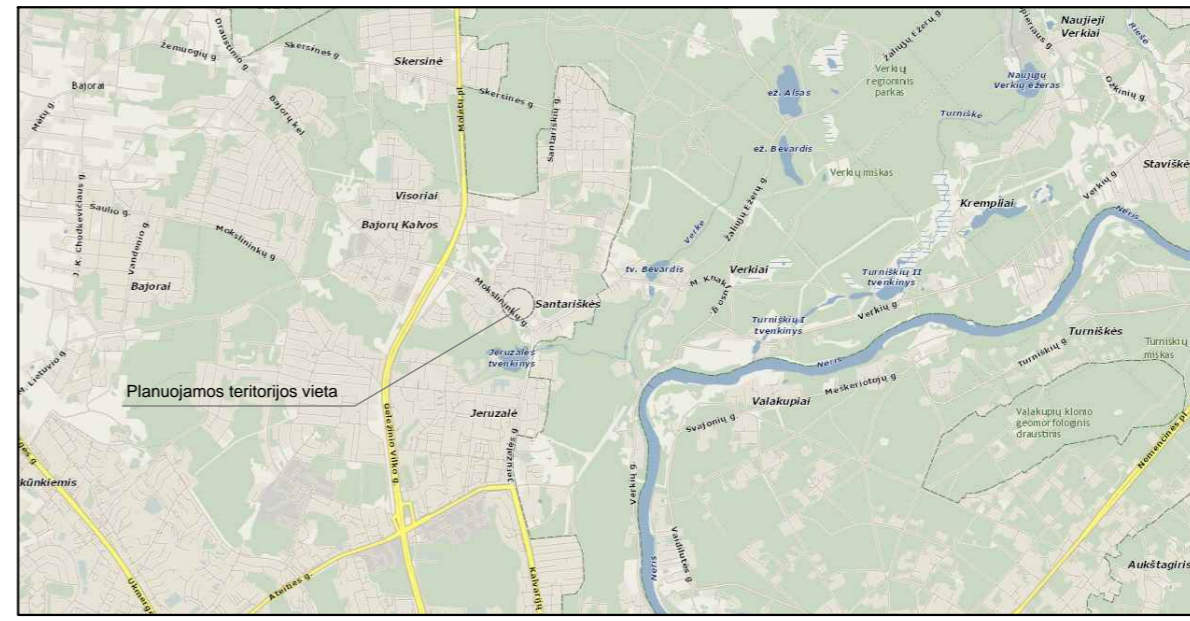


Patvirtinta Vilniaus miesto savivaldybės administracijos direktoriaus pavaduotojo 2022 m. mėn. d. Įsakymu Nr.

SITUACIJOS SCHEMA



SUTARTINIAI ŽYMĖJIMAI

- DETALIOJO PLANO RIBOS
- DETALIOJO PLANO SPRENDINIŲ KOREGAVIMO RIBOS
- ESAMOS SKLYPO RIBOS
- ESAMOS GATVIŲ RAUDONŲJŲ LINIJŲ RIBOS
- ESAMA STATYBOS RIBA
- PLANUOJAMA STATYBOS RIBA
- NAIKINAMA STATYBOS RIBA
- ESAMA STATYBOS ZONA
- PLANUOJAMA STATYBOS ZONA
- DETALIOJU PLANU NUSTATYTA ĮVAŽIAVIMO - IŠVAŽIAVIMO VIETA
- ESAMA ĮVAŽIAVIMO - IŠVAŽIAVIMO VIETA, KURI NEBUVO NUSTATYTA DETALIAJAME PLANE
- PLANUOJAMA ĮVAŽIAVIMO - IŠVAŽIAVIMO VIETA
- PLANUOJAMA ĮVAŽIAVIMO VIETA, SKIRTA TIK GREITOSIOS PAGALBOS AUTOMOBILIAMS
- PLANUOJAMOS ĮVAŽIAVIMO RIBOS
- DETALIAJAME PLANE NUSTATYTA REKOMENDUOJAMA ŽELDINIŲ ZONA
- KOREGUOJAMA REKOMENDUOJAMA ŽELDINIŲ ZONA
- DETALIOJO PLANO SKLYPO NUMEIRS
- DETALIAJAME PLANE NUSTATYTAS SKLYPO PLOTAS
- ESAMŲ MAGISTRALINIŲ ŠILUMOS TINKLŲ APSAUGOS ZONA (5M NUO VAMZDŽIO KRAŠTO)
- ESAMAS SERVITUTAS
- DETALIOJU PLANU NUSTATYTOS ZONOS, KURIOSE LEIDŽIAMA ĮRENGTI GALERIJOS TIPO JUNGTIS VIRŠ GATVIŲ

DETALIOJU PLANU SKLYPUI NR. 1 NUSTATYTI REGLAMENTAI (NEKEIČIAMI):

V3* 12-43m	ŽEMĖS NAUDOJIMO BŪDAS (POBŪDIS) / DIDŽIAUSIAS LEISTINAS STATINIO AUKŠTIS METRAIS
30% 2,5	DIDŽIAUSIAS LEISTINAS UŽSTATYMO TANKIS / DIDŽIAUSIAS LEISTINAS UŽSTATYMO INTENSIVUMAS
pož.a.saug.	AUTOMOBILIŲ PARKAVIMO POBŪDIS (POŽEMINĖS AUTOMOBILIŲ SAUGYKLOS)

* ŽEMĖS NAUDOJIMO POBŪDIS V3 - MOKSLO IR MOKYMO, KULTŪROS IR SPORTO, SVEIKATOS APSAUGOS PASTATŲ IR STATINIŲ STATYBOS - NUSTATYTAS DETALIAJAME PLANE PAGAL TO METO GALIOJANČIUS TEISĖS AKTUS.

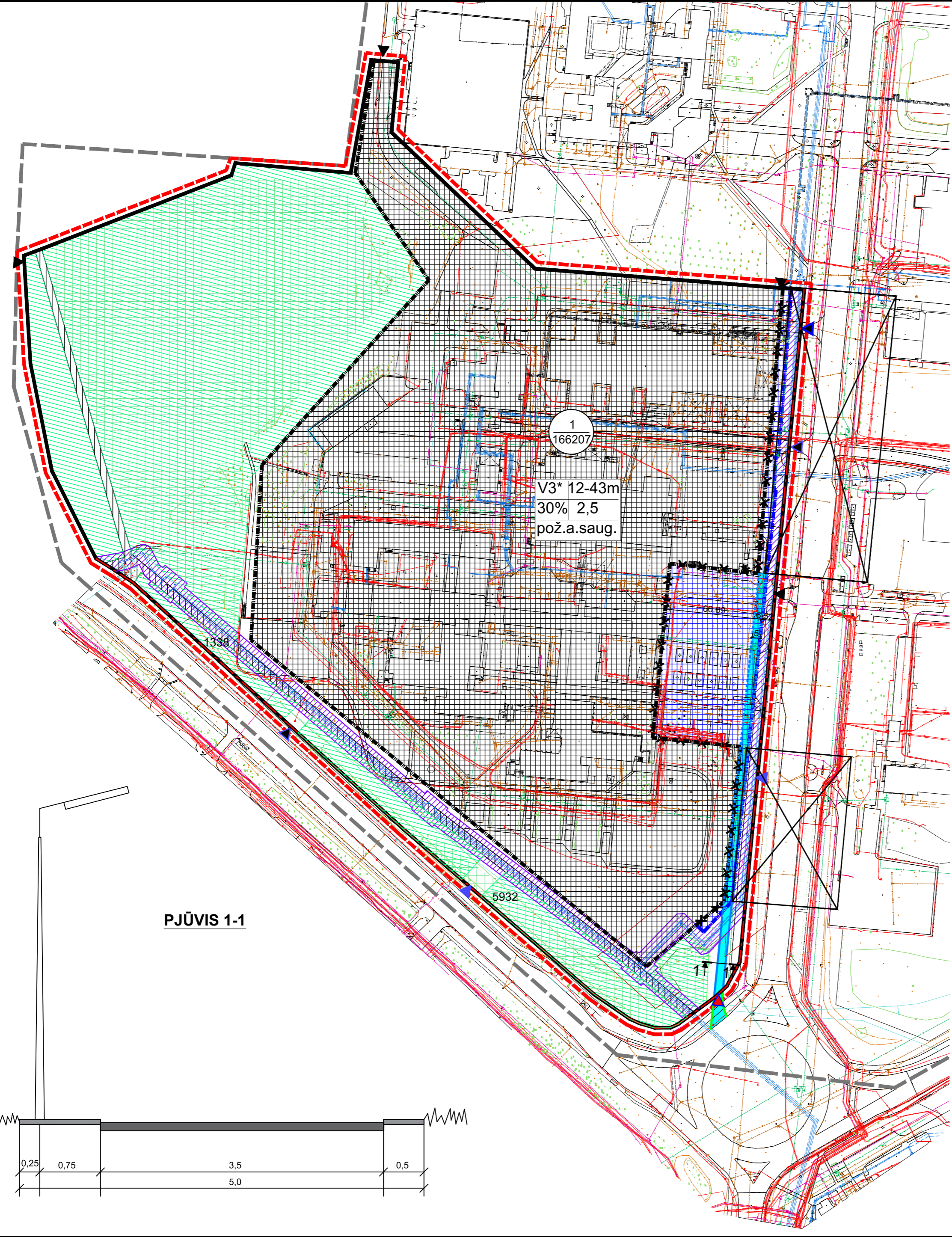
PASTABOS:

Koreguojami sprendiniai: statybos zona, statybos ribos ir susisiekimo komunikacijų išdėstymo principai detaliojo plano sklype Nr. 1. Kiti Vilniaus miesto savivaldybės tarybos 2006 m. gegužės 24 d. sprendimu Nr. 1-1191 „Dėl Santariškių medicinos miestelio detaliojo plano tvirtinimo“ patvirtinti Santariškių medicinos miestelio detaliojo plano sprendiniai nekeičiami.

SĮ „Vilniaus planas“
Geografinių informacinių
sistemų poskyris A.1

2022 02 03
9752

Atestato Nr.	RENGĖJAS MB "Archus" Laisvės pr. 60-1107, Vilnius,	OBJEKTAS SANTARIŠKIŲ MEDICINOS MIESTELIO DETALIOJO PLANO STATYBOS ZONOS IR RIBŲ BEI SUSISIEKIMO KOMUNIKACIJŲ IŠDĖSTYMO PRINCIPŲ KOREGAVIMAS DETALIOJO PLANO SKLYPE NR. 1
A1053	PV A.Bakanovas 2022-01	BRĖŽINYS Statybos zonos, statybos ribų ir susisiekimo komunikacijų išdėstymo principų koregavimo brėžinys
Etapas DP	INICIATORIUS Vilniaus universiteto ligoninė SANTAROS KLINIKOS	BRĖŽINIO ŽYMUO Lapas Lapų 1 1



PJŪVIS 1-1

