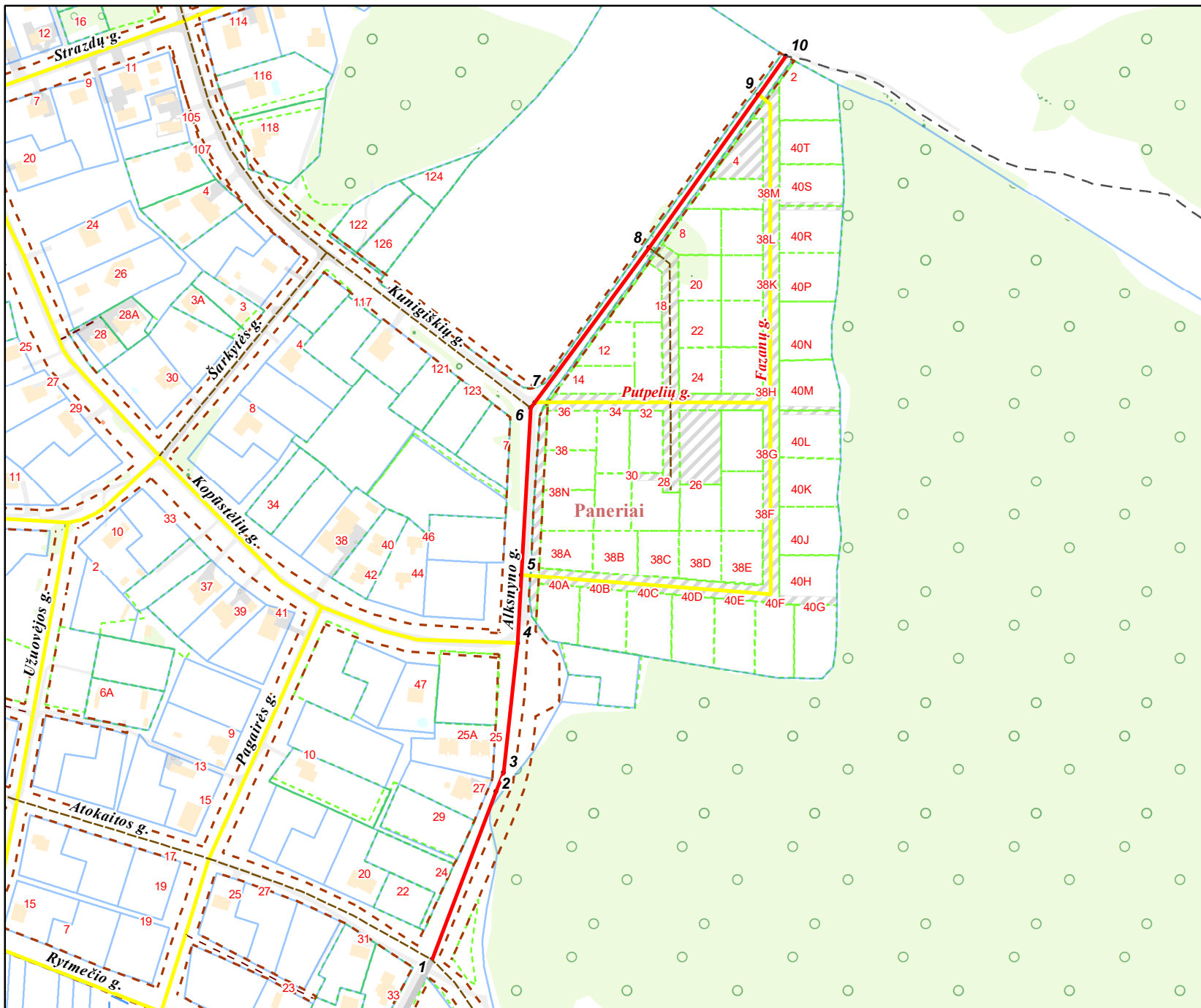


VILNIAUS MIESTO GATVIŲ, SKVERŲ IR AIKŠČIŲ IŠDĚSTYMO PLANAS M 1:4 000



PAVADINIMŲ GATVĖMS, PASTATAMS, STATINIAMS IR KITIEMS OBJEKTAMS SUTEIKIMO, KEITIMO IR ĮTRAUKIMO Į APSKAITĄ TVARKOS APRAŠO I PRIEDAS

Vilniaus miesto savivaldybės tarybos
2022 m. _____ d. sprendimo Nr. _____
_____ priedas

Kartografinis pagrindas	KDB 500V
Gatvės taškų koordinacių nustatymo būdas	Grafinis

GATVIŲ TAŠKŲ KOORDINACIŲ ŽINIARAŠTIS

Alksnyo g. - taškų Nr. plane 1 - 6

NR.PLANE	X	Y
1	6048966,11	576086,39
2	6049088,01	576132,81
3	6049101,5	576138,36
4	6049195,09	576148,51
5	6049244,2	576151,2
6	6049365,22	576157,84
7	6049369,43	576160,96
8	6049481,18	576243,51
9	6049592,01	576322,95
10	6049619,46	576342,59

PATEIKIA:
Vilniaus miesto savivaldybės administracijos
Žemės administravimo ir GIS poskyrio vedėjas