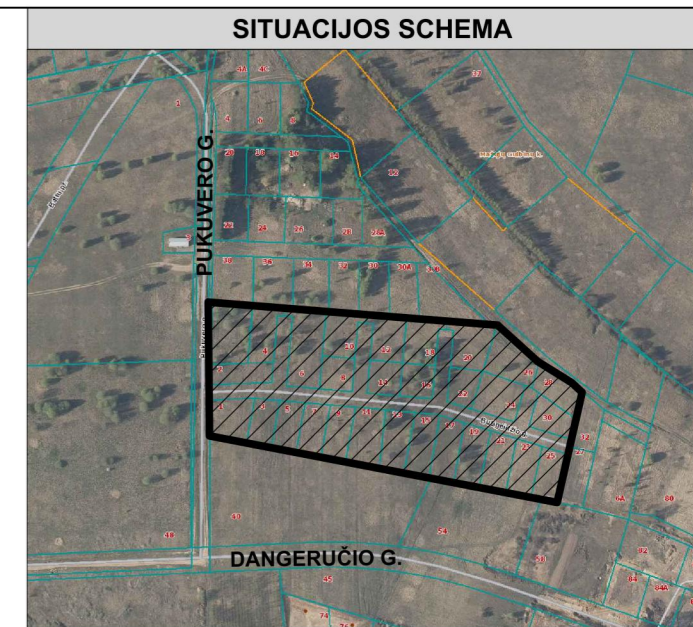




# TERITORIJOS T- 08 KVARTALO DIDŽIUOSIUOSE GULBINUOSE DETALIOJO PLANO KOREGAVIMAS

## M 1:1000



**TERITORIJŲ NAUDOJIMO REGLAMENTAS**

n - žemės sklypo eilės numeris;  
m - žemės sklypo plotas, m²;  
T - teritorijos naudojimo tipas arba pagrindinė žemės naudojimo paskirtis;

n	1 - žemės naudojimo būdas (būdai);
m	2 - leistinas pastatų aukštis (metrais);
T	3 - leistinas žemės sklypo užstatymo tankis, %;
1	4 - leistinas žemės sklypo užstatymo intensyvumas;
2	5 - užstatymo tipas;
3	6 - priklausomųjų želdynų ir želdinių teritorijų dalys, %.
4	
5	
6	

**TERITORIJOS NAUDOJIMO BŪDAS IR POBŪDIS**

	Daugiabučių gyvenamųjų pastatų ir bendrabučių teritorijos (G2)
	Atskirųjų želdynų teritorijos (E)

**SUTARTINIAI ŽYMĖJIMAI**

	Planuojamos teritorijos riba (sutampa su sklypo ribomis)
	Esama naikinama sklypo riba
	Projektuojamos sklypų ribos
	Statybos riba
	Gatvės raudonosios linijos
	Ivažiavimas - išvažiavimas
	Statybos zona
	Privažiavimo kelias gaisrininkų automobiliams
	Siūlomas pėsčiųjų ir dviračių takas
	Elektros tinklai ir jų apsaugos zonos

**PASTABOS:**

1. Tarp statinių privalo būti išlaikomi norminius reikalavimus užtikrinantys atstumai. Šis atstumas gali būti mažinamas išlaikant insoliacijos, gaisrinės saugos ir kt. reikalavimus bei gavus kaimyninio sklypo savininko ar valdytojo sutikimą raštu;
2. Tarp pastatų privalo būti įrengti galiojančiuose normatyvuose nurodyti gaisrinės technikos privažiavimai. Rengiant techninį projektą, projektuojant privažiavimus prie pastatų vadovautis projekto rengimo metu galiojančių teisės aktų nuostatomis reglamentuojančiomis gaisrinę saugą;
3. Žemės sklypo valdytojas yra atsakingas už atliekų išvežimą ir tvarkymą iš jam priskirto žemės sklypo. Surinktos atliekos turi būti perduodamos Savivaldybės atliekų tvarkymo operatoriams. Rūšiuojamų atliekų surinkimo vietas numatomos prie įvažiavimų/išvažiavimų gyvenamųjų sklypų ribose. Rengiant techninius projektus, vieta kiekviename sklype bus parinkta atskirai, priklausomai nuo projektuojamo statinio ir užstatymo gretimuose sklypuose, laikantis teisės aktų reikalavimų;
4. Rengiant statybos projektus, būtina užsakyti eksploatuojančių inžinerinius tinklus eksploatuojančių institucijų technines sąlygas. Detaliojo plano galiojimo ribose rengiant statybos projektus privaloma numatyti prisijungimą prie centralizuotų inžinerinių tinklų;
5. Statinių projektavimo metu išlaikyti numatomas pagrindines brėžinyje nurodytas pėsčiųjų judėjimo kryptis ir ryšius. Sprendiniai tikslinami projektavimo metu;
6. Želdynai užtikrinami Lietuvos Respublikos Aplinkos ministro 2007-12-21 įsakymu Nr. D1-694 "Dėl Atskirųjų rekreacines paskirties želdynų plotų normų ir Priklausomųjų želdynų normų (plotų) nustatymo tvarkos aprašo patvirtinimo" patvirtintais reikalavimais;
7. Tiksliai vaikų žaidimo aikštelės vieta parenkama techninio projekto metu išlaikant normatyvinius ir higienos reikalavimus;
8. Pastatų aukštį skaičiuojama pagal Vilniaus miesto teritorijos bendrajame plane nustatytą skaičiavimo būdą ir skaičiuojamas įskaitant cokolinius, mansardinius aukštus bei antstatus, antrosioles;
9. Reikalavimai statinių statybai iki 3 m atstumu nuo sklypo ribos nustatyti STR 1.07.01:2010 „Statybą leidžiantis dokumentai“. 3 m atstumu nuo sklypo ribos statinio (pastato ar stogą turinčio inžinerinio statinio) bet kurių konstrukcijų aukštis, skaičiuojant jį nuo žemės sklypo ribos žemės paviršiaus altitudės, negali būti didesnis kaip 8,5 m; didesniais atstumais statinių konstrukcijų aukštis gali būti didinamas išlaikant reikalavimą, kiekvienam papildomam virš 8,5 m aukščio metrui atstumas didinamas po 0,5 m. Šiame punkte nurodyti atstumai gali būti mažinami gavus besiribojančio žemės sklypo savininko ar valdytojo rašytinį sutikimą.
10. Techninio projekto metu saugomi želdiniai tvarkomi Vilniaus miesto savivaldybės tarybos nustatyta „Saugotinių želdinių kirtimo, kitokio pašalinimo iš augimo vietos ar intensyvaus genėjimo leidimų išdavimo ir prašymų dėl želdinių atkuriamosios vertės kompensacijos dydžio perskaičiavimo nagrinėjimo ir sumokėtos želdinių atkuriamosios vertės kompensacijos grąžinimo tvarkos aprašo“;
11. Ivažiavimų/išvažiavimų į/iš D kategorijos gatvės ar kitos teritorijos vieta gali būti tikslinama (pastumiama), išlaikant atstumus bei reikalavimus, nustatytus statybos techniniame reglamente 2.06.04:2014 „Gatvės ir vietinės reikšmės keliai. Bendrieji reikalavimai“.

Sklypo Nr.	Sklypo plotas, m²	Teritorijos naudojimo tipas	Žemės naudojimo paskirtis	Žemės naudojimo būdai	PRIVALOMIEJI TERITORIJOS NAUDOJIMO REGLAMENTAI					PAPILDOMI TERITORIJOS NAUDOJIMO REGLAMENTAI						
					Leistinas pastatų aukštis		Anžeminio užstatymo tankis, %	Užstatymo intensyvumas	Užstatymo tipas	Galimi žemės sklypų dydžiai	Priklausomųjų želdynų ir želdinių teritorijų dalys, %	Servitutai	Pastatų aukštų skaičius	Statinių paskirtys	Kiti reglamentai	
					Nuo žemės paviršiaus, m	Altitudė, m										Mažiausi, m²
1	33509	-	Kita	Daugiabučių gyvenamųjų pastatų ir bendrabučių teritorijos (G2)	≤ 16	≤ 166,56	≤ 40	≤ 0,8	lp	-	-	≥ 30	-	1-4*	Trijų ir daugiau butų (daugiabučiai) gyvenamosios paskirties pastatai ir įvairių socialinių grupių (bendrabučiai, vaikų namai, prieglaudos, globos namai, šeimos namai, vienuolynai) gyvenamieji pastatai su pagalbinio ūkio paskirties pastatais	* Iki 20% pastatais užstatyti ir numatomo užstatyti ploto gali būti iki 4 aukštų; Sąlyginis didžiausias nelaidžių dangų kiekis sklype 40%. Viršijus šį procentą taikyti kompensacines priemones (Zr. aiškinamąjį raštą); Teritorijos, kuriose taikomos specialiosios žemės naudojimo sąlygos: elektros tinklų apsaugos zonos (III skyrius, ketvirtasis skirsnis) - 513 m²
2	1730	-	Kita	Atskirųjų želdynų teritorijos (E)	-	-	-	-	-	-	-	-	-	-	Teritorijos, kuriose taikomos specialiosios žemės naudojimo sąlygos: elektros tinklų apsaugos zonos (III skyrius, ketvirtasis skirsnis) - 142 m²	

<b>UAB „Regroup projektavimas“</b>		Teritorijos T-08 kvartalo Didžiuosiuose Gulbinuose detaliojo plano koregavimas.	
	Direktorius	T.M	Laida
A 1903	PV	P.K	0
020974	Architektė	I.Vi	Mastelis
		<b>PAGRINDINIS BRĖŽINYS</b>	
		K-VT-13-22-471	
Etapas	Iniciatorius: Juridinis asmuo		Lapas
DP	Organizatorius: Vilniaus miesto savivaldybės administracijos direktorius		Lapų
		1 1	