

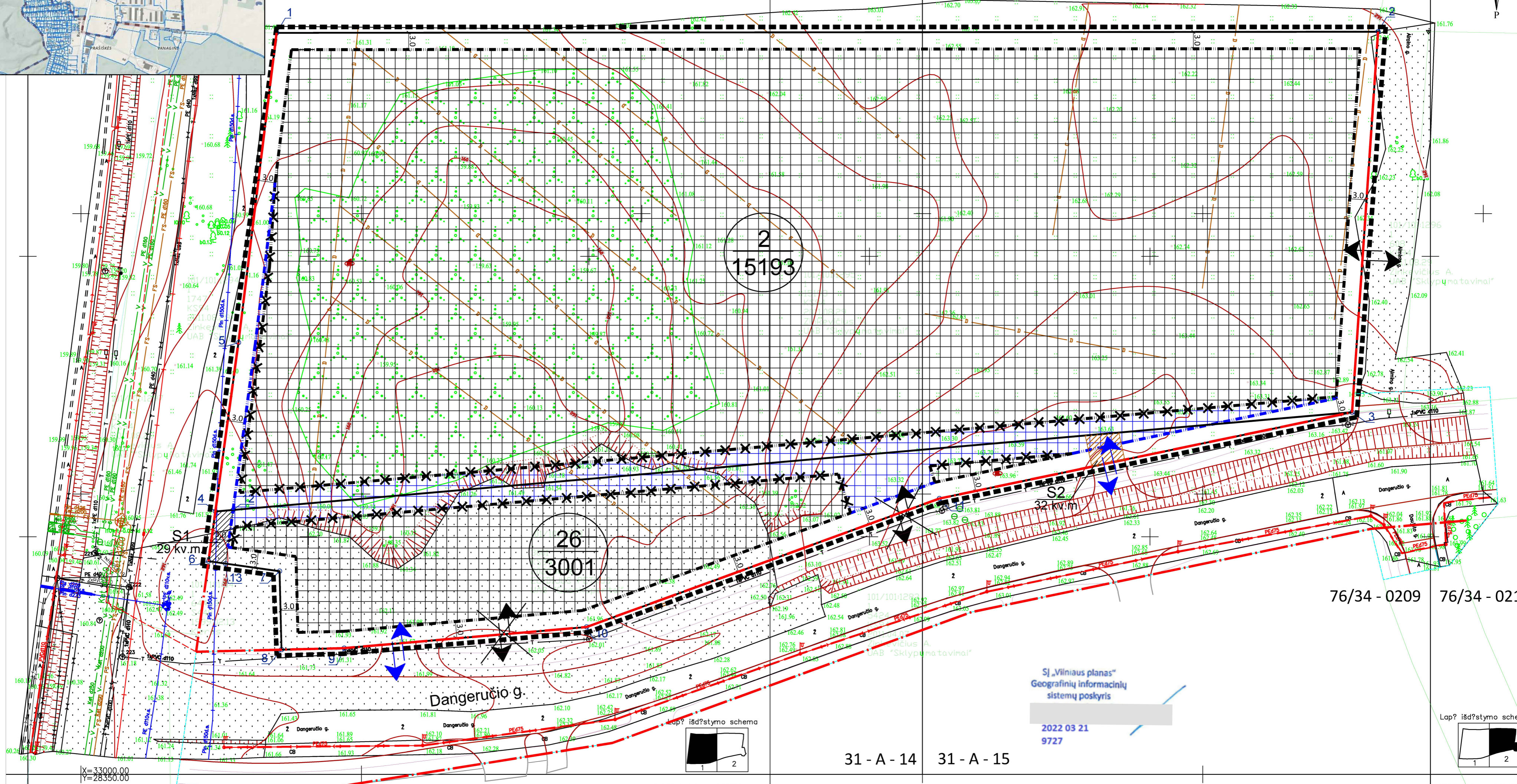
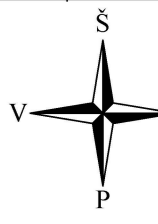
SITUACIJOS SCHEMA

Patvirtinta Vilniaus miesto savivaldybės administracijos direktoriaus pavduotojo 2022 m. mėn. d. Įsakymu Nr.



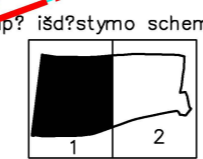
Planuojamos teritorijos vieta 76/34 - 0209

X=6072400.00
Y=5821500.00



76/34 - 0209 76/34 - 0210

Sj „Vilniaus planas“
Geografinių informacinių
sistemų poskyris
2022 03 21
9727



31 - A - 14 31 - A - 15

SUTARTINIAI ŽYMĖJIMAI

- | | | | |
|--|---|--|---|
| | DETALIOJO PLANO SPRENDINIŲ KOREGAVIMO RIBOS | | ESAMA STATYBOS ZONA |
| | ESAMOS GATVIŲ RAUDONJŲ LINIJŲ RIBOS | | PLANUOJAMA STATYBOS ZONA |
| | ESAMOS SKLYPŲ RIBOS | | ESAMAS SERVIDUTAS S1, plotas 29 kv.m |
| | DANGERUČIO GATVĖS STATYBOS PROJEKTO RIBOS | | PLANUOJAMAS SERVIDUTAS S2 - kelio servitutas - teisė važiuoti transporto priemonėmis, naudotis pėsčiųjų taku, (tarnaujantis), kodas 215. Viešpataujantis daiktas žemės sklypas, kadastro Nr. 0101:0101:1295, Dangeručio g. 4), plotas 32 kv.m |
| | ESAMA STATYBOS RIBA | | ESAMA ĮVAŽIAVIMO-ĮŠVAŽIAVIMO VIETA |
| | PLANUOJAMA STATYBOS RIBA | | NAIKINAMA ĮVAŽIAVIMO-ĮŠVAŽIAVIMO VIETA |
| | NAIKINAMA STATYBOS RIBA | | PLANUOJAMA ĮVAŽIAVIMO-ĮŠVAŽIAVIMO VIETA |

- PASTABOS:
- Koreguojama 2010-04-28 Vilniaus miesto savivaldybės tarybos sprendimu Nr. 1-1522 patvirtinto 22,6 ha teritorijos prie buvusio Didžiųjų Gulbinų kaimo detaliojo plano statybos zona, statybos ribos, servitutai ir įvažiavimų - išvažiavimų vietos Detaliojo plano sklypuose Nr. 2 ir Nr. 26. Visi kiti reglamentai lieka galioti pagal patvirtintą Detalijų planą.
 - Brėžinyje pavaizduoti Dangeručio gatvės statybos projekto sprendiniai šiuo Detaliojo plano koregavimu nekoreguojami (nerengiami).
 - Statinių statyba be gretimų žemės sklypų savininkų rašytinio sutikimo galima tik vadovaujantis STR 2.02.02:2004 "Visuomeninės paskirties statiniai 3 priede ir STR 1.05.014:2017 "Statybą leidžiantys dokumentai. Statybos užbaigimas. Statybos sustabdymas. Savavališkos statybos padarinių šalinimas. Statybos pagal neteisėtai išduotą statybą leidžiantį dokumentą padarinių šalinimas" 7 priede numatytais atvejais;
 - Brėžinys parengtas ant 2021-04 UAB "Inžinerija ir topografija" parengtos topoutraukos.

Rengėjas: MB "Valdomas projektas" J.k. 304161502 Geranainių g. 7, Vilnius				Objektas: APIE 22,6 HA TERITORIJOS PRIE BUVUSIO DIDŽIŲJŲ GULBINŲ KAIMO DETALIOJO PLANO STATYBOS ZONOS, STATYBOS RIBŲ, SERVIDUTŲ IR ĮVAŽIAVIMŲ KOREGAVIMAS DETALIOJO PLANO SKLYPUOSE NR.2 IR NR. 26	
A1053	PV	R.Druskienė	2022 03	Brėžinys: Sklypo plano brėžinys su koreguojamais įvažiavimais, servitutus statybos zona ir statybos ribomis M 1:1000	Laida 0
Stadija DP	Iniciatorius (statytojas): UAB "Vystymo projektai"			Kompleksas: VP 22/01	Lapas 1 Lapų 1