



UAB INFRASTRUKTŪROS PLÉTRA į.k. 303519505
Architektų g. 79-52, LT-04208, Vilnius,
info@inpletra.lt, mob. nr.: 8 671 17067

Statinio projekto pavadinimas: TALINO GATVĖS (8.2) ŠALIGATVIO NUO RYGOS G. IKI ŠIAURINĖS G. IR ATKARPOS NUO TALINO G. IKI DAUGIABUČIO GYVENAMOJO NAMO ADRESU TAIKOS G. 105, VILNIUJE, STATYBOS PROJEKTAS

Statinio adresas (statybos vieta): TALINO GATVĖS ATKARPA NUO RYGOS G. IKI ŠIAURINĖS G. VLNIAUS M.

Statinio kategorija: NESUDĖTINGASIS I GR. STATINYS

Statybos rūšis: NAUJO STATINIO STATYBA

Projekto stadija: PROJEKTINIAI PASIŪLYMAI (PP)

Projekto laida: 0

Projekto bylos žymuo: INP/2024/04-XX-PP

Statytojas: VILNIAUS MIESTO SAVIVALDYBĖS ADMINISTRACIJA

Užsakovas: UAB „TERATUS“
į.k. 304465448, Konstitucijos pr. 21B, LT-08130 Vilnius
mob. nr. + 370 686 6489

Projektuotojas: UAB „CLOUD ARCHITEKTAI“
į.k. 303231136, Pamėnkalnio g. 18-15, Vilnius
El.p.: antanas@cloudarchitektai.lt, +370 687 90457

Direktorius: Antanas Dagelis

Projekto vadovas: Antanas Dagelis (kval. at. Nr. A 2122)

Projekto dalies rengėjas: UAB „INFRASTRUKTŪROS PLÉTRA“
į.k. 303519505, Architektų g. 79-52, LT-04208, Vilnius,
El.p.: info@inpletra.lt, mob. nr.: +370 671 17067

Direktorius: Andrius Kaniušėnas

Projekto dalies vadovė: Svaja Kaniušėnienė (kval. at. Nr. 35499)

Data: 2024 07

PROJEKTINIŲ PASIŪLYMŲ SUDĖTIES ŽINIARAŠTIS

TEKSTINIŲ DOKUMENTŲ ŽINIARAŠTIS


Eil. Nr.	Dokumento žymuo	Laida	Pavadinimas	Lapų sk.
1			Titulinis	1
2	INP/2024/04-XX-PP-PPSŽ	0	Projektinių pasiūlymų sudėties žiniaraštis	1
3	INP/2024/04-XX-PP-AR	0	Aiškinamasis raštas	13

BRĖŽNIŲ ŽINIARAŠTIS

Eil. Nr.	Dokumento žymuo	Laida	Pavadinimas	Lapų sk.
1	INP/2024/04-XX-PP-B-01	0	Dangų planas	4

PRIEDŲ ŽINIARAŠTIS

Eil. Nr.	Pavadinimas	Lapų sk.
1	Vilniaus miesto savivaldybės administracijos prisijungimo prie susisiekimo komunikacijų sąlygos 2024-03-20, Nr. 24/116	2
2	Medžių inventorizavimas ir arboristinis įvertinimas	16
3	Topografinis planas (TIIS1-20220905-064744)	2
4	Vilniaus miesto savivaldybės administracijos inžinerinių statinių projektų ir projektinių pasiūlymų vertinimo darbo grupės pasitarimo protokolo 2024 07 12 išrašas	2
5	Medžių tinkamumo persodinimui ataskaita	18
6	Vilniaus miesto savivaldybės administracijos inžinerinio statinio projektinių pasiūlymų rengimo užduotis 2024-08-23, A358-132/24(2.9.4.5E-ARC)	4

0	2024-07	Projektiniai pasiūlymai		
LAIDA	IŠLEIDIMO DATA	LAIDOS STATUSAS. KEITIMŲ PRIEŽASTIS		
KVAL. PATV. DOK. NR.	UAB „CLOUD ARCHITEKTAI“ Pamėnkalnio g. 18-15 Vilnius, antanas@cloudarchitektai.lt		STATINIO PROJEKTO PAVADINIMAS: TALINO GATVĖS (8.2) ŠALIGATVIO NUO RYGOS G. IKI ŠIAURINĖS G. IR ATKARPOS NUO TALINO G. IKI DAUGIABUČIO GYVENAMOJO NAMO ADRESU TAIKOS G. 105, VILNIUJE, STATYBOS PROJEKTAS	
A 2122	SPV	Antanas Dagelis		
KVAL. PATV. DOK. NR.		UAB „INFRASTRUKTŪROS PLĖTRA“ Architektų g. 79-52 Vilnius, LT- 04208 info@inpletra.lt		
35499	SPDV	Svaja Kaniušėnienė	DOKUMENTO PAVADINIMAS:	
	Rengėjas	Andrius Kaniušėnas	PROJEKTIINIŲ PASIŪLMŲ SUDĖTIES ŽINIARAŠTIS	
			LAIDA	0
LT	STATYTOJAS:	DOKUMENTO ŽYMUO:		LAPAS
	VILNIAUS MIESTO SAVIVALDYBĖS ADMINISTRACIJA	INP/2024/04-XX-PP-PPSŽ		LAPŲ
			1	1

**PROJEKTINIAI PASIŪLYMAI
AIŠKINAMASIS RAŠTAS**

TURINYS

1 PROJEKTINIŲ PASIŪLYMŲ PASKIRTIS 2

2 BENDROJI INFORMACIJA 2

2.1 BENDRIEJI DUOMENYS APIE STATYBOS DALYVIUS 2

2.2 BENDRIEJI DUOMENYS APIE ŽEMĖS SKLYPĄ..... 2

2.3 BENDRIEJI DUOMENYS APIE PROJEKTUOJAMĄ STATINIŲ/IUS 4

2.4 PROJEKTINIŲ PASIŪLYMŲ RENGIMO PAGRINDAS 4

2.5 INFORMACIJA APIE ŽEMĖS SKLYPO NAUDOJIMO BŪDĄ 4

2.6 INFORMACIJA APIE SAVIVALDYBĖS LYGMENS BENDROJO PLANOS SPRENDINIUS 4

2.7 INFORMACIJA APIE VIETOVĖS LYGMENS TERITORIJŲ PLANAVIMO SPRENDINIUS 5

2.8 TRIUKŠMO/ORO TARŠOS SKAIČIAVIMAI 7

2.9 DUOMENYS APIE ESAMĄ IR PERSPEKTYVINĮ EISMO INTENSYVUMĄ (PĖSTIEJI, DVIRATININKAI) 8

2.10 PROJEKTUOJAMŲ STATINIŲ SĄRAŠAS 10

3 PROJEKTINIŲ PASIŪLYMŲ SPRENDINIAI..... 10

3.1 SUSISIEKIMO SPRENDINIAI 10

3.2 APLINKOS IR STATINIŲ PRITAIKYMO ŽMONĖMS SU NEGALIA PROJEKTINIŲ SPRENDINIAI 11


3.3 INŽINERINIŲ TINKLŲ SPRENDINIAI 11

3.4 ESAMI IR PROJEKTUOJAMI ŽELDINIAI 11

3.5 NEKILNOJAMOJO KULTŪROS PAVELDO VERTYBĖS 12

4 INFORMACIJA DĖL VISUOMENĖS INFORMAVIMO APIE NUMATOMĄ STATINIŲ (JŲ DALIŲ) PROJEKTAVIMĄ IR VISUOMENĖS DALYVAVIMAS SVARSTANT STATINIŲ (JŲ DALIŲ) PROJEKTINIUS PASIŪLYMUS 12

5 STATYBOS DARBŲ ETAPIŠKUMAS 12

0	2024-07	Projektiniai pasiūlymai			
LAIDA	IŠLEIDIMO DATA	LAIDOS STATUSAS. KEITIMŲ PRIEŽASTIS			
KVAL. PATV. DOK NR.	UAB „CLOUD ARCHITEKTAI“ Pamėnkalnio g. 18-15 Vilnius, antanas@cloudarchitektai.lt		STATINIO PROJEKTO PAVADINIMAS: TALINO GATVĖS (8.2) ŠALIGATVIO NUO RYGOS G. IKI ŠIAURINĖS G. IR ATKARPOS NUO TALINO G. IKI DAUGIABUČIO GYVENAMOJO NAMO ADRESU TAIKOS G. 105, VILNIUJE, STATYBOS PROJEKTAS		
A 2122	SPV	Antanas Dagelis			
KVAL. PATV. DOK NR.		UAB „INFRASTRUKTŪROS PLĖTRA“ Architektų g. 79-52 Vilnius, LT- 04208 info@inpletra.lt			
37389	SPDV	Svaja Kaniušėnienė	DOKUMENTO PAVADINIMAS: AIŠKINAMASIS RAŠTAS		
	Rengėjas	Andrius Kaniušėnas			LAIDA 0
LT	STATYTOJAS: VILNIAUS MIESTO SAVIVALDYBĖS ADMINISTRACIJA		DOKUMENTO ŽYMUO: INP/2024/04-XX-PP-AR	LAPAS 1	LAPŲ 13

1 PROJEKTINIŲ PASIŪLYMŲ PASKIRTIS

Šių projektinių pasiūlymų paskirtis (numatomos statybos tikslai):

1. Išreikšti statytojo sumanyto projektuoti statinio ar statinio dalies architektūros ir kitų pagrindinių sprendinių idėją;
2. Pagal poreikį specialiesiems reikalavimams (specialiesiems architektūros) nustatyti.

Projektinių pasiūlymų sudėtis nustatyta atsižvelgiant į STR 1.04.04:2017 „Statinio projektavimas, projekto ekspertizė“ 13 priedo nuostatas.

2 BENDROJI INFORMACIJA

2.1 BENDRIEJI DUOMENYS APIE STATYBOS DALYVIUS

Statytojas (Užsakovas): Vilniaus miesto savivaldybės administracija, į.k. 188710061, Konstitucijos pr. 3, LT-09308 Vilnius

Vykdytojas: UAB „Teratus“, į.k. 304465448, Konstitucijos pr. 21B, LT-08130 Vilnius

Projektuotojas: UAB „Cloud architektai“ į.k. 303231136, Pamėnkalnio g. 18-15, Vilnius

Subprojektuotojas: UAB „Infrastruktūros plėtra“, į.k. 303519505, Architektų g. 79-52, LT-04208, Vilnius

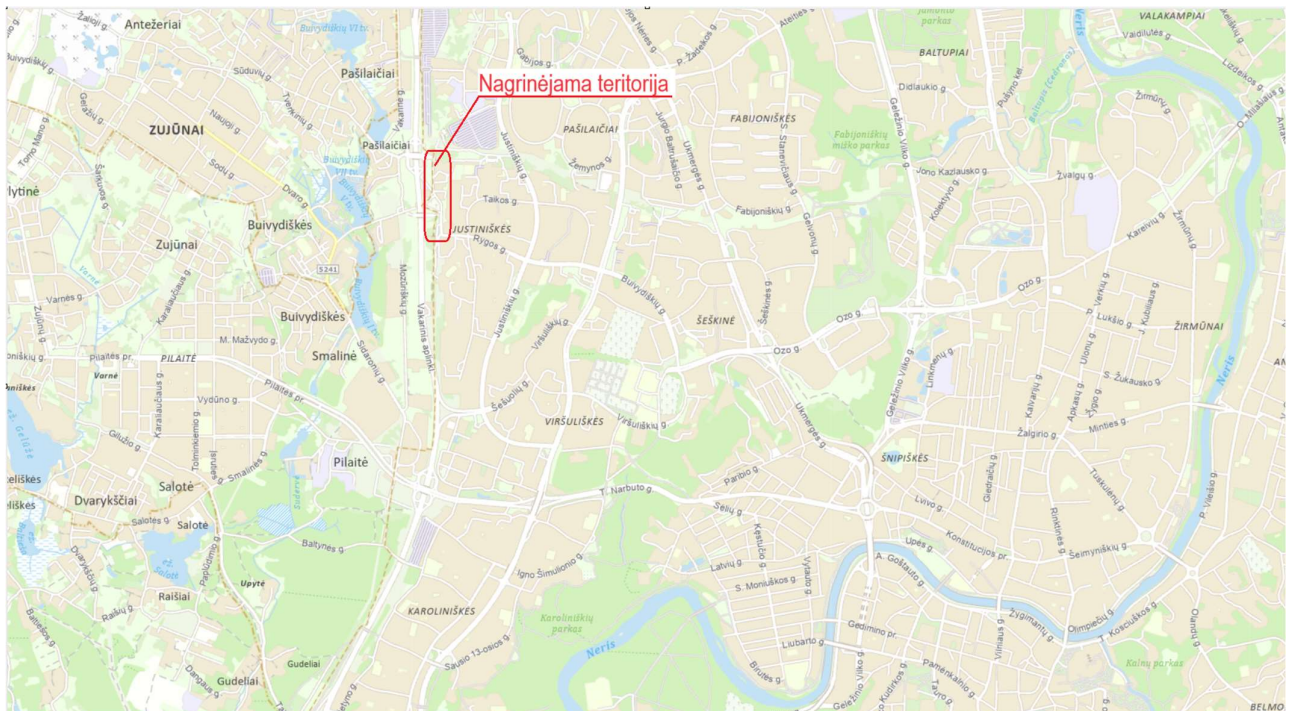
Statinio projekto vadovas: Antanas Dagelis, kval. at. Nr. A 2122

2.2 BENDRIEJI DUOMENYS APIE ŽEMĖS SKLYPĄ

Žemės sklypas: nesuformuotas

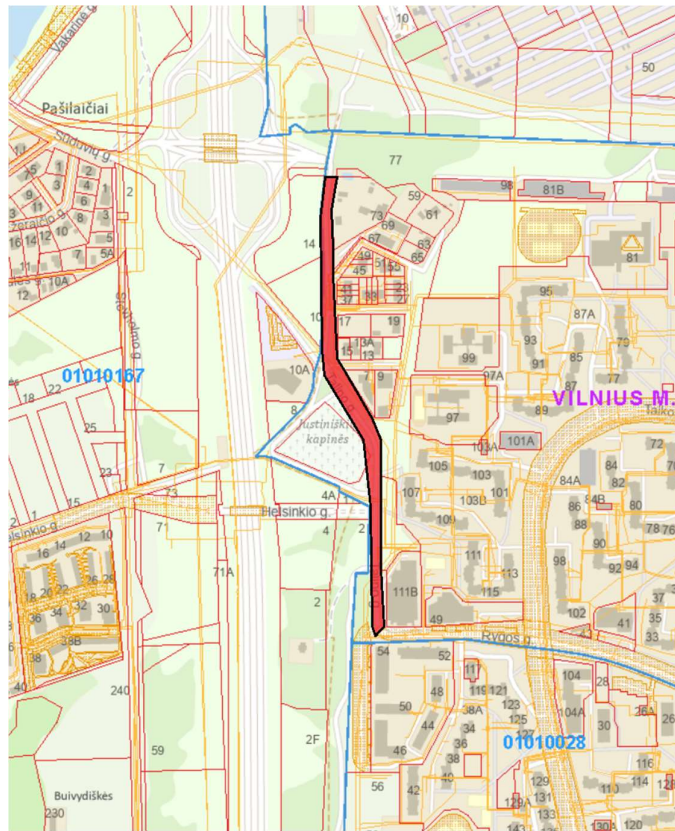
Planuojama teritorija yra vakarinėje Vilniaus miesto dalyje, Justiniškių mikrorajone, Talino gatvėje.

Talino g. ribojasi su suformuotais žemės sklypais ir nesuformuotais turiniais žemės sklypais/teritorijomis.

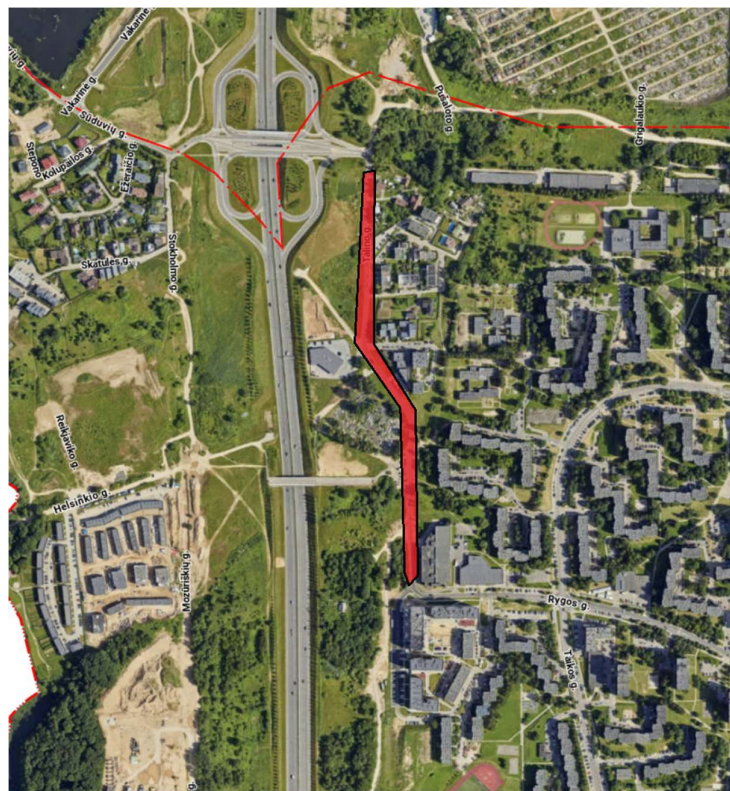


Pav. 1. Projektuojamo objekto vieta Vilniaus miesto plane

DOKUMENTUO ŽYMUO:	LAPAS	LAPŲ	LAIDA
INP/2024/04-XX-PP-AR	2	13	0



Pav. 2. Projektuojamo objekto vieta Vilniaus miesto plane



Pav. 3. Projektuojamo objekto vieta Vilniaus miesto plane

DOKUMENTUO ŽYMUO:	LAPAS	LAPŲ	LAIDA
INP/2024/04-XX-PP-AR	3	13	0

2.3 BENDRIEJI DUOMENYS APIE PROJEKTUOJAMĄ STATINĮ/IUS

Statinio projekto pavadinimas:	Talino gatvės (8.2) šaligatvio nuo Rygos g. iki Šiaurinės g. ir atkarpos nuo Talino g. iki daugiabučio gyvenamojo namo adresu Taikos g. 105, Vilniuje, statybos projektas
Statinio pagrindinė naudojimo paskirtis:	Susisiekimo komunikacijos: gatvės (8.2)
Projektavimo stadija:	Projektiniai pasiūlymai
Statybos rūšis:	Naujo statinio statyba
Statinio kategorija:	Nesudėtingasis I gr.
Gatvės kategorija:	E (pagrindinės pėsčiųjų ir dviračių eismo gatvės, ir takai)

2.4 PROJEKTINIŲ PASIŪLYMŲ RENGIMO PAGRINDAS

Projektiniai pasiūlymai parengti vadovaujantis:

- Įrengimo sutartimi prie susisiekimo komunikacijų projektavimo sąlygų 2022-03-29 Nr. A326-28/22(2.9.4.1E-INF) ;
- Prisijungimo prie s susisiekimo komunikacijų projektavimo sąlygomis Nr. 24/116;
- Inžinerinio statinio projektinių pasiūlymų rengimo užduotimi 2024-08-23 Nr. A358-132/24(2.9.4.5E-ARC);
- Vilniaus miesto savivaldybės administracijos direktoriaus įsakymu dėl susisiekimo pėsčiomis projektų Vilniaus miesto savivaldybėje rengimo ir įgyvendinimo rekomendacijomis
- Vilniaus miesto savivaldybės gatvių infrastruktūros standartas 2021 m;
- Topografiniu planu, TIIS: 20220905-064744;
- Vilniaus miesto savivaldybės teritorijos bendrojo plano sprendiniais;
- Medžių inventorizavimas ir arboristinis įvertinimas ataskaita;
- Vilniaus miesto savivaldybės administracijos, inžinerinių statinių projektų ir projektinių pasiūlymų vertinimo darbo grupės pasitarimo protokolo išrašas 2024-07-12 Nr. A16-973/24(2.1.99E-ARC).

2.5 INFORMACIJA APIE ŽEMĖS SKLYPO NAUDOJIMO BŪDĄ

Žemės sklypo/teritorijos naudojimo būdas pagal galiojantį Vilniaus miesto savivaldybės teritorijos bendrąjį planą nebus keičiamas.

2.6 INFORMACIJA APIE SAVIVALDYBĖS LYGMENS BENDROJO PLANOS SPRENDINIUS

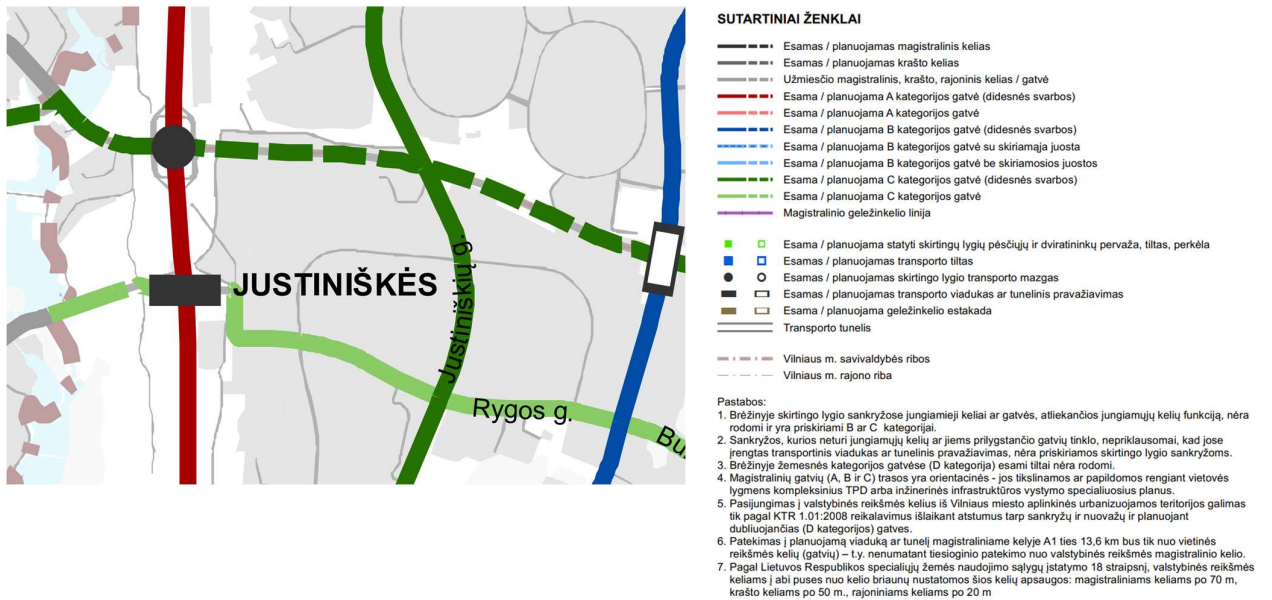
Teritorijoje galioja Vilniaus miesto savivaldybės teritorijos bendrojo plano sprendiniai, kuriame:

- Funkcinės zonos tipas: Inžinerinės infrastruktūros koridorių zona;
- Teritorijos naudojimo tipas: TK;
- Pagrindinė žemės naudojimo paskirtis: KT;
- Žemės naudojimo būdas: I2.

DOKUMENTUO ŽYMUO:	LAPAS	LAPŲ	LAIDA
INP/2024/04-XX-PP-AR	4	13	0



Pav. 4. Ištrauka iš Vilniaus miesto savivaldybės teritorijos bendrojo plano pagrindinio brėžinio



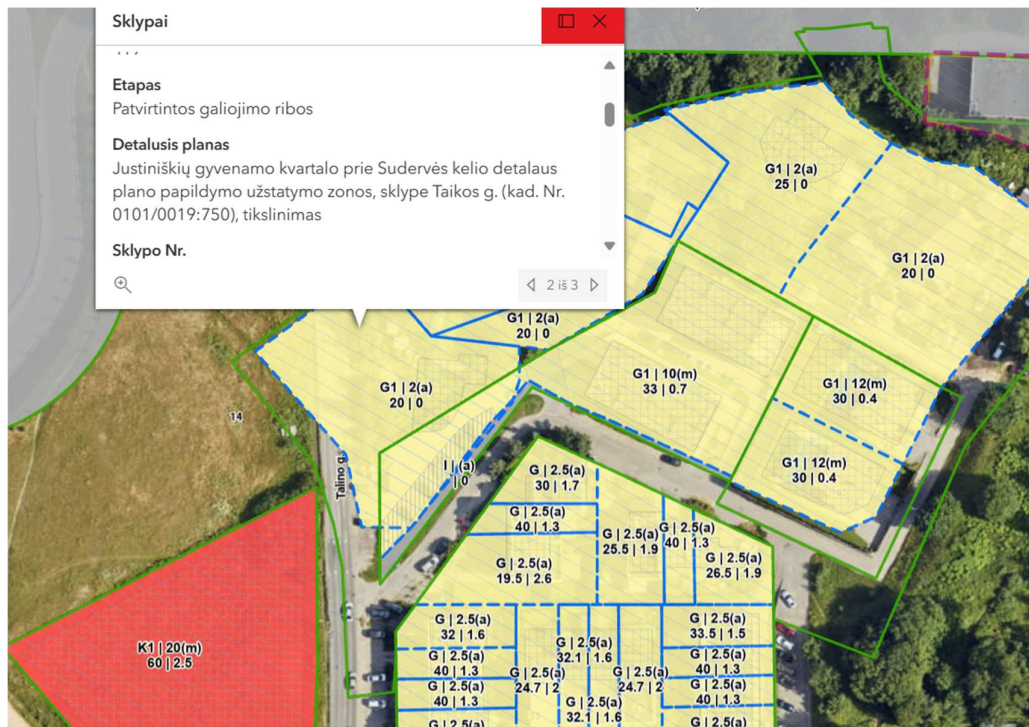
Pav. 5. Ištrauka iš Vilniaus miesto savivaldybės teritorijos bendrojo plano susisiekimo sistema, gatvių kategorijų schema

Nagrinėjamojoje teritorijoje projektuojamas RYGOS GATVĖS (8.2) TIES TAIKOS G. 111B, VILNIUJE KAPITALINIO REMONTO PROJEKTAS ir TALINO GATVĖS (8.2) ŠALIGATVIO NUO RYGOS G. IKI ŠIAURINĖS G. IR ATKARPOS NUO TALINO G. IKI DAUGIABUČIO GYVENAMOJO NAMO ADRESU TAIKOS G. 105, VILNIUJE, STATYBOS PROJEKTAS. Projektuojami statiniai atitinka VILNIAUS MIESTO SAVIVALDYBĖS TERITORIJOS BENDRUOJU PLANU nustatytą žemės naudojimo būdą ir savivaldybių teritorijų planavimo dokumentuose nustatytas statybos užstatymo zonų esminius rodiklius.

2.7 INFORMACIJA APIE VIETOVĖS LYGMENS TERITORIJŲ PLANAVIMO SPRENDINIUS

Teritorijoje galioja detaliojo plano *Justiniškių gyvenamojo kvartalo prie Sudervės kelio detalusis planas papildymo užstatymo zonos, sklype Taikos g. (kad. nr. 0101/0019:750), tikslinimas patvirtintos galiojimo ribos.*

DOKUMENTUO ŽYMUO:	LAPAS	LAPŲ	LAIDA
INP/2024/04-XX-PP-AR	5	13	0



Pav. 6. Sudervės kelio detalaus plano papildymo užstatymo zonos, sklype Taikos g. (kad. nr. 0101/0019:750), tikslinimas

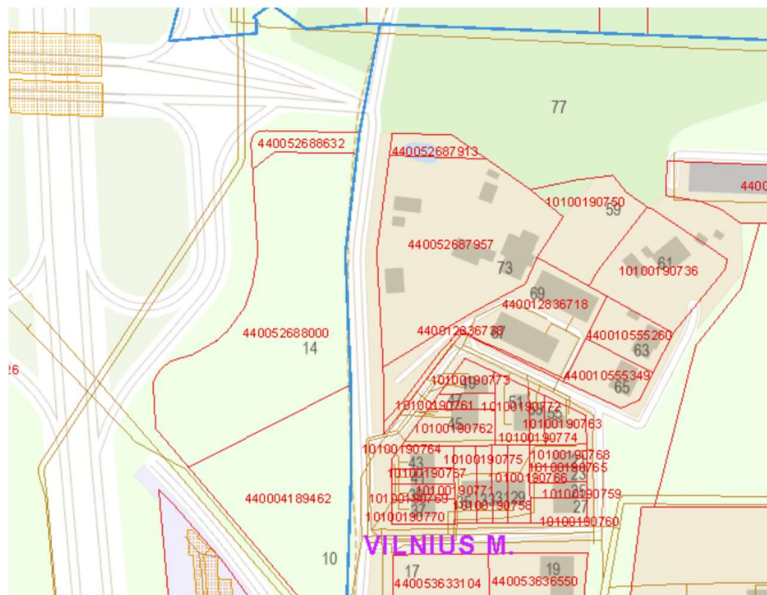
Šaltinis: <https://maps.vilnius.lt/teritoriju-planavimas#layers>

Nagrinėjamojoje teritorijoje projektuojama atkarpa TALINO GATVĖS (8.2) ŠALIGATVIO NUO RYGOS G. IKI ŠIAURINĖS G. IR ATKARPOS NUO TALINO G. IKI DAUGIABUČIO GYVENAMOJO NAMO ADRESU TAIKOS G. 105, VILNIUJE, STATYBOS PROJEKTAS, nauja statyba. **Projektuojami statiniai nepatenka į detaliuojamą planu patvirtintų SUDERVĖS KELIO DETALAUŠ PLANO PAPILDYMO UŽSTATYMO ZONOS, SKLYPE TAIKOS G. (KAD. NR. 0101/0019:750), TIKSLINIMAS užstatymo ploto sprendinius/teritorijas.**

Atkreiptinas dėmesys, kad detaliuojamą planu patvirtintų SUDERVĖS KELIO DETALAUŠ PLANO PAPILDYMO UŽSTATYMO ZONOS, SKLYPE TAIKOS G. (KAD. NR. 0101/0019:750), TIKSLINIMAS patvirtintomis galiojimo ribomis nėra suformuotas ir įregistruotas žemės sklypas naujomis ribomis.

Esamų įregistruotų žemės sklypų ribos pateikiami 7 paveiksle.

DOKUMENTUO ŽYMUO:	LAPAS	LAPŲ	LAIDA
INP/2024/04-XX-PP-AR	6	13	0



Pav. 7. Esamų įregistruotų žemės sklypų ribos

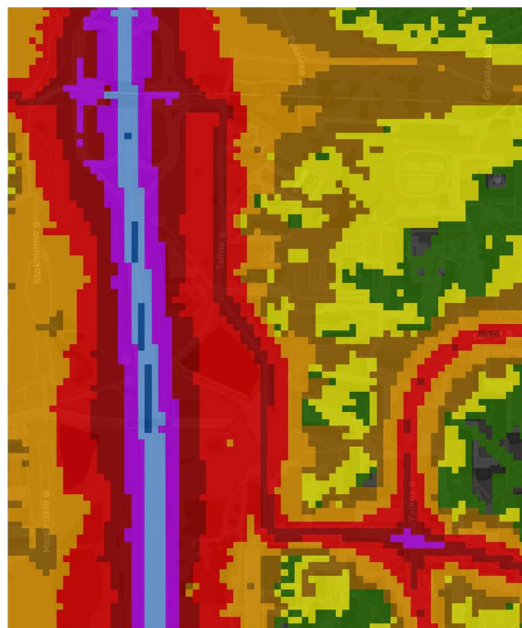
Šaltinis: <https://www.geoportal.lt/map/>

2.8 TRIUKŠMO/ORO TARŠOS SKAIČIAVIMAI

Vadovaujantis LR planuojamos ūkinės veiklos poveikio aplinkai vertinimo įstatymo 3 str. poveikio aplinkai vertinimas ir/ar atranka dėl poveikio aplinkai vertinimo **neatliekamas**, nes planuojamos ūkinės veiklos pobūdis nepatenka į rūšių sąrašą, kurios poveikis aplinkai privalo būti vertinamas.

Esamas triukšmo lygis Talino g. nuo autotransporto (pateikiamas 8 paveiksle):

- Dienos 65-69 db;
- Vakaro 60-69 db;
- Nakties 55-64 db.



Pav. 8. Triukšmo sklaida nuo autotransporto

Šaltinis: <https://maps.vilnius.lt/aplinkosauga>

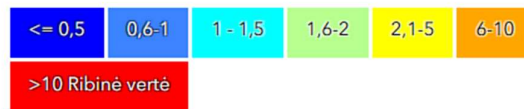
DOKUMENTUO ŽYMUO:	LAPAS	LAPŲ	LAIDA
INP/2024/04-XX-PP-AR	7	13	0

Oro taršos lygis Talino g. (pateikiamas 9 paveiksle), maksimali 8 val. anglies monoksido koncentracija, paskaičiuota slenkančio vidurkio būdu:

- Maksimali nustatyta 0,6-1 anglies monoksido koncentracija.



Maksimali 8 val. anglies monoksido koncentracija, paskaičiuota slenkančio vidurkio būdu



Pav. 9. Oro kokybės žemėlapis

Šaltinis: [Žemėlapiai | Oro tarša \(arcgis.com\)](#)

Triukšmo/oro taršos skaičiavimai rengiant gatvių techninį projektą nebus atliekami. Naujai įrengtas pėsčiųjų šaligatvis nesukurs papildomos triukšmo/oro taršos aplinkinei teritorijai.

Galimas nežymus triukšmo ir oro taršos padidėjimas statybos laikotarpiu, nuo dirbančių statybos mechanizmų.

2.9 DUOMENYS APIE ESAMĄ IR PERSPEKTYVINĮ EISMO INTENSYVUMĄ (PĖSTIEJI, DVIRATININKAI)

Natūriniai pėsčiųjų ir dviratininkų eismo intensyvumo tyrimai Talino g. buvo atlikti 2024 m. rugpjūčio 27 d. (antradienis), vykdant teritorijos apžiūrą. Eismo intensyvumo tyrimai buvo atlikti rytinio piko metu (nuo 7:30 iki 9:00) bei ne piko metu (nuo 9:00 ir 10:00). Eismo intensyvumo tyrimas buvo atliekamas siekiant nustatyti kokia esama situacija tiriamame ruože.

Tyrimo vietos schema pavaizduota 10 paveiksle, tyrimo rezultatai pateikiami 1 ir 2 lentelėse.

DOKUMENTUO ŽYMUO:	LAPAS	LAPŲ	LAIDA
INP/2024/04-XX-PP-AR	8	13	0



10 pav. Tyrimo vietos schema

1 lentelė. Nustatyti pėsčiųjų ir dviratininkų srautai rytinio piko metu

Matavimų laiko intervalas	Pėsčiųjų ir dviratininkų skaičius	
	Pėstieji (p)	Dviratininkai (dv)
7:30-7:45	1	0
7:45-8:00	3	4
8:00-8:15	5	1
8:15-8:30	3	2
8:30-8:45	5	4
8:45-9:00	4	2
Viso:	21	13

2 lentelė. Nustatyti pėsčiųjų ir dviratininkų srautai ne piko metu

Matavimų laiko intervalas	Pėsčiųjų ir dviratininkų skaičius	
	Pėstieji (p)	Dviratininkai (dv)
9:00-9:15	2	0
9:15-9:30	8	1
9:30-9:45	5	1
9:45-10:00	2	1
Viso:	17	3

Atlikus natūrinius pėsčiųjų ir dviratininkų eismo intensyvumo stebėjimo tyrimus nustatyta, kad:

- rytinio piko metu vidutinis pėsčiųjų eismo intensyvumas – 14 p/val.
- rytinio piko metu vidutinis dviratininkų eismo intensyvumas - 9 dv/val.
- ne piko metu vidutinis pėsčiųjų eismo intensyvumas - 17 p/val.
- ne piko metu vidutinis dviratininkų eismo intensyvumas - 3 dv/val.

DOKUMENTUO ŽYMUO:	LAPAS	LAPŲ	LAIDA
INP/2024/04-XX-PP-AR	9	13	0

Atkreiptinas dėmesys, kad pagrindinė pėsčiųjų ir dviratininkų srauto kryptis vyksta kertant Talino gatvė nuo daugiabučio gyvenamojo namo Taikos g. 105 link Helsinkio gatvės.

Vadovaujantis STR 2.06.04:2014 „Gatvės ir vietinės reikšmės keliai. Bendrieji reikalavimai“ XV skyriaus 176 p. nuostatais, bendri pėsčiųjų ir dviračių takai gali būti projektuojami kai pėsčiųjų eismo intensyvumas <300 p/h, dviračių eismo intensyvumas <100 dv/h.

Atsižvelgiant į atliktus natūrinius pėsčiųjų ir dviratininkų eismo intensyvumo stebėjimo tyrimus, nenustatytas poreikis projektuoti bendrą pėsčiųjų ir dviračių taką, ir priimtas sprendimas, vadovaujantis Vilniaus miesto savivaldybės administracijos direktoriaus įsakymu dėl susisiekimo pėsčiomis projektų Vilniaus miesto savivaldybėje rengimo ir įgyvendinimo rekomendacijomis bei Vilniaus miesto savivaldybės gatvių infrastruktūros standartu (2021 m.), projektuoti pėsčiųjų šaligatvį išilgai Talino g. 2,25 m pločio, bei atkarpą nuo Talino g. iki daugiabučio gyvenamojo namo adresu Taikos g. 105, Vilniuje 1,50 m pločio.

2.10 PROJEKTUOJAMŲ STATINIŲ SĄRAŠAS

EIL. NR.	STATINIO ŽYMĖJIMAS PLANE	STATINIO PAVADINMAS	STATINIO PASKIRTIS PAGAL NAUDOJIMO PASKIRTĮ (STR 1.01.03:2017)	STATINIO PRISKYRIMAS PAGAL KATEGORIJĄ (STR 1.01.03:2017)	STATINIO STATYBOS RŪŠIS (STR 1.01.08:2002)
1.	01	Šaligatvis	Susisiekimo komunikacijos – gatvės (8.2)	Nesudėtingasis I gr.	Naujo statinio statyba (7.1)

3 PROJEKTINIŲ PASIŪLYMŲ SPRENDINIAI

3.1 SUSISIEKIMO SPRENDINIAI

Šaligatvis

Projektuojamo šaligatvio nuo Rygos g. iki Šiaurinės g. trasa projektuojama vienoje rytinėje Talino gatvės pusėje, nes šioje pusėje vyrauja vienpusis užstatymas (daugiabučiai, vienbučiai ir mokslo paskirties pastatai).

Vakarinėje pusėje esamos Buivydiškių kapinės ir laidojimo namai, bei komercinės paskirties patalpos. Iki jų atskiru projektu „Helsinkio, Talino gatvių ir lietaus nuotekų tinklo, Vilniuje, statybos projektas“ rengiami projektiniai sprendiniai su pėsčiųjų perėjomis per Talino ir Helsinkio gatvės.

Talino g. šaligatvis projektuojamas 2,25 m pločio. Projektuojamos trasos ilgis apie 623 m.

Taip pat projektuojama šaligatvio atkarpa nuo Talino g. iki daugiabučio gyvenamojo namo adresu Taikos g. 105, Vilnius. Šaligatvio atkarpa Vilnius projektuojama 1,50 m pločio. Projektuojamos trasos ilgis apie 63 m.

Šaligatvis projektuojamas atitraukus nuo Talino gatvės važiuojamosios dalies želdinių juosta.

Projektuojamoje teritorijoje projektuojamos dangos skirtos pėsčiųjų judėjimui (mechanizuotam jų valymui) - betono plytelių/plokščių dangos. Įrengiamas/atstatomas augalinio grunto sluoksnis ir apsėjamas žolės mišiniu. Išilgai Talino g. projektuojamas sustiprintas kelkraštis iš skaldažolės mišinio (skalda 85% fr. 11/16 ir 15% augalinis gruntas).

Pėsčiųjų šaligatviai nuo želdinių plotų atskiriami betoniniais vejos bortais.

Projektuojamų dangų ir paviršių aukščių altitudės projektuojamos prisiderinus prie esamos situacijos, taip kad nebūtų pažeisti trečiųjų šalių interesai ir būtų užtikrintas paviršinio vandens nuvedimas nuo projektuojamų dangų, kad ant jų nesikaupytų paviršinių kritulių vanduo.

Nuo projektuojamų dangų paviršinis kritulių vanduo skersiniais ir išilginiais nuolydžiais nukreipiamas link Talino g. ir želdinių plotų.

Eismo jungtys/nuovažos

Esamos eismo jungtys/nuovažos nuo Talino g. į privažiavimo kelius prie atskirų statinių ir kitų objektų tvarkomos iškeliant į pėsčiųjų šaligatvio lygį, įrengiant betoninių trinkelį dangą.

Demontuojamos esamos eismo jungtys/nuovažos nuo Talino gatvės į/ties žemės sklypus: Talino g. 7, Taikos g. 111B ir Talino g. 73 (sprendinius žr. brėžiniuose), nes nenustatytas teisinis pagrindas: teritorijų planavimo dokumentai, statybos leidimai, VMŠA išduotos Prisiųgimo prie susisiekimo komunikacijų sąlygos.

DOKUMENTUO ŽYMUO:	LAPAS	LAPŲ	LAIDA
INP/2024/04-XX-PP-AR	10	13	0

3.2 APLINKOS IR STATINIŲ PRITAIKYO ŽMONĖMS SU NEGALIA PROJEKINIŲ SPRENDINIAI

Projektiniai sprendiniai parengti vadovaujantis STR 2.03.01:2019 „Statinių prieinamumas“ ir tarptautinių standartų ISO 21542:2011 ir ISO 23599:2012 reikalavimais, užtikrinant universalaus dizaino, aplinkos ir statinių pritaikymo neįgaliesiems poreikius.

Pėsčiųjų šaligatviai/takai projektuojami, taip kad žmonės su negalia projektuojamoje teritorijoje galėtų judėti laisvai. Dėl Talino g. vietomis per didelių išilginių nuolydžių pėsčiųjų šaligatvis projektuojamas su pandusais ir poilsio aikštelėmis. Pandusų zonose projektuojami turėklai iš abiejų šaligatvių pusių.

Pėsčiųjų šaligatviuose/takuose projektuojami įspėjamieji ir vedimo paviršiai, orientavimosi paviršiai (pagal poreikį).

3.3 INŽINERINIŲ TINKLŲ SPRENDINIAI

Teritorijos apšvietimas

Numatomas esamų Talino gatvės atkarpoje apšvietimo šviestuvų atramų perkėlimas/iškėlimas ir papildomų šviestuvų įrengimas siekiant užtikrinti reikiamą apšvietimo lygį, pagal UAB „Vilniaus apšvietimas“ gatvių techninio projekto rengimo metu išduotas prisijungimo sąlygas prie Vilniaus apšvietimo tinklų.

Esami inžineriniai tinklai

Projekte nenumatomas esamų inžinerinių tinklų demontavimas, tvarkymas, iškėlimas. Esant poreikiui bus projektuojamas esamų kitų tinklų apsaugojimas ar iškėlimas pagal tinklus eksploatuojančių įmonių išduotas sąlygas.

3.4 ESAMI IR PROJEKTUOJAMI ŽELDINIAI

Projektiniai pasiūlymai parengti vadovaujantis parengta 2024 m. medžių inventorizavimo ir arboristinio įvertinimo ataskaita. Vertintoje teritorijoje želdinių inventorizavimo darbai buvo atliekami 2024 metų birželio mėnesį. Inventorizacija atliekama natūroje apžiūrint kiekvieną želdinių grupę ir (ar) atskirus želdinius, bei užpildant Želdynų ir želdinių inventorizavimo kortelę.

Teritorijoje inventorizuoti ir aprašyta 87 medžių būklė. Vyraujanti medžių rūšis - karpotasis beržas.

Šiuo projektu numatomas medžių kirtimas:

- Kertami medžiai – 12 vnt. Iš jų 6 nesaugomi ir 6 saugomi:

Medžio pavadinimas	Diametras 1,3 m aukštyje	Saugotinumai pagal LRV nutarimą Nr, 206 ir VMS
Uosialapis klevas	16, 11 cm	Saugomas
Karpotasis beržas	12 cm	Saugomas
Karpotasis beržas	24 cm	Saugomas
Europinis maumedis	12 cm	Saugomas
Mažialapė liepa	9 cm	Nesaugomas (matomi kamieno pažeidimai)
Karpotasis beržas	11, 20 cm	Saugomas
Paprastasis klevas	9,8 ir 15 cm	Saugomas
Europinis maumedis	8 cm	Nesaugomas (žuvęs)
Karpotasis beržas	10 cm	Nesaugomas
Kalninė pušis	6,6 ir 5 cm	Nesaugomas
Kalninė pušis	6, 5 cm	Nesaugomas
Kalninė pušis	7,6 ir 6 cm	Nesaugomas

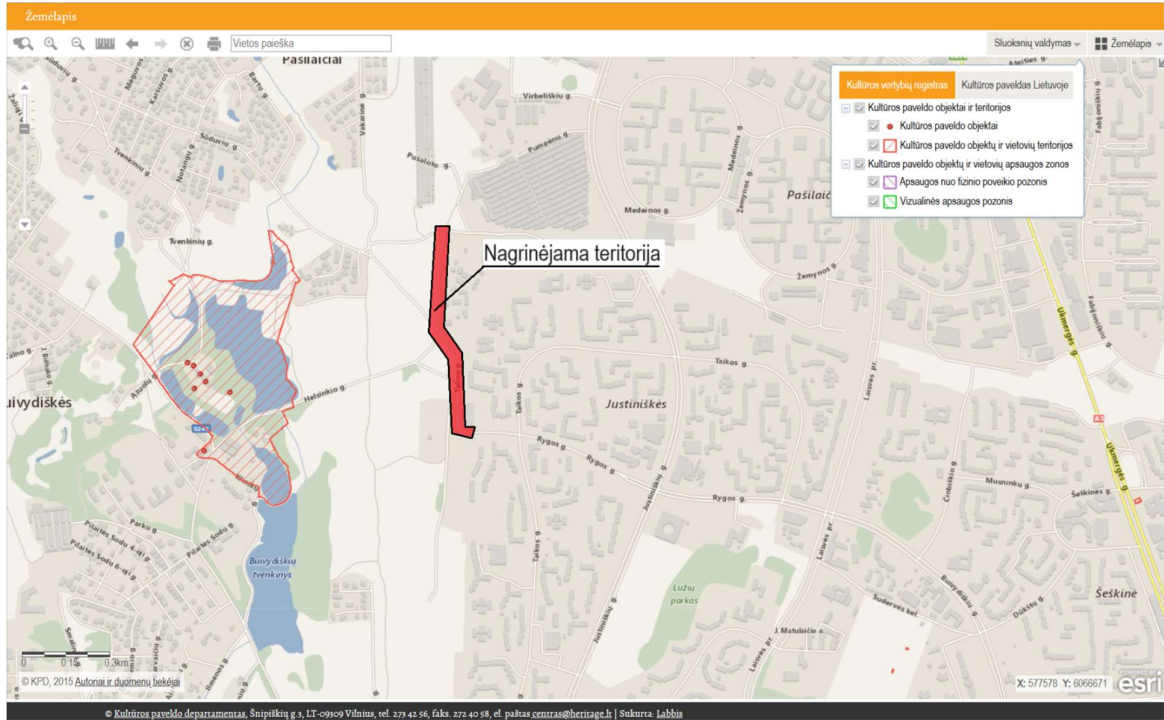
Vadovaujantis LR Želdynų įstatymo nuostatomis saugotinus želdinius kirsti, kitaip pašalinti iš augimo vietos ar intensyviai genėti galima tik turint savivaldybės vykdomosios institucijos išduotą leidimą kirsti, kitaip pašalinti iš augimo vietos ar intensyviai genėti saugotinus želdinius (toliau – leidimas) ar vadovaujantis galiojančiu savivaldybės vykdomosios institucijos sprendimu dėl saugotinių želdinių kirtimo, kitokio pašalinimo iš augimo vietos ar intensyvaus genėjimo (toliau – sprendimas) ir sumokėjus savivaldybės vykdomosios institucijos pagal aplinkos ministro tvirtinamus Želdinių atkuriamosios vertės įkainius, kai šalinami Vyriausybės nustatyti kriterijus dėl augimo vietos, rūšies, matmenų ir būklės atitinkantys saugotini želdiniai, arba pagal savivaldybės atstovaujamosios institucijos sprendimu saugotiniais paskelbtų želdinių atkuriamosios vertės įkainius, kai šios institucijos sprendimu yra nustatyti didesni šių želdinių atkuriamosios vertės įkainiai ir kai šalinami jos sprendimu saugotiniais paskelbti želdiniai, apskaičiuota želdinių atkuriamosios vertės kompensacija.

DOKUMENTUO ŽYMUO:	LAPAS	LAPŲ	LAIDA
INP/2024/04-XX-PP-AR	11	13	0

3.5 NEKILNOJAMOJO KULTŪROS PAVELDO VERTYBĖS

Nagrinėjamojoje teritorijoje kilnojamųjų ir nekilnojamųjų kultūros vertybių nėra. Nagrinėjama teritorija į kultūros paveldo objektų ir vietovių teritorijas ir į kultūros paveldo objektų ir vietovių apsaugos zonas nepatenka.

Artimiausi kultūros paveldo objektai yra nutolę nuo nagrinėjamos teritorijos. Esami artimiausi kultūros paveldo objektai pateikiami 8 paveiksle.



8 pav. Artimiausi kultūros paveldo objektai yra nutolę nuo nagrinėjamos teritorijos

Šaltinis: <https://kvr.kpd.lt/#/static-heritage-search>

4 INFORMACIJA DĖL VISUOMENĖS INFORMAVIMO APIE NUMATOMĄ STATINIŲ (JŲ DALIŲ) PROJEKAVIMĄ IR VISUOMENĖS DALYVAVIMAS SVARSTANT STATINIŲ (JŲ DALIŲ) PROJEKTINIUS PASIŪLYMUS

Visuomenės dalyvavimo procedūros svarstant Talino gatvės (8.2) šaligatvio nuo Rygos g. iki Šiaurinės g. ir atkarpos nuo Talino g. iki daugiabučio gyvenamojo namo adresu Taikos g. 105, Vilniuje, statybos projekto projektinius pasiūlymus VYKDOMOS vadovaujantis STR1.04.04:2017 „Statinio projektavimas, projekto ekspertizė“ reglamento 60 punkte taikomų nuostatų reikalavimais ir reglamento 4 priede nurodyto visuomenei svarbaus statinio ar jo dalies sąrašu, kai statinio projektavimas ar statyba finansuojama savivaldybių lėšomis. Projektuojamo statinio statytojas – Vilniaus miesto savivaldybės administracija.

5 STATYBOS DARBŲ ETAPIŠKUMAS

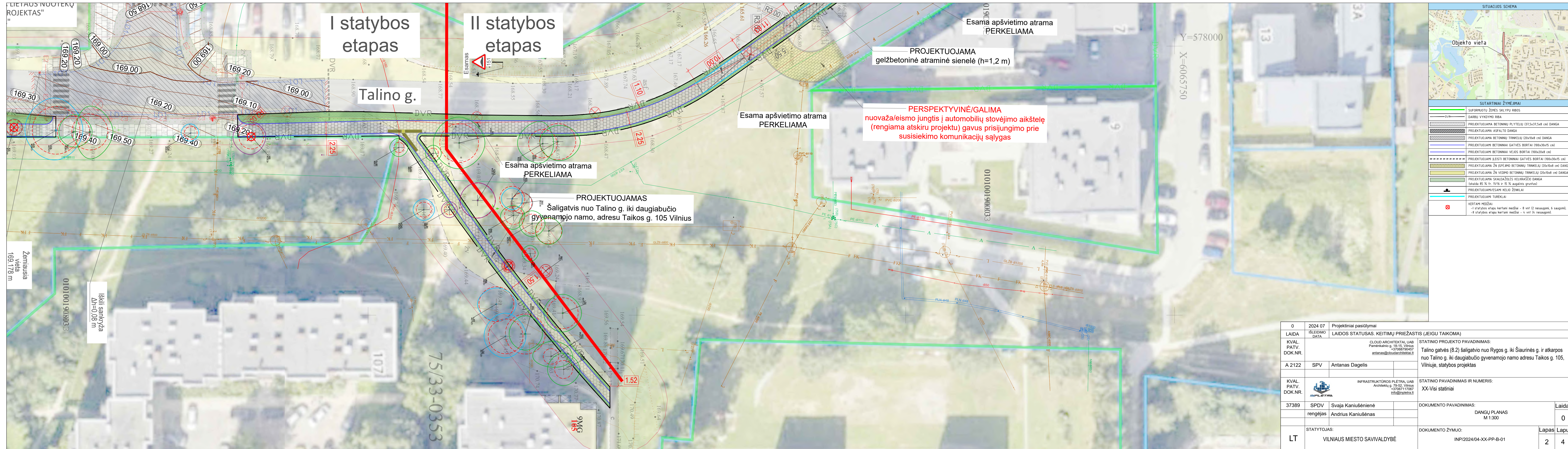
Projektuojamų statinių nauja statyba ir kapitalinis remontas planuojamas vykdyti 2 (dviem) etapais:

- I etapu bus vykdomi Rygos gatvės ties Taikos g. 111b, Vilniuje kapitalinio remonto darbai įrengiant šaligatvį ir Talino gatvės atkarpos iki daugiabučio gyvenamojo namo adresu Taikos g. 105, Vilniuje šaligatvio statybos darbai.
- II etapu bus vykdomi Talino gatvės iki Šiaurinės g. ir atkarpos šaligatvio statybos darbai.

DOKUMENTUO ŽYMUO:	LAPAS	LAPŲ	LAIDA
INP/2024/04-XX-PP-AR	12	13	0

Iki I etapo kapitalinio remonto ir statybos darbų pradžios Statytojas (Vilniaus miesto savivaldybės administracija) ir Užsakovas (UAB Teratus) privalo susiderinti darbų įgyvendinimo terminus, dėl atskira Statytojo sutartimi rengiamų projektu *“Helsinkio, Talino gatvių ir lietaus nuotekų tinklo, Vilniuje, statybos projektas”* statybos darbų įgyvendinimo.

DOKUMENTUO ŽYMUO:	LAPAS	LAPŲ	LAIDA
INP/2024/04-XX-PP-AR	13	13	0

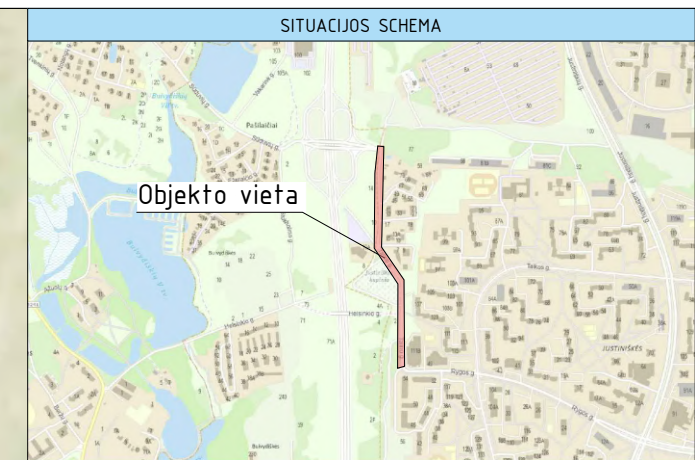
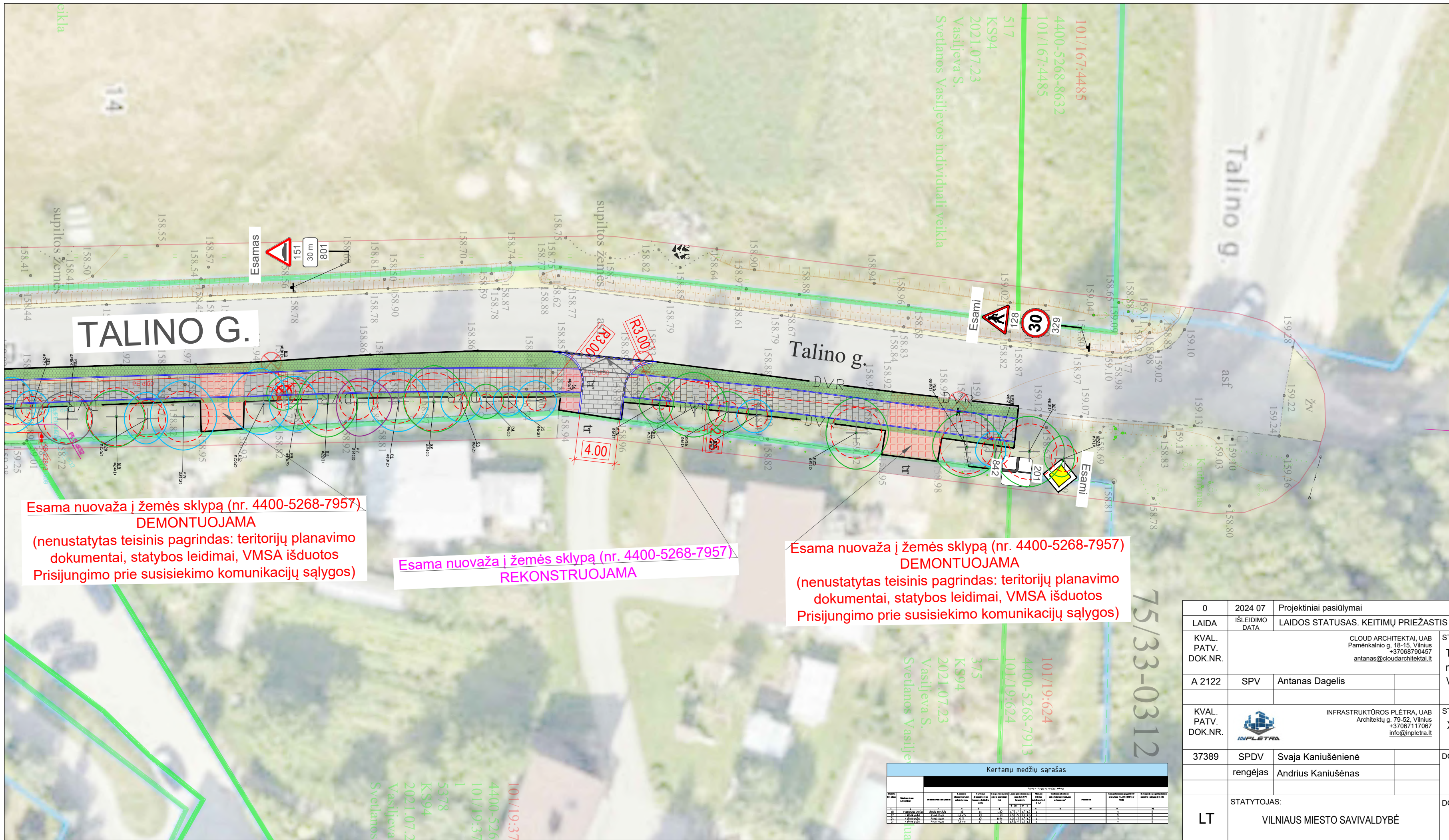


SUTARTINAI ŽYMĖJIMAI

	SUFORMUOTŲ ŽEMĖS SKLYPŲ RIBOS
	DARBŲ VYKDYMO RIBA
	PROJEKTUOJAMA BETONINIU PLYTELIU (37,5x37,5x8 cm) DANGA
	PROJEKTUOJAMA ASFALTO DANGA
	PROJEKTUOJAMA BETONINIU TRINKELIU (20x10x8 cm) DANGA
	PROJEKTUOJAMI BETONINIAI GATVĖS BŪRTAI (100x30x15 cm)
	PROJEKTUOJAMI BETONINIAI VEJOS BŪRTAI (100x20x8 cm)
	PROJEKTUOJAMI ĮLEISTI BETONINIAI GATVĖS BŪRTAI (100x30x15 cm)
	PROJEKTUOJAMA ŽŪN ĮSPĖJIMO BETONINIU TRINKELIU (20x10x8 cm) DANGA
	PROJEKTUOJAMA ŽŪN VEDIMO BETONINIU TRINKELIU (20x10x8 cm) DANGA
	PROJEKTUOJAMA SKALDAŽOLĖS KELKRAŠČIO DANGA (skalda 85 % fr. 11/16 ir 15 % augalinis gruntas)
	PROJEKTUOJAMI/ESAMI KELIO ŽENKLAI
	PROJEKTUOJAMI TUREKLAI

KERTAMI MEDŽIAI:
 - I statybos etapu kertami medžiai - 8 vnt (2 nesaugomi, 6 saugomi);
 - II statybos etapu kertami medžiai - 4 vnt (4 nesaugomi).

0	2024 07	Projektiniai pasiūlymai			
LAIIDA	ISLEIDIMO DATA	LAIIDOS STATUSAS. KEITIMŲ PRIEŽASTIS (JEIGU TAIKOMA)			
KVAL. PATV. DOK.NR.		CLOUD ARCHITECTAI, UAB Pamėnkalnio g. 18-15, Vilnius +37068780457 antanas@cloudarchitectai.lt	STATINIO PROJEKTO PAVADINIMAS: Talino gatvės (8.2) šaligatvis nuo Rygos g. iki Šiaurinės g. ir atkarpos nuo Talino g. iki daugiabučio gyvenamojo namo adresu Taikos g. 105, Vilniuje, statybos projektas		
A 2122	SPV	Antanas Dagelis			
KVAL. PATV. DOK.NR.		INFRASTRUKTŪROS PLĖTRA, UAB Architektų g. 79-52, Vilnius +37067117067 info@pletra.lt	STATINIO PAVADINIMAS IR NUMERIS: XX-Visi statiniai		
37389	SPDV rengėjas	Svaja Kaniušėnienė Andrius Kaniušėnas	DOKUMENTO PAVADINIMAS: DANGŲ PLANAS M 1:300		Laida 0
LT	STATYTOJAS:	VILNIAUS MIESTO SAVIVALDYBĖ	DOKUMENTO ŽYMUO: INP/2024/04-XX-PP-B-01		Lapas Lapų 2 4



SUTARTINIAI ŽYMĖJIMAI	
	SUFORMUOTŲ ŽEMĖS SKLYPŲ RIBOS
	DARBŲ VYKDYMO RIBA
	PROJEKTUOJAMA BETONINIŲ PLYTELIŲ (37,5x37,5x8 cm) DANGA
	PROJEKTUOJAMA ASFALTO DANGA
	PROJEKTUOJAMA BETONINIŲ TRINKELIŲ (20x10x8 cm) DANGA
	PROJEKTUOJAMI BETONINIAI GATVĖS BORTAI (100x30x15 cm)
	PROJEKTUOJAMI BETONINIAI VEJOS BORTAI (100x20x8 cm)
	PROJEKTUOJAMI ILEISTI BETONINIAI GATVĖS BORTAI (100x30x15 cm)
	PROJEKTUOJAMA ŽN ĮSPĖJIMO BETONINIŲ TRINKELIŲ (20x10x8 cm) DANGA
	PROJEKTUOJAMA ŽN VEDIMO BETONINIŲ TRINKELIŲ (20x10x8 cm) DANGA
	PROJEKTUOJAMA SKALDAŽOLĖS KELKRAŠČIO DANGA (skalda 85 % fr. 11/16 ir 15 % augalinis gruntas)
	PROJEKTUOJAMI/ESAMI KELIO ŽENKLAI
	PROJEKTUOJAMI TURĖJIMAI
	- I statybos etapu kertami medžiai - 8 vnt (2 nesaugomi, 6 saugomi);
	- II statybos etapu kertami medžiai - 4 vnt (4 nesaugomi).

Esama nuovaža į žemės sklypą (nr. 4400-5268-7957) DEMONTUOJAMA
 (nenustatytas teisinis pagrindas: teritorijų planavimo dokumentai, statybos leidimai, VMSA išduotos Prisijungimo prie susisiekimo komunikacijų sąlygos)

Esama nuovaža į žemės sklypą (nr. 4400-5268-7957) REKONSTRUOJAMA

Esama nuovaža į žemės sklypą (nr. 4400-5268-7957) DEMONTUOJAMA
 (nenustatytas teisinis pagrindas: teritorijų planavimo dokumentai, statybos leidimai, VMSA išduotos Prisijungimo prie susisiekimo komunikacijų sąlygos)

Kertamų medžių sąrašas										
Medžio Nr.	Medžio rūšis	Medžio matavimai	Medžio būklė	Medžio amžius	Medžio aukštis	Medžio skersmuo	Medžio šaknų sistema	Medžio šaknų sistema	Medžio šaknų sistema	Medžio šaknų sistema
1	Ukraininis ąžuolas	10x10x10	gera	15	10	10	10	10	10	10
2	Ukraininis ąžuolas	10x10x10	gera	15	10	10	10	10	10	10
3	Ukraininis ąžuolas	10x10x10	gera	15	10	10	10	10	10	10
4	Ukraininis ąžuolas	10x10x10	gera	15	10	10	10	10	10	10
5	Ukraininis ąžuolas	10x10x10	gera	15	10	10	10	10	10	10

0	2024 07	Projektiniai pasiūlymai	
LAIDA	IŠLEIDIMO DATA	LAIDOS STATUSAS. KEITIMŲ PRIEŽASTIS (JEIGU TAIKOMA)	
KVAL. PATV. DOK.NR.		CLOUD ARCHITEKTAI, UAB Pamėnkalnio g. 18-15, Vilnius +37068790457 antanas@cloudarchitektai.lt	STATINIO PROJEKTO PAVADINIMAS: Talino gatvės (8.2) šaligatvio nuo Rygos g. iki Šiaurinės g. ir atkarpos nuo Talino g. iki daugiabučio gyvenamojo namo adresu Taikos g. 105, Vilniuje, statybos projektas
A 2122	SPV	Antanas Dagelis	
KVAL. PATV. DOK.NR.		INFRASTRUKTŪROS PLĖTRA, UAB Architektų g. 79-52, Vilnius +37067117067 info@inpletra.lt	STATINIO PAVADINIMAS IR NUMERIS: XX-Visi statiniai
37389	SPDV	Svaja Kaniušėnienė	
	rengėjas	Andrius Kaniušėnas	
LT	STATYTOJAS:	VILNIAUS MIESTO SAVIVALDYBĖ	DOKUMENTO ŽYMUO: INP/2024/04-XX-PP-B-01
			Laida 0
			Lapas 4
			Lapų 4

VILNIAUS MIESTO SAVIVALDYBĖS ADMINISTRACIJA

Išduodamos pagal pateiktą statytojo (užsakovo) prašymą 2024-03-13 Nr. E348-371/24(2.9.4.9E-INF)

PRISIJUNGIMO PRIE SUSISIEKIMO KOMUNIKACIJŲ SĄLYGOS

2024-03-20 Nr. 24/116

Projekto pavadinimas Šaligatvio Talino gatvėje nuo Rygos g. iki Šiaurinės g. ir atkarpa nuo Talino g. iki daugiabučio gyvenamojo namo, adresu Taikos g. 105 gatvės, statybos projektas

Statytojas (užsakovas) Vilniaus miesto savivaldybė

Susisiekimo komunikacijų sąlygos

Suprojektuoti:

1) Talino gatvės dalyje nuo Rygos gatvės iki Šiaurinės gatvės šaligatvį. Galimas želdinių juostos projektavimas ir įrengimas.

2) šaligatvį nuo Talino gatvės iki daugiabučio gyvenamojo namo, adresu Taikos g. 105, Vilniuje.

Galimas statybos darbų etapiškumas.

Įvertinti rengiamus ir parengtus projektus.

Projektuojamos susisiekimo ir inžinerinės infrastruktūros parametrai ir medžiagiškumas nustatomi ir tvirtinami Inžinerinių statinių projektų ir projektinių pasiūlymų vertinimo darbo grupėje.

Spręsti lietaus vandens surinkimą ir nuvedimą nuo naujai įrengiamų dangų.

Eismo reguliavimo ir eismo saugumo priemonės pagal poreikį planuoti vadovaujantis Kelio ženklų įrengimo ir vertikaliojo ženklinimo, Kelių horizontaliojo ženklinimo, Kelių eismo taisyklėmis ir kitais teisės aktais bei norminiais dokumentais, reglamentuojančiais eismo saugumo ir reguliavimo priemonių įrengimą, Vilniaus miesto savivaldybės administracijos direktoriaus 2018-12-17 patvirtintu įsakymu Nr. 30-3844/18(2.1.1E-TD2) „Dėl susisiekimo pėsčiomis projektų Vilniaus miesto savivaldybėje rengimo ir įgyvendinimo rekomendacijų tvirtinimo“.

Projektuojant, vadovautis Vilniaus m. savivaldybės administracijos direktoriaus 2022-05-09 įsakymu Nr. 30-1315/22 ir juo patvirtintu Vilniaus miesto gatvių infrastruktūros standartu (<https://gatviustandartas.vilnius.lt/>).

Pastaba: Savivaldybės vardu projektas rengiamas vadovaujantis 2021-10-27 susisiekimo komunikacijų projektavimo sutartimi Nr. A326-140/21(2.9.4.1E-INF) su UAB „Teratus“.

Įrengimo sutartis turi būti pasirašyta iki statybą leidžiančio dokumento gavimo ir pridėta prie statinio projekto.

Prisijungimo prie susisiekimo komunikacijų sąlygas Nr. 22/149 laikyti negaliojančiomis.

Infrastruktūros grupės vadovas,
vykdantis Savivaldybės vyriausiojo inžinieriaus funkcijas

Ilja Karužis

DETALŪS METADUOMENYS

Dokumento sudarytojas (-ai)	Vilniaus miesto savivaldybė 188710061, Konstitucijos pr. 3, LT-09601, Vilnius
Dokumento pavadinimas (antraštė)	PRISIJUNGIMO PRIE SUSISIEKIMO KOMUNIKACIJŲ SĄLYGOS
Dokumento registracijos data ir numeris	2024-03-29 Nr. A51-47353/24(2.9.4.9E-INF)
Dokumento gavimo data ir dokumento gavimo registracijos numeris	–
Dokumento specifikacijos identifikavimo žymuo	ADOC-V1.0
Parašo paskirtis	Pasirašymas
Parašą sukūrusio asmens vardas, pavardė ir pareigos	Ilja Karužis, Vykdantis Vyriausiojo inžinieriaus biuro Savivaldybės vyriausiojo inžinieriaus (vyriausiojo patarėjo) funkcijas, Vyriausiojo inžinieriaus biuras
Sertifikatas išduotas	ILJA KARUŽIS LT
Parašo sukūrimo data ir laikas	2024-03-29 16:23:27 (GMT+02:00)
Parašo formatas	XAdES-T
Laiko žymoje nurodytas laikas	2024-03-29 16:23:39 (GMT+02:00)
Informacija apie sertifikavimo paslaugų teikėją	EID-SK 2016, AS Sertifitseerimiskeskus EE
Sertifikato galiojimo laikas	2020-02-01 15:31:22 – 2025-01-30 23:59:59
Informacija apie būdus, naudotus metaduomenų vientisumui užtikrinti	"Registravimas" paskirties metaduomenų vientisumas užtikrintas naudojant "RCSC IssuingCA, VI Registru centras - i.k. 124110246 LT" išduotą sertifikatą "Dokumentų valdymo sistema Avilys, Vilniaus miesto savivaldybės administracija, į.k. 188710061 LT", sertifikatas galioja nuo 2021-12-20 09:38:49 iki 2024-12-19 09:38:49
Pagrindinio dokumento priedų skaičius	–
Pagrindinio dokumento priedamų dokumentų skaičius	–
Priedamo dokumento sudarytojas (-ai)	–
Priedamo dokumento pavadinimas (antraštė)	–
Priedamo dokumento registracijos data ir numeris	–
Programinės įrangos, kuria naudojantis sudarytas elektroninis dokumentas, pavadinimas	Dokumentų valdymo sistema „Avilys“, versija 3.5.74.2
Informacija apie elektroninio dokumento ir elektroninio (-ių) parašo (-ų) tikrinimą (tikrinimo data)	Atitinka specifikacijos keliamus reikalavimus. Visi dokumente esantys elektroniniai parašai galioja (2024-03-29 16:28:45)
Paieškos nuoroda	–
Papildomi metaduomenys	Nuorašą suformavo 2024-03-29 16:28:45 Dokumentų valdymo sistema „Avilys“

Medžių ir šaknų prižiūra

MEDŽIŲ INVENTORIZAVIMAS IR ARBORISTINIS ĮVERTINIMAS

Talino gatvės ruožas, VILNIUS

Parengė:

2024 metai

TURINYS

1 Aiškinamasis raštas

1.1 Trumpa želdynų charakteristika

1.2 Vertinimo metodika

1.3 Detalesnė želdynų charakteristika

2 Teritorijos planas

3 Želdynų inventorizavimo kortelė

4 Fotofiksacija

5 Išvados

6 Rekomendacijos

7 Vertinimą atlikusių specialistų kvalifikacija

1 Aiškinamasis raštas

1.1 Trumpa želdynų charakteristika

Vertintoje teritorijoje (Žr. skirsnį Nr. 2 Teritorijos planas) esančių želdynų charakteristika:

Bendra želdynų būklė:	patenkinama
Veja (pieva):	laukinės pievos žoliniai augalai (30 proc.)
Gėlynai:	nėra
Vėjavartos ir vėjalaužos:	nėra
Želdyno inžinerinės dangos:	asfaltas (35 proc.) sutankintas gruntas (35 proc.)
Želdyno gamtiniai elementai:	teritorija turi stiprius aukščio perkritimus, aukščiausia vieta yra pietinėje vertintos teritorijos dalyje. Nuo šios vietos teritorija tolygiai žemėja siaurės kryptimi
Želdyno teritorijoje esantys valstybės ar savivaldybių saugomi objektai ir jų pavadinimai:	<ul style="list-style-type: none">• gamtos paveldo (medžiai, rieduliai, reljefo formos ir kt.): nėra• kultūros paveldo (archeologiniai, memorialiniai, architektūriniai, inžineriniai ir dailės): nežinoma

1.2 Vertinimo metodika

Vertintoje teritorijoje (Žr. skirsnį Nr. 2 Teritorijos planas) želdinių inventorizavimo darbai buvo atliekami 2024 metų birželio mėnesį. Inventorizacija atliekama natūroje apžiūrint kiekvieną želdinių grupę ir (ar) atskirus želdinius, bei užpildant Želdynų ir želdinių inventorizavimo kortelę (lentelę).

Inventorizacija parengta vadovaujantis šiais dokumentais:

- Želdynų ir želdinių inventorizavimo ir apskaitos taisyklės, patvirtintos Lietuvos Respublikos aplinkos ministro 2008 m. sausio 8 d. įsakymu Nr. D1-5;
- Želdinių būklės ekspertizės tvarkos aprašas, patvirtintas Lietuvos Respublikos aplinkos ministro 2007 m. gruodžio 14 d. įsakymu Nr. D1-673;
- Kriterijų, pagal kuriuos medžiai ir krūmai, augantys ne miškų ūkio žemėje, priskiriami saugotiniams, sąrašas, patvirtintas Lietuvos Respublikos Vyriausybės 2008 m. kovo 12 d. nutarimu Nr. 206;

Želdynų būklė vertinama 3 (trijų) balų sistemoje, pagal 4 (keturis) skirtingus aspektus:

- I. Medžių genėjimo intensyvumo laipsnis:
 1. laja negenėta arba nupjauta iki 1/3 lajos viršūnės (nepažeidžiant centrinio kamieno) ir šoninių šakų;
 2. nugenėta 1/2-2/3 medžio lajos;
 3. nupjauta visa laja, paliktas tik kamienas.

II. Medžių (krūmų) defoliacijos laipsnis:

1. sąlyginai sveikas ar silpnai pažeistas (defoliacija 0–25%);
2. vidutiniškai pažeistas (defoliacija 26–60%);
3. stipriai pažeistas (defoliacija >60%).

Pastaba. Be medžių defoliacijos gali vykti asimiliacijos aparato dechromacija (spyglių ar lapų natūralios spalvos pokyčiai – pageltimas, parudavimas). Ji vertinama analogiškai lapų defoliacijai.

III. Ligų intensyvumas ir kenkėjų gausumas ir pakenkimo laipsnis:

1. nepakenkti arba silpnai pakenkti kenkėjų ir ligų (lapai ar spygliai sveiki arba ligų ar kenkėjų pakenkta <1/3 jų kiekio);
2. vidutinis pakenkimas (ligų ar kenkėjų pakenkta nuo 1/3 iki 2/3 lapų ar spyglių);
3. stiprus pakenkimas (ligų ar kenkėjų pakenkta >2/3 lapų ar spyglių, arba jie visiškai nuėsti).

IV. Medžio kamieno (žievės) mechaninio pažeidimo intensyvumas:

1. sveiki ir silpnai pažeisti (žaidų nėra arba šviežiai pažeistas (einamaisiais metais) tik nedidelis žievės plotelis (<30 cm²));
2. vidutiniškai pažeisti (yra viena ar kelios kelių metų senumo žaizdos, pažeistas 50–300 cm² žievės plotas, kuris jau gali būti užsikrėtęs medieną pūdančiais grybais);
3. stipriai pažeisti (yra viena ar kelios kelių metų senumo žaizdos, pažeistas didelis žievės plotas (>300 cm²), medžio kamienas intensyviai ardomas (arba jau išpuvusiu viduriu) medieną pūdančių grybų).

Pastaba. Eglė ir uosis yra ypač jautrūs žievės (kamieno) mechaniniams pažeidimams, todėl 1 balu vertinami tik sveiki (nepažeisti) medžiai, o esant bent vienai platesnei negu 3 cm žaizdai jie vertinami kaip stipriai pažeisti.

Jei vertinamo medžio būklę inventorizacijos metu veikia keli veiksniai, pvz., jis genėtas, užpultas kenkėjų, pažeistas ir jo kamienas, tokiu atveju į lentelę įrašomas blogiausios būklės (pažeidimo) balas pagal bet kurį iš paminėtų kriterijų.

Visais atvejais būklė vertinama vizualiai, želdinius lyginant su sąlygiškai sveikais želdiniais. Jei vertinamo medžio būklę inventorizacijos metu veikia keli veiksniai, pvz., jis genėtas, užpultas kenkėjų, pažeistas ir jo kamienas, tokiu atveju į lentelę įrašomas blogiausios būklės balas (pvz., jei genėjimo intensyvumo laipsnis yra 2 balai, defoliacija – 1 balas, o kamieno mechaninis pažeidimas – 3 balai, tai bendra medžio būklė vertinama 3 balais).

Vertinimui naudojami instrumentai: žerglės HAGLOF (slankmatis matuoti kamieno skersmeniui), aukštimatorius (aukščio nustatymui) SUUNTO PM-5/360 PC, geodezinė ruletė (matuoti šaknų apsaugos zoną ir lajos projekciją pasaulio kryptį atžvilgiu).

1.3 Detalesnė želdynų charakteristika

Vertinta teritorija Talino gatvės ruožas, Vilniuje, yra Vilniaus Justiniškių mikrorajonui priklausančioje teritorijoje.

Šiaurinėje pusėje aptariama teritorija ribojasi su Sūduvių gatve, jungiančią Talino gatvę su viaduku į Vakarinį Vilniaus aplinkkelį.

Rytinėje pusėje ribojasi su Talino g. 7, 15, 17, 73 numerių sklypais bei Taikos g. 111B numerio sklypu.

Pietinėje pusėje ribojasi su Rygos g. 54 numerio sklypu.

Vakarinėje pusėje ribojasi su Talino g. 10A, 10, ir 14 numerių sklypais, Helsinkio g. 2 numerio sklypu bei Buivydiškių kapinėmis.

Teritorija turi stiprius aukščio perkritimus, aukščiausia vieta yra pietinėje vertintos teritorijos dalyje. Nuo šios vietos teritorija tolygiai žemėja šiaurės kryptimi.

Vyraujanti medžių rūšis - karpotasis beržas.

2 Teritorijos planas

Žaliu apskritimu ir skaičiumi 1 skliausteliuose pažymėtų medžių būklė vertinama 1 balu (geros būklės želdinys).

Mėlynu apskritimu ir skaičiumi 2 skliausteliuose – 2 balais (patenkinamos būklės želdinys).

Violetiniu apskritimu ir skaičiumi 3 skliausteliuose – 3 balais (nepatenkinamos būklės želdinys).

Pilku apskritimu ir skaičiumi 4 skliausteliuose - 4 balais (blogos būklės želdinys).

Raudonu apskritimu ir skaičiumi 5 skliausteliuose - 5 balais (žuvęs želdinys).

Rudu apskritimu ir būklės balu skliausteliuose - saugomo gamtos objekto statusą turintis medis.

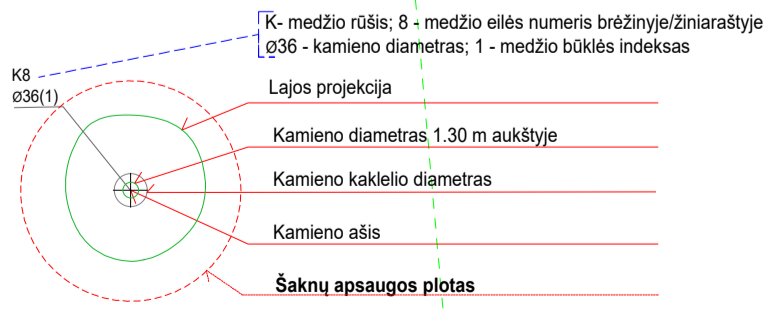
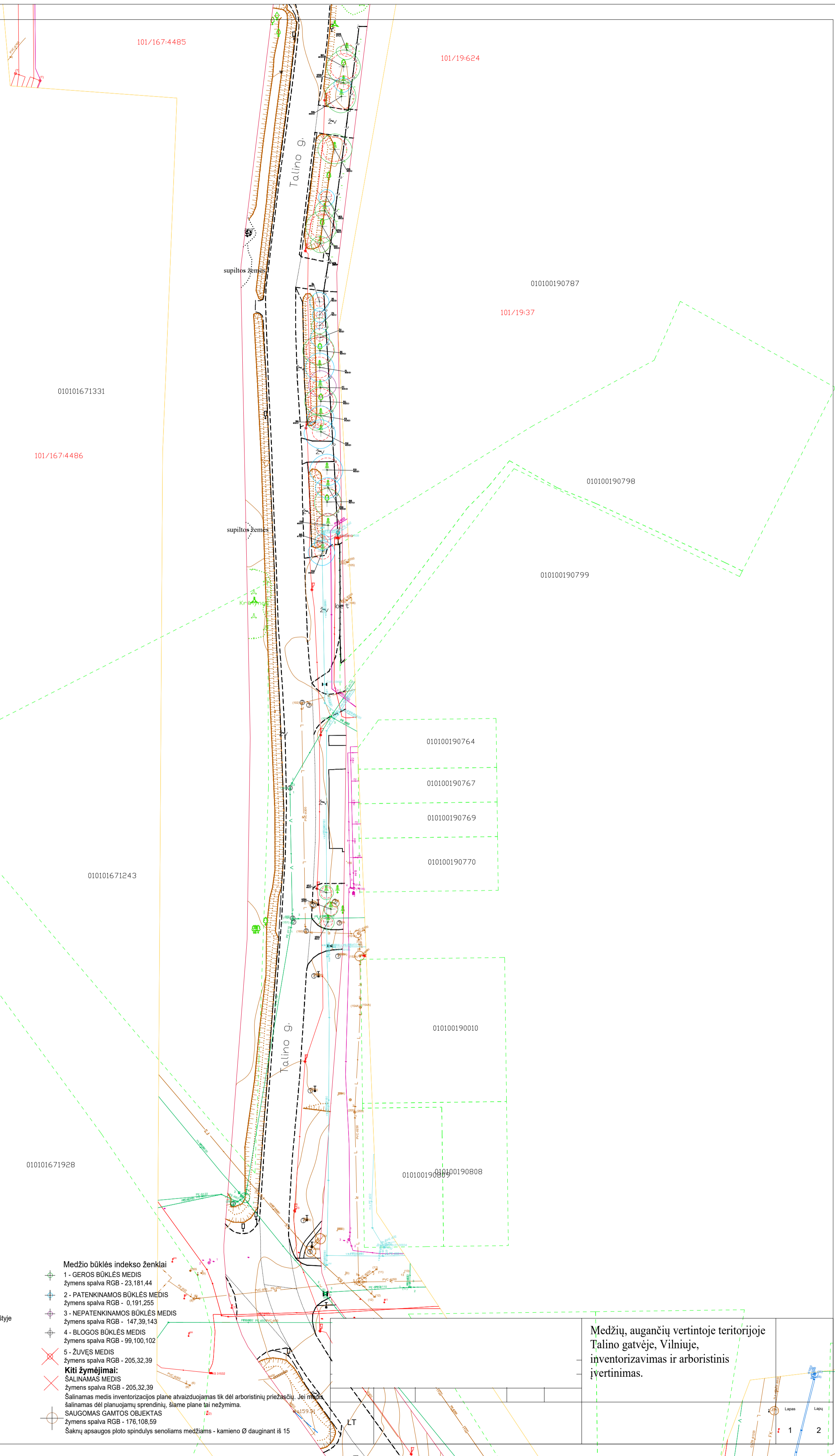
Šalinamas nežuvęs medis inventorizacijos plane atvaizduojamas X kuomet yra šalinamas dėl arboristinių priežasčių. Jei medis šalinamas dėl planuojamų sprendinių, šiame plane tai nežymima.

Medžio būklės kamieno spalvos linija yra nubraižoma medžio lajos projekcija pasaulio šalių atžvilgiu.

Šaknų apsaugos ploto apskaičiavimas: Medžio kamieno $\varnothing \times 12 =$ saugomo šaknų ploto spindulys (R), atidedamas nuo medžio kamieno ašies ir plane žymimas apskritimu raudona brūkšniuota linija.

Reikalavimai saugomam šaknų plotui:

1. Saugomo šaknų ploto koregavimas galimas tik su arboristo leidimu, kiekviena situacija vertinama individualiai.
2. Statinių ir pastatų projektavimas ir statybos darbai judinant gruntą galimi tik pagal arboristo rekomendacijas, naudojant patvirtintas, medžio gerovę išsaugančias technologijas.
3. Saugomame šaknų plote draudžiama kelti ar žeminti esamo grunto lygį daugiau nei 10cm.
4. Kasimo darbai vykdomi tik su kvalifikuoto arboristo priežiūra, rankiniu būdu ar naudojant oro kastuvą.
5. Saugomame šaknų plote draudžiama sandėliuoti statybines medžiagas ir gruntą, įvažiuoti mechanizuotomis transporto priemonėmis ar jas ten statyti.
6. Saugomas šaknų plotas aptveriamas apsaugine, ne žemesne kaip 2 m. aukščio tvora su įspėjamaisiais ženklais. Tvora privalo likti visų darbų metu, net jei dalis darbų patenka į šią zoną



- Medžio būklės indekso ženklai**
- 1 - GEROS BŪKLĖS MEDIS
Žymens spalva RGB - 23,181,44
 - 2 - PATENKINAMOS BŪKLĖS MEDIS
Žymens spalva RGB - 0,191,255
 - 3 - NEPATENKINAMOS BŪKLĖS MEDIS
Žymens spalva RGB - 147,39,143
 - 4 - BLOGOS BŪKLĖS MEDIS
Žymens spalva RGB - 99,100,102
 - 5 - ŽUVĘS MEDIS
Žymens spalva RGB - 205,32,39
- Kiti žymėjimai:**
- ŠALINAMAS MEDIS
Žymens spalva RGB - 205,32,39
 - Šalinamas medis inventORIZACIJOS plane atvaizduojamas tik dėl arboristinių priežasčių. Jei medis šalinamas dėl planuojamų sprendinių, šiame plane tai neįžymima.
 - SAUGOMAS GAMTOS OBJEKTAS
Žymens spalva RGB - 176,108,59
 - Šaknų apsaugos plotas spindulys senoliams medžiams - kamieno Ø dauginant iš 15

Medžių, augančių vertintoje teritorijoje Talino gatvėje, Vilniuje, inventorizavimas ir arboristinis įvertinimas.

1	2
---	---

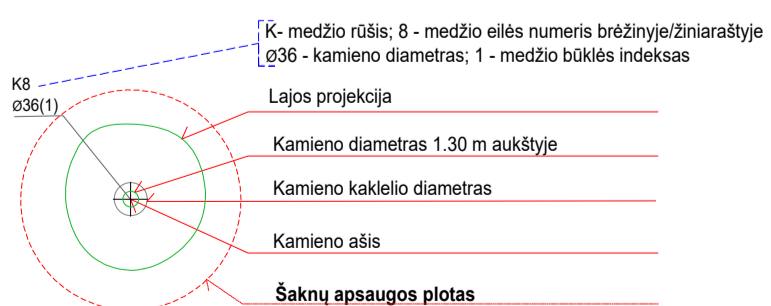
Lapas 1 2

010100190802

101/167-4315

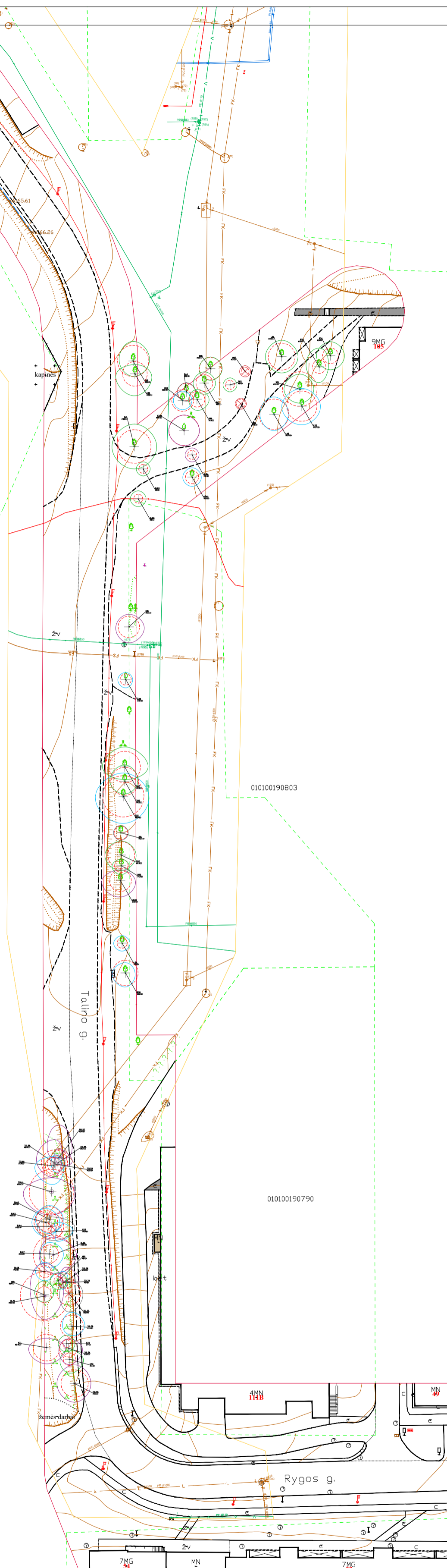
010100190803

010100190790



- Medžio būklės indekso ženklai**
- 1 - GEROS BŪKLĖS MEDIS
žymens spalva RGB - 23,181,44
 - 2 - PATENKINAMOS BŪKLĖS MEDIS
žymens spalva RGB - 0,191,255
 - 3 - NEPATENKINAMOS BŪKLĖS MEDIS
žymens spalva RGB - 147,39,143
 - 4 - BLOGOS BŪKLĖS MEDIS
žymens spalva RGB - 99,100,102
 - 5 - ŽUVĘS MEDIS
žymens spalva RGB - 205,32,39

- Kiti žymėjimai:**
- ŠALINAMAS MEDIS
žymens spalva RGB - 205,32,39
Šalinamas medis inventorizacijos plane atvaizduojamas tik dėl arboristinių priežasčių. Jei medis šalinamas dėl planuojamų sprendinių, šiame plane tai nežymima.
 - SAUGOMAS GAMTOS OBJEKTAS
žymens spalva RGB - 176,108,59
Šaknų apsaugos ploto spindulys senoliams medžiams - kamieno Ø dauginant iš 15



Medžių, augančių vertintoje teritorijoje
Talino gatvėje, Vilniuje,
inventorizavimas ir arboristinis
įvertinimas.

LT

Lapas Lapų

2 2

3 Želdinių inventorizavimo ir įvertinimo lentelė

Talino g. ruožas, Vilnius

Medžio Nr. plane	Inventorizacijos data	Medžio rūšis lietuviškai	Medžio rūšis lotyniškai	Kamieno diametras 1.3m aukštyje (cm)	Kamieno diametras ties kamieno kakleliu (cm)	Medžio aukštis (m)	Saugomo šaknų ploto spindulys (m)	Lajos projekcija nuo ašies Š/R/P/V kryptimis				Medžio būklės indeksas 1, 2, 3, 4, 5	Sūlomos/būtinis arboristinės/tvarkymo priemonės*	Pastabos
								Š	R	P	V			
1	2	3	4	5	6	7	8	9				10	11	12
1	2024-06-14	Paprastoji pušis	<i>Pinus sylvestris</i>	18	23	7	2,16	3	3	3	3	2	Lajos priežiūros genėjimas.	
2	2024-06-14	Karpotasis beržas	<i>Betula pendula</i>	24	32	13	2,88	3.3	3	3	3.6	1		
3	2024-06-14	Paprastasis šermukšnis	<i>Sorbus aucuparia</i>	6	12	3,5	0,72	2	2	2	2	2	Būklės monitoringas. Įrengti kamieno apsaugą nuo žoliapjovių.	Matomi šaknų kaklelio pažeidimai nuo žoliapjovės
4	2024-06-14	Paprastoji pušis	<i>Pinus sylvestris</i>	6	8	3,5	0,72	1.7	1.7	1.7	1.7	1		
5	2024-06-14	Karpotasis beržas	<i>Betula pendula</i>	6	10	3,5	0,72	1.5	1.5	1.5	1.5	2	Būklės monitoringas. Įrengti kamieno apsaugą nuo	Matomi šaknų kaklelio pažeidimai nuo žoliapjovės
6	2024-06-14	Paprastasis šermukšnis	<i>Sorbus aucuparia</i>	8	12	3,5	0,96	2	2	2	2	2	Būklės monitoringas. Įrengti kamieno apsaugą nuo žoliapjovių.	Matomi šaknų kaklelio pažeidimai nuo žoliapjovės
7	2024-06-14	Paprastoji pušis	<i>Pinus sylvestris</i>	14	17	7	1,68	3.5	3.3	2	2.4	3	Būklės monitoringas. Lajos formuojamasis genėjimas.	Kamienas pasviręs šiaurės rytų kryptimi.
8	2024-06-14	Kalninė pušis	<i>Pinus mugo</i>	6	8	2	0,72	1.4	2	2	2	1		
9	2024-06-14	Paprastoji pušis	<i>Pinus sylvestris</i>	11, 13	16	6	2,04	2	2.7	2.8	2.7	2	Lajos formuojamasis genėjimas. Kodominantinių kamienų suaugimų būklės monitoringas.	
10	2024-06-14	Karpotasis beržas	<i>Betula pendula</i>	10	14	8	1,20	1.7	1.7	1.7	1.7	1		
11	2024-06-14	Karpotasis beržas	<i>Betula pendula</i>	22	29	12	2,64	3	3.3	3	3.4	1		
12	2024-06-14	Paprastoji pušis	<i>Pinus sylvestris</i>	15	18	5	1,80	2.5	3	3.5	3.5	2	Lajos formuojamasis genėjimas.	
13	2024-06-14	Karpotasis beržas	<i>Betula pendula</i>	21	26	12	2,52	3.2	3	3.5	3.4	1		
14	2024-06-14	Paprastoji pušis	<i>Pinus sylvestris</i>	14	20	5,5	1,68	2.2	2.5	3	3	2	Augavietės gerinimas.	
15	2024-06-14	Karpotasis beržas	<i>Betula pendula</i>	6, 7	13	6	1,10	1.7	1.7	1.7	1.7	2	Kodominantinių kamienų suaugimų būklės monitoringas.	Užstelbtas kitų medžių.
16	2024-06-14	Kalninė pušis	<i>Pinus mugo</i>	6, 6	11	2	1,02	2	2	2	2	1		
17	2024-06-14	Kalninė pušis	<i>Pinus mugo</i>	6,6 ir 5	13	2,5	1,18	1.5	1.5	1.5	1.5	1		
18	2024-06-14	Karpotasis beržas	<i>Betula pendula</i>	24	29	12	2,88	2.8	3	3	2.6	1		
19	2024-06-14	Paprastoji pušis	<i>Pinus sylvestris</i>	21	25	6,5	2,52	3.3	3.3	3.3	3.6	2	Lajos formuojamasis genėjimas.	
20	2024-06-14	Paprastoji pušis	<i>Pinus sylvestris</i>	15	19	6	1,80	2	2.5	2.3	2.6	2	Lajos formuojamasis genėjimas.	
21	2024-06-14	Kalninė pušis	<i>Pinus mugo</i>	6, 5	13	2	0,94	1.3	1.3	1.7	1.7	1		
22	2024-06-14	Paprastoji pušis	<i>Pinus sylvestris</i>	20	23	6	2,40	2.5	2.5	3	2.7	4	Lajos formuojamasis genėjimas. Būklės monitoringas.	Kamienas pažeistas išlūžusios šakos
23	2024-06-14	Karpotasis beržas	<i>Betula pendula</i>	9	14	6	1,08	1.5	1.7	2	1.6	2	Kodominantinių kamienų suaugimų būklės monitoringas.	
24	2024-06-14	Kalninė pušis	<i>Pinus mugo</i>	7,6 ir 6	17	3,5	1,32	1.5	1.5	1.5	1.5	1		
25	2024-06-14	Paprastoji pušis	<i>Pinus sylvestris</i>	21	26	8	2,52	3.2	3.6	3	3.5	1		
26	2024-06-14	Paprastoji pušis	<i>Pinus sylvestris</i>	22	26	8	2,64	3.4	3	3.4	3.5	1		
27	2024-06-14	Karpotasis beržas	<i>Betula pendula</i>	23	30	14	2,76	3.5	3.5	3.5	3.5	1		
28	2024-06-14	Kalninė pušis	<i>Pinus mugo</i>	6,6,6 ir 6	12	3	1,44	1	1.5	2	2	2	Būklės monitoringas.	Dalis spyglių pageltę.
29	2024-06-14	Kalninė pušis	<i>Pinus mugo</i>	7,6 ir 6	14	3	1,32	1	1.8	2	2.2	1		
30	2024-06-14	Uosialapis klevas	<i>Acer negundo</i>	16, 11	26	8	2,33	2.3	3.2	3.5	4	3	Sanuojamasis genėjimas. Kodominantinių kamienų suaugimų būklės monitoringas.	Matomi šaknų kaklelio pažeidimai nuo žoliapjovės
31	2024-06-14	Karpotasis beržas	<i>Betula pendula</i>	12	19	6	1,44	1.6	1.6	1.6	1.6	4	Būklės monitoringas kas 6 mėnesius. Augavietės gerinimas.	Reta laja. Matomi kamieno pažeidimai.
32	2024-06-14	Karpotasis beržas	<i>Betula pendula</i>	24	32	12	2,88	3	3.2	3.3	3.5	1		
33	2024-06-14	Europinis maumedis	<i>Larix decidua</i>	12	17	7	1,44	1.4	1.7	1.9	2	1		Užstelbtas kitų medžių.
34	2024-06-14	Mažalapė liepa	<i>Tilia cordata</i>	9	13	3	1,08	1.6	1.7	1.7	1.8	2	Lajos formuojamasis genėjimas. Būklės monitoringas.	Matomi kamieno pažeidimai.
35	2024-06-14	Drebulė	<i>Populus tremula</i>	28, 24	57	16	4,43	5	5.5	5.8	6	2	Kodominantinių kamienų suaugimų būklės monitoringas.	
36	2024-06-14	Karpotasis beržas	<i>Betula pendula</i>	25	35	15	3,00	3.5	2.8	2.7	3.2	1		
37	2024-06-14	Drebulė	<i>Populus tremula</i>	28	39	14	3,36	4.3	5	2.7	4.8	1	Augavietės gerinimas.	
38	2024-06-14	Karpotasis beržas	<i>Betula pendula</i>	11, 20	28	7	2,74	2.2	2.1	3	2.8	2	Kodominantinių kamienų suaugimų būklės monitoringas. Būklės monitoringas.	Matomi kamieno pažeidimai.

3 Želdinių inventorizavimo ir įvertinimo lentelė

Talino g. ruožas, Vilnius

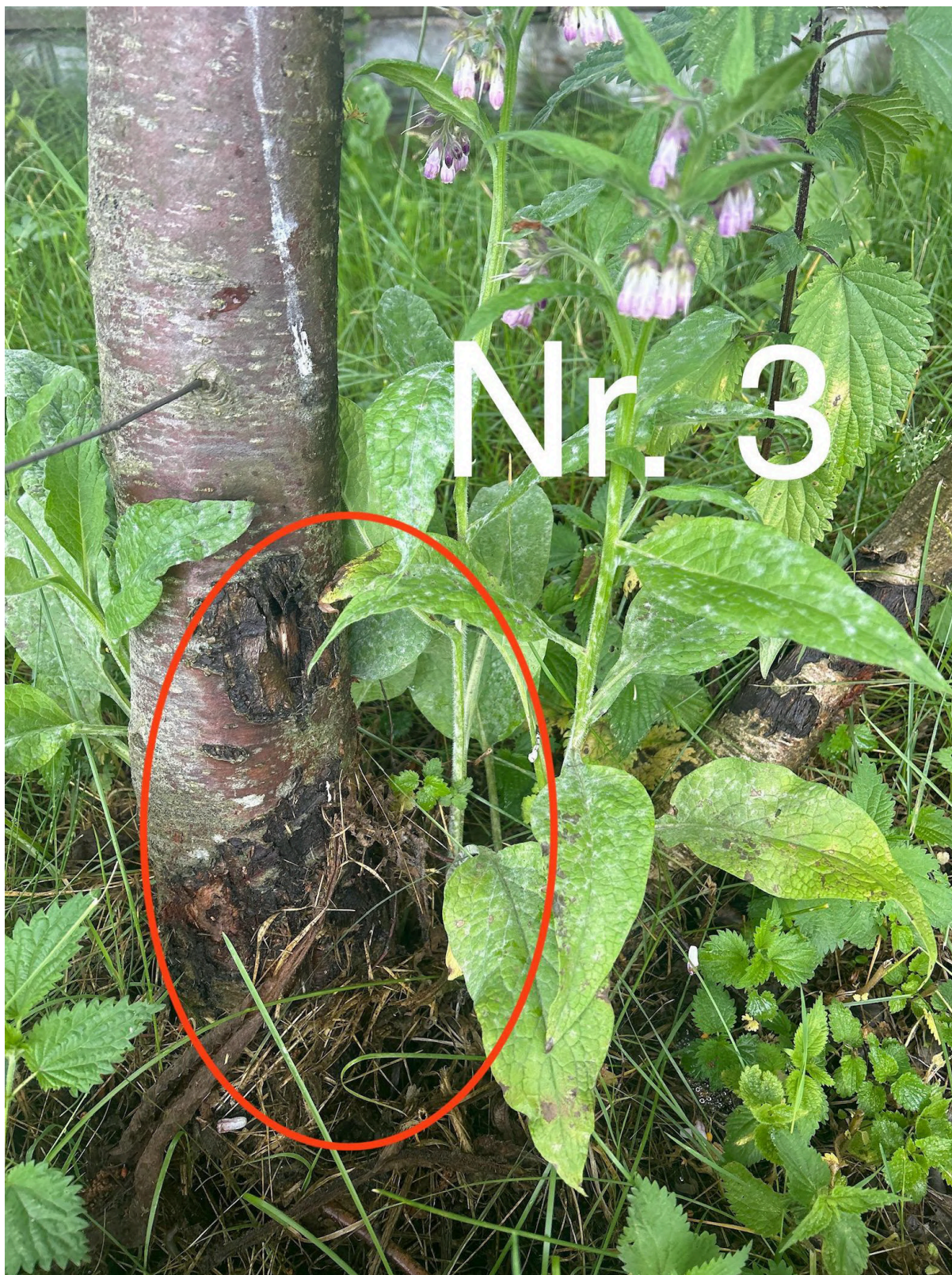
Medžio Nr. plane	Inventorizacijos data	Medžio rūšis lietuviškai	Medžio rūšis lotyniškai	Kamieno diametras 1.3m aukštyje (cm)	Kamieno diametras ties kamieno kakteleiu (cm)	Medžio aukštis (m)	Saugomo šaknų pločio spindulys (m)	Lajos projekcija nuo ašies Š/R/P/V kryptimis				Medžio būklės indeksas 1, 2, 3, 4, 5	Siūlomos/būtinios arboristinės/tvarkymo priemonės*	Pastabos
								Š	R	P	V			
1	2	3	4	5	6	7	8	9				10	11	12
39	2024-06-14	Paprastasis šermukšnis	<i>Sorbus aucuparia</i>	10	12	3,5	1,20	1.5	1.5	1.8	1.7	2	Lajos formuojamasis genėjimas. Kodominantinių kamienų suaugimų būklės monitoringas.	
40	2024-06-14	Drebulė	<i>Populus tremula</i>	28	30	14	3,36	4.2	3.5	3.3	3	1		
41	2024-06-14	Drebulė	<i>Populus tremula</i>	30	31	14	3,60	4.8	4.8	4.8	4.8	1	Augavietės gerinimas.	
42	2024-06-14	Drebulė	<i>Populus tremula</i>	22	27	14	2,64	2	3.5	4.7	4	1		
43	2024-06-14	Kaukazinė slyva	<i>Prunus cerasifera</i>	15,12,13 ir 14	37	5	3,25	3.3	3.3	3.3	3.3	3	Lajos priežiūros genėjimas. Kodominantinių kamienų suaugimų būklės monitoringas.	
44	2024-06-14	Karpotasis beržas	<i>Betula pendula</i>	11, 11	16	11	1,87	2	2	2	2	4	Kodominantinių kamienų suaugimų būklės monitoringas. Būklės monitoringas kas 6 mėnesius. Augavietės gerinimas.	Reta laja. Palei šaknų kaklelį matomi pažeidimai.
45	2024-06-14	Paprastasis kaštonas	<i>Aesculus hippocastanum</i>	10, 6	20	4	1,40	2	2	2	2	2	Lajos formuojamasis genėjimas. Kodominantinių kamienų suaugimų būklės monitoringas.	
46	2024-06-14	Karpotasis beržas	<i>Betula pendula</i>	14	21	13	1,68	2.1	2.6	2.4	1.8	1		
47	2024-06-14	Karpotasis beržas	<i>Betula pendula</i>	15	21	12	1,80	2.4	2.4	2.4	2.4	1		
48	2024-06-14	Karpotasis beržas	<i>Betula pendula</i>	20	26	13	2,40	2.5	2.5	2.5	2.5	1		
49	2024-06-14	Mažalapė liepa	<i>Tilia cordata</i>	27	33	9	3,24	3.7	3.1	3.5	3	2	Lajos priežiūros genėjimas. Kodominantinių kamienų suaugimų būklės monitoringas. Augavietės gerinimas.	
50	2024-06-14	Mažalapė liepa	<i>Tilia cordata</i>	24	31	9	2,88	3.5	3.5	3.5	3.5	1		
51	2024-06-14	Karpotasis beržas	<i>Betula pendula</i>	31	44	17	3,72	3.2	3	3	3.4	1		
52	2024-06-14	Mažalapė liepa	<i>Tilia cordata</i>	27	31	15	3,24	3.8	4	4	4.3	2	Sanuojamasis genėjimas. Kodominantinių kamienų suaugimų būklės monitoringas.	
53	2024-06-14	Baltažiedė robinija	<i>Robinia pseudoacacia</i>	12	18	8	1,44	4	2	3.4	2.8	1	Minimalus lajos priežiūros genėjimas.	
54	2024-06-14	Karpotasis beržas	<i>Betula pendula</i>	14	17	10	1,68	3	3	3	3	1		
55	2024-06-14	Karpotasis beržas	<i>Betula pendula</i>	11, 16	32	10	2,33	2	2	2	2	2	Kodominantinių kamienų suaugimų būklės monitoringas.	
56	2024-06-14	Trapusis gluosnis	<i>Salix fragilis</i>	20,10 ir 7	38	12	2,81	5	1.5	3	3.8	3	Sanuojamasis genėjimas. Būklės monitoringas.	Kamienas pasviręs šiaurės kryptimi.
57	2024-06-14	Trapusis gluosnis	<i>Salix fragilis</i>	14	18	5	1,68	7	2	0.1	1.5	3	Sanuojamasis genėjimas. Būklės monitoringas.	Kamienas pasviręs šiaurės kryptimi.
58	2024-06-14	Trapusis gluosnis	<i>Salix fragilis</i>	13	17	3	1,56	3	3	0.1	0.1	3	Sanuojamasis genėjimas. Būklės monitoringas.	Kamienas pasviręs šiaurės rytų kryptimi.
59	2024-06-14	Trapusis gluosnis	<i>Salix fragilis</i>	15	17	11	1,80	2	2	1.7	1	2	Sanuojamasis genėjimas.	
60	2024-06-14	Trapusis gluosnis	<i>Salix fragilis</i>	15	18	12	1,80	2	2	4	4	2	Sanuojamasis genėjimas.	
61	2024-06-14	Trapusis gluosnis	<i>Salix fragilis</i>	12,15,18,15 ir 26	90	13	4,79	3	5	5	6	3	Sanuojamasis genėjimas. Kodominantinių kamienų suaugimų būklės monitoringas.	
62	2024-06-14	Blindė	<i>Salix caprea</i>	11,11 ir 17	23	9	2,76	3	3	3	3	2	Sanuojamasis genėjimas. Kodominantinių kamienų suaugimų būklės monitoringas.	
63	2024-06-14	Blindė	<i>Salix caprea</i>	11,15 ir 10	37	9	2,53	3	3	3	3	2	Sanuojamasis genėjimas. Kodominantinių kamienų suaugimų būklės monitoringas.	
64	2024-06-14	Blindė	<i>Salix caprea</i>	10, 20	35	8	2,69	2	5	3	3	4	Siūloma šalinti.	Kodominantinių kamienų suaugime prasidėjęs puvinys. Be perspektyvų.
65	2024-06-14	Paprastasis klevas	<i>Acer platanoides</i>	10	13	6	1,20	2	3.6	2	0.1	2	Lajos formuojamasis genėjimas.	Užstelbtas kitų medžių.

3 Želdinių inventorizavimo ir įvertinimo lentelė

Talino g. ruožas, Vilnius

Medžio Nr. plane	Inventorizacijos data	Medžio rūšis lietuviškai	Medžio rūšis lotyniškai	Kamieno diametras 1.3m aukštyje (cm)	Kamieno diametras ties kamieno kakleliu (cm)	Medžio aukštis (m)	Saugomo šaknų ploto spindulys (m)	Lajos projekcija nuo ašies Š/R/P/V kryptimis				Medžio būklės indeksas 1, 2, 3, 4, 5	Siūlomos/būtinoms arboristinėms/tvarkymo priemonėms*	Pastabos
								Š	R	P	V			
1	2	3	4	5	6	7	8	9				10	11	12
66	2024-06-14	Blindė	<i>Salix caprea</i>	25,20 ir 15	42	10	4,25	3,8	5	4	3	3	Sanuojamasis genėjimas. Kodominantinių kamienų suaugimų būklės monitoringas.	Daug sausų šakų.
67	2024-06-14	Blindė	<i>Salix caprea</i>	14, 8	22	10	1,93	2,5	3	3	2	2	Sanuojamasis genėjimas.	
68	2024-06-14	Blindė	<i>Salix caprea</i>	11	14	10	1,32	2	2	2	2	2	Lajos formuojamasis genėjimas.	
69	2024-06-14	Paprastasis klevas	<i>Acer platanoides</i>	14	16	13	1,68	3	2	1,6	2	1		Užstelbtas kitų medžių.
70	2024-06-14	Blindė	<i>Salix caprea</i>	33,21 ir 19	65	12	5,22	7	4	5	3	3	Sanuojamasis genėjimas. Kodominantinių kamienų suaugimų būklės monitoringas.	Vienas iš kamienų pasviręs šiaurės kryptimi.
71	2024-06-14	Paprastasis klevas	<i>Acer platanoides</i>	24	28	14	2,88	2	4	3,5	3,8	3	Sanuojamasis genėjimas. Kodominantinių kamienų suaugimų būklės monitoringas. Būklės monitoringas.	Matomi kamieno pažeidimai.
72	2024-06-14	Trapusis gluosnis	<i>Salix fragilis</i>	13,14 ir 15	50	8	2,92	4	3,5	4	3,8	3	Sanuojamasis genėjimas. Kodominantinių kamienų suaugimų būklės monitoringas.	
73	2024-06-14	Paprastasis klevas	<i>Acer platanoides</i>	11	15	8	1,32	2	3	3	2	1		Užstelbtas kitų medžių.
74	2024-06-14	Trapusis gluosnis	<i>Salix fragilis</i>	12, 10	16	7	1,87	2	3	3,5	2	3	Sanuojamasis genėjimas. Kodominantinių kamienų suaugimų būklės monitoringas.	Užstelbtas kitų medžių.
75	2024-06-14	Paprastasis klevas	<i>Acer platanoides</i>	7	9	6	0,84	1,8	1,8	1,8	1,8	1		
76	2024-06-14	Trapusis gluosnis	<i>Salix fragilis</i>	10,13 ir 12	26	11	2,44	3	2,8	2	2	2	Sanuojamasis genėjimas. Kodominantinių kamienų suaugimų būklės monitoringas.	
77	2024-06-14	Trapusis gluosnis	<i>Salix fragilis</i>	11,11,10 ir 10	40	8	2,52	3	3	4	2	4	Siūloma šalinti.	Vienas iš kamienų išlūžęs, prasti kodominantinių kamienų suaugimai. Padidėjusi šaknų kaklelio puvinio tikimybė.
78	2024-06-14	Trapusis gluosnis	<i>Salix fragilis</i>	9, 10	15	6	1,62	3	2,7	0,1	1	3	Sanuojamasis genėjimas. Kodominantinių kamienų suaugimų būklės monitoringas.	
79	2024-06-14	Trapusis gluosnis	<i>Salix fragilis</i>	9	13	7	1,08	2,5	1	1,4	1	2	Sanuojamasis genėjimas.	
80	2024-06-14	Paprastasis klevas	<i>Acer platanoides</i>	8	11	5	0,96	1,8	1,8	1,8	1,8	1		
81	2024-06-14	Paprastasis klevas	<i>Acer platanoides</i>	9,8 ir 15	29	6	2,30	2,7	3,3	3,4	2,8	3	Sanuojamasis genėjimas. Kodominantinių kamienų suaugimų būklės monitoringas. Augavietės gerinimas.	
82	2024-06-14	Sidabrinė liepa	<i>Tilia tomentosa</i>	8	13	4	0,96	1,7	1,7	1,7	1,7	1	Augavietės gerinimas.	
83	2024-06-14	Sidabrinė liepa	<i>Tilia tomentosa</i>	8	13	5	0,96	1,5	1,5	1,5	1,5	1	Augavietės gerinimas.	
84	2024-06-14	Sidabrinė liepa	<i>Tilia tomentosa</i>	8	13	4	0,96	1,5	1,5	1,5	1,5	3	Lajos formuojamasis genėjimas. Augavietės gerinimas. Būklės monitoringas.	Sutankinta augavietė. Džiūna viršūnė.
85	2024-06-14	Paprastoji pušis	<i>Pinus sylvestris</i>	8	10	3,5	0,96	1,5	1,5	1,5	1,5	1		
86	2024-06-14	Europinis maumedis	<i>Larix decidua</i>	8	12	3	0,96	1,2	1,2	1,2	1,2	5	Siūloma šalinti	Žuvels
87	2024-06-14	Europinis maumedis	<i>Larix decidua</i>	7	11	3	0,84	1,2	1,2	1,2	1,2	5	Siūloma šalinti	Žuvels

4 Fotofiksacija



Paprastasis šermukšnis (Nr. 3 plane) - kamienne matomi mechaniniai pažeidimai palei šaknų kaklelį nuo žoliapjovės.

Rekomenduojama atlikti kasmetinį būklės monitoringą dėl galimų pakitimų ateityje bei uždėti kamieno apsaugas nuo tolimesnių pažeidimų.



Karpotasis beržas (Nr. 31 plane) - reta laja bei vidutinis kiekis sausų šakų. Žemesnėje kamieno dalyje matomi pažeidimai.

Rekomenduojama atlikti augavietės gerinimo (revitalizacijos) procedūras bei atlikinėti būklės monitoringą kas 6 mėnesius, stebint beržo būklės galimus pakitimus.



Karpotasis beržas (Nr. 44 plane) - reta laja bei vidutinis kiekis sausų šakų. Palei šaknų kaklelį matomi pažeidimai bei prastas kodominantinių kamienų suaugimas.

Rekomenduojama atlikti augavietės gerinimo (revitalizacijos) procedūras bei atlikinėti kodominantinių kamienų suaugimo būklės bei pažeidimo būklės monitoringus kas 6 mėnesius, stebint beržo būklės galimus pakitimus.

5 Išvados

Bendra medžių augančių Talino gatvės ruože, Vilniuje, būklė yra vertinama kaip patenkinama. Tokios išvados prieita todėl, kad 29 vnt. iš 87 vnt. medžių esančių teritorijoje būklė yra patenkinama. Šie medžiai turi sausų ir/ar besikryžiuojančių šakų, neproporcingas lajas, ar kamienų defektus (mechaniniai pažeidimai, prasti kodominantinių kamienų suaugimai).

Taip pat teritorijoje auga 15 vienetų nepatenkinamos būklės medžių, kurie turi vidutinį kiekį sausų ir/ar besikryžiuojančių šakų, neproporcingas lajas ar kamienų defektus (mechaniniai pažeidimai, prasti kodominantinių kamienų suaugimai, neproporcingas pasvirimas).

Blogos būklės medžiai (5 vnt.) turi stiprius kamieno defektus (išlūžusios šakos, reta laja, mechaniniai pažeidimai, prasti kodominantinių kamienų suaugimai ar didelis kamieno pasvirimas). 2 vienetus blogos būklės medžių siūloma šalinti (Nr. 64 ir 77 plane).

2 vienetai teritorijoje vertintų medžių yra žuvę.

Teritorijoje auga ir 36 geros būklės medžiai, kai kurie jų yra šiek tiek užstelbti kitų medžių, turi nedidelį kiekį sausų šakų ar turi šiek tiek sutankintas augavietes.

6 Rekomendacijos

Patenkinamos būklės medžiams rekomenduojama atlikti lajos priežiūros, formuojamuosius ar sanuojamuosius genėjimus. 18 vnt. medžių siūloma atlikinėti kasmetinį kodominantinių kamienų suaugimų būklės ar pažeidimų būklės monitoringus dėl galimų pakitimų ateityje. Taip pat medžiams Nr. 14 bei 49 rekomenduojama atlikti augavietės gerinimo (revitalizacijos) procedūras dėl sutankinto grunto.

Nepatenkinamos būklės medžiams rekomenduojama atlikti lajos priežiūros, formuojamuosius ar sanuojamuosius genėjimus. Taip pat kai kuriems medžiams (15 vnt.) atlikinėti kasmetinį kodominantinių kamienų suaugimų būklės ar pažeidimų būklės monitoringą dėl galimų pakitimų ateityje. Medžiams Nr. 81 ir 84 rekomenduojama atlikti augavietės gerinimo (revitalizacijos) procedūras dėl sutankinto grunto.

Blogos būklės medžiams (3 vnt.) rekomenduojama atlikinėti būklės monitoringus dėl esamų pažeidimų pokyčių ateityje. Medžiams Nr. 31 ir 44 taip pat rekomenduojama atlikti augavietės gerinimo (revitalizacijos) procedūras. Paprastajai pušiai Nr. 22 taip pat reikalingas ir formuojamasis lajos genėjimas.

2 vienetus blogos būklės medžių (Nr. 64 ir 77) siūloma šalinti. Taip pat ir 2 žuvusius medžius (Nr. 86 ir 87).

Geros būklės medžiams Nr. 37, 41, 82 ir 83 rekomenduojama atlikti augaviečių gerinimo (revitalizacijos) procedūras bei medžiui Nr. 53 rekomenduojamas minimalus lajos priežiūros genėjimas.

Lajos priežiūros genėjimas - atliekamas siekiant laiku pašalinti nedideles lajos augimo problemas (pvz. besikryžiuojančias ar sausas šakas). Šis genėjimo būdas leidžia išvengti brangių tvarkymo darbų ateityje.

Sanuojantis genėjimas - taikomas kai pašalinamos visų eilių nudžiuvusios, besikryžiuojančios šakos taip pat augančios vertikalčiai į aukščiausius lajos aukštus. Tuo siekiama suteikti lajai tokią struktūrą, kuri leistų medžiui kokybiškai augti ir vystytis ateityje. Nuo kamieno pagrindo bei kamieno yra pašalinamos netinkamos ataugos.

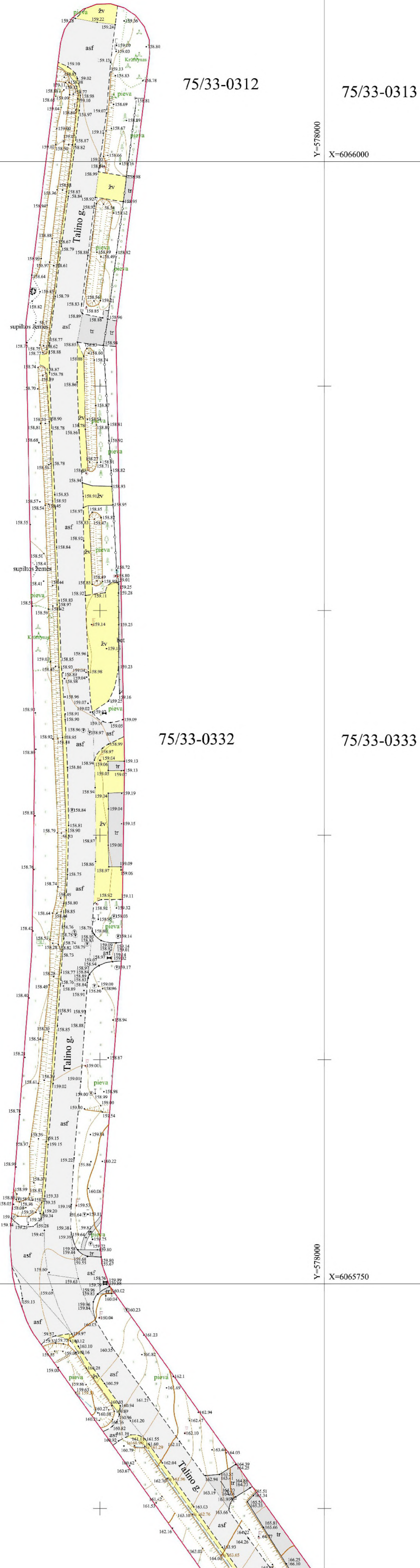
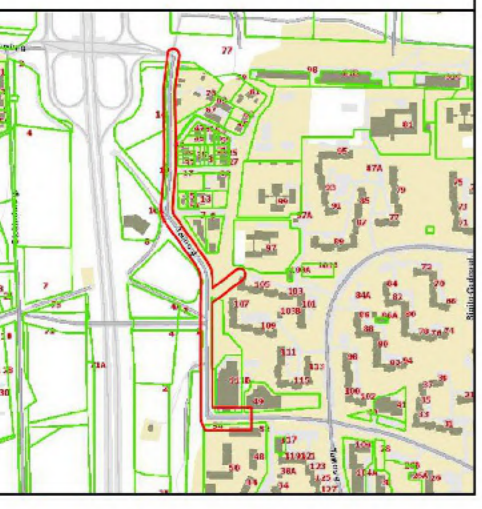
Lajos formuojamasis genėjimas - genėjimas, skirtas skatinti jauną medį formuoti vieną viršūnę ir proporcingą lają.

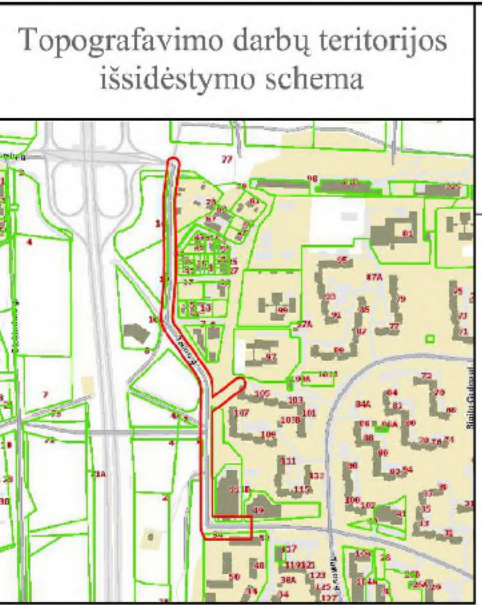
Augavietės gerinimas - priemonė skirta užtikrinti, kad augavietė patenkinėtų medžio poreikius tinkamam dirvožemiui, orui, drėgmei, mineralinėms ir organinėms mitybinėms medžiagoms bei kitus poreikius. Tinkama ir subalansuota augavietė užtikrina joje augančio medžio gyvybingumą ir sveikatą. Augavietės gerinimo priemonės gali būti augavietės revitalizacija (augavietės giluminis aeravimas ir tręšimas), dirvožemio keitimas, viršutinio dirvožemio sluoksnio supurenimas oro kastuvu, kietųjų dangų pašalinimas, mulčiavimas ir kitos.

Būklės monitoringas - procesas, kurio metu stebimas ir vertinamas medžio ar medžių sveikatos ir būklės statusas. Toks monitoringas padeda identifikuoti ligas, kenkėjus, kamieno ar lajos pažeidimus ir kitus veiksnius, kurie gali pakenkti medžiams, o medžiai dėl to gali tapti pavojingi aplinkai. Šis monitoringas taip pat padeda planuoti priemones medžių priežiūrai ir gyvybingumo bei saugumo palaikymui.

Kodominantinių kamienų suaugimų būklės monitoringas - procesas, kurio metu stebimi ir vertinami daugiakamienų medžių suaugimai bei potencialūs plyšimai.

PASTABA: Atliekant visus šiuos darbus rekomenduojama arboristo priežiūra ir konsultacija, kad nebūtų pažeistos želdinių gyvybinės funkcijos ir užtikrintas tinkamas visų rekomenduotų priemonių įgyvendinimas. Saugomo šaknų ploto koregavimas atliekant bet kokius statybos darbus, taip pat galimas tik su arboristo priežiūra ir leidimu. Kiekviena ši situacija vertinama individualiai. Saugomame šaknų plote draudžiama sandėliuoti statybines medžiagas ir gruntą, įvažiuoti mechanizuotomis transporto priemonėmis ar jas ten statyti.

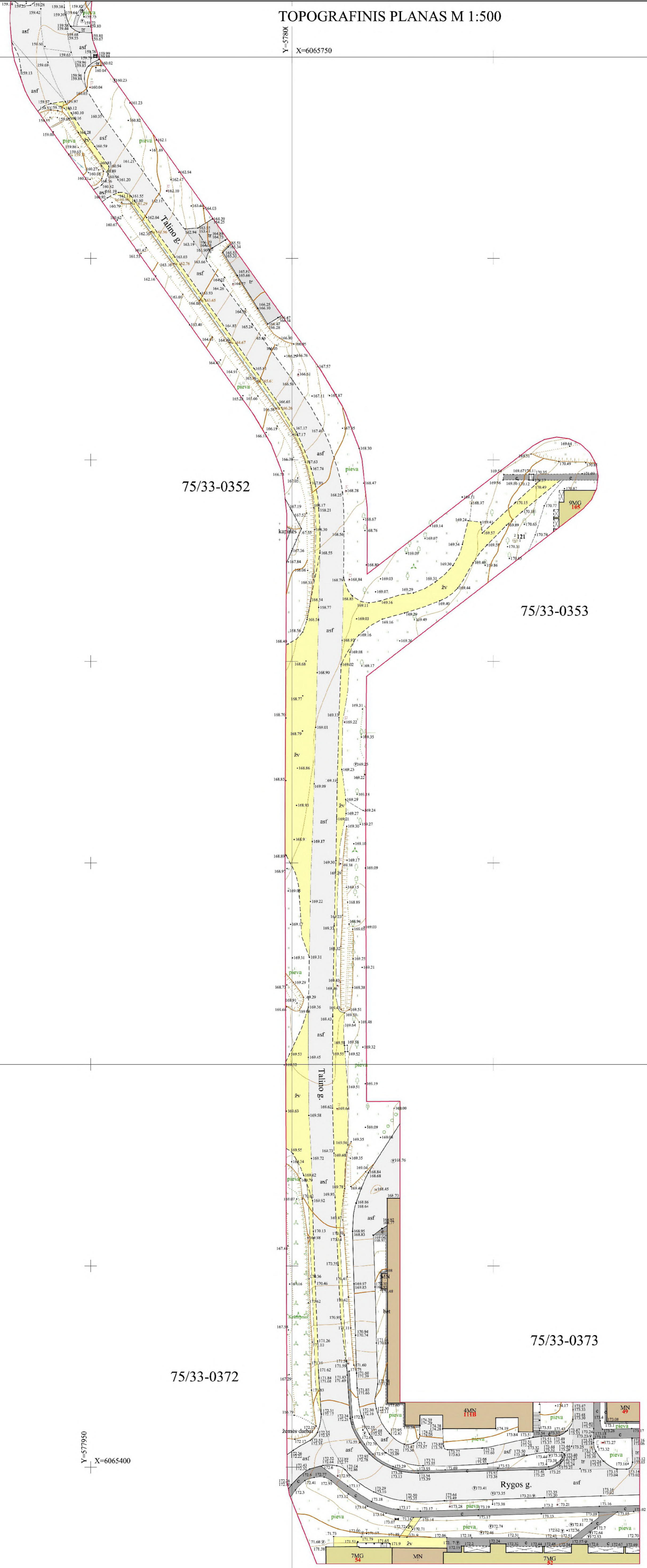




Topografavimo darbų teritorijos išsidėstymo schema

TOPOGRAFINIS PLANAS M 1:500

Y=57800
X=6065750



Y=577950
X=6065400

Topografinis ir inžinerinis infrastruktūros informacinis sistema
sąrašas numeris: THIS1-20220905-064744

Lapas 1 iš 2



UAB "NERANTA"
I. k. 124137786, Lukiškių g. 3-408, Vilnius
info@neranta.lt ☎ +370 655 83853



VILNIAUS MIESTO SAVIVALDYBĖS ADMINISTRACIJA

INŽINERINIŲ STATINIŲ PROJEKTŲ IR PROJEKTINIŲ PASIŪLYMŲ VERTINIMO
DARBO GRUPĖS
PASITARIMO PROTOKOLO IŠRAŠAS

2024-07-12 Nr. A16-973/24(2.1.99E-ARC)

2. SVARSTYTA. Dėl ŠALIGATVIO TALINO GATVĖJĖ NUO RYGOS G. IKI ŠIAURINĖS GATVĖS IR ATKARPOS NUO TALINO GATVĖS IKI DAUGIABUČIO GYVENAMOJO NAMO, ADRESU TAIKOS G. 105 VILNIUJE, KAPITALINIO REMONTO PROJEKTAS sprendinių (pakartotinas svarstymas).

NUTARTA.

- 2.1. Neprieštarauti projektinių pasiūlymų viešinimui, pasirinkus antrą variantą su šaligatviu rytinėje Talino gatvės pusėje.
- 2.2. Tikslinti esamų želdinių šalinimo ir persodinimo sprendinius, esant poreikiui, koreguoti šaligatvių trajektoriją.

Pasitarimo pirmininkas

Robert Markovski

Pasitarimo sekretorė

Danguolė Emilija Baleišytė

Išrašas tikras

DETALŪS METADUOMENYS

Dokumento sudarytojas (-ai)	Vilniaus miesto savivaldybė 188710061, Konstitucijos pr. 3, LT-09601, Vilnius
Dokumento pavadinimas (antraštė)	DĖL 2024-07-12 PROTOKOLO Nr. A16-973/24(2.1.99E-ARC) IŠRAŠO PATEIKIMO
Dokumento registracijos data ir numeris	2024-07-12 Nr. A51-103403/24(3.3.2.26E-ARC)
Dokumento gavimo data ir dokumento gavimo registracijos numeris	–
Dokumento specifikacijos identifikavimo žymuo	ADOC-V1.0
Parašo paskirtis	Pasirašymas
Parašą sukūrusio asmens vardas, pavardė ir pareigos	Danguolė Baleišytė, Architektūros skyriaus vyriausioji specialistė, Architektūros skyrius
Sertifikatas išduotas	DANGUOLĖ EMILIJA BALEIŠYTĖ LT
Parašo sukūrimo data ir laikas	2024-07-12 10:29:30 (GMT+03:00)
Parašo formatas	XAdES-T
Laiko žymoje nurodytas laikas	2024-07-12 10:29:43 (GMT+03:00)
Informacija apie sertifikavimo paslaugų teikėją	EID-SK 2016, AS Sertifitseerimiskeskus EE
Sertifikato galiojimo laikas	2022-02-04 15:06:32 – 2025-02-04 15:06:32
Informacija apie būdus, naudotus metaduomenų vientisumui užtikrinti	"Registravimas" paskirties metaduomenų vientisumas užtikrintas naudojant "RCSC IssuingCA, VI Registru centras - i.k. 124110246 LT" išduotą sertifikatą "Dokumentų valdymo sistema Avilys, Vilniaus miesto savivaldybės administracija, į.k. 188710061 LT", sertifikatas galioja nuo 2021-12-20 09:38:49 iki 2024-12-19 09:38:49
Pagrindinio dokumento priedų skaičius	–
Pagrindinio dokumento priedamų dokumentų skaičius	–
Priedamo dokumento sudarytojas (-ai)	–
Priedamo dokumento pavadinimas (antraštė)	–
Priedamo dokumento registracijos data ir numeris	–
Programinės įrangos, kuria naudojantis sudarytas elektroninis dokumentas, pavadinimas	Dokumentų valdymo sistema „Avilys“, versija 3.5.74.2
Informacija apie elektroninio dokumento ir elektroninio (-ių) parašo (-ų) tikrinimą (tikrinimo data)	Atitinka specifikacijos keliamus reikalavimus. Visi dokumente esantys elektroniniai parašai galioja (2024-07-12 10:30:00)
Paieškos nuoroda	–
Papildomi metaduomenys	Nuorašą suformavo 2024-07-12 10:30:00 Dokumentų valdymo sistema „Avilys“

Medžių ir šaknų prižiūra

MEDŽIŲ TINKAMUMO PERSODINIMUI ATASKAITA

Talino gatvės ruožas, VILNIUS

Parengė:

2024 metai

TURINYS

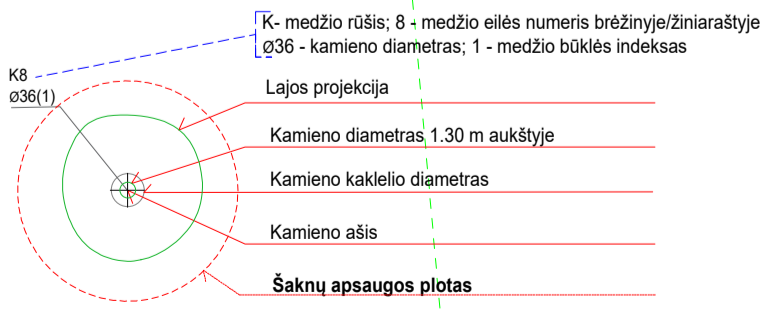
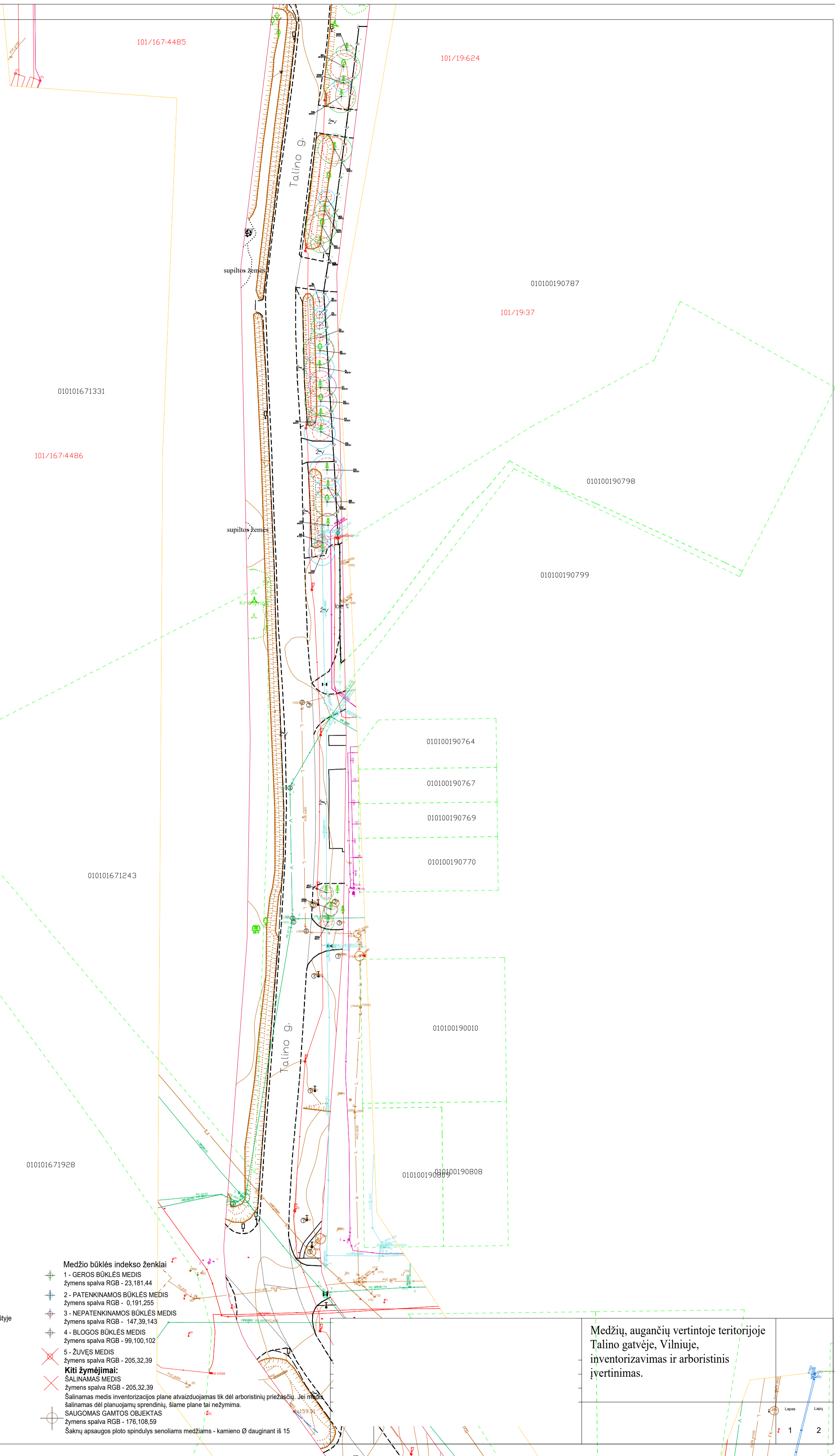
1. Pratarmė	4
2. Sklypo planas	5
3. Želdinių inventorizavimo ir įvertinimo lentelė	6
4. Medžių apžiūra	9
6. Išvados dėl tako įrengimo šalia mažalapės liepos Nr. 50	15
7. Vertinimą atlikusių specialistų kvalifikacija	16

1. Pratarė

Medžiai yra vienas iš svarbiausių žaliųjų išteklių mūsų miestuose, todėl svarbu, kad jie būtų tinkamai prižiūrimi ir apsaugoti keičiant juos supančią aplinką.

Vienas iš svarbiausių veiksnių saugant medžius statybų metu yra statybos aikštelėje veikiančių dalyvių, kurie atstovauja skirtingas veiklos sritis, tarpusavio supratimas ir noras bendradarbiauti bei siekti kompromiso. Siekis išsaugoti medžius dažnai reikalauja nedidelių statybos proceso koregavimų, nes medžiai yra gyvi organizmai ir kai kuriuos veiksmus su jais mes galime atlikti tik tam tikru metų laiku, o ne tada, kai mums to norisi.

2. Sklypo planas



- Medžio būklės indekso ženklai**
- 1 - GEROS BŪKLĖS MEDIS
žymens spalva RGB - 23,181,44
 - 2 - PATENKINAMOS BŪKLĖS MEDIS
žymens spalva RGB - 0,191,255
 - 3 - NEPATENKINAMOS BŪKLĖS MEDIS
žymens spalva RGB - 147,39,143
 - 4 - BLOGOS BŪKLĖS MEDIS
žymens spalva RGB - 99,100,102
 - 5 - ŽUVĘS MEDIS
žymens spalva RGB - 205,32,39
- Kiti žymėjimai:**
- ŠALINAMAS MEDIS
žymens spalva RGB - 205,32,39
 - Šalinamas medis inventuracijos plane atvaizduojamas tik dėl arboristinių priežasčių. Jei medis šalinamas dėl planuojamų sprendinių, šiame plane tai neįrašoma.
 - SAUGOMAS GAMTOS OBJEKTAS
žymens spalva RGB - 176,108,59
 - Šaknų apsaugos plotas spindulys senoliams medžiams - kamieno Ø dauginant iš 15

Medžių, augančių vertintoje teritorijoje Talino gatvėje, Vilniuje, inventorizavimas ir arboristinis įvertinimas.

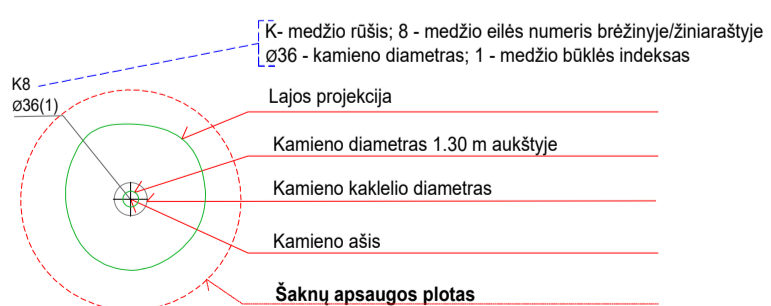
Lapas 1 2

010100190802

101/167-4315

010100190803

010100190790

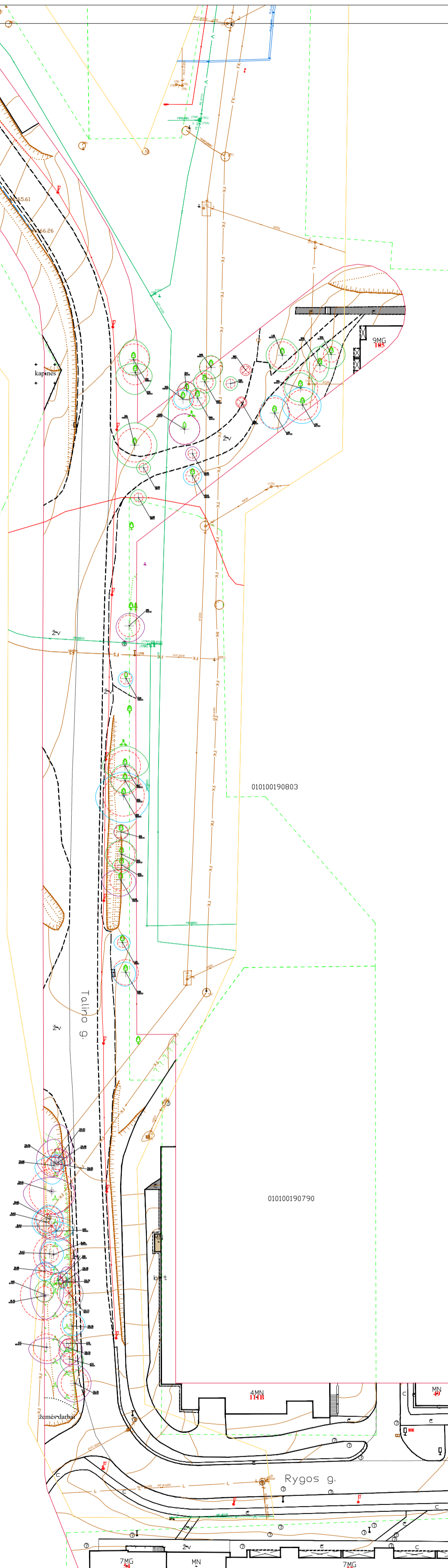


Medžio būklės indekso ženklai

- 1 - GEROS BŪKLĖS MEDIS
 žymens spalva RGB - 23,181,44
- 2 - PATENKINAMOS BŪKLĖS MEDIS
 žymens spalva RGB - 0,191,255
- 3 - NEPATENKINAMOS BŪKLĖS MEDIS
 žymens spalva RGB - 147,39,143
- 4 - BLOGOS BŪKLĖS MEDIS
 žymens spalva RGB - 99,100,102
- 5 - ŽUVĘS MEDIS
 žymens spalva RGB - 205,32,39

Kiti žymėjimai:

- ŠALINAMAS MEDIS
 žymens spalva RGB - 205,32,39
- Šalinamas medis inventurizacijos plane atvaizduojamas tik dėl arboristinių priežasčių. Jei medis šalinamas dėl planuojamų sprendinių, šiame plane tai nežymima.
- SAUGOMAS GAMTOS OBJEKTAS
 žymens spalva RGB - 176,108,59
- Šaknų apsaugos ploto spindulys senoliams medžiams - kamieno Ø dauginant iš 15



Medžių, augančių vertintoje teritorijoje
 Talino gatvėje, Vilniuje,
 inventorizavimas ir arboristinis
 įvertinimas.

3. Želdinių inventorizavimo ir įvertinimo lentelė

J. Basanavičiaus g. 28, Vilnius

Medžio Nr. plane	Inventorizacijos data	Medžio rūšis lietuviškai	Medžio rūšis lotyniškai	Kamieno diametras 1.3m aukštyje (cm)	Kamieno diametras ties kamieno kakleliu (cm)	Medžio aukštis (m)	Saugomo šaknų ploto spindulys (m)	Lajos projekcija nuo ašies Š/R/P/V kryptimis				Medžio būklės indeksas 1, 2, 3, 4	Siūlomoms/būtinoms arboristinėms/tvarkymo priemonėms*	Pastabos
								Š	R	P	V			
1	2	3	4	5	6	7	8	9				10	11	12
13	2024-06-14	Karpotasis beržas	Betula pendula	21	26	12	2,52	3,2	3	3,5	3,4	1		
14	2024-06-14	Paprastoji pušis	Pinus sylvestris	14	20	5,5	1,68	2,2	2,5	3	3	2	Augavietės gerinimas	
30	2024-06-14	Uosialapis klevas	Acer negundo	16, 11	26	8	2,33	2,3	3,2	3,5	4	3	Sanuojamasis genėjimas. Kodominantinių kamienų suaugimų būklės	Matomi šaknų kaklelio pažeidimai nuo

													monitoringas	žoliapjovės
31	2024-06-14	Karpotasis beržas	Betula pendula	12	19	6	1,44	1,6	1,6	1,6	1,6	4	Būklės monitoringas kas 6 mėnesius. Augavietės gerinimas.	Reta laja. Matomi kamieno pažeidimai.
32	2024-06-14	Karpotasis beržas	Betula pendula	2,4	3,2	12	2,88	3	3,2	3,3	3,5	1		
33	2024-06-14	Europinis maumedis	Larix decidua	12	17	7	1,44	1,4	1,7	1,9	2	1	Užstelbtas kitų medžių.	
34	2024-06-14	Mažalapė liepa	Tilia cordata	9	13	3	1,08	1,6	1,7	1,7	1,8	2	Lajos formuojamasis genėjimas. Būklės monitoringas	Matomi kamieno pažeidimai.
38	2024-06-14	Karpotasis beržas	Betula pendula	11, 20	2,8	7	2,74	2,2	2,1	3	2,8	2	Kodominantiųjų kamienų suaugimų būklės monitoringas. Būklės monitoringas.	Matomi kamieno pažeidimai.
50	2024-06-14	Mažalapė liepa	Tilia cordata	24	31	9	2,88	3,5	3,5	3,5	3,5	1	Augavietės gerinimas	

81	2024-06-14	Paprastasis klevas	Acer platanoides	9,8 ir 15	29	6	2,30	2,7	3,3	3,3	2,8	3	Sanuojamasis genėjimas. Kodominantinių kamienų suaugimų būklės monitoringas. Augavietės gerinimas.	
84	2024-06-14	Sidabrinė liepa	Tilia platyphyllos	8	13	4	0,96	1,5	1,5	1,5	1,5	3	Lajos formuojamasis genėjimas. Augavietės gerinimas. Būklės monitoringas.	Sutankinta augavietė. Džiūna viršūnė.

Paprastasis beržas (*Betula pendula*) Nr. 13

Vizualinės apžiūros metus, nustatyta, kad medžio būklė yra gera, kamienas be pažeidimų, laja, sveika, proporcinga.

Oro kastuvo pagalba buvo atidengus ir patikrinus medžio šaknų kaklelį nustatyta, kad jis yra sveikas, be pažeidimų.

Šio medžio NEREKOMENDUOJAMA persodinti dėl rūšies ypatybių ir persodinimo sudėtingumo.

Paprastoji pušis (*Picea abies*) Nr. 14

Vizualinės apžiūros metus, nustatyta, kad medžio būklė yra gera, kamienas be pažeidimų, laja, sveika, proporcinga.

Oro kastuvo pagalba buvo atidengus ir patikrinus medžio šaknų kaklelį nustatyta, kad jis yra sveikas, be pažeidimų.

Šį medį galima persodinti.

Uosialapis klevas (*Acer negundo*) Nr. 30

Invazinis medis.

NEREKOMENDUOJAME persodinti.

Paprastasis beržas (*Betula pendula*) Nr. 31

Būklė bloga. Pažeidimai kamiene, nesusiformavusi laja.

Šio medžio NEREKOMENDUOJAMA persodinti dėl nepakankamai geros būklės persodinimui. Taip pat dėl rūšies ypatybių.

Paprastasis beržas (*Betula pendula*) Nr. 32

Vizualinės apžiūros metus, nustatyta, kad medžio būklė yra gera, kamienas be pažeidimų, laja, sveika, proporcinga.

Oro kastuvo pagalba buvo atidengus ir patikrinus medžio šaknų kaklelį nustatyta, kad jis

yra sveikas, be pažeidimų.

Šio medžio NEREKOMENDUOJAMA persodinti dėl rūšies ypatybių ir persodinimo sudėtingumo.

Europinis maumedis (*Larix decidua*) Nr. 33

Vizualinės apžiūros metus, nustatyta, kad medžio būklė yra patenkinama.

Europinis maumedis yra nustelbtas šalia augančio beržo, ko pasekoje medis turi daug nudžiuvusių šakų ir neproporcingą lają.

NEREKOMENDUOJAME persodinti dėl lajos būklės.

Mažalapė liepa (*Tilia cordata*) Nr. 34

Vizualinės apžiūros metus, nustatyta, kad medžio būklė yra patenkinama. Medžio

kamiene yra pažeidimų, susiformavusios kelios viršūnės, neproporcinga laja.

NEREKOMENDUOJAME persodinti dėl prastos būklės.

Paprastasis beržas (*Betula pendula*) Nr. 38

Dvikamienis. Vizualinės apžiūros metus, nustatyta, kad medžio būklė yra gera, kamienas be pažeidimų, laja, sveika, proporcinga.

NEREKOMENDUOJAME PERSODINTI dėl kodominantinių kamienų būklės ir rūšies ypatybių.

Paprastasis klevas (*Acer platanoides*) Nr. 81

Trikamienis.

NEREKOMENDUOJAME persodinti dėl kodominantinių kamienų ir būklės.

Sidabrinė liepa (*Tilia platyphyllos*) Nr. 84

Vizualinės apžiūros metu nustatyta, kad medžio būklė yra patenkinama. Dėl smarkiai sutankintos augavietės, drėgmės trūkumo, medžio viršūnė pradėjusi džiūti.

Šj medj galima persodinti.

Mažalapė liepa (*Tilia cordata*) Nr. 50

Vizualinės apžiūros metus, nustatyta, kad medžio būklė yra gera, kamienas be pažeidimų, laja, sveika, proporcinga (Pav. Nr. 1).

Oro kastuvo pagalba, ties projektuojamo tako riba 2 m. atstumo nuo medžio kamieno, buvo iškasta 25 -30 cm. gylio tranšėja. Joje užfiksuota nežymus kiekis smulkių medžio šaknų kiekis. (Pav. Nr. 2).



Pav. Nr. 1 Mažalapė liepa Nr. 50



Pav. Nr. 2 Reviziné tranšėja

5. Išvados dėl medžių persodinimo Talino g.

Atlikus vizualinę medžių lajų ir augaviečių apžiūrą, bei šaknų kaklelių ir šaknyno dalių reviziją, sertifikuoti arboristai nustatė, kad didelė medžių dalis (ne tik šioje ataskaitoje aprašyti) augančių šalia Talino g. yra geros būklės ir perspektyvūs miesto želdiniai.

Tačiau, įvertindami medžių biologines savybes bei esamą brandą, tinkamus persodinimui atrinkome tik du medžius: paprastą pušį Nr.14 ir didžialapę liepą Nr. 34.

Dėl biologinių medžių ypatybių persodinti nerekomenduojame:

Paprastųjų beržų Nr. 13, Nr 32, Nr 38, kadangi beržai turi seklių, paviršinį šaknyną, silpną coditą (gebėjimą užsigydyti žaizdas), todėl tokios brandos beržų prigijimo tikimybė yra menka.

Persodinti taip pat nerekomenduojame:

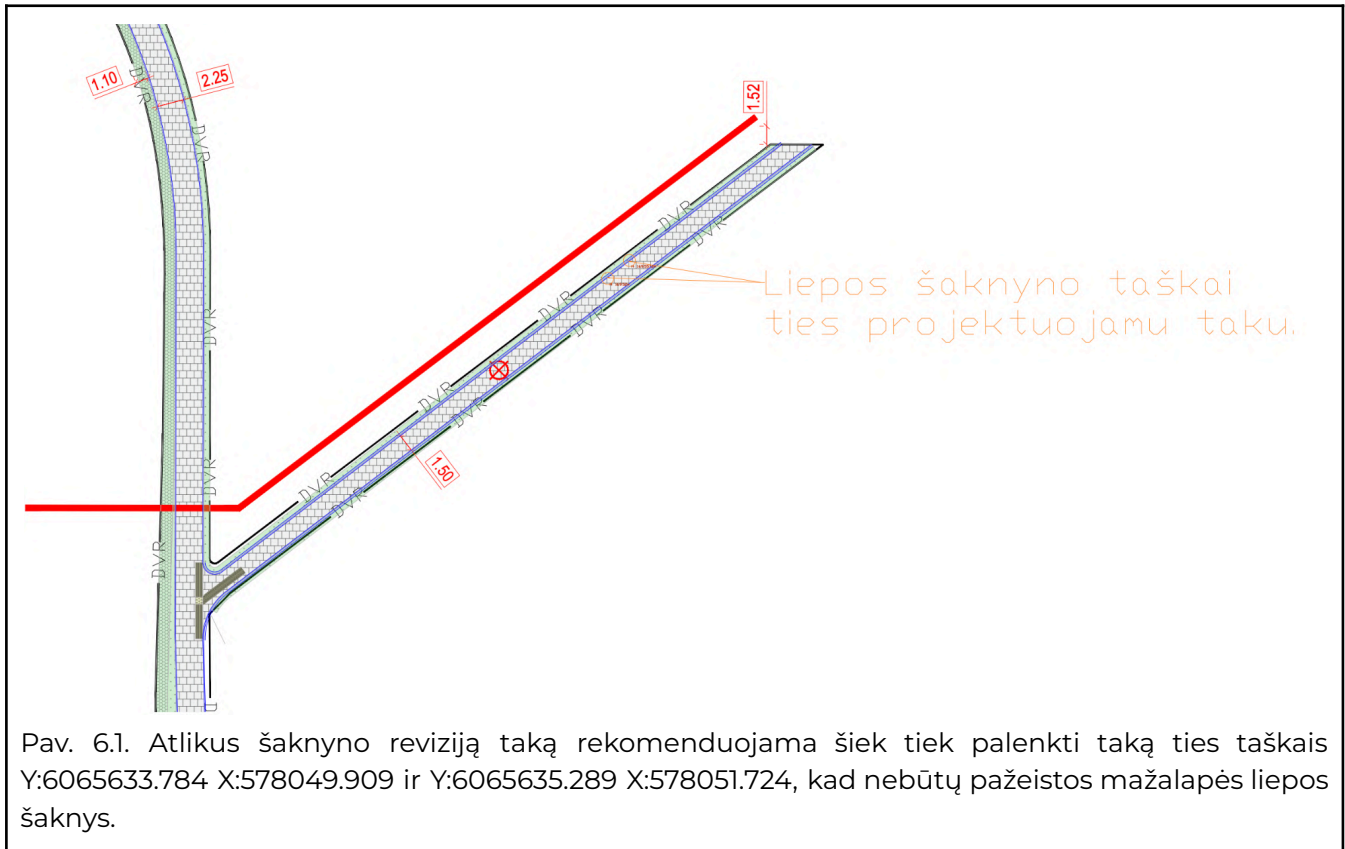
Uosialapio klevo Nr. 30 - invazinis, Europinio maumedžio Nr. 33 - užstelbtas, neproporcinga laja, mažalapės liepos Nr. - pažeidimai kamieno, neproporcinga laja, paprastojo beržo Nr. 31 - bloga būklė, paprastojo klevo Nr. 81 - kodominantiniai kamienai.

Mažalapė liepa Nr. 50 - sveikas, perspektyvus, ateityje galintis tapti aplinkos akcentu medis.

Siekiant nepažeisti šaknų bei esamos lajos, rekomenduojame pėsčiųjų tako kontūrą ties medžio augavietę projektuoti nedideliu lanku arba taką siaurinant. Pėsčiųjų takas nuo kamieno turi būti ne mažesniu astumu nuo kamieno krašto negu nurodyta pav. 6.1.

Darbai šalia liepos turi būti vykdomi su arboristo priežiūra.

Įrengus taką turi būti atlikti medžio augavietės gerinimo darbai.



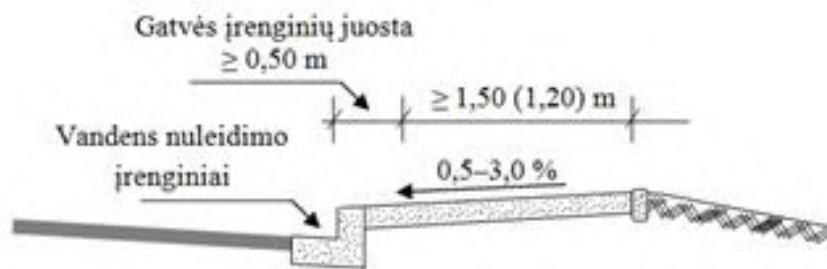
Pav. 6.1. Atlikus šaknyo reviziją taką rekomenduojama šiek tiek palenkti taką ties taškais Y:6065633.784 X:578049.909 ir Y:6065635.289 X:578051.724, kad nebūtų pažeistos mažalapės liepos šaknys.

6. Rekomendacijos

Norime atkreipti dėmesį, kad Talino g. yra labai judri, automobilių eismas nenutrūksta visos dienos metu, tad medžiai, skiriantys gyvenamuosius namus nuo Talino gatvės, atlieka labai svarbią funkciją mažinant taršą, triukšmą, vėsinant aplinką, suteikiant gyventojams privatumo. Įrengus šaligatvį, teiktų šešėlį pėstiesiems.

Todėl siūlome išteklius, kurie būtų skirti medžiams persodinti arba kompensuoti jų pašalinimą, skirti jų išsaugojimui esamoje augavietėje.

Talino g. priskiriama D gatvių kategorijai, tad vadovaujantis Pėsčiųjų ir dviračių takų projektavimo rekomendacijomis, patvirtintomis Lietuvos automobilių kelių direkcijos prie susisiekimo ministerijos, planuojamas šaligatvis gali būti įrengiamas be šoninės skiriamosios juostos, nuo važiuojamosios dalies jį atskiriant bordiūru. Šaligatvio minimalus leistinas plotis yra 1,20 m.¹ (Brėžinys Nr. 1).



Brėžinys nr. 1 Tipinis pėsčiųjų tako (šaligatvio) skersinis profilis

Šiaurinėje Talino g. atkarpoje (ties Nr. 73 namu) atstumas tarp gatvės ir medžių kamienų svyruoja 3,20 - 4,0 m. Tarp gatvės asfalto dangos ir medžių kamienų yra suformuotas griovys. Rekomenduojame išnaudoti šį griovį ir tai, kad šaknynai išsivystę palei esamą reljefą, kadangi šios aplinkybės leidžia projektuoti šaknis išsaugančius sprendinius.

Panaudojus šaknų apsaugos konstrukcijas, nemažą skaičių medžių būtų įmanoma išsaugoti, tuo sukuriant didelę pridėtinę vertę aplinkai ir vietos gyventojams (Pav. Nr. 3).

¹ <https://e-seimas.lrs.lt/portal/legalAct/lt/TAD/TAIS.435071> 229 punktas



Pav. Nr. 3 Šiaurinė Talino gatvės dalis bei šalia augantys želdiniai.

Tuo tarpu pietinėje Talino g. atkarpoje (ties Nr. 15-17 namais), jeigu netrukdo požeminės komunikacijos, rekomenduojame pėsčiųjų šaligatvį perkelti toliau nuo gatvės - už esamų medžių, 2,5 - 3 (ar daugiau) atstumu nuo kamienų. Tokių būdu šaligatvis nuo važiuojamosios dalies bus atskirtas jaunų, perspektyvių želdinių, teikiančių aukščiau išvardintas naudas (Pav. Nr. 4).



Pav. Nr. 4 Pietinė Talino gatvės dalis bei šalia augantys želdiniai.

Forma patvirtinta
Vilniaus miesto savivaldybės
administracijos direktoriaus
2020 m. gegužės 14 d.
įsakymu Nr. 30-1089/20



VILNIAUS MIESTO SAVIVALDYBĖS ADMINISTRACIJA

PRITARIU

Vyriausiasis miesto architektas

(parašas)

20__ m. _____ d.

INŽINERINIO STATINIO PROJEKTINIŲ PASIŪLYMŲ RENGIMO UŽDUOTIS

20__ m. _____ d. Nr. A358

Eil. nr.	Pavadinimas	Reikalavimai
I. Bendra informacija apie projektą		
1.	Projekto pavadinimas (STR 1.04.04:2017 „Statinio projektavimas, projekto ekspertizė“ papunktis 6.8.)	TALINO GATVĖS (8.2) ŠALIGATVIO NUO RYGOS G. IKI ŠIAURINĖS G. IR ATKARPOS NUO TALINO G. IKI DAUGLIABUČIO GYVENAMOJO NAMO ADRESU TAIKOS G. 105, VILNIUJE, STATYBOS PROJEKTAS
2.	Statytojas	Vilniaus miesto savivaldybė El.paštas: savivaldybe@vilnius.lt
3.	Užsakovas	UAB „Teratus“ į.k. 304465448, [redacted]
4.	Projektuotojas	UAB „Cloud architektai“, andrius@inpletra.lt +370 671 17067
5.	Pagrindinė statinio naudojimo paskirtis (pagal STR 1.01.03:2017 „Statinių klasifikavimas“)	Susisiekimo komunikacijos: gatvės (8.2)
6.	Projektinių pasiūlymų rengimo tikslas	Informuoti visuomenę apie statinio projektavimą. Numatomas statinio, nurodyto STR 1.04.04:2017 „Statinio projektavimas, projekto ekspertizė“ 4 priede, visuomenei svarbių statinių sąraše (nauja statyba), projektavimas. - Projektuojami susisiekimo komunikacijos; inžineriniai tinklai.
7.	Statinio (-ių) ar statinių grupės kategorija (pagal STR 1.01.03:2017 „Statinių klasifikavimas“)	- ypatingasis statinys; - nesudėtingasis I gr. statinys. Statinio kategorija(-os) gali būti tikslinama techninio projekto rengimo stadijoje;
8.	Kita informacija (kultūros paveldo, saugomos teritorijos)	-
9.	Esamos statinio konstrukcijos, jų funkcinė paskirtis.	-
II. Projektinių pasiūlymų apimtis ir statytojo pateikiami duomenys		

10.	Projektinių pasiūlymų apimtis	<ul style="list-style-type: none"> - aiškinamasis raštas; - teritorijų planavimo dokumento sprendiniai, susiję su rengiamu projektu; - triukšmo / oro taršos skaičiavimai (kai privaloma pagal teisės aktus); - duomenys apie esamą ir perspektyvinį eismo intensyvumą (dviračiai, pėstieji); - dangų planas, rodyti aiškiai sklypų ribas, gatvės/ių raudonųjų linijų ribas (neryškiais sluoksniais rodyti gretiminių teritorijų užstatymą (esamą, planuojamą), sprendinius, jungtis, esamus ir planuojamus želdinius, kitą); - skersiniai pjūviai charakteringose vietose (pjūviuose rodyti visus gatvių elementus, tame tarpe gatvės RL, sklypų ribas, esamus ir planuojamus želdinius); - lietaus surinkimo ir nuvedimo pasiūlymai; - apšvietimo pasiūlymai; - esamų medžių inventorizacija ir vertinimas (vertinti esamų medžių būklę 5 (penkių) metrų atstumu nuo projektuojamų gatvės elementų, pjūviuose rodyti visus gatvės elementus. Grafinę ir tekstinę informaciją pateikti vadovaujantis pateiktu grafiniu/informaciniu medžių žymėjimo ir inventorizacijos lentelės pavyzdžiu „Grafinis/ informacinis medžių žymėjimas plane ir inventorizacijos lentelės sudėtis“.
11.	Pateikiami dokumentai, nurodomi projektinių pasiūlymų rengimo dokumentams taikomi teisės aktai.	<p>Pasiūlymus rengti vadovaujantis Statybos įstatymu, statybos techniniais reglamentais, teritorijų planavimo dokumentais, kitais teisės aktais, reglamentuojančiais statinio saugos ir paskirties reikalavimus, higienos normomis;</p> <ul style="list-style-type: none"> - Patvirtintais specialiaisiais planais; - Vilniaus miesto savivaldybės administracijos direktoriaus 2018 m. gruodžio 17 d. įsakymu Nr. 30-3844/1892.1.1ETD20 patvirtintos Susisiekimo pėsčiomis projektų Vilniaus miesto savivaldybėje rengimo ir įgyvendinimo rekomendacijos https://vilnius.lt/lt/savivaldybe/miesto-ukisir-transportas/susisiekimo-pesciomis-projektorekomendacijos/; - eismo reguliavimo ir eismo saugumo priemonės pagal poreikį planuoti vadovaujantis Kelio ženklų įrengimo ir vertikalojo ženklinimo, Kelių horizontaliojo ženklinimo, Kelių eismo taisyklėmis ir kitais teisės aktais bei norminiais dokumentais, reglamentuojančiais eismo saugumo ir reguliavimo priemonių įrengimą - „Želdinių apsaugos, vykdant statybos darbus, taisyklės“, patvirtintos LR aplinkos ministro 2010-03-15 įsakymu Nr. D1-193; - Vadovautis Vilniaus miesto savivaldybės tarybos sprendimu Nr. 1-27 „Dėl želdinių paskelbimo saugotinais ir atkuriamosios vertės įkainių saugotinais paskelbtiems želdiniams nustatymo” https://maps.vilnius.lt/zaliasis_vilnius#layers - Grafinis/informacinis medžių žymėjimas plane ir medžių inventorizacijos lentelės sudėtis Vilniaus miesto savivaldybė - Želdynai (vilnius.lt)
III. Reikalavimai projektiniams pasiūlymams		

12	Esminiai funkciniai (paskirties) reikalavimai statiniui	- <i>Sprendinius projektuoti vadovaujantis gautomis Prisijungimo prie susisiekiimo komunikacijų sąlygomis 2024-03-20 Nr. 24/116</i>
13	Reikalavimai architektūros (estetinius aplinkai, kraštovaizdžiui	- <i>Susisiekiimo sistemos dizaino detalės, elementų pločiai, skerspjūviai turi išlaikyti vieningus funkciškai pagrindžiamus parametrus;</i> - <i>Sprendiniai turi atitikti universalaus dizaino principus;</i> - <i>Užtikrinti žaliosios infrastruktūros formavimą urbanizuotose ir urbanizuojamose teritorijoje.</i>
14	Nurodymai sprendinių derinimui, jų pritarimui	- <i>Projektinius pasiūlymus derinti Inžinerinių statinių projektų ir projektinių pasiūlymų vertinimo darbo grupė;</i> <i>Atsižvelgti į greta rengiamus projektus</i>
15	Nurodymai projektinių pasiūlymų vaizdinės informacijos parengimui	
16	Reikalavimai projekto rengimo dokumentų kalbai (-oms).	<i>Lietuvių kalba</i>
17	Reikalavimai projekto rengimo dokumentų įforminimui, sudėčiai ir pan.	- <i>dokumentai pateikiami vadovaujantis Lietuvos Respublikos aplinkos ministro įsakymo „Dėl Lietuvos Respublikos aplinkos ministro 2016 m. gruodžio 12 d. įsakymo Nr. D1-878</i>
IV. Projektuotojo autorines teises ir galimi projekto keitimai		
18	<i>Projektuotojas turi jo parengtų projektinių pasiūlymų autorines teises. Statytojas be projektuotojo sutikimo projekto kopijas gali naudoti tik tam tikslui, kuriam skirtas Projektas.</i>	

Danguolė Baleišytė el. paštas danguole.baleisyte@vilnius.lt

Evaldas Skerniškis, tel. +370 620 82910, el. paštas evaldas.skerniskis@vilnius.lt

Lietuvos Respublikos viešojo administravimo įstatymo 14 straipsnis: Asmuo turi teisę apskusti viešojo administravimo subjekto priimtą administracinį sprendimą ar kitokį viešojo administravimo subjekto atsakymą į asmens prašymą ar skundą arba veiksma (neveikimą), taip pat viešojo administravimo subjekto vilkinimą atlikti jo kompetencijai priskirtus veiksmus šio įstatymo nustatyta tvarka per vieną mėnesį nuo administracinio sprendimo ar atsakymo įteikimo (paskelbimo) asmeniui šio įstatymo 13 straipsnio 2 dalyje nustatyta tvarka dienos ar veiksmo (neveikimo) arba vilkinimo paaiškėjimo asmeniui dienos tam pačiam viešojo administravimo subjektui arba aukštesniam pagal pavaldumą viešojo administravimo subjektui, arba kitų įstatymų, reglamentuojančių ginčų, kylančių iš administracinių teisinių santykių, nagrinėjimą, nustatyta tvarka išankstinio ginčų nagrinėjimo ne teismo tvarka institucijai, arba administraciniam teismui.

DETALŪS METADUOMENYS

Dokumento sudarytojas (-ai)	Vilniaus miesto savivaldybė 188710061, Konstitucijos pr. 3, LT-09601, Vilnius
Dokumento pavadinimas (antraštė)	INŽINERINIO STATINIO PROJEKTINIŲ PASIŪLYMŲ RENGIMO UŽDUOTIS TALINO GATVĖS (8.2) ŠALIGATVIO NUO RYGOS G. IKI ŠIAURINĖS G. IR ATKARPOS NUO TALINO G. IKI DAUGIABUČIO GYVENAMOJO NAMO ADRESU TAIKOS G. 105, VILNIUJE, STATYBOS PROJEKTAS
Dokumento registracijos data ir numeris	2024-08-23 Nr. A358-132/24(2.9.4.5E-ARC)
Dokumento gavimo data ir dokumento gavimo registracijos numeris	–
Dokumento specifikacijos identifikavimo žymuo	ADOC-V1.0
Parašo paskirtis	Pasirašymas
Parašą sukūrusio asmens vardas, pavardė ir pareigos	Laura Kairienė, Vyriausiojo architekto biuro vyriausioji miesto architektė (vyriausioji patarėja), Vyriausiojo architekto biuras
Sertifikatas išduotas	LAURA KAIRIENĖ LT
Parašo sukūrimo data ir laikas	2024-08-23 15:53:47 (GMT+03:00)
Parašo formatas	XAdES-T
Laiko žyme nurodytas laikas	2024-08-23 15:53:57 (GMT+03:00)
Informacija apie sertifikavimo paslaugų teikėją	EID-SK 2016, AS Sertifitseerimiskeskus EE
Sertifikato galiojimo laikas	2023-12-18 12:43:57 – 2026-12-18 12:43:57
Informacija apie būdus, naudotus metaduomenų vientisumui užtikrinti	"Registravimas" paskirties metaduomenų vientisumas užtikrintas naudojant "RCSC IssuingCA, VI Registru centras - i.k. 124110246 LT" išduotą sertifikatą "Dokumentų valdymo sistema Avilys, Vilniaus miesto savivaldybės administracija, į.k. 188710061 LT", sertifikatas galioja nuo 2021-12-20 09:38:49 iki 2024-12-19 09:38:49
Pagrindinio dokumento priedų skaičius	–
Pagrindinio dokumento pridedamų dokumentų skaičius	–
Priedamo dokumento sudarytojas (-ai)	–
Priedamo dokumento pavadinimas (antraštė)	–
Priedamo dokumento registracijos data ir numeris	–
Programinės įrangos, kuria naudojantis sudarytas elektroninis dokumentas, pavadinimas	Dokumentų valdymo sistema „Avilys“, versija 3.5.74.2
Informacija apie elektroninio dokumento ir elektroninio (-ių) parašo (-ų) tikrinimą (tikrinimo data)	Atitinka specifikacijos keliamus reikalavimus. Visi dokumente esantys elektroniniai parašai galioja (2024-08-23 19:18:15)
Paieškos nuoroda	–
Papildomi metaduomenys	Nuorašą suformavo 2024-08-23 19:18:15 Dokumentų valdymo sistema „Avilys“