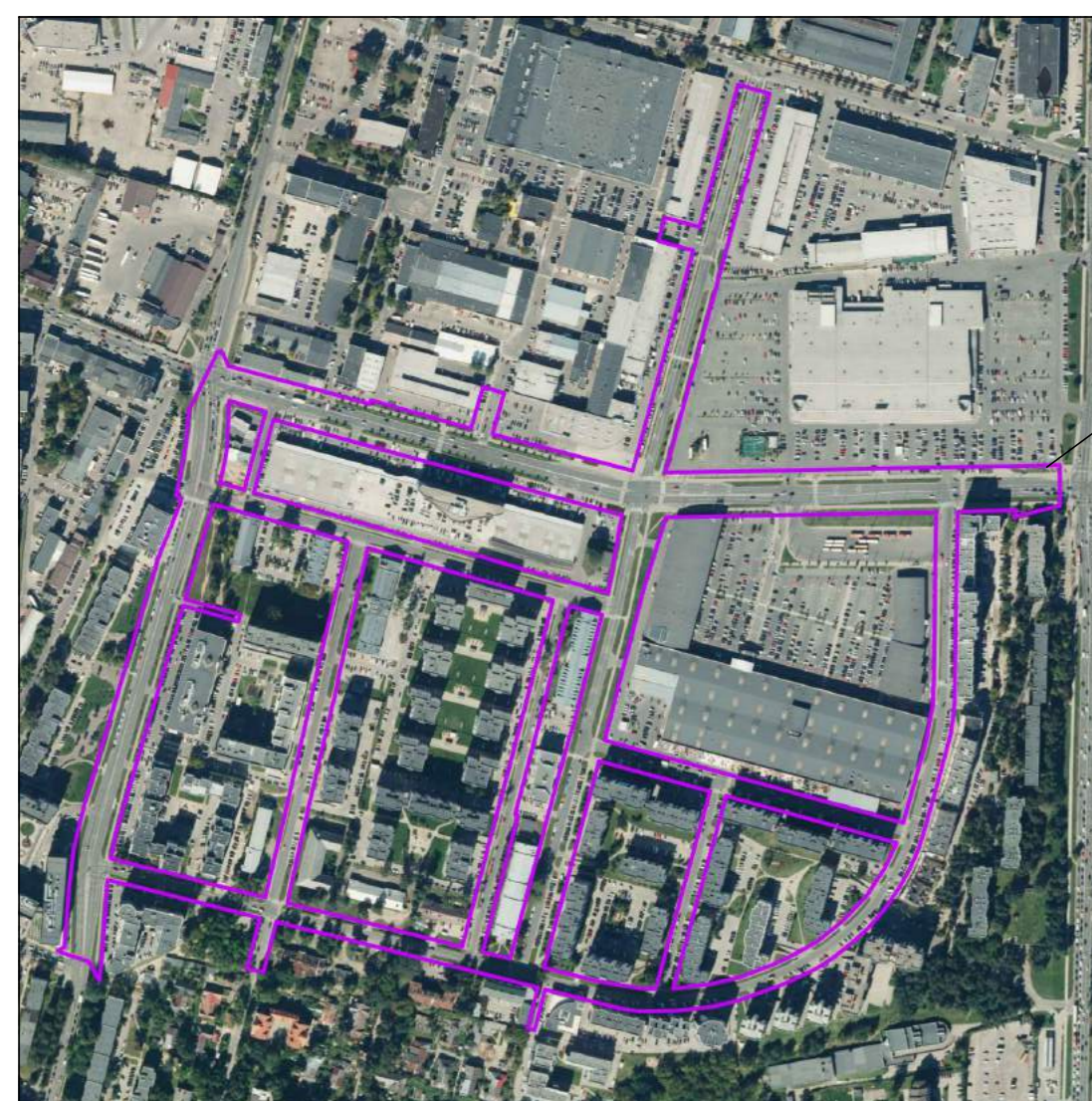
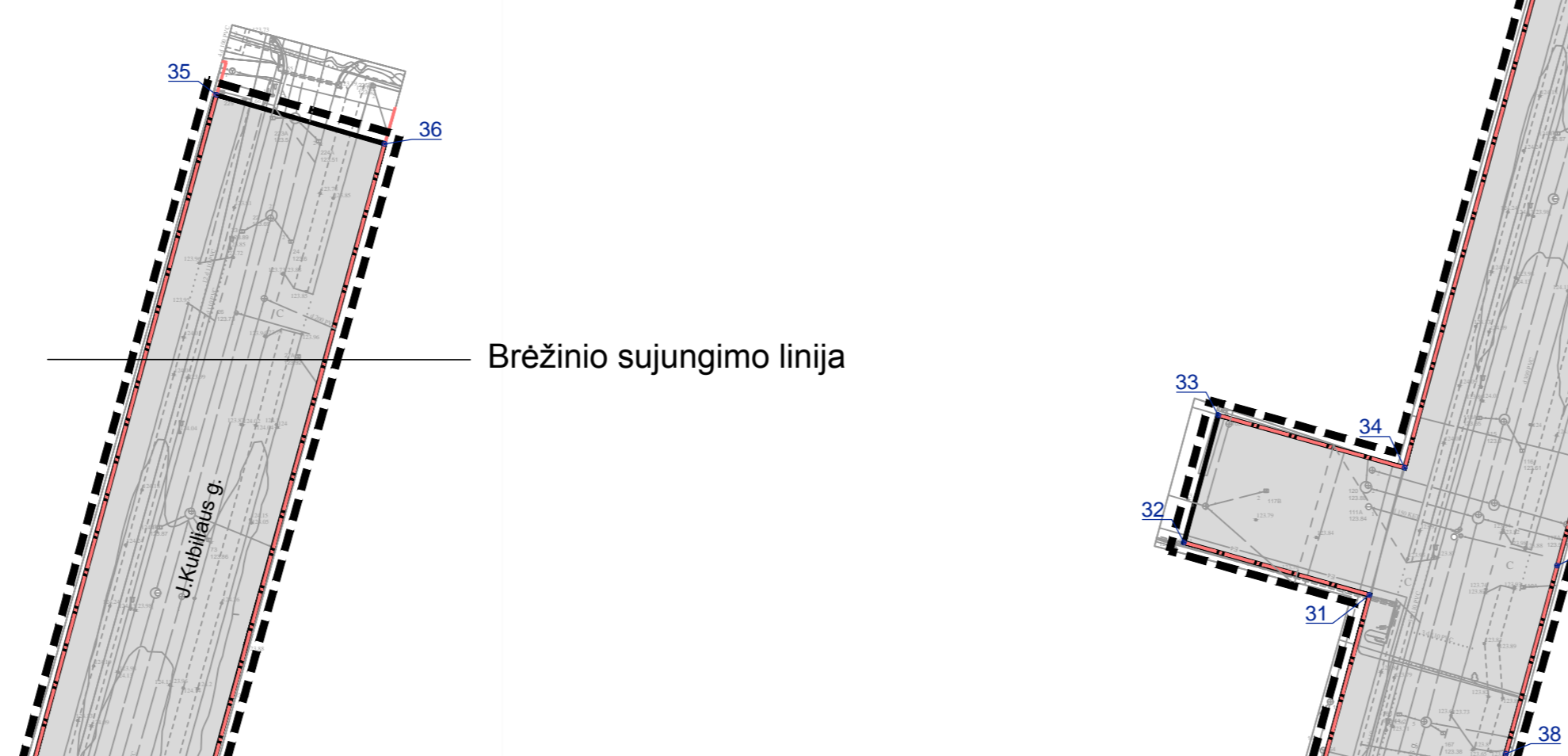


SITUACIJOS SCHEMA:



Planuojama teritorija

Brėžinio sujungimo linija



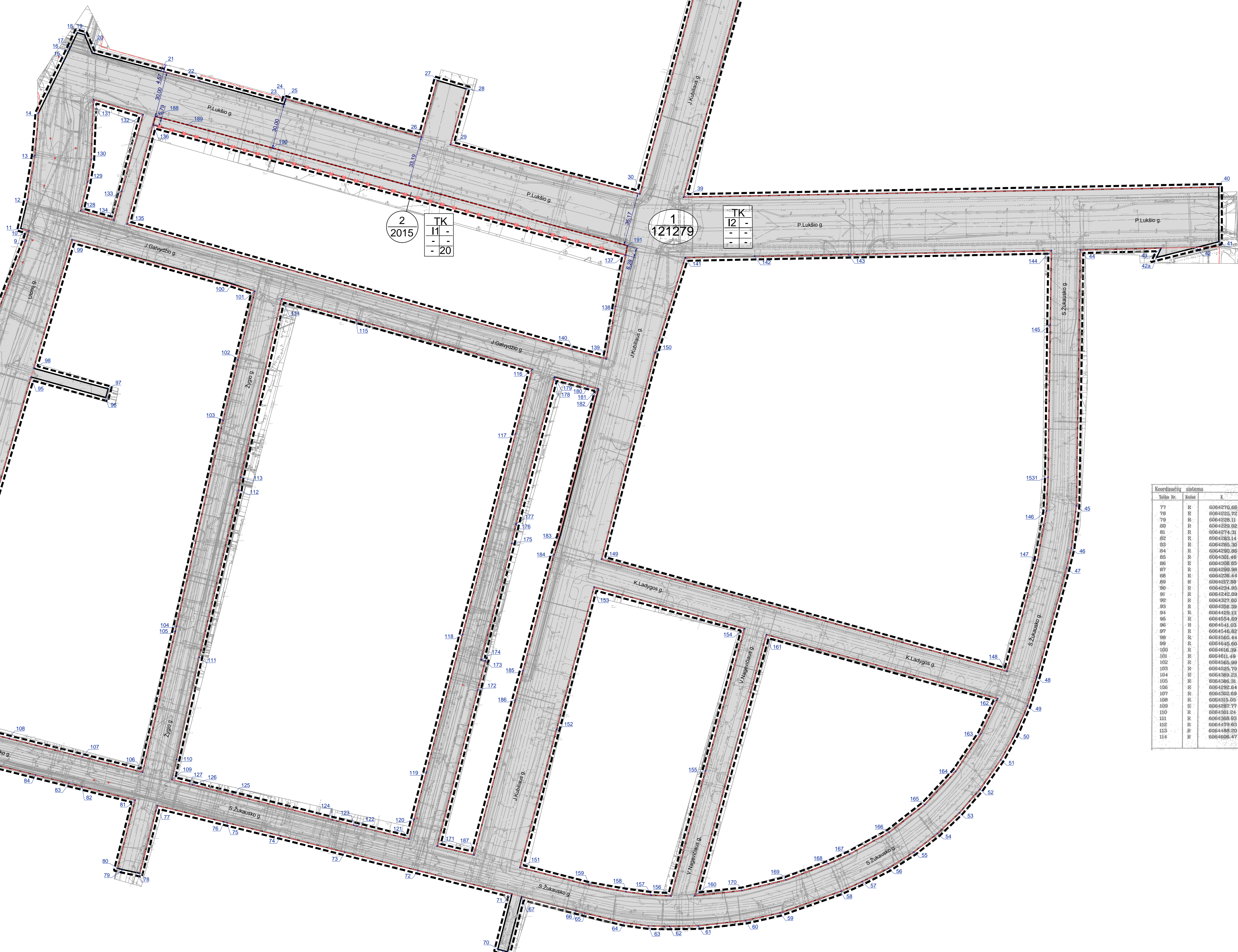
Brėžinio sujungimo linija

TERITORIJOS NAUDOJIMO REGLAMENTŲ APRASOMOJI LENTELĖ

Teritorijos Nr.	Sklypo Nr.	Sklypo kampų žymėjimas plane Nr.	Sklypo plotas m²	Teritorijos naudojimo tipas	Žemės naudojimo paskirtis	Privalomieji teritorijos naudojimo reglamentai						Papildomi teritorijos naudojimo reglamentai	
						Žemės naudojimo būdai	Leistinas pastatų aukštis, m	Užstatymo plotas, kv.m	Užstatymo intensyvumas	Galimi žemės sklypų dydžiai, kv.m	Priskiriamoji žemė, kv.m	Pastatų aukštis, m	Statinių paskirtys
1	1-2-3-4-6-7-8-9-10-11-12-13-14-15-16-17-18-19-20-21-22-23-24-25-26-27-28-29-30-31-32-33-34-35-36-37-38-39-40-41-42-43-44-45-46-47-48-49-50-51-52-53-54-55-56-57-58-59-60-61-62-63-64-65-66-67-68-69-70-71-72-73-74-75-76-77-78-79-80-81-82-83-84-85-86-87-88-89-90-91-92-93-94-95-96-97-98-99-100-101-102-103-104-105-106-107-108-109-110-111-112-113-114-115-116-117-118-119-120-121-122-123-124-125-126-127-128-129-130-131-132-133-134-135-136-137-138-139-140-141-142-143-144-145-146-147-148-149-150-151-152-153-154-155-156-157-158-159-160-161-162-163-164-165-166-167-168-169-170-171-172-173-174-175-176-177-178-179-180-181-182-183-184-185-186-187	121279	Inžinerinės infrastruktūros koridorius (TK)	Kitos paskirties žemė	12- susisiekimo ir inžinerinių tinklų teritorijos	-	-	-	-	-	-	Inžineriniai statiniai (5.2) (Pagal STR 1.01.03:2017)	Reikalavimai sklypo tvarkymui: 1. Vandentiekio, lietaus ir fekalinės kanalizacijos tinklų ir įrenginių apsaugos zonos (XLIX); 2. Saugotini želdiniai (medžiai ir krūmai), augantys ne miškų ūkio paskirties žemėje (XXVII); 3. Elektrios linijų apsaugos zonos (VI); 4. Rūšių linijų apsaugos zonos (I); 5. Šilumos ir karšto vandens tiekimo tinklų apsaugos zonos (XLVIII); 6. Aerodromo apsaugos zonos (V).
2	136-188-189-190-191-137		2015	Inžinerinės infrastruktūros koridorius (TK)	Kitos paskirties žemė	11- susisiekimo ir inžinerinių komunikacijų aptarnavimo objektų teritorijos	-	-	-	-	-	Inžineriniai statiniai (5.3) (Pagal STR 1.01.03:2017)	Reikalavimai sklypo tvarkymui: 1. Vandentiekio, lietaus ir fekalinės kanalizacijos tinklų ir įrenginių apsaugos zonos (XLIX); 2. Elektrios linijų apsaugos zonos (VI); 3. Rūšių linijų apsaugos zonos (I); 4. Aerodromo apsaugos zonos (V).

PASTABOS:
1. Planuojamos teritorijos riba sutampa su sklypo kadastro Nr. 01010023281 riba.
2. Žemės sklypo esamų baldų (kampan) numerai ir koordinatės (nuo N. 1 ir N. 187 paleikamos pagal 2008.12.19 darbotvarkę.
3. Projektas parengiamas tik patvirtinti ir įgyvendinti. Neįskaitoma realizuoti. Įgyvendinti vietos reikalingas. Apatinio inžineriniai tinklai sprendiniai reikalingi.
4. Atsižvelgiant automobilių srautų intensyvumą ir ypatybes, bei aplinkinių pastatų dydžius, sklypui numatyta žemės ir miško naudojimo sąlygų reikalavimai.
5. Esamų požemių tinkle, baldais ir planuojamos teritorijos ribų, naujų inžinerinių tinklų, projektavimas gali būti sprendžiamas atsižvelgiant į aplinkos apsaugos ir kitus reikavimus. Kiti reikavimai statuso stovybos projektas ir reikšti inžineriniai tinklai, galioja Specialiųjų žemės ir miško naudojimo sąlygų reikalavimai.

Patvirtinta Vilniaus miesto savivaldybės administracijos direktoriaus 2019 m. d. m. n. Nr. d. Įsakymu Nr.



KOORDINACIJŲ ŽINIARAŠTIS

Koordinatės sistema	LKS - 94	X	Y	Koordinatės sistema	X	Y	
1	R	6064248.12	583935.80	2	R	6064273.83	583700.90
2	R	6064248.30	58381.43	3	R	6064660.97	584055.71
3	R	6064304.08	583066.06	4	R	6064844.31	584055.67
4	R	6064336.59	583170.35	5	R	6064663.66	584014.37
5	R	6064368.32	583177.67	6	R	6064840.09	584017.47
6	R	6064370.96	583179.53	7	R	6064808.29	583983.60
7	R	6064366.33	583242.90	8	R	6064663.66	583981.26
8	R	6064590.05	583244.50	9	R	6064411.27	583997.86
9	R	6064645.20	583255.23	10	R	6064428.78	583985.84
10	R	6064653.54	583287.11	11	R	6064328.43	583985.89
11	R	6064630.14	583281.84	12	R	6064353.80	583984.97
12	R	6064678.98	583296.18	13	R	6064328.78	583985.84
13	R	6064701.43	583271.09	14	R	6064328.78	583985.84
14	R	6064729.75	583273.62	15	R	6064328.78	583985.84
15	R	6064764.74	583290.65	16	R	6064328.78	583985.84
16	R	6064778.08	583293.17	17	R	6064328.78	583985.84
17	R	6064778.08	583293.17	18	R	6064328.78	583985.84
18	R	6064778.08	583293.17	19	R	6064328.78	583985.84
19	R	6064778.08	583293.17	20	R	6064328.78	583985.84
20	R	6064778.08	583293.17	21	R	6064328.78	583985.84
21	R	6064778.08	583293.17	22	R	6064328.78	583985.84
22	R	6064778.08	583293.17	23	R	6064328.78	583985.84
23	R	6064778.08	583293.17	24	R	6064328.78	583985.84
24	R	6064778.08	583293.17	25	R	6064328.78	583985.84
25	R	6064778.08	583293.17	26	R	6064328.78	583985.84
26	R	6064778.08	583293.17	27	R	6064328.78	583985.84
27	R	6064778.08	583293.17	28	R	6064328.78	583985.84
28	R	6064778.08	583293.17	29	R	6064328.78	583985.84
29	R	6064778.08	583293.17	30	R	6064328.78	583985.84
30	R	6064778.08	583293.17	31	R	6064328.78	583985.84
31	R	6064778.08	583293.17	32	R	6064328.78	583985.84
32	R	6064778.08	583293.17	33	R	6064328.78	583985.84
33	R	6064778.08	583293.17	34	R	6064328.78	583985.84
34	R	6064778.08	583293.17	35	R	6064328.78	583985.84
35	R	6064778.08	583293.17	36	R	6064328.78	583985.84
36	R	6064778.08	583293.17	37	R	6064328.78	583985.84
37	R	6064778.08	583293.17	38	R	6064328.78	583985.84
38	R	6064778.08	583293.17	39	R	6064328.78	583985.84
39	R	6064778.08	583293.17	40	R	6064328.78	583985.84
40	R	6064778.08	583293.17	41	R	6064328.78	583985.84
41	R	6064778.08	583293.17	42	R	6064328.78	583985.84
42	R	6064778.08	583293.17	43	R	6064328.78	583985.84
43	R	6064778.08	583293.17	44	R	6064328.78	583985.84
44	R	6064778.08	583293.17	45	R	6064328.78	583985.84
45	R	6064778.08	583293.17	46	R	6064328.78	583985.84
46	R	6064778.08	583293.17	47	R	6064328.78	583985.84
47	R	6064778.08	583293.17	48	R	6064328.78	583985.84
48	R	6064778.08	583293.17	49	R	6064328.78	583985.84
49	R	6064778.08	583293.17	50	R	6064328.78	583985.84
50	R	6064778.08	583293.17	51	R	6064328.78	583985.84
51	R	6064778.08	583293.17	52	R	6064328.78	583985.84
52	R	6064778.08	583293.17	53	R	6064328.78	583985.84
53	R	6064778.08	583293.17	54	R	6064328.78	583985.84
54	R	6064778.08	583293.17	55	R	6064328.78	583985.84
55	R	6064778.08	583293.17	56	R	6064328.78	583985.84
56	R	6064778.08	583293.17	57	R	6064328.78	583985.84
57	R	6064778.08	583293.17	58	R	6064328.78	583985.84
58	R	6064778.08	583293.17	59	R	6064328.78	583985.84
59	R	6064778.08	583293.17	60	R	6064328.78	583985.84
60	R	6064778.08	583293.17	61	R	6064328.78	583985.84
61	R	6064778.08	583293.17	62	R	6064328.78	583985.84
62	R	6064778.08	583293.17	63	R	6064328.78	583985.84
63	R	6064778.08	583293.17	64	R	6064328.78	583985.84
64	R	6064778.08	583293.17	65	R	6064328.78	583985.84
65	R	6064778.08	583293.17	66	R	6064328.78	583985.84
66	R	6064778.08	583293.17	67	R	6064328.78	583985.84
67	R	6064778.08	583293.17	68	R	6064328.78	583985.84
68	R	6064778.08	583293.17	69	R	6064328.78	583985.84
69	R	6064778.08	583293.17	70	R	6064328.78	583985.84
70	R	6064778.08	583293.17	71	R	6064328.78	583985.84
71	R	6064778.08	583293.17	72	R	6064328.78	583985.84
72	R	6064778.08	583293.17	73	R	6064328.78	583985.84
73	R	6064778.08	583293.17	74	R	6064328.78	583985.84
74	R	6064778.08	583293.17	75	R	6064328.78	583985.84
75	R	6064778.08	583293.17	76	R	6064328.78	583985.84
76	R	6064778.08	583293.17	77	R	6064328.78	583985.84
77	R	6064778.08	583293.17	78	R	6064328.78	583985.84
78	R	6064778.08	583293.17	79	R	6064328.78	583985.84
79	R	6064778.08	583293.17	80	R	6064328.78	583985.84
80	R	6064778.08	583293.17	81	R	6064328.78	583985.84
81	R	6064778.08	583293.17	82	R	6064328.78	583985.84
82	R	6064778.08	583293.17	83	R	6064328.78	583985.84
83	R	6064778.08	583293.17	84	R	6064328.78	583985.84
84	R	6064778.08	583293.17	85	R	6064328.78	583985.84
85	R	6064778.08	583293.17	86	R	6064328.78	583985.84
86	R	6064778.08	583293.17	87	R	6064328.78	583985.84
87	R	6064778.08	583293.17	88	R	6064328.78	583985.84
88	R	6064778.08	583293.17	89	R	6064328.78	583985.84
89	R	6064778.08	583293.17	90	R	6064328.78	583985.84
90	R	6064778.08	583293.17	91	R	6064328.78	583985.84
91	R	6064778.08	583293.17	92	R	6064328.78	583985.84
92	R	6064778.08	583293.17	93	R	6064328.78	583985.84
93	R	6064778.08	583293.17	94	R	6064328.78	583985.84
94	R	6064778.08	583293.17	95	R	6064328.78	583985.84
95	R	6064778.08	583293.17	96	R	6064328.78	583985.84
96	R	6064778.08	583293.17	97	R	6064328.78	583985.84
97	R	6064778.08	583293.17	98	R	6064328.78	583985.84
98	R	6064778.08	583293.17	99	R	6064328.78	583985.84
99	R	6064778.08	583293.17	100	R	6064328.78	583985.84
100	R	6064778.08	583293.17	101	R	6064328.78	583985.84
101	R	6064778.08	583293.17	102	R	6064328.78	583985.84
102	R	6064778.08	583293.17	103	R	6064328.78	583985.84
103	R	6064778.08	583293.17	104	R	6064328.78	583985.84
104	R	6064778.08	583293.17	105	R	6064328.78	583985.84
105	R	6064778.08	583293.17	106	R	6064328.78	583985.84
106	R	6064778.08	583293.17	107	R	6064328.78	583985.84
107	R	6064778.08	583293.17	108	R	6064328.78	583985.84
108	R	6064778.08	583293.17	109	R	6064328.78	583985.84
109	R	6064778.08	583293.17	110	R	6064328.78	583985.84
110	R	6064778.08	583293.17	111	R	6064328.78	583985.84
111	R	6064778.08	583293.17	112	R	6064328.78	583985.84
112	R	6064778.08	583293.17	113			