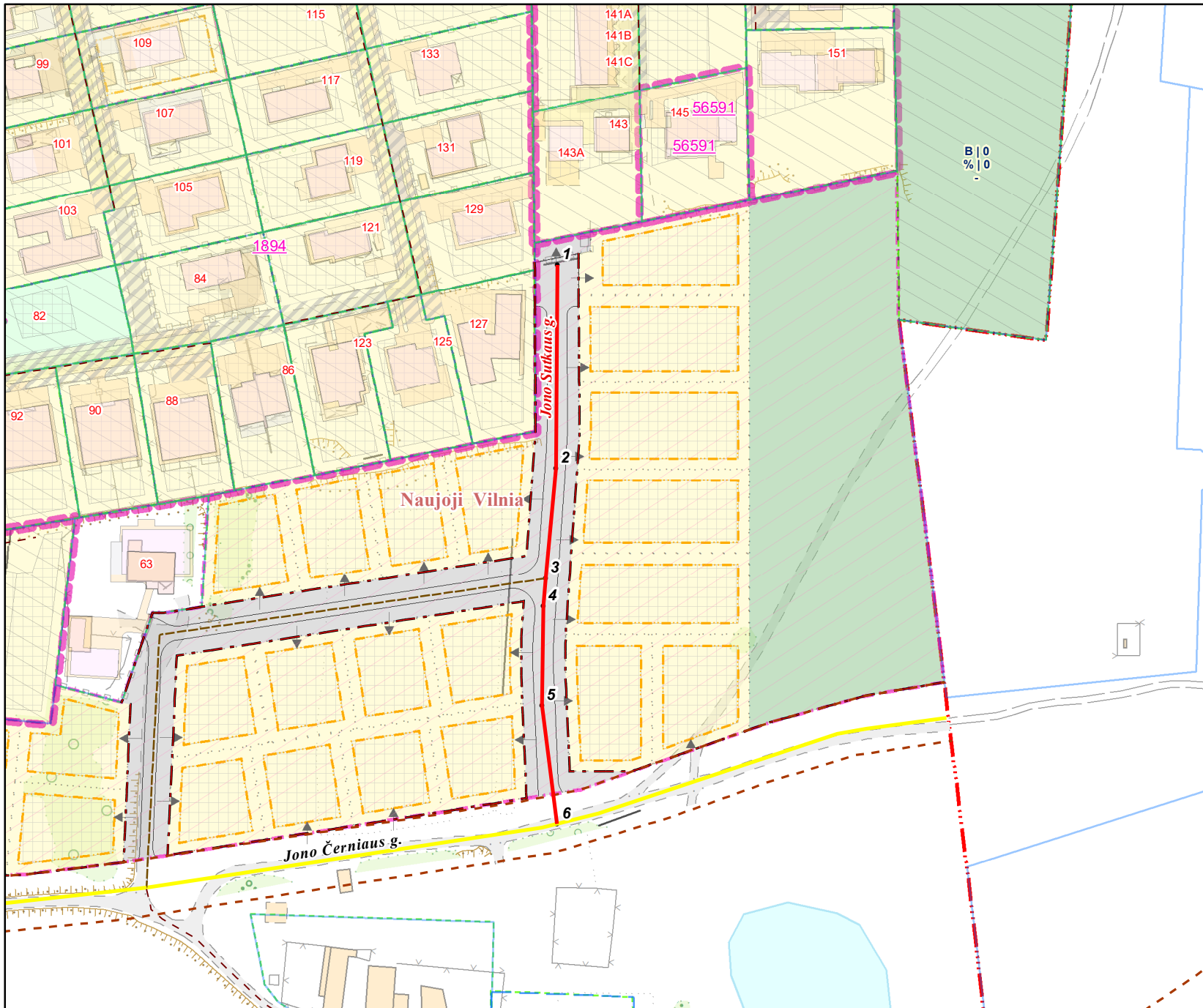


VILNIAUS MIESTO GATVIŲ, SKVERŲ IR AIKŠČIŲ IŠDĖSTYMO PLANAS M 1:1 500



PAVADINIMŲ GATVĖMS, PASTATAMS, STATINIAMS IR KITIEMS OBJEKTAMS SUTEIKIMO, KEITIMO IR ĮTRAUKIMO Į APSKAITĄ TVARKOS APRAŠO I PRIEDAS

Vilniaus miesto savivaldybės tarybos
2022 m. _____ d. sprendimo Nr. _____
_____ priedas

Kartografinis pagrindas	KDB 500V
Gatvės taškų koordinacių nustatymo būdas	Grafinis

GATVIŲ TAŠKŲ KOORDINACIŲ ŽINIARAŠTIS

Jono Sutkaus g. - taškų Nr. plane 1 - 6

NR.PLANE	X	Y
1	6060469,79	590447,88
2	6060414,84	590447,44
3	6060384,96	590444,7
4	6060377,55	590444,02
5	6060350,52	590443,68
6	6060318,45	590447,78

PATEIKIA:
Vilniaus miesto savivaldybės administracijos
Žemės administravimo ir GIS poskyrio vedėja