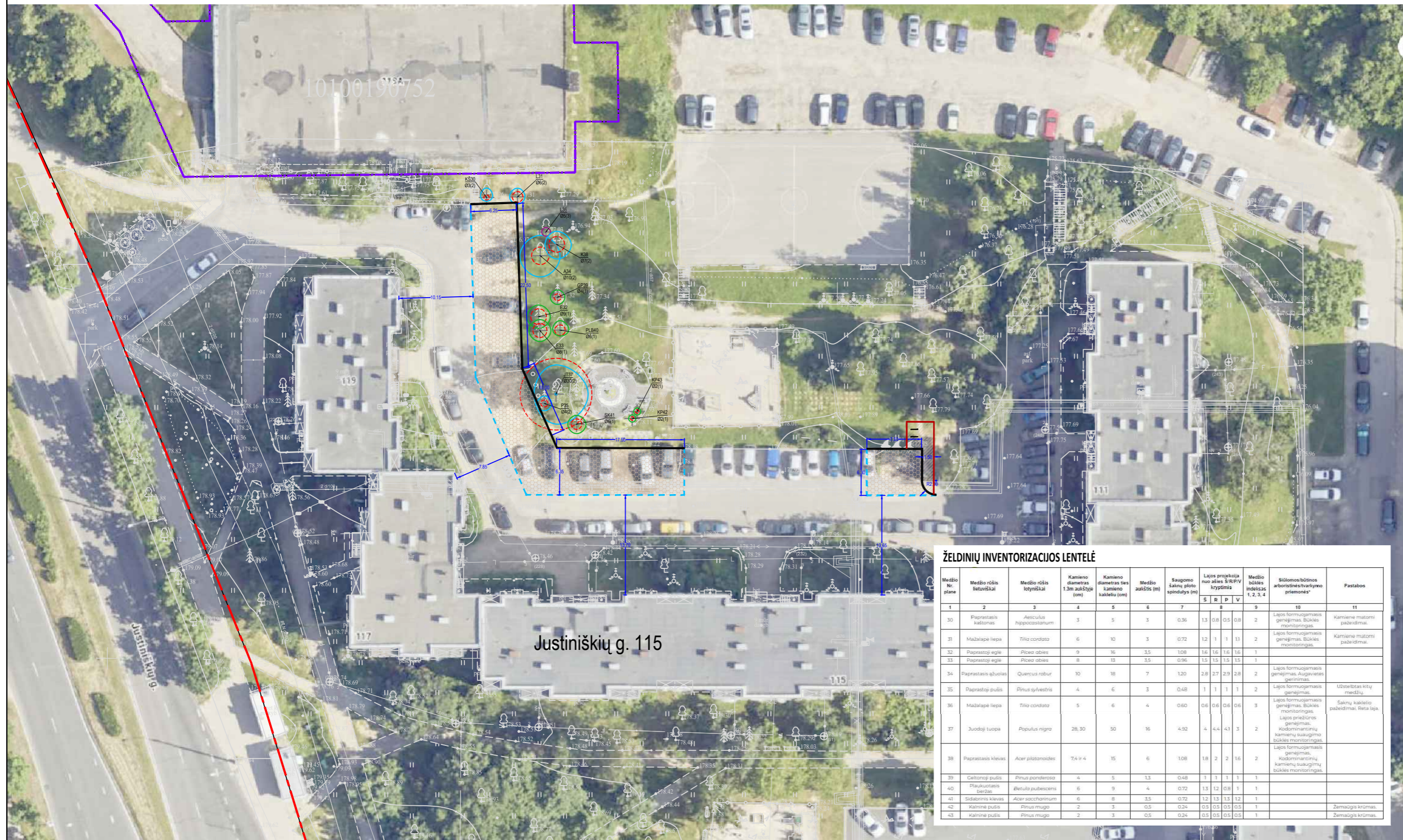
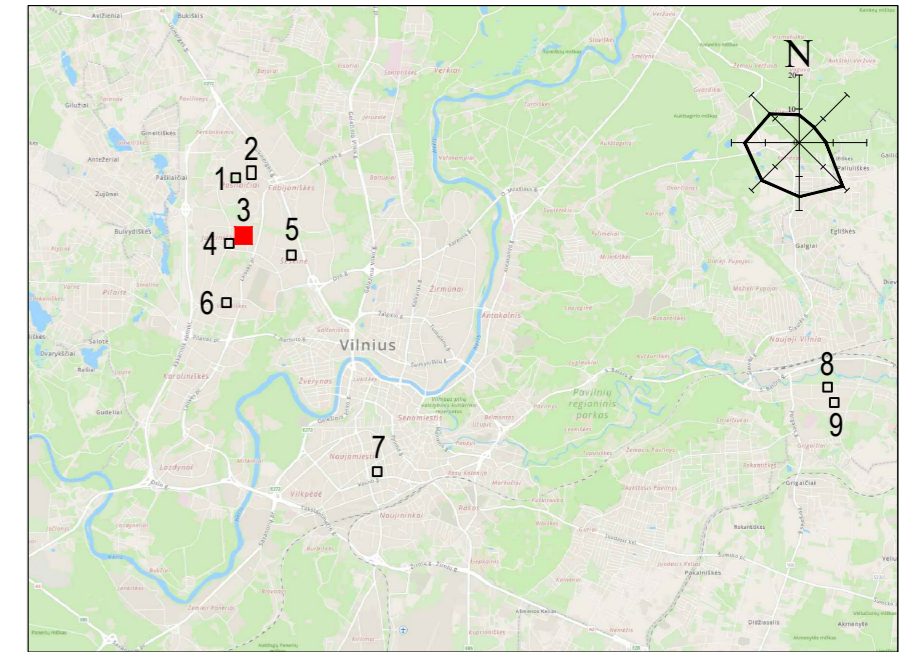


TIIS derinimo lentelė

Topografinių ir inžinerinių tinklų planų erdvinių duomenų teikimas tikrinti ir tvarkyti (TIIS)	Data		Prašymo Nr. TIIS1-20240402-018446
	Pateiktas	Ivykdytas	
	2024-04-03	2024-04-24	



SITUACIJOS SCHEMA



SUTARTINIAI ŽYMĖJIMAI

	Projektuojama ažūrinių betono trinkelių danga
	Projektuojama betoninių trinkelių danga
	Veja
	Kelio bordiūras
	Vejos bordiūras
	Nužemintas (jvažiavimo) gatvės bordiūras (7 cm)
	Nužemintas gatvės bordiūras (3 cm)
	Gatvių raudonosios linijos
	Suformuotų sklypų ribos
	Dviračių stovas

ŽELDINIŲ INVENTORIZACIJOS LENTELĖ

Medžio Nr. plane	Medžio rūšis botaniskai	Medžio rūšis lotyniškai	Kamieno diametras ties žemumo kakteliu (cm)	Kamieno diametras ties žemumo kakteliu (cm)	Medžio aukštis (m)	Saugomo šaknų ploto spindulys (m)	Lajos projekcija nuo šaknų šaknų krypčių				Medžio būklės indeksas 1, 2, 3, 4	Sūlimos/būlimos arboristinės tvarkymo priemonės*	Pastabos
							S	R	P	V			
1	2	3	4	5	6	7	8	9	10	11			
30	Paprasčiausias kaktomas	Acerulus hypocistaceum	3	5	3	0,36	1,3	0,8	0,5	0,8	2	Lajos formuojamasis genėjimas. Būklės monitoringas.	Kamieno matomi pažeidimai.
31	Mažalapė liepa	Tilia cordata	6	10	3	0,72	1,2	1	1	1	2	Lajos formuojamasis genėjimas. Būklės monitoringas.	Kamieno matomi pažeidimai.
32	Paprasčiausias eglys	Picea abies	9	16	3,5	1,08	1,6	1,6	1,6	1			
33	Paprasčiausias eglys	Picea abies	9	13	3,5	0,96	1,3	1,5	1,5	1			
34	Paprasčiausias ąžuolas	Quercus robur	10	18	7	1,20	2,8	2,7	2,9	2,8	2	Lajos formuojamasis genėjimas. Augavietės apsauga.	
35	Paprasčiausias pušis	Pinus sylvestris	4	6	3	0,48	1	1	1	1	2	Lajos formuojamasis genėjimas.	Užsikimšęs viršū medžiū.
36	Mažalapė liepa	Tilia cordata	5	6	4	0,60	0,6	0,6	0,6	0,6	3	Lajos formuojamasis genėjimas. Būklės monitoringas. Lajos praradimo genėjimas. Kamieno matomi pažeidimai.	Šaknų kaktelio pažeidimas. Šaka lapa.
37	Juodoji tuopa	Populus nigra	28,30	50	16	4,92	4	4,4	4,3	5	2	Lajos formuojamasis genėjimas. Kamieno matomi pažeidimai. Būklės monitoringas.	
38	Paprasčiausias klevas	Acer platanoides	74 ir 4	10	6	1,08	1,8	2	2	1,6	2	Lajos formuojamasis genėjimas. Kamieno matomi pažeidimai. Būklės monitoringas.	
39	Čeltonoji pušis	Pinus peucedana	4	5	1,3	0,48	1	1	1	1	1		
40	Plaukuotasis beržas	Betula pubescens	6	9	4	0,72	1,3	1,2	0,8	1	1		
41	Sidabrinė liepa	Alder saccharinum	6	8	3,5	0,72	1,2	1,3	1,2	1	1		
42	Kalmė pušis	Pinus mugo	2	3	0,5	0,24	0,5	0,5	0,5	0,5	1		Zemai auganti kirmė.
43	Kalmė pušis	Pinus mugo	2	3	0,5	0,24	0,5	0,5	0,5	0,5	1		Zemai auganti kirmė.

0	2024-07	Viešinimui			
LAIDA	IŠLEIDIMO DATA	LAIDOS STATUSAS. KEITIMO PRIEŽASTIS (JEI TAIKOMA)			
KVAL. PATV. DOK. NR.	<p>atomis Žirmūnų g. 139, Vilnius Tel. (8-5) 2728334, Faks. (8-5) 2031280</p>				
34249	PV	Andrius Nakvosas			
31442	PDV	Andrius Nakvosas			
LT	STATYTOJAS IR (ARBA) UŽSAKOVAS Vilniaus miesto savivaldybė	STATINIO PROJEKTO PAVADINIMAS Kitos paskirties inžinerinio statinio, Justiniškių g. 115, Justiniškių sen., Vilniuje supaprastintas statybos projektas STATINIO NUMERIS IR PAVADINIMAS, DOKUMENTO PAVADINIMAS 00 - Sklypo planas Sklypo dangų planas DOKUMENTO ŽYMUO AT-241-2188/2-00-PP-B-01			
			M1:500		
			LAIDA	LAPAS	LAPŲ
			0	1	2