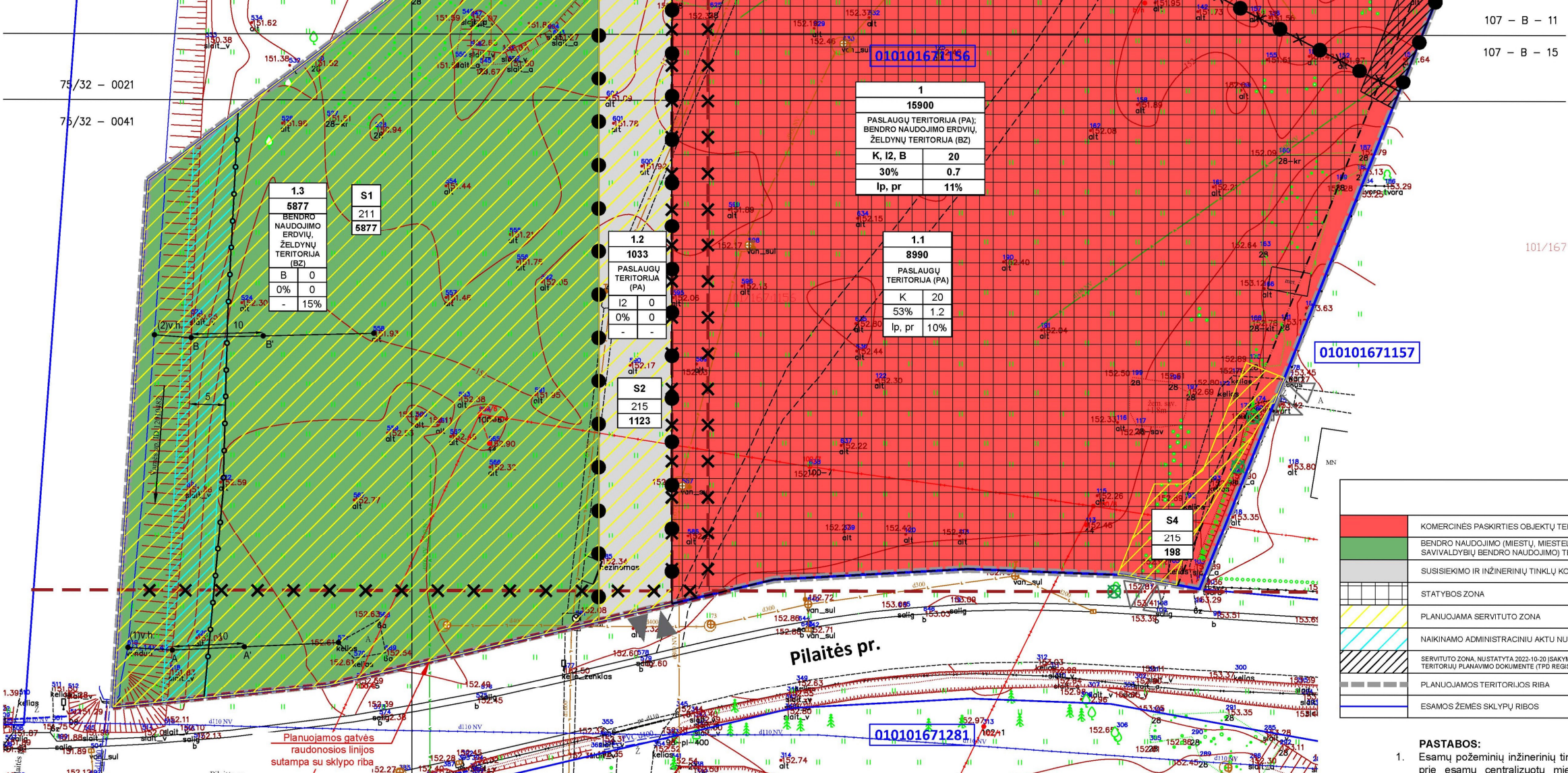


010101671289

010101671152

Laisva valstybinė žemė, kurioje nesuformuoti sklypai



1
15900
PASLAUGŲ TERITORIJA (PA); BENDRO NAUDOJIMO ERDVIŲ, ŽELDINIŲ TERITORIJA (BZ)
K, I2, B
20
30%
0.7
Ip, pr
11%

1.1
8990
PASLAUGŲ TERITORIJA (PA)
K
20
53%
1.2
Ip, pr
10%

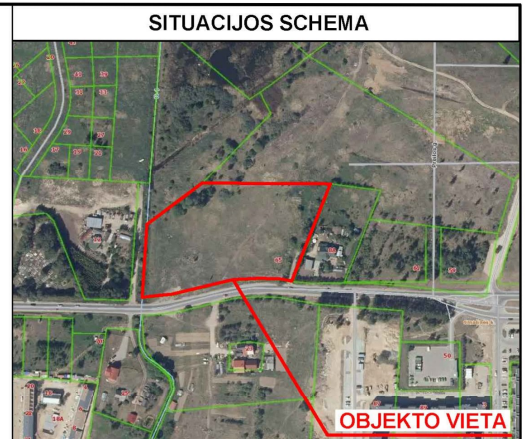
1.2
1033
PASLAUGŲ TERITORIJA (PA)
I2
0
0%
0
-
-

1.3
5877
BENDRO NAUDOJIMO ERDVIŲ, ŽELDINIŲ TERITORIJA (BZ)
B
0
0%
0
-
15%

S1
211
5877

S2
215
1123

S4
215
198



**TERITORIJOS NAUDOJIMO REGLAMENTAS:**

n	n – ŽEMĖS SKLYPO ARBA SKLYPO DALIES NUMERIS
m	m – ŽEMĖS SKLYPO ARBA SKLYPO DALIES PLOTAS (m²)
T	T – TERITORIJOS NAUDOJIMO TIPAS ARBA PAGRINDINĖ ŽEMĖS NAUDOJIMO PASKIRTIS:
1	PA - Paslaugų teritorija
2	BZ - Bendro naudojimo erdvių, želdynų teritorija
3	1 – ŽEMĖS SKLYPO NAUDOJIMO BUDAS (BUDAI):
4	K - komercinės paskirties objektų teritorijos
5	B - bendro naudojimo (miestų, miestelių ir kaimų ar savivaldybių bendro naudojimo) teritorijos
6	I2 - susisiekimo ir inžinerinių tinklų koridorių teritorijos
	2 – LEIDŽIAMASIS PASTATŲ AUKŠTIS (METRAIS);
	3 – LEIDŽIAMASIS ŽEMĖS SKLYPO UŽSTATYMO TANKIS;
	4 – LEIDŽIAMASIS ŽEMĖS SKLYPO UŽSTATYMO INTENSIVUMAS;
	5 – UŽSTATYMO TIPAS:
	Ip - laisvo planavimo užstatymas
	pr - perimetris užstatymas
	6 – PRIKLAUSOMŲJŲ ŽELDINIŲ IR ŽELDINIŲ TERITORIJŲ DALYS, %

S1	SERVITUTO NUMERIS
211	ERDVINIO OBJEKTO KODAS
5877	SERVITUTO PLOTAS (m²)

**SUTARTINIAI ŽYMĖJIMAI**

[Red line]	KOMERCINĖS PASKIRTIES OBJEKTŲ TERITORIJOS (K)	[Dashed line]	STATYBOS RIBA
[Green line]	BENDRO NAUDOJIMO (MIESTŲ, MIESTELIŲ IR KAIMŲ AR SAVIVALDYBIŲ BENDRO NAUDOJIMO) TERITORIJOS (B)	[Black dots]	SKIRTINGŲ REGLAMENTŲ RIBA
[Blue line]	SUSISIEKIMO IR INŽINERINIŲ TINKLŲ KORIDORIŲ TERITORIJOS (I2)	[Black crosses]	NAIKINAMA SKIRTINGŲ REGLAMENTŲ RIBA
[Yellow hatched]	STATYBOS ZONA	[Red crosses]	NAIKINAMOS ANKŠČIAU SUPLANUOTOS GATVIŲ RAUDONOSIOS LINIJOS
[Blue hatched]	PLANUOJAMA SERVITUTO ZONA	[Red dashed]	PLANUOJAMOS GATVIŲ RAUDONOSIOS LINIJOS
[Green hatched]	NAIKINAMO ADMINISTRACINIŲ AKTU NUSTATYTO SERVITUTO ZONA	[Black circles]	PAKRANTĖS APSAUGOS JUOSTA IR ZONA, 5 m
[Blue hatched]	SERVITUTO ZONA, NUSTATYTA 2022-10-20 ĮSAKYMU NR. A30-391622 PATVIRTINTAME TERITORIJŲ PLANAVIMO DOKUMENTE (TPD REGISTRACIJOS NR. T0055197)	[Black triangles]	PLANUOJAMAS SKLYPO ĮVAŽIAVIMAS - IŠVAŽIAVIMAS
[Red hatched]	PLANUOJAMOS TERITORIJOS RIBA	[White triangles]	ESAMOS LAIKINAS SKLYPO ĮVAŽIAVIMAS - IŠVAŽIAVIMAS
[Blue hatched]	ESAMOS ŽEMĖS SKLYPŲ RIBOS	[Green cross]	ŠALINAMI MEDŽIAI
[Blue hatched]		[Blue arrow]	UPĖS PAVADINIMAS / VANDENS TEKĖJIMO KRYPTIS

**PASTABOS:**

- Esamų požeminių inžinerinių tinklų iškėlimas, naujų inžinerinių tinklų projektavimas ar planuojamo užstatymo prijungimas prie esamų centralizuotų miesto tinklų bus sprendžiamas statinio statybos projektu metu pagal poreikį, gavus eksploatuojančių organizacijų technines sąlygas. Kol neparengtas statinio statybos projekto ir neiškelti inžineriniai tinklai, galioja Lietuvos Respublikos specialiuoju žemės naudojimo sąlygų įstatymo reikalavimai.
- Saugotųjų želdinių tvarkymas turi būti vykdomas pagal LRV 2008 m. kovo 12 d. Nr. 206 nutarimą „Dėl kerčiųjų, pagal kuriuos medžiai ir krūmai, augantys ne miškų ūkio paskirties žemėje, priskiriami saugotiniams“ bei AM ministro 2008 m. sausio 18 d. Nr. D1-45 įsakymo „Dėl medžių ir krūmų priežiūros, vandens telkinių, esančių želdynuose, apsaugos, vejų ir gėlynų priežiūros taisyklės“, reikalavimus. Medžių kirtimas bus sprendžiamas techninio projekto metu. Statinio statybos projekto stadijoje turi būti atliktas medžių vertinimas;
- Žemės sklypo valdytojas yra atsakingas už atliekų surinkimą, tvarkymą ir išvežimą iš žemės sklypo.
- Antžeminių ir požeminių statinių statyba, mažesniu nei nominaliu atstumu nuo besiribojančių kaimyninių žemės sklypų turi atitikti statybos techninio reglamento STR 2.02.02:2004 „Visuomeninės paskirties statiniai“ 3 priedo reikalavimus ir yra galima tik gavus kaimyninių žemės sklypų savininkų ir valdytojų rašytinį sutikimą.
- Pilaitės prospekto perspektyviniai sprendiniai bus sprendžiami atskiru teritorijų planavimo dokumentu ir šio koreguojamo detaliojo plano sprendiniai neužkertą galimybių Vilniaus miesto savivaldybei ateityje suplanuoti ir nustatyti bet kokius būtinus sprendinius dėl Pilaitės prospekto rekonstrukcijos perspektyvų, bei esimo jungčių su žemės sklypais organizavimo, užtikrinant Vilniaus miesto bendrajame plane numatytus B kategorijos gatvės parametrus, įskaitant ir sprendinius, keičiančius šiame koreguojamame detaliojo plane numatytus susisiekimo komunikacijų ir patekimo į sklypą/s sprendinius.
- Planuojamoje teritorijoje automobilių stovėjimo aikštelių išdėstymas turi atitikti Lietuvos Respublikos aplinkos ministro 2011-12-02 įsakymu Nr. D1-933 patvirtinto statybos techninio reglamento STR 2.06.04:2014 „Gatvės ir vietinės reikšmės keliai. Bendrieji reikalavimai“ 123 punkto nuostatas

Teritorijos naudojimo reglamentų aprašomoji lentelė		Teritorijos naudojimo reglamentai										Papildomi reglamentai			
Teritorijos (jos dalies) Nr.	Žemės sklypo (jo dalies) Nr.	Žemės sklypo (jo dalies) plotas, m²	teritorijos naudojimo tipas	pagrindinė žemės naudojimo paskirtis	žemės sklypo naudojimo būdas (būdai)	leidžiamasis pastatų aukštis		leidžiamasis užstatymo tankis, %	leidžiamasis užstatymo intensyvumas ar užstatymo tūrio tankis *	užstatymo tipas	galimi žemės sklypų dydžiai			statinių paskirtys	kiti reglamentai
						nuo žemės paviršiaus, m	altitudė, m				mažiausi, m²	didžiausi, m²	priklausomųjų želdynų ir žolinių zonų galys, %		
1	1	15900	Paslaugų teritorija (PA); Bendro naudojimo erdvių, želdynų teritorija (BZ)	K (komercinės paskirties objektų teritorijos), I2 (susisiekimo ir inžinerinių tinklų koridorių teritorijos), B (bendro naudojimo (miestų, miestelių ir kaimų ar savivaldybių bendro naudojimo) teritorijos)	K (komercinės paskirties objektų teritorijos)	≤20	≤173.00	≤30	≤0.7	Laisvo planavimo (Ip), perimetris (pr)	-	-	≥11	≤5	SERVITUTAI: S1 - Planuojamas servitutas (211) - teisė lankyti rekreacines teritorijas bei objektus (5877 m²) (tarnaujantis) (viešpatuojantis daiktas - viešoji erdvė visuomenės bendriems interesams) S2 - Planuojamas kelių servitutas (215) - teisė važiuoti transporto priemonėmis, naudotis pėsčiųjų taku (1123m²) (tarnaujantis) (viešpatuojantis daiktas - bendro naudojimo teritorijos - esama gatvė (Pilaitės pr.) ir teritorijų planavimo dokumente suplanuota gatvė) S3 - Servitutas (202), nustatytas 2022-10-20 įsakymu Nr. A30-391622 patvirtintame teritorijų planavimo dokumente (TPD registracijos Nr. T0055197) - kelių servitutas - teisė naudotis pėsčiųjų taku (tarnaujantis) (viešpatuojantis daiktas - Pilaitės pr. 466m) S4 - Planuojamas kelių servitutas (215) - teisė važiuoti transporto priemonėmis, naudotis pėsčiųjų taku (198 m²) (tarnaujantis) (viešpatuojantis daiktas - žemės sklypas, unikalus Nr. 4400-0200-9341, Pajautos g. 8A, Vilnius)
1.1	1.1	8990	Paslaugų teritorija (PA);	K (komercinės paskirties objektų teritorijos)	≤20	≤173.00	≤53	≤1.2	Laisvo planavimo (Ip), perimetris (pr)	-	-	≥10	≤5	SPECIALIOSIOS ŽEMĖS NAUDOJIMO SĄLYGOS: • Kelių apsaugos zonos (II) skyrus, antrasis skirsnis • Paviršinių vandens telkinių pakrantės apsaugos juostos (VI) skyrus, atsturtasis skirsnis • Paviršinių vandens telkinių apsaugos zonos (VI) skyrus, septintasis skirsnis • Skirsnomų dugtelėlių apsaugos zonos (III) skyrus, šeštasis skirsnis • Elektros tinklų apsaugos zonos (III) skyrus, ketvirtasis skirsnis • Komunalinių objektų sanitarinės apsaugos zonos (IV) skyrus, pirmasis skirsnis • Gamybinių objektų sanitarinės apsaugos zonos (IV) skyrus, pirmasis skirsnis • Vandens tekimo ir nuotekų, paviršinių nuotekų tvarkymo infrastruktūros apsaugos zonos (III) skyrus, dešimtas skirsnis • Aerodromo apsaugos zonos (III) skyrus, pirmasis skirsnis	
1.2	1.2	1033	Paslaugų teritorija (PA);	I2 (susisiekimo ir inžinerinių tinklų koridorių teritorijos)	0	0	0	0	-	-	-	-	0	-	
1.3	1.3	5877	Bendro naudojimo erdvių, želdynų teritorija (BZ)	B (bendro naudojimo (miestų, miestelių ir kaimų ar savivaldybių bendro naudojimo) teritorijos)	0	0	0	0	-	-	-	-	≥15	0	

Atestato Nr.	Rengėjas: <b>MB „Valdomas projektas“</b> j.m.k 304161502 Geranainių g. 7, Vilnius tel. +370 615 547761	Projekto pavadinimas: <b>Pilaitės teritorijos šiaurinės dalies detaliojo plano sprendinių koregavimas sklype Pilaitės pr. 65 (kadastro Nr. 0101/0167:1156) inicijavimų pagrindu</b>
	<b>ARCHUS</b> +370 615 28588 info@archus.lt	Brėžinys: <b>PAGRINDINIS BRĖŽINYS</b>
A 1461	TPV A. B	2022-12-06
Etapas	Organizatorius: Vilniaus miesto savivaldybė Konstitucijos pr. 3, Vilnius	Iniciatorius: UAB Turniškių g. 6, Vilnius
DETALIOJO PLANO KOREGAVIMAS		Projektas numeris: <b>K-VT-13-21-450</b>
		Lapo formatai: A2