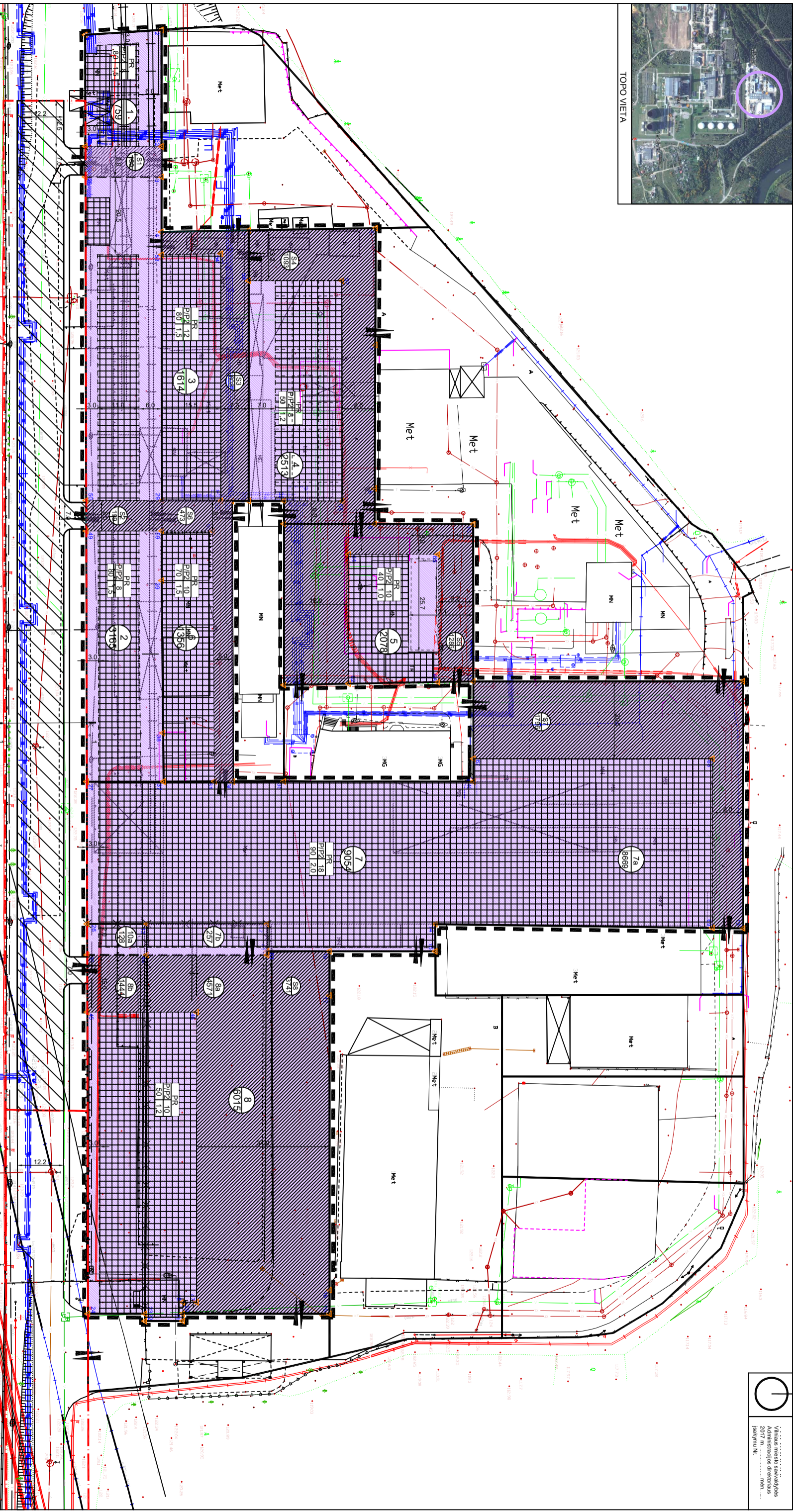




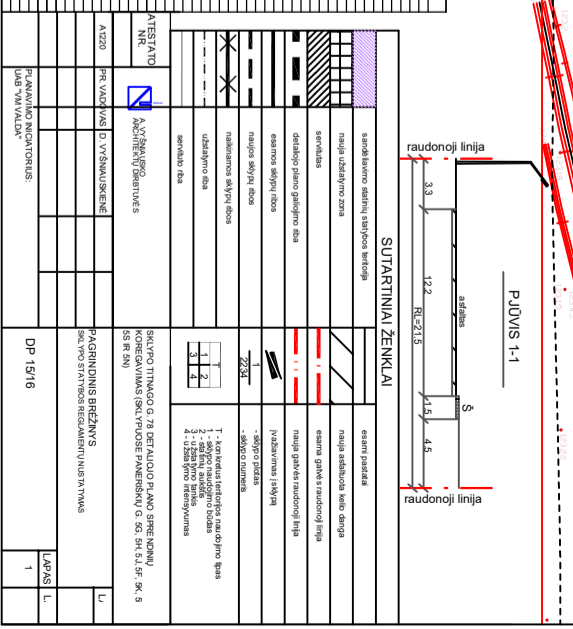
TOPO VIETA



TERITORIJOS NAUDOJIMO REGLAMENTŲ APARAŠOMŲJ LENTELĖ

Plotas Nr.	Plotas Plotas	Plotas Plotas	Plotas Plotas		Plotas Plotas		Plotas Plotas		Plotas Plotas		Plotas Plotas		Plotas Plotas		Plotas Plotas		Plotas Plotas		Plotas Plotas	
			Plotas Plotas	Plotas Plotas	Plotas Plotas	Plotas Plotas	Plotas Plotas	Plotas Plotas	Plotas Plotas	Plotas Plotas	Plotas Plotas	Plotas Plotas	Plotas Plotas	Plotas Plotas	Plotas Plotas	Plotas Plotas	Plotas Plotas	Plotas Plotas	Plotas Plotas	Plotas Plotas
1	3	4	5	6	7	8	9	10	11	12	13	14	15	16	17	18	19	20	21	22
1759	PR	KT	P	M 8.0	130.0	80	1.5	Ko	759	759	10	2	2	2	2	2	2	2	2	2
180	—	—	—	—	—	—	—	—	180	180	—	—	—	—	—	—	—	—	—	—
2	3165	PR	KT	P	M 8.0	130.0	80	1.5	Ko	3165	3165	10	2	2	2	2	2	2	2	2
159	—	—	—	—	—	—	—	—	159	159	—	—	—	—	—	—	—	—	—	—
1614	PR	KT	P	M 12.0	134.0	80	1.5	Ko	1614	1614	10	3	3	3	3	3	3	3	3	3
608	—	—	—	—	—	—	—	—	608	608	—	—	—	—	—	—	—	—	—	—
2513	PR	KT	P	M 8.0	130.0	50	1.2	Ko	2513	2513	10	2	2	2	2	2	2	2	2	2
1093	—	—	—	—	—	—	—	—	1093	1093	—	—	—	—	—	—	—	—	—	—
2078	PR	KT	P	M 10.0	132.0	40	1.0	Ko	2078	2078	10	2	2	2	2	2	2	2	2	2

Plotas Nr.	Plotas Plotas	Plotas Plotas	Plotas Plotas		Plotas Plotas		Plotas Plotas		Plotas Plotas		Plotas Plotas		Plotas Plotas		Plotas Plotas		Plotas Plotas		Plotas Plotas	
			Plotas Plotas	Plotas Plotas	Plotas Plotas	Plotas Plotas	Plotas Plotas	Plotas Plotas	Plotas Plotas	Plotas Plotas	Plotas Plotas	Plotas Plotas	Plotas Plotas	Plotas Plotas	Plotas Plotas	Plotas Plotas	Plotas Plotas	Plotas Plotas	Plotas Plotas	Plotas Plotas
1	2	3	4	5	6	7	8	9	10	11	12	13	14	15	16	17	18	19	20	21
1736	—	—	—	—	—	—	—	—	1736	1736	—	—	—	—	—	—	—	—	—	—
6015	PR	KT	P	M 10.0	134.5	50	1.2	Ko	6015	6015	10	2	2	2	2	2	2	2	2	2
4571	PR	KT	P	—	—	—	—	—	4571	4571	—	—	—	—	—	—	—	—	—	—
1444	PR	KT	P	—	—	—	—	—	1444	1444	—	—	—	—	—	—	—	—	—	—
3741	—	—	—	—	—	—	—	—	3741	3741	—	—	—	—	—	—	—	—	—	—



Projektas Nr. DP-1516