

Statytojas:	Vilniaus miesto savivaldybė
Užsakovas:	UAB „Politas“
Objekto pavadinimas:	Privažiavimo kelio atkarpos nuo Čekoniškių g. iki ir ties žemės sklypų Čekoniškių g. 12, Vilniuje, statybos projektas
Statinio kategorija	Neypatingasis statinys
Statinio paskirtis	Susisiekimo komunikacijos, inžineriniai tinklai
Statybos darbų rūšis	Nauja statyba
Statinio projekto etapas:	Projektiniai pasiūlymai
Statinio projekto numeris:	2023/072-01-PP
Statinio projekto dalis:	Susisiekimo komunikacijos, gatvės
Bylos (segtuvo) išleidimo data	2023 m.

Projektuotojas: MB „Atestuotas inžinierius“

Kvalifikacijos atestato Nr.	Pareigos	Parašas	Vardas, Pavardė
20688	Statinio projekto vadovė		Inesa Čubarova
27114	Statinio projekto dalies vadovas		Valentinas Šilobritas

PRIVAŽIAVIMO KELIO ATKARPOS NUO ČEKONIŠKIŲ G. IKI IR TIES ŽEMĖS SKLYPŲ ČEKONIŠKIŲ G. 12, VILNIUJE, STATYBOS PROJEKTAS

STATINIO PROJEKTO SUDĖTIES ŽINIARAŠTIS


EIL. NR	BYLOS (SEGTUVO) ŽYMUO	LAIDA	BYLOS (SEGTUVO) PAVADINIMAS	PASTABOS
1.	PP	0	SUSISIEKIMO	

STATINIO PROJEKTO BYLOS DOKUMENTŲ SUDĖTIES ŽINIARAŠTIS

BYLOS TEKSTINIŲ DOKUMENTŲ SUDĖTIES ŽINIARAŠTIS						
EIL. NR.	DOKUMENTO ŽYMUO	LAPŲ SK.	LAIDA	DOKUMENTO PAVADINIMAS	PASTABOS	LAPŲ NR.
1.	PP-PSŽ	1	0	STATINIO PROJEKTO SUDĖTIES ŽINIARAŠTIS		
2.	PPAR	13	0	AIŠKINAMASIS RAŠTAS		

BYLOS GRAFINIŲ DOKUMENTŲ SUDĖTIES ŽINIARAŠTIS						
EIL. NR.	DOKUMENTO ŽYMUO	LAPŲ SK.	LAIDA	DOKUMENTO PAVADINIMAS	PASTABOS	LAPŲ NR.
3.	B-02	1	0	DANGŲ (SKLYPO) PLANAS, M 1:500		
4.	B-04	1	0	SKERSINIS PROFILIS, M 1:50		

BYLOS PRIDEDAMŲ DOKUMENTŲ SUDĖTIES ŽINIARAŠTIS				
EIL. NR.	DOKUMENTO PAVADINIMAS	PASTABOS	LAPŲ SK.	LAPŲ NR.
1.	INŽINERINIO STATINIO PROJEKTINIŲ PASIŪLYMŲ RENGIMO UŽDUOTIS NR.A358-114/22(2.9.4.5E-INF)		4	

0	2023-04	Projektiniai pasiūlymai		
LAIDA	IŠLEIDIMO DATA	LAIDOS STATUSAS. KEITIMO PRIEŽASTIS (JEI TAIKOMA).		
KVAL. PATV. DOK. NR.	 Įmonės kodas 305652785 Beržų g. 11, Skaidiškių k., Nemėžio sen. Vilniaus r. sav. Tel. +370 622 31977		STATINIO PROJEKTO PAVADINIMAS Privažiavimo kelio atkarpos nuo Čekoniškių g. iki ir ties žemės sklypų Čekoniškių g. 12, Vilniuje, statybos projektas	
20688	PDV	INESA ČUBAROVA	STATINIO NUMERIS IR PAVADINIMAS	
27114	SPDV	VALENTINAS ŠILOBRITAS	DOKUMENTO PAVADINIMAS	LAIDA
			STATINIO PROJEKTO BYLOS DOKUMENTŲ SUDĖTIES ŽINIARAŠTIS	0
KALBOS TRUMP. LT	STATYTOJAS Vilniaus miesto savivaldybės Užsakovas UAB "Politas"		DOKUMENTO ŽYMUO	LAPAS
			2023/072-01-PP.BSŽ	LAPŲ
				1
				1

**PRIVAŽIAVIMO KELIO ATKARPOS NUO ČEKONIŠKIŲ G. IKI IR TIES ŽEMĖS SKLYPŲ ČEKONIŠKIŲ G. 12, VILNIUJE, STATYBOS PROJEKTAS**

**SUSISIEKIMAS  
PROJEKTINIAI PASIŪLYMAI  
AIŠKINAMASIS RAŠTAS**


Objekto pavadinimas	Privažiavimo kelio atkarpos nuo Čekoniškių g. iki ir ties žemės sklypų Čekoniškių g. 12, Vilniuje, statybos projektas
Projekto stadija	Projektiniai pasiūlymai
Statybos vieta	Čekoniškių gatvė, Vilniaus m. sav.
Statybos rūšis	Nauja statyba
Statinių paskirtis ir kategorija	Gatvės (8.2 p. STR 1.01.03:2017 „Statinių klasifikavimas“); Neypatingasis statinys
Statytojas	Vilniaus miesto savivaldybė
Užsakovas	UAB „Politas“
Projektuotojas	MB „Atestuotas inžinierius“ į. k. 305652785, direktorius V. Šilobritas +37062231977, <a href="mailto:info@atestuotas.lt">info@atestuotas.lt</a>

**1. PRIVALOMIEJI IR KITI PAGRINDINIAI DOKUMENTAI**

1.	Miesto bendrasis planas
2.	Teritorijos detalusis planas
3.	Prisijungimo sąlygos 2022-08-10 Nr. 22/405
4.	Inžinerinio statinio projektinių pasiūlymų rengimo užduotis Nr.A358-142/22(2.9.4.5E-INF)

**2. PAGRINDINIAI NORMINIAI DOKUMENTAI**

<a href="#">E-TAR, NR.: I-1240</a>	LIETUVOS RESPUBLIKOS STATYBOS ĮSTATYMAS
<a href="#">E-TAR, NR.: I-1120</a>	LIETUVOS RESPUBLIKOS TERITORIJŲ PLANAVIMO ĮSTATYMAS
<a href="#">E-TAR, NR.: XIII-425</a>	LIETUVOS RESPUBLIKOS ARCHITEKTŪROS ĮSTATYMAS
<a href="#">STR 1.01.02:2016</a>	NORMATYVINIAI STATYBOS TECHNINIAI DOKUMENTAI
<a href="#">STR 1.01.03:2017</a>	STATINIŲ KLASIFIKAVIMAS
<a href="#">STR 1.01.04:2015</a>	STATYBOS PRODUKTŲ, NETURINČIŲ DARNIŲŲ TECHNINIŲ SPECIFIKACIJŲ, EKSPLOATACINIŲ SAVYBIŲ PASTOVUMO VERTINIMAS, TIKRINIMAS IR DEKLARAVIMAS. BANDYMŲ LABORATORIJŲ IR SERTIFIKAVIMO ĮSTAIGŲ PASKYRIMAS. NACIONALINIAI TECHNINIAI ĮVERTINIMAI IR TECHNINIO VERTINIMO ĮSTAIGŲ PASKYRIMAS IR PASKELBIMAS
<a href="#">STR 1.01.08:2002</a>	STATINIO STATYBOS RŪŠYS
<a href="#">STR 1.02.01:2017</a>	STATYBOS DALYVIŲ ATESTAVIMO IR TEISĖS PRIPAŽINIMO TVARKOS APRAŠAS

0	2023-04	Projektiniai pasiūlymai			
LAIDA	IŠLEIDIMO DATA	LAIDOS STATUSAS. KEITIMO PRIEŽASTIS (JEI TAIKOMA).			
KVAL. PATV. DOK. NR.	 Įmonės kodas 305652785 Beržų g. 11, Skaidiškių k., Nemėžio sen. Vilniaus r. sav. Tel. +370 622 31977	STATINIO PROJEKTO PAVADINIMAS Privažiavimo kelio atkarpos nuo Čekoniškių g. iki ir ties žemės sklypų Čekoniškių g. 12, Vilniuje, statybos projektas			
20688	PDV	INESA ČUBAROVA	STATINIO NUMERIS IR PAVADINIMAS		
27114	SPDV	VALENTINAS ŠILOBRITAS	DOKUMENTO PAVADINIMAS AIŠKINAMASIS RAŠTAS	LAIDA	0
KALBOS TRUMP. LT	STATYTOJAS Vilniaus miesto savivaldybės Užsakovas UAB "Politas"		DOKUMENTO ŽYMUO 2023/072-01-PP.AR	LAPAS	LAPŲ 1 13

PRIVAŽIAVIMO KELIO ATKARPOS NUO ČEKONIŠKIŲ G. IKI IR TIES ŽEMĖS  
SKLYPŲ ČEKONIŠKIŲ G. 12, VILNIUJE, STATYBOS PROJEKTAS

STR 1.04.04:2017	STATINIO PROJEKTAVIMAS, PROJEKTO EKSPERTIZĖ
STR 1.05.01:2017	STATYBĄ LEIDŽIANTYS DOKUMENTAI. STATYBOS UŽBAIGIMAS. STATYBOS SUSTABDYMAS. SAVAVALIŠKOS STATYBOS PADARINIŲ ŠALINIMAS. STATYBOS PAGAL NETEISĖTAI IŠDUOTĄ STATYBĄ LEIDŽIANTĮ DOKUMENTĄ PADARINIŲ ŠALINIMAS
STR 2.06.04:2014	GATVĖS IR VIETINĖS REIKŠMĖS KELIAI. BENDRIEJI REIKALAVIMAI
STR 2.05.21:2016	GEOTECHNINIS PROJEKTAVIMAS. BENDRIEJI REIKALAVIMAI.
STR 2.07.01:2003	VANDENTIEKIS IR NUOTEKŲ ŠALINTUVAS. PASTATO INŽINERINĖS SISTEMOS. LAUKO INŽINERINIAI TINKLAI
<a href="#">TAR. 2016-03-03, NR. 4108</a> (ŽIN., 2010, NR. 1-223)	GAISRINĖS SAUGOS PAGRINDINIAI REIKALAVIMAI BENDROSIOS GAISRINĖS SAUGOS TAISYKLĖS
LST 1516:2015	STATINIO PROJEKTAS. BENDRIEJI ĮFORMINIMO REIKALAVIMAI
KTR 1.01: 2008	AUTOMOBILIŲ KELIAI
KPT SDK 19	AUTOMOBILIŲ KELIŲ STANDARTIZUOTŲ DANGŲ KONSTRUKCIJŲ PROJEKTAVIMO TAISYKLĖS
TRA SBR 19	AUTOMOBILIŲ KELIŲ IR GRUNTŲ, NAUDOJAMŲ SLUOKSNIAMS BE RIŠIKLIŲ, TECHNINIŲ REIKALAVIMŲ APRAŠAS
TRA UŽPILDAI 19	AUTOMOBILIŲ KELIŲ UŽPILDŲ TECHNINIŲ REIKALAVIMŲ APRAŠAS
TRA ASFALTAS 08	AUTOMOBILIŲ KELIŲ ASFALTO MIŠINIŲ TECHNINIŲ REIKALAVIMŲ APRAŠAS
TRA BITUMAS 08/14	AUTOMOBILIŲ KELIŲ BITUMŲ IR POLIMERAIS MODIFIKUOTŲ BITUMŲ TECHNINIŲ REIKALAVIMŲ APRAŠAS
TRA BE 08/15	AUTOMOBILIŲ KELIŲ BITUMINIŲ EMULSIJŲ TECHNINIŲ REIKALAVIMŲ APRAŠAS
TRA TRINKELĖS 14	AUTOMOBILIŲ KELIŲ TRINKELIŲ, PLOKŠČIŲ IR KITŲ MEDŽIAGŲ TECHNINIŲ REIKALAVIMŲ APRAŠAS
ĮT SBR 19	AUTOMOBILIŲ KELIŲ DANGOS KONSTRUKCIJOS SLUOKSNIŲ BE RIŠIKLIŲ ĮRENGIMO TAISYKLĖS
ĮT ASFALTAS 08	AUTOMOBILIŲ KELIŲ DANGOS KONSTRUKCIJOS ASFALTO SLUOKSNIŲ ĮRENGIMO TAISYKLĖS
ĮT ŽS 17	AUTOMOBILIŲ KELIŲ ŽEMĖS DARBŲ ATLIKIMO IR ŽEMĖS SANKASOS ĮRENGIMO TAISYKLĖS
ĮT TRINKELĖS 14	AUTOMOBILIŲ KELIŲ DANGOS KONSTRUKCIJOS IŠ TRINKELIŲ IR PLOKŠČIŲ ĮRENGIMO TAISYKLĖS
MN TRINKELĖS 14	AUTOMOBILIŲ KELIŲ DANGOS KONSTRUKCIJOS IŠ TRINKELIŲ IR PLOKŠČIŲ ĮRENGIMO METODINIAI NURODYMAI
PĮT KŽA 08	KELIO ŽENKLŲ ATRAMŲ PARINKIMO, PROJEKTAVIMO IR ĮRENGIMO TAISYKLĖS
TRA VŽ 12	AUTOMOBILIŲ KELIŲ VERTIKALIŲJŲ KELIO ŽENKLŲ TECHNINIŲ REIKALAVIMŲ APRAŠAS
KVŽT	KELIO ŽENKLŲ ĮRENGIMO IR VERTIKALIOJO ŽENKLINIMO TAISYKLĖS
KHŽT	KELIŲ HORIZONTALIOJO ŽENKLINIMO TAISYKLĖS
ĮT ŽM 12	KELIO ŽENKLINIMO MEDŽIAGŲ NAUDOJIMO IR ŽENKLINIMO ĮRENGIMO TAISYKLĖS
ĮT VŽ 14	AUTOMOBILIŲ KELIŲ VERTIKALIŲJŲ KELIO ŽENKLŲ ĮRENGIMO TAISYKLĖS
VMS ADMINISTRACIJOS DIREKTORIAUS 2009-10-15 ĮSAKYMAS NR. 30-1783	TECHNINIŲ EISMO REGULIAVIMO PRIEMONIŲ ĮRENGIMO IR JŲ PRIEŽIŪROS VILNIAUS MIESTE APRAŠAS
VMS TARYBOS 2006-04-26 SPRENDIMU NR. 1-1136	SAUGAUS EISMO REGULIAVIMO PRIEMONIŲ ĮRENGIMO VILNIAUS MIESTE REKOMENDACIJOS
	MEDŽIŲ IR KRŪMŲ VEISIMO, VEJŲ IR GĖLYNŲ ĮRENGIMO TAISYKLĖS
LIETUVOS RESPUBLIKOS APLINKOS MINISTRO 2008-01- 08 ĮSAKYMAS NR. D1-5	DĖL ŽELDYNŲ IR ŽELDINIŲ INVENTORIZAVIMO IR APSKAITOS TAISYKLIŲ PATVIRTINIMO
LIETUVOS RESPUBLIKOS APLINKOS MINISTRO 2010-03- 15 ĮSAKYMAS NR. D1-193	ŽELDINIŲ APSAUGOS, VYKDANT STATYBOS DARBUS, TAISYKLĖS

DOKUMENTO ŽYMUO	LAPAS	LAPŲ	LAIDA
2023/072-01-PP.AR	2	14	0

PRIVAŽIAVIMO KELIO ATKARPOS NUO ČEKONIŠKIŲ G. IKI IR TIES ŽEMĖS  
SKLYPŲ ČEKONIŠKIŲ G. 12, VILNIUJE, STATYBOS PROJEKTAS

LIETUVOS RESPUBLIKOS APLINKOS MINISTRO 2011-05- 03 ĮSAKYMO NR. D1-368	ATLIEKŲ TVARKYMO TAISYKLĖS
VILNIAUS M. SAVIVALDYBĖS TARYBOS SPRENDIMAS 2016- 05-11 NR.1-445	DĖL VILNIAUS MIESTO SAVIVALDYBĖS ATLIEKŲ TVARKYMO TAISYKLIŲ TVIRTINIMO
VILNIAUS M. SAVIVALDYBĖS ADMINISTRACIJOS DIREKTORIAUS ĮSAKYMAS 2018-12-	SUSISIEKIMO PĖSČIOMIS PROJEKTŲ VILNIAUS MIESTO SAVIVALDYBĖJE RENGIMO IR ĮGYVENDINIMO REKOMENDACIJOMIS

Rangovas privalo vadovautis ne tik aukščiau išvardintais, bet ir visais kitais su šios projekto dalies įgyvendinimu susijusiais teisės aktais, taip pat jų naujausiais pakeitimais bei papildymais. Rangovui privalomi ir visi naujai priimti teisės aktai, jei jie susiję su vykdomo projekto įgyvendinimu. Informaciją apie teisės aktus ir jų pakeitimus galima rasti Teisės aktų registre (TAR), internete adresu: <https://www.e-tar.lt/>.

*Kompiuterinės programos, kuriomis vadovaujantis parengta ši projekto dalis:*

AutoCAD Civil 3D
Microsoft Office

DOKUMENTO ŽYMUO	LAPAS	LAPŲ	LAIDA
2023/072-01-PP.AR	3	14	0

### 3. BENDRIEJI DUOMENYS

Vadovaujantis STR 1.01.03:2017 „Statinių klasifikavimas“, kelias yra inžinerinis statinys, skirtas transporto priemonių ir pėsčiųjų eismui. Kelio elementai yra šie: žemės sankasa, važiuojamoji dalis, kelkraščiai, skiriamoji juosta, kelio grioviai kitos vandens nuleidimo sistemos, sankryžos, autobusų sustojimo aikštelės, poilsio aikštelės, pėsčiųjų ir dviračių takai, kelio statiniai, techninės eismo reguliavimo priemonės, želdiniai, esantys kelio juostoje, kelio oro sąlygų stebėjimo ir transporto eismo apskaitos, apšvietimo ir kiti įrenginiai su šių elementų užimama žeme. Gatvės - keliai ar jų ruožai, esantys miesto ar kaimo gyvenamosios vietovės teritorijoje, paprastai turintys pavadinimą;

#### 3.1. Geografinė vieta

Planuojamas privažiavimo kelias (gatvė) yra miesto vakarinėje dalyje, Pilaitės seniūnijoje, šiauriniame Gelūžės ežero krante – prie Čekoniškių gatvės.

Teritorijos, kurioje planuojamas privažiavimo kelias, šiaurinę pusę riboja Čekoniškių gatvė. Rytinėje ir pietinėje sklypo pusėse yra išdėstyti privatūs, žemės ūkio paskirties, sklypai ir Gelūžės ežero krantas. Vakaruose sklypas, taip pat, ribojasi su privačiais žemės ūkio paskirties sklypais.

Čekoniškių gatvės raudonosios linijos yra nustatytos Pilaitės gatvių trasų nustatymo specialiajame palne VĮ „Vilniaus planas“

Teritorijos reljefas žemėja link ežero nuo 156,70 m. absoliutinės altitudės iki 145,23 m.

Į planuojamą teritoriją yra patenkama Čekoniškių gatve, kuriai Vilniaus miesto bendrajame plane yra numatyta B kategorija. Specialiajame Pilaitės gatvių plane ši gatvė yra 40 metrų pločio tarp raudonųjų gatvės linijų. Į planuojamą teritoriją siūloma įvažiuoti dviejose vietose, dešiniaisiais posūkiais. Tuo būtų iki minimumo sumažintas važiavimas miško žeme ir sudarytos sąlygos pa-togiam komercinių zonų aptarnavimui.

Patekimą į projektuojamą teritoriją numatome pagal galiojantį Žemės sklypo Padekaniškių g. 11 (Geležių g. 2) (kad. Nr. 0101/0167:57), Pilaitės seniūnijoje, detalųjį planą.



Pav.1 Planuojamo privažiavimo kelio vieta (Čekoniškių g.)

DOKUMENTO ŽYMUO	LAPAS	LAPŲ	LAIDA
2023/072-01-PP.AR	4	14	0

PRIVAŽIAVIMO KELIO ATKARPOS NUO ČEKONIŠKIŲ G. IKI IR TIES ŽEMĖS SKLYPŲ ČEKONIŠKIŲ G. 12, VILNIUJE, STATYBOS PROJEKTAS



Pav.2 Ištrauka iš Vilniaus miesto savivaldybės teritorijos bendrojo plano. Pagrindinis brėžinys. Pilaitės sen.

— Planuojamas privažiavimo kelias



Pav.3 Ištrauka iš Žemės sklypo Padekaniškių g. 11 (Geležių g. 2) (kad. Nr. 0101/0167:57), Pilaitės seniūnijoje, detalusis planas

### 3.2. Esamos situacijos aprašymas

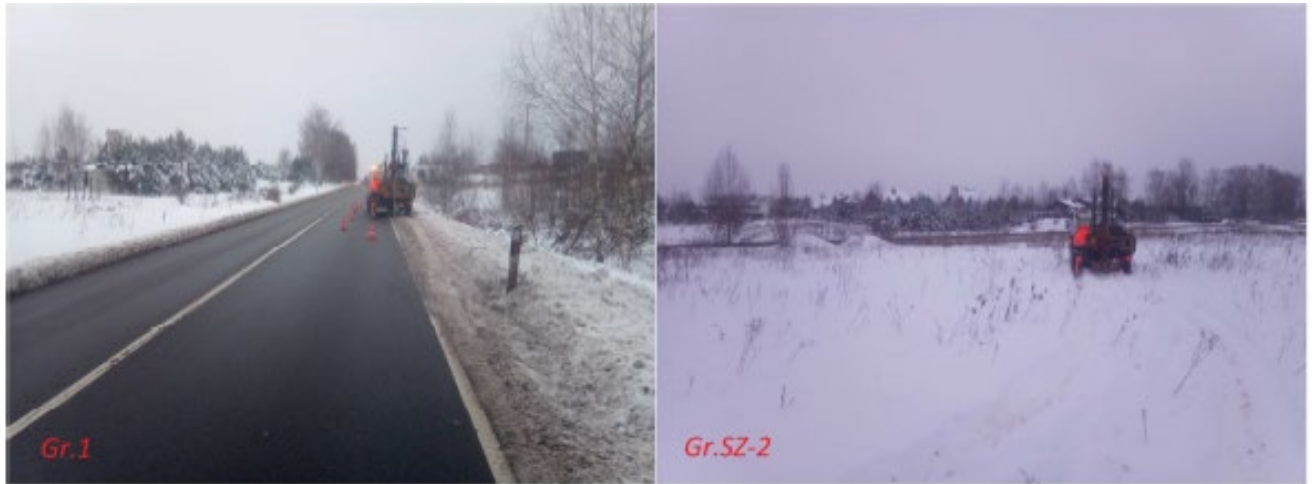
Dabartinėje teritorijoje, kur numatoma tiesti jungiamąją gatvę jokių statinių nėra, teritorijoje nėra medžių, kuriuos reikalinga kirsti, auga žolė.

Teritorija pagal bendrąjį planą priskirta prie mažo užstatymo intensyvumo zoną.

DOKUMENTO ŽYMUO	LAPAS	LAPŲ	LAIDA
2023/072-01-PP.AR	5	14	0

# PRIVAŽIAVIMO KELIO ATKARPOS NUO ČEKONIŠKIŲ G. IKI IR TIES ŽEMĖS SKLYPŲ ČEKONIŠKIŲ G. 12, VILNIUJE, STATYBOS PROJEKTAS

Teritorijoje buvo atlikti geologiniai ir geotechniniai tyrimai. Lauko tyrimų metu buvo gręžiami gręžiniai ir atliekami bandymai statiniu zondavimu. Gręžimas skirtas gruntų litologiniai sudėčiai nustatyti, hidrogeologinių sąlygų įvertinimui. Viso buvo išgręžti du gręžiniai iki 4,5 m gylio.



Pav. 4 Geologinių tyrimų darbai planuojamojo teritorijoje



Pav. 5 Tiriamosios teritorijos planas

Geologiniu požiūriu aikštelėje sutikti antropogeniniai (t IV), deliuviniai (d IV), fliuvioglacialiniai (f III bl) ir kraštiniai glacialiniai (gt III gr) dariniai. Antropogeninius darinius sudaro Gr.1 aplinkoje planingai supilta gatvės konstrukcija, deliuvinius – Gr.SZ-2 aplinkoje viršutinėje dalyje aptikti labai silpni ir labai purūs gruntai, fliuvioglacialinius – tankus/labai tankus rupus gruntas, kraštinius glacialinius – Gr.1 aplinkoje 3 m gylyje aptiktas smėlingas dulkis. Dirvožemis dengia teritoriją Gr.SZ-2 aplinkoje 0,1 m storio sluoksniu.

2022 metų gruodžio mėnesį vykusių lauko darbų metu požeminis podirvio vanduo, esantis molingų gruntų smėlio lėšiuose, aptiktas lokaliai: Gr.SZ-2 - 0,50 m gylyje (abs. a. 155,02 m) ir Gr.1 - 3,0 m gylyje (abs. a. 150,94 m).

Lietingais periodais ir pavasario polydžio metu virš molingų gruntų Gr.2 aplinkoje žemės paviršiuje gali kauptis podirvio vanduo.

DOKUMENTO ŽYMUO	LAPAS	LAPŲ	LAIDA
2023/072-01-PP.AR	6	14	0

**REKONSTRUOJAMO KELIO ŽEMĖS SANKASOS IR DANGOS KONSTRUKCIJOS  
ĮVERTINIMAS (Čekoniškių gatvės)**

Kelio dangos konstrukcija sutikta tik Gr.1 aplinkoje. Ją sudaro po 9 cm storio asfalto danga ir 14 cm storio skaldos ir smėlio mišinio pagrindas, 17 cm storio šalčiui atsparus sluoksnis, kurį sudaro mažai dulkingas molingas žvyringas smėlis ([SD]). Bendras konstrukcijos storis – 40 cm. Sankasą sudaro 220 cm storio mažai dulkingas molingas smėlis ([SD]).

Pagal laboratorinius tyrimus mažai dulkingame molingame žvyringame smėlyje ([SD]) žvyringų dalelių didesnių nei 2 mm yra 17,8 %, dulquio molio dalelių mažesnių nei 0,063 mm, - 14,1 %, filtracijos koeficientas yra  $1,55 \cdot 10^{-5}$  m/s. Pagal šiuos parametrus (pagal atpažinimą ir aprašymą) gruntas priklauso mažai jautrių šalčiui gruntų klasei F2. Tinka kaip šalčiui nejautrus sluoksnis.

Pagal laboratorinius tyrimus mažai dulkingame molingame smėlyje ([SD]) žvyringų dalelių didesnių nei 2 mm yra 1,0 %, dulquio molio dalelių mažesnių nei 0,063 mm, - 13,7 %, filtracijos koeficientas yra  $1,29 \cdot 10^{-5}$  m/s. Pagal šiuos parametrus (pagal atpažinimą ir aprašymą) gruntas priklauso mažai jautrių šalčiui gruntų klasei F2. Tinka kaip šalčiui nejautrus sluoksnis.

Gr.SZ-2 aplinkoje aptikti tik natūralūs gruntai, kur iki 1,6 m gylio aptiktas labai silpnas smėlingas mažo plastiškumo molis, minkštas (ML, F2 šalčio jautrio klasė), iki 2,4 m gylio – labai purus mažai dulkingas molingas smėlis (SD, F2 šalčio jautrio klasė) ir gyliu – tankus/labai tankus mažai dulkingas molingas smėlis (SD, F2 šalčio jautrio klasė).

**IŠVADOS IR REKOMENDACIJOS**

- Geomorfologiniu požiūriu tyrimų plotas yra paskutinio apledėjimo Švenčionių kalvota moreninė aukštuma. Reljefas ledyno pakraščio ruožo glacialinis. Kelkraštyje – apie 2,5 m gylio griovys.
- Geologinį pjūvį sudaro antropogeniniai (t IV), deliuviniai (d IV), fliuvioglacialiniai (f III bl) ir kraštiniai glacialiniai (gt III gr) dariniai.
- Atsižvelgiant į genetines formavimosi sąlygas, litologinę sudėtį ir fizines mechanines savybes tyrimų plote išskirti 9 inžineriniai geologiniai sluoksniai. Antropogeninius darinius sudaro: Gr.1 aplinkoje iki 2,6 m gylio supilti rupūs gruntai (kelio konstrukcija): mažai dulkingas molingas žvyringas smėlis ([SD], IGS-1), mažai dulkingas molingas smėlis, su dulquio priemaiša ([SD], IGS-2), mažai dulkingas molingas smėlis, su žvirgždo priemaiša ([SD], IGS-3), mažai dulkingas molingas smėlis, su molio priemaiša ([SD], IGS-4). Deliuvinius darinius sudaro: Gr.SZ-2 po dirvožemiu esantis 40 cm storio stiprus mažo plastiškumo molis ir dulkis, labai standus (DM, IGS-6), gyliu 110 cm storio labai silpnas smėlingas mažo plastiškumo molis, minkštas (ML, IGS-4) ir labai purus mažai dulkingas molingas smėlis (SD, IGS-5). Fliuvioglacialinius darinius sudaro: mažai dulkingas molingas smėlis (SD, tankus IGS-8 ir labai tankus IGS-7). Kraštinius glacialinius darinius sudaro Gr.1 aplinkoje 3 m gylyje aptiktas smėlingas mažo plastiškumo dulkis, labai standus (DL, IGS-9). IGS pateiktos gruntų geotechninių rodiklių vertės taikytinos tik su sąlyga, kad gruntai bus apsaugoti nuo gamtinės sąrangos suardymo, persalimo, išdžiūvimo bei išmirkimo.
- Tyrimo metu tyrimų plote požeminis podirvio vanduo, esantis molingų gruntų smėlio lėšiuose, aptiktas lokaliai – 0,50 m gylyje (abs. a. 155,02 m) Gr.SZ-2 ir 3,0 m gylyje (abs. a. 150,94 m) Gr.1.

DOKUMENTO ŽYMUO	LAPAS	LAPŲ	LAIDA
2023/072-01-PP.AR	7	14	0

# PRIVAŽIAVIMO KELIO ATKARPOS NUO ČEKONIŠKIŲ G. IKI IR TIES ŽEMĖS SKLYPŲ ČEKONIŠKIŲ G. 12, VILNIUJE, STATYBOS PROJEKTAS

5. Lietingais periodais ir pavasario polydžio metu virš molingų gruntų Gr.2 aplinkoje žemės paviršiuje gali kauptis podirvio vanduo.
6. Inžinerinės geologinės sąlygos yra palankios statinio statybai, tačiau reikia atkreipti dėmesį į labai silpnus ir labai purius deliuvinius gruntuos, esančius Gr.SZ-2 aplinkoje iki 2,4 m gylio
7. Kelio dangos konstrukcija sutikta tik Gr.1 aplinkoje. Ją sudaro po 9 cm storio asfalto danga ir 14 cm storio skaldos ir smėlio mišinio pagrindas, 17 cm storio šalčiui atsparus sluoksnis, kurį sudaro mažai dulkingas molingas žvyringas smėlis ([SD]). Bendras konstrukcijos storis – 40 cm. Sankasą sudaro 220 cm storio mažai dulkingas molingas smėlis ([SD]).
8. Atliktos IGG tyrimų apimtys ir metodika leidžia pakankamai įvertinti tyrimų ploto inžinerinės geologinės sąlygas ir pagrindo parinkimą statinio pamatų parinkimui.

## 4. PROJEKTINIAI SPRENDINIAI

Vadovaujantis STR 2.06.04:2014 „Gatvės ir vietinės reikšmės keliai. Bendrieji reikalavimai“, projektuojama gatvė D kategorijos, numatoma asfalto dangos – 5,5 m pločio; pėsčiųjų šaligatvis iš vienos pusės, danga – betoninės plytelės 1,5 m pločio. Įvažiavimas iš Čekoniškių gatvės iškeltas į projektuojamo pėsčiųjų tako lygį iš betoninių trinkelėlių dangos. Gatvėje įrengiami kelio bartai (apibortuojama). Tarp važiuojamosios dalies ir pėsčiųjų šaligatvio projektuojama žalia zona 1 m. pločio, kuri bus apšviesta krūmai. Žalioje zonoje planuojamas apšvietimas. Apšvietimas planuojamas ir palei Čekoniškių gatvę iki artimiausio esamo apšvietimo stulpo. Sprendiniai rengiami pagal UAB Vilniaus apšvietimas išduotas sąlygas Nr. 117-22.

Ties sklypo kad. Nr. 0101/1673:702, Čekoniškių g. 12 pabaiga, projektuojamas įvažiavimas į sklypą kad. Nr. 0101/1673:702. Įvažiavimas projektuojamas iškeltas į tako pėsčiųjų lygį. Danga – betoninės trinkelės.

Pavadinimas	Mato vienetas	Kiekis	Pastabos
<b>III SKYRIUS SUSISIEKIMO KOMUNIKACIJOS</b>			
<b>1. Keliai (gatvės):</b>			
1.1. kategorija		D	Neypatingasis
1.2. ilgis	m	51,0	
1.3. plotis	m	5,5	
1.4. eismo juosto skaičius	vnt	2	
1.5. eismo juostų plotis	m	2,75	
1.6. šaligatvio plotis	m	1,5	trinkelės

Tikslesni numatomų elementų parametrai pateikti grafinėje projekto dalyje, Dangų plane (brėžinys: 2023/072-01-PP.B-02).

DOKUMENTO ŽYMUO	LAPAS	LAPŲ	LAIDA
2023/072-01-PP.AR	8	14	0

#### 4.1. Paruošiamieji darbai

Prieš pradėdant statybos darbus, būtina nustatyta tvarka gauti leidimą darbams vykdyti. Turi būti gautas leidimas atlikti požeminių komunikacijų, trukdančių gatvės rekonstrukcijos darbams, iškėlimo ir/ar rekonstravimo darbus. (jei tai būtina).

Pradėti statybos darbus Rangovas gali tik turint šiuos dokumentus:

- Parengtą ir patvirtintą statinio projektą (Darbo projektą);
- Statybos darbų žurnalą;
- Technologinį projektą;
- Leidimą riboti eismą.

Rangovas gali pradėti statybos darbus, kai statinio projektui pritarė techninis prižiūrėtojas spaudu „Pritariu statyti“.

Iki pagrindinių darbų pradžios būtina atlikti šiuos paruošiamuosius darbus:

- statybvietėje įrengti laikinas buitines patalpas, laikinus reikiamus inžinerinius tinklus (Rangovas privalo gauti sąlygas laikiniems (statybos laikotarpiui) statiniams įrengti ir projektavimo sąlygų statybos laikotarpiui energijai, vandeniui teikti, ryšių paslaugoms tenkinti ir pan. jeigu tai reikalinga);
- įrengti laikiną mechanizmą ir statybinės technikos saugojimo aikštelę;
- atlikti darbų zonos apstatymą ženklais (matomais ir tamsiu paros metu);
- pašalinti statybos darbams trukdančius, projekte numatytus kirsti želdinius;
- Vykdamt grunto judinimo darbus ties medžių šaknimis, juos atlikti rankiniu būdu arba naudojant oro kastuvą. Jokiu būdu nepažeisti (nenukirsti, nenutraukti) paviršinių ir giluminių medžių šaknų;
- vietose, kur yra augalinis gruntas, jį nuimti ir išsaugoti; vėliau šis gruntas turi būti panaudotas naujos vejės įrengimui arba esamos vejės atstatymui;
- užtikrinti vandens nuleidimą;
- atlikti geodezinį nužymėjimą;
- atlikti visus kitus paruošiamuosius darbus.

Statybos aikštelėje turi būti demontuoti projekte numatyti į darbų ribą patenkantis kelio ženklai, nukirsti želdiniai, nukastas esamas dirvožemio sluoksnis, demontuotos esamos dangos, bortai bei kiti eismo organizavimo elementai. Iki statybos darbų turi būti atlikti reikalingi darbai esamų inžinerinių tinklų apsaugojimui darbų vykdymo metu. Prieš pradėdant statybos darbus, darbų zonoje esantys ir sprendinių neatitinkantys elementai (inžineriniai tinklai, esamos dangos, želdiniai ir kt.) šalinami arba rekonstruojami vadovaujantis techninio projekto brėžiniais ir techninėmis specifikacijomis.

Pagal LR Vyriausybės 2008 m. kovo 12 d. Nr. 206 nutarimą „Dėl kriterijų, pagal kuriuos medžiai ir krūmai, augantys ne miškų ūkio paskirties žemėje, priskiriami saugotiniems, sąrašo patvirtinimo ir medžių ir krūmų priskyrimo saugotiniems“ medžiai ir krūmai augantys ne miško ūkio paskirties žemėje, miestelių bendro naudojimo teritorijose ir miestų kitose valstybinės žemės teritorijose priskiriami saugotiniems.

Pagal LR aplinkos ministro 2008 m. sausio 31 d. įsakymą Nr. D1-87 „Dėl Saugotinių medžių ir krūmų kirtimo, persodinimo ar kitokio pašalinimo atveju, šių darbų vykdymo ir leidimų šiems darbams išdavimo,

DOKUMENTO ŽYMUO	LAPAS	LAPŲ	LAIDA
2023/072-01-PP.AR	9	14	0

# PRIVAŽIAVIMO KELIO ATKARPOS NUO ČEKONIŠKIŲ G. IKI IR TIES ŽEMĖS SKLYPŲ ČEKONIŠKIŲ G. 12, VILNIUJE, STATYBOS PROJEKTAS

medžių ir krūmų vertės atlyginimo tvarkos aprašo patvirtinimo“ saugotini medžiai ir krūmai neatlyginamai gali būti kertami, kai auga teritorijoje, kuri numatoma naudoti valstybiniais geležinkeliams, magistraliniams vamzdynamics, aukštos įtampos elektros linijoms, valstybinės reikšmės keliams, gatvėms tiesti, rekonstruoti, svarbioms valstybinės reikšmės statyboms.

Saugotinių medžių ir krūmų kirtimo, persodinimo ar kitokio pašalinimo, genėjimo darbai gali būti vykdomi turint savivaldybės išduotą leidimą saugotinių medžių ir krūmų kirtimo, persodinimo ar kitokio pašalinimo darbams, genėjimui ir atlyginus medžių ir krūmų vertę, nurodytą leidime.

Šalia darbo zonos esančius išsaugomus medžius laikinai aptaisyti lentomis arba mediniais skydais iki 2 m aukščio. Tranšėjos šalia esamų medžių, esant reikalui, kasamos su išramstymu, nepažeidžiant medžių šaknų.

Darbų ribose nukertami medžiai ir krūmai, trukdantys tako ir gatvės, nuvažos statybos darbams. Šalinami želdiniai pažymėti dangų plano brėžinyje/ Pašalinami kelmai. Kelmai susmulkinami medžių atliekų smulkintuvu. Iškirstų želdinių plotas išvalomas.

Dangų ardyimas ir atstatymas, žemės darbai atliekami vadovaujantis STR 1.06.01:2016.

Prieš statybos darbų pradžią Rangovas privalo gauti leidimą kasinėjimo darbams.

## 4.2. Žemės sankasa

Privažiavimo kelio (gatvės) dangos konstrukcijai įrengti, atliekami esamos dangos nufrezavimas ir lovio kasimo darbai, pagal projektuojamo išilginio profilio altitudes, bei projektuojamos dangos konstrukcijos skersinius profilius.

Pėsčiųjų tako, šaligatvio dangų konstrukcijai įrengti, atliekami esamo dirvožemio ir grunto nukasimo darbai, pagal projektuojamo išilginio profilio altitudes, bei projektuojamos dangos konstrukcijos skersinius profilius.

Sankasos gruntui naudojamas gruntas turi atitikti F1, F2 ar F3 jautrumo šalčiui kategorijas. Žemės darbai apima dirvožemio pašalinimą, esamos pagrindo konstrukcijos grunto kasimas ekskavatoriumi ir pakrovimą į transporto priemones, vežimą į sandėliavimo vietą. Išverstas gruntas profiliuojamas taip, kad nebūtų plauamas paviršinio vandens ir negalėtų užslinkti ant šalia esančių plotų. Atliekamas iškasamas gruntas turi būti išvežamas į Užsakovo nurodytą vietą.

Darbai turi būti atliekami vadovaujantis IT ŽS 17 „Automobilių kelių žemės darbų atlikimo ir žemės sankasos įrengimo taisyklės“, projekto brėžiniais, darbų kiekių žiniaraščiais ir darbų aprašymu.

Projektuojamo privažiavimo praeinančių požeminių komunikacijų apsaugos zonoje žemės darbus galima vykdyti tik iškvietus požemines komunikacijas eksploatuojančių organizacijų atstovus. Požeminių tinklų apsaugos zonoje žemės darbus būtina vykdyti rankiniu būdu.

Iškastos duobės ir tranšėjos turi būti pažymėtos gerai matomais ženklais (matomais ir tamsiu paros metu) bei aptvertos. Tranšėjose atsiradus gruntiniam arba atmosferiniam vandeniui, jis turi būti nedelsiant pašalintas siurbliais ir nuvestas į esamą lietaus nuotekų liniją.

Visi pažeisti vejos plotai užpilami 10 cm dirvožemio sluoksniu ir užsėjami žole.

Laikinos statybų aikštelės ir statybinių medžiagų sandėliavimo aikštelės vietą parenka Rangovas suderinęs su Užsakovu.

Žemės sankasos viršus projektuojamas su 4,0 % skersiniu nuolydžiu.

DOKUMENTO ŽYMUO	LAPAS	LAPŲ	LAIDA
2023/072-01-PP.AR	10	14	0

### 4.3. Dangos

Dangos projektuojamos atsižvelgiant į gatvės paskirtį, bei esamas geologines sąlygas. Bus įrengiamos naujos, pilnos konstrukcijos dangos. Atskirų dangų įrengimo vietos pažymėtos dangų plano brėžinyje.

Privažiavimo gatvės konstrukcija projektuojama, įvertinant jos naudojimą lengvojo transporto ir pasitaikančio sunkiojo transporto eismui (STR 2.06.04:2014 18 lentelę, Lengvųjų automobilių eismas ir pasitaikantis sunkiojo transporto eismas ir pagal 18 lentelę, D kategorijos gatvėms), atsižvelgiant į dangos konstrukcijos klasę pagal taisyklių 11 lentelės, parenkame rekomenduojamą dangos konstrukcijos klasę DK0,1

Pagrindinės gatvės konstrukcija:

- Viršutinis asfalto dangos sluoksnis AC 11 VN - 4 cm;
- Asfalto pagrindo sluoksnis iš mišinio AC 22 PN - 8 cm;
- Skaldos pagrindo sluoksnis iš nesurištojo mineralinių medžiagų mišinio 0/45 - 20 cm;
- Apsauginis šalčiui atsparus sluoksnis -33 cm.
- Pagerintas arba pakeistas gruntas pagal MN GPSR 12

11 lentelė. Trinkelių ir plokščių dangų konstrukcijos ant F2 ir F3 klasės gruntų

(sluoksnių storiai nurodyti cm; ▼ mažiausio deformacijos modulio  $E_{v2}$  vertės nurodytos MPa)

Eil. Nr.	Dangų konstrukcijų klasė	DK 100	DK 32	DK 10	DK 3	DK 2	DK 1	DK 0,3	DK 0,1	
	Projektinė apkrova A (ESAs), mln.	A	> 32	> 10-32	> 3,0-10	> 2,0-3,0	> 1,0-2,0	> 0,3-1,0	> 0,1-0,3	≤ 0,1
1.	Trinkelių arba plokščių danga <sup>1)</sup> Pasluoksnis <sup>4)</sup> Skaldos pagrindo sl. $E_{v2} \geq 180(150; 120)$ MPa AŠAS	Skaldos pagrindo sluoksnis ant AŠAS								

Pav. 6 Automobilių kelių standartizuotų dangų konstrukcijų projektavimo taisyklės KPT SDK 19

Įvažiavimo dangos konstrukcija:

- Betoninių trinkelių danga - 8 cm;
- Posluoksnis iš nesurištojo mineralinių medžiagų mišinio 0/5 - 3 cm;
- Skaldos pagrindo sluoksnis iš nesurištojo mineralinių medžiagų mišinio 0/45 - 15 cm;
- Apsauginis šalčiui atsparus sluoksnis - 39 cm.

Projektuojamos konstrukcijos, atsižvelgiant į dangos konstrukcijos klasę pagal KPT SDK 19 13 lentelės 1 eilutę parinktos:

13 lentelė. Pėsčiųjų ir dviračių takų dangų konstrukcijos ant F2 ir F3 klasės gruntų

(sluoksnių storiai nurodyti cm; ▼ mažiausio deformacijos modulio  $E_{v2}$  vertės nurodytos MPa)

Eil. Nr.	Dangos konstrukcija su:	Asfalto danga	Betono danga	Trinkelių arba plokščių danga <sup>1)</sup>	Žvyro danga (dangos sluoksnis be rišiklių) <sup>2)</sup>
1.	Danga Pasluoksnis <sup>3)</sup> Skaldos pagrindo sl. $E_{v2} \geq 120(100)$ MPa ŠNS				

Šaligatvio:

DOKUMENTO ŽYMUO	LAPAS	LAPŲ	LAIDA
2023/072-01-PP.AR	11	14	0

# PRIVAŽIAVIMO KELIO ATKARPOS NUO ČEKONIŠKIŲ G. IKI IR TIES ŽEMĖS SKLYPŲ ČEKONIŠKIŲ G. 12, VILNIUJE, STATYBOS PROJEKTAS

- Betoninių plytelių danga - 8 cm;
- Posluoksnis iš nesurišto mineralinių medžiagų mišinio 0/5 - 3 cm;
- Skaldos pagrindo sluoksnis iš nesurišto mineralinių medžiagų mišinio 0/45 - 15 cm;
- Šalčiui nejautrus sluoksnis - 19 cm.

## 4.4. Skersinis profilis

Privažiavimo kelio dangos plotis – 5,5 m. Dvi eismo juostos po 2,75 m. Kelio profilis vienslaidis 2,0 proc.

## 4.5. Sankryžos ir nuvažos

Numatomos nuvažos į teritorijas, kurios spinduliai parenkami pagal STR 2.06.04:2014 „Gatvės ir vietinės reikšmės keliai. Bendrieji reikalavimai“ 22 lentelę. Nuvažos projektuojamos iš trinkelio dangos ir aprėminamos kelio bortais. Nuvažų sprendiniai parodyti dangų plane 2023/072-01-PP-B-02

## 4.6. Vandens nuvedimas

Paviršinis vanduo nuvedamas suformuotais nuolydžiais į projektuojamus lietaus nuvedimo tinklus (vandens surinkimo šulinius). Bus rengiama lietaus nuotekų projekto dalis pagal UAB „Grinda“ išduotas sąlygas 2022-09-07 Nr. 22/369.

## 4.7. Priemonės žmonėms su negalia

Projektas parengtas vadovaujantis STR 2.03.01:2019 „Statinių prieinamumas“ nurodymais.

Susisiekimo infrastruktūra projektuojama taip, kad nesukeltų kliūčių negalią turintiems žmonėms. Pėsčiųjų takų dangos – pakankamai šiurkščios, neslidžios, siūlės tarp plytelių ne platesnės nei 15mm, takų zonoje esančių grotų, dangčių ir pan. kiaurymės ne platesnės nei 15mm. Ant pėsčiųjų takų ar šaligatvių įrengiamų dangčių, grotų, trapų ar kitų kliūčių paviršių lygiai skiriasi nuo takų ar šaligatvių paviršiaus lygio ne daugiau kaip 10mm. Važiuojamosios dalies ir takų dangos nuolydis ŽN automobilių siurbimo vietose yra ne didesnis kaip 1:50 (2%) bet kuria kryptimi. Pėsčiųjų tako plotis yra ne mažesnis kaip 1200 mm. Pėsčiųjų tako išilginis nuolydis yra ne didesnis kaip 1:20 (5%).

Projekte bus numatytos ir specialios dangos neįgaliesiems ir silpnaregiams.

## 4.8. Apšvietimas

Apšvietimo sprendiniai yra pateikti Gatvių apšvietimo tinklai projekto dalyje. Rengiamas apšvietimo tinklų projektas.

Sprendiniai rengiami pagal UAB Vilniaus apšvietimas išduotas sąlygas Nr. 117-22.

## 4.9. Apželdinimas

Tvarkomos gatvės suformuotą paviršių numatoma apsėti veja, apsodinti krūmais - kalninis serbentas Ribes alpinum. Sodavimo tankis 2,5 vnt./1 kv m. Šaknų tūris C3. Krūmo sodavimo zona mulčiuojama lapuočių mulču. Sluoksnio storis – 5 cm.. Statybos metu sugadintos esamos dangos turi būti atstatomos.

## Baigiamieji darbai

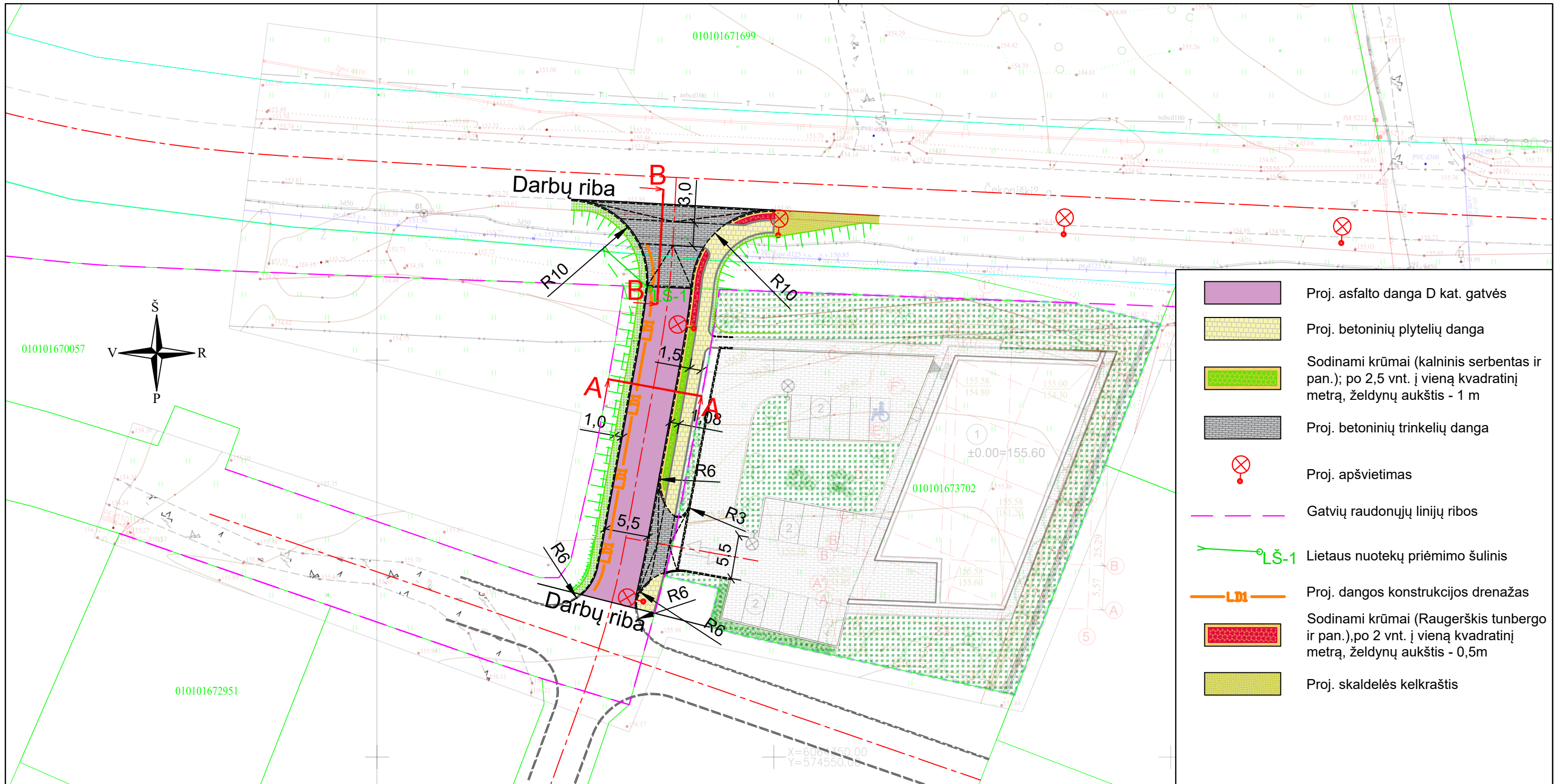
DOKUMENTO ŽYMUO	LAPAS	LAPŲ	LAIDA
2023/072-01-PP.AR	12	14	0

# PRIVAŽIAVIMO KELIO ATKARPOS NUO ČEKONIŠKIŲ G. IKI IR TIES ŽEMĖS SKLYPŲ ČEKONIŠKIŲ G. 12, VILNIUJE, STATYBOS PROJEKTAS

---

Atlikus gatvės statybos darbus sutvarkoma statybvietė, atstatomas pažeistas augalinis sluoksnis. Visos atliekos turi būti išvežtos į atitinkamas atliekų surinkimo ir utilizavimo vietas.

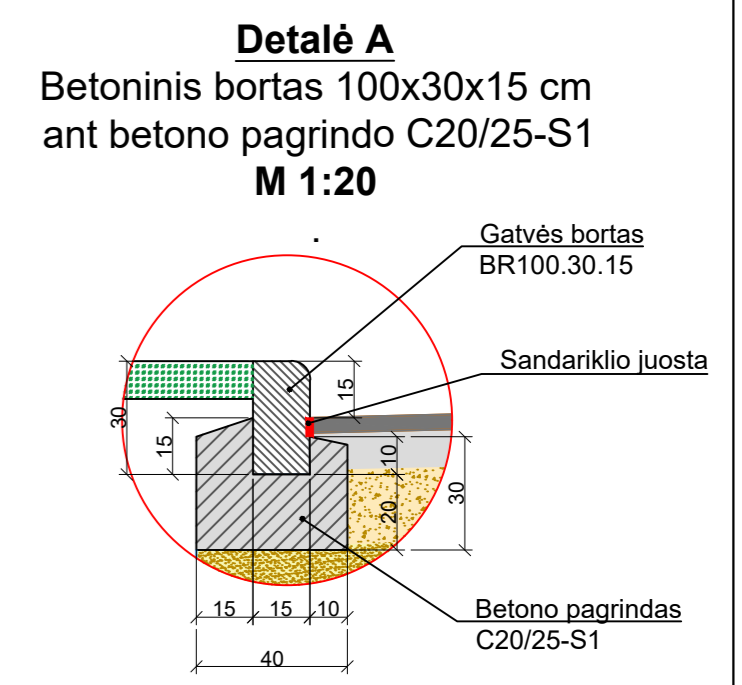
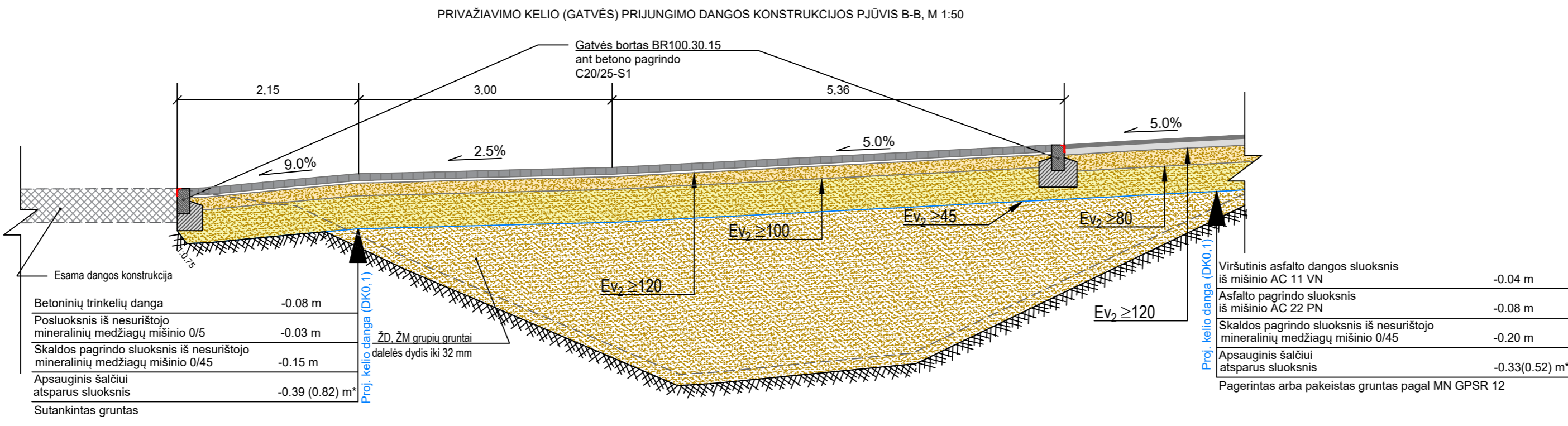
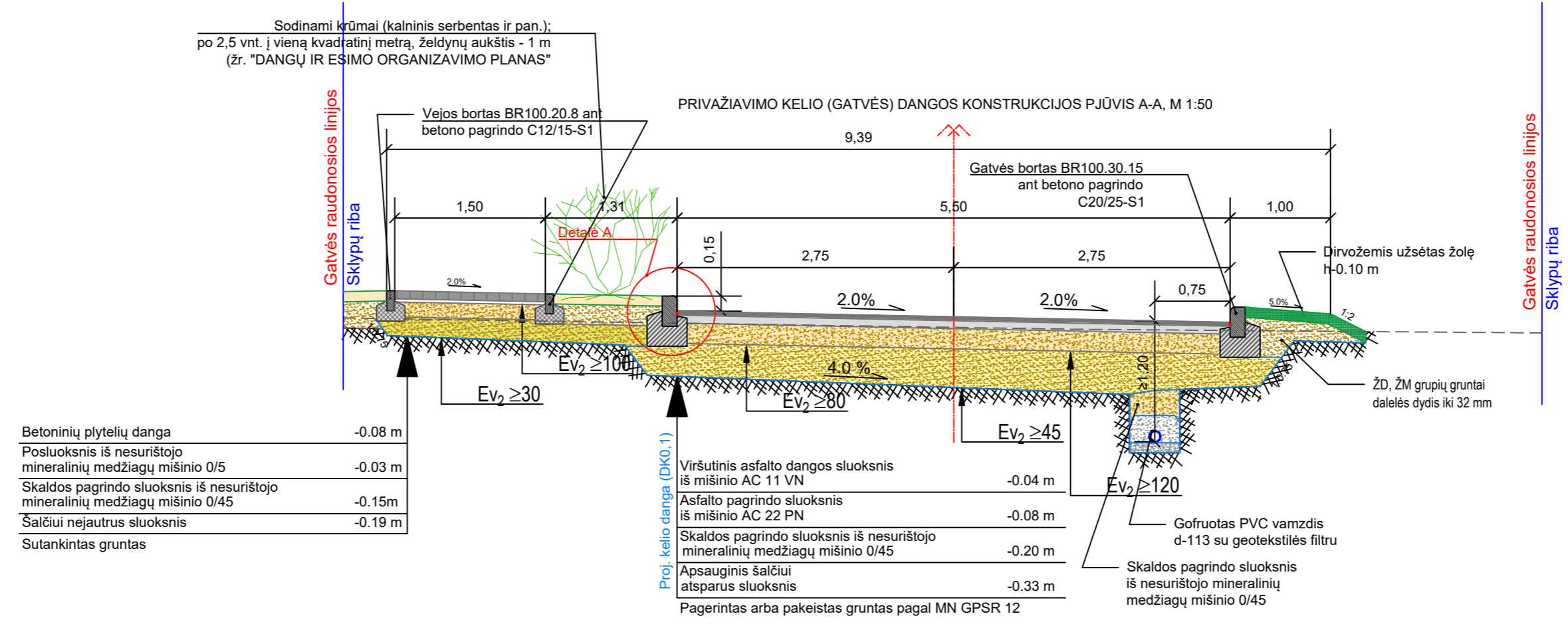
DOKUMENTO ŽYMUO	LAPAS	LAPŲ	LAIDA
2023/072-01-PP.AR	13	14	0



- Proj. asfalto danga D kat. gatvės
- Proj. betoninių plytelių danga
- Sodinami krūmai (kalninis serbentas ir pan.); po 2,5 vnt. į vieną kvadratinį metrą, želdynų aukštis - 1 m
- Proj. betoninių trinkelėlių danga
- Proj. apšvietimas
- Gatvių raudonųjų linijų ribos
- LŠ-1 Lietaus nuotekų priėmimo šulinis
- Proj. dangos konstrukcijos drenažas
- Sodinami krūmai (Raugerškis tunbergo ir pan.), po 2 vnt. į vieną kvadratinį metrą, želdynų aukštis - 0,5m
- Proj. skaldelės kelkraštis

TOPOGRAFINIS PLANAS M 1:500 Vienas centimetras plane atitinka 5 metrus vietovėje				
<b>UAB "GeoMind"</b> Mob. tel. 867012093 info@geomind.lt				
Planinės padėties tikslumas 0.04 m., aukščio padėties tikslumas 0.04 m.		TIIIS1-20221007-		
pareigos	v., pavardė	parašas	data	A.V.
Direktorius Pažymėjimo Nr. IGKV-76	M. Genelis		2022 10	
Koordinacių sistema LKS-94, aukščių sistema LAS07				
UŽSAKOVAS	UAB "Politas"			
OBJEKTAS	Topografinis planas pilno turinio M 1:500			
ADRESAS	Čekoniškių g. 12, Vilniaus m.			

	0	2023-02	Statybą leidžiančiam dokumentui gauti, ekspertizei, statybai	
LAI DA	IŠLEIDIMO DATA	LAIDOS STATUSAS. KEITIMO PRIEŽASTIS (JEI TAIKOMA).		
KVAL. PATV. DOK. NR.	<b>ATESTUOTAS INŽINIERIUS</b>		STATINIO PROJEKTO PAVADINIMAS	
			Privažiavimo kelio atkarpos nuo Čekoniškių g. iki ir ties žemės sklypu Čekoniškių g. 12, Vilniuje statybos projektas	
			STATINIO NUMERIS IR PAVADINIMAS	
20688	SPV	INESA ČUBAROVA		01-Gatvė
27114	SPDV	VALENTINAS ŠILOBRITAS		
			DOKUMENTO PAVADINIMAS	
			DANGŲ (SKLYPO) PLANAS, M 1:500	
			0	
KALBOS TRUMP. LT	STATYTOJAS		DOKUMENTO ŽYMUO	
	Vilniaus miesto savivaldybė UŽSAKOVAS UAB „Politas“		2023/072-01-PP.B- 02	
			LAPAS	LAPŲ
			1	1



PASTABOS:  
\* - Apsauginio šalčiui atsparus sluoksnio storiai "()" nurodyti įvertinant skersinius 4 proc. nuolydžius.

PASTABOS:  
1. Ev2 reikšmės nurodytos MPa;  
2. Profilio matmenys duoti metrais.  
3. Projektuojamos dangos turi būti sklandžiai privedamos prie esamų dangų aukščių.

0	2023-02	Statybą leidžiančiam dokumentui gauti, ekspertizei, statybai	
LAIDA	IŠLEIDIMO DATA	LAIDOS STATUSAS. KEITIMO PRIEŽASTIS (JEI TAIKOMA).	
KVAL. PATV. DOK. NR.			STATINIO PROJEKTO PAVADINIMAS Privažiavimo kelio atkarpos nuo Čekoniškių g. iki ir ties žemės sklypu Čekoniškių g. 12, Vilniuje, statybos projektas
20688	SPV	INESA ČUBAROVA	STATINIO NUMERIS IR PAVADINIMAS 01-Gatvė
27114	SPDV	VALENTINAS ŠILOBRITAS	
			DOKUMENTO PAVADINIMAS DANGOS KONSTRUKCIJOS SKERSINIAI PJŪVIAI, M 1:500
			LAIDA 0
KALBOS TRUMP. LT	STATYTOJAS UŽSAKOVAS	Vilniaus miesto savivaldybė UAB „Politas“	DOKUMENTO ŽYMUO 2023/072-01-PP.B- 04
			LAPAS LAPŲ 1 1



## VILNIAUS MIESTO SAVIVALDYBĖS ADMINISTRACIJA

PRITARIU  
 Infrastruktūros skyriaus  
 L.e. skyriaus vedėjo pareigas  
 Arūnas Visockas

## INŽINERINIO STATINIO PROJEKTINIŲ PASIŪLYMŲ RENGIMO UŽDUOTIS

20\_\_ m. \_\_\_\_\_ d. Nr. A358- /22 (2.9.4.5E-INF)

Eil. nr.	Pavadinimas	Reikalavimai
<b>I. Bendra informacija apie projektą</b>		
1.	Projekto pavadinimas (STR 1.04.04:2017 „Statinio projektavimas, projekto ekspertizė“ papunktis 6.8.)	<i>Privažiavimo kelio atkarpos nuo Čekoniškių g. iki ir ties žemės sklypu Čekoniškių g. 12 statybos projektas</i>
2.	Statytojas	<i>Vilniaus miesto savivaldybė el. paštas: savivaldybe@vilnius.lt</i>
3.	Užsakovas	<i>UAB „Politas“ į.k. 303235348, <a href="mailto:raimundas.zidonis@gmail.com">raimundas.zidonis@gmail.com</a>.</i>
4.	Projektuotojas	<i>MB „Atestuotas inžinierius“ <a href="mailto:info@atestuotas.lt">info@atestuotas.lt</a></i>
5.	Pagrindinė statinio naudojimo paskirtis (pagal STR 1.01.03:2017 „Statinių klasifikavimas“)	<i>Inžineriniai statiniai: susisiekimo komunikacijos</i>
6.	Projektinių pasiūlymų rengimo tikslas	<i>Informuoti visuomenę apie statinio projektavimą pagal statybos techninio reglamento STR 1.04.04:2017 „Statinio projektavimas, projekto ekspertizė“ reikalavimus.</i>
7.	Statinio (-ių) ar statinių grupės kategorija (pagal STR 1.01.03:2017 „Statinių klasifikavimas“)	<i>neypatingasis statinys</i>
8.	Kita informacija (kultūros paveldo, saugomos teritorijos)	<i>nėra</i>
9.	Esamos statinio konstrukcijos, jų funkcinė paskirtis.	<i>nėra</i>
<b>II. Projektinių pasiūlymų apimtis ir statytojo pateikiami duomenys</b>		
10.	Projektinių pasiūlymų apimtis	<i>- aiškinamasis raštas; - teritorijų planavimo dokumento sprendiniai, susijusieji su rengiamu projektu, nagrinėjama teritorija (Žemės sklypo Padekaniškių g. 11 (Geležių g. 2) (kad. Nr. 0101/0167:57), Pilaitės seniūnijoje, detalusis planas (2013-06-18, T00060716 (000133003250)); - duomenys apie esamą ir perspektyvinį eismo intensyvumą</i>

		<p>(dviračiai, pėstieji, automobiliai);</p> <ul style="list-style-type: none"> <li>- dangų planas, rodyti aiškiai sklypų ribas, gatvės/ių raudonųjų linijų ribas (neryškiais sluoksniais rodyti gretiminių teritorijų užstatymą, sprendinius, jungtis, esamus ir planuojamus želdinius, kitą);</li> <li>- skersinis/iai pjūvis/iai charakteringose vietose (pjūviuose rodyti visus gatvės elementus, tame tarpe gatvės RL, sklypų ribas, esamus ir planuojamus želdinius);</li> <li>- lietaus surinkimo ir nuvedimo pasiūlymai; Pasiūlyti tvarius lietaus vandens surinkimo ir kitus tvarią aplinką formuojančius sprendinius panaudojant susiklosčiusios gamtinės situacijos potencialą.</li> <li>- apželdinimo pasiūlymai (Nauji projektuojami želdiniai ir medžiai turi būti pažymėti sutartiniais ženklais, kurie žymėjimu skiriasi nuo esamų paliekamų želdinių žymėjimo. Parenkamos aplinkai būdingos ir/arba vietinės, nesudėtingai prižiūrimos, įvairios augalų rūšys;</li> <li>- apšvietimo pasiūlymai;</li> <li>- esamų medžių inventORIZACIJA ir esamų gamtos elementų vertinimas</li> </ul>
11.	Pateikiami dokumentai, nurodomi projektinių pasiūlymų rengimo dokumentams taikomi teisės aktai.	<ul style="list-style-type: none"> <li>- Žemės sklypo Padekaniškių g. 11 (Geležių g. 2) (kad. Nr. 0101/0167:57), Pilaitės seniūnijoje, detalusis planas (2013-06-18, T00060716 (000133003250));</li> <li>- prisijungimo sąlygos 2022-08-10 Nr. 22/405;</li> <li>- statybą reglamentuojantys teisės aktai;</li> <li>- Vilniaus miesto savivaldybės gatvių infrastruktūros standartas <a href="https://gatviustandartas.vilnius.lt/wp-content/uploads/2021/10/Vilniaus-gatviu-standartas.pdf">https://gatviustandartas.vilnius.lt/wp-content/uploads/2021/10/Vilniaus-gatviu-standartas.pdf</a></li> <li>- Vilniaus miesto savivaldybės administracijos direktoriaus 2018 m. gruodžio 17 d. įsakymu Nr. 30-3844/1892.1.IE-TD20 patvirtintos Susisieikimo pėsčiomis projektų Vilniaus miesto savivaldybėje rengimo ir įgyvendinimo rekomendacijos <a href="https://vilnius.lt/lt/savivaldybe/miesto-ukis-ir-transportas/susisiekimo-pesciomis-projektu-rekomendacijos/">https://vilnius.lt/lt/savivaldybe/miesto-ukis-ir-transportas/susisiekimo-pesciomis-projektu-rekomendacijos/</a>;</li> <li>- Vilniaus miesto savivaldybės administracijos direktoriaus 2009-10-15 patvirtintu įsakymu Nr. 30-1783 „Techninių eismo reguliavimo priemonių įrengimo ir jų priežiūros Vilniaus mieste aprašas“</li> <li>- Lietuvos Respublikos aplinkos ministro 2007 m. gruodžio 29 d. įsakymu Nr. D1-717 Lietuvos Respublikos aplinkos ministro 2016 m. rugpjūčio 24 d. Nr. D1-565 redakcija „Medžių ir krūmų veisimo, vejų ir gėlynų įrengimo taisyklės“</li> <li>- „Želdinių apsaugos, vykdant statybos darbus, taisyklės“, patvirtintos LR aplinkos ministro 2010-03-15 įsakymu Nr. D1-193;</li> <li>- Lietuvos Respublikos želdynų įstatymas (Nr. XIV-199);</li> <li>- Grafinis/informacinis medžių žymėjimas plane ir medžių inventORIZACIJA lentelės sudėtis <a href="https://vilnius.lt/">Vilniaus miesto savivaldybė - Želdynai (vilnius.lt)</a>.</li> </ul>
<b>III. Reikalavimai projektiniams pasiūlymams</b>		
12	Esminiai funkciniai (paskirties) reikalavimai	- Sprendiniai turi atitikti Prisijungimo prie susisieikimo komunikacijų sąlygų 2022-08-10 Nr. 22/405 ir susisieikimo

	statiniui	<i>komunikacijų statybą reglamentuojančių teisės aktų reikalavimus.</i>
13	Reikalavimai architektūros (estetinius aplinkai, kraštovaizdžiui	<i>Susisiekimo sistemos dizaino detalės, elementų pločiai, skerspjūviai turi išlaikyti vieningus funkciškai pagrindžiamus parametrus. - Sprendiniai turi atitikti universalaus dizaino principus. - Projekto sprendiniuose numatyti „suvesti“ vienodas dangas, kad jos nebūtų skirtingos, nedisonuotų „viduryje kelio, tako“.</i>
14	Nurodymai sprendinių derinimui, jų pritarimui	<i>Projektinius pasiūlymus derinti su Infrastruktūros darbų priežiūros ir inžinerinių statinių projektų ir projektinių pasiūlymų vertinimo darbo grupe.</i>
15	Nurodymai projektinių pasiūlymų vaizdinės informacijos parengimui	
16	Reikalavimai projekto rengimo dokumentų kalbai (-oms).	<i>Lietuvių kalba</i>
17	Reikalavimai projekto rengimo dokumentų įforminimui, sudėčiai ir pan.	<i>- dokumentai pateikiami elektronine forma, pdf formatu pasirašyti el. parašu, 1 vnt. skaitmeninėje laikmenoje (Kiekvienos rinkmenos (failo) minimalus raiškos reikalavimas – 200 dpi, maksimalus dydis – 30 MB).</i>
<b>IV. Projektuotojo autorines teises ir galimi projekto keitimai</b>		
18	<i>Projektuotojas turi jo parengtų projektinių pasiūlymų autorines teises. Statytojas be projektuotojo sutikimo projekto kopijas gali naudoti tik tam tikslui, kuriam skirtas Projektas.</i>	

**DETALŪS METADUOMENYS**

<b>Dokumento sudarytojas (-ai)</b>	Vilniaus miesto savivaldybė 188710061, Konstitucijos pr. 3, LT-09601, Vilnius
<b>Dokumento pavadinimas (antraštė)</b>	PROJEKINIŲ PASIŪLYMŲ UŽDUOTIS Privaziavimo kelio atkarpos nuo Čekoniškių g. iki ir ties žemės sklypu Čekoniškių g. 12 statybos projektas
<b>Dokumento registracijos data ir numeris</b>	2022-12-06 Nr. A358-142/22(2.9.4.5E-INF)
<b>Dokumento gavimo data ir dokumento gavimo registracijos numeris</b>	–
<b>Dokumento specifikacijos identifikavimo žymuo</b>	ADOC-V1.0
<b>Parašo paskirtis</b>	Pasirašymas
<b>Parašą sukūrusio asmens vardas, pavardė ir pareigos</b>	Arūnas Visockas, L. e. Infrastruktūros skyriaus vedėjo pareigas, Infrastruktūros skyrius
<b>Sertifikatas išduotas</b>	ARŪNAS VISOCKAS, Vilniaus miesto savivaldybės administracija LT
<b>Parašo sukūrimo data ir laikas</b>	2022-12-06 09:47:39 (GMT+02:00)
<b>Parašo formatas</b>	XAdES-T
<b>Laiko žymoje nurodytas laikas</b>	2022-12-06 09:44:32 (GMT+02:00)
<b>Informacija apie sertifikavimo paslaugų teikėją</b>	ADIC CA-A, Asmens dokumentu israsymo centras prie LR VRM LT
<b>Sertifikato galiojimo laikas</b>	2021-12-07 09:47:57 – 2024-12-06 09:47:57
<b>Informacija apie būdus, naudotus metaduomenų vientisumui užtikrinti</b>	"Registravimas" paskirties metaduomenų vientisumas užtikrintas naudojant "RCSC IssuingCA, VI Registru centras - i.k. 124110246 LT" išduotą sertifikatą "Dokumentų valdymo sistema Avilys, Vilniaus miesto savivaldybės administracija, i.k. 188710061 LT", sertifikatas galioja nuo 2021-12-20 09:38:49 iki 2024-12-19 09:38:49
<b>Pagrindinio dokumento priedų skaičius</b>	–
<b>Pagrindinio dokumento pridedamų dokumentų skaičius</b>	–
<b>Priedamo dokumento sudarytojas (-ai)</b>	–
<b>Priedamo dokumento pavadinimas (antraštė)</b>	–
<b>Priedamo dokumento registracijos data ir numeris</b>	–
<b>Programinės įrangos, kuria naudojantis sudarytas elektroninis dokumentas, pavadinimas</b>	Dokumentų valdymo sistema „Avilys“, versija 3.5.69.1
<b>Informacija apie elektroninio dokumento ir elektroninio (-ių) parašo (-ų) tikrinimą (tikrinimo data)</b>	Atitinka specifikacijos keliamus reikalavimus. Visi dokumente esantys elektroniniai parašai galioja (2022-12-06 09:58:34)
<b>Paieškos nuoroda</b>	–
<b>Papildomi metaduomenys</b>	Nuorašą suformavo 2022-12-06 09:58:34 Dokumentų valdymo sistema „Avilys“