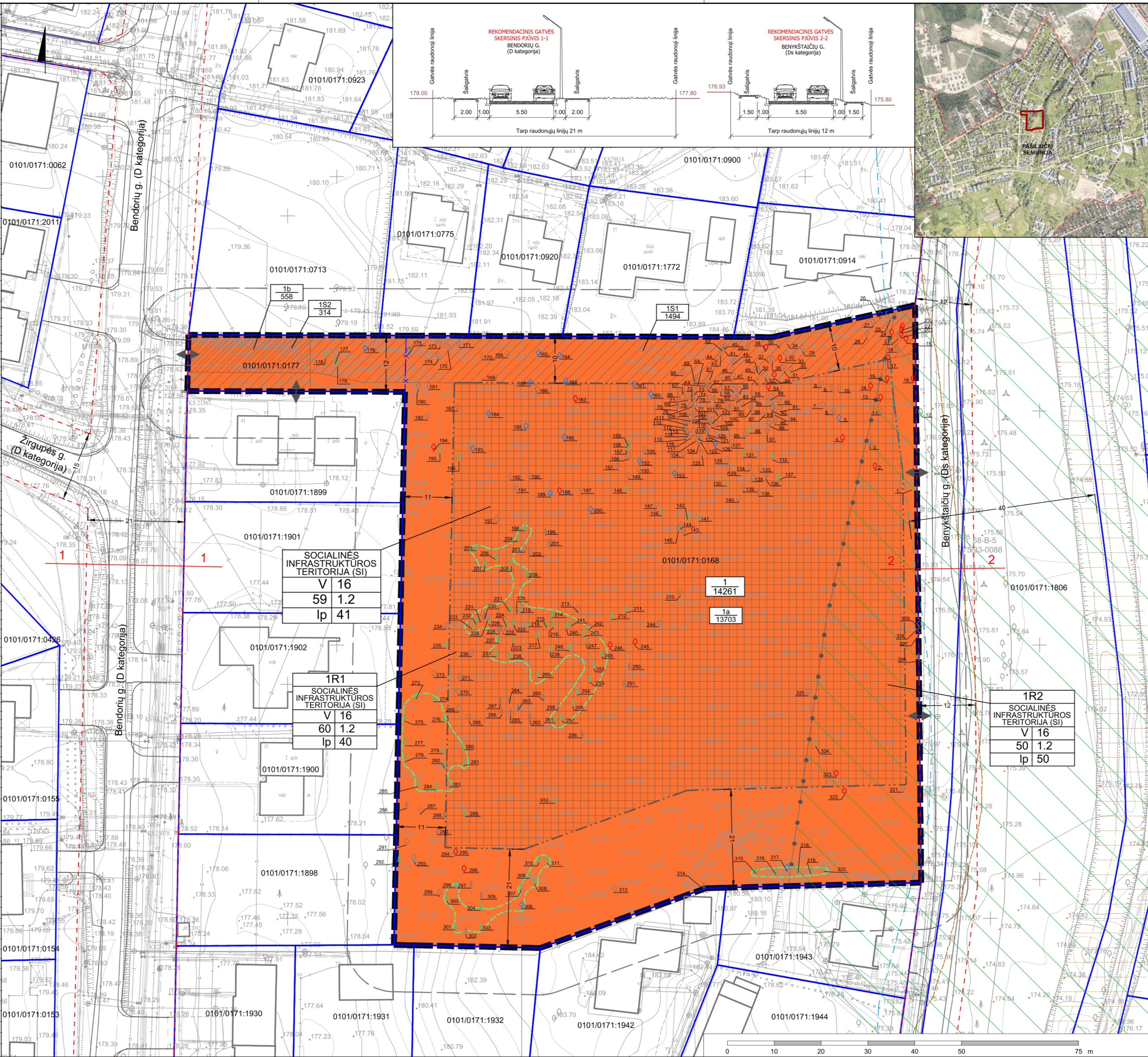


Medžių inventarizacinė lentelė					
Nr.	Rūšis	Kamieno skersmuo (cm)	Nr.	Rūšis	Kamieno skersmuo (cm)
1.	Beržas	21	110	Tuopa	21
2.	Uosial. klevas	22; 13; 11	111	Tuopa	12
3.	leva	12; 6	112	Tuopa	17
4.	Uosial. klevas	7; 7	113	Tuopa	11
5.	Slyva	13; 10; 8	114	Tuopa	14; 8
6.	Vyšnia	7	115	Tuopa	16
7.	leva	8	116	Tuopa	12
8.	Vyšnia	9	117	Tuopa	5
9.	Vyšnia	8	118	Tuopa	11
10.	Vyšnia	7	119	Tuopa	19
11.	Slyva	7; 7	120	Tuopa	13
12.	Beržas	13	121	Tuopa	8
13.	Uosial. klevas	7	122	Tuopa	6
14.	Uosial. klevas	8	123	Tuopa	4
15.	Uosial. klevas	9	124	Tuopa	6
16.	Uosial. klevas	6	125	Tuopa	6
17.	Uosial. klevas	7	126	Kriaušė	21; 19; 14
18.	Tuopa	6	127	Tuopa	25
19.	Uosial. klevas	9	128	Tuopa	6
20.	Uosial. klevas	6	129	Tuopa	6
21.	Tuopa	7	130	Beržas	37
22.	Uosial. klevas	6	131	Beržas	45
23.	Uosial. klevas	6	132	Pušis	38
24.	Uosial. klevas	8; 9; 10	133	Tuopa	10
25.	Tuopa	10	134	Tuopa	14; 8
26.	Tuopa	12	135	Tuopa	8
27.	Tuopa	8	136	Tuopa	6; 7; 7; 9; 6; 7; 8
28.	Tuopa	6	137	Tuopa	10
29.	Vyšnia	7	138	Tuopa	10
30.	Vyšnia	7	139	Tuopa	17
31.	Vyšnia	10	140	Tuopa	8
32.	leva	18	141	Gluosnis	18; 17
33.	Uosial. klevas	31	142	Pušis	18
34.	leva	11	143	Pušis	10
35.	leva	14; 12	144	Beržas	6
36.	leva	18; 11	145	Beržas	25; 12
37.	leva	22; 14	146	Beržas	7
38.	Uosial. klevas	12; 14; 13	147	Beržas	25; 18
39.	Tuopa	11; 7	148	Gluosnis	25
40.	Tuopa	12	149	Blindė	26; 16
41.	Tuopa	11	150	Blindė	11
42.	Tuopa	19	151	Blindė	8; 9
43.	Tuopa	13; 20	152	Obelis	13; 35; 15
44.	Tuopa	6; 25	153	Obelis	27
45.	Tuopa	13	154	Obelis	27
46.	Tuopa	27	155	Blindė	11; 9; 6
47.	Tuopa	31	156	Blindė	12; 29; 10
48.	Tuopa	12	157	Beržas	31
49.	Tuopa	9; 26	158	Beržas	11
50.	Tuopa	8	159	Beržas	21
51.	Tuopa	19	160	Obelis	18
52.	Tuopa	16	161	Obelis	17; 8; 9; 8; 6; 13; 10; 7; 12; 20; 11
53.	Uosial. klevas	13; 35; 36	162	Uosial. klevas	13
54.	Uosial. klevas	16; 18	163	Obelis	26; 25
55.	Tuopa	9	164	Obelis	17
56.	Tuopa	14	165	Obelis	18; 25; 33
57.	Tuopa	7	166	Slyva	8; 9
58.	Tuopa	16	167	Slyva	13; 7
59.	Tuopa	9	168	Slyva	8
60.	Tuopa	10	169	leva	6; 7; 7; 7
61.	Tuopa	12	170	Slyva	8; 6
62.	Tuopa	13	171	Slyva	8; 8; 8; 9
63.	Tuopa	19	172	Slyva	10
64.	Tuopa	21	173	Slyva	9; 9; 11
65.	Tuopa	23	174	Slyva	9; 10; 8; 8
66.	Tuopa	25	175	Obelis	24; 18; 21
67.	Tuopa	10	176	Trešnė	25
68.	Tuopa	22	177	Pušis	18
69.	Tuopa	10	178	Beržas	32
70.	Tuopa	17; 14	179	Beržas	23
71.	Tuopa	11	180	Blindė	17
72.	Tuopa	15	181	Blindė	15; 16; 18; 16
73.	Tuopa	10	182	Blindė	29; 24
74.	Tuopa	11	183	Slyva	7; 9
75.	Tuopa	11	184	Obelis	34
76.	Tuopa	15	185	Obelis	37; 20; 14
77.	Tuopa	12	186	Obelis	31
78.	Tuopa	7	187	leva	10; 7; 8; 8
79.	Tuopa	16	188	Uosial. klevas	10
80.	Tuopa	8	189	Obelis	15; 12
81.	Tuopa	10	190	Kriaušė	10
82.	Tuopa	16	191	Kriaušė	9
83.	Tuopa	10	192	leva	10; 9
84.	Tuopa	9	193	Obelis	33
85.	Tuopa	7	194	Uosial. klevas	16
86.	Tuopa	10	195	Gluosnis	32; 24
87.	Tuopa	6	196	Gluosnis	32; 22
88.	Tuopa	7	197	Pušis	10
89.	Tuopa	6	198	Pušis	22
90.	Tuopa	6	199	Pušis	7
91.	Tuopa	9	200	Kriaušė	22; 12
92.	Tuopa	8	201	Pušis	7
93.	Tuopa	10	202	Pušis	7
94.	Tuopa	13	203	Beržas	9
95.	Tuopa	13	204	Pušis	19
96.	Tuopa	12; 7	205	Pušis	30
97.	Tuopa	7	206	Pušis	22
98.	Klevas	17; 24	207	Pušis	18
99.	Tuopa	21; 24	208	Pušis	19
100.	Tuopa	7	209	Pušis	28
101.	Tuopa	11	210	Obelis	8; 6
102.	Tuopa	12	211	Pušis	23
103.	Tuopa	10	212	Pušis	21
104.	Tuopa	7	213	Beržas	7
105.	Tuopa	6	214	Beržas	7
106.	Tuopa	19	215	Pušis	22
107.	Tuopa	15	216	Pušis	17
108.	Tuopa	14	217	Pušis	18
109.	Tuopa	15	218	Beržas	12
110.	Tuopa	15	219	Beržas	12
111.	Tuopa	15	220	Beržas	7
112.	Tuopa	15	221	Pušis	22; 17
113.	Tuopa	15	222	Pušis	18



REGLAMENŲ APRASOMOJI LENTELĖ												
Teritorijos pavadinimas (jei yra)	Teritorijos tipas (jei yra)	Teritorijos naudojimo tipas (jei yra)	Teritorijos naudojimo reglamentas				Papildomi reglamentai					
			lestinis pastatų aukštis (m)	lestinis pastatų plotas (m²)	lestinis pastatų tankis (vnt./ha)	lestinis pastatų plotas (m²)	statinių paskirtys	kiti reglamentai				
1	14261	SI	KT	V	16	197,0	59	1,2	lp	41	1-4	Reguliacijos žemės sklypas: nustatyti kiti reglamentai: 1, 2, 3, 4, 5, 6
1R1	12110									40		
1R2	2151									50		
1a	13703											Esamas žemės sklypas kad. Nr. 0101/0171:0168
1b	558											Esamas žemės sklypas kad. Nr. 0101/0171:0177
1S1	1494											222
1S2	314											215

\* - leidžiamasis užstatymo tankis ir priklausomųjų želdynų ir želdinių teritorijų dalyje nustatyti interpoliacijos būdu įvertinus sklypo reglamentinių zonų plotus

PASTABOS:

1. Brėžinyje spalvos vaizduojamos pagal sklypų nustatymo pagrindinį žemės naudojimo būdą.
2. Esami medžiai aprašyti brėžinyje Gamtinė schema.

Lentelėje naudoti sutrumpinimai:

Žemės naudojimo paskirtis:

- KT - kitos paskirties žemė
- SI - socialinės infrastruktūros teritorija
- V - visuomeninės paskirties teritorijos
- lp - laisvo planavimo užstatymas

Kiti reglamentai:

- 1 - Specialioji žemės naudojimo sąlygos: Aerodromo apsaugos zonos
- 2 - Specialioji žemės naudojimo sąlygos: Elektros tinklų apsaugos zonos
- 3 - Specialioji žemės naudojimo sąlygos: Skirstomųjų dujų tiekimo apsaugos zonos
- 4 - Specialioji žemės naudojimo sąlygos: Viešųjų ryšių tinklų apsaugos zonos
- 5 - Specialioji žemės naudojimo sąlygos: Vandens telkinio ir ruočių, paviršinių nuotekų tvarkymo infrastruktūros apsaugos zonos
- 6 - Sklypui taikomas 40 proc. didesnis leistinas netelaidžių dangų procentas, kuriame netaikomos kompensacinės priemonės
- 215 - Kėlio servitutas - teisė važiuoti transporto priemonėmis, naudotis pėsčiųjų taku (sarnajantis daktais)
- 222 - Servitutas - teisė tiesyti, aptarnauti, naudoti požeminis, antžeminis komunikacijas (sarnajantis daktais)

TEKSTINIAI REGLAMENAI:

1. Žemės sklypo valdytojas yra atsakingas už atliekų surinkimą, tvarkymą ir išvežimą iš jam priskirto žemės sklypo. Surinktos atliekos turi būti perduodamos Savivaldybės atliekų tvarkymo operatoriams. Techninio projekto rengimo metu privatiu numatyti atliekų surinkimo aikštelės vietą žemės sklype ar kitoki atliekų surinkimo organizavimo būdą.
2. Žemės sklype numatomas antžeminis ir/ar požeminis automobilių sąstovų būdas. Automobilių stovėjimo aikštelės turi būti rengiamos vadovaujantis statybos techniniu reglamentu, higienos normomis ir kitais teisės aktais.
3. Planuojant statinius sklype turi būti išlaikomi greitumo sklypuose esantiems ar statomiems pastatams atitinkamuose teisės aktuose tos paskirties pastatams nustatyti natūralaus apšvietimo reikalavimai.
4. Rengiant pastatų techninį projektą, projektuojant privažiavimus prie pastatų vadovauti "Gaisrinės saugos pagrindiniai reikalavimai" 2010.12.07 Nr. 1-338 aktuolia redakcija.
5. Esant pastatų aukščiui didesniam nei 8,5 m, pastatas nuo sklypo ribos turi būti atitrukiamas po 0,5 m kiekvienam papildomam 1 m aukščiui. Šis atstumas gali būti mažinamas išlaikant insoliacijos, gaisrinės saugos ir k.t. reikalavimus ir gavus kaimyninio žemės sklypo savininko ar valdytojo sutikimą raštu.
6. Projektuojant pastatų mažesniu atstumu nei 3 m iki gretimo sklypo ribos, būtina gauti gretimo sklypo savininko ar valdytojo sutikimą raštu. Projektuojant užvaras, stogo neturinčius inžinerinius statinius, inžinerinius tinklus ar susisiekimui komunikacijas arčiau kaip 1 m atstumu nuo sklypo ribos, būtina gauti gretimo sklypo savininko ar valdytojo sutikimą raštu.
7. Dėl sklypo esančių medžių kirimo ir/ar persidomimo spręsdžiama techninio projekto studijoje įvertinti pasiečiųmytų etapų, įvertinus pastatų ir kitų statinių išdėstymą ir atitinkamą papildomą medžių vertinimą, vadovaujantis LR Želdynų įstatymu. Kriterijų, kuriuos atitinkantys medžiai ir krūmai priskiriami saugaujamiems želdiniams, Vilniaus miesto savivaldybės želdynų ir želdinių apsaugos įstatyme, kitų teisės aktų aktualiomis redakcijomis.
8. Sklypas Nr. 1 teisės aktų nustatyta tvarka bus paaimamas visuomenės poreikiams ir (ar) perduodamas Vilniaus miesto savivaldybei.

SUTARTINIAI ŽENKLAI		TERITORIJOS NAUDOJIMO REGLAMENTAI	
	Planuojamos teritorijos riba		N - sklypo, jo dalies, servituto numeris
	10 metrų atstumo nuo planuojamos teritorijos riba		M - sklypo, jo dalies, servituto plotas, m²
	Esamų sklypų ribos		T - teritorijos naudojimo tipas
	Naikinamos sklypų ribos		1 - žemės naudojimo būdas (būdai):
	Skirtingų reglamentų riba		2 - leistinas pastatų aukštis (metrais)
	Statybos riba		3 - leistinas žemės sklypo užstatymo tankis
	Statybos zona		4 - leistinas žemės sklypo užstatymo intensyvumas
	Servituto zona		5 - užstatymo tipas
	Servituto zona		6 - priklausomųjų želdynų ir želdinių teritorijų dalyje, %
	Gatvių naudojimosi linijos		Pagrindinis žemės sklypo naudojimo būdas:
	Išvažiavimas - išvažiavimas		Visuomeninės paskirties teritorijos (V)
	Gatvių važiuojamosios dalies riba		Susisiekimui ir inžinerinių tinklų koridorių teritorijos (I2)
	Esami pastatai		
	Gamtinio karkaso teritorija		Esamas medis, atitinkantis saugotųjų medžių kriterijas
	Benruožio planu pažymėto šlaito teritorija		Esamas vaismedis, kurio kamieno skersmuo yra 12 cm arba didesnis
	Šlaito 25 metrų juostos zona		Esamas medis, įtrauktas į invazinių rūšių sąrašą
	40 metrų atstumo nuo upelio kranto linijos riba		Esamas medis ir jo numeris planuojamoje teritorijoje
			Medžių, atitinkančių saugotųjų medžių kriterijas, grupės

licencijos

1GKV-562 **Vilniaus planas** objektas: Bendrių g., Vilnius

2M-M-1127 **Vilniaus planas** užsakovas: Paraiškos Nr. THIS1-20230222-012658

brėžinys: topografinis inžinerinis planas

koordin. sistema: LKS-94 / vietinė

aukščių sistema: LAS07

horizontalinės mastelis: kas 0,5 m.

vertikalinės mastelis: lapas / lapų

1: 500 / 1 / 1

0 2024-08-07

LAIDA IŠLEIDIMO DATA LAIDOS STATUSAS, KEITIMO PRIEŽASTIS (JEI TAIKOMA)

KVAL. PATV. DOK. NR. **ID Vilnius**

Statinio projekto pavadinimas: SKLYPO TARANDIŠIJE DETALIOJO PLANO SPRENDINIŲ KOREGAVIMAS SKLYPUOSE NR. 14 (KADASTRO NR. 0101/0171:168 IR NR. 15 (KADASTRO NR. 0101/0171:177))

Statinio numeris ir pavadinimas, dokumento pavadinimas: **PAGRINDINIS BRĖŽINYS**

Laida: 0

Statytojas ir (arba) užsakovas: Vilniaus miesto savivaldybės administracijos direktorius

Dokumento žymuo: VP 22-572

Lapas: 1

Lapų: 1