

SUDERINIMŲ LENTELE

SKLYPO BENDRASAVININKŲ PRITARIMAI (parašas ir antspaudas)

NVI ir "Santariškių parkavimo paslaugos"



GRETIMŲ SKLYPŲ VALDYTOJŲ SUTIKIMAI (parašas ir antspaudas)

Sutinku su statybos zonos praplešimu iki mūsų patikėjimo teise valdomo žemės sklypo kad. Nr. 0101/0005:187 ribos bei suteikiame teisę projektuoti, statyti ir eksploatuoti privažiavimo kelius nuo mūsų žemės sklype įregistruoto servitutinio aptarnavimo kelio brėžinyje pažymėto indeksu S1 ir linijomis bei skaidriais 11-30. (Pagal projektą "Mokslų paskirties pastato Vilniaus universiteto medicinos fakulteto Žaliųjų ežerų g.2, Vilniuje statybos projektas")

Id. Nr.	Įstaigos pavadinimas	Sutikimo data	Sutikimo pavadimas	Parašas	Pasirašas
1	Miesto planavimo departamentas	2018.08.28	UAB "Santariškių parkavimo paslaugos"	[Signature]	[Signature]
2	AB "Vytis"	2018.08.28	UAB "Santariškių parkavimo paslaugos"	[Signature]	[Signature]
3	UAB "Santariškių parkavimo paslaugos"	2018.08.28	UAB "Santariškių parkavimo paslaugos"	[Signature]	[Signature]
4	UAB "Vytis"	2018.08.28	UAB "Santariškių parkavimo paslaugos"	[Signature]	[Signature]
5	AB "Santariškių parkavimo paslaugos"	2018.08.28	UAB "Santariškių parkavimo paslaugos"	[Signature]	[Signature]
6	UAB "Vytis"	2018.08.28	UAB "Santariškių parkavimo paslaugos"	[Signature]	[Signature]
7	"LITORD" AB	2018.08.28	UAB "Santariškių parkavimo paslaugos"	[Signature]	[Signature]
8	UAB "Santariškių parkavimo paslaugos"	2018.08.28	UAB "Santariškių parkavimo paslaugos"	[Signature]	[Signature]

Parties	UAB "Santariškių parkavimo paslaugos"
Parties	UAB "Santariškių parkavimo paslaugos"
Parties	UAB "Santariškių parkavimo paslaugos"
Parties	UAB "Santariškių parkavimo paslaugos"

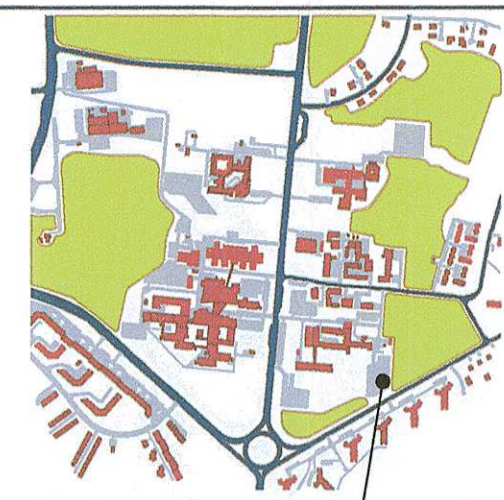
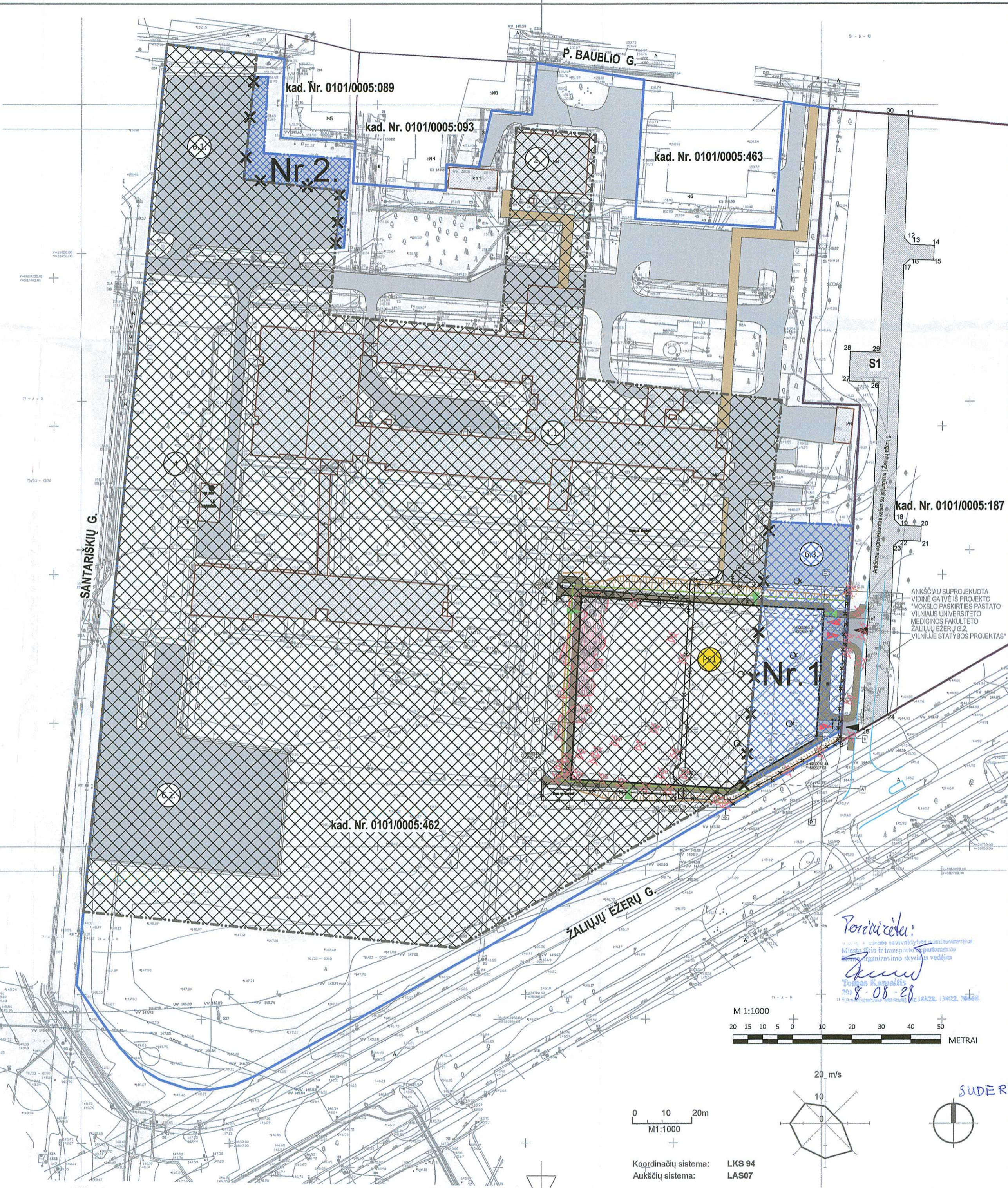
Id. Nr.	Įstaigos pavadinimas	Sutikimo data	Sutikimo pavadimas	Parašas	Pasirašas
1	Miesto planavimo departamentas	2018.08.28	UAB "Santariškių parkavimo paslaugos"	[Signature]	[Signature]
2	AB "Vytis"	2018.08.28	UAB "Santariškių parkavimo paslaugos"	[Signature]	[Signature]
3	UAB "Santariškių parkavimo paslaugos"	2018.08.28	UAB "Santariškių parkavimo paslaugos"	[Signature]	[Signature]
4	UAB "Vytis"	2018.08.28	UAB "Santariškių parkavimo paslaugos"	[Signature]	[Signature]
5	AB "Santariškių parkavimo paslaugos"	2018.08.28	UAB "Santariškių parkavimo paslaugos"	[Signature]	[Signature]
6	UAB "Vytis"	2018.08.28	UAB "Santariškių parkavimo paslaugos"	[Signature]	[Signature]
7	"LITORD" AB	2018.08.28	UAB "Santariškių parkavimo paslaugos"	[Signature]	[Signature]
8	UAB "Santariškių parkavimo paslaugos"	2018.08.28	UAB "Santariškių parkavimo paslaugos"	[Signature]	[Signature]

Parties	UAB "Santariškių parkavimo paslaugos"
Parties <td>UAB "Santariškių parkavimo paslaugos"</td>	UAB "Santariškių parkavimo paslaugos"
Parties <td>UAB "Santariškių parkavimo paslaugos"</td>	UAB "Santariškių parkavimo paslaugos"
Parties <td>UAB "Santariškių parkavimo paslaugos"</td>	UAB "Santariškių parkavimo paslaugos"

Id. Nr.	Įstaigos pavadinimas	Sutikimo data	Sutikimo pavadimas	Parašas	Pasirašas
1	Miesto planavimo departamentas	2018.08.28	UAB "Santariškių parkavimo paslaugos"	[Signature]	[Signature]
2	AB "Vytis"	2018.08.28	UAB "Santariškių parkavimo paslaugos"	[Signature]	[Signature]
3	UAB "Santariškių parkavimo paslaugos"	2018.08.28	UAB "Santariškių parkavimo paslaugos"	[Signature]	[Signature]
4	UAB "Vytis"	2018.08.28	UAB "Santariškių parkavimo paslaugos"	[Signature]	[Signature]
5	AB "Santariškių parkavimo paslaugos"	2018.08.28	UAB "Santariškių parkavimo paslaugos"	[Signature]	[Signature]
6	UAB "Vytis"	2018.08.28	UAB "Santariškių parkavimo paslaugos"	[Signature]	[Signature]
7	"LITORD" AB	2018.08.28	UAB "Santariškių parkavimo paslaugos"	[Signature]	[Signature]
8	UAB "Santariškių parkavimo paslaugos"	2018.08.28	UAB "Santariškių parkavimo paslaugos"	[Signature]	[Signature]

Parties	UAB "Santariškių parkavimo paslaugos"
Parties <td>UAB "Santariškių parkavimo paslaugos"</td>	UAB "Santariškių parkavimo paslaugos"
Parties <td>UAB "Santariškių parkavimo paslaugos"</td>	UAB "Santariškių parkavimo paslaugos"
Parties <td>UAB "Santariškių parkavimo paslaugos"</td>	UAB "Santariškių parkavimo paslaugos"

TOPOGRAFINĖS NUOTRAUKOS SUDERINIMŲ NUORAŠAI



BENDRIEJI STATINIŲ RODIKLIAI			
PAVADINIMAS	MATO VIENETAS	KIEKIS PRIEŠ	KIEKIS PO
SKLYPAS			
SKLYPO PLOTAS	m ²	66325	66325
SKLYPO UŽSTATYMO INTENSIVUMAS	%	40	40
SKLYPO UŽSTATYMO TANKIS	%	12	19
KITI INŽINERINIAI STATINIAI (DAUGIAAUKŠTĖ AUTOMOBILIŲ SAUGYKLA)			
STATINIO UŽSTATYTAS PLOTAS	m ²	4863	
AUTOMOBILIŲ STOVĖJIMO VIETŲ SKAIČIUS IŠ JŲ ŽŪN	vnt.	889 (36)	
AUKŠTŲ SKAIČIUS		3	
STATINIO AUKŠTIS	m	10,9	

- PASTABOS:
1. Plano koordinatinių sistema LKS 94.
 2. Matmenys pateikti metrais.
 3. Statinio pririšimo koordinatės duotos ašij susikirtimuose.
 4. Projektas atitinka statybos, higienos normas, gamtosaugos ir priešgaisrinis reikalavimus.
 5. Naujai projektuojami takai - pritaikyti žemėms su negalia (parinkti norminiai nuolydžiai, trasose įrengti įspėjamieji paviršiai).
 6. Projekto sprendiniai gali būti keičiami tik gavus projekto autoritaur pritarimą.
 7. S1 servituto vieta bus patikslinta atlikus tikslius matavimus.

TPD SUTARTINIAI ŽENKLAI	
[Symbol]	ESAMA SKLYPO NR.13 (SANTARIŠKIŲ G.1) RIBA
[Symbol]	ESAMA STATYBOS RIBA
[Symbol]	ESAMA STATYBOS ZONA
[Symbol]	NAIKINAMA STATYBOS RIBA
[Symbol]	PAKOREGUOTA STATYBOS RIBA
[Symbol]	PAKOREGUOTA STATYBOS ZONA
[Symbol]	Servitutinis aptarnavimo kelias S1 žemės sklype kad.Nr. 0101/0005:187
[Symbol]	ĮVAŽIAVIMAI/ISVAŽIAVIMAI Į/IS SKLYPO DALIES

- PASTABOS:
1. SANTARIŠKIŲ MEDICINOS MIESTELIO DETALIOJO PLANO NUSTATYTA STATYBOS RIBA IR STATYBOS ZONA YRA KOREGUOJAMOS DVEJOSE VIETOSE:
 - PAKOREGUOTA ZONA NR.1. SKIRTA PROJEKTUOJAMAM INŽINERINIAM STATINIUI - NAUJAI DAUGIAAUKŠTEI ATVIRO TIPO AUTOMOBILIŲ SAUGYKLAI STATYTI IR ESAMOS REGISTRUOTOS AUTOMOBILIŲ STOVĖJIMO AIKŠTELĖS VIETAI REGLAMENUOTI.
 - PAKOREGUOTA ZONA NR.2. SKIRTA REGISTRUOTAM ESAMO INŽINERINIO STATINIO - AUTOMOBILIŲ STOVĖJIMO AIKŠTELĖS VIETAI REGLAMENUOTI.

PATEIKTA
 Vilniaus miesto savivaldybės administracijos
 Miesto planavimo departamentas
 Detaliojo planavimo ir teritorinio planavimo skyriaus
 vyriausioji specialistė
Zita Kasubienė
 2018.08.28
 Vilniaus miesto savivaldybės administracijos
 Miesto planavimo departamentas
TERITORIJŲ PLANAVIMO KOMISIJA
 2018.08.28
 PROT. NR. 1-8-1
 G.I.S. NR. 741
 SĮ „Vilniaus planas“
 Geografinių informacinių sistemų poskyris
 Asta Maželė
 2018.08.28
 7411

O	2018.01.19
LAIDA	ISLEIDIMO DATA
KVAL. DOK. NR.	
A 897	PV Sigita Dagelienė
A 2114	PDV Jovilė Porvaneckaitė
A 2122	ARCH Antanas Dagelis
	ARCH Gabrielė Nešukaitytė
STATYTOJAS/ŪZSAKOVAS	
LT	UAB "SANTAROS PARKAVIMO PASLAUGOS"

EKSPLIKACIJA	
ESAMI STATINIAI	
1.1.-1.4.	LIGONINĖS PASTATAI
2	VAISTINĖ
3	DEGUONIES SAUGYKLA
4	TRANSFORMATORINĖ
5	BOILERINĖ
6.1.-6.3.	AUTOMOBILIŲ STOVĖJIMO AIKŠTELĖS
PROJEKTUOJAMI STATINIAI	
PS1	PROJEKTUOJAMA DAUGIAAUKŠTĖ AUTOMOBILIŲ SAUGYKLA
TPD SUTARTINIAI ŽENKLAI	
PROJEKTUOJAMI STATINIAI	
[Symbol]	STATINIAI
[Symbol]	AIKŠTELIŲ, ĮVAŽIAVIMŲ DANGA - ASFALTAS
[Symbol]	TAKAI
[Symbol]	Servitutinis aptarnavimo kelias S1 žemės sklype kad.Nr. 0101/0005:187
GRIAUNAMI STATINIAI	
[Symbol]	AUTOMOBILIŲ AIKŠTELĖ, TAKAI
ESAMI STATINIAI	
[Symbol]	PASTATAI
[Symbol]	KELIO DANGA - ASFALTAS
[Symbol]	TAKAI
KITA	
[Symbol]	ESAMA SKLYPO NR.13 (SANTARIŠKIŲ G.1) RIBA
[Symbol]	GRETA ESANČIŲ SKLYPŲ RIBOS
[Symbol]	UAB "SANTAROS PARKAVIMO PASLAUGOS" NUOMOJAMA SKLYPO DALIS
[Symbol]	Į(IŠ)VAŽIAVIMAS Į AUTOMOBILIŲ SAUGYKLĄ
[Symbol]	Į(IŠ)ĖJIMAS Į AUTOMOBILIŲ SAUGYKLĄ
[Symbol]	ĮVAŽIAVIMAI/ISVAŽIAVIMAI Į/IS SKLYPO DALIES
[Symbol]	ŠLAITAS
[Symbol]	ANKŠČIAU PARENGTŲ PROJEKTŲ SPRENDINIŲ FRAGMENTAS
[Symbol]	KERTAMI PAVIENIAI MEDŽIAI
[Symbol]	KERTAMOS MEDŽIŲ GRUPĖS

- SANTARIŠKIŲ MEDICINOS MIESTELIO DETALIOJO PLANO NUSTATYTA AUTOMOBILIŲ VIETŲ IŠDĖSTYMO BŪDAS - POŽEMINIS AUTOMOBILIŲ SAUGYKLOS PATIKLINAMAS TAIP - POŽEMINIS IR ANTŽEMINIS AUTOMOBILIŲ SAUGYKLOS
- 2. KITI SANTARIŠKIŲ MEDICINOS MIESTELIO DETALIOJO PLANO, PATVIRTINTO VILNIAUS MIESTO SAVIVALDYBĖS TARYBOS 2006-05-24 SPRENDIMU NR. 1-1191 REGLAMENTAI NEKEIČIAMAI.

LAIDOS STATUSAS IR IŠLEIDIMO PRIEŽASTIS	
SUTARTIES PAVADINIMAS	
Automobilių stovėjimo aikštelių infrastruktūros plėtra santariškių medicinos įstaigų miestelyje	
TERITORIJŲ PLANAVIMO DOKUMENTO PAVADINIMAS	TERITORIJŲ PLANAVIMO DOKUMENTO DALIS, BRĖŽINIO PAVADINIMAS
Santariškių medicinos miestelio detaliojo plano, sklypo Nr.13 (Santariškių g.1, kad.Nr.0101/0005:462), statybos zonos, statybos ribos ir automobilių stovėjimo vietų išdėstymo koregavimas statinio projekto rengimo metu	Sklypo planas su koreguojama statybos zona, statybos riba ir automobilių išdėstymu M1:1000
TERITORIJŲ PLANAVIMO DOKUMENTO ŽYMUO	TERITORIJŲ PLANAVIMO DOKUMENTO ŽYMUO
LAIDA	LAIDA
O	O
LAPAS	LAPŲ
4	4