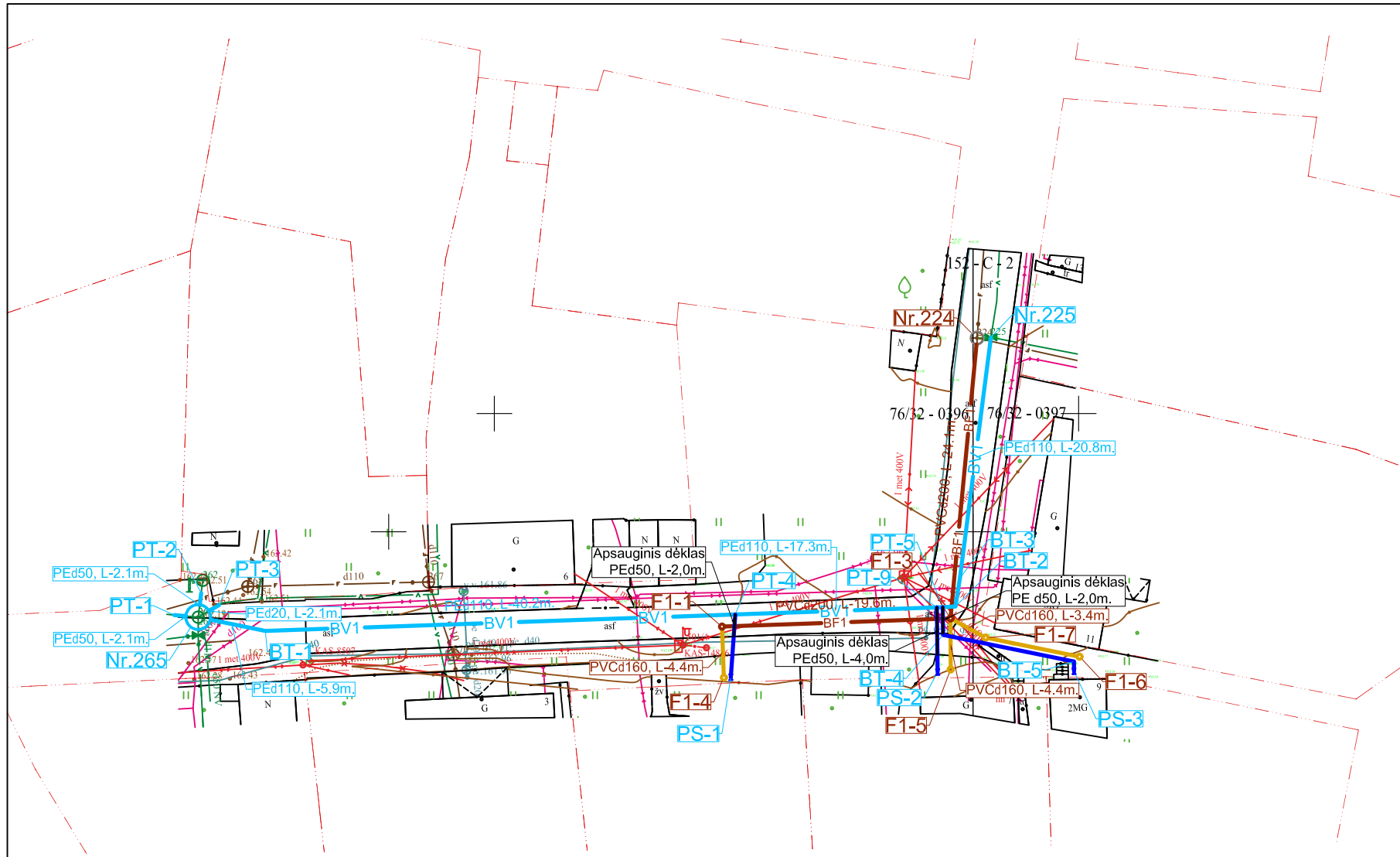
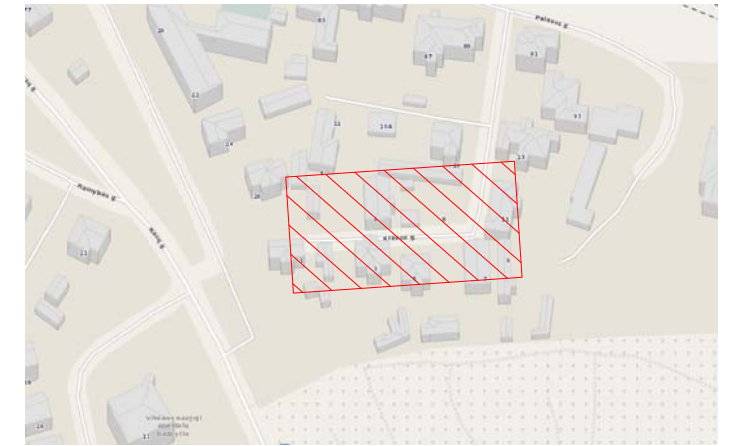


SITUACIJOS SCHEMA



SUTARTINIAI ŽYMĖJIMAI

- BV1 — Projektuojamas bendro naudojimo vandentiekio tinklas (PE100 Ø110)
- V1 — Projektuojamas vandentiekio įvadas (PE100 Ø32)
- BT-1 Būdingas taškas (posūkis, nuolydžio keitimo vieta)
- PT-1 Pasijungimo taškas
- PS-1 Požeminė vandentiekio sklendė
- BF1 — Projektuojamas bendro naudojimo buitinių nuotekų tinklas (Ø200)
- F1 — Projektuojamas buitinių nuotekų išvadas (Ø160)
- F1-1 Projektuojamas buitinių nuotekų šulinys
- Sklypo riba

PASTABOS:

1. Projekto sprendiniai atlikti pagal UAB "Vilniaus vandenys" prisijungimo sąlygas Nr. PS22-630 (data 2022-03-17).
2. Prieš pradėdant statybos darbus, būtina patikslinti susikirtimo altitudes su esamomis požeminėmis komunikacijomis, atliekant esamų komunikacijų šurfavimo darbus rankiniu būdu. Susikirtimuose su esamais inžineriniais tinklais, kviešti šiuos tinklus eksploatuojančių įmonių atstovus. Pažeidus esamus inžinerinius tinklus, atstatyti juos pagal esamą padėtį. Vadovautis LR Statybos Įstatymo 24 straipsnio 14 punkto reikalavimais.
3. Statybos metu iškeltus kelio ženklus privaloma atstatyti į pradinę vietą.
4. Statybos darbai gatvės ribose vykdomi vadovaujantis STR 1.06.01:2016 „Statybos darbai. Statinio statybos priežiūra“, Lietuvos Respublikos Vyriausybės 2017-03-22 nutarimu Nr. 212 patvirtintu kelių priežiūros tvarkos aprašu, Lietuvos Respublikos saugaus eismo automobilių keliais įstatymu ir kitais susijusiais teisės aktais. Naujai įrengiamų dangų konstrukcija parenkama pagal Automobilių kelių standartizuotų dangų konstrukcijų projektavimo taisyklės KPT SDK 19. Išardytos gatvių dangos ir jų pagrindai įrengiami pagal esamą konstrukciją.
5. Prieš darbų pradžią gauti bendrovės Sutikimą žemės kasimo darbams dujotiekio apsaugos zonoje.
6. Prieš žemės kasimo darbus būtina išskviesti bendrovės atstovų dujotiekio trasos nužymėjimui.
7. Žemės kasimo darbus dujotiekio apsaugos zonoje vykdyti tik rankiniu būdu arba imtis kitokių priemonių dujotiekio apsaugojimui nuo pažeidimų.
8. Dujotiekio altitudes tikrinti vietoje atliekant kontrolinius dujotiekio atkasimus.
9. Išlaikyti minimalius leidžiamus atstumus iki dujotiekio klojant naujas komunikacijas.

Šulinių koordinacijų lentelė			
Šulinio Nr.	X:	Y:	Šulinio diametras
BT-1	6060191.52	583939.45	
BT-2	6060193.61	583998.49	
BT-3	6060196.02	583998.87	
BT-4	6060191.18	583997.43	
BT-5	6060188.91	584008.63	
F1-1	6060191.89	583978.52	d315
F1-3	6060192.59	583998.07	d315
F1-4	6060187.53	583978.68	d315
F1-5	6060188.23	583998.09	d315
F1-6	6060189.32	584009.10	d315

Šulinių koordinacijų lentelė			
Šulinio Nr.	X:	Y:	Šulinio diametras
F1-7	6060190.95	584001.08	d315
Nr.224	6060216.56	584000.35	d1000
Nr.225	6060216.61	584001.53	
Nr.265	6060192.70	583933.71	d2000
PS-1	6060187.57	583979.28	
PS-2	6060188.01	583996.97	
PS-3	6060188.07	584008.64	
PT-1	6060192.88	583931.65	
PT-2	6060194.75	583933.96	
PT-3	6060193.74	583935.50	

Atestato Nr.	Inžinerinių tinklų projektavimas Tel. 8 657 71297; Email: info@tinklupro.lt			Objektas: Vandentiekio ir savitakinių buitinių nuotekų tinklų Krėvos g. 5, 7, 9 Rasų sen. Vilniuje statybos projektas.		
24922				PDV	D.Breiva	Brėžinys: Planas su lauko vandentiekio ir nuotekų tinklais M 1:500
Etapas	Statytojas: Vilniaus miesto savivaldybė			Žymuo: PP-VN-XX-2.1.4-22-01	Lapas 1	Lapų 1