

Statytojas	VILNIAUS MIESTO SAVIVALDYBĖ, į. k. 111109233
Projektuotojas	UAB „UNITECTUS“, į. k. 302347287
Statinio projekto pavadinimas	ŽIEDINĖS SANKRYŽOS SU PĖSČIŪJŲ IR DVIRAČIŲ TAKU DRUJOS G., VILNIUJE, STATYBOS PROJEKTAS
Statinio projekto numeris	UT-124C.1/15
Statinio projekto etapas	Projektiniai pasiūlymai (PP)
Statinio pavadinimas	Kelias (gatvė) – Žiedinė sankryža su pėsčiųjų ir dviračių taku
Statinio kategorija	Ypatingasis statinys
Statybos rūšis	Nauja statyba
Sklypų kad. Nr.	Drujos g. raudonosiose linijose (nesuformuotas sklypas)
Statinio projekto dalis	Sklypo sutvarkymo (sklypo plano) ir susisiekimo dalis
Bylos žymuo	SSP
Bylos laidos žymuo	0
Bylos išleidimo data	2023-10

Įmonės pavadinimas	Pareigos	Vardas, pavardė, atestato Nr.	Parašas
UAB „UNITECTUS“	Direktorius	Tauras Paulauskas	
UAB „UNITECTUS“	Projekto vadovas	Tauras Paulauskas, A014	
UAB „VIA PROJECTA“	Projekto dalies vadovas	Audrius Dudėnas, 37379	

Projektuotojas	Projekto Nr.	ŽIEDINĖS SANKRYŽOS SU PĖSČIŲJŲ IR DVIRAČIŲ TAKU DRUJOS G. 2, VILNIUJE, STATYBOS PROJEKTAS	Lapas	Lapų
UAB „UNITECTUS“ UAB „VIA PROJECTA“	UT-124C.1/15	BYLOS SUDĖTIS	1	1

BYLOS SUDĖTIS

Nr.	Dokumento žymuo	Psl.	Laida	Dokumento pavadinimas	Pastabos
Tekstinė dalis					
1.	UT-124A.C/15-PP-AAR	6	0	Aiškinamasis raštas	
2.	UT-124A.C/15-PP-ZAR	8	0	Apželdinimo aiškinamasis raštas	
Grafinė dalis					
3.	UT-124C.1/15-PP-SP-01	1	0	Sklypo dangų planas	
4.	UT-124C.1/15-PP-Z-01	1	0	Sklypo apželdinimo planas	
Priedai					
5.	Sklypo (kad. Nr. 0101/0059:36) Drujos g. 2, Rasų sen., Vilniaus m., detalusis planas patvirtintas 2014 m. liepos 9 d. Nr. 1-1928 su pažymėta statinio vieta				
6.	Sklypo (kad. Nr. 0101/0059:36) Drujos g. 2, Rasų sen., Vilniaus m., detaliojo plano statinių statybos zonos, statybos linijos, statybos ribos, servitutų ir įvažiavimų koregavimo brėžinys patvirtintas 2017 m. rugpjūčio mėn. 4 d. įsakymu Nr. A30-2367 su pažymėta statinio vieta				
7.	Sklypo (kad. Nr. 0101/0059:36) Drujos g. 2, Rasų sen., Vilniaus m., detaliojo plano statybos zonos, statybos ribos, apželdintos teritorijos dalies, servitutų ir įvažiavimo vietų koregavimo brėžinys patvirtintas 2023-01-11 Nr. A30-135/23 su pažymėta statinio vieta				
8.	Vilniaus miesto savivaldybės administracijos prisijungimo prie susisiekimo komunikacijų sąlygos 2023-05-31 Nr. 23/257				

Etapas	Dalis	Laida	Pareigos	At. Nr.	V., pavardė	Parašas	Data	Žymuo
PP	SSP	0	PV	A014	Tauras Paulauskas		2023-10	UT-124C.1/15-PP-BS
			PDV	37379	Audrius Dudėnas			

Projektuotojas	Projekto Nr.	ŽIEDINĖS SANKRYŽOS SU PĖSČIŲJŲ IR DVIRAČIŲ TAKU DRUJOS G. 2, VILNIUJE, STATYBOS PROJEKTAS	Lapas	Lapų
UAB „UNITECTUS“ UAB „VIA PROJECTA“	UT-124C.1/15	SKLYPO PLANO IR SUSISIEKIMO DALIES AIŠKINAMASIS RAŠTAS	1	6

ARCHITEKTŪROS AIŠKINAMASIS RAŠTAS

TURINYS

Bendrieji duomenys.....	2
Žemės sklypo naudojimo būdo keitimo būtinumas	3
Projektinių pasiūlymų atitikimas vietovės lygmens teritorijų planavimo dokumento sprendiniams	3
Statinio statybos vieta	5
Statinio pagrindinė naudojimo paskirtis.....	5
Statinio techniniai ir paskirties rodikliai.....	5
Numatomų projektuoti statinių sąrašas	6
Statinio statybos rūšis	6

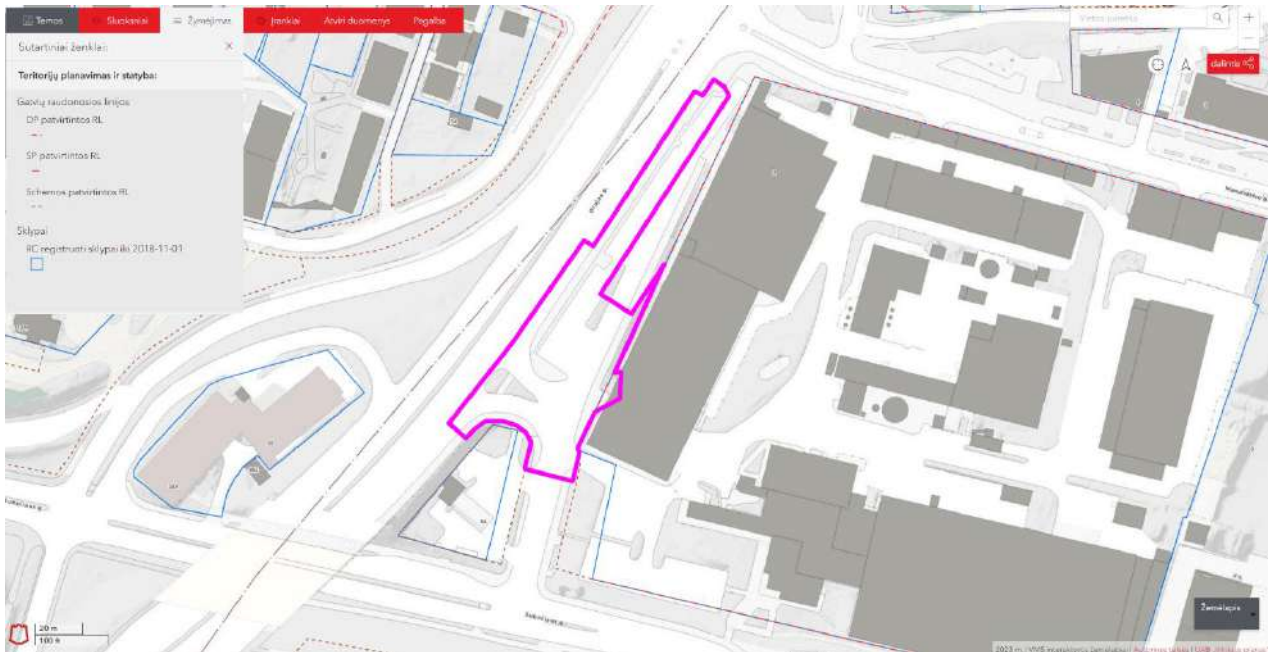
Etapas	Dalis	Laida	Pareigos	At. Nr.	V., pavardė	Parašas	Data	Žymuo
PP	SSP	0	PV	A014	Tauras Paulauskas		2023-10	UT-124C.1/15-PP-SSPAR
			PDV	37379	Audrius Dudėnas			

Projektuotojas	Projekto Nr.	ŽIEDINĖS SANKRYŽOS SU PĖSČIŪJŲ IR DVIRAČIŲ TAKU DRUJOS G. 2, VILNIUJE, STATYBOS PROJEKTAS	Lapas	Lapų
UAB „UNITECTUS“ UAB „VIA PROJECTA“	UT-124C.1/15	SKLYPO PLANO IR SUSISIEKIMO DALIES AIŠKINAMASIS RAŠTAS	2	6

BENDRIEJI DUOMENYS

Projektiniai pasiūlymai parengti vadovaujantis Vilniaus miesto savivaldybės administracijos išduotomis prisijungimo prie susisiekimo komunikacijų sąlygomis Nr. 23/257 (2023-05-31), užsakovo pateikta užduotimi projektavimui, rengiamais gretimais projektais, esama situacija.

Projektuojama žiedinė sankryža su pėsčiųjų ir dviračių taku Drujos g. raudonosiose linijose. Dalis statinio įterpiama į privačios nuosavybės sklypą Drujos g. 2, Vilniuje, kuri priklauso UAB „S.U.B. projektai“.



01 pav. Rožiniu kontūru pažymėtas žiedinės sankryžos su pėsčiųjų ir dviračių taku kontūras.

Drujos g. 2 sklypo daliai **A (pagal nuosavybę)** buvo paruošti projektiniai pasiūlymai, kuriems Vilniaus miesto savivaldybės Vyriausiojo miesto architekto skyriaus vedėjas pritarė **2021-10-18 Nr. A51-100596/21**. Projektuojamoje sklypo dalyje planuojamas projektavimas ir statyba trimis etapais. Viešinant Drujos g. 2 administracinio pastato sprendinius visuomenei buvo pristatyti ir projektuojamos žiedinės sankryžos su pėsčiųjų ir dviračių taku sprendiniai. Planuojama teritorija projektuojama kompleksiskai vertinant gretimų projektų sprendinius.

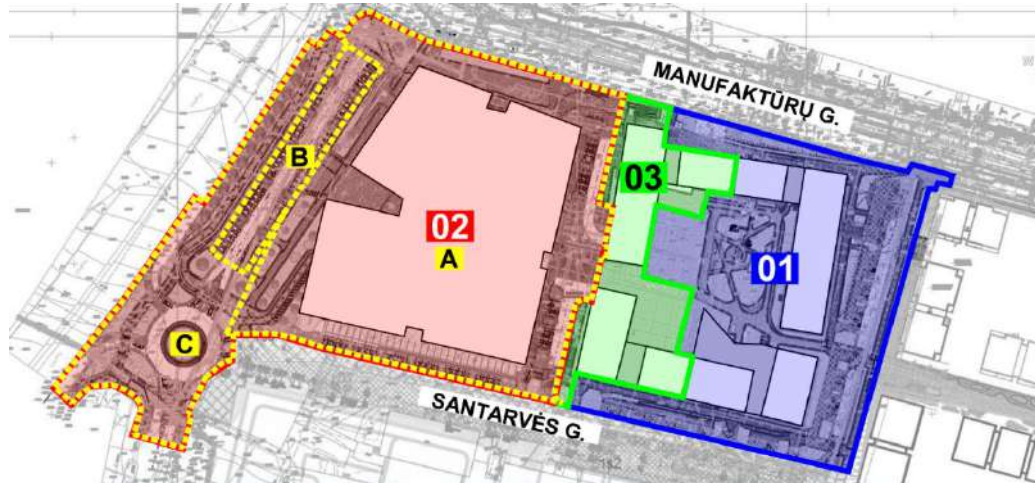
Antrajame projektavimo etape numatomi trys atskirai rengiami techniniai projektai, kurių sprendiniai tarpusavyje susiję.

Numatomi rengti atskiri techniniai projektai antrajame etape:

1. „ADMINISTRACINĖS IR VIEŠBUČIŲ PASKIRTIES PASTATŲ DRUJOS G. 2, VILNIUJE, REKONSTRAVIMO PROJEKTAS. II ETAPAS. ADMINISTRACINĖS PASKIRTIES PASTATAS“, statytojas – UAB „Vilniaus miesto projektai“;
2. „AUTOMOBILIŲ STOVĖJIMO AIKŠTELĖS ŠALIA SKLYPO, ADRESU DRUJOS G. 2, VILNIUJE, SUPAPRASTINTAS REKONSTRAVIMO PROJEKTAS“, statytojas – Vilniaus miesto savivaldybė;
3. „ŽIEDINĖS SANKRYŽOS SU PĖSČIŪJŲ IR DVIRAČIŲ TAKU DRUJOS G. 2, VILNIUJE, STATYBOS PROJEKTAS“, statytojas – Vilniaus miesto savivaldybė.

Etapas	Dalis	Laida	Pareigos	At. Nr.	V., pavardė	Parašas	Data	Žymuo
PP	SSP	0	PV	A014	Tauras Paulauskas		2023-10	UT-124C.1/15-PP-SSPAR
			PDV	37379	Audrius Dudėnas			

Projektuotojas	Projekto Nr.	ŽIEDINĖS SANKRYŽOS SU PĖSČIŪJŲ IR DVIRAČIŲ TAKU DRUJOS G. 2, VILNIUJE, STATYBOS PROJEKTAS	Lapas	Lapų
UAB „UNITECTUS“ UAB „VIA PROJECTA“	UT-124C.1/15	SKLYPO PLANO IR SUSISIEKIMO DALIES AIŠKINAMASIS RAŠTAS	3	6



02 pav. Sklypo dalyje numatyti trys projektavimo ir statybų etapai – 01 (mėlyna); 02 (raudona); 03 (žalia). Antruoju etapu numatoma rengti tris atskirus techninius projektus: A („Administracinės ir viešbučių paskirties pastatų Drujos g. 2, Vilniuje, rekonstravimo projektas. II etapas. Administracinės paskirties pastatas“, statytojas – UAB „Vilniaus miesto projektai“); B („Automobilių stovėjimo aikštelės šalio sklypo, adresu Drujos g. 2, Vilniuje, supaprastintas rekonstravimo projektas“, statytojas – Vilniaus miesto savivaldybė); C („Žiedinės sankryžos su pėsčiųjų ir dviračių taku Drujos g., 2, Vilniuje, statybos projektas“, statytojas – Vilniaus miesto savivaldybė). Pakartotiniam viešinimui pristatomi antrojo etapo visų trijų projektų sprendiniai. Pirmojo ir trečiojo statybų etapo pastatų sprendiniai nekeičiami nuo projektinių pasiūlymų kuriems VMSA pritarė 2021-10-18 Nr. A51-100596/21.

ŽEMĖS SKLYPO NAUDOJIMO BŪDO KEITIMO BŪTINUMAS

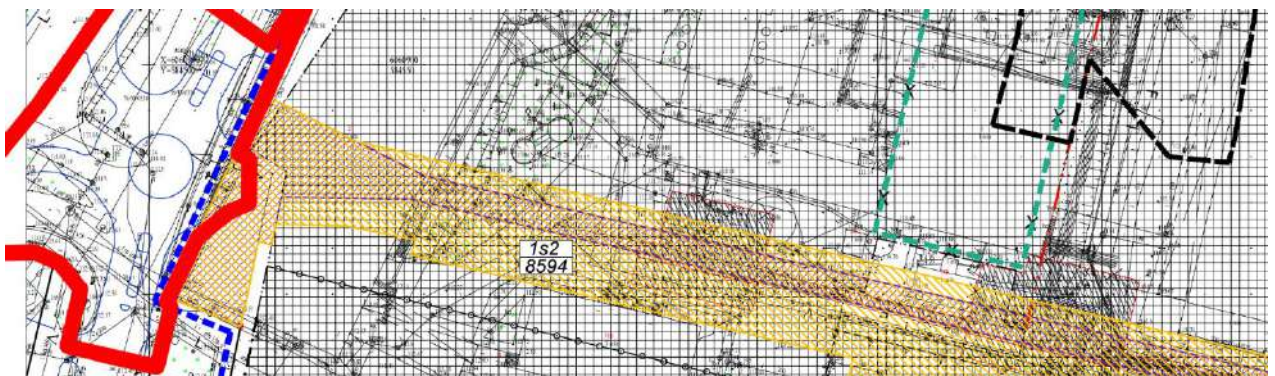
Drujos g. neturi suformuoto žemės sklypo.

Vadovaujantis Nekilnojamojo turto registro duomenų bazės išrašu nr. 1/18009 žemės sklypo pagrindinė naudojimo paskirtis yra *kita*, o žemės sklypo naudojimo būdas – *komercinės paskirties objektų teritorijos*. Projektuojant administracinės paskirties pastatą žemės sklypo naudojimo būdo keisti nereikia.

PROJEKINIŲ PASIŪLYMŲ ATITIKIMAS VIETOVĖS LYGMENS TERITORIJŲ PLANAVIMO DOKUMENTO SPRENDINIAMS

Teritorijai yra galiojantis Vilniaus miesto tarybos 2014 m. liepos 9 d. sprendimu Nr. 1-1928 „Dėl žemės sklypo Drujos g. 2 detaliojo plano tvirtinimo“ patvirtintas „Sklypo Drujos g. 2, Rasų sen., (kad. Nr. 0101/0059:36), detalusis planas (toliau DP), TPDR Reg. Nr. T00072565.

Įsiterpusi į sklypą statinio dalis vadovaujantis detaliuoju planu patenka į servituto zoną 1s2, kuri yra suteikianti teisę tiesti, aptarnauti ir naudoti požemines, antžemines komunikacijas. Servituto zonoje galimas pastato požeminės dalies užstatymas.

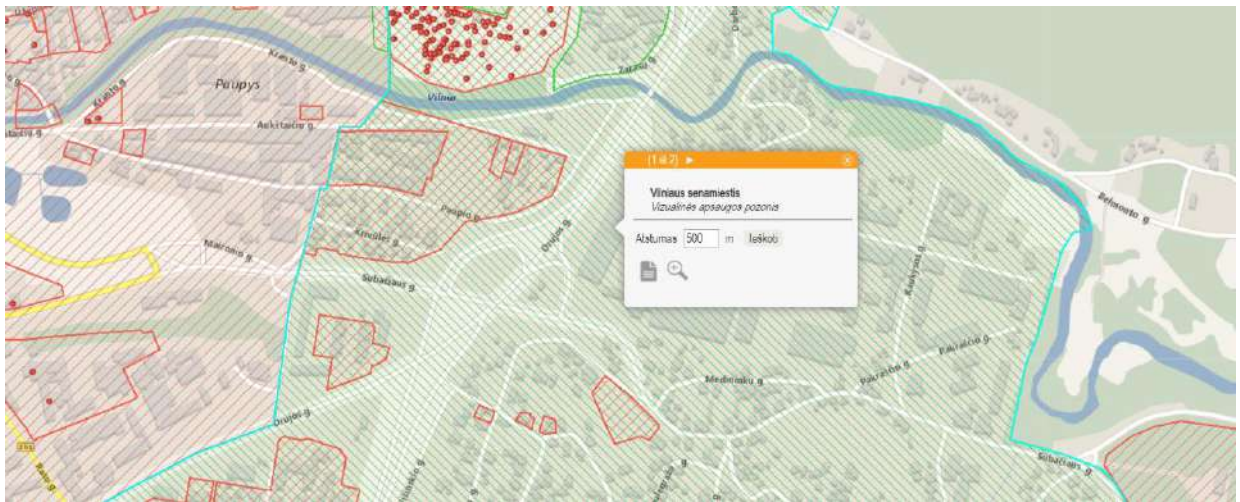


03 pav. Raudonu kontūru pažymėtas statinio dalies kontūras patenkantis į detaliojo plano sprendinius.

Etapas	Dalis	Laida	Pareigos	At. Nr.	V., pavardė	Parašas	Data	Žymuo
PP	SSP	0	PV	A014	Tauras Paulauskas		2023-10	UT-124C.1/15-PP-SSPAR
			PDV	37379	Audrius Dudėnas			

Projektuotojas	Projekto Nr.	ŽIEDINĖS SANKRYŽOS SU PĖSČIŲJŲ IR DVIRAČIŲ TAKU DRUJOS G. 2, VILNIUJE, STATYBOS PROJEKTAS	Lapas	Lapų
UAB „UNITECTUS“	UT-124C.1/15	SKLYPO PLANO IR SUSISIEKIMO DALIES AIŠKINAMASIS RAŠTAS	4	6
UAB „VIA PROJECTA“				

Vadovaujantis Kultūros vertybių registru sklypas patenka į Vilniaus senamiesčio (kodas 16073) vizualinės apsaugos pozonį.



04 pav. Statinys patenka į Vilniaus senamiesčio vizualinės apsaugos pozonį. [https://kvr.kpd.lt/#/static-heritage-search]

Vadovaujantis „Pasaulinio paveldo objekto – kultūros paminklo U1P – Vilniaus istorinio centro apsaugos zonos laikinuoju apsaugos reglamentu“ sklypas patenka į 3B zoną – reguliuojamų statybų zoną (ribojamas aukštینگumas).

Apsaugos zonoje draudžiamas tokių naujų statinių statymas ar esamų statinių rekonstravimas, didinant jų aukštینگumą ar apimtį, kurie, žiūrint iš senamiesčio gatvių ir aikščių, pagrindinių įvažiavimo traktų bei iš apžiūros vietų:

- savo aukščiu, apimtimi ar išraiška nustelbtų senamiestyje ar jo apsaugos zonoje esantį saugomą kultūros paveldo objektą ar jų grupę, gamtines vertybes – senamiestį supančias kalvas;
- trukdytų apžvelgti senamiestį ar jo apsaugos zonoje esantį saugomą kultūros paveldo objektą ar jų grupę;
- ne mažiau kaip iki pusės aukščio užstotų senamiestyje ar jo apsaugos zonoje esančią kalvą;
- keistų senamiesčio siluetą;
- būtų matomi iš senamiesčio gatvių ir aikščių (šis reikalavimas netaikomas gatvių, ribojančių senamiestį, atveju).

Atvejais, nenurodytais pastraipoje aukščiau, naujų statinių statymas ar esamų statinių rekonstravimas gali būti leidžiamas, remiantis teritorijų planavimo dokumentų sprendinių poveikio vertinimu.

Planuojamas statyti statinys laikomas nustelbiančiu saugomą kultūros paveldo objektą ar jų grupę, jeigu, žiūrint iš apžiūros vietų:

- bus iškilęs virš matomo saugomo kultūros paveldo objekto ar jų grupės;
- bus matomas saugomo kultūros paveldo objekto ar jų grupės artimoje aplinkoje ir vizualiai savo apimtimi ar aukščiu konkuruos ar bus didesnis už saugomą kultūros paveldo objektą ar jų grupę.

Statinys laikomas matomu saugomo kultūros paveldo objekto ar jų grupės artimoje aplinkoje, jeigu, žiūrint iš apžiūros vietos, atstumas/matymo kampas nuo saugomo kultūros paveldo objekto ar jų grupės iki statinio bus lygus arba mažesnis už matomą saugomo kultūros paveldo objekto ar jų grupės horizontaliąją dalį/matymo kampą.

Matoma saugomo kultūros paveldo objekto dalis yra ta jo dalis, kurios neužstoja kiti statiniai ar reljefas. Želdynais užstojama saugomo kultūros paveldo objekto dalis laikoma matoma šio objekto dalimi.

Etapas	Dalis	Laida	Pareigos	At. Nr.	V., pavardė	Parašas	Data	Žymuo
PP	SSP	0	PV	A014	Tauras Paulauskas		2023-10	UT-124C.1/15-PP-SSPAR
			PDV	37379	Audrius Dudėnas			

Projektuotojas	Projekto Nr.	ŽIEDINĖS SANKRYŽOS SU PĖSČIŪJŲ IR DVIRAČIŪ TAKU DRUJOS G. 2, VILNIUJE, STATYBOS PROJEKTAS	Lapas	Lapų
UAB „UNITECTUS“	UT-124C.1/15	SKLYPO PLANO IR SUSISIEKIMO DALIES AIŠKINAMASIS RAŠTAS	5	6
UAB „VIA PROJECTA“				



05 pav. Vadovaujantis „Pasaulinio paveldo objekto – kultūros paminklo U1P – Vilniaus istorinio centro apsaugos zonos laikinuoju apsaugos reglamentu“ statinys patenka į 3B zoną – reguliuojamą statybų zoną (ribojamas aukštingumas).

Rekonstruojamas statinys nenustelbia ir nekonkuruoja su jokia saugomu kultūros objektu ar jų grupe.

STATINIO STATYBOS VIETA

Projektuojama mažo spindulio žiedinė sankryža jungtyje tarp Drujos ir Subačiaus gatvių. Žiedinės sankryža apjungs įvažiavimą/išvažiavimą iš Drujos ir Subačiaus gatvių, iš jos bus galima patekti į gretimais projektais planuojamą Drujos g. 2 sklypą bei rekonstruojamą automobilių stovėjimo aikštelę.

STATINIO PAGRINDINĖ NAUDOJIMO PASKIRTIS

Projektuojamos žiedinės sankryžos su pėsčiųjų ir dviračių taku pagrindinė naudojimo paskirtis yra kelių (gatvių).

STATINIO TECHNINIAI IR PASKIRTIES RODIKLIAI

Planuojama teritorija projektuojama kompleksiskai vertinant gretimų projektų sprendinius:

- „Automobilių stovėjimo aikštelės šalia sklypo, adresu Drujos g. 2, Vilniuje, supaprastintas rekonstravimo projektas“, užsakovas – Vilniaus miesto savivaldybė;
- „Administracinės ir viešbučių paskirties pastatų Drujos g. 2, Vilniuje, rekonstravimo projektas II etapas. Administracinės paskirties pastatas“, užsakovas – UAB „Vilniaus miesto projektai“;
- „Administracinės (7.2) paskirties pastato Drujos g. 2, Vilnius, rekonstravimo projektas“, užsakovas – UAB „S.U.B. projektai“.

Jungtyje tarp Subačiaus ir Drujos gatvių, pagal detalų planą, projektuojama mažo spindulio žiedinė sankryža. Jos parametrai priimti įvertinus, kad ja važinės viešasis transportas.

Teritorijoje projektuojama žiedinė sankryža su saugumo salelėmis, pėsčiųjų perėjomis, dviračių pervažomis, taip pat šalia Drujos gatvės numatomas pėsčiųjų ir dviračių takas.

Drujos gatvėje projektuojamas pėsčiųjų ir dviračių, kurie atskiriami želdinių juosta. Pėsčiųjų takas priglaudžiamas prie gretimu projektuojamos automobilių stovėjimo aikštelės.

Drujos gatvės dalies pagrindiniai pėsčiųjų ir dviračių tako techniniai parametrai:

- Dviračių tako plotis 2,50 m;
- Pėsčiųjų tako plotis ne mažiau kaip 1,50 m;
- Želdinių juostos plotis 0,50 – 4,38 m (tarp pėsčiųjų ir dviračių tako).

Įvažos eismo juostos plotis:

- išvažiavime iš automobilių stovėjimo aikštelės ir Drujos g. 2 sklypo – 3,50 m;
- išvažiavime iš Drujos g. (važiuojant nuo Subačiaus g.) – 3,75 m;
- išvažiavime iš Drujos g. (važiuojant nuo stoties pusės) – 5,50 m. Šioje vietoje parinktas netipinis žiedinės sankryžos įvažos plotis, atsižvelgiant, kad ši įvažą taip pat atlieka jungiamojo kelio funkciją tarp skirtingo lygio Drujos ir Subačiaus gatvių sankryžos, kuriuo gali judėti viešojo ir krovininio transporto priemonės.

Etapas	Dalis	Laida	Pareigos	At. Nr.	V., pavardė	Parašas	Data	Žymuo
PP	SSP	0	PV	A014	Tauras Paulauskas		2023-10	UT-124C.1/15-PP-SSPAR
			PDV	37379	Audrius Dudėnas			

Projektuojas	Projekto Nr.	ŽIEDINĖS SANKRYŽOS SU PĖSČIŲJŲ IR DVIRAČIŲ TAKU DRUJOS G. 2, VILNIUJE, STATYBOS PROJEKTAS	Lapas	Lapų
UAB „UNITECTUS“	UT-124C.1/15	SKLYPO PLANO IR SUSISIEKIMO DALIES AIŠKINAMASIS RAŠTAS	6	6
UAB „VIA PROJECTA“				

Išvažos eismo juostos plotis:

- išvažiavime į automobilių stovėjimo aikštelės ir Drujos g. 2 sklypo – 3,50 m;
- išvažiavime į Drujos g. (važiuojant link Subačiaus g.) – 5,00 m. Plotis parinktas atsižvelgiant į viešojo ir krovininio transporto priemonių pravažiuojamumą;
- išvažiavime į Drujos g. (važiuojant link Belmonto) – 5,50 m. Šioje vietoje parinktas netipinis žiedinės sankryžos įvažos plotis, atsižvelgiant, kad ši įvažas taip pat atlieka jungiamojo kelio funkciją tarp skirtingo lygio Drujos ir Subačiaus gatvių sankryžos, kuriuo gali judėti viešojo ir krovininio transporto priemonės.

Įvažoje nuo Drujos g. (važiuojant nuo stoties) ir išvažoje į Drujos g. (važiuojant link Belmonto) parinktas plotis įvertinus viešojo ir krovininio transporto eismą. Siekiant vizualiai sumažinti važiuojamosios dalies plotį, šiose jungtyse įrengiama 2,00 m pločio trinkelė dangą viename lygyje su važiuojamąja dalimi.

Išvažoje link Subačiaus gatvės važiuojamoji dalis vizualiai susiaurinama horizontaliuoju dangos ženkliniu.

Įvažos posūkio spindulys:

- išvažiavime iš automobilių stovėjimo aikštelės – 6,50 m. Netipinis spindulys parinktas dėl susijungiančių ašių artumo;
- išvažiavime iš Drujos g. 2 sklypo – 7,50 m. Netipinis spindulys parinktas dėl susijungiančių ašių artumo;
- išvažiavime iš Drujos g. (važiuojant nuo Subačiaus g.) – 10 m;
- išvažiavime iš Drujos g. (važiuojant nuo stoties pusės) – 12 m.

Išvažos posūkio spindulys:

- išvažiavime į automobilių stovėjimo aikštelę – 7,50 m. Netipinis spindulys parinktas dėl susijungiančių ašių artumo;
- išvažiavime į Drujos g. 2 sklypą – 10 m;
- išvažiavime į Drujos g. (važiuojant link Subačiaus g.) – 12 m;
- išvažiavime į Drujos g. (važiuojant link Belmonto) – 6,50 m..

Asfalto dangos važiuojamoji dalis ženklinama termoplastiku. Dviračių takas ženklinamas kelio dažais. Techninio projekto metu bus tikslinami horizontaliojo dangos ženklavimo sprendiniai.

Taktilinių indikatorių sprendiniai bus tikslinami techninio projekto metu.

Tvarkomoje teritorijoje numatomas naujas važiuojamosios dalies ir dviračių tako horizontalusis dangos ženklavimas.

Visos atramos (šviesoforų, apšvietimo ir kt.), kelio ženklų stulpai, gembės, kelio ženklų galinė dalis, miesto baldai, informaciniai ženklai ir kt. turi būti nudažyta gamykliškai, miltelinu būdu, spalva RAL9004 MATT pagal „Vilniaus miesto savivaldybės gatvių infrastruktūros standartą“.

NUMATOMŲ PROJEKTUOTI STATINIŲ SĄRAŠAS

Mažo spindulio žiedinė sankryža su pėsčiųjų ir dviračių taku. Susisiekiama komunikacijų grupės – gatvės pogrupio statinys – C kat. gatvė. Ypatingasis statinys. Techninis projektas rengiamas atskiru projektu, statytojas Vilniaus miesto savivaldybė.

Techninio projekto rengimo metu bus projektuojamas apšvietimas ir lietaus vandens surinkimo ir nuvedimo sprendiniai.

STATINIO STATYBOS RŪŠIS

Projektuojamos mažo spindulio žiedinės sankryžos su pėsčiųjų ir dviračių taku statybos rūšis yra nauja statyba, nes esama Drujos gatvė nėra registruota.

Etapas	Dalis	Laida	Pareigos	At. Nr.	V., pavardė	Parašas	Data	Žymuo
PP	SSP	0	PV	A014	Tauras Paulauskas		2023-10	UT-124C.1/15-PP-SSPAR
			PDV	37379	Audrius Dudėnas			

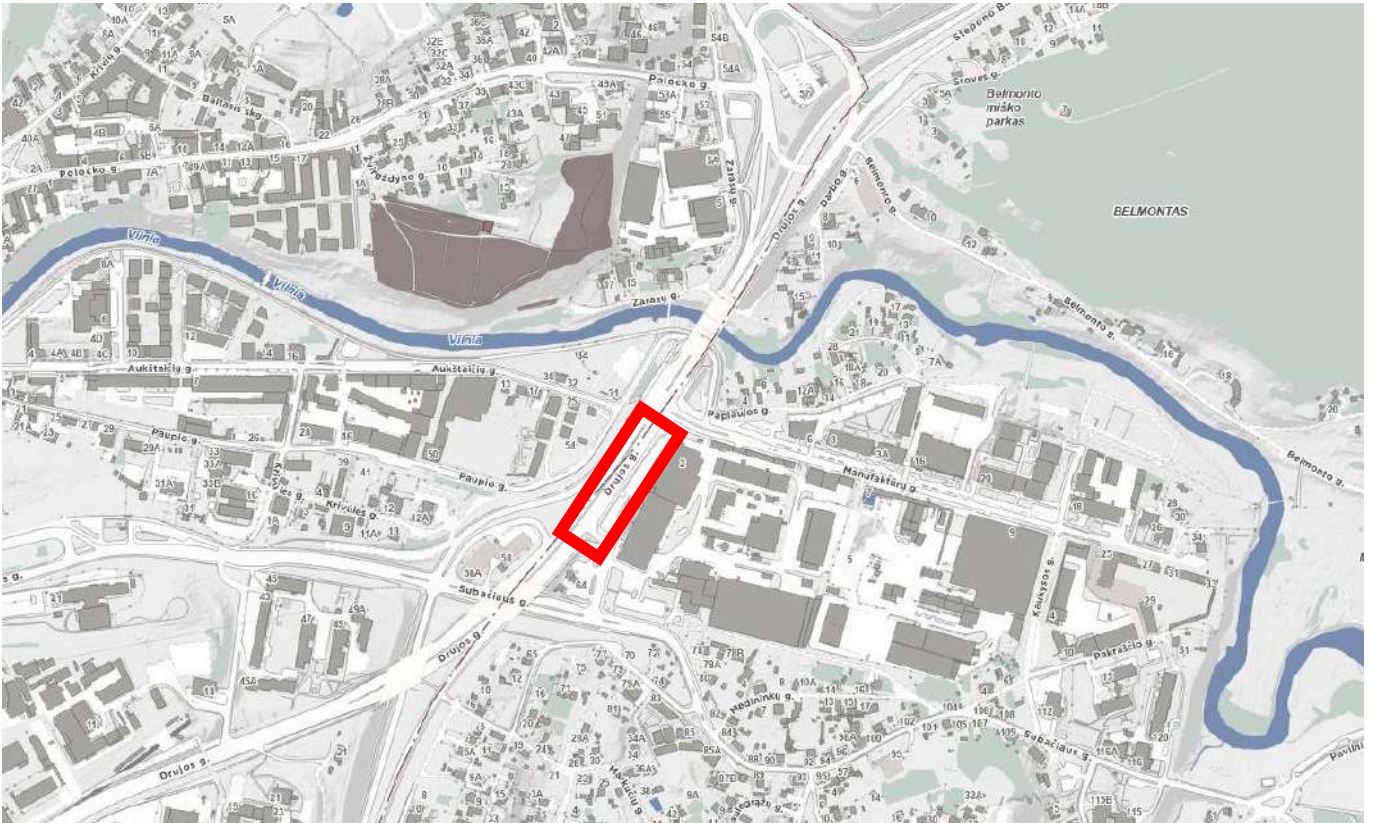
- Žiedinės sankryžos su pėsčiųjų ir dviračių taku
- Drujos g., Vilniuje, statybos projektas

APŽELDINIMO AIŠKINAMASIS RAŠTAS

ESAMA SITUACIJA

Projektuojama teritorija – žiedinė sankryža su pėsčiųjų ir dviračių taku Drujos g., Vilniuje. Teritorija yra Rasų seniūnijoje, tarp Drujos g. vakaruose, Paplaujos g. šiaurėje, Subačiaus g. pietuose.

Gatvės reljefas tolygiai žemėjantis šiaurės kryptimi.



1 pav. Objekto vieta






2 pav. Vilniaus miesto BP GK schemos ištrauka

Teritorija papluola į urbanizuotą ir urbanizuojamą regioninės reikšmės Vilnios migracinio kolidoriaus gamtinio karkaso juostą su stipriai pažeistu gamtinio karkaso teritorijų geoeekologiniu potencialu.

[Type here]

• UT-124C.1/15	LAPAS	LAPŲ	LAIDA
	1	8	0

- Žiedinės sankryžos su pėsčiųjų ir dviračių taku
- Drujos g., Vilniuje, statybos projektas

	<p>Geomorfologinių elementų žemėlapyje, teritorija papuola į II ir III viršsalpinių terasų zoną</p>
<p>3 Pav. Vilniaus miesto BP Geomorfologinių gamtinio karkaso elementų schemos ištrauka</p>	
	<p>Teritorijai artimiausios Vilnios upės pakrantės želdyno jungtys, esančios nuo Drujos g. tilto tiek dešiniajame krante - 5,33 ha, tiek kairiajame krante – 3,61 ha, taip pat Bernardinų kapinių atskirasis želdynas - 3,71 ha</p>
<p>4 Pav. Vilniaus miesto BP Miesto žalumos: želdynų, miškų, saugomų teritorijų schemos ištrauka</p>	
	<p>Teritorija didžiąja dalimi priklauso iki 200 m žaliųjų erdvių pasiekiamumo spindulio zonai.</p>
<p>5 Pav. Vilniaus miesto BP Žaliųjų plotų pasiekiamumo schemos ištrauka</p>	

[Type here]

<ul style="list-style-type: none"> • UT-124C.1/15 	<p>LAPAS 2</p>	<p>LAPŲ 8</p>	<p>LAIDA 0</p>
--	--------------------	-------------------	--------------------

- Žiedinės sankryžos su pėsčiųjų ir dviračių taku
- Drujos g., Vilniuje, statybos projektas

TERITORIJOS FOTOFIKSACIJOS



6 pav. Teritorijos vaizdas nuo Subčiaus g. viršutinės terasos ties Markučiais



7 pav. Teritorijos vaizdas nuo Subčiaus g.

[Type here]

• UT-124C.1/15	LAPAS	LAPŲ	LAIDA
	3	8	0

- Žiedinės sankryžos su pėsčiųjų ir dviračių taku
 - Drujos g., Vilniuje, statybos projektas



8 pav. Drujos gatvės vaizdas ties projektuojama teritorija



9 pav. Benzino kolonėlės kaimynystė

[Type here]

• UT-124C.1/15	LAPAS	LAPŲ	LAIDA
	4	8	0

- Žiedinės sankryžos su pėsčiųjų ir dviračių taku
- Drujos g., Vilniuje, statybos projektas



10 pav. Įvažiavimo žiedo vieta



11 pav. Įvažiavimo vieta žiūrint pietų kryptimi

[Type here]

• UT-124C.1/15	LAPAS	LAPŲ	LAIDA
	5	8	0

- Žiedinės sankryžos su pėsčiųjų ir dviračių taku
 - Drujos g., Vilniuje, statybos projektas

ESAMI ŽELDINIAI

Projekto apimtyje pagal suformuotą užduotį buvo inventorizuoti Drujos g. 2 sklype augantys želdiniai.

Sklypo teritorijos užstatymo projektavimo eiga vystoma keliais etapais. Šiuo, žiedinės sankryžos su pėsčiųjų ir dviračių Drujos g. projektu, projektuotamas pagrindinis [važiavimas] [projektuojamus pastatus]. Šio etapo darbų zonos ribose augančių medžių nėra.

APŽELDINIMO SPRENDINIAI

Projektuojant žiedinės sankryžos ir dviračių tako apželdinimą buvo siekiama inžinerinės infrastruktūros objektų integralumo aplinkoje vertinant iš tolimų perspektyvų: iš Subačiaus gatvės, P. Vileišio ir Olandų g. ir žvelgiant link projektuotamo objekto.

Sankryžos ir dviračių tako projektavimas taip pat ir jo apželdinimas buvo suvokiamas kaip svarbios Vilniaus miesto miestovaizdžio dalies formavimas, intensyvaus eismo transporto mazgo netiesioginis humanizavimas, naujai besikuriančio miesto rajono multifunkcinio elemento kokybiškas integralus išpildymas.

[vertinus tiek išorinius aukščiau išvardintus veiksnius, susijusius su miestovazdžio kūrimu, tiek vidinius funkcinius prioritetus, inžinerines-technines galimybes bei reglamentuojančius teisės aktus, buvo kuriamas apželdinimas.




- 1.1 Atsižvelgiant į gatvių saugos reikalavimus, žiedinės sankryžos salelė ir ją supančios želdinių salelės želdinamos žemu, iki 40 cm užaugančiu, druskoms atspariu fortūno ožekšnio krūmų masyvu. Pagrindinėje žiedinėje salelėje kaip akcentas sodinams ažūrinis žolinis augalas - molinijų grupė.
- 1.2 Dviračių takas iš abiejų pusių atribojamas briaunotosios dienvilės pomedžiu.
- 1.3 Palei važiuojamąją kelio dalį, dviračių takas dar papildomai dengiamas ir izoliuojamas kalninės guobos medžių eile ir bilardo lanksvos krūmų masyvu, besitęsiančiu visu projektuojamos atkarpos perimetru.

[Type here]

• UT-124C.1/15	LAPAS	LAPŲ	LAIDA
	6	8	0

- Žiedinės sankryžos su pėsčiųjų ir dviračių taku
- Drujos g., Vilniuje, statybos projektas



SODINAMŲ AUGALŲ ASORTIMENTAS

Eil.Nr.	Augalo pavadinimas	Augalo paveikslėlis	Augalo aprašas (dydis, augimo sąlygos, pagrindinės dekoratyvinės savybės)
	Medžiai		
	Guoba / Ulmus 'Lobel'		15-18 m aukščio piramidinės lajos formos medis. Gerai toleruojantis miesto augimo sąlygas. Atsparus druskoms, oro užterštumui, miesto kaitrai
	Bilardo lanksva / Spiraea billardi, 'Triumphans'		Šakos stačios, tvirtos. Žydi rausvais puriais smailėjančiais žiedynais. Auga sparčiai, nereikli dirvožemiui, geriausiai jaučiasi saulėtoje vietoje ar daliniame pavėsyje. Atspari šalčiui, ligoms ir kenkėjams. Geras pasirinkimas norint laisvos žydinčios gyvatvorės zonų atskyrimui.
	Briaunotoji dervilė / Diervilla sessilifolia, 'Butterfly'		Išauga iki 1–1,5 m aukščio. Pradeda žydėti VI pab. ir žydi iki IX. Vaisiai – smulkios rudos dėžutės. Žiemai visiškai atsparios, beveik nepuolamos nei ligų, nei kenkėjų. Dirvai nereiklios. Nestipriai plečiasi šakninėmis atžalomis, todėl puikiai tinka sutvirtinti šlaitams ar tiesiog uždengti didesnį dirvos plotą.

[Type here]

• UT-124C.1/15	LAPAS	LAPŲ	LAIDA
	7	8	0

- Žiedinės sankryžos su pėsčiųjų ir dviračių taku
- Drujos g., Vilniuje, statybos projektas

	<p>Fortūno ožekšnis 'COLORATUS' / <i>Euonymus fortunei</i></p>		<p>Dekoratyvus, pažeme besidriekiantis, nereiklus augalas, kurio tamsiai žali lapai rudenio pabaigoje nusidažo raudonais atspalviais. Aukštis 0,3 – 0,4 m. Puikiai tinka auginti ne tik gėlynuose, tačiau ir masyvuose saulėje arba pavėsyje po medžiais. Esant šaltoms žiemoms, augalas numeta lapelius, kurie pavasarį vėl atželia.</p>
	<p>Nendrinė melvenė / <i>Molinia arundinacea</i> ,Windspiel' /</p>		<p>Grakštus augalas. Lapai 50-60 cm aukščio, žali, svyrantys, rudenį – auksu geltonumo. Aukštis apie 2 m, žiedstiebiai svyrantys į visas puses. Struktūrinis, akcentinis želdyno augalas</p>

[Type here]

<ul style="list-style-type: none"> • UT-124C.1/15 	<p>LAPAS</p>	<p>LAPŲ</p>	<p>LAIDA</p>
	<p>8</p>	<p>8</p>	<p>0</p>

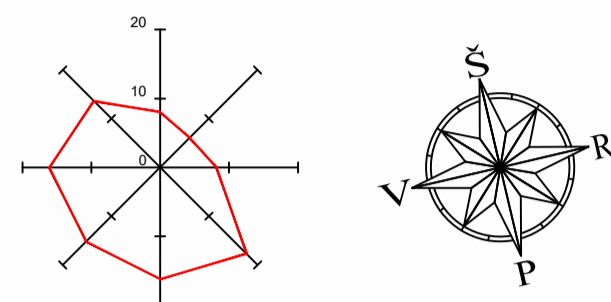
Pastabos:

1. Projekto sprendiniai koreliuoja su šioje teritorijoje rengiamais gretimais projektais;
2. **Visos atramos (kelio ženklų, apšvietimo ir kt.), kelio ženklų stulpai, gembės, kelio ženklų galinė dalis turi būti nudažyta gamykliška, miltelinio būdu, spalva RAL9004 MATT pagal „Vilniaus miesto savivaldybės gatvių infrastruktūros standartą“;**
3. Vadovaujantis "Susisiekimo pėsčiomis projektų Vilniaus miesto savivaldybėje rengimo ir įgyvendinimo rekomendacijomis", esant galimybei, įvažiuoti skirtos vietos riboje su šaligatviu borteliai neįrengiami;
4. Dviračių take skersiniai bortai neįrengiami;
5. Dviračių take nusklemtų bortų įrengimas ir jų medžiagiškumas (bortelis su nuolydžiu išorėje, bortelis su nuolydžiu viduje) tikslinamas statybos metu;
6. Pereinamųjų bortų (šaligatvio, dviračių tako nužeminimui iki važiuojamosios dalies lygiui ir pan.) įrengimas tikslinamas statybos metu. Atkreipti dėmesį, kad vietose, kuriose dviračių takas kerta gatvės važiuojamąją dalį, negali būti palikti statūs bortai - tokiose vietose turi būti įrengti pereinamieji bortai;
7. Dviračių takas ženklinamas kelio dažais. Važiuojamoji dalis ženklinama termoplastiku;
8. Projektuojamų dangų medžiagiškumas, geometriniai parametrai, spalva, dangų raštai ir kt. tikslinami techninio projekto metu;
9. Horizontaliojo dangos ženklavimo sprendiniai tikslinami techninio projekto metu;
10. Projektuojamo apželdinimo sprendinius žr. apželdinimo brėžinyje.

SITUACIJOS SCHEMA



Objekto vieta



2 ETAPAS

GRETIMO PROJEKTO SPRENDINIAI
"ADMINISTRACINĖS IR VIEŠBUČIŲ PASKIRTIES PASTATŲ DRUJOS G. 2, VILNIUJE, REKONSTRAVIMO PROJEKTAS" II ETAPAS. ADMINISTRACINĖS PASKIRTIES PASTATAS" (UŽSAKOVAS UAB "VILNIAUS MIESTO PROJEKTAI", 2023 M.)

GRETIMO PROJEKTO SPRENDINIAI
"AUTOMOBILIŲ STOVĖJIMO AIKŠTELĖS ŠALIA SKLYPO, ADRESU DRUJOS G. 2, VILNIUJE, SUPAPRASTINTAS REKONSTRAVIMO PROJEKTAS" (UŽSAKOVAS VILNIAUS MIESTO SAVIVALDYBĖ, 2023 M.)

VIEŠINAMO PROJEKTO SPRENDINIAI
"ŽIEDINĖS SANKRYŽOS SU PĖSČIŲJŲ IR DVIRAČIŲ TAKU DRUJOS G. 2, VILNIUJE, STATYBOS PROJEKTAS" (UŽSAKOVAS VILNIAUS MIESTO SAVIVALDYBĖ, 2023 M.)

GRETIMO PROJEKTO SPRENDINIAI
"SUSISIEKIMO KOMUNIKACIJA, PRIVAŽIUOJAMASIS KELIAS (8.2) NR. 1 DRUJOS G. 2, VILNIUJE, STATYBOS PROJEKTAS" (UŽSAKOVAS UAB "S.U.B. PROJEKTAI", 2022 M.)

Šioje zonoje žiedo techninio projekto metu lygiagrečiai bus koreguojami gretimo techninio projekto sprendiniai "Administracinės (7.2) paskirties pastato Drujos g. 2, Vilniuje, rekonstravimo projektas" (užsakovas UAB "S.U.B. Projektai")

SUTARTINIAI HORIZONTALIOJO ŽENKLINIMO ŽYMĖJIMAI

- Projektuojamas horizontalusis ženklavimas (termoplastikas)
- Projektuojamas horizontalusis ženklavimas (kelio dažai)

SUTARTINIAI ŽYMĖJIMAI

- Gatvių raudonosios linijos
- Gatvių raudonosios linijos (rekomendacinės)
- Sklypų ribos
- Viešinamo projekto darbų vykdymo riba
- Etapų ribų ir gretimų projektų žymėjimas
- Ašinė linija
- Gatvės bortai 100.15.30 (betoniniai)
- Gatvės bortai 100.15.30 (betoniniai) (įžeminti, aukščių skirtumas 0 cm)
- Gatvės bortai 100.15.22 (betoniniai, užapvalinti) (įvažavimo, aukščių skirtumas 3 cm)
- Vejos borteliai 100.08.20 (betoniniai)
- Nusklemti borteliai dviračių takui (betoniniai)
- Apsauginė tvorėlė
- Atraminė sienutė
- Taktiniai indikatoriai (įspėjamas paviršius; juodos sp. betoninės trinkelės)
- Taktiniai indikatoriai (vedimo paviršius; juodos sp. betoninės trinkelės)
- Servitutas

PROJEKTUOJAMOS DANGOS

Asfalto danga
Betono trinkelė danga (20x10 cm)
Spalvoto asfalto danga dviračių takui (raudonos sp.)
Betono plytelių danga (37,5x37,5 cm)
Betono trinkelė danga (20x10 cm) (be nuožulnų)
Apželdinimo sprendiniai (žr. apželdinimo dalyje)

SERVITUTŲ PAVADINIMAI IR PLOTAI	
Servituto numeris (plotas m²)	Servituto pavadinimas
1s1 (859)	Teisė tiesti antžemines ir požemines komunikacijas, teisė važiuoti transporto priemonėmis
1s2 (8594)	Kiti servitutai (tarnaujantis) - servitutas, suteikiantis teisę tiesti, aptarnauti ir naudoti požemines, antžemines komunikacijas
1s3 (3702)	Kiti servitutai (tarnaujantis) - servitutas, suteikiantis teisę važiuoti transporto priemonėmis, naudotis pėsčiųjų taku.

0	2023-09	Projektiniai pasiūlymai
LAIDA	IŠLEIDIMO DATA	LAIDOS STATUSAS. KEITIMO PRIEŽASTIS (JEI TAIKOMA)
KVAL. PATV. DOK. NR.	PROJEKTUOTOJAS	STATINIO PROJEKTO PAVADINIMAS
	UNITECTUS architektų grupė	ŽIEDINĖS SANKRYŽOS SU PĖSČIŲJŲ IR DVIRAČIŲ TAKU DRUJOS G. 2, VILNIUJE, STATYBOS PROJEKTAS
A014	PV T.PAULASKAS	STATINIO NUMERIS IR PAVADINIMAS
		DRUJOS GATVĖ
	VIA PROJECTA UAB "VIA PROJECTA", PAUPIS G. 50, VILNIUS, TEL. +370 659 60 992 EL.P. INFO@VIAPROJECTA.LT	DOKUMENTO PAVADINIMAS
37379	SPDV A.DUDĖNAS	DANGŲ PLANAS
LT	INŽ. M.STANKEVIČIŪTĖ	DOKUMENTO ŽYMUO
	STATYTOJAS IR (ARBA) UŽSAKOVAS	UT124C.1/15-PP-B.01
	VILNIAUS MIESTO SAVIVALDYBĖ	Laida
		M 1:500
		Lapas
		Lapu
		0
		1
		1

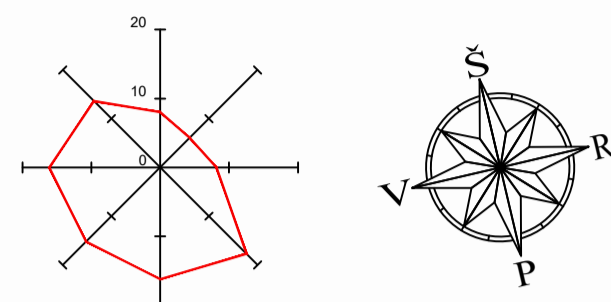
Pastabos:

1. Projekto sprendiniai koreliuoja su šioje teritorijoje rengiamais gretimais projektais;
2. **Visos atramos (kelio ženklų, apšvietimo ir kt.), kelio ženklų stulpai, gembės, kelio ženklų galinė dalis turi būti nudažyta gamykliška, miltelinio būdu, spalva RAL9004 MATT pagal „Vilniaus miesto savivaldybės gatvių infrastruktūros standartą“;**
3. Vadovaujantis "Susisiekimo pėsčiomis projektų Vilniaus miesto savivaldybėje rengimo ir įgyvendinimo rekomendacijomis", esant galimybei, įvažiuoti skirtos vietos riboje su šaligatviu borteliai neįrengiami;
4. Dviračių take skersiniai bortai neįrengiami;
5. Dviračių take nusklembtų bortų įrengimas ir jų medžiagiškumas (bortelis su nuolydžiu išorėje, bortelis su nuolydžiu viduje) tikslinamas statybos metu;
6. Pereinamųjų bortų (šaligatvio, dviračių tako nužeminimui iki važiuojamosios dalies lygiui ir pan.) įrengimas tikslinamas statybos metu. Atkreipti dėmesį, kad vietose, kuriose dviračių takas kerta gatvės važiuojamąją dalį, negali būti palikti statūs bortai - tokiose vietose turi būti įrengti pereinamieji bortai;
7. Dviračių takas ženklinamas kelio dažais. Važiuojamoji dalis ženklinama termoplastiku;
8. Projektuojamų dangų medžiagiškumas, geometriniai parametrai, spalva, dangų raštai ir kt. tikslinami techninio projekto metu;
9. Horizontaliojo dangos ženklavimo sprendiniai tikslinami techninio projekto metu;
10. Projektuojamo apželdinimo sprendinius žr. apželdinimo brėžinyje.

SITUACIJOS SCHEMA



Objekto vieta



2 ETAPAS

GRETIMO PROJEKTO SPRENDINIAI
"ADMINISTRACINĖS IR VIEŠBUČIŲ PASKIRTIES PASTATŲ DRUJOS G. 2, VILNIUJE, REKONSTRAVIMO PROJEKTAS" II ETAPAS. ADMINISTRACINĖS PASKIRTIES PASTATAS" (UŽSAKOVAS UAB "VILNIAUS MIESTO PROJEKTAI", 2023 M.)

GRETIMO PROJEKTO SPRENDINIAI
"AUTOMOBILIŲ STOVĖJIMO AIKŠTELĖS ŠALIA SKLYPO, ADRESU DRUJOS G. 2, VILNIUJE, SUPAPRASTINTAS REKONSTRAVIMO PROJEKTAS" (UŽSAKOVAS VILNIAUS MIESTO SAVIVALDYBĖ, 2023 M.)

SODINAMA APSAUGINĖ KELIO ŽELDINIŲ JUOSTA IŠ MEDŽIŲ IR VIDUTINIO AUKŠČIO KRŪMŲ. ŽELDINIAI ATSPARŪS DRUSKOMS IR ORO UŽTERŠTUMUI



VIEŠINAMO PROJEKTO SPRENDINIAI
"ŽIEDINĖS SANKRYŽOS SU PĖSČIŲJU IR DVIRAČIŲ TAKU DRUJOS G. 2, VILNIUJE, STATYBOS PROJEKTAS" (UŽSAKOVAS VILNIAUS MIESTO SAVIVALDYBĖ, 2023 M.)

SODINAMI DEKORATYVINIAI KELIO ŽELDINIŲ KRŪMŲ MASYVAI, NEDENGIANTYS MATOMUMO. KRŪMŲ AUKŠTIS - IKI 50 CM ŽELDINIAI ATSPARŪS DRUSKOMS IR ORO UŽTERŠTUMUI



GRETIMO PROJEKTO SPRENDINIAI
"SUSISIEKIMO KOMUNIKACIJA, PRIVAŽIUOJAMASIS KELIAS (8.2) NR. 1 DRUJOS G. 2, VILNIUJE, REKONSTRAVIMO PROJEKTAS" (UŽSAKOVAS UAB "S.U.B. PROJEKTAI", 2022 M.)

Šioje zonoje žiedo techninio projekto metu lygiagrečiai bus koreguojami gretimo techninio projekto sprendiniai "Administracinės (7.2) paskirties pastato Drujos g. 2, Vilniuje, rekonstravimo projektas" (užsakovas UAB "S.U.B. Projektai")

SUTARTINIAI HORIZONTALIOJO ŽENKLINIMO ŽYMĖJIMAI

- Projektuojamas horizontalusis ženklavimas (termoplastikas)
- Projektuojamas horizontalusis ženklavimas (kelio dažai)

SUTARTINIAI ŽYMĖJIMAI

- Gatvių raudonosios linijos
- Gatvių raudonosios linijos (rekomendacinės)
- Sklypų ribos
- Viešinamo projekto darbų vykdymo riba
- Etapų ribų ir gretimų projektų žymėjimas
- Ašinė linija
- Gatvės bortai 100.15.30 (betoniniai)
- Gatvės bortai 100.15.30 (betoniniai) (įžeminti, aukščių skirtumas 0 cm)
- Gatvės bortai 100.15.22 (betoniniai, užapvalinti) (įvažiavimo, aukščių skirtumas 3 cm)
- Vejos borteliai 100.08.20 (betoniniai)
- Nusklembti borteliai dviračių takui (betoniniai)
- Apsauginė tvorėlė
- Atraminė sienutė
- Taktiniai indikatoriai (įspėjamas paviršius; juodos sp. betoninės trinkelės)
- Taktiniai indikatoriai (vedimo paviršius; juodos sp. betoninės trinkelės)
- Servitutas

PROJEKTUOJAMI ŽELDINIAI

	Lapuočiai
	Žemi krūmai - vienanūšis krūmų masyvas iki 50 cm
	Buferio želdiniai - krūmų masyvas H - apie 1,5 m

PROJEKTUOJAMOS DANGOS

	Asfalto danga
	Betono trinkelė danga (20x10 cm)
	Spalvoto asfalto danga dviračių takui (raudonos sp.)
	Betono plytelių danga (37,5x37,5 cm)
	Betono trinkelė danga (20x10 cm) (be nuožulnų)
	Apželdinimo sprendiniai (žr. apželdinimo dalyje)

SERVITUTŲ PAVADINIMAI IR PLOTAI	
Servituto numeris (plotas m²)	Servituto pavadinimas
1s1 (859)	Teisė tiesti antžemines ir požemines komunikacijas, teisė važiuoti transporto priemonėmis
1s2 (8594)	Kiti servitutai (tarnaujantis) - servitutas, suteikiantis teisę tiesti, aptarnauti ir naudoti požemines, antžemines komunikacijas
1s3 (3702)	Kiti servitutai (tarnaujantis) - servitutas, suteikiantis teisę važiuoti transporto priemonėmis, naudotis pėsčiųjų taku.

0	2023-09	Projektiniai pasiūlymai
LAIDA	IŠLEIDIMO DATA	LAIDOS STATUSAS. KEITIMO PRIEŽASTIS (JEI TAIKOMA)
KVAL. PATV. DOK. NR.	PROJEKTUOTOJAS	STATINIO PROJEKTO PAVADINIMAS
	UNITECTUS architektų grupė	ŽIEDINĖS SANKRYŽOS SU PĖSČIŲJU IR DVIRAČIŲ TAKU DRUJOS G. 2, VILNIUJE, STATYBOS PROJEKTAS
A014	PV	T.PAULASKAS
		STATINIO NUMERIS IR PAVADINIMAS
		DRUJOS GATVĖ
		DOKUMENTO PAVADINIMAS
		APŽELDINIMO PLANAS
		M 1:500
		Laida
		0
		Lapas
		Lapu
		1
LT	STATYTOJAS IR (ARBA) UŽSAKOVAS	DOKUMENTO ŽYMUO
	VILNIAUS MIESTO SAVIVALDYBĖ	UT124C.1/15-PP-B.02



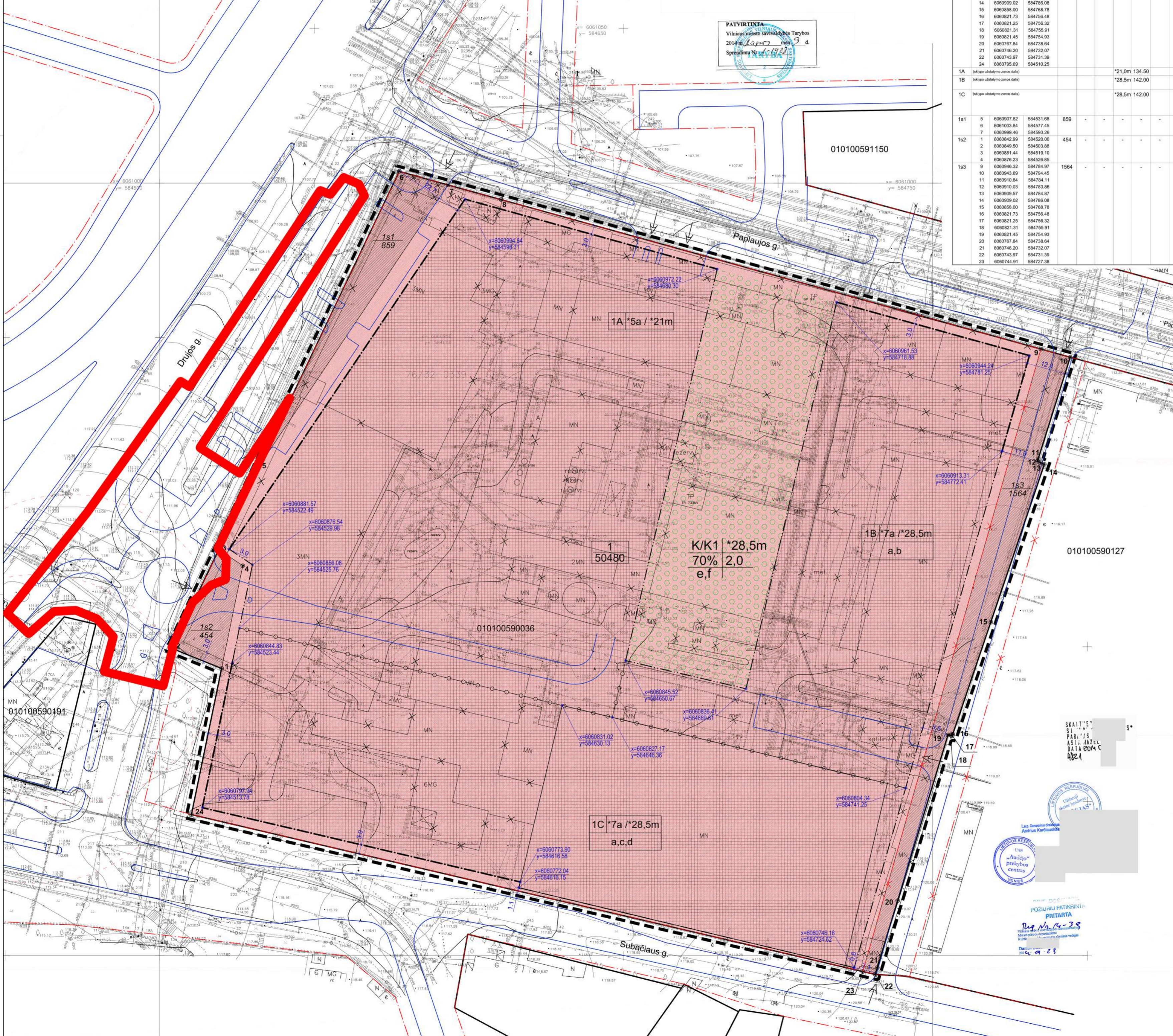
SUTRUMPINIMAI

- Pastatų paskirtys (pagal STR 1.01.09:2003):
- 7.3 - Gyvenamosios paskirties daugiabučiai pastatai
 - 8.1 - Nегyvenamieji viešbučių paskirties pastatai
 - 8.2 - Nегyvenamieji administracinės paskirties pastatai
 - 8.3 - Nегyvenamieji prekybos paskirties pastatai
 - 8.4 - Nегyvenamieji paslaugų paskirties pastatai
 - 8.5 - Nегyvenamieji malūnimo paskirties pastatai
 - 8.7 - Nегyvenamieji garažų paskirties pastatai
 - 8.10 - Nегyvenamieji kultūros paskirties pastatai
 - 8.11 - Nегyvenamieji mokslo paskirties pastatai
 - 8.14 - Nегyvenamieji sporto paskirties pastatai
 - 8.22 - Nегyvenamieji kitos paskirties pastatai

PATIKRINTA
 Vilniaus miesto savivaldybės Tarybai
 2014 m. *12.15.17* mėn. *3* d.
 Sprendimu Nr. *1923*

TERITORIJOS TVARKYMO REŽIMO PAGRINDINIŲ SPRENDINIŲ APRASOMOJI LEIŠTĖ

Sklypo Nr.	Sklypo (jo dalies) pavadinimas	Sklypo (jo dalies) kampų koordinatės X	Sklypo (jo dalies) kampų koordinatės Y	Sklypo plotas, m ²	Sklypo teritorijos naudojimo tipas	Priklausomųjų želdynų reikalavimai				Kiti reikalavimai								
						statinio aukštis, m	užstatymo intensyvumas	užstatymo tipas	servitutas	statinio aukštis (nuo žemės)	statinio aukštis (nuo žemės)							
1	2	3	4	5	6	7	8	9	10	11	12	13	14	15	16	17		
1	1	6060942.99	584520.00	50480	-	KK1	28,5m	142,00	-	70%	2,0	15	15	15	15	15	SKLYPO TIKSLINE ŽEMĖS PASKIRTIS - kita paskirtis. Naudojimo būdas (K) - komercinės paskirties objektų teritorija, naudojimo pobūdis (K1) - prekybos, paslaugų ir pramonės objektų statybos. Žemės sklypas, kuriame yra esami arba numatomi statyti prekybos įmonių (maisto ir kitų prekių pardavimui), finansų įstaigų (bankai, kredito įstaigos, investicines bendroves, draudimo įmonės ir kt.) pastatai, turizmo (viešbučiai, moteliai, sanatorijos, poilsio namai, kempingai), parodų kompleksų bei kitų pastatų įmonių statiniai, stadionai, universaliai (daugafunkciniai) sporto ir pramonės kompleksai, vandens bei sporto šakų statiniai, o taip pat: a - išskirti plotai žemės sklypo naudojimo būdą (iki 40% sklypo užstatymo bendrojo ploto) gali būti (V3) statomi pastatai švietimo ir mokslo tikslams (bendrojo lavinimo mokyklų ir kita), (G2) trijų ir daugiau butų (daugiabučiai) gyvenamieji pastatai. f - Priklausomųjų želdynų norma nuo žemės sklypo ploto: KK1 teritorijai - ne mažiau 15% sklypo ploto. Statant mokslo ir mokymo pastatus priklausomųjų želdynų norma 30-40% sklypo dalies ploto, statant daugiabučius gyvenamosiuosius pastatus - 30% sklypo dalies ploto. Priklausomųjų želdynų zonose galima neusudinti statinių statyba. ŽEMĖS NAUDOJIMO APRASOMAJAI: Sklypas tvarkomas vadovaujantis specialiąja žemės ir miško naudojimo sąlygų L.VI, IX, X, XII, XIII, XIV, XLIX sklypų reikalavimais.	
1A	(sklypo užstatymo zonos dalis)						28,5m	142,00									1-5a.	
1B	(sklypo užstatymo zonos dalis)						28,5m	142,00										1-7a.
1C	(sklypo užstatymo zonos dalis)						28,5m	142,00										1-7a.
1s1	5	6060907.82	584531.68	859	-	-	-	-	-	-	-	-	-	-	-	-	-	1s1
1s2	1	6060842.99	584520.00	454	-	-	-	-	-	-	-	-	-	-	-	-	-	1s2
1s3	9	6060946.32	584794.97	1564	-	-	-	-	-	-	-	-	-	-	-	-	-	1s3



SUTARTINIAI ŽYMĖJIMAI

- K/K1 - žemės naudojimo būdas/ žemės naudojimo pobūdis
- 70% 2,0 - leistinas pastatų aukštis (metrais)
- 70% - užstatymo tankumas
- 2,0 - užstatymo intensyvumas
- 1A 5a /21m - Sklypo dalies numeris, joje leistinas pastatų aukštis skaičius ir jų aukštis metrais
- K / K1 - Komercinės paskirties objektų teritorija / prekybos, paslaugų ir pramonės objektų statybos
- Užstatyti leidžiama teritorija
- Servituto zona
- Priklausomųjų želdynų zona
- Esami paliekami pastatai
- Naikinami / rekonstruojami pastatai
- Sklypo numeris
- Sklypo plotas
- 1 50501 - Detaliuoju plano galiojimo riba
- Esamo įteisinto sklypo riba
- Statybos linija
- Statybos riba
- Skirtingų aukščių reglamentų riba
- Gatvių raudonosios linijos
- Naikinamos gatvių raudonosios linijos (konceptcijos)
- Apsaugos zonos riba
- Gatvės
- Esamas ar planuojamas įvažiavimas

PATIKRINTA:
 2014.05.26 m. *17.11.16*
 Išvadą: *Teigiama*

Vilniaus techninių planavimo ir statybos vadybos priežiūros skyriaus Techninių planavimo vadybos padalinio pūkučia vstyriūnė apsaugai:
 Margarita Hataidienė

Vilniaus miesto savivaldybės administracijos Miesto planavimo departamentu
 Direktoriaus pavaduotojas

Aurelijus Staponis
 2014.07.14

Vilniaus miesto savivaldybės administracijos Miesto planavimo departamentu
 REGULIACIJOS STATYBŲ KOMISIJA

2014.04.03-04
 Prot. Nr. 1-17-4
 Nr. 4824

№	Užduoties pavadinimas	Atlikimo data	Atlikėjas	Pasirašas
1	Vilniaus MFD	2014.05.26	Stasys Matulis	
2	TBO LT, AB	2014.05.26	Stasys Matulis	
3	UAB "Vilniaus g. gatvių apšvietimo sistema"	2014.05.26	Stasys Matulis	
4	AB "Lensa"	2014.05.26	Stasys Matulis	
5	"Vilniaus dūjų" Vilniaus filialas	2014.05.26	Stasys Matulis	
6	"Vilniaus vadybos" NTP	2014.05.26	Stasys Matulis	
7	"Vilniaus vadybos" VTP	2014.05.26	Stasys Matulis	
8	UAB "Ginda"	2014.05.26	Stasys Matulis	
9	UAB "Vilniaus viešasis transportas"	2014.05.26	Stasys Matulis	
10	AB "LITRID"	2014.05.26	Stasys Matulis	
11	UAB "Vilniaus energija"	2014.05.26	Stasys Matulis	
12	UAB "Vilniaus energija"	2014.05.26	Stasys Matulis	

Vilniaus miesto savivaldybės administracijos Miesto planavimo departamentu
 Techninių planavimo skyriaus
 Techninių planavimo padalinio

Vytautas Kazdauskas
 2014.07.14

UAB "INŽINERINIAI TVYBINIAI"	UAB "TOPOGRAFIJA"
PAVARDĖS: PAVARDĖS V. AUGUSTAS G. GOSTAUS V. AUGUSTAS V. AUGUSTAS V. AUGUSTAS V. AUGUSTAS	UAB "INŽINERINIAI TVYBINIAI" Filialas "TOPOGRAFIJA" Objektas: Drujos g. 2 Vilnius
BRĖŽINYS: Brėžinys UAB "Inžinieriai tvybiniai" UAB "Topografija"	Brėžinys: Brėžinys UAB "Inžinieriai tvybiniai" UAB "Topografija"

PASTABOS:

1. Pateiktas žemės naudojimo būdas, kuris gali būti įgyvendinamas, pastatų neviršijant nurodytą maksimalų aukštį atitiktų.
2. Pateiktas sklypo koordinatės ir Vilniaus miesto vietinės koordinatės sistemos (LKS-94M (Lietuvos) koordinatės sistema) pasiekiamas sklypo kadavinių matavimų grafinis planas.
3. Priklausomųjų želdynų norma nuo žemės sklypo ploto: KK1 teritorijai - ne mažiau 15% sklypo ploto. Statant mokslo ir mokymo pastatus priklausomųjų želdynų norma 30-40% sklypo dalies ploto, statant daugiabučius gyvenamosiuosius pastatus - 30% sklypo dalies ploto. Saugomi mediniai sklypo savininko aukštis.
4. Techninio projekto stadijoje statiniai turi būti išdėstomi sklype taip, kad nebūtų pažeisti gretimų sklypų savininkų ar naudotojų teisės interesai. Pagal galiojančius teisės aktus nurodyti mažiausi atstumai nuo statinių iki gretimų sklypų (teritorijos) ribos gali būti sumažinti, jei gautas gretimų sklypų savininko aukštis.
5. Rengiant techninį projektą būtina užtikrinti būtinų atliekų konteinerių aikštelių išdėstymą sklype, išskaitant SAZ ribas ("Sanitarinių apsaugos zonų ribų nustatymo ir režimo taisyklės") bei gyvenamųjų pastatų, Antirūgų žaliavų atliekos turi būti rūšiujamos ir tvarkomos, vadovaujantis "Atliekų tvarkymo taisyklėmis" 51 punktu. Komercinėje teritorijoje antirūgų žaliavų ir mėsų komunalinių atliekų konteineriai išdėstomi pastatuose.
6. Rengiant techninį projektą privaloma užtikrinti projekto sąlygų ir esamų gretimose teritorijose statinių pastatų normatyvinių insuliacijos tvarkymą. Nuo atšildymo, parkavimo, vietų ar nuo požeminio parkavimo, įvažiavimo ir išvažiavimo ir išvažiavimo vartų ir ventiliacijos šachų išskirti reglamentuojamus atstumus iki gyvenamųjų ir visuomeninių pastatų terių.
7. Projektuojant techninio projekto stadijoje būtina užtikrinti gaisrinės technikos privažiavimą ir laikyti STR 2.01.04.2004* Gaisrinė sauga. Pagrindiniai reikalavimai.

Atleistas Nr. 0428	UAB "Urbanistika"	Objektas: SKLYPO (KAD. NR. 0101005936) DRUJOS G. 2 RASŲ SEN. VILNIAUS M. DETALIUSIS PLANAS
A.610 Vyr. arch. L.Najauskaitė	2013	Brėžny: 0
A.1226 PV A.Čiurlionis	2013	Brėžny: 0
A.1733 PDV R.Berapajausis	2013	PAGRINDINIS BRĖŽINYS M 1:500
Etapas: Uždavimas: UAB "AUDEJAS"	U-1123	Lapais: 1
DTP	UAB "AUDEJAS PREKYBOS CENTRAS"	Lapų: 1

VILNIAUS MIESTO SAVIVALDYBĖS ADMINISTRACIJA

Išduodamos pagal pateiktą statytojo (užsakovo) prašymą 2023-05-24 Nr. E348-602/23(2.9.4.21E-INF)

PRISIJUNGIMO PRIE SUSISIEKIMO KOMUNIKACIJŲ SĄLYGOS

2023-05-31 Nr. 23/257

Projekto pavadinimas Žiedinės sankryžos su pėsčiųjų ir dviračių taku Drujos g. 2, Vilniuje, statybos projektas

Statytojas (užsakovas) Vilniaus miesto savivaldybė

Susisiekimo komunikacijų sąlygos

Iki pirmo projekto „Gamybos, pramonės, garažų, sandėlių paskirties pastatų rekonstravimas į viešbučių paskirties pastatų Drujos g. 2, Vilniuje, projektas“ etapo statinių pripažinimo tinkamais naudoti, suprojektuoti:

1) jungtyje tarp Drujos ir Subačiaus gatvių mažo spindulio žiedinę sankryžą su saugumo salelėmis ir pėsčiųjų perėjomis;

2) pėsčiųjų - dviračių taką su apšvietimu nuo projektuojamos mažo spindulio žiedinės sankryžos iki Manufaktūrų gatvės.

Sprešti lietaus vandens surinkimą ir nuvedimą nuo naujai įrengiamų dangų.

Projektuojamos susisiekimo ir inžinerinės infrastruktūros parametrai ir medžiagiškumas nustatomi ir tvirtinami Inžinerinių statinių projektų ir projektinių pasiūlymų vertinimo darbo grupėje.

Eismo reguliavimo ir eismo saugumo priemonės pagal poreikį planuoti vadovaujantis Kelio ženklų įrengimo ir vertikaliojo ženklinimo, Kelių horizontaliojo ženklinimo, Kelių eismo taisyklėmis ir kitais teisės aktais bei norminiais dokumentais, reglamentuojančiais eismo saugumo ir reguliavimo priemonių įrengimą, Vilniaus miesto savivaldybės 2016-06-15 tarybos sprendimu Nr. 1-518 „Dėl susisiekimo dviračiais projektų Vilniaus miesto savivaldybėje rengimo ir įgyvendinimo rekomendacijų tvirtinimo“ bei Vilniaus miesto savivaldybės administracijos direktoriaus 2018-12-17 patvirtintu įsakymu Nr. 30-3844/18(2.1.1E-TD2) „Dėl susisiekimo pėsčiomis projektų Vilniaus miesto savivaldybėje rengimo ir įgyvendinimo rekomendacijų tvirtinimo“.

Projektuojant, vadovautis Vilniaus m. savivaldybės administracijos direktoriaus 2022-05-09 įsakymu Nr. 30-1315/22 patvirtintu Vilniaus miesto gatvių infrastruktūros standartu (<https://gatviustandartas.vilnius.lt/>).

Savivaldybės vardu projektas rengiamas, vadovaujantis 2022-09-23 susisiekimo komunikacijų ir jų inžinerinių tinklų projektavimo sutartimi Nr. A326-68/22(2.9.4.2E-INF) su UAB „Vilniaus miesto projektai“.

Iki pirmo projekto „Gamybos, pramonės, garažų, sandėlių paskirties pastatų rekonstravimas į viešbučių paskirties pastatų Drujos g. 2, Vilniuje, projektas“ etapo statinių pripažinimo tinkamais naudoti, turi būti įvykdyti 2022-10-17 Įrengimo sutartyje prie susisiekimo komunikacijų projektavimo sąlygų Nr. 20/991 (Reg. Nr. A326-70/22(2.9.4.1E-INF)) numatyti sutartiniai įsipareigojimai.

Savivaldybės vyriausiasis inžinierius (vyriausias patarėjas)

Anton Nikitin

Asta Jurskienė, tel. (8 5) 211 2717, el. paštas asta.jurskiene@vilnius.lt

DETALŪS METADUOMENYS

Dokumento sudarytojas (-ai)	Vilniaus miesto savivaldybė 188710061, Konstitucijos pr. 3, LT-09601, Vilnius
Dokumento pavadinimas (antraštė)	PRISIJUNGIMO PRIE SUSISIEKIMO KOMUNIKACIJŲ SĄLYGOS
Dokumento registracijos data ir numeris	2023-06-12 Nr. A51-100083/23(2.9.4.9E-INF)
Dokumento gavimo data ir dokumento gavimo registracijos numeris	–
Dokumento specifikacijos identifikavimo žymuo	ADOC-V1.0
Parašo paskirtis	Suderinimas
Parašą sukūrusio asmens vardas, pavardė ir pareigos	Robert Markovski, SĮ „Susisiekiama paslauga“ Eismo organizavimo skyriaus Eismo organizavimo projektų vadovas, SĮSP Eismo organizavimo skyrius
Sertifikatas išduotas	ROBERT MARKOVSKI LT
Parašo sukūrimo data ir laikas	2023-06-05 14:54:18 (GMT+03:00)
Parašo formatas	XAdES-EPES
Laiko žymoje nurodytas laikas	–
Informacija apie sertifikavimo paslaugų teikėją	EID-SK 2016, AS Sertifitseerimiskeskus EE
Sertifikato galiojimo laikas	2018-08-08 15:42:53 – 2023-08-07 23:59:59
Parašo paskirtis	Suderinimas
Parašą sukūrusio asmens vardas, pavardė ir pareigos	Ilja Karužis, Infrastruktūros skyriaus vedėjas, Infrastruktūros skyrius
Sertifikatas išduotas	ILJA KARUŽIS LT
Parašo sukūrimo data ir laikas	2023-06-12 13:35:13 (GMT+03:00)
Parašo formatas	XAdES-EPES
Laiko žymoje nurodytas laikas	–
Informacija apie sertifikavimo paslaugų teikėją	EID-SK 2016, AS Sertifitseerimiskeskus EE
Sertifikato galiojimo laikas	2020-02-01 15:31:22 – 2025-01-30 23:59:59
Parašo paskirtis	Pasirašymas
Parašą sukūrusio asmens vardas, pavardė ir pareigos	Anton Nikitin, Vilniaus miesto savivaldybės administracijos vyriausiasis inžinierius (vyriausiasis patarėjas), Administracijos direktorius
Sertifikatas išduotas	ANTON NIKITIN LT
Parašo sukūrimo data ir laikas	2023-06-12 17:39:34 (GMT+03:00)
Parašo formatas	XAdES-T
Laiko žymoje nurodytas laikas	2023-06-12 17:39:41 (GMT+03:00)
Informacija apie sertifikavimo paslaugų teikėją	EID-SK 2016, AS Sertifitseerimiskeskus EE
Sertifikato galiojimo laikas	2022-10-30 20:38:27 – 2025-10-30 20:38:27
Informacija apie būdus, naudotus metaduomenų vientisumui užtikrinti	"Registravimas" paskirties metaduomenų vientisumas užtikrintas naudojant "RCSC IssuingCA, VI Registru centras - i.k. 124110246 LT" išduotą sertifikatą "Dokumentų valdymo sistema Avilys, Vilniaus miesto savivaldybės administracija, i.k. 188710061 LT", sertifikatas galioja nuo 2021-12-20 09:38:49 iki 2024-12-19 09:38:49
Pagrindinio dokumento priedų skaičius	–
Pagrindinio dokumento priedamų dokumentų skaičius	–
Priedamo dokumento sudarytojas (-ai)	–
Priedamo dokumento pavadinimas (antraštė)	–
Priedamo dokumento registracijos data ir numeris	–
Programinės įrangos, kuria naudojantis sudarytas elektroninis dokumentas, pavadinimas	Dokumentų valdymo sistema „Avilys“, versija 3.5.72
Informacija apie elektroninio dokumento ir elektroninio (-ių) parašo (-ų) tikrinimą (tikrinimo data)	Atitinka specifikacijos keliamus reikalavimus. Visi dokumente esantys elektroniniai parašai galioja (2023-06-12 17:58:12)

DETALŪS METADUOMENYS**Paieškos nuoroda**

–

Papildomi metaduomenys

Nuorašą suformavo 2023-06-12 17:58:12 Dokumentų valdymo sistema „Avily“

DETALŪS METADUOMENYS

Dokumento sudarytojas (-ai)	Vilniaus miesto savivaldybė 188710061, Konstitucijos pr. 3, LT-09601, Vilnius
Dokumento pavadinimas (antraštė)	DĖL PRITARIMO PROJEKTINIAMS PASIŪLYMAMS ŽIEDINĖS SANKRYŽOS SU PĖSČIŪJŲ IR DVIRAČIŲ TAKU DRUJOS G. 2
Dokumento registracijos data ir numeris	2023-10-30 Nr. A51-172703/23(3.3.2.26E-ARC)
Dokumento gavimo data ir dokumento gavimo registracijos numeris	–
Dokumento specifikacijos identifikavimo žymuo	ADOC-V1.0
Parašo paskirtis	Pasirašymas
Parašą sukūrusio asmens vardas, pavardė ir pareigos	Benius Bučelis, Laikiniai vykdamas Vilniaus miesto savivaldybės administracijos vyriausiojo architekto funkcijas, Administracijos direktorius
Sertifikatas išduotas	BENIUS BUČELIS LT
Parašo sukūrimo data ir laikas	2023-10-30 14:47:39 (GMT+02:00)
Parašo formatas	XAdES-T
Laiko žymoje nurodytas laikas	2023-10-30 14:47:52 (GMT+02:00)
Informacija apie sertifikavimo paslaugų teikėją	EID-SK 2016, AS Sertifitseerimiskeskus EE
Sertifikato galiojimo laikas	2019-08-24 13:56:25 – 2024-08-22 23:59:59
Informacija apie būdus, naudotus metaduomenų vientisumui užtikrinti	"Registravimas" paskirties metaduomenų vientisumas užtikrintas naudojant "RCSC IssuingCA, VI Registru centras - i.k. 124110246 LT" išduotą sertifikatą "Dokumentų valdymo sistema Avilys, Vilniaus miesto savivaldybės administracija, i.k. 188710061 LT", sertifikatas galioja nuo 2021-12-20 09:38:49 iki 2024-12-19 09:38:49
Pagrindinio dokumento priedų skaičius	–
Pagrindinio dokumento pridedamų dokumentų skaičius	–
Priedamo dokumento sudarytojas (-ai)	–
Priedamo dokumento pavadinimas (antraštė)	–
Priedamo dokumento registracijos data ir numeris	–
Programinės įrangos, kuria naudojantis sudarytas elektroninis dokumentas, pavadinimas	Dokumentų valdymo sistema „Avilys“, versija 3.5.72
Informacija apie elektroninio dokumento ir elektroninio (-ių) parašo (-ų) tikrinimą (tikrinimo data)	Atitinka specifikacijos keliamus reikalavimus. Visi dokumente esantys elektroniniai parašai galioja (2023-10-30 16:39:33)
Paieškos nuoroda	–
Papildomi metaduomenys	Nuorašą suformavo 2023-10-30 16:39:34 Dokumentų valdymo sistema „Avilys“