



Pamėnkalnio g.5-3, LT-01116, Vilnius
Tel.: +370 660 59973;
El. pařtas: info@sipaslaugos.lt

Projektavimo
Etapas

PROJEKTINIAI PASIŪLYMAI

Statytojas

VILNIAUS MIESTO SAVIVALDYBĖ

Uřsakovas

UAB „VILNIAUS VANDENYS“

Kategorija

NESUDĖTINGASIS STATINYS

Statybos rűšis

REKONSTRAVIMAS

Ųymuo

A-TDPPVP-2408-48-PP

Projekto
pavadinimas

VANDENTIEKIO TINKLŲ (INŲNERINIŲ TINKLŲ GRUPĖS) GIEDROS
G., VANAGŲ G., KREGŲDŲIŲ G., VILNIAUS M. SAV. REKONSTRAVIMO
PROJEKTAS

Pareigos

Vardas, pavardė
Kvalifikacijos atestato Nr.

Data

Parařas

DIREKTORIUS

JONAS CILCIUS

2024-12

PROJEKTO VADOVAS


TADAS SIDABRAS

2024-12

Atest. Nr. 33568

BYLOS DOKUMENTŲ SUDĖTIES ŽINIARAŠTIS

Dokumento žymuo	Lapų sk.	Laida	Dokumento pavadinimas	Pastabos
A-TDPPVP-2408-48-PP-BSŽ	1	0	Bylos dokumentų sudėties žiniaraštis	
A-TDPPVP-2408-48-PP-BSR	1	0	Bendrieji statinio rodikliai	
A-TDPPVP-2408-48-PP-AR	11	0	Aiškinamasis raštas	
Priedai				
	4		Projektavimo užduotis (techninė specifikacija)	
	3		Specialieji reikalavimai	
	3		UAB „Vilniaus vandenys“ prisijungimo sąlygos	
	10		Medžių inventorizacijos ataskaita	
Brėžiniai				
A-TDPPVP-2408-48-PP_B-00	1	0	Situacijos schema	
A-TDPPVP-2408-48-PP_B-01	1	0	Rekonstruojamų vandentiekio tinklų planas	

0	2024 12	Visuomenės informavimui, statybą leidžiančiam dokumentui			
LAIDA	IŠLEIDIMO DATA	LAIDOS STATUSAS, KEITIMO PRIEŽASTIS (JEI TAIKOMA)			
KVAL PATV. DOK NR.	PROJEKTUOTOJAS:  UAB „Statybų inžinerinės paslaugos“ Pamėnkalnio g.5-3, LT-01116, Vilnius		STATINIO PROJEKTO PAVADINIMAS: VANDENTIEKIO TINKLŲ (INŽINERINIŲ TINKLŲ GRUPĖS) GIEDROS G., VANAGŲ G., KREGŽDŽIŲ G., VILNIAUS M. SAV. REKONSTRAVIMO PROJEKTAS		
33568	SPV	T. SIDABRAS	DOKUMENTO PAVADINIMAS: BYLOS SUDĖTIES ŽINIARAŠTIS	LAIDA	
29674	SPDV	T. SIDABRAS		0	
Kalbos trumpinys	STATYTOJAS IR UŽSAKOVAS		DOKUMENTO ŽYMUO:	LAPAS	LAPŲ
LT	VILNIAUS MIESTO SAVIVALDYBĖ		A-TDPPVP-2408-48-PP-BSŽ	1	1
ŠIAME RAŠTE PATEIKTĄ INFORMACIJĄ KOPIJUOTI IR NAUDOTI BE UAB „STATYBŲ INŽINERINĖS PASLAUGOS“ IR UŽSAKOVO SUTIKIMO DRAUDŽIAMA !!!					

BENDRIEJI STATINIO RODIKLIAI

Statinio projekto pavadinimas - Vandentiekio tinklų (inžinerinių tinklų grupės) Giedros g., Vanagų g., Kregždžių g., Vilniaus m. sav. rekonstravimo projektas

Statybos rūšis - rekonstravimas.

Statinio paskirtis – inžineriniai tinklai: vandentiekio tinklai.

Statinio kategorija – nesudėtingasis statinys.

Pavadinimas	Mato vienetas	Kiekis	Pastabos	
IV SKYRIUS INŽINERINIAI TINKLAI				
4. Rekonstruojami vandentiekio tinklai*	m	1051,10*		Rekonstruojamas vandentiekio tinklas unik. Nr. 4400-6418-3240
		<i>prieš</i>	<i>po</i>	
		1020,86	1051,10	
5. vamzdžio skersmuo (tik vamzdynams)	mm	<i>prieš</i>	<i>po</i>	
		100	32, 50, 110	

* Žvaigždute pažymėti rodikliai apskaičiuojami vadovaujantis Nekilnojamojo turto kadastrinių matavimų ir kadastro duomenų surinkimo taisyklėmis, kurias tvirtina Lietuvos Respublikos žemės ūkio ministras. Baigus statybą ir atlikus kadastrinius matavimus šie rodikliai gali turėti neesminių nukrypimų.

0	2024 12	Visuomenės informavimui, statybą leidžiančiam dokumentui		
LAIDA	IŠLEIDIMO DATA	LAIDOS STATUSAS, KEITIMO PRIEŽASTIS (JEI TAIKOMA)		
KVAL PATV. DOK NR.	PROJEKTUOTOJAS:  UAB „Statybų inžinerinės paslaugos“ Pamenkalnio g.5-3, LT-01116, Vilnius		STATINIO PROJEKTO PAVADINIMAS: VANDENTIEKIO TINKLŲ (INŽINERINIŲ TINKLŲ GRUPĖS) GIEDROS G., VANAGŲ G., KREGŽDŽIŲ G., VILNIAUS M. SAV. REKONSTRAVIMO PROJEKTAS	
33568	SPV	T. SIDABRAS	DOKUMENTO PAVADINIMAS:	LAIDA
			BENDRIEJI STATINIO RODIKLIAI	0
Kalbos trumpinys	STATYTOJAS IR UŽSAKOVAS		DOKUMENTO ŽYMUO:	LAPAS
LT	VILNIAUS MIESTO SAVIVALDYBĖ		A-TDPPVP-2408-48-PP-BSR	LAPŲ
			1	1
ŠIAME RAŠTE PATEIKTĄ INFORMACIJĄ KOPIJUOTI IR NAUDOTI BE UAB „STATYBŲ INŽINERINĖS PASLAUGOS“ IR UŽSAKOVO SUTIKIMO DRAUDŽIAMA !!!				

1. AIŠKINAMASIS RAŠTAS

Statinio projekto „Vandentiekio tinklų (inžinerinių tinklų grupės) Giedros g., Vanagų g., Kregždžių g., Vilniaus m. sav. rekonstravimo projektas“ projektiniai pasiūlymai parengti vadovaujantis:

- UAB „Vilniaus vandenys“ paslaugų pirkimo technine specifikacija
- Vilniaus miesto savivaldybės administracijos išduotais specialiaisiais architektūros reikalavimais (išduoti 2025-01-10)
- UAB „Vilniaus vandenys“ prisijungimo sąlygomis PS24-3051;
- UAB „GeoMind“, 2024-10 atlikta topografinė nuotrauka M 1:500;
- UAB „Geotestus“, 2024-10 atlikta inžinerinių geologinių tyrimų ataskaita.

Projektas - „Vandentiekio tinklų (inžinerinių tinklų grupės) Giedros g., Vanagų g., Kregždžių g., Vilniaus m. sav. rekonstravimo projektas“

Statybos rūšis - rekonstravimas.

Statinio paskirtis – inžineriniai tinklai: vandentiekio tinklai.

Statinio kategorija – nesudėtingasis statinys


2. PAGRINDINIAI NORMATYVINIAI DOKUMENTAI

Projektas yra parengtas vadovaujantis šiai dienai galiojančiais teisiniais aktais ir normatyviniais dokumentais.

Žemiau pateikiamas pagrindinių bendrųjų reikalavimų normatyvinių dokumentų sąrašas.

Organizaciniai tvarkomieji normatyviniai dokumentai:

- 1) Lietuvos Respublikos statybos įstatymas;
- 2) Lietuvos Respublikos aplinkos apsaugos įstatymas;
- 3) Lietuvos Respublikos specialiųjų žemės naudojimo sąlygų įstatymas
- 4) STR 1.04.04:2017 Statinio projektavimas, projekto ekspertizė“;
- 5) STR 1.05.01:2017 Statybą leidžiantys dokumentai. Statybos užbaigimas. Statybos sustabdymas. Savavališkos statybos padarinių šalinimas. Statybos pagal neteisėtai išduotą statybą leidžiantį dokumentą padarinių šalinimas;
- 6) STR 1.06.01:2016 Statybos dabai. Statinio statybos priežiūra;
- 7) STR 1.03.01:2016 Statybiniai tyrimai. Statinio avarija;
- 8) 2011-03-09 Europos Parlamento ir Tarybos reglamentas (ES) Nr.305/2011;

0	2024 12	Visuomenės informavimui, statybą leidžiančiam dokumentui		
LAIDA	IŠLEIDIMO DATA	LAIDOS STATUSAS, KEITIMO PRIEŽASTIS (JEI TAIKOMA)		
KVAL PATV. DOK NR.	PROJEKTUOTOJAS:  UAB „Statybų inžinerinės paslaugos“ Pamėnkalnio g.5-3, LT-01116, Vilnius		STATINIO PROJEKTO PAVADINIMAS: VANDENTIEKIO TINKLŲ (INŽINERINIŲ TINKLŲ GRUPĖS) GIEDROS G., VANAGŲ G., KREGŽDŽIŲ G., VILNIAUS M. SAV. REKONSTRAVIMO PROJEKTAS	
33568	SPV	T. SIDABRAS		LAIDA
				0
Kalbos trumpinys	STATYTOJAS		DOKUMENTO ŽYMUO:	LAPAS LAPŲ
LT	VILNIAUS MIESTO SAVIVALDYBĖ		A-TDPPVP-2408-48-PP-AR	1 11
ŠIAME RAŠTE PATEIKTĄ INFORMACIJĄ KOPIJUOTI IR NAUDOTI BE UAB „STATYBŲ INŽINERINĖS PASLAUGOS“ IR UŽSAKOVO SUTIKIMO DRAUDŽIAMA !!!				

Techninių ir specialiųjų reikalavimų normatyviniai dokumentai:

- 1) STR 1.01.03:2017 Statinių klasifikavimas
- 2) STR 2.07.01:2003 Vandentiekis ir nuotekų šalintuvas. Pastato inžinerinės sistemos. Lauko inžineriniai tinklai
- 3) Įsakymas Nr. 168 2011 04 24 Lauko gaisrinio vandentiekio tinklų ir statinių projektavimo ir įrengimo taisyklės
- 4) STR 1.01.08:2002 Statinio statybos rūšys
- 5) STR 2.01.01(6):2008 Esminis statinio reikalavimas. Energijos taupymas ir šilumos išsaugojimas
- 6) STR 1.12.06:2002 Statinio naudojimo paskirtis ir gyvavimo trukmė
- 7) STR 2.01.01(1):2005 Esminis statinio reikalavimas. Mechaninis patvarumas ir pastovumas
- 8) STR 2.01.01(3):1999 Esminiai statinio reikalavimai. Higiena, sveikata, aplinkos apsauga
- 9) STR 2.01.01(4):2008 Esminis statinio reikalavimas. Naudojimo sauga
- 10) STR 2.03.01:2019 Statinių prieinamumas
- 11) STR 1.04.02:2011 Inžineriniai geologiniai ir geotechniniai tyrimai
- 12) GKTR 2.08.01:2000 Statybiniai inžineriniai geodeziniai tyrinėjimai
- 13) RSN 26-90 Vandens vartojimo normos
- 14) RSN 156-94 Statybinė klimatologija
- 15) HN 24-2023 Geriamojo vandens saugos ir kokybės reikalavimai
- 16) 2017 01 01 Nr. I-1120 LR teritorijų planavimo įstatymas
- 17) Įsakymas Nr. D1-193, 2015 10 17 Paviršinių nuotekų tvarkymo reglamentas
- 18) LR Aplinkos ministro 2007 m. spalio mėn. 8 d. įsakyme Nr. D1-515 „Dėl nuotekų tvarkymo reglamento patvirtinimo“
- 19) LR Aplinkos ministro 2006 m. gruodžio mėn. 21 d. įsakyme Nr. D1-633 „Dėl paviršinių vandens telkinių, kuriuose gali gyventi ir veistis gėlavandenės žuvis, apsaugos reikalavimų aprašo patvirtinimo“
- 20) LR Aplinkos ministro 2010 m. kovo 4 d. įsakyme Nr. D1-178 „Dėl paviršinių vandens telkinių būklės nustatymo metodikos patvirtinimo“
- 21) LR Aplinkos ministro 2006 m. rugsėjo 11d. įsakyme Nr. D1-412 „Dėl nuotekų valymo įrenginių taikymo reglamento patvirtinimo“

Įforminimo normatyviniai dokumentai

- 1) LST 1516:2015 Statinio projektas. Bendrieji įforminimo reikalavimai.
- 2) SR 13-99 Raidiniai žymėjimai ir santrumpos projektinėje dokumentacijoje
- 3) LST ISO 11091:1999 Statybiniai brėžiniai. Sklypo aplinkotvarkiniai brėžiniai

Licencijuotos programinės įrangos sąrašas

- 1) AutoCAD Civil 3D;
- 2) Microsoft Office:
 - Word;
 - Excel.

Projekto vadovas, projekto dalies vadovai, atstovaudami Statytojo interesus ir nepažeisdami Projektuotojo interesų, užtikrina, kad šio projekto sprendiniai nepažeidžia įstatymų, kitų teisės aktų ir normatyvinių dokumentų reikalavimų, trečiųjų asmenų gyvenimo ir veiklos sąlygų, kurias jie turėjo iki statybos pradžios, statinių esamos techninės būklės, galimybės patekti į valstybinės ir vietinės reikšmės kelius ir gatves, galimybės naudotis inžineriniais tinklais, gaisrinę saugą

A-TDPPVP-2408-48-PP-AR	LAPAS	LAPŲ
	2	11

reglamentuojančiuose dokumentuose nustatytų saugos priemonių.

Visus valstybinių ar privačių kelių, takų, laukų, sodų, bordiūrų paviršius, kurie bus pažeisti darbų vykdymo metu turi būti pilnai atstatomi, prieš tai reikiamai sutankinus užpiltą medžiagą. Kelio darbai turi būti atliekami pagal kelių atstatymo Lietuvoje galiojančias taisykles ir leidimo nurodymus.

Visi paviršiai turi būti atstatyti iki būklės, ne prastesnės už būklę, buvusią prieš pradendant darbus.

3. STATYBOS SKLYPO INŽINERINĖS SĄLYGOS

Projektuojamo statinio statybos vieta:

Giedros, Vanagų ir Kregždžių g. Vilniaus mieste

Klimato sąlygos ir reljefas:

Klimato sąlygos, kurios vyrauja ar gali vyrauti projekto rajone.

Parametrai		Vienetai	Reikšmės
Oro temperatūra	Vidutinė metinė	°C	7,2
	Maksimali	°C	35,4
	Minimali	°C	-37,2
Santykinis oro drėgnumas	Metinis	%	79
Vėjo greitis	Vidutinis metinis	m/s	3,0
	Maksimalus	m/s	26
Kritulių kiekis	Vidutinis metinis	mm	678
	Maksimalus paros	mm	85,1
Sniego dangos storis per žiemą	Vidutinis	cm	37,6
	Maksimalus	cm	85,1
Apledėjimas. Lijundros – šerkšno apšalo tankis	Lijundra	g/cm ³	0,6
	Grūdinis šerkšnas	g/cm ³	0,2
	Kristalinis šerkšnas	g/cm ³	0,05
	Šlapias sniegas	g/cm ³	0,20
Maksimalus dirvožemio įšalimo gylis	Vieną kartą per 10 metų	cm	102
	Vieną kartą per 50 metų	cm	124

A-TDPPVP-2408-48-PP-AR	LAPAS	LAPŲ
	3	11

Inžineriniai geologiniai tyrimai:

Tyrimų teritorijoje Giedros g., Vanagų g., Kregždžių g., Vilniaus m. buvo atlikti kontroliniai inžineriniai geologiniai ir geotechniniai tyrimai, laikantis STR 1.04.02:2011 „Inžineriniai geologiniai ir geotechniniai tyrimai“ ir pagal gautus duomenis parengta tyrinėjimų ataskaita. Šie kontroliniai inžineriniai geologiniai – geotechniniai tyrimai atlikti pagal techninę užduotį.

Tyrimų sklype, iki 1,0-1,1 m gylio yra technogeninis gruntas (IGS-1). Šis gruntas yra silpnas, nevienalytis sudarytas iš smėlio, molingo smėlio ir smėlingo molio. Jei reikalingas šalčiui atsparus sluoksnis tinklų įrengimui, rekomenduojama šį sluoksnį iškasti ir pakeisti tinkamu šalčiui atspariu ir vandeniui laidžiu gruntu.

Silpnas dulkingas molis (IGS-3) aptiktas 1,5-2,7 m gylyje, gręžinyje Nr. 1P. Atkreipti į tai dėmesį.

Silpnas moreninis smėlingas molis (IGS-4) slūgso 1,1-3,9 m gylyje, gręžinyje Nr. 2P. Atkreipti į tai dėmesį. Kontrolinių gręžinių 1P ir 2P vietose aptikti natūralūs gruntai yra nuo silpnų iki labai stiprių. Vidutinio stiprumo (IGS-5), stiprūs (IGS-2, 6) ir labai stiprūs (IGS- 7) gruntai slūgso nuo 2,7-3,9 m iki 5,0-7,0 m gylio.

Požeminis vanduo tiek projektinių, tiek ir šių kontrolinių tyrimų metu iki 5,0-6,0 m gylio – neaptiktas.

Sniego tirpsmo metu ir po ilgalaikių liūčių piltiniame ir smulkiame grunte laikinai gali kauptis podirvio vanduo, kurio maksimalus lygis laikinai gali būti arti esamo žemės paviršiaus.

Kontrolinių tyrimų vietose 1P ir 2P vyrauja smulkūs moliniai gruntai (IGS- 4-7), kurie yra mažai laidūs vandeniui ir jautrūs šalčiui [F3].

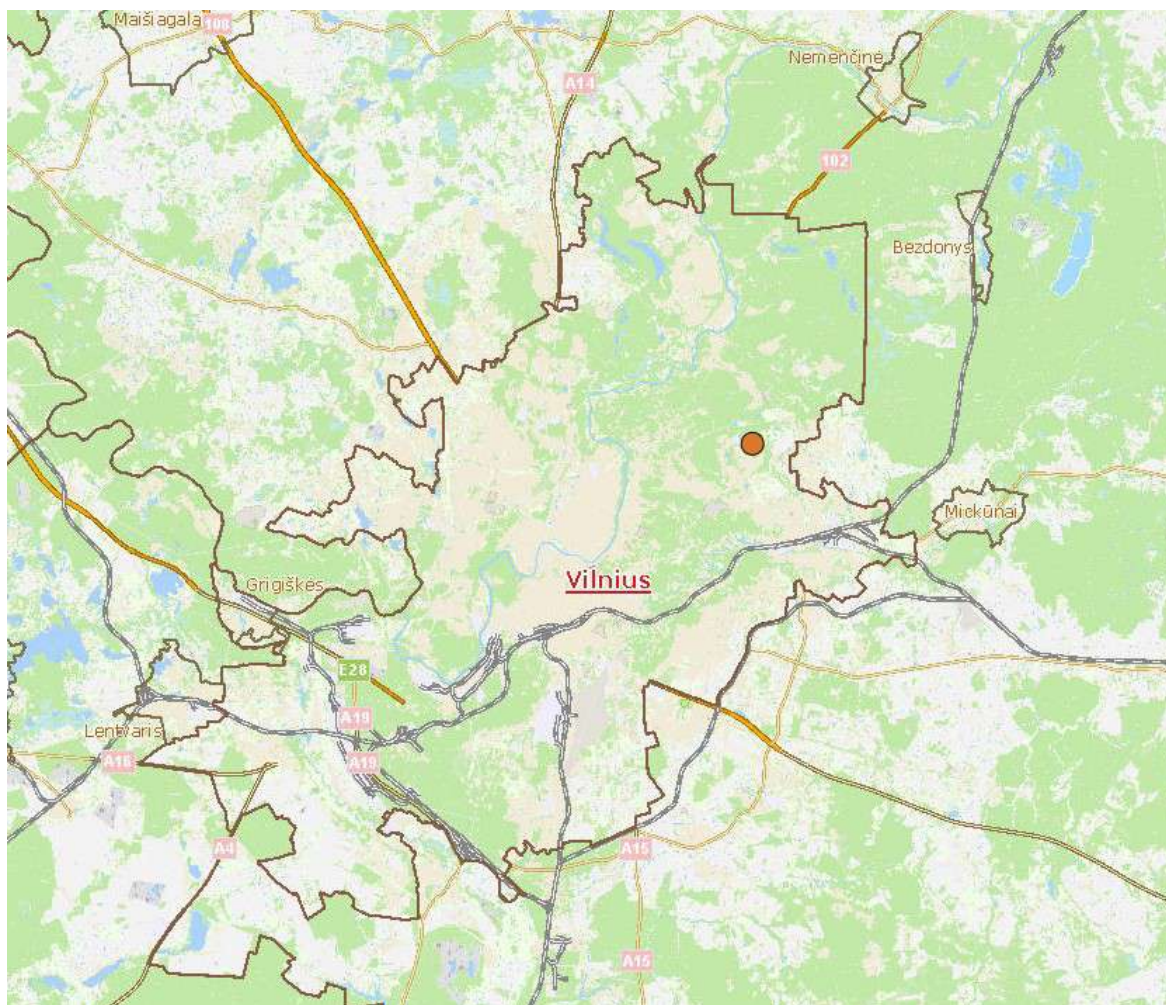
4.ESAMA PADĖTIS

Pažintiniai duomenys

Objekto vieta

Rekonstruojami vandentiekio tinklai Giedros, Vanagų ir Kregždžių g. Vilniaus mieste, laisvoje valstybinėje žemėje, kurioje nesuformuoti sklypai, bei kerta 1 privatų suformuotą sklypą.

A-TDPPVP-2408-48-PP-AR	LAPAS	LAPŲ
	4	11



1 pav. Objekto vieta (www.regia.lt)

Vilniaus miesto vandentvarkos sistemas prižiūri ir tvarko UAB „Vilniaus vandenys“. Šiuo metu esamas tinklas nuosavybės teise priklauso Vilniaus miesto savivaldybei.

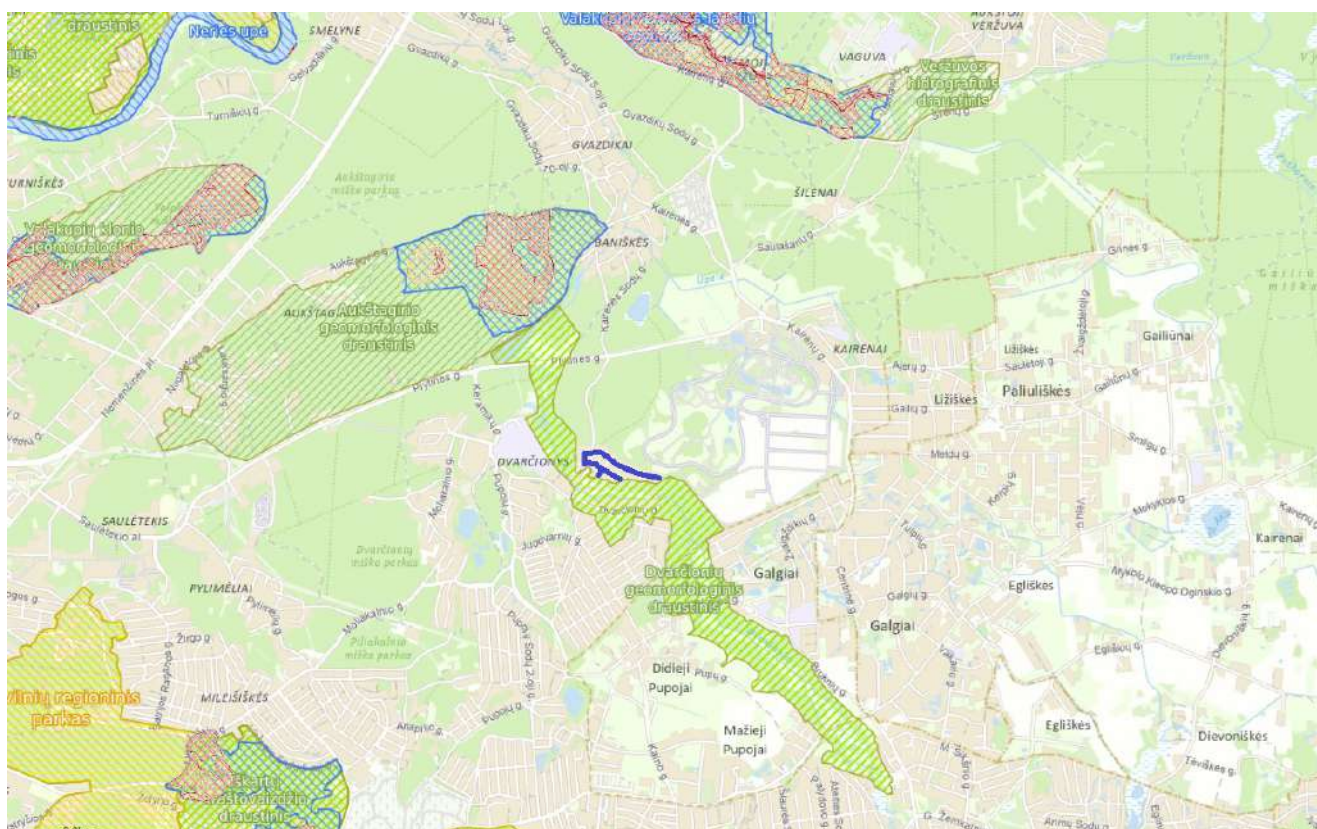
Saugomos teritorijos

Rekonstruojami vandentiekio tinklai nepatenka į saugomas teritorijas ar į NATURA 2000 teritorijas. Artimiausios saugomos teritorijos yra:

- Dvarčionių geomorfologinis draustinis (apie 0,03 km nuo objekto);
- Aukštagirio geomorfologinis draustinis (0,9 km nuo objekto).
- Valakupių-Veržuvos-Tapelių apylinkės (1,0 km nuo objekto).

Planuojama veikla – esamų vandentiekio tinklų rekonstravimas nėra susijusi su aukščiau minėtomis saugomomis teritorijomis. Informacija rengta remiantis Saugomų teritorijų valstybės kadastro duomenimis.

A-TDPPVP-2408-48-PP-AR	LAPAS	LAPŲ
	5	11



I – numatoma veiklos vieta

2 pav. Saugomos teritorijos planuojamos veiklos vietos atžvilgiu.

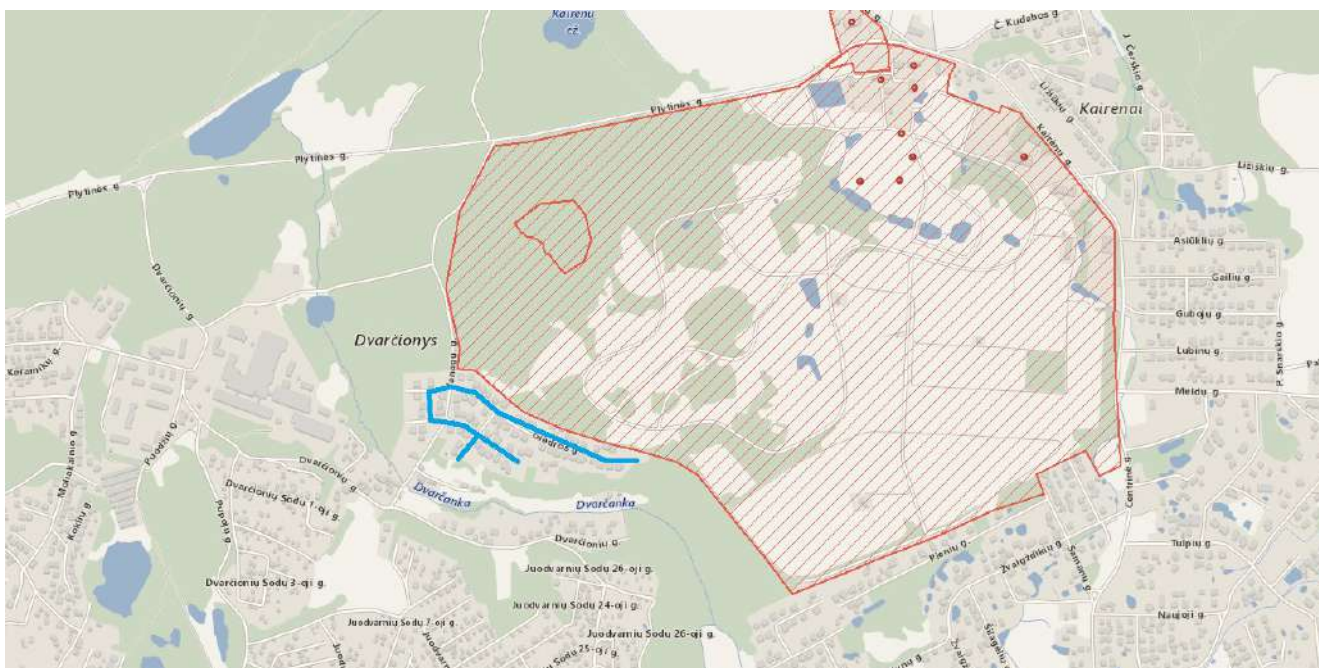
Kultūros paveldas

Remiantis Kultūros paveldo departamento prie Kultūros ministerijos Kultūros vertybių registro duomenimis, rekonstruojami vandentiekio tinklai nepatenka į kultūros vertybių (objektų ar vietovių) teritorijas ar apsaugos nuo fizinio poveikio ar vizualinės apsaugos pozonį.

Kultūros vertybių registre užregistruoti arčiausiai rekonstruojamų vandentiekio tinklų esantys objektai yra:

1. Kairėnų dvaro sodyba (kodas 15823) – apie 0,03 km;
2. Kairėnų piliakalnis (kodas 42182)– apie 0,44 km;
3. Kairėnų pilkapių vieta (kodas 16332)– apie 1,16 km;

A-TDPPVP-2408-48-PP-AR	LAPAS	LAPŲ
	6	11

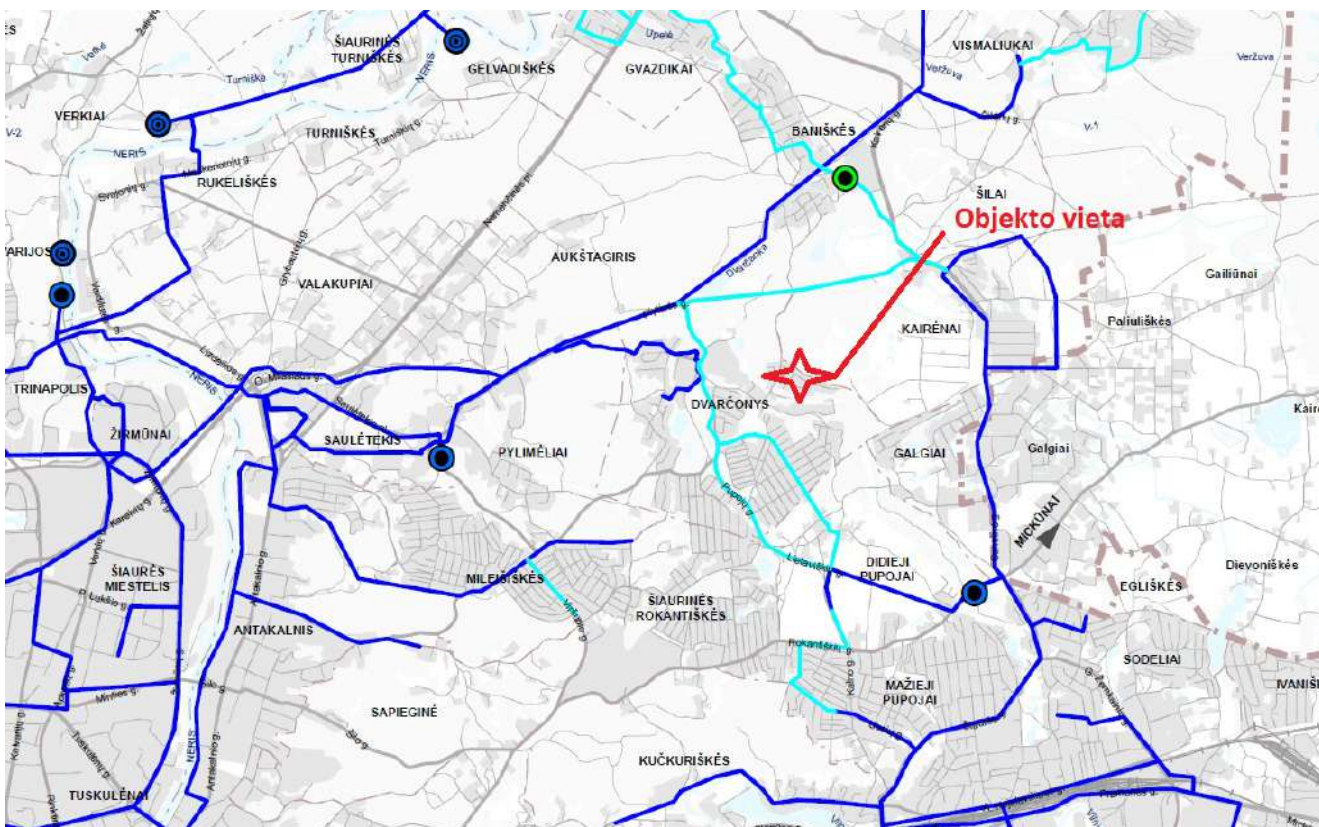


I – numatoma veiklos vieta

3 pav. Veiklos vietos padėtis nekilnojimų kultūros vertybių objektų atžvilgiu

Teritorijų planavimo dokumentai

Remiantis Lietuvos Respublikos teritorijų planavimo ir statybos vartų (TPS vartai) duomenimis, rekonstruojamų vandentiekio tinklų vietoje yra parengtas ir patvirtintas Vilniaus miesto savivaldybės teritorijos bendrojo planas (dokumento registravimo numeris: T00086338), Nuoroda į teritorijų planavimo dokumentą: <https://tpdr.planuojustatau.lt/tpdr/tpd?nr=T00086338>.



A-TDPPVP-2408-48-PP-AR	LAPAS	LAPŲ
	7	11

5. PROJEKTINIAI SPRENDINIAI

Rekonstruojamas vandentiekis, projektuojamasi remiantis UAB „Vilniaus vandenys“ išduotomis prisijungimo sąlygomis, pirkimo techninėmis specifikacijomis.

Projektuojami vandentiekio tinklai dn110, dn50, dn32 iš PE100 RC PN10 vamzdžių. Darbus numatyta vykdyti uždaru būdu. Projektuojamoje trasoje įrengiami šuliniai iš surenkamų g/b elementų d1500 ir d2000.

Rekonstruojamas tinklas iškeliamas iš suformuotų žemės sklypų

Prie esamų tinklų prisijungiama esamuose šuliniuose/kameroose EK-132, EVŠ-231 ir EVŠ-81.

Vandens slėgis prisijungimo vietose abs. alt. +0,00 – 200 m. (minimalus garantuojamas) ir 215 (didžiausias galimas).

Perjungiami esami vandentiekio įvadai. Perjungiamiems įvadams projektuojamos naujos įvadinės kalas ketaus sklendės, prie tinklo prijungiamos panaudojant trišakius. Esamų prisijungimų (šuliniuose) vietose montuojami nauji šuliniai.

Priešgaisriniai hidrantai įrengti ant anksčiau įrengto magistralinio dn225 vandentiekio tinklo tarp Dvarčionių ir Centrinės g., nagrinėjamoje teritorijoje yra 4 esami gaisriniai hidrantai, įrengti ne toliau kaip 2,5m nuo važiuojamosios kelio dalies, esamame vandentiekio tinkle kas 150-200m. Nauji gaisriniai hidrantai neprojektuojami.

Šulinių liukai įrengiami važiuojamoje dalyje su ilgaamže, keičiama tarpine įrengta rėme arba ant dangčio, užtikrinančia triukšmo slopinimą ir nepralaidumą paviršiniam vandeniui, plaukiojančio tipo.

Požeminių inžinerinių komunikacijų šulinių dangčių ženklinimui vadovautis Vilniaus m. sav. administracijos direktoriaus 2005-02-14 įsakymu Nr. 30-222. Inžineriniams tinklams žymėti statyti cinkuoto metalo stovus ir naudoti plastikines lenteles.

Drėgnuose gruntuose turi būti atlikta šulinio/kamerų dugno ir sienų hidroizoliacija.

5.1. Bendra dalis:

Statybos darbai vykdomi vadovaujantis STR 1.06.01:2016 Statybos dabai. Statinio statybos priežiūra. Statinio statybos priežiūra, Lietuvos Respublikos Vyriausybės 2017-03-22 nutarimu Nr. 212 patvirtintu kelių priežiūros tvarkos aprašu, Lietuvos Respublikos saugaus eismo automobilių keliais įstatymu, Vilniaus miesto savivaldybės administracijos Miesto ūkio ir transporto departamento direktoriaus 2016-09-29 įsakymu Nr.A15-1701/16(2.1.4-UK) patvirtintomis rekomendacijomis „Vilniaus miesto gatvių asfalto mišinių techniniai reikalavimai ir sluoksnių įrengimo rekomendacijos“ ir kitais susijusiais teisės aktais. Visi paviršiai turi būti atstatomi iki pradinės būklės.

Prieš darbų pradžią rangovas parengia ir suderina laikiną eismo organizavimo darbo projektą su Vilniaus miesto savivaldybės administracija eismo organizavimo skyriumi ir kelių policijos valdyba.

Rangovas privalo savo lėšomis atlikti visus reikalingus statybos aikštelės paruošimo darbus:

- Teritorijos aptvėrimas;
- Medžių, krūmų apsaugojimas/kirtimas;
- Laikinių privažiavimo kelių įrengimas.

Atliekant statybos darbus turi būti užtikrintas nepertraukiamas vandentiekio ir nuotekų šalinimo paslaugos tiekimas esamiems vartotojams.

A-TDPPVP-2408-48-PP-AR	LAPAS	LAPŲ
	8	11

Atliekos bus rūšiuojamos ir netinkamos perdirbimui statybinės atliekos bus gabenamos į regioninį buitinių atliekų sąvartyną. Stambiagabaritinių statybos atliekų bei kenksmingų atliekų susidarymas nenumatomas. Nereikalingos statytojui ir tinkamos naudoti statybinės atliekos, sudarius sutartį su atitinkamomis žinybomis, turi būti išvežtos į statybos atliekų saugojimo aikštes.

5.2 Aplinkosaugos sprendiniai

3.6.1 Planuojamos veiklos aprašymas

Planuojama ūkinė veikla apima: vandentiekio tinklo rekonstravimą Vilniaus m.

Reikiami žaliavų ir medžiagų kiekiai, energetiniai ir technologiniai ištekliai nėra reikšmingi aplinkosauginiu požiūriu.

Planuojamos veiklos vykdymo metu reikšmingais kiekiais nebus naudojamos žaliavos, cheminės medžiagos ar preparatai (agregatų eksploatacijos metu bus naudojami tepalai, nedideliais kiekiais gali būti naudojami dažai ar antikorozinės medžiagos).

Veikla nedarys neigiamo poveikio aplinkai, rekonstravus vandentiekio tinklą bus išlaikyta esama bendra aplinkos būklė, pagerinta tiekiamo geriamo vandens kokybė vartotojams. Atlikus rekonstravimo darbus bus išvengiama tinklo avarijų, todėl mažes poveikis aplinkai dėl nuolat vykdomų remonto darbų.

5.3. Planuojamos veiklos aprašymas greta želdinių

Prie projektinių pasiūlymų priedų pridedama informacija apie darbų teritorijoje esančius želdinius.

Medžiai trukdantys įgyvendinti projektą numatomi persodinti. Vadovaujantis Vilniaus miesto želdinių ir želdinių apsaugos taisyklėmis, patvirtintomis Vilniaus miesto savivaldybės tarybos 2016m. (su vėlesnėmis redakcijomis) ir Lietuvos Respublikos nutarimu Dėl kriterijų, pagal kuriuos medžiai ir krūmai, augantys ne miškų ūkių paskirties žemėje, priskiriami saugotiniams, patvirtinimo ir medžių ir krūmų priskyrimo saugotiniams Nr.521 2018-05-30, jei numatomų persodinti medžių skersmuo yra didesnis nei ≥ 12 cm, tokios pačios vertės medžius reikia atsodinti kitoje savivaldybės aplinkos kokybės skyriaus nurodytoje vietoje

Atsodinant medžius vadovautis reikia LR aplinkos ministro 2017 m. gruodžio 29d. įsakymu Nr. D1-717 (su vėlesnėmis redakcijomis) Dėl medžių ir krūmų veisimo, vejų ir gėlynų įrengimo taisyklių patvirtinimo p.5 ir 7 ir STR 2.06.04:2014 „Gatvės ir vietinės reikšmės keliai. Bendrieji reikalavimai“, patvirtintais LR aplinkos ministro 2011 m. gruodžio 2 d. XVI skyriaus reikalavimais. Vienaeilėje juostoje medžiai, kurių suaugusių laja siekia iki 5 m, sodinami kas 5 – 6 m. mažiausias atstumas tarp sodinamų medžių ir jėgos kabelių ir ryšių kabelių yra 2,0m nuo medžio kamieno.

Persodinami augalai turi atitikti sodmenų kokybės reikalavimus, patvirtintus LR aplinkos ministro įsakymu Nr. D1-674, sodinami medžiai turi būti su gerai išsivysčiusia šaknų sistema ir tinkamai suformuota antžemine dalimi.

Statybos darbai greta esamų želdinių vykdomi vadovaujantis - „Želdinių apsaugos, vykdamas statybos darbus, taisyklės“, patvirtintos LR aplinkos ministro 2010-03-15 įsakymu Nr. D1-193. Atliekant statybos darbus, kad būtų išsaugoti statybvietėje paliekami ir gretimuose žemės sklypuose augantys želdiniai, privaloma:

- išpurenti ir patręšti žemę po statybvietėje augančių medžių ir krūmų lajomis prieš statybos pradžią, kad pagerėtų jų augimo sąlygos statybos laikotarpiu;
- iki darbų pradžios aptverti medžius ir krūmus, augančius statybvietėje ir arčiau kaip 5 m

A-TDPPVP-2408-48-PP-AR	LAPAS	LAPŲ
	9	11

nuo įvažiavimo ar išvažiavimo iš statybvietės važiuojamosios dalies krašto:

- medžių grupes ir krūmus ištisiniu, ne žemesniu kaip 2 m aptvaru ir ne arčiau kaip 1,5 m nuo medžių kamienų ir 1 m nuo krūmų;
- pavienius medžius – trikampi aptvaru, kurio apatinės kraštinės turi būti ne arčiau kaip 0,5 m nuo medžio kamieno, arba lentomis. Aptvarą tvirtinti kuolais, įkaltais 0,5 m ir giliau;
- aptveriant visą statybvietę, neaptverti į ją nepatenkančių gatvės ir kitų želdinių;
- įrengti takus, pakeltus virš žemės paviršiaus, ne arčiau kaip 1,5 m nuo medžio kamieno, kai darbo metu reikia vaikščioti arti želdinių (po medžių lajomis);
- saugoti vejas, gėlynus, jeigu statinio projekte nenumatyta juos pertvarkyti;
- saugoti nuimtą nuo žemės sklypo užstatomos dalies dirvožemį tam tikslui skirtose vietose, apsaugant jį nuo užteršimo, išplovimo, išpustymo (vėjo), kad būtų galima jį panaudoti sklypo sutvarkymo ir želdinimo darbams;
- nesandėliuoti medžiagų ir įrenginių, nevažinėti, nestatyti transporto priemonių, laikinų statinių ir įrenginių prie medžių arčiau kaip 1 m nuo medžių lajų projekcijų, bet ne arčiau kaip 3 m nuo kamieno ir 2 m nuo krūmų. Nesandėliuoti degių medžiagų arčiau kaip 10 metrų nuo medžių kamienų ir krūmų;
- nekasti tranšėjų (kabelio, vandentiekio ir kanalizacijos vamzdžių ir kt. įrenginių tiesimui) arčiau kaip 3 m nuo medžio kamieno, kurio diametras didesnis kaip 15 cm, arčiau kaip 2 m, kai kamieno diametras iki 15 cm ir arčiau kaip 1,5 m – nuo krūmų, skaičiuojant atstumą nuo kraštinio stiebo;
- užpilti žemėmis pagal projektą padarytas tranšėjas per trumpiausią laiką, bet ne ilgiau kaip per mėnesį;
- medžių pomeidyje (lajos projekcijos zonoje) darbus vykdyti žemiau pagrindinių skeletinių šaknų (ne mažiau kaip 1,5 m nuo dirvožemio paviršiaus), nepažeidžiant šaknų sistemos;
- nepakeisti daugiau kaip 5 cm (virš ar žemiau) natūralaus grunto lygio prie medžio šaknų kaklelio ir iki 2 m atstumu nuo medžio kamieno.

5.4. Duomenys apie objekto veiklos sąlygojamus aplinką veikiančius fizikinius ir biologinius teršalus

Fizinės taršos šaltinis yra statybos metu skleidžiamas triukšmas ir dulkes, tačiau tai trumpalaikis ir nežymus taršos šaltinis. Statybos metu dėl naudojamų mechanizmų laikinai lokaliai padidės triukšmo lygis darbų vykdymo zonos aplinkoje, tačiau darbus numatoma vykdyti tik darbo valandomis, todėl triukšmo poveikis žmonių poilsiui nebus reikšmingas. Statybos metu numatyta imtis priemonių, kad sumažinti triukšmą ir dulkes iki priimtino lygio.

Pasibaigus statyboms nenumatomas triukšmo šaltinis, kuris viršytų normas, reglamentuojamas Lietuvos higienos norma HN33:-1 :2003 "Akustinis triukšmas. Leidžiami lygiai gyvenamojoje ir darbo aplinkoje. Matavimo metodikos bendrieji reikalavimai" (Žin., 2003, Nr. 873957).

5.5. Atliekos

Atliekos bus rūšiuojamos ir netinkamos perdirbimui statybinės atliekos bus gabenamos į regioninį buitinių atliekų sąvartyną. Stambiagabaritinių statybos atliekų bei kenksmingų atliekų susidarymas nenumatomas. Nereikalingos statytojui ir tinkamos naudoti statybinės atliekos, sudarius sutartį su atitinkamomis žinybomis, turi būti išvežtos į statybos atliekų saugojimo aikšteles.

A-TDPPVP-2408-48-PP-AR	LAPAS	LAPŲ
	10	11

5.6. Objekte esančių stacionarių oro teršimo šaltinių trumpa charakteristika

Planuojamoje teritorijoje stacionarių aplinkos oro taršos šaltinių nebus. Aplinkos oras nebus teršiamas.

Naujai statomuose tinkluose nebus energijos gamybos ar kitų objektų galinčių sąlygoti padidintą oro taršą.

5.7. Objektą aptarnaujančių automobilių aplinkos oro teršimo šaltinių trumpa charakteristika

Statybos metu naudojamos technikos išmetami teršalai laikinai kiek padidins aplinkos oro užterštumą, tačiau manoma, kad išmetamų teršalų kiekis neviršys didžiausių leidžiamų normų ir didesnės įtakos aplinkai neturės.

Statant statinius ir tinklus, transporto priemonių skaičius nepadidės.

5.8. Planuojamos ūkinės veiklos sąlygojama dirvožemio tarša iš stacionarių ar mobilių taršos šaltinių

Pradėjus eksploatuoti pastatytą objektą, dėl numatomos ūkinės veiklos dirvožemio taršos nebus.

5.8. Kraštovaizdis

Statomi inžineriniai tinklai ir statiniai - požeminiai, žemėnaudos struktūra nesikeis. Statybos darbų metu pažeistas žemės paviršius turi būti atstatomas.

Žemės naudmenas darbų zonoje būtina sutvarkyti taip, kad jos būtų tinkamos toliau naudoti pagal paskirtį. Statybos metu pažeisti šlaitai bus pilnai atstatyti ir apsėti žole. Taip pat bus atstatomi visi statybos metu išardyti grioviai.

A-TDPPVP-2408-48-PP-AR	LAPAS	LAPŲ
	11	11

PASLAUGŲ PIRKIMO TECHNINĖ SPECIFIKACIJA

1. SAŲOKOS IR SUTRUMPINIMAI

- 1.1. **Perkantysis subjektas** – Uždaroji akcinė bendrovė „VILNIAUS VANDENYS“.
- 1.2. **Paslaugų teikėjas** – ūkio subjektas – fizinis asmuo, privatusis ar viešasis juridinis asmuo, kita organizacija ir (ar) jų padalinys įskaitant ūkio subjektus, kurių pajėgumais remiamasi, Subteikėjus, darbuotojus ir kitus teisėtai pagrindais Paslaugų teikimui pasitelktus asmenis.
- 1.3. **Paslaugų gavėjas** – Vilniaus miesto savivaldybės administracija;
- 1.4. **Sutartis** – Sutartis, sudaroma tarp Paslaugų teikėjo, Perkančiojo subjekto ir Paslaugų gavėjo dėl Pirkimo objekto.
- 1.5. **Techninė specifikacija arba TS** – dokumentas, kuriame apibūdintas pirkimo objektas.
- 1.6. **Priėmimo-perdavimo aktas arba Aktas** - perdavimo–priėmimo aktas arba kitas lygiavertis dokumentas, pasirašomas Sutarties Šalių, kuriame detalai (tiksliai nurodant kiekius, apimtis, objektus ir kitą reikšmingą informaciją) nurodomos Paslaugų teikėjo faktiškai Perkančiajam subjektui suteiktos Paslaugos, atitinkančios Techninės specifikacijos nuostatas.

2. PIRKIMO OBJEKTO PAVADINIMAS IR JO KIEKIAI/APIMTYS

2.1. **Vandentiekio tinklų rekonstravimo Giedros g., Vanagų g., Kregždžių g. Vilniaus m. projektavimo darbai** (toliau - Paslaugos).

2.2. Ar skaidomas į pirkimo objekto dalis?

taip ne

2.3. **Kiekiai/Apimtys:** Perkamas Paslaugų kiekis **yra maksimalus.**

Paslaugų teikėjas turės parengti vandentiekio tinklų Giedros g., Vanagų g., Kregždžių g. Vilniuje rekonstravimo projektą pagal pridedamą planuojamų rekonstruoti vandentiekio tinklų schemą (žr. TS priedą Nr.1) ir gauti statybą leidžiantį dokumentą. Rekonstruojamų vandentiekio tinklų ilgis ~ 1000 m.

2.4. Paslaugų teikėjas visas galimas išlaidas įskaičiuoja į Paslaugų įkainį ir (ar) kainą. Siūlomame įkainyje ir (ar) kainoje turi būti įskaičiuotos visos Paslaugų teikėjo išlaidos ir mokėtini mokesčiai, būtini tinkamam Sutarties įvykdymui.

2.5. Paslaugų teikėjas prisiima visą riziką dėl ne nuo Perkančiojo subjekto priklausančių aplinkybių, dėl kurių padidės su Sutarties vykdymu susijusios Paslaugų teikėjo išlaidos ir Sutarties vykdymas taps sudėtingesnis (Paslaugų teikėjui padidės įsipareigojimų vykdymo kaina). Paslaugų kaina ir (ar) įkainiai jokiais atvejais nebus didinami, išskyrus Pirkimo sąlygose nustatytas kainos ir (ar) įkainių peržiūros procedūros atvejus.

3. REIKALAVIMAI PIRKIMO OBJEKTUI

Esamos situacijos aprašymas

Šiuo metu geriamasis vanduo Giedros g., Vanagų g., Kregždžių g., Vilniuje gyventojams tiekiamas senais nesandariais ketiniais d100 mm tinklais. Numatoma juos rekonstruoti į PE DN110 mm vamzdžius.

Rekonstruojami vandentiekio tinklai neturi nuosavybės dokumentų, tačiau yra Vilniaus miesto apylinkės teismo sprendimas pripažinti juos bešeimininkiais ir perduoti Vilniaus miesto savivaldybės nuosavybėn.

3.1. Pirkimo objekto aprašymas

Vykdydamas Sutartį Paslaugų teikėjas privalo vadovautis Techninės specifikacijos reikalavimais, Perkančiojo subjekto patvirtintomis techninėmis specifikacijomis ir technine politika, skelbiamais <http://www.vv.lt/lt/partneriams>, bei Lietuvos Respublikos teisės aktais, reglamentuojančiais nurodytų projektavimo paslaugų atlikimą.

Paslaugų teikėjas vadovaudamasis galiojančių teisės aktų nuostatomis turi parengti vandentiekio tinklų Giedros g., Vanagų g., Kregždžių g. Vilniaus m. rekonstravimo projektą, gauti statybą leidžiantį dokumentą ir atlikti projekto vykdymo priežiūros paslaugas. Pagrindiniai numatomi projektavimo darbai (kartu žr. TS priedą Nr.1):

Paslaugų teikėjas turės įvykdyti šias sąlygas (pastaba – projektinėje dokumentacijoje „Statytoju“ nurodyti Vilniaus miesto savivaldybę):

- 3.1.1. Perkančiajam subjektui įgaliojus, gauti visus privalomuosius dokumentus ir sutikimus inžinerinių statinių projektavimui (užpildyti paraiškas, gauti prisijungimo sąlygas ir kt.);
- 3.1.2. Atlikti reikiamus statybinius tyrimus;
- 3.1.3. Rekonstruoti (statinio statybos rūšį nustato Paslaugų teikėjas projekto rengimo metu) vandentiekio tinklus į PE DN110 mm vamzdžius, pakeisti naujomis esamas vandentiekio tinklo fasonines dalis ir armatūrą;

- 3.1.4. Iškelti rekonstruojamus tinklus iš suformuotų žemės sklypų. Jei nebus galimybių iškelti rekonstruojamų vandentiekio tinklų iš suformuotų žemės sklypų, Paslaugų teikėjas turės parengti servituto nustatymo schemas rekonstruojamiems tinklams ir jas suderinti su Perkančiuoju subjektu ir suformuotų sklypų savininkais, paskaičiuoti kompensacijas vadovaujantis LR vyriausybės nutarimu patvirtinta metodika (jei servitutas nustatomas LR sklype). Suderintas servituto nustatymo schemas pateikti Perkančiajam subjektui, kuris jų pagrindu sudarys notariškai patvirtintas sutartis. Kompensacijas už servitutus ir notaro išlaidas apmokės Paslaugų gavėjas.
- 3.1.5. Įvertinti visus esamus vandentiekio įvadus ir juos perjungti į rekonstruojamą vandentiekio tinklą;
- 3.1.6. Perjungimus numatyti esamuose g/b vandentiekio šuliniuose;
- 3.1.7. Įvertinti esamų g/b vandentiekio šulinių būklę, numatyti jų remontą arba pakeitimą naujais;
- 3.1.8. Gauti sklypų savininkų (bendrasavininkų) sutikimus dėl specialiųjų žemės naudojimo sąlygų nustatymo ir įregistravimo (sutikimo šabloną pateiks Perkantysis subjektas);
- 3.1.9. Parengti projektinius pasiūlymus ir juos viešinti Statybos įstatymo ir Statybos techninio reglamento STR1.04.04:2017 „Statinio projektavimas, projekto ekspertizė“ nustatyta tvarka;
- 3.1.10. Parengti statinio projektą vadovaujantis Statybos techniniu reglamentu STR 1.04.04:2017 „Statinio projektavimas, projektavimo ekspertizė“ bei kitų statinio projektavimą ir statybą reglamentuojančių teisės aktų reikalavimais, statybinių tyrimų duomenimis, Technine specifikacija, Perkančiojo subjekto technine politika (www.vv.lt), projektavimo užduotimi, parengta ir iš anksto suderinta su Perkančiuoju subjektu, prisijungimo sąlygomis;
- 3.1.11. Suderinti statinio projektą statybos techninių dokumentų nustatyta tvarka, atsižvelgiant į valstybės institucijų, žemės, požeminių inžinerinių sistemų ir susisiekimo komunikacijų savininkų (naudotojų) interesus;
- 3.1.12. Gavus raštišką Perkančiojo subjekto pritarimą statinio projekto sprendiniams, pateikti statinio projektą bendrajai ir (ar) specialiajai (jei taikoma) projekto ekspertizei atlikti (ekspertizės atlikimo terminas 15 d. d.). Esant pastaboms reikės jas ištaisyti be papildomo apmokėjimo ir pakartotinai pateikti ekspertizei dokumentaciją su atsakymais į pastabas (ekspertizės po pastabų terminas 5 d. d.). Gauti teigiamą ekspertizės išvadą;
- 3.1.13. Perkančiajam subjektui patvirtinus statinio projektą, pateikti pilnai sukomplektuotus 2 (du) statinio projekto egzempliorius popierinėje formoje bei kompiuterinėje laikmenoje. Kompiuterinėje laikmenoje įrašomos projektų kopijos, minimalus raiškos reikalavimas – 200 dpi. Kompiuterinėje laikmenoje brėžiniai turi būti pateikti DWG bei PDF formatuose;
- 3.1.14. Gauti statybą leidžiantį dokumentą (pagal įgaliojimą, už statybą leidžiantį dokumentą moka Paslaugų teikėjas);
- 3.1.15. Paslaugų teikėjas įsipareigoja vykdyti parengto statinio projekto vykdymo priežiūrą. Projekto vykdymo priežiūros paslaugos teikiamos teisės aktų (Statybos įstatyme, STR 1.06.01:2016 „Statybos darbai. Statinio statybos priežiūra“ ir kituose tokias paslaugas reglamentuojančiuose teisės aktuose) nustatyta tvarka.

4. PASLAUGŲ TEIKIMO VIETA, TERMINAI IR TVARKA

4.1. Paslaugų teikimo vieta:

Giedros g., Vanagų g., ir Kregždžių g. Vilniuje.

4.2. Paslaugų teikimo tvarka ir terminai:

- 4.2.1. Paslaugų teikėjas projektavimo darbus pradeda nuo sutarties įsigaliojimo datos. Statybiniai tyrimai turi būti atlikti ir suderinti per 3 mėn. nuo Sutarties įsigaliojimo dienos;
- 4.2.2. Pilnos apimties (visos projekto dalys vadovaujantis Statybos įstatymo ir STR 1.04.04:2017 nustatyta tvarka) statybos projektas turi būti parengtas ir suderintas su Perkančiuoju subjektu per 7 mėn. nuo Sutarties įsigaliojimo dienos;
- 4.2.3. Projektavimo paslaugų teikimo laikotarpis (įskaitant statybą leidžiančio dokumento gavimą) - 8 (aštuoni) mėnesiai nuo Sutarties įsigaliojimo dienos.
- 4.2.4. Projekto vykdymo priežiūros paslaugų teikimo laikotarpis – 24 (dvidešimt keturi) mėnesiai nuo Sutarties įsigaliojimo dienos. Projekto vykdymo priežiūros paslaugos turės būti vykdomos nuo statybos darbų pradžios iki statybos užbaigimo deklaracijos apie statybos užbaigimą pasirašymo;
- 4.2.5. Sutartis galioja iki visiško Šalių įsipareigojimų įvykdymo, bet ne ilgiau kaip 26 mėn. (paskutiniai du mėnesiai yra skirti sąskaitos apmokėjimui, tačiau ne Paslaugų teikimui). Sutartis gali būti pratęsta pratęsiant projekto vykdymo priežiūros paslaugų teikimo terminą, užsitęsus statybos darbų atlikimo terminui (iki statybos užbaigimą patvirtinančios deklaracijos gavimo), bet ne ilgiau kaip 12 mėn.
- 4.2.6. Paslaugų teikėjas turi pakoreguoti statinio projektą pagal bendrosios ir (ar) specialiosios (jei taikoma) ekspertizės pastabas per 5 darbo dienas nuo ekspertizės pastabų gavimo dienos.
- 4.2.7. Paslaugų teikėjas turi pakoreguoti statinio projektą pagal Perkančiojo subjekto pastabas per 5 d. d. nuo Perkančiojo subjekto pastabų gavimo dienos.

- 4.2.8. Paslaugų teikėjas privalo informuoti Perkantįjį subjektą apie paslaugų teikimo eigą, užtikrinti, kad paslaugos būtų suteiktos Sutartyje, Techninėje specifikacijoje nustatytais terminais bei garantuoti, kad suteiktos paslaugos atitinka teisės aktų nustatytus reikalavimus.
- 4.2.9. Atliktų paslaugų aktai (toliau – Aktas) Perkančiajam subjektui teikiami tik pilnai užbaigus ir pateikus Perkančiajam subjektui visus reikiamus dokumentus pagal paslaugų kainų žiniaraščio (TS Priedas Nr. 2) 1.1., 1.2. ir 2. pozicijas. Akte nurodomas mokėtojas – Paslaugų gavėjas.

5. PASLAUGŲ KOKYBĖ IR TRŪKUMŲ ŠALINIMAS

5.1. Nekokybiškos ir (ar) Techninėje specifikacijoje nurodytų reikalavimų neatitinkančios Paslaugos turi būti ištaisytos nuo Perkančiojo subjekto rašytinio reikalavimo dėl trūkumų šalinimo pateikimo dienos ne vėliau kaip per **10 darbo dienų**.

6. SUTARTIES VYKDYMO METU PATEIKIAMA DOKUMENTACIJA

6.1. Paslaugų teikėjas, įvykdęs visus įsipareigojimus, susijusius su projektavimu, surašo trišalį Aktą ir pateikia Perkančiajam subjektui parengtus popierinius statinio projektus (po 2 egzempliorius) bei po 1 egzempliorių kompiuterinėje laikmenoje (dokumentai turi būti pateikti PDF ir DWG formatais).

7. PERKANČIOJO SUBJEKTO IR PASLAUGŲ TEIKĖJO ĮSIPAREIGOJIMAI

7.1. Perkančiojo subjekto įsipareigojimai:

- 7.1.1. Bendradarbiauti su Paslaugų teikėju, teikiant reikalingą informaciją Sutarties vykdymo metu.
- 7.1.2. Priimti iš Paslaugų teikėjo jo kokybiškai suteiktas Paslaugas, atitinkančių teisės aktų ir Sutartyje numatytų Paslaugų reikalavimus, ir tinkamai bei laiku atsiskaityti su Paslaugų teikėju Sutartyje numatytomis sąlygomis.

7.2. Paslaugų teikėjo įsipareigojimai:

7.2.1. Teikti Paslaugas profesionaliai, kokybiškai ir laiku, vadovaujantis Sutartyje nustatyta tvarka, Lietuvos Respublikoje galiojančiais įstatymais ir kitais teisės aktais reglamentuojančiais Paslaugų teikimą.

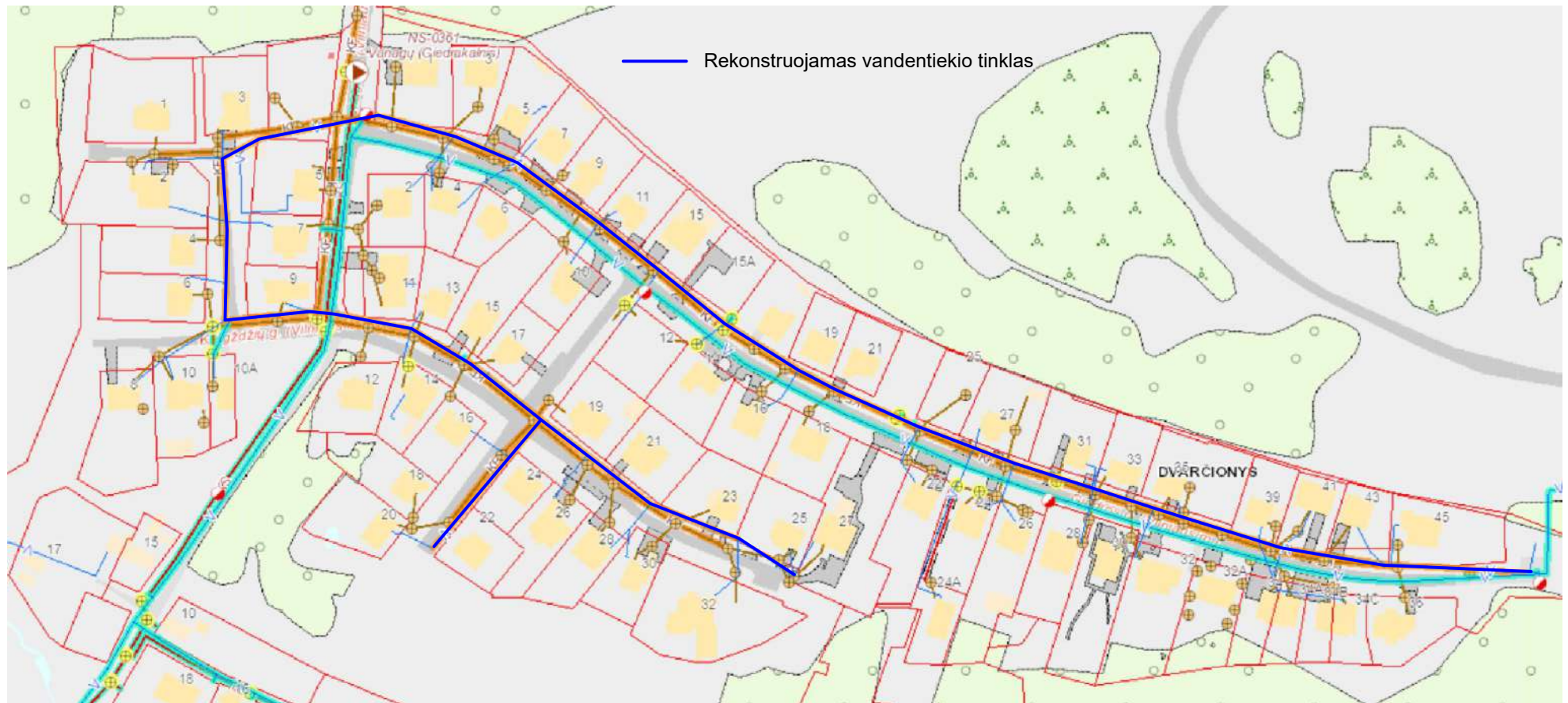
8. PAPILDOMA INFORMACIJA

- 8.1. Projektavimo darbų vykdymo metu Paslaugų teikėjo nurodytos medžiagos ir (arba) gaminiai turi atitikti nustatytus reikalavimus ir (arba) būti parinkti iš medžiagų sąrašo, nurodyto <http://www.vv.lt/lt/partneriams/>, galiojusio pirkimo skelbimo metu.
- 8.2. Projektas finansuojamas Vilniaus miesto savivaldybės administracijos lėšomis. Perkantysis subjektas pagal Paslaugų gavėjo įgaliojimą įpareigotas įgyvendinti projektą.

9. PRIEDAI

- Priedas Nr. 1. Preliminari schema;
- Priedas Nr. 2. Kainų žiniaraštis.

Priedas Nr. 1 Preliminari schema



Vilniaus miesto savivaldybės administracija
(išduodančio subjekto pavadinimas)

SPECIALIEJI ARCHITEKTŪROS REIKALAVIMAI

_____ m. _____ d. Nr. _____

Nėra

(specialiųjų architektūros reikalavimų nustatymo vieta (miestas / rajonas))

Duomenys apie statytoją

Juridinio asmens pavadinimas, kodas, buveinės adresas

Vilniaus miesto savivaldybė, 111109233, Vilnius, Konstitucijos pr. 3

Kontaktinė informacija

El. p. savivaldybe@vilnius.lt, tel. +37052112000

Duomenys apie statinio projektą

Pavadinimas Vandentiekio tinklų (inžinerinių tinklų grupės) Giedros g., Vanagų g., Kregždžių g., Vilniaus m., rekonstravimo projektas

Duomenys apie statinį:

Statybos rūšis Statinio rekonstravimas

Atnaujinamas (modernizuojamas) Ne

Paskirtis Vandentiekio tinklų Būsima paskirtis Nėra

Kategorija Nesudėtingasis Būsima kategorija Nėra

Žemės sklypo (-ų) kad. Nr. Nėra

Unikalus Nr. 4400-6418-3240

Adresas (-ai) (jei suteiktas) Vilnius, Giedros g.; Vilnius, Kregždžių g.; Vilnius, Vanagų g.

Saugoma teritorija Ne

Kultūros paveldo objekto teritorija Ne

Kultūros paveldo vietovė Ne

Kultūros paveldo statinys Ne

Kultūros paveldo objekto apsaugos zona Ne

Kultūros paveldo vietovės apsaugos zona Ne

Kitų statinių apsaugos zona (-os) Ne

Kitos teritorijos, kuriose taikomi teisės aktuose nustatyti norminiai atstumai iki kitų statinių ir (ar) objektų arba kitokie teisės aktuose nustatyti statinių statybos ribojimai dėl kitų (esamų) statinių Ne

STATINIUI NUSTATYTI SPECIALIEJI ARCHITEKTŪROS REIKALAVIMAI

1. Žemės sklypo tvarkymas (apželdinimo, aptvėrimo, reljefo formavimo principai, žaidimų ir kitos aikštelės, automobilių stovėjimo vietos ir kita) Atlikti medžių, augančių teritorijoje ir už jos ribų (jei planuojami statiniai bei pastatai, inžineriniai tinklai, kietos dangos priartėja arčiau kaip 5 m atstumu iki medžių) inventorizaciją. Informaciją pateikti vad. „Grafinis/informacinis medžių žymėjimas plane ir inventorizacijos lentelės sudėtis“ pavyzdžiu. Numatant medžių (išskyrus invazinius augalus) kirtimą, taikyti adekvatų kompensavimą naujais želdiniais. Pateikti sutvarkymo sprendinius. Vadovautis „Želdinių apsaugos, vykdant statybos darbus, taisyklėmis“ (Lietuvos Respublikos aplinkos ministro 2010-03-15 įs. Nr. D1-193). Vadovautis Lietuvos Respublikos specialiųjų žemės naudojimo sąlygų įstatymu (2019-06-06, XIII-2166). Pateikti detalius aplinkos ir reljefo sutvarkymo sprendinius, aprašant situaciją prieš statybos darbus ir planuojamą situaciją po statybos darbų. Nurodyti, kaip bus atstatyta ir sutvarkyta teritorija, kurioje bus vykdomi statybos darbai.

2. Statinių statybos linijos nustatymas gatvių (kelių) raudonųjų linijų atžvilgiu Nenustatoma.

3. Pastate galimos kitos nei ta, kuriai priskirtas pastatas, atskirais nekilnojamojo turto kadastro objektais suformuotų patalpų paskirties grupės ((jeigu prašyme išduoti specialiuosius reikalavimus nurodyta, kad pastatas planuojamas mišrus (polifunkcinis) ir nurodytos pastate pageidaujamos formuoti skirtingos nei pastato patalpų paskirties

grupės, iš pageidaujamo surašomos tik tos, kurios atitinka žemiausio teritorijai taikomo kompleksinio teritorijų planavimo dokumento sprendiniuose suplanuotų (galimų) žemės naudojimo būdų turinį.) Nėra

4. Leistinas statinių (pastatų) aukštis metrais nuo žemės paviršiaus, statinių aukščio absoliutinė altitudė, aukštų skaičius Nenustatoma.

5. Leistinas žemės sklypo užstatymo tankis Nenustatoma.

6. Leistinas žemės sklypo užstatymo intensyvumas ar užstatymo tūrio rodiklis (pramonės ir sandėliavimo objektų ir (ar) inžinerinės infrastruktūros teritorijose) Nenustatoma.

6. Užstatymo tipas Nenustatoma.

7. Priklausomųjų želdynų ir želdinių dalys žemės sklype (procentais) Nenustatoma.

9. Statinių išdėstymas žemės sklype gretimų sklypų atžvilgiu Atsižvelgti į gretimybes. Statinys turi būti išdėstomas taip, kad nepažeistų gretimų sklypų savininkų ar naudotojų pagrįstų interesų. Išlaikyti STR 1.05.01:2017 „Statybą leidžiantys dokumentai. Statybos užbaigimas. Nebaigto statinio registravimas ir perleidimas. Statybos sustabdymas. Savavališkos statybos padarinių šalinimas. Statybos pagal neteisėtai išduotą statybą leidžiantį dokumentą padarinių šalinimas“ nustatytus norminius atstumus. Vadovaujantis STR 1.05.01:2017 7 priedo 3 p., statant stogo neturinčius inžinerinius statinius, inžinerinius tinklus ar susisiekimo komunikacijas, išskyrus nurodytus šio priedo 1 punkte, arčiau kaip 1 m atstumu nuo sklypo ribos, privalomi rašytiniai besiribojančių žemės sklypų (teritorijų) savininkų ar valdytojų sutikimai (susitarimai).

10. Savivaldybės tarybos sprendimu pripažintų architektūriniu, urbanistiniu, valstybiniu ar viešojo intereso požiūriu reikšmingų objektų architektūrinių konkursų rengimo privalomumas Nėra

11. Visuomenės informavimo apie numatomą statinio (statinių grupės) projektavimą privalomumas Vadovautis STR1.04.04:2017 „Statinio projektavimas, projekto ekspertizė“ VIII skyriaus nuostatomis.

12. Savivaldybės architektūros kokybės vertinimo metodikos taikymo gairių, patvirtintų savivaldybės tarybos sprendimu, kriterijai Nėra

13. Kiti reikalavimai Vadovautis Vilniaus miesto savivaldybės teritorijos bendrojo plano (TPDR registracija Nr. T00086338) sprendiniais, Lietuvos Respublikos specialiųjų žemės naudojimo sąlygų įstatymu. Nepažeisti trečiųjų asmenų interesų. Projektinių pasiūlymų sudėtis pagal STR 1.04.04:2017 „Statinio projektavimas, projekto ekspertizė“ 10 priedą. Inžinerinius tinklus projektuoti vadovaujantis inžinerinių tinklų savininkų išduotomis prisijungimo sąlygomis. Sprendiniais kertant susisiekimo infrastruktūrą, tinklų klojimui numatyti uždara būdą. Vertinti esamų inžinerinių tinklų apsaugos zonas. Projektą rengti vadovaujantis Statybos įstatymu, statybos techniniais reglamentais, teritorijų planavimo dokumentais, kitais teisės aktais, reglamentuojančiais statinio saugos ir paskirties reikalavimus, higienos normomis.

14. Jeigu konkretūs specialieji architektūros reikalavimai nenustatomi, tai įrašoma atitinkamuose 2 priede nurodytos formos punktuose.

15. Šio priedo 4–9 papunkčiuose išvardyti reikalavimai nustatomi, kai Lietuvos Respublikos teritorijų planavimo įstatymo 20 straipsnio nustatytais atvejais neparengti detalieji planai arba vietovės lygmens bendrieji planai, kuriuose nustatomas detaliųjų planų teritorijos naudojimo reglamentas, taip pat kai šie teritorijų planavimo dokumentai parengti, bet juose nenustatyti visi šio priedo 4–9 punktuose nurodyti reikalavimai (šiuo atveju nustatomi tik trūkstami).

16. Pagal Lietuvos Respublikos statybos įstatymo 24 straipsnio nuostatas specialieji architektūros reikalavimai galioja 5 metus nuo jų išdavimo dienos, jeigu negautas statybą leidžiantis dokumentas. Gavus statybą leidžiantį dokumentą, specialieji architektūros reikalavimai galioja iki statybos procedūrų užbaigimo dienos.

Specialiuosius architektūros reikalavimus išdavė

(išdavusio asmens pareigos)

(parašas, data)

(vardas, pavardė)

DETALŪS METADUOMENYS	
Dokumento sudarytojas (-ai)	Vilniaus miesto savivaldybės administracija
Dokumento pavadinimas (antraštė)	Specialieji architektūros reikalavimai
Registracija #1	
Dokumento registracijos data ir numeris	2025-01-10T08:05:02.947Z, SARD-01-250110-00025
Dokumento specifikacijos identifikavimo žymuo	ADOC-V1.0
Parašas #1	
Parašo paskirtis	Pasirašymas
Parašą sukūrusio asmens vardas, pavardė ir pareigos	
Parašo sukūrimo data ir laikas	2025-01-09T19:42:51.0000000+02:00
Parašo formatas	qes
Laiko žymoje nurodytas laikas	2025-01-09T19:42:57+02:00
Informacija apie sertifikavimo paslaugų teikėją	EID-SK 2016, AS Sertifitseerimiskeskus EE
Sertifikato galiojimo laikas	2026-12-18T12:43:57+02:00
Parašas #2	
Parašo paskirtis	Registravimas
Parašą sukūrusio asmens vardas, pavardė ir pareigos	Vyriausioji specialistė
Parašo sukūrimo data ir laikas	2025-01-10T10:05:02.0000000+02:00
Parašo formatas	qes
Laiko žymoje nurodytas laikas	2025-01-10T10:05:03+02:00
Informacija apie sertifikavimo paslaugų teikėją	RCSC IssuingCA-2, VI Registru Centras - i.k. 124110246 LT
Sertifikato galiojimo laikas	2027-12-04T16:45:42+02:00
Informacija apie būdus, naudotus metaduomenų vientisumui užtikrinti	Metaduomenų vientisumas užtikrintas elektroniais parašais
Pagrindinio dokumento priedų skaičius	0
Pagrindinio dokumento pridedamų dokumentų skaičius	0
Programinės įrangos, kuria naudojantis sudarytas elektroninis dokumentas, pavadinimas	Avilys SDP eDocs
Informacija apie elektroninio dokumento ir elektroninio (-ių) parašo (-ų) tikrinimą (tikrinimo data)	Tikrinant dokumentą nenustatyta jokių klaidų 2025-01-10 13:51:44

PRISIJUNGIMO SĄLYGOS

Vandens tiekimui ir nuotekų šalinimui Vilniaus mieste

Objekto pavadinimas: Vandentiekio tinklų Giedros g., Vanagų g., Kregždžių g., Vilniaus m. sav. rekonstravimo projektas.

Objekto adresas: Giedros g., Vanagų g., Kregždžių g.

Pareiškėjas: Vilniaus miesto savivaldybės administracija.

Naikinamos prisijungimo sąlygos:-

- **REIKALAVIMAI GERIAMOJO VANDENS TIEKIMUI:**

Poreikis: 55,0 m³/d.; 10,8 m³/h_{max}.

Vandens slėgis prijungimo vietoje: abs. alt. ±0,00 - 200 m. (minimalus garantuojamas) ir 215 m. (didžiausias galimas).

Užsakovas privalo:

- Rekonstruoti esamus vandentiekio tinklus Giedros g., Vanagų g., Kregždžių g., numatant ne mažesnio nei d110 mm vamzdžius, numatant pakeisti esamas vandentiekio tinklo fasonines dalis bei armatūrą.
- Išskelti rekonstruojamus tinklus iš suformuotų žemės sklypų. Jei nebus galimybių išskelti rekonstruojamų vandentiekio tinklų iš suformuotų žemės sklypų, parengti servituto nustatymo schemas rekonstruojamiems tinklams.
- Įvertinti visus esamus vandentiekio įvadus ir juos perjungti į rekonstruojamą vandentiekio tinklą.
- Įvertinti esamų g/b vandentiekio šulinių būklę, numatyti jų remontą arba pakeitimą naujais.
- Poreikiui esant, suprojektuoti ir pastatyti slėgio pakėlimo stotelę. Projektuojant slėgio pakėlimo stotelę, vadovautis UAB „Vilniaus vandenys“ patvirtinta Technine politika, kurią galima rasti <http://www.vv.lt/lt/partneriams/>.
- Jeigu bus tiesiamos požeminės komunikacijos per privatų(-čius) sklypą (us), gauti sklypo savininko (ų) sutikimą.
- Vadovautis paslaugų pirkimo Nr. SUT24-273, techninės specifikacijos reikalavimais.

- **REIKALAVIMAI GAISRŲ GESINIMUI:**

Poreikis: lauko - l/s; vidaus - l/s.

Tiekiamas iš tinklo: lauko - l/s; vidaus - l/s.

Užsakovas privalo:-

- **REIKALAVIMAI BUITINIŲ NUOTEKŲ ŠALINIMUI:**

Poreikis: - m³/d.; - m³/h_{max}; užterštumas BDS₇ 350,0 mg/l.

Užsakovas privalo:-

- **BENDRIEJI REIKALAVIMAI:**

- Draudžiama lietaus nuotekas nuleisti į buitinių nuotekų tinklus. Lietaus nuotekų nuleidimą ir drenažo vandens nuleidimą spręsti sklypo viduje arba kreiptis į UAB „Grinda“.
- Poreikiui esant, projekte turi būti numatyta vieta vandens paėmimui statybos reikmėms. Nenumačius vandens paėmimo vietas, vanduo statybos reikmėms nebus tiekiamas.
- Techninis projektas bus derinamas tik pateikus I ir III dalyje paminėtus sutikimus ir V dalyje nurodytas pasirašytas sutartis.
- Jeigu žemės sklypuose projektuojami bendro naudojimo tinklai ir/ar siurblinės, taip pat žemės sklypuose esamiems bendro naudojimo tinklams ir/ar siurblinėms, numatyti ir išskirti tinklų ir/ar siurblinių apsaugos zonas pagal Lietuvos Respublikos specialiųjų žemės naudojimo sąlygų įstatymą patvirtinimo nuostatas ir apsaugos zonos dydžio servitutus, suteikiančius teisę prieiti ir privažiuoti prie tinklų ir/ar siurblinių, šiuos objektus aptarnauti ir remontuoti, tiesti požeminės komunikacijas, prijungti naujus vartotojus prie šių statinių.
- Siekiant vykdyti statybos darbus tinklų apsaugos zonoje, projekte turi būti atlikti apkrovų skaičiavimai ir, poreikiui esant, numatytos apsaugos priemonės tinklų išsaugojimui.
- Informuojame, kad UAB „Vilniaus vandenys“ eksploatuoja tik nuosavybės ar kitu teisėtu pagrindu valdomus ir / ar naudojamus tinklus. Bendrovė per privačius vandentiekio ir nuotekų tinklus negarantuoja nepertraukiamo vandens tiekimo, gaisrų gesinimo ir nuotekų šalinimo.

- Paruoštą projektą su visais pažymėtais inžineriniais (naujai projektuojamais (išskiriant bendro naudojimo tinklus ir įvadus / išvadus kaip atskirus statybos objektus), rekonstruojamais, naikinamais bei esamais) tinklais bei bendro naudojimo tinklų apsaugos zonoje numatomomis įrengti susisiekimo komunikacijomis ir dangomis pateikti derinimui teisės aktų nustatyta tvarka.
- Tinklus ir jų ženklimą projektuoti ir montuoti iš vamzdžių, armatūros ir fasoninių dalių pagal UAB „Vilniaus vandenys“ patvirtintą Techninę politiką ir technines specifikacijas (aktuali redakcija), kurias galima rasti <http://www.vv.lt/lt/partneriams/>, patvirtintą projektą, prisijungimo sąlygas, pasirašytas sutartis ir galiojančių teisės aktų nuostatas.
- **REIKALAVIMAI STATYTOJUI:**
- Jeigu projektuojami bendro naudojimo tinklai, pasirašyti *Miesto (rajono) savivaldybės infrastruktūros plėtros sutartį* arba *Geriamojo vandens tiekimo ir nuotekų tvarkymo infrastruktūros objektų statybos sutartį*, patvirtiną Vilniaus miesto savivaldybės Nr. 1-486; 2020-04-17 d. sprendimu, kuria Bendro naudojimo tinklai (magistraliniai, skirstomieji, daugiabučių gyv. namų įvadai bei nuotekų išvadai nuo pirmo nuotekų šulinio iki tinklo), turi būti perduoti tinklų Valdytoji.
- Jeigu vykdomi statybos darbai tinklų apsaugos zonoje, pasirašyti *Susitarimą dėl darbų vykdymo infrastruktūros apsaugos zonoje*.
- Daugiau informacijos apie sutarčių pasirašymą galite rasti: <http://www.vv.lt/lt/partneriams/>.
- Jeigu nustatomi servitutai, pasirašyti *Servituto sutartį*.
- Rekonstruojamai (išmontuojamai) esamų vandentiekio ir buitinių nuotekų tinklų daliai *pasirašyti Geriamojo vandens tiekimo ir nuotekų tvarkymo infrastruktūros objektų rekonstrukcijos sutartį* ir *Panaudos sutartį*.
- Dėl sutarčių pasirašymo kreiptis elektroniniu paštu: info@vv.lt
- Su sutarčių projektais ir būtina pateikti informacija sutartims pasirašyti, galima susipažinti adresu: <http://www.vv.lt/lt/partneriams/>.
- Jeigu Statytojas perleidžia objektą naujam statytojui iki visų pagal prisijungimo sąlygas ir projektą numatytų darbų atlikimo, tokiu atveju Statytojas privalo perleisti visas teises ir pareigas naujam statytojui pagal šias prisijungimo sąlygas ir V dalyje išvardintas sutartis, apie tai informuodamas UAB „Vilniaus vandenys“ elektroniniu paštu: info@vv.lt nurodydamas naująjį statytoją.
- Statytojas už suteiktas geriamojo vandens ir nuotekų paslaugas atsiskaito pagal apskaitos prietaiso esančio šulinyje parodymus iki bendro naudojimo tinklai bus perduoti tinklų Valdytoji.
- Tiesioginės sutartys su vartotojais bus sudaromos ir tiesioginis vartotojų atsiskaitymas už paslaugas bus galimas, kai bendro naudojimo tinklai bus perduoti tinklų Valdytoji.
- **REIKALAVIMAI DARBAMS:**
- Gatvių važiuojamojoje dalyje, asfaltbetonio dangoje ant inžinerinių komunikacijų šulinių pastatyti plaukiojančio tipo šulinių liukus su dangčiais pagal Bendrovės patvirtintą techninę specifikaciją, kurią galima rasti <http://www.vv.lt/lt/partneriams/>.
- Jeigu suderintame projekte, nebuvo numatyta tinklų apsaugos zonoje įrengti viršutinių dangų (asfalto, trinkelėlių ir kita), tokiu atveju po galutinės tinklų apžiūros iki pažymos išdavimo tinklų liukai, kapos ir pan. turi būti užpildyti 30 cm storio žvyro danga, siurblių įvažiavimai turi būti užbaigti įrengiant sutankintą žvyro dangą ir pateikti grunto tankinimo laboratoriniai duomenys. Įrengiant viršutines dangas (asfaltą, trinkeles ir kita) tinklų apsaugos zonoje, šulinių liukų, kapų ir/ar hidrantų aukštis turi būti sureguliuotas Statytojo sąskaita pagal Miesto (raj.) savivaldybės žemės darbų vykdymo ir gatvių dangų apsaugos taisykles ir STR reikalavimus.
- **Atlikus statybos darbus, Statytojas privalo gauti UAB „Vilniaus vandenys“ pažymą, kad tinklai yra prijungti prie centralizuotų vandentiekio ir nuotekų tinklų pagal prisijungimo sąlygas, projektą bei galiojančias teisės aktų nuostatas.**
- Prieš vykdant tinklų perklojimo ir pertvarkymo darbus pagal rekonstrukcijos sutartį, Statytojas privalo suderinti konkrečią datą, laiką ir gauti raštišką sutikimą iš UAB „Vilniaus vandenys“ dėl eksploatuojamų vandentiekio ir nuotekų tinklų atjungimo ir esamų vartotojų perjungimo darbų (dėl suderinimo Statytojas turi kreiptis el. paštu: info@vv.lt arba tel.: 19118). Jeigu Statytojas nesilaiko šios tinklų atjungimo tvarkos, tokiu atveju Statytojas įsipareigoja atlyginti visus UAB „Vilniaus vandenys“ patirtus nuostolius.
- **GALIOJIMAS:**
- Prisijungimo sąlygos galioja tol, kol galioja statybą leidžiantis dokumentas. Jei per 5 metus nuo sąlygų išdavimo datos nebus gautas statybą leidžiantis dokumentas, būtina gauti naujas prisijungimo sąlygas arba pratęsti šių sąlygų galiojimo laiką.

- Daugiau aktualios informacijos dėl prisijungimo tolimesnių žingsnių bei kitų UAB „Vilniaus vandenys“ teikiamų paslaugų galite rasti http://www.vv.lt/lt/namams/kaip_tapti_klientu/ arba http://www.vv.lt/lt/imonems/tapti_klientu/.
- **ASMENS DUOMENŲ TVARKYMAS:**
- Pažymima, kad asmenys, teikiantys skelbti duomenis (dokumentus) Lietuvos Respublikos statybos leidimų ir statybos valstybinės priežiūros informacinėje sistemoje „Infostatyba“ yra atsakingi už fizinių asmenų duomenų nuasmeninimo užtikrinimą (Statybos įstatymas 27 str. 151 d.).
- UAB „Vilniaus vandenys“, įgyvendindama Bendrojo duomenų apsaugos reglamento reikalavimus, informuoja Jus, kaip geriamojo vandens tiekimo ir / arba nuotekų tinklų statytoją, kad Jūsų asmens duomenys (vardas ir pavardė) gali būti pateikti kitiems asmenims, kurių prisijungimo sąlygose bus nurodyta jungtis prie Jūsų projektuojamų / statomų / pastatytų tinklų. Jeigu nesutinkate su nurodytu Jūsų asmens duomenų pateikimu, prašome kreiptis laisvos formos prašymu į bendrovę dėl nesutikimo. Plačiau apie bendrovės vykdomą asmens duomenų tvarkymą galite sužinoti bendrovės interneto svetainės www.vv.lt skiltyje „Privatumas“.

Sąlygas ruošė:

(V. Pavardė)

**VANDENTIEKIO TINKLŲ (INŽINERINIŲ TINKLŲ GRUPĖS) GIEDROS G.,
VANAGŲ G., KREGŽDŽIŲ G., VILNIAUS M. SAV. REKONSTRAVIMO
PROJEKTO GRAFINIS/INVENTORIZACINIS MEDŽIŲ ŽYMĖJIMAS
PLANE, MEDŽIŲ INVENTORIZACIJOS LENTELĖ BEI VERTINIMO
ATASKAITA**



UŽSAKOVAS:

UAB "Statybų inžinerinės paslaugos"

VYKDYTOJAS:

M. P.

**Objektas: VANDENTIEKIO TINKLŲ (INŽINERINIŲ TINKLŲ GRUPĖS)
GIEDROS G., VANAGŲ G., KREGŽDŽIŲ G., VILNIAUS M. SAV.
REKONSTRAVIMO PROJEKTAS**

Metai: 2025

B Y L O S S U D Ė T I E S Ž I N I A R A Š T I S

Eil. Nr.	Dokumento pavadinimas	Psl. Nr.
0.	VIRŠELIS	1
1.	BYLOS SUDĖTIES ŽINIARAŠTIS	2
2.	AIŠKINAMASIS RAŠTAS	3-4
3.	FOTOFIKSACIJA	5-6
4.	ŽELDINIŲ INVENTORIZACIJOS LENTELE	7
5.	GRAFINĖ DALIS	8
6.	PROJEKTUOTOJO PAŽYMĖJIMŲ KOPIJOS	9-10
	Viso puslapių:	10

ŽELDINIŲ INVENTORIZACIJOS ATASKAITA

Vertinimo metodika

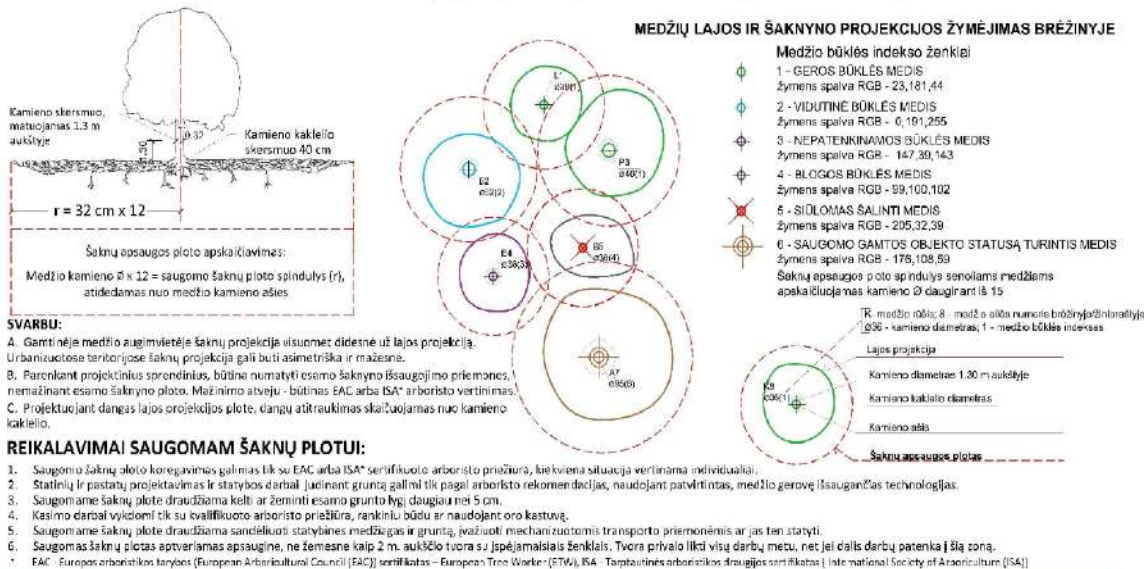
Medžių būklės vertinimas ir nustatymas vykdytas 2025 m. sausio 29 d. Nustatomas medžio gyvybingumas vertinant lajos tankumą, kamieno būklę, pasvirimo laipsnį kuris proporcingas medžio rūšiai ir amžiui. Kiekvienam medžiui nustatyta rūšis, matavimo juosta išmatuotas kamieno skersmuo 1,30 m aukštyje nuo žemės paviršiaus bei ties kamieno kakleliu. Medžių būklė vizualiai įvertinta ir nustatyta vadovaujantis „Želdinių atkuriamosios vertės įkainių“ (Aplinkos ministro įsakymas Nr. D1-343) antru priedu, kur būklė skirstoma į 5 kategorijas:

1. gera – medžiai sveiki, normaliai išsivystę, lapija (spygliai) tanki, vienodai išsidėsčiusi, lapai ir spygliai normalaus dydžio ir spalvos, ligų ir kenkėjų požymių, žaizdų, stiebo ir skeletinių šakų pažeidimų, drevių nėra;
2. patenkinama – medžiai sveiki, bet ūglių prieaugis nedidelis, mažesnis sulapojimas, laja netolygiai išsivysčiusi, stiebas su nedideliais mechaniniais ir kenkėjų pažeidimais, nedidelėmis drevėmis;
3. nepatenkinama – medžiai akivaizdžiai nusilpę, stelbiami kitų medžių, stipriai pažeisti ligų ar kenkėjų, laja silpnai išsivysčiusi, yra džiūstančių ir nudžiūvusių skeletinių šakų, ūglių prieaugis nedidelis arba jo visai nėra, medžiai sausaviršūniai, stiebai yra pažeisti mechaniškai, juose yra didelių drevių arba mažose drevėse matomas medienos suminkštėjimas ir išretėjimas, pakeltos medžio šaknys;
4. bloga – žaliuoja mažiau kaip 50 proc. lajos, išpuvę daugiau kaip 40 proc. kamieno (puvinys gali būti nematomas, bet pastebimas nupjovus medį).
5. Žuvęs želdinys.

Teikiant rekomendacijas tvarkymo priemonėms vadovaujamosi 2008-01-18 LR AM ministro įsakymu Nr. D1-45 (LR aplinkos ministro 2022-11-30 d. įsakymo Nr. D1-371 redakcija) Dėl Medžių ir krūmų, vandens telkinių, esančių želdynuose, priežiūros taisyklių patvirtinimo, 2010-03-15 aplinkos ministro įsakymu Nr.D1-193 Dėl želdinių apsaugos, vykdam statybos darbus.

Želdiniai įvertinti pagal Vilniaus m. savivaldybės grafinių/informacinių medžių žymėjimą plane ir medžių inventorizacijos lentelės sudėtį.

Grafinis/informacinis medžių žymėjimas plane ir medžių inventorizacijos lentelės sudėtis



Pastaba 1: Jei medžių šalinimas yra numatytas DP, paėmimas šių medžių šaknyso saugojimo plotas plane bei kamieno kaklelio diametras.
Pastaba 2: Rengiant topo nuotrauką, atliekama medžių taksacija su tiksliu medžio kamieno atšies vieta.
Pastaba 3: Numatant medžių (išskyrus invazines rūšis) kirtimą, taikomas adekvatus kompensavimas naujais želdiniais - kertamo medžio diametras kompensuojamas tokia pat sodinamųjų medžių diametru suma, papildomai numatoma galimybė kompensuoti krūmių masyvais, kur 1 cm medžio kamieno diametro yra tolygus 2 m² krūmių masyvo plotui (jei sodinami 50-80 cm sodinukai, 2-4 vnt/m² tankiu, priklausomai nuo augalo rūšies ir situacijos).
Pastaba 4: Saugomo gamtos objekto statusą turintiems medžiams, šaknų apsaugos poto spindulys (r) apskaičiuojamas kamieno \varnothing dauginant iš 15.

ŽELDINIŲ INVENTORIZACIJOS LENTELĖS PAVYZDYS

Nr. plane	Medžio rūšis lietuviškai	Medžio rūšis lotyniškai	Kamieno diametras cm 1.30 m aukštyje (cm)	Kamieno diametras ties kamieno kakleliu (cm)	Saugomo šaknų poto spindulys (m)	Lajos projekcija nuo atšies S.R.P.M. kvadratas (m ²)	Medžio būklės indeksas 1, 2, 3, 4, 5	Siūlomas/būtinosis arboristinės/valymo priemonės
1	2	3	4	5	6	7	8	9
8	Paprastasis liepvas	Acer platanoides	32	40	3,84	3; 4,3; 5; 3,4	1	Formuojamas genėjimas

FOTOFIKSACIJOS



1. pav



2. pav



3. pav



4. pav

MEDŽIŲ INVENTORIZACIJOS LENTELĖS

Nr. plane	Medžio rūšis lietuviškai	Medžio rūšis lotyniškai	Kamieno diametras cm 1.30 m aukštyje (cm)	Kamieno diametras ties kamieno kakleliu (cm)	Saugomo šaknų ploto spindulys (m)	Lajos projekcija nuo ašies Š,R,P,V kryptimis (m)	Medžio būklės indeksas 1, 2, 3, 4, 5	Sūlomos/būtinios arboristinės/tvarkymo priemonės
1	2	3	4	5	6	7	8	9
1	Dygioji eglė	<i>Picea pungens</i>	11	14	1.32	1,1;1,1	1	Nesaugotina, arboristinės tvarkymo priemonės nenumatytos
2	Mažalapė liepa	<i>Tilia cordata</i>	8	11	0.96	1,2;1,1	1	Nesaugotina, arboristinės tvarkymo priemonės nenumatytos
3	Mažalapė liepa	<i>Tilia cordata</i>	8	11	0.96	1,1;1,1	1	Nesaugotina, arboristinės tvarkymo priemonės nenumatytos
4	Paprastasis pūslėnis	<i>Physocarpus opulifolius</i>	-	-	-	1,1;1,1	2	Nesaugotinas krūmas, arboristinės tvarkymo priemonės nenumatytos
5	Paprastoji pušis	<i>Pinus sylvestris</i>	32	41	3.84	3,4;4,3	2	Saugotina, arboristinės tvarkymo priemonės nenumatytos
6	Paprastoji pušis	<i>Pinus sylvestris</i>	23	26	2.76	2,2;2,2	2	Saugotina, arboristinės tvarkymo priemonės nenumatytos
7	Paprastoji pušis	<i>Pinus sylvestris</i>	23	25	2.76	2,2;3,2	2	Saugotina, arboristinės tvarkymo priemonės nenumatytos
8	Obelis	<i>Malus</i>	10;15;10	24	1.44	2,2;3,3	2	Nesaugotina, arboristinės tvarkymo priemonės nenumatytos
9	Kalnapušės	<i>Pinus mugo</i>	6	11	0.72	1,2;2,2	2	Nesaugotinių ~14vnt kalninių pušų juosta Ø4-8cm, kurioms arboristinės tvarkymo priemonės nenumatytos
10	Karpotasis beržas (Svyruoklinis)	<i>Betula pendula "Youngii"</i>	15	20	1.80	2,2;2,2	1	Saugotinas, arboristinės tvarkymo priemonės nenumatytos
11	Kalnapušė	<i>Pinus mugo</i>	6;8;7	18	0.84	1,1;1,1	2	Nesaugotina, arboristinės tvarkymo priemonės nenumatytos
12	Kalnapušė	<i>Pinus mugo</i>	11;12	23	1.44	2,1;2,1	3	Nesaugotina, arboristinės tvarkymo priemonės nenumatytos
13	Kalnapušė	<i>Pinus mugo</i>	10	13	1.20	1,1;2,1	3	Nesaugotina, arboristinės tvarkymo priemonės nenumatytos
14	Kalnapušė	<i>Pinus mugo</i>	5;6	12	0.72	2,1;1,1	3	Nesaugotina, arboristinės tvarkymo priemonės nenumatytos
15	Platanas	<i>Platanus</i>	14	21	1.68	2,2;2,2	1	Saugotinas, arboristinės tvarkymo priemonės nenumatytos
16	Dygioji eglė	<i>Picea pungens</i>	18	26	2.16	2,2;2,2	1	Saugotina, arboristinės tvarkymo priemonės nenumatytos
17	Dygioji eglė	<i>Picea pungens</i>	26	29	3.12	3,3;3,3	1	Saugotina, arboristinės tvarkymo priemonės nenumatytos
18	Dygioji eglė	<i>Picea pungens</i>	24	31	2.88	2,2;2,2	1	Saugotina, arboristinės tvarkymo priemonės nenumatytos
19	Juodoji pušis	<i>Pinus nigra</i>	20	26	2.40	2,2;2,2	1	Saugotina, arboristinės tvarkymo priemonės nenumatytos
20	Puskiparis	<i>Chamaecyparis</i>	4;4;6	16	0.60	1,1;1,1	1	Nesaugotinas, arboristinės tvarkymo priemonės nenumatytos
21	Kadagys	<i>Juniperus</i>	3;3;10;4,4	22	0.60	1,1;1,1	1	Nesaugotinas, arboristinės tvarkymo priemonės nenumatytos
22	Kalnapušės	<i>Pinus mugo</i>	7	10	0.84	1,1;2,1	3	Nesaugotinių ~16vnt kalninių pušų juosta Ø4-10cm, kurioms arboristinės tvarkymo priemonės nenumatytos
23	Obelis	<i>Malus</i>	11;12	16	1.44	2,1;2,2	1	Nesaugotina, arboristinės tvarkymo priemonės nenumatytos
24	Obelis	<i>Malus</i>	9;9	13	1.08	1,1;1,1	2	Nesaugotina, arboristinės tvarkymo priemonės nenumatytos
25	Totorinis klevas	<i>Acer tataricum</i>	7;8	15	0.96	2,2;2,2	1	Nesaugotinas, arboristinės tvarkymo priemonės nenumatytos
26	Dygioji eglė	<i>Picea pungens</i>	17	21	2.04	2,2;2,2	2	Saugotina, arboristinės tvarkymo priemonės nenumatytos
27	Kalnapušė	<i>Pinus mugo</i>	4;6;6;6;5;5	12	0.60	1,1;2,2	2	Nesaugotina, arboristinės tvarkymo priemonės nenumatytos
28	Sermukšnis	<i>Sorbus aucuparia</i>	6;6;5;6;8	17	0.72	1,2;2,2	2	Nesaugotinas, arboristinės tvarkymo priemonės nenumatytos
29	Sibirinė eglė	<i>Picea obovata</i>	12	14	1.44	1,1;1,1	2	Saugotina, arboristinės tvarkymo priemonės nenumatytos
30	Paprastoji pušis	<i>Pinus sylvestris</i>	15	21	1.80	2,1;2,2	2	Saugotina, arboristinės tvarkymo priemonės nenumatytos
31	Dygioji eglė	<i>Picea pungens</i>	20	26	2.40	2,2;2,2	1	Saugotina, arboristinės tvarkymo priemonės nenumatytos
32	Tuja	<i>Thuja occidentalis</i>	-	-	-	1,1;1,1	1	Nesaugotina, žemaūgė, formuojama, arboristinės tvarkymo priemonės nenumatytos
33	Paprastoji eglė (Gyvatšakė)	<i>Picea abies "Virgata"</i>	13	16	1.56	2,2;2,2	1	Saugotina, arboristinės tvarkymo priemonės nenumatytos
34	Vakarinė tuja	<i>Thuja occidentalis</i>	6;8	13	0.84	1,1;1,1	1	Nesaugotina, arboristinės tvarkymo priemonės nenumatytos
35	Paprastoji eglė	<i>Picea abies</i>	13	16	1.56	1,1;1,1	1	Saugotina, arboristinės tvarkymo priemonės nenumatytos
36	Kalnapušė	<i>Pinus mugo</i>	5	8	0.60	1,1;1,1	1	Nesaugotina, arboristinės tvarkymo priemonės nenumatytos
37	Kaštonas	<i>Aesculus hippocastanum</i>	19	27	2.28	2,2;2,2	1	Saugotinas, arboristinės tvarkymo priemonės nenumatytos
38	Tuja	<i>Thuja occidentalis</i>	10	13	1.20	1,1;1,1	1	Nesaugotina, arboristinės tvarkymo priemonės nenumatytos
39	Tuja	<i>Thuja occidentalis</i>	8;6	15	0.84	1,1;1,1	1	Nesaugotina, arboristinės tvarkymo priemonės nenumatytos
40	Tuja	<i>Thuja occidentalis</i>	6	11	0.72	1,1;1,1	1	Nesaugotina, arboristinės tvarkymo priemonės nenumatytos
41	Kalnapušės	<i>Pinus mugo</i>	6	8	0.72	1,1;1,1	2	Nesaugotinių ~6vnt kalninių pušų juosta Ø6-8cm, kurioms arboristinės tvarkymo priemonės nenumatytos

Medžio būklės indekso paaiškinimai

- 1 - Geros būklės medis
- 2 - Vidutinės būklės medis
- 3 - Nepatenkinamos būklės medis
- 4 - Blogos būklės medis
- 5 - Šalinamas medis
- 6 - Saugomo gamto objekto statusą turintis medis

Medžių santrumpos paaiškinimai

- Ed - Dygioji eglė
- L - Mažalapė liepa
- Pp - Paprastasis pūslėnis
- P - Paprastoji pušis
- Ob - Obelis
- PK - Kalninė pušis
- Pl - Platanas
- Pj - Juodoji pušis
- Ps - Puskiparis
- Kd - Kadagys
- Es - Sibirinė eglė
- Kt - Totorinis klevas
- Tj - Tuja
- E - Paprastoji eglė
- Kš - Kaštonas
- Š - Sermukšnis
- B - Karpotasis beržas

GRAFINIS/INVENTORIZACINIS MEDŽIŲ ŽYMĖJIMAS PLANE



PAŽYMĖJIMAS



VILNIAUS
JERUZALĖS
DARBO RINKOS
MOKYMO CENTRAS

Mokėsi pagal

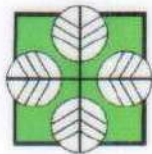
*Arboristikos pagrindai. Sumedėjusių augalų lajų genėjimo, formavimo ir
priežiūros neformalaus ugdymo programą*

ķ.190221191, 12 val.

2019 m. balandžio 3 d., Reg. Nr. NF 746

Direktoriūs





Rengėjas: Lietuvos kraštovaizdžio architektų sąjunga

Partneriai: Lietuvos savivaldybių asociacija, ASU Miškų ir ekologijos fakultetas, LR Aplinkos ministerija

PAŽYMĖJIMAS NR. 72

Kaunas-Akademija, 2014-05-30

Pažymime, kad


2014 gegužės 30 d. dalyvavo seminare

“Želdynų ir želdinių tvarkybos praktikos pagrindai”

ir išklausė pranešimus (8 akad. val.)

Pranešimus skaitė ASU Miškų ir ekologijos fakulteto ir LKAS lektoriai.


Lietuvos kraštovaizdžio architektų sąjungos pirmininkas

ASU Miškų ir ekologijos fakulteto dekanas
prof. dr. 

SITUACIJOS PLANAS

OBJEKTO VIETA



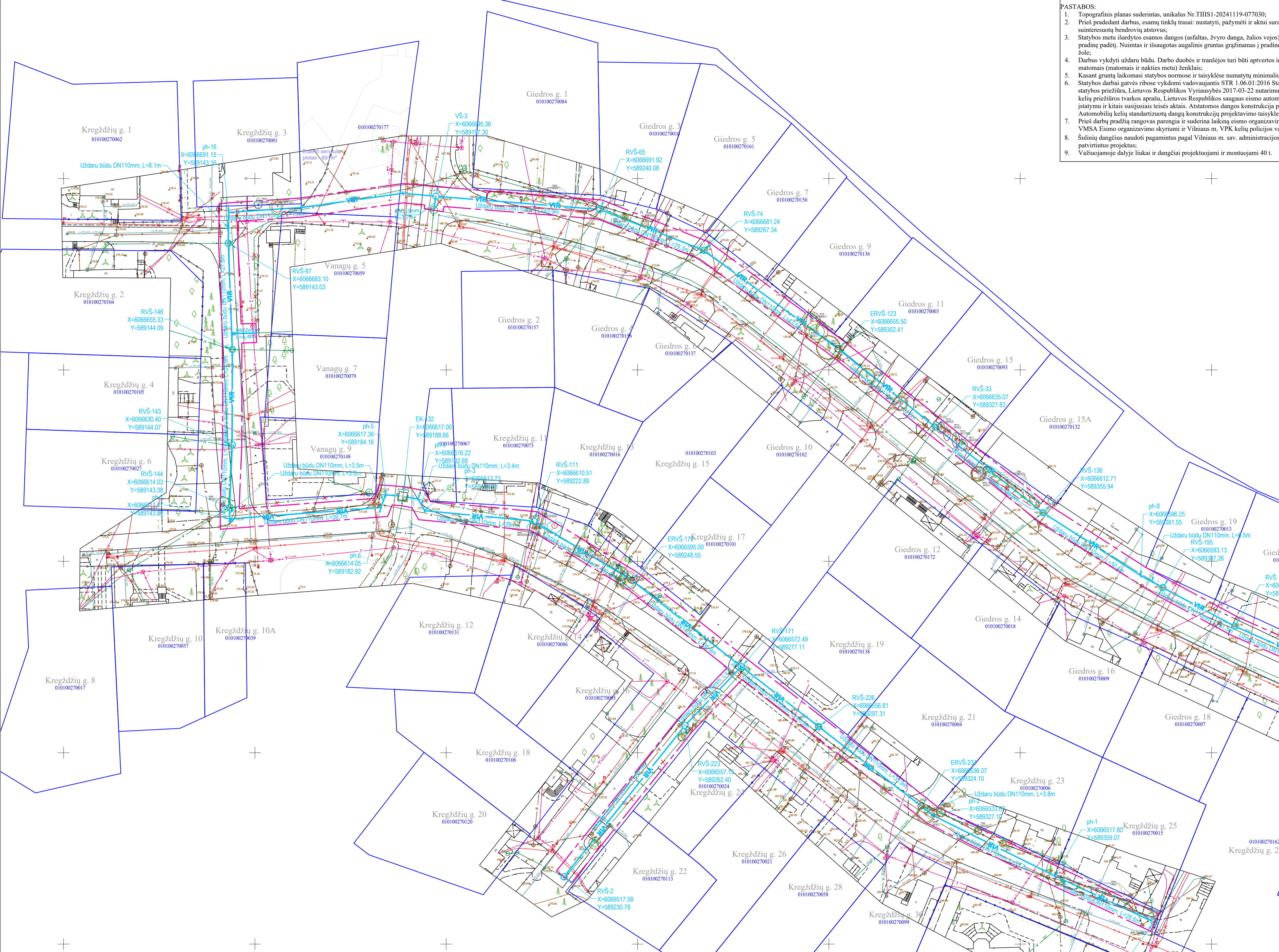
KVAL. PATV. DOK. NR	PROJEKTUOTOJAS			STATINIO PROJEKTO PAVADINIMAS		
	 UAB „Statybų inžinerinės paslaugos“ Pamėnkalnio g. 5-3, LT-01116, Vilnius			VANDENTIEKIO TINKLŲ (INŽINERINIŲ TINKLŲ GRUPĖS) GIEDROS G., VANAGŲ G., KREGŽDŽIŲ G., VILNIAUS M. SAV. REKONSTRAVIMO PROJEKTAS		
33568	SPV	T. SIDABRAS		DOKUMENTO PAVADINIMAS		LAIDA
29674	SPDV	T. SIDABRAS				Situacijos schema
LT	STATYTOJAS IR UŽSAKOVAS			DOKUMENTO ŽYMUO		LAPAS
	VILNIAUS MIESTO SAVIVALDYBĖ			A-TDPPVP-2408-48-PP_B-00		LAPŲ
						1
						1

- PASTABOS:
1. Topografinis planas suderintas, unikalus Nr. THISI-20241119-077030;
 2. Prieš pradėdami darbus, esamų tinklų trasas: nustatyti, pažymėti ir aktui surašyti išskiesti suinteresuotų bendrovių atstovus;
 3. Statybos metu išardytos esamos dangos (asfaltas, žvyro dangas, žalios vejos) turi būti atstatytos į pradinę padėtį. Nuimtas ir išaugotas augalinis gruntas grąžinamas į pradinę vietą, užsėjama žole;
 4. Darbus vykdyti uždaru būdu. Darbo duobės ir tranšėjos turi būti aptvertos ir pažymėtos gerai matomais (matomais ir nakties metu) ženklais;
 5. Kasami grinti laikomasi statybos normose ir taisyklėse numatytų minimalių atstumų;
 6. Statybos darbai gatvės ribose vykdomi vadovaujantis STR 1.06.01:2016 Statybos dabi. Statinio statybos priežiūra, Lietuvos Respublikos Vyriausybės 2017-03-22 nutarimu Nr. 212 patvirtintu kelių priežiūros tvarkos aprašu, Lietuvos Respublikos saugaus eismo automobilių keliais įstatymu ir kitais susijusiais teisės aktais. Atstatomos dangos konstrukcija parenkama pagal Automobilių kelių standartizuotų dangų konstrukcijų projektavimo taisyklės KPT SDK 19.
 7. Prieš darbų pradžią rangovs parengia ir suderina laikiną eismo organizavimo projektą su VMŠA Eismo organizavimo skyriumi ir Vilniaus m. sav. administracijos direktoriaus patvirtintus projektus;
 8. Šulinių dangčius naudoti pagamintus pagal Vilniaus m. sav. administracijos direktoriaus patvirtintus projektus;
 9. Vazuojamoje dalyje liukai ir dangčiai projektuojami ir montuojami 40 t.

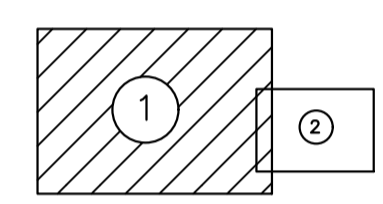


SUTARTINIAI ŽYMĖJIMAI

- REKONSTRUOJAMŲ TINKLŲ APSAUGOS ZONA
- REKONSTRUOJAMI VANDENTIEKIO TINKLAI
- NAIKINAMA TINKLO DALIS
- ESAMAS VANDENTIEKIO TINKLAS
- ESAMAS BUITINIŲ NUOTEKŲ TINKLAS
- ESAMAS LIETAUS NUOTEKŲ TINKLAS
- ESAMA RYŠIO KABELIS
- ESAMAS 10 kV ELEKTROS KABELIS
- ESAMAS 0,4 kV ELEKTROS KABELIS
- REKONSTRUOJAMAS VANDENTIEKIO ŠULINYS
- ESAMAS VANDENTIEKIO ŠULINYS/KAMERA
- ESAMAS REMONTUOJAMAS (BE KASIMO DARBU) VANDENTIEKIO ŠULINYS
- ESAMO MEDŽIO LAJOS PROJEKCIJA
- ESAMO MEDŽIO ŠAKNŲ APSAUGOS PLOTAS













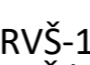
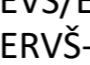


Lapų išdėstymo schema



Žiūrėti lapą Nr. 2
Žiūrėti lapą Nr. 1

0	2024 11	Visuomenės informavimui, statybą leidžiančiam dokumentui
LAIDA	ISLEIDIMO DATA	LAIDOS STATUSAS, KEITIMŲ PRIEŽASTIS (JEI TAIKOMA)
KVAL. PATV. DOK. NR.	PROJEKTUOTOJAS	STATINIO PROJEKTO PAVADINIMAS
	TSIP UAB „Statybų inžinerinės paslaugos“ T. Sidabras g. 14, LT-03023 Vilnius	VANDENTIEKIO TINKLŲ (INŽINERINIŲ TINKLŲ GRUPĖS) GIEDROS G., VANAGŲ G., KREGŽDŽIŲ G., VILNIAUS M. SAV. REKONSTRAVIMO PROJEKTAS
33568	SPV	T. SIDABRAS
29674	SPDV	T. SIDABRAS
LT	STATYTUOJAS IR UŽSAKOVAS	VILNIAUS MIESTO SAVIVALDYBĖ
	DOKUMENTO PAVADINIMAS	REKONSTRUOJAMŲ VANDENTIEKIO TINKLŲ PLANAS
	DOKUMENTO ŽYMUO	A-TDPPVP-2408-48-PP_B-01
	M LAPAS	0
	LAPU	2
	1:500	1

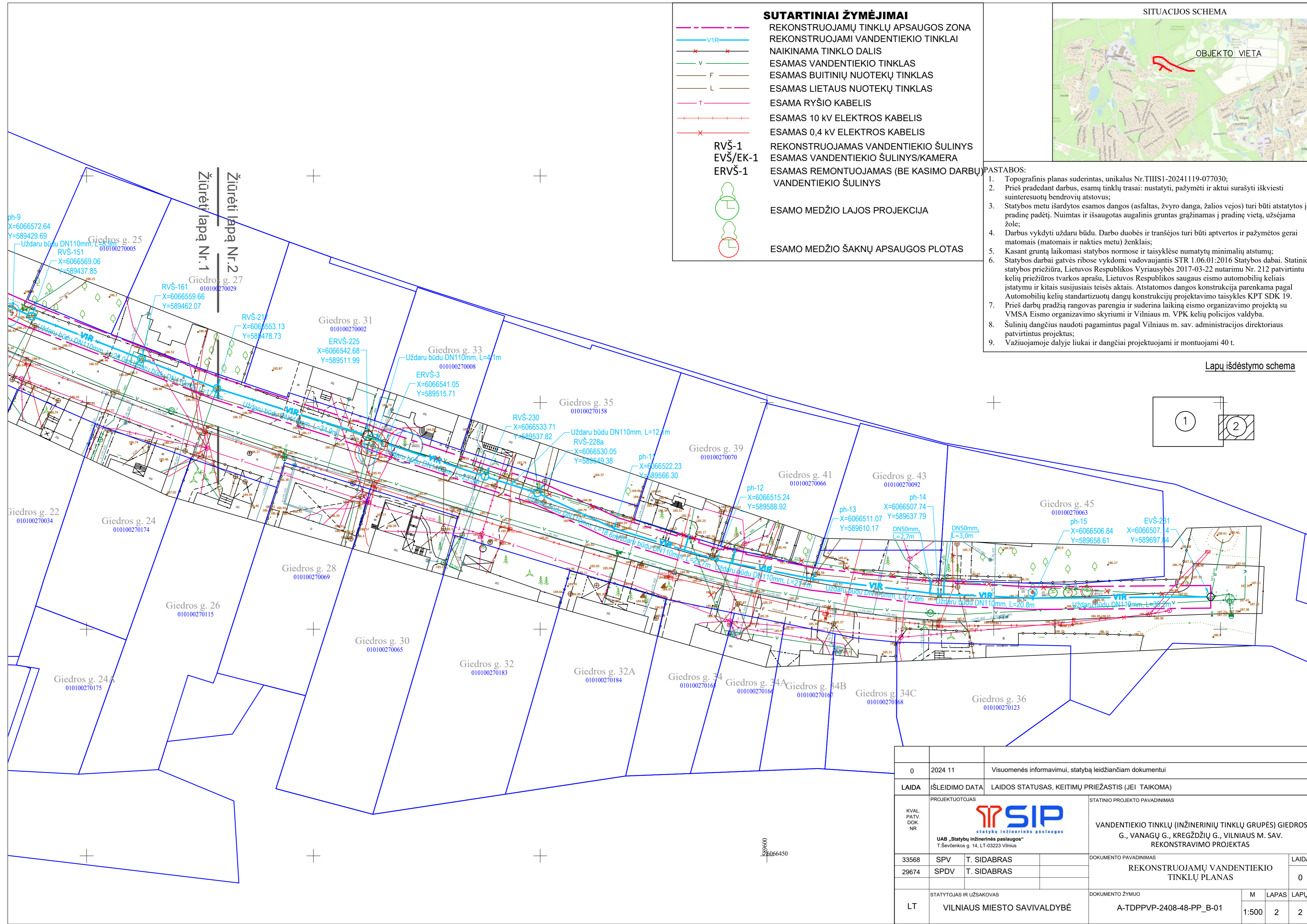
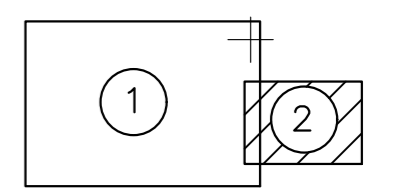
SUTARTINIAI ŽYMĖJIMAI

-  REKONSTRUOJAMŲ TINKLŲ APSAUGOS ZONA
-  REKONSTRUOJAMI VANDENTIEKIO TINKLAI
-  NAIKINAMA TINKLO DALIS
-  ESAMAS VANDENTIEKIO TINKLAS
-  ESAMAS BUITINIŲ NUOTEKŲ TINKLAS
-  ESAMAS LIETAUS NUOTEKŲ TINKLAS
-  ESAMA RYŠIO KABELIS
-  ESAMAS 10 KV ELEKTROS KABELIS
-  ESAMAS 0,4 KV ELEKTROS KABELIS
-  REKONSTRUOJAMAS VANDENTIEKIO ŠULINYS
-  ESAMAS VANDENTIEKIO ŠULINYS/KAMERA
-  ESAMAS REMONTUOJAMAS (BE KASIMO DARBŲ) VANDENTIEKIO ŠULINYS
-  ESAMO MEDŽIO LAJOS PROJEKCIJA
-  ESAMO MEDŽIO ŠAKNŲ APSAUGOS PLOTAS



- PASTABOS:**
1. Topografinis planas suderintas, unikalus Nr. TIHS1-20241119-077030;
 2. Prieš pradėdant darbus, esamų tinklų trasai: nustatyti, pažymėti ir aktyvi surašyti išskiesti suinteresuotų bendrovių atstovus;
 3. Statybos metu išardytos esamos dangos (asfaltas, žvyro dangą, žalios vejos) turi būti atstatytos į pradinę padėtį. Nuimtas ir išsaugotas augalinis gruntas grąžinamas į pradinę vietą, užsėjama žole;
 4. Darbus vykdyti uždaru būdu. Darbo duobės ir tranšėjos turi būti aptvertos ir pažymėtos gerai matomais (matomais ir nakties metu) ženklais;
 5. Kasant gruntą laikomasi statybos normose ir taisyklėse numatytų minimalių atstumų;
 6. Statybos darbai gatvės ribose vykdomi vadovaujantis STR 1.06.01:2016 Statybos dabi. Statinio statybos priežiūra, Lietuvos Respublikos Vyriausybės 2017-03-22 nutarimu Nr. 212 patvirtintu kelių priežiūros tvarkos aprašu, Lietuvos Respublikos saugaus eismo automobilių keliais įstatymu ir kitais susijusiais teisės aktais. Atstatomos dangos konstrukcija parenkama pagal Automobilių kelių standartizuotų dangų konstrukcijų projektavimo taisyklės KPT SDK 19.
 7. Prieš darbų pradžią rangovas parengia ir suderina laikiną eismo organizavimo projektą su VMSA Eismo organizavimo skyriumi ir Vilniaus m. VPK kelių policijos valdyba.
 8. Šulinių dangčius naudoti pagamintus pagal Vilniaus m. sav. administracijos direktoriaus patvirtintus projektus;
 9. Važiujamojoje dalyje liukai ir dangčiai projektuojami ir montuojami 40 t.

Lapų išdėstymo schema



0	2024 11	Visuomenės informavimui, statybą leidžiančiam dokumentui		
LAIDA	IŠLEIDIMO DATA	LAIDOS STATUSAS, KEITIMŲ PRIEŽASTIS (JEI TAIKOMA)		
KVAL. PATV. DOK. NR	 UAB „Statybų inžinerinės paslaugos“ T.Ševčenkos g. 14, LT-03223 Vilnius		STATINIO PROJEKTO PAVADINIMAS	
			VANDENTIEKIO TINKLŲ (INŽINERINIŲ TINKLŲ GRUPĖS) GIEDROS G., VANAGŲ G., KREGŽDŽIŲ G., VILNIAUS M. SAV. REKONSTRAVIMO PROJEKTAS	
33568	SPV	T. SIDABRAS	DOKUMENTO PAVADINIMAS	
29674	SPDV	T. SIDABRAS	REKONSTRUOJAMŲ VANDENTIEKIO TINKLŲ PLANAS	
LT	STATYTOJAS IR UŽSAKOVAS		DOKUMENTO ŽYMUO	
	VILNIAUS MIESTO SAVIVALDYBĖ		A-TDPPVP-2408-48-PP_B-01	M LAPAS LAPŲ
			1:500	2 2