

Statytojas (užsakovas):	Vilniaus miesto savivaldybė
Objekto pavadinimas:	Gatvės atkarpos nuo Moliakalnio g. iki sklypo Moliakalnio g. 61 Vilniaus m., Vilniaus m. sav., statybos projektas
Statinio kategorija	Nesudėtingasis statinys
Statinio paskirtis	Susisiekimo komunikacijos, inžineriniai tinklai
Statybos darbų rūšis	Nauja statyba
Statinio projekto etapas:	Projektiniai pasiūlymai
Statinio projekto numeris:	2022/032-00-PP-SMG
Statinio projekto dalis:	Susisiekimo komunikacijos, gatvės
Bylos (segtuvo) išleidimo data	2022 m.

Projektuotojas: MB „Atestuotas inžinierius“

Kvalifikacijos atestato Nr.	Pareigos	Parašas	Vardas, Pavardė
20688	Statinio projekto vadovė		Inesa Čubarova
27114	Statinio projekto dalies vadovas		Valentinas Šilobritas

STATINIO PROJEKTO SUDĖTIES ŽINIARAŠTIS


EIL. NR.	BYLOS (SEGTUVO) ŽYMUO	LAIDA	BYLOS (SEGTUVO) PAVADINIMAS	PASTABOS
1.	PP	0	SUSISIEKIMO	

STATINIO PROJEKTO BYLOS DOKUMENTŲ SUDĖTIES ŽINIARAŠTIS

BYLOS TEKSTINIŲ DOKUMENTŲ SUDĖTIES ŽINIARAŠTIS						
EIL. NR.	DOKUMENTO ŽYMUO	LAPŲ SK.	LAIDA	DOKUMENTO PAVADINIMAS	PASTABOS	LAPŲ NR.
1.	PP-PSŽ	1	0	STATINIO PROJEKTO SUDĖTIES ŽINIARAŠTIS		
2.	PPAR	12	0	AIŠKINAMASIS RAŠTAS		

BYLOS GRAFINIŲ DOKUMENTŲ SUDĖTIES ŽINIARAŠTIS						
EIL. NR.	DOKUMENTO ŽYMUO	LAPŲ SK.	LAIDA	DOKUMENTO PAVADINIMAS	PASTABOS	LAPŲ NR.
3.	B-1	1	0	DANGŲ PLANAS		
4.	B-2	1	0	SKERSINIS PROFILIS		

BYLOS PRIDEDAMŲ DOKUMENTŲ SUDĖTIES ŽINIARAŠTIS				
EIL. NR.	DOKUMENTO PAVADINIMAS	PASTABOS	LAPŲ SK.	LAPŲ NR.
1.	AIŠKINAMASIS RAŠTAS		12	
2.	PRISIJUNGIMO SĄLYGOS 2022-03-23 NR. 22/146		2	
3.	INŽINERINIO STATINIO PROJEKTINIŲ PASIŪLYMŲ RENGIMO UŽDUOTIS Nr.A358-116/22(2.9.4.5E-INF)		4	

0	2022-11	Projektiniai pasiūlymai			
LAIDA	IŠLEIDIMO DATA	LAIDOS STATUSAS. KEITIMO PRIEŽASTIS (JEI TAIKOMA).			
KVAL. PATV. DOK. NR.	 Įmonės kodas 305652785 Beržų g. 11, Skaidiškių k., Nemėžio sen. Vilniaus r. sav. Tel. +370 622 31977			STATINIO PROJEKTO PAVADINIMAS Gatvės atkarpos nuo Moliakalnio g. iki sklypo Moliakalnio g. 61 Vilniaus m., Vilniaus m. sav., statybos projektas	
20688	PDV	INESA ČUBAROVA	STATINIO NUMERIS IR PAVADINIMAS		
27114	SPDV	VALENTINAS ŠILOBRITAS	DOKUMENTO PAVADINIMAS		LAIDA
			STATINIO PROJEKTO BYLOS DOKUMENTŲ SUDĖTIES ŽINIARAŠTIS		0
KALBOS TRUMP. LT	STATYTOJAS (UŽSAKOVAS) Vilniaus miesto savivaldybė		DOKUMENTO ŽYMUO 2022/032-00-PP-SMG.BSŽ		LAPAS 1
					LAPŲ 1

SUSISIEKIMAS  
PROJEKTINIAI PASIŪLYMAI  
AIŠKINAMASIS RAŠTAS


Objekto pavadinimas	Gatvės atkarpos nuo Moliakalnio g. iki sklypo Moliakalnio g. 61 Vilniaus m., Vilniaus m. sav., statybos projektas
Projekto stadija	Projektiniai pasiūlymai
Statybos vieta	Moliakalnio g., Vilniaus m. sav.
Statybos rūšis	Nauja statyba
Statinių paskirtis ir kategorija	Gatvės (8.2 p. STR 1.01.03:2017 „Statinių klasifikavimas“); Nesudėtingasis statinys
Statytojas (Užsakovas)	Vilniaus miesto savivaldybė
Projektuotojas	MB „Atestuotas inžinierius“ į. k. 305652785, direktorius V. Šilobritas +37062231977, <a href="mailto:info@atestuotas.lt">info@atestuotas.lt</a>

**1. PRIVALOMIEJI IR KITI PAGRINDINIAI DOKUMENTAI**

1.	Miesto bendrasis planas
2.	Prisijungimo sąlygos 2022-03-23 Nr. A22/146
3.	Inžinerinio statinio projektinių pasiūlymų rengimo užduotis 2022-09-30 Nr.A358-116(2.9.4.5E-INF)

**2. PAGRINDINIAI NORMINIAI DOKUMENTAI**

<a href="#">E-TAR, NR.: I-1240</a>	LIETUVOS RESPUBLIKOS STATYBOS ĮSTATYMAS
<a href="#">E-TAR, NR.: I-1120</a>	LIETUVOS RESPUBLIKOS TERITORIJŲ PLANAVIMO ĮSTATYMAS
<a href="#">E-TAR, NR.: XIII-425</a>	LIETUVOS RESPUBLIKOS ARCHITEKTŪROS ĮSTATYMAS
<a href="#">STR 1.01.02:2016</a>	NORMATYVINIAI STATYBOS TECHNINIAI DOKUMENTAI
<a href="#">STR 1.01.03:2017</a>	STATINIŲ KLASIFIKAVIMAS
<a href="#">STR 1.01.04:2015</a>	STATYBOS PRODUKTŲ, NETURINČIŲ DARNIŲJŲ TECHNINIŲ SPECIFIKACIJŲ, EKSPLOATACINIŲ SAVYBIŲ PASTOVUMO VERTINIMAS, TIKRINIMAS IR DEKLARAVIMAS. BANDYMŲ LABORATORIJŲ IR SERTIFIKAVIMO ĮSTAIGŲ PASKYRIMAS. NACIONALINIAI TECHNINIAI ĮVERTINIMAI IR TECHNINIO VERTINIMO ĮSTAIGŲ PASKYRIMAS IR PASKELBIMAS
<a href="#">STR 1.01.08:2002</a>	STATINIO STATYBOS RŪŠYS
<a href="#">STR 1.02.01:2017</a>	STATYBOS DALYVIŲ ATESTAVIMO IR TEISĖS PRIPAŽINIMO TVARKOS APRAŠAS

0	2022-11	Projektiniai pasiūlymai			
LAIDA	IŠLEIDIMO DATA	LAIDOS STATUSAS. KEITIMO PRIEŽASTIS (JEI TAIKOMA).			
KVAL. PATV. DOK. NR.	 Įmonės kodas 305652785 Beržų g. 11, Skaidiškių k., Nemėžio sen. Vilniaus r. sav. Tel. +370 622 31977	STATINIO PROJEKTO PAVADINIMAS			
		Gatvės atkarpos nuo Moliakalnio g. iki sklypo Moliakalnio g. 61 Vilniaus m., Vilniaus m. sav., statybos projektas			
20688	PDV	INESA ČUBAROVA		STATINIO NUMERIS IR PAVADINIMAS	
27114	SPDV	VALENTINAS ŠILOBRITAS		DOKUMENTO PAVADINIMAS	LAIDA
				AIŠKINAMASIS RAŠTAS	0
KALBOS TRUMP. LT	STATYTOJAS (UŽSAKOVAS)		DOKUMENTO ŽYMUO		LAPAS
	Vilniaus miesto savivaldybė		2022/032-001-PP-SMG.AR		LAPŲ
				1	12

GATVĖS ATKARPOS NUO MOLIAKALNIO G. IKI SKLYPO MOLIAKALNIO G. 61 VILNIAUS M., VILNIAUS M. SAV., STATYBOS PROJEKTAS

STR 1.04.04:2017	STATINIO PROJEKTAVIMAS, PROJEKTO EKSPERTIZĖ
STR 1.05.01:2017	STATYBĄ LEIDŽIANTYS DOKUMENTAI. STATYBOS UŽBAIGIMAS. STATYBOS SUSTABDYMAS. SAVAVALIŠKOS STATYBOS PADARINIŲ ŠALINIMAS. STATYBOS PAGAL NETEISĖTAI IŠDUOTĄ STATYBĄ LEIDŽIANTĮ DOKUMENTĄ PADARINIŲ ŠALINIMAS
STR 2.06.04:2014	GATVĖS IR VIETINĖS REIKŠMĖS KELIAI. BENDRIEJI REIKALAVIMAI
STR 2.05.21:2016	GEOTECHNINIS PROJEKTAVIMAS. BENDRIEJI REIKALAVIMAI.
STR 2.07.01:2003	VANDENTIEKIS IR NUOTEKŲ ŠALINTUVAS. PASTATO INŽINERINĖS SISTEMOS. LAUKO INŽINERINIAI TINKLAI
<a href="#">TAR. 2016-03-03. NR. 4108</a>	GAISRINĖS SAUGOS PAGRINDINIAI REIKALAVIMAI
(ŽIN., 2010, NR. 1-223)	BENDROSIOS GAISRINĖS SAUGOS TAISYKLĖS
LST 1516:2015	STATINIO PROJEKTAS. BENDRIEJI ĮFORMINIMO REIKALAVIMAI
KTR 1.01: 2008	AUTOMOBILIŲ KELIAI
KPT SDK 19	AUTOMOBILIŲ KELIŲ STANDARTIZUOTŲ DANGŲ KONSTRUKCIJŲ PROJEKTAVIMO TAISYKLĖS
TRA SBR 19	AUTOMOBILIŲ KELIŲ IR GRUNTŲ, NAUDOJAMŲ SLUOKSNIAMS BE RIŠIKLIŲ, TECHNINIŲ REIKALAVIMŲ APRAŠAS
TRA UŽPILDAI 19	AUTOMOBILIŲ KELIŲ UŽPILDŲ TECHNINIŲ REIKALAVIMŲ APRAŠAS
TRA ASFALTAS 08	AUTOMOBILIŲ KELIŲ ASFALTO MIŠINIŲ TECHNINIŲ REIKALAVIMŲ APRAŠAS
TRA BITUMAS 08/14	AUTOMOBILIŲ KELIŲ BITUMŲ IR POLIMERAIS MODIFIKUOTŲ BITUMŲ TECHNINIŲ REIKALAVIMŲ APRAŠAS
TRA BE 08/15	AUTOMOBILIŲ KELIŲ BITUMINIŲ EMULSIJŲ TECHNINIŲ REIKALAVIMŲ APRAŠAS
TRA TRINKELĖS 14	AUTOMOBILIŲ KELIŲ TRINKELIŲ, PLOKŠČIŲ IR KITŲ MEDŽIAGŲ TECHNINIŲ REIKALAVIMŲ APRAŠAS
ĮT SBR 19	AUTOMOBILIŲ KELIŲ DANGOS KONSTRUKCIJOS SLUOKSNIŲ BE RIŠIKLIŲ ĮRENGIMO TAISYKLĖS
ĮT ASFALTAS 08	AUTOMOBILIŲ KELIŲ DANGOS KONSTRUKCIJOS ASFALTO SLUOKSNIŲ ĮRENGIMO TAISYKLĖS
ĮT ŽS 17	AUTOMOBILIŲ KELIŲ ŽEMĖS DARBŲ ATLIKIMO IR ŽEMĖS SANKASOS ĮRENGIMO TAISYKLĖS
ĮT TRINKELĖS 14	AUTOMOBILIŲ KELIŲ DANGOS KONSTRUKCIJOS IŠ TRINKELIŲ IR PLOKŠČIŲ ĮRENGIMO TAISYKLĖS
MN TRINKELĖS 14	AUTOMOBILIŲ KELIŲ DANGOS KONSTRUKCIJOS IŠ TRINKELIŲ IR PLOKŠČIŲ ĮRENGIMO METODINIAI NURODYMAI
PĮT KŽA 08	KELIO ŽENKLŲ ATRAMŲ PARINKIMO, PROJEKTAVIMO IR ĮRENGIMO TAISYKLĖS
TRA VŽ 12	AUTOMOBILIŲ KELIŲ VERTIKALIŲJŲ KELIO ŽENKLŲ TECHNINIŲ REIKALAVIMŲ APRAŠAS
KVŽT	KELIO ŽENKLŲ ĮRENGIMO IR VERTIKALIOJO ŽENKLINIMO TAISYKLĖS
KHŽT	KELIŲ HORIZONTALIOJO ŽENKLINIMO TAISYKLĖS
ĮT ŽM 12	KELIO ŽENKLINIMO MEDŽIAGŲ NAUDOJIMO IR ŽENKLINIMO ĮRENGIMO TAISYKLĖS
ĮT VŽ 14	AUTOMOBILIŲ KELIŲ VERTIKALIŲJŲ KELIO ŽENKLŲ ĮRENGIMO TAISYKLĖS
VMS ADMINISTRACIJOS DIREKTORIAUS 2009-10-15 ĮSAKYMAS NR. 30-1783	TECHNINIŲ EISMO REGULIAVIMO PRIEMONIŲ ĮRENGIMO IR JŲ PRIEŽIŪROS VILNIAUS MIESTE APRAŠAS
VMS TARYBOS 2006-04-26 SPRENDIMU NR. 1-1136	SAUGAUS EISMO REGULIAVIMO PRIEMONIŲ ĮRENGIMO VILNIAUS MIESTE REKOMENDACIJOS
	MEDŽIŲ IR KRŪMŲ VEISIMO, VEJŲ IR GĖLYNŲ ĮRENGIMO TAISYKLĖS
LIETUVOS RESPUBLIKOS APLINKOS MINISTRO 2008-01-08 ĮSAKYMAS NR. D1-5	DĖL ŽELDYNŲ IR ŽELDINIŲ INVENTORIZAVIMO IR APSKAITOS TAISYKLIŲ PATVIRTINIMO
LIETUVOS RESPUBLIKOS APLINKOS MINISTRO 2010-03-15 ĮSAKYMAS NR. D1-193	ŽELDINIŲ APSAUGOS, VYKDANT STATYBOS DARBUS, TAISYKLĖS

DOKUMENTO ŽYMUO	LAPAS	LAPŲ	LAIDA
2022/032-001-PP-SMG.AR	2	12	0

LIETUVOS RESPUBLIKOS APLINKOS MINISTRO 2011-05- 03 ĮSAKYMO NR. D1-368	ATLIEKŲ TVARKYMO TAISYKLĖS
VILNIAUS M. SAVIVALDYBĖS TARYBOS SPRENDIMAS 2016- 05-11 NR.1-445	DĖL VILNIAUS MIESTO SAVIVALDYBĖS ATLIEKŲ TVARKYMO TAISYKLIŲ TVIRTINIMO
VILNIAUS M. SAVIVALDYBĖS ADMINISTRACIJOS DIREKTORIAUS ĮSAKYMAS 2018-12-	SUSISIEKIMO PĖSČIOMIS PROJEKTŲ VILNIAUS MIESTO SAVIVALDYBĖJE RENGIMO IR ĮGYVENDINIMO REKOMENDACIJOMIS

Rangovas privalo vadovautis ne tik aukščiau išvardintais, bet ir visais kitais su šios projekto dalies įgyvendinimu susijusiais teisės aktais, taip pat jų naujausiais pakeitimais bei papildymais. Rangovui privalomi ir visi naujai priimti teisės aktai, jei jie susiję su vykdomo projekto įgyvendinimu. Informaciją apie teisės aktus ir jų pakeitimus galima rasti Teisės aktų registre (TAR), internete adresu: <https://www.e-tar.lt/>.

*Kompiuterinės programos, kuriomis vadovaujantis parengta ši projekto dalis:*

AutoCAD Civil 3D
Microsoft Office
ZWCad

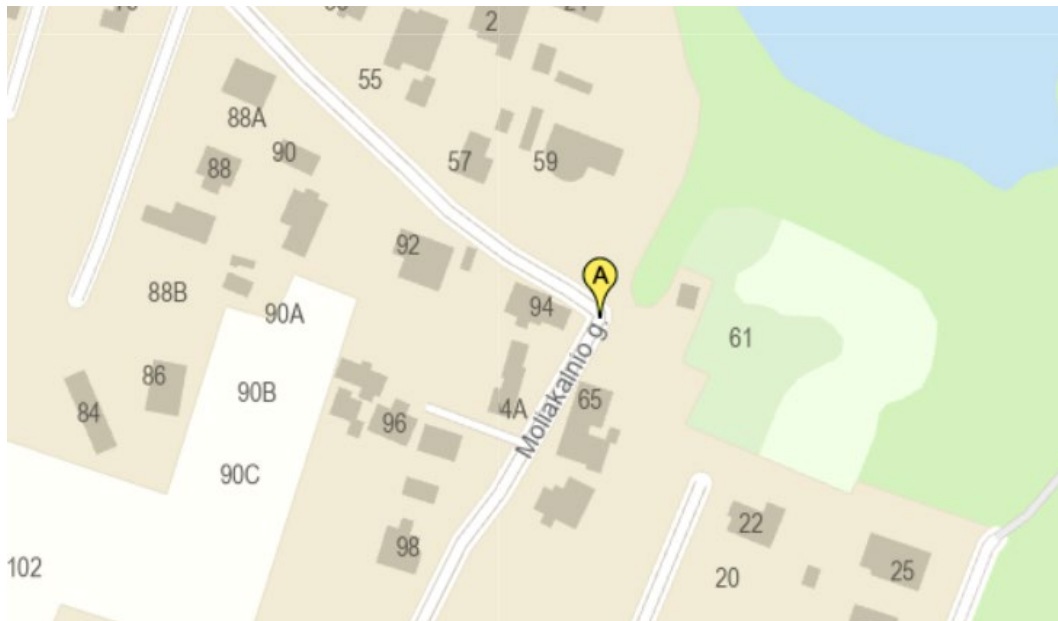
DOKUMENTO ŽYMUO	LAPAS	LAPŲ	LAIDA
2022/032-001-PP- SMG.AR	3	12	0

### 3. BENDRIEJI DUOMENYS

Vadovaujantis STR 1.01.03:2017 „Statinių klasifikavimas“, kelias yra inžinerinis statinys, skirtas transporto priemonių ir pėsčiųjų eismui. Kelio elementai yra šie: žemės sankasa, važiuojamoji dalis, kelkraščiai, skiriamoji juosta, kelio grioviai kitos vandens nuleidimo sistemos, sankryžos, autobusų sustojimo aikštelės, poilsio aikštelės, pėsčiųjų ir dviračių takai, kelio statiniai, techninės eismo reguliavimo priemonės, želdiniai, esantys kelio juostoje, kelio oro sąlygų stebėjimo ir transporto eismo apskaitos, apšvietimo ir kiti įrenginiai su šių elementų užimama žeme. Gatvės - keliai ar jų ruožai, esantys miesto ar kaimo gyvenamosios vietovės teritorijoje, paprastai turintys pavadinimą;

#### 3.1. Geografinė vieta

Planuojamos gatvės atkarpa yra Vilniaus miesto sav. Vilniaus mieste Dvarčionių mikrorajone.

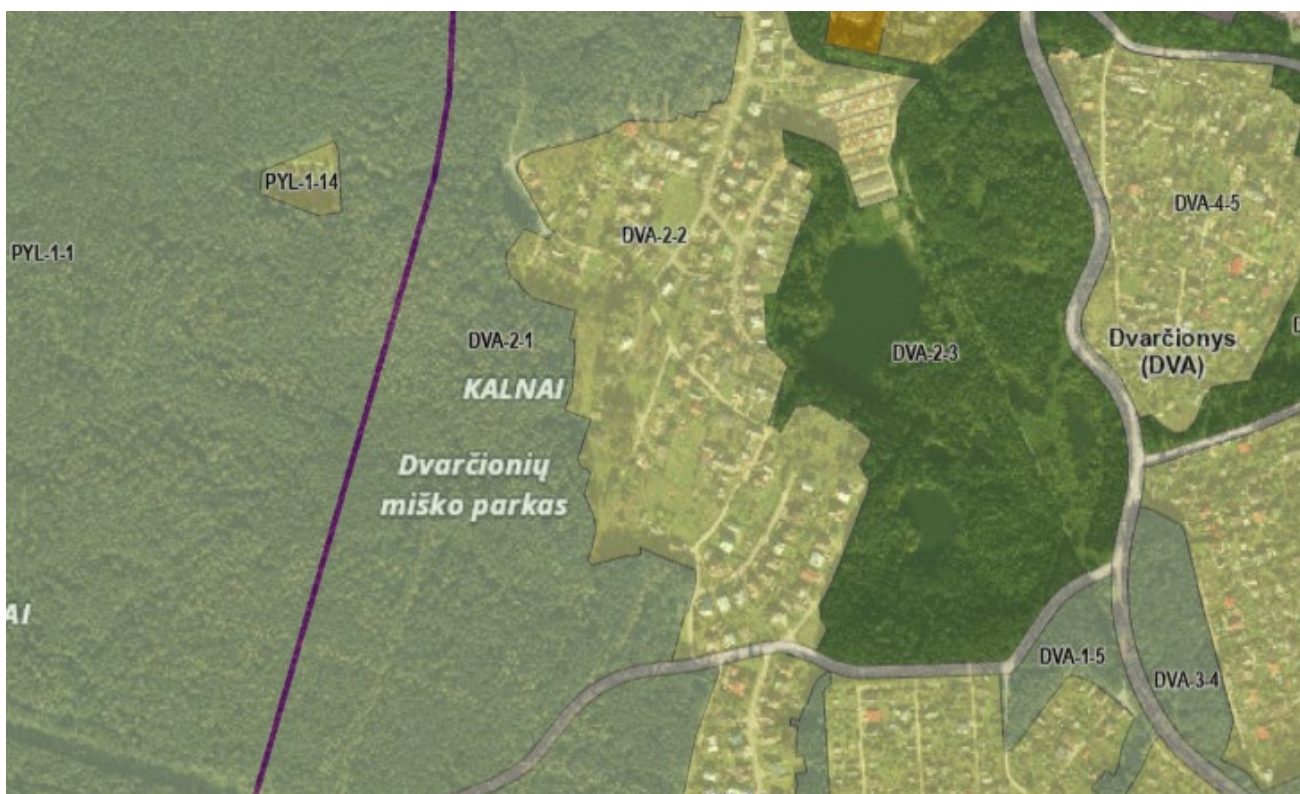


Pav. 1 Planuojamos gatvės atkarpos vieta Vilniaus mieste

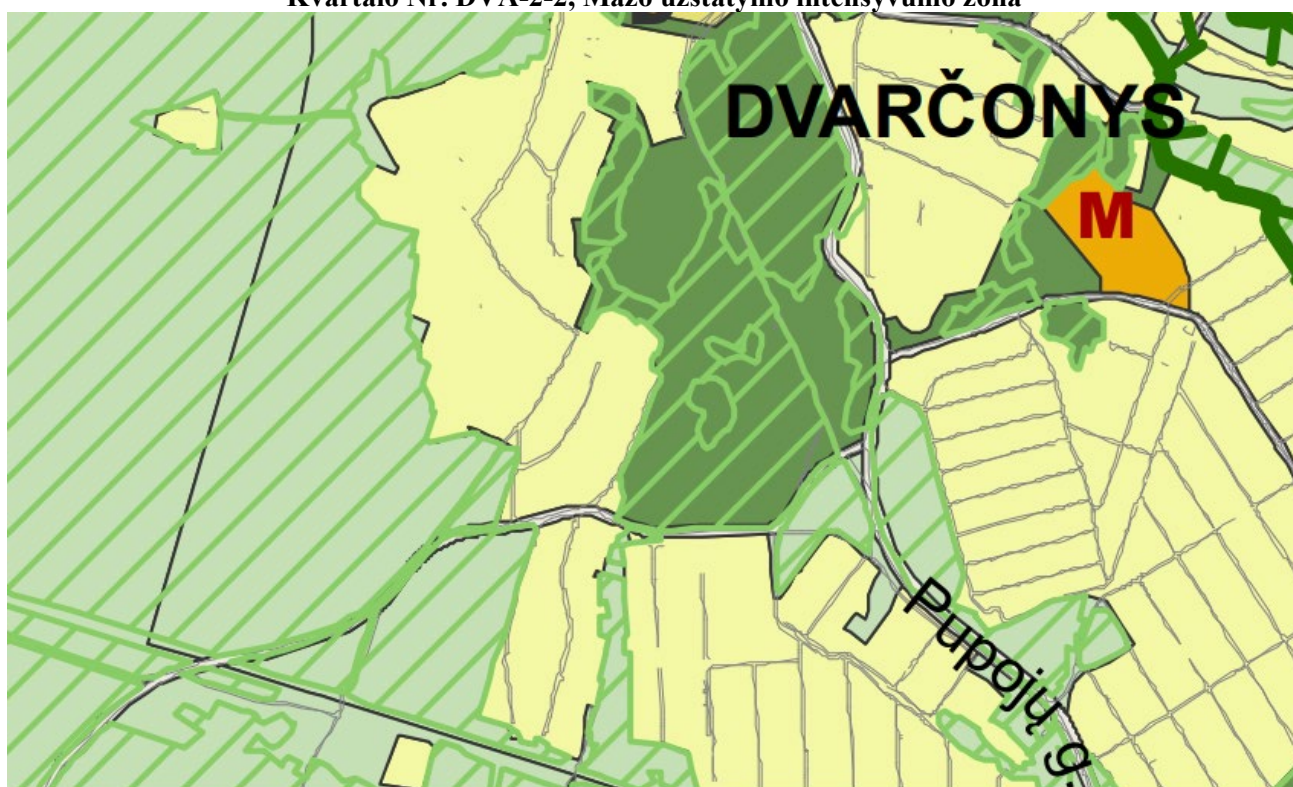


Pav. 2 Planuojamos privažiavimo atkarpa

DOKUMENTO ŽYMUO	LAPAS	LAPŲ	LAIDA
2022/032-001-PP-SMG.AR	4	12	0



Pav.3 Ištrauka iš Vilniaus miesto savivaldybės teritorijos bendrojo plano. Pagrindinis brėžinys.  
Kvartalo Nr. DVA-2-2, Mažo užstatymo intensyvumo zona



Pav.4 Ištrauka iš Vilniaus miesto savivaldybės teritorijos bendrojo plano. Pagrindinis brėžinys.  
Kvartalo Nr. DVA-2-2, Mažo užstatymo intensyvumo zona

### 3.2. Esamos situacijos aprašymas

Esama teritorija pagal Vilniaus miesto bendrąjį planą yra mažo užstatymo intensyvumo zonoje. Planuojamoje gatvės atkarpoje nuo Moliakalnio gatvės iki sklypo Moliakalnio g. 61 įrengtas laikinas privažiavimo kelias.

DOKUMENTO ŽYMUO	LAPAS	LAPŲ	LAIDA
2022/032-001-PP-SMG.AR	5	12	0



**Pav. 5 Laikinas privažiavimo kelias nuo Moliakalnio g. iki sklypo Moliakalnio g. 61**

Gatvių asfalto danga susidėvėjusi, su įtrūkomis, išdaužomis ir labai prastos būklės gatvės bortais. Gatvių projektinėse ribose šaligatvių nėra įrengta.

Paviršinis vanduo skersiniais ir išilginiais nuolydžiais nuteka į gatvių pakeles arba išilginiu nuolydžiu į žemiausias gatvių ruožų minėtas vietas. Projektuojamame ruože neįrengta lietaus nuotekų sistema. Pagal UAB „Grinda“ sąlygas Nr. 23/011 šiuo metu šioje teritorijoje Vilniaus miesto centralizuotų paviršinių nuotekų tinklų nėra.

Paviršines nuotekas nuo projektuojamos Moliakalnio gatvės atkarpos galima nuvesti į:

- šalia esančius atvirus vandens telkinius;
- šalia projektuojamos gatvės atkarpos naujai įrengiamus atvirus vandens surinkimo griovius.

Šiuo metu esamas gatvių apšvietimo elektros tinklas yra įrengtas Moliakalnio g. atkarpoje nuo Koklių g. iki Prano Morkūno g. Apšvietimo maitinimas nuo maitinimo punkto MP-1426. Moliakalnio g. atkarpoje nuo Prano Morkūno g. iki Stanislovo Kerbedžio g. yra įrengtas gatvės apšvietimo tinklas, priklausantis gyventojų asociacijai „Dvarčioniškiai“. Atramos seno tipo, metalinės, pažeistos korozijos, šviestuvai su natrio lempomis.

Šalia planuojamos gatvės atkarpos yra pastatytas kryžius Pav. 6. Esamas kryžius lieka savo vietoje.



**Pav. 6 Esamas kryžius prie Moliakalnio gatvės.**

DOKUMENTO ŽYMUO	LAPAS	LAPŲ	LAIDA
2022/032-001-PP-SMG.AR	6	12	0

#### 4. PROJEKTINIAI SPRENDINIAI

Vadovaujantis išduotomis prisijungimo sąlygomis, reikalinga suprojektuoti privažiavimo kelio važiuojamąją dalį su šaligatviu ir apšvietimu nuo Moliakalnio gatvės iki projektuojamo įvažiavimo į žemės sklypą, adresu Moliakalnio g. 61, įvertinant techninio projekto „**Moliakalnio gatvės atkarpos nuo Koklių g. iki Prano Morkūno g. ir Prano Morkūno gatvės atkarpos nuo Moliakalnio g. iki Stanislovo Kerbedžio g. statybos projektas**“ (Statytojas - Vilniaus miesto savivaldybė) sprendinius.

Atsižvelgiant į aukščiau minėtą projektą, parengti ir šio projekto sprendiniai. Šiuo projektu prisijungiama prie Moliakalnio gatvės projekto „**Moliakalnio gatvės atkarpos nuo Koklių g. iki Prano Morkūno g. ir Prano Morkūno gatvės atkarpos nuo Moliakalnio g. iki Stanislovo Kerbedžio g. statybos projektas**“ (Statytojas - Vilniaus miesto savivaldybė) sprendinių. Prisijungimo vietoje projektuojami spinduliai 3-3,5 m.

Esamas kryžius paliekamas vietoje, šalia jo projektuojamas 1,5 m. pločio pėsčiųjų šaligatvis iš betoninių plytelių 375x375x80 mm. Projektuojama ir poilsio aikštelė su 2 suoliukais.

Pėsčiųjų judėjimui užtikrinti į kitą gatvės pusę projektuojamas pakeltas perėjimas.

Šiuo projekto etapu numatyta ties įvažiavimu įrengti lietaus surinkimo šulinį, kuris surinks lietaus vandenį ir nuves į kitą pusę, kur yra susiformavęs griovys.

Vadovaujantis STR 2.06.04:2014 „Gatvės ir vietinės reikšmės keliai. Bendrieji reikalavimai“, gatvės atkarpa projektuojamas D<sub>s</sub>\* kategorijos, numatoma trinkelė danga – 3,5 m pločio; pėsčiųjų šaligatvis iš vienos pusės, danga – betoninės plytelės 1,5 m pločio. Gatvės atkarpoje įrengiami kelio bortai (apibortuojama). Žalioje zonoje planuojamas apšvietimas.

10 lentelė. Pagrindiniai gatvių techniniai parametrai

Eil. Nr.	Gatvės kategorija	Minimalus atstumas tarp gatvės RL <sup>1)</sup>	Projektinis greitis, km/h	Bendras eismo juostų skaičius		Eismo juostų plotis, m	Maksimalus išilginis nuolydis, %	Minimali horizontali kreivė, m
				Min	Max			
1.	A	70	80	4	6 <sup>2)</sup>	3,75	4	400
2.	B	30	60	2	6 <sup>2)</sup>	3,25	6	200
3.	C	20	50	2	4	3,00	7	120
4.	D	12	30	2	2	2,75	10	30
5.	D <sub>s</sub>	5	20	1	2	2,50 <sup>3)</sup>	12	10
6.	D <sub>s</sub> *	4,5	20	1	1	3,50	12	10
7.	E	7	30	2 <sup>3)+2<sup>4)</sup></sup>	2 <sup>3)+4<sup>4)</sup></sup>	0,75 <sup>3)/1,25<sup>4)</sup></sup>	4	10
8.	F	5	20	1 <sup>3)+1<sup>4)</sup></sup>	1 <sup>3)+1<sup>4)</sup></sup>	0,75 <sup>3)/1,25<sup>4)</sup></sup>	5	10

<sup>1)</sup> 1. Gatvės juosta tarp raudonųjų linijų yra skirta įrengti važiuojamąją dalį ir kitus gatvės elementus (šaligatvius, pėsčiųjų ir dviratinkų takus), inžinerinius tinklus, transporto priemonių aptarnavimo pastatus, stovėjimo vietas, taršos slopinimo įrangą, želdinius. 10 lentelėje nurodytas gatvės juostos plotis gali būti sumažintas dviem atvejais:

1.1. kai netiesiami takai, tinklai ir nereikalinga taršos slopinimo įrangą (tarša neviršija leistinų normų);

1.2. kai naudojami racionali inžinerinių tinklų įrengimo būdai, efektyvesnė taršos slopinimo įrangą ir būdai.

<sup>2)</sup> Prireikus juostų skaičius gali būti padidintas.

<sup>3)</sup> Reikalavimai taikomi pėsčiųjų eismui.

<sup>4)</sup> Reikalavimai taikomi dviračių eismui.

D<sub>s</sub> Taikoma esamose urbanizuotose, kompaktiškai vienbučiais ir dvibučiais gyvenamaisiais pastatais užstatytose teritorijose ir senamiesčiuose. Senamiesčiuose teikti prioritetą pėstiesiems, paliekant minimalius pločius motorizuotam eismui.

<sup>5)</sup> Eismo juostos plotis gali būti didinamas esant poreikiui.

D<sub>s</sub>\* Taikoma susiformavusiose mėgėjų sodo teritorijose.

DOKUMENTO ŽYMUO	LAPAS	LAPŲ	LAIDA
2022/032-001-PP-SMG.AR	7	12	0

**Pav. 7 ištrauka STR 2.06.04:2014 „Gatvės ir vietinės reikšmės keliai. Bendrieji reikalavimai“**

Pavadinimas	Mato vienetas	Kiekis	Pastabos
<b>III SKYRIUS SUSISIEKIMO KOMUNIKACIJOS</b>			
<b>1. Keliai (gatvės):</b>			
1.1. kategorija		Ds*	Nesudėtingasis
1.2. ilgis*	m	26,0	trinkelės
1.3. plotis	m	3,5	
1.4. eismo juosto skaičius	vnt	1	
1.5. eismo juostų plotis	m	3,5	
1.6. šaligatvio plotis	m	1,5	plytelės
<b>IV SKYRIUS INŽINERINIAI TINKLAI</b>			
inžinerinių tinklų ilgis*	m	5,6	Lietaus nuotekų tinklas
vamzdžio skersmuo (tik vamzdynams)	mm	200	Lietaus nuotekų tinklas

Tikslesni numatomų elementų parametrai pateikti grafinėje projekto dalyje, Dangų plane ir Skersinis profilis (brėžinys: 2022/032-00-PP-SMG.B-1, B-4).

#### 4.1. Paruošiamieji darbai

Prieš pradėdant rekonstrukcijos darbus, būtina nustatyta tvarka gauti leidimą darbams vykdyti. Turi būti gautas leidimas atlikti požeminių komunikacijų, trukdančių gatvės rekonstrukcijos darbams, iškėlimo ir/ar rekonstravimo darbus. (jei tai būtina).

Pradėti statybos darbus Rangovas gali tik turint šiuos dokumentus:

- Parengtą ir patvirtintą statinio projektą (Darbo projektą);
- Statybos darbų žurnalą;
- Technologinį projektą;
- Leidimą riboti eismą.

Rangovas gali pradėti statybos darbus, kai statinio projektui pritarė techninis prižiūrėtojas spaudu „Pritariu statyti“.

Iki pagrindinių darbų pradžios būtina atlikti šiuos paruošiamuosius darbus:

DOKUMENTO ŽYMUO	LAPAS	LAPŲ	LAIDA
2022/032-001-PP-SMG.AR	8	12	0

- statybvietėje įrengti laikinas buitines patalpas, laikinus reikiamus inžinerinius tinklus (Rangovas privalo gauti sąlygas laikiniems (statybos laikotarpiui) statiniams įrengti ir projektavimo sąlygų statybos laikotarpiui energijai, vandeniui teikti, ryšių paslaugoms tenkinti ir pan. jeigu tai reikalinga);
- įrengti laikiną mechanizmą ir statybinės technikos saugojimo aikštelę;
- atlikti darbų zonos apstatymą ženklais (matomais ir tamsiu paros metu);
- pašalinti statybos darbams trukdančius, projekte numatytus kirsti želdinius;
- Vykdamas grunto judinimo darbus ties medžių šaknimis, juos atlikti rankiniu būdu arba naudojant oro kastuvą. Jokių būdu nepažeisti (nenukirsti, nenutraukti) paviršinių ir giluminių medžių šaknų;
- vietose, kur yra augalinis gruntas, jį nuimti ir išsaugoti; vėliau šis gruntas turi būti panaudotas naujos vejos įrengimui arba esamos vejos atstatymui;
- užtikrinti vandens nuleidimą;
- atlikti geodezinį nužymėjimą;
- atlikti visus kitus paruošiamuosius darbus.

Statybos aikštelėje turi būti demontuoti projekte numatyti į darbų ribą patenkantis kelio ženklai, nukirsti želdiniai, nukastas esamas dirvožemio sluoksnis, demontuotos esamos dangos, bortai bei kiti eismo organizavimo elementai. Iki statybos darbų turi būti atlikti reikalingi darbai esamų inžinerinių tinklų apsaugojimui darbų vykdymo metu. Prieš pradėdamas statybos darbus, darbų zonoje esantys ir sprendinių neatitinkantys elementai (inžineriniai tinklai, esamos dangos, želdiniai ir kt.) šalinami arba rekonstruojami vadovaujantis techninio projekto brėžiniais ir techninėmis specifikacijomis.

Pagal LR Vyriausybės 2008 m. kovo 12 d. Nr. 206 nutarimą „Dėl kriterijų, pagal kuriuos medžiai ir krūmai, augantys ne miškų ūkio paskirties žemėje, priskiriami saugotiniams, sąrašo patvirtinimo ir medžių ir krūmų priskyrimo saugotiniams“ medžiai ir krūmai augantys ne miško ūkio paskirties žemėje, miestelių bendro naudojimo teritorijose ir miestų kitose valstybinės žemės teritorijose priskiriami saugotiniams.

Pagal LR aplinkos ministro 2008 m. sausio 31 d. įsakymą Nr. D1-87 „Dėl Saugotinių medžių ir krūmų kirtimo, persodinimo ar kitokio pašalinimo atveju, šių darbų vykdymo ir leidimų šiems darbams išdavimo, medžių ir krūmų vertės atlyginimo tvarkos aprašo patvirtinimo“ saugotini medžiai ir krūmai neatlyginamai gali būti kertami, kai auga teritorijoje, kuri numatoma naudoti valstybiniais geležinkeliams, magistraliniams vamzdinams, aukštos įtampos elektros linijoms, valstybinės reikšmės keliams, gatvėms tiesti, rekonstruoti, svarbioms valstybinės reikšmės statyboms.

Saugotinių medžių ir krūmų kirtimo, persodinimo ar kitokio pašalinimo, genėjimo darbai gali būti vykdomi turint savivaldybės išduotą leidimą saugotinių medžių ir krūmų kirtimo, persodinimo ar kitokio pašalinimo darbams, genėjimui ir atlyginus medžių ir krūmų vertę, nurodytą leidime.

Šalia darbo zonos esančius išsaugomus medžius laikinai aptaisyti lentomis arba mediniais skydais iki 2 m aukščio. Tranšėjos šalia esamų medžių, esant reikalui, kasamos su išramstymu, nepažeidžiant medžių šaknų.

Darbų ribose nukertami medžiai ir krūmai, trukdantys tako statybos darbams. Šalinami želdiniai pažymėti dangų plano brėžinyje/ Pašalinami kelmai. Kelmai susmulkinami medžių atliekų smulkintuvu. Iškirštų želdinių plotas išvalomas.

DOKUMENTO ŽYMUO	LAPAS	LAPŲ	LAIDA
2022/032-001-PP-SMG.AR	9	12	0

Dangų ardymas ir atstatymas, žemės darbai atliekami vadovaujantis STR 1.06.01:2016.

Prieš statybos darbų pradžią Rangovas privalo gauti leidimą kasinėjimo darbams.

#### 4.2. Žemės sankasa

Privažiavimo kelio dangos konstrukcijai įrengti, atliekami esamos dangos nufrezavimas ir lovio kasimo darbai, pagal projektuojamo išilginio profilio altitudes, bei projektuojamos dangos konstrukcijos skersinius profilius.

Pėsčiųjų tako, šaligatvio dangų konstrukcijai įrengti, atliekami esamo dirvožemio ir grunto nukasimo darbai, pagal projektuojamo išilginio profilio altitudes, bei projektuojamos dangos konstrukcijos skersinius profilius.

Sankasos gruntui naudojamas gruntas turi atitikti F1, F2 ar F3 jautrumo šalčiui kategorijas. Žemės darbai apima dirvožemio pašalinimą, esamos pagrindo konstrukcijos grunto kasimas ekskavatoriumi ir pakrovimą į transporto priemones, vežimą į sandėliavimo vietą. Išverstas gruntas profiliuojamas taip, kad nebūtų plaunamas paviršinio vandens ir negalėtų užslinkti ant šalia esančių plotų. Atliekamas iškasamas gruntas turi būti išvežamas į Užsakovo nurodytą vietą.

Darbai turi būti atliekami vadovaujantis IT ŽS 17 „Automobilių kelių žemės darbų atlikimo ir žemės sankasos įrengimo taisyklės“, projekto brėžiniais, darbų kiekių žiniaraščiais ir darbų aprašymu.

Projektuojamo privažiavimo praeinančių požeminių komunikacijų apsaugos zonoje žemės darbus galima vykdyti tik iškvietus požemines komunikacijas eksploatuojančių organizacijų atstovus. Požeminių tinklų apsaugos zonoje žemės darbus būtina vykdyti rankiniu būdu.

Iškastos duobės ir tranšėjos turi būti pažymėtos gerai matomais ženklais (matomais ir tamsiu paros metu) bei aptvertos. Tranšėjose atsiradus gruntiniam arba atmosferiniam vandeniui, jis turi būti nedelsiant pašalintas siurbliais ir nuvestas į esamą lietaus nuotekų liniją.

Visi pažeisti vejos plotai užpilami 10 cm dirvožemio sluoksniu ir užsėjami žole.

Laikinos statybų aikštelės ir statybinių medžiagų sandėliavimo aikštelės vietą parenka Rangovas suderinęs su Užsakovu.

Žemės sankasos viršus projektuojamas su 4,0 % skersiniu nuolydžiu.

#### 4.3. Dangos

Dangos projektuojamos atsižvelgiant į gatvės paskirtį, bei esamas geologines sąlygas. Bus įrengiamos naujos, pilnos konstrukcijos dangos. Atskirų dangų įrengimo vietos pažymėtos dangų plano brėžinyje.

Privažiavimo gatvės konstrukcija projektuojama, įvertinant jos naudojimą lengvojo transporto ir pasitaikančio sunkiojo transporto eismui (STR 2.06.04:2014 18 lentelę, Lengvųjų automobilių eismas ir pasitaikantis sunkiojo transporto eismas ir pagal 18 lentelę, Ds kategorijos gatvėms), atsižvelgiant į dangos konstrukcijos klasę pagal taisyklių 11 lentelės, parenkame rekomenduojamą dangos konstrukcijos klasę DK0,1

Gatvės atkarpos nuo Moliakalnio gatvė iki sklypo konstrukcija:

DOKUMENTO ŽYMUO	LAPAS	LAPŲ	LAIDA
2022/032-001-PP-SMG.AR	10	12	0

11 lentelė. Trinkelių ir plokščių dangų konstrukcijos ant F2 ir F3 klasės gruntų

(sluoksnių storiai nurodyti cm;  $\nabla$  mažiausio deformacijos modulio  $E_{v2}$  vertės nurodytos MPa)

Eil. Nr.	Dangų konstrukcijų klasė		DK 100	DK 32	DK 10	DK 3	DK 2	DK 1	DK 0,3	DK 0,1	
	Projektinė apkrova A (ESAs), mln.	A	> 32	> 10-32	> 3,0-10	> 2,0-3,0	> 1,0-2,0	> 0,3-1,0	> 0,1-0,3	≤ 0,1	
1.	Skaldos pagrindo sluoksnis ant AŠAS										
	Trinkelių arba plokščių danga <sup>1)</sup> Pasluoksnis <sup>4)</sup> Skaldos pagrindo sl. $E_{v2} \geq 180(150; 120)$ MPa AŠAS										

Pav. 6 Automobilių kelių standartizuotų dangų konstrukcijų projektavimo taisyklės KPT SDK 19

Gatvės atkarpos dangos konstrukcija:

- Betoninių trinkelių danga - 8 cm;
- Posluoksnis iš nesurišto mineralinių medžiagų mišinio 0/5 - 3 cm;
- Skaldos pagrindo sluoksnis 0/45 - 15 cm;
- Apsauginis šalčiui atsparus sluoksnis - 34 cm.

Projektuojamos konstrukcijos, atsižvelgiant į dangos konstrukcijos klasę pagal KPT SDK 19 13 lentelės 1 eilutę parinktos:

13 lentelė. Pėsčiųjų ir dviračių takų dangų konstrukcijos ant F2 ir F3 klasės gruntų

(sluoksnių storiai nurodyti cm;  $\nabla$  mažiausio deformacijos modulio  $E_{v2}$  vertės nurodytos MPa)

Eil. Nr.	Dangos konstrukcija su:	Asfalto danga	Betono danga	Trinkelių arba plokščių danga <sup>1)</sup>	Žvyro danga (dangos sluoksnis be rišiklių) <sup>2)</sup>	
1.	Danga Pasluoksnis <sup>3)</sup> Skaldos pagrindo sl. $E_{v2} \geq 120(100)$ MPa ŠNS	Skaldos pagrindo sluoksnis ant ŠNS				

Šaligatvio:

- Betoninių plytelių danga - 8 cm;
- Posluoksnis iš nesurišto mineralinių medžiagų mišinio 0/5 - 3 cm;
- Skaldos pagrindo sluoksnis iš nesurišto mineralinių medžiagų mišinio 0/45 - 15 cm;
- Šalčiui nejautrus sluoksnis - 19 cm.

#### 4.4. Skersinis profilis

Privažiavimo kelio dangos plotis – 3,5 m. Kelio profilis vienšlaitis 2,5 proc.

#### 4.5. Sankryžos ir nuvažos

Numatomos nuvažos į teritorijas, kurios spinduliai parenkami pagal STR 2.06.04:2014 „Gatvės ir vietinės reikšmės keliai. Bendrieji reikalavimai“ 22 lentelę. Nuvažos projektuojamos iš trinkelių dangos ir aprėminamos kelio bortais. Nuvažų sprendiniai parodyti dangų plane 2022/32-00-PP-SMG.B-01

#### 4.6. Vandens nuvedimas

DOKUMENTO ŽYMUO	LAPAS	LAPŲ	LAIDA
2022/032-001-PP-SMG.AR	11	12	0

Paviršinis vanduo nuvedamas suformuotais nuolydžiais į prie borto į suprojektuota lietaus vandens surinkimo šulinį. Toliau lietaus vanduo nuvedamas į kitoje pusėje suformuotą griovį. Miesto lietaus surinkimo tinklų nėra.

#### **4.7. Priemonės žmonėms su negalia**

Projektas parengtas vadovaujantis STR 2.03.01:2019 „Statinių prieinamumas“ nurodymais.

Susisiekimo infrastruktūra projektuojama taip, kad nesukeltų kliūčių negalią turintiems žmonėms.

Pėsčiųjų takų dangos – pakankamai šiurkščios, neslidžios, siūlės tarp plytelių ne platesnės nei 15mm, takų zonoje esančių grotų, dangčių ir pan. kiaurymės ne platesnės nei 15mm. Ant pėsčiųjų takų ar šaligatvių įrengiamų dangčių, grotų, trapų ar kitų kliūčių paviršių lygiai skiriasi nuo takų ar šaligatvių paviršiaus lygio ne daugiau kaip 10mm. Važiuojamosios dalies ir takų dangos nuolydis ŽN automobilių siurbimo vietose yra ne didesnis kaip 1:50 (2%) bet kuria kryptimi. Pėsčiųjų tako plotis yra ne mažesnis kaip 1200 mm. Pėsčiųjų tako išilginis nuolydis yra ne didesnis kaip 1:20 (5%).

Projekte bus numatytos ir specialios dangos neįgaliesiems ir silpnaregiams.

#### **4.8. Apšvietimas**

Apšvietimo sprendiniai yra pateikti Gatvių apšvietimo tinklai projekto dalyje. Rengiamas apšvietimo tinklų projektas.

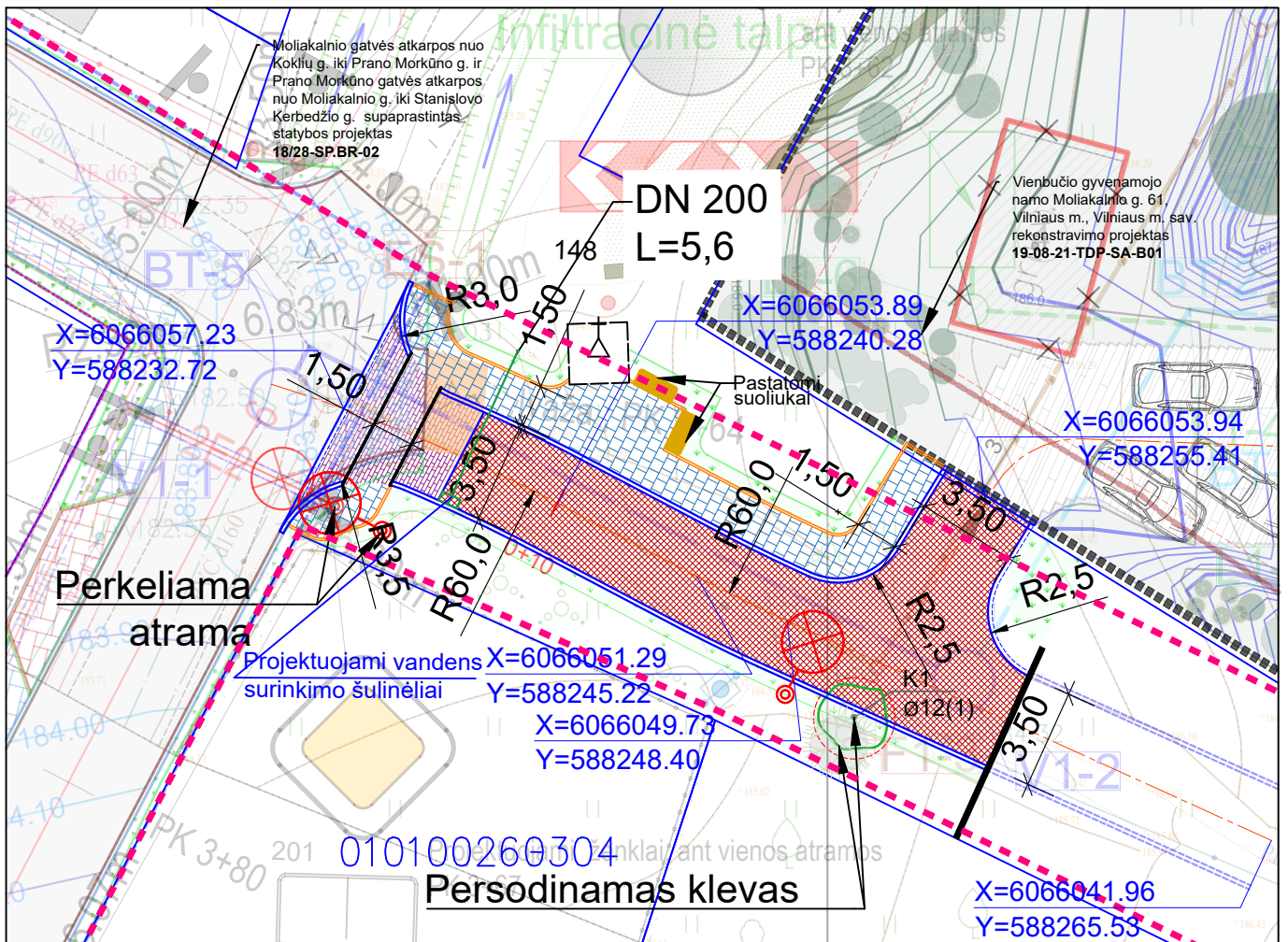
#### **4.9. Apželdinimas**

Pagal esamą krūmų, medžių būklę, turi būti numatytas jų genėjimas. Vieną medį (Klevas) numatoma persodinti. Jo diametras 12 cm.

### **5. BAIGIAMIEJI DARBAI**

Atlikus gatvės atkarpos įrengimo darbus sutvarkoma statybvietė, atstatomas pažeistas augalinis sluoksnis. Visos atliekos turi būti išvežtos į atitinkamas atliekų surinkimo ir utilizavimo vietas.

DOKUMENTO ŽYMUO	LAPAS	LAPŲ	LAIDA
2022/032-001-PP-SMG.AR	12	12	0



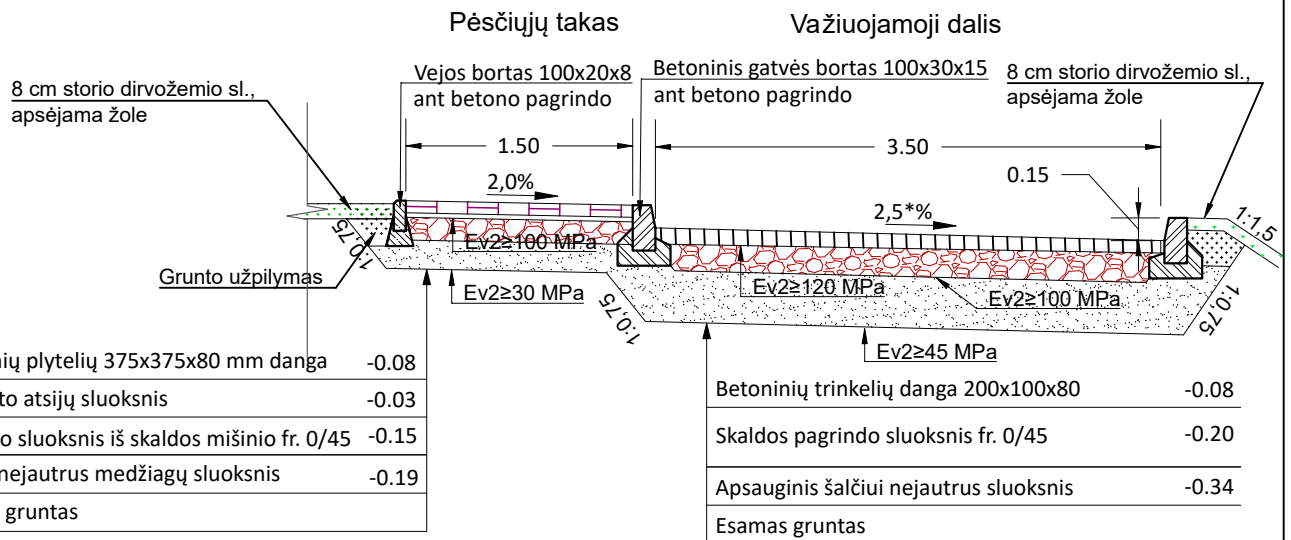
#### Sutartiniai žymėjimai :

- - projektinė ašis;
- - sklypo ribos;
- projektuojama betoninių trinkelų danga;
- projektuojama trinkelų danga;
- projektuojamas pėsčiųjų takas iš betoninių pilkos spalvos betoninių plytelių (375x375x70 mm);
- dirvožemio sl. įrengimas ir apšėjama žole;
- projektuojamas betoninis vejos bordiūras 1000x200x80 mm;
- projektuojamas betoninis gatvės bordiūras 1000x300x150 mm;
- ⊗ - apšvietimas;
- - - - gatvių raudonosios linijos;
- - lietaus nuotekų nuvedimas;

#### PASTABOS

1. Esami požeminiai ir antžeminiai tinklai turi būti išsaugomi. Po įrengiama danga atsiduriančius požeminius tinklus esant poreikiui apsaugoti apsauginiais gaubtais, gelžbetoninėmis plokštėmis arba įgilinti. Šiuos darbus organizuoja Užsakovas, suderinęs su tinklų (komunikacijų) savininkais.
2. Šalia esamų požeminių komunikacijų žemės darbus vykdyti rankiniu būdu, nepažeidžiant jų. Pažeidus sutvarkyti.
3. Esamos ir projektuojamos dangos sujungimui įrengiama panaudojant sandariklio masę arba sandariklio juostą;
4. Projektinis žaliųjų plotų paviršius sklandžiu nuolydžiu sujungiamas su esamu paviršiumi.
5. Esamos ir projektuojamos dangos sujungimui įrengiama panaudojant sandariklio masę arba sandariklio juostą.
6. Paviršinis vanduo gatvių skresniu ir išilginiu nuolydžiais nutekinamas į pakeles.
7. Įvažos planinė padėtis statybos darbų metu gali pasikoreguoti.
8. Matmenys nurodyti metrais.

KVAL. PATV. DOK.NR.			Statinio projekto pavadinimas	
			Privažiavimo kelio prie sklypo Moliakalnio g. 61, Vilniaus m., Vilniaus m. sav. naujos statybos projektas	
20688	SPV	I. Čubarova	Statinio numeris ir pavadinimas	
27114	SPDV	V. Šilobritas	Susisiekimo dalies brėžinys	
			Dokumento pavadinimas	LAIDA
			Kelio dangų planas	0
LT	Statytojas: VMS Užsakovas: A.M.		Dokumento žymuo	LAPAS LAPŲ
			2022/32-001-TDP-SAK.B-1	1 1



PASTABOS

\* Projektuojamame ruože skersinis nuolydis kinta, žiūr. brėž.: 2022/32-001-TDP-SAK.B-2

KVAL. PATV. DOK.NR.				Statinio projekto pavadinimas	
				Privažiavimo kelio prie sklypo Moliankalnio g. 61, Vilniaus m., Vilniaus m. sav. naujos statybos projektas	
20688	SPV	I. Čubarova		Statinio numeris ir pavadinimas	
27114	SPDV	V. Šilobritis		Susisiekimo dalies brėžinys	
				Dokumento pavadinimas	LAIDA
				Kelio tipinis skersinis profilis	0
LT	Statytojas: Vilniaus miesto savivaldybė Užsakovas: A.M.			Dokumento žymuo	LAPAS LAPŲ
				2022/32-001-TDP-SAK.B-4	1 1



## VILNIAUS MIESTO SAVIVALDYBĖS ADMINISTRACIJA

PRITARIU

## INŽINERINIO STATINIO PROJEKTINIŲ PASIŪLYMŲ RENGIMO UŽDUOTIS

20\_\_ m. \_\_\_\_\_ d. Nr. A358- /22 (2.9.4.5E-INF)

Eil. nr.	Pavadinimas	Reikalavimai
<b>I. Bendra informacija apie projektą</b>		
1.	Projekto pavadinimas (STR 1.04.04:2017 „Statinio projektavimas, projekto ekspertizė“ papunktis 6.8.)	<i>Gatvės atkarpos nuo Moliakalnio g. iki sklypo Moliakalnio g. 61 Vilniaus m., Vilniaus m. sav., statybos projektas</i>
2.	Statytojas	<i>Vilniaus miesto savivaldybė El.paštas: savivaldybe@vilnius.lt</i>
3.	Užsakovas	
4.	Projektuotojas	<i>MB „Atestuotas inžinierius“ El.paštas: <a href="mailto:info@atestuotas.lt">info@atestuotas.lt</a></i>
5.	Pagrindinė statinio naudojimo paskirtis (pagal STR 1.01.03:2017 „Statinių klasifikavimas“)	<i>Inžineriniai statiniai: susisiekiama komunikacijos</i>
6.	Projektinių pasiūlymų rengimo tikslas	<i>Informuoti visuomenę apie statinio projektavimą pagal statybos techninio reglamento STR 1.04.04:2017 „Statinio projektavimas, projekto ekspertizė“ reikalavimus.</i>
7.	Statinio (-ių) ar statinių grupės kategorija (pagal STR 1.01.03:2017 „Statinių klasifikavimas“)	<i>- nesudėtingasis statinys.</i>
8.	Kita informacija (kultūros paveldo, saugomos teritorijos)	-
9.	Esamos statinio konstrukcijos, jų funkcinė paskirtis.	-
<b>II. Projektinių pasiūlymų apimtis ir statytojo pateikiami duomenys</b>		
10.	Projektinių pasiūlymų apimtis	<i>- aiškinamasis raštas; - dangų planas; - skersiniai profiliai (pjūviuose rodyti visus gatvės elementus); - apšvietimo pasiūlymai;</i>

		<p>-lietaus surinkimo ir nuvedimo pasiūlymai;  <b>-esamų medžių inventorizacija ir esamų gamtos elementų vertinimas</b>  (vertinti esamų medžių būklę 5 (penkių) metrų atstumu nuo projektuojamų gatvės elementų, pjūviuose rodyti visus gatvės elementus. Grafinę ir tekstinę informaciją pateikti vadovaujantis pateiktu grafiniu/informaciniu medžių žymėjimo ir inventorizacijos lentelės pavyzdžiu „Grafinis/informacinis medžių žymėjimas plane ir inventorizacijos lentelės sudėtis“.</p> <p>Projektiniai sprendiniai, su invazija į saugomą medžio šaknų zoną, kuri apskaičiuojama pagal formulę <math>R = \text{kamieno } \varnothing \times 12</math>, turi būti pateikta su rekomenduojamomis arboristo išvadomis dėl taikytinų sprendinių kaip apsaugoti, išsaugoti ir palaikyti medžių būklę jos nebloginant projekto įgyvendinimo metu bei po projekto įgyvendinimo ilgalaikėje perspektyvoje. Identifikuotus vertingus želdinius su įspūdingos formos laja siekti išsaugoti ir integruoti į sprendinius. Numatant medžių šalinimą dėl projektinių sprendinių – esant galimybei vertinti jų persodinimą, tinkamas technologijas).</p> <p><b>-apželdinimo pasiūlymai</b>  - (Nauji projektuojami želdiniai ir medžiai turi būti pažymėti sutartiniais ženklais, kurie žymėjimu skiriasi nuo esamų paliekamų želdinių žymėjimo. Parenkamos aplinkai būdingos ir/arba vietinės, nesudėtingai prižiūrimos, įvairios augalų rūšys.</p>
11.	Pateikiami dokumentai, nurodomi projektinių pasiūlymų rengimo dokumentams taikomi teisės aktai.	<ul style="list-style-type: none"> <li>- teritorijų planavimo dokumentai,</li> <li>- prisijungimo sąlygos 2022-03-23, Nr. 22/146;</li> <li>- rekomendacijos, taisyklės;</li> <li>- statybą reglamentuojantys teisės aktai;</li> <li>- Vilniaus miesto savivaldybės gatvių infrastruktūros standartas <a href="https://gatviustandartas.vilnius.lt/">https://gatviustandartas.vilnius.lt/</a></li> <li>- Vilniaus miesto savivaldybės administracijos direktoriaus 2018 m. gruodžio 17 d. įsakymu Nr. 30-3844/1892.1.1ETD20 patvirtintos Susisiekimų pėsčiomis projektų Vilniaus miesto savivaldybėje rengimo ir įgyvendinimo rekomendacijos <a href="https://vilnius.lt/lt/savivaldybe/miesto-ukisir-transportas/susisiekimo-pesciomis-projektorekomendacijos/">https://vilnius.lt/lt/savivaldybe/miesto-ukisir-transportas/susisiekimo-pesciomis-projektorekomendacijos/</a>;</li> <li>- Vilniaus miesto savivaldybės administracijos direktoriaus 2009-10-15 patvirtintu įsakymu Nr. 30-1783 „Techninių eismo reguliavimo priemonių įrengimo ir jų priežiūros Vilniaus mieste aprašas“</li> <li>- Lietuvos Respublikos aplinkos ministro 2007 m. gruodžio 29 d. įsakymu Nr. D1-717 Lietuvos Respublikos aplinkos ministro 2016 m. rugpjūčio 24 d. Nr. D1-565 redakcija „Medžių ir krūmų veisimo, vejų ir gėlynų įrengimo taisyklės“</li> <li>- „Želdinių apsaugos, vykdančios statybos darbus, taisyklės“, patvirtintos LR aplinkos ministro 2010-03-15 įsakymu Nr. D1-193.</li> <li>- Grafinis/informacinis medžių žymėjimas plane ir medžių inventorizacijos lentelės sudėtis <a href="https://vilnius.lt/lt/savivaldybe/miesto-pletra/zeldynai/">https://vilnius.lt/lt/savivaldybe/miesto-pletra/zeldynai/</a></li> </ul>

<b>III. Reikalavimai projektiniams pasiūlymams</b>		
12	Esminiai funkciniai (paskirties) reikalavimai statiniui	<i>Sprendiniai turi atitikti Prisijungimo prie susisieikimo komunikacijų sąlygų 2022-03-23, Nr. 22/146 ir susisieikimo komunikacijų statybą reglamentuojančių teisės aktų reikalavimus.</i>
13	Reikalavimai architektūros (estetinius aplinkai, kraštovaizdžiui	<i>-Reikalavimai architektūrai, medžiagoms, aplinkos (lietaus vandens surinkimui, apželdinimui, mažosios architektūros elementams) sutvarkymui, projektuojamos infrastruktūros jungtims su esama viešąja ir privačia infrastruktūra ir kt. - Susisieikimo sistemos dizaino detalės, elementų pločiai, skerspjūviai turi išlaikyti vieningus funkciškai pagrindžiamus parametrus. - Sprendiniai turi atitikti universalus dizaino principus.</i>
14	Nurodymai sprendinių derinimui, jų pritarimui	<i>Projektinius pasiūlymus derinti su Infrastruktūros darbų priežiūros ir inžinerinių statinių projektų ir projektinių pasiūlymų vertinimo darbo grupe.</i>
15	Nurodymai projektinių pasiūlymų vaizdinės informacijos parengimui	
16	Reikalavimai projekto rengimo dokumentų kalbai (-oms).	<i>Lietuvių kalba</i>
17	Reikalavimai projekto rengimo dokumentų įforminimui, sudėčiai ir pan.	<i>- -dokumentai pateikiami elektronine forma, pdf formatu pasirašyti el. parašu, 1 vnt. skaitmeninėje laikmenoje (Kiekvienos rinkmenos (failo) minimalus raiškos reikalavimas – 200 dpi, maksimalus dydis – 30 MB).</i>
<b>IV. Projektuotojo autorines teises ir galimi projekto keitimai</b>		
18	<i>Projektuotojas turi jo parengtų projektinių pasiūlymų autorines teises. Statytojas be projektuotojo sutikimo projekto kopijas gali naudoti tik tam tikslui, kuriam skirtas Projektas.</i>	

**DETALŪS METADUOMENYS**

<b>Dokumento sudarytojas (-ai)</b>	Vilniaus miesto savivaldybė 188710061, Konstitucijos pr. 3, LT-09601, Vilnius
<b>Dokumento pavadinimas (antraštė)</b>	DĖL PROJEKTINIŲ PASIŪLYMŲ UŽDUOTIES PATVIRTINIMO Gatvės atkarpos nuo Moliakalnio g. iki sklypo Moliakalnio g. 61 Vilniaus m., Vilniaus m. sav., statybos projektas
<b>Dokumento registracijos data ir numeris</b>	2022-09-30 Nr. A358-116/22(2.9.4.5E-INF)
<b>Dokumento gavimo data ir dokumento gavimo registracijos numeris</b>	–
<b>Dokumento specifikacijos identifikavimo žymuo</b>	ADOC-V1.0
<b>Parašo paskirtis</b>	Pasirašymas
<b>Parašą sukūrusio asmens vardas, pavardė ir pareigos</b>	
<b>Sertifikatas išduotas</b>	
<b>Parašo sukūrimo data ir laikas</b>	2022-09-30 13:35:42 (GMT+03:00)
<b>Parašo formatas</b>	XAdES-T
<b>Laiko žymoje nurodytas laikas</b>	2022-09-30 13:35:51 (GMT+03:00)
<b>Informacija apie sertifikavimo paslaugų teikėją</b>	ADIC CA-A, Asmens dokumentu israsymo centras prie LR VRM LT
<b>Sertifikato galiojimo laikas</b>	2021-12-07 09:47:57 – 2024-12-06 09:47:57
<b>Informacija apie būdus, naudotus metaduomenų vientisumui užtikrinti</b>	"Registravimas" paskirties metaduomenų vientisumas užtikrintas naudojant "RCSC IssuingCA, VI Registru centras - i.k. 124110246 LT" išduotą sertifikatą "Dokumentų valdymo sistema Avilys, Vilniaus miesto savivaldybės administracija, į.k. 188710061 LT", sertifikatas galioja nuo 2021-12-20 09:38:49 iki 2024-12-19 09:38:49
<b>Pagrindinio dokumento priedų skaičius</b>	–
<b>Pagrindinio dokumento priedamų dokumentų skaičius</b>	–
<b>Priedamo dokumento sudarytojas (-ai)</b>	–
<b>Priedamo dokumento pavadinimas (antraštė)</b>	–
<b>Priedamo dokumento registracijos data ir numeris</b>	–
<b>Programinės įrangos, kuria naudojantis sudarytas elektroninis dokumentas, pavadinimas</b>	Dokumentų valdymo sistema „Avilys“, versija 3.5.60
<b>Informacija apie elektroninio dokumento ir elektroninio (-ių) parašo (-ų) tikrinimą (tikrinimo data)</b>	Atitinka specifikacijos keliamus reikalavimus. Visi dokumente esantys elektroniniai parašai galioja (2022-09-30 14:32:36)
<b>Paieškos nuoroda</b>	–
<b>Papildomi metaduomenys</b>	Nuorašą suformavo 2022-09-30 14:32:36 Dokumentų valdymo sistema „Avilys“

**DETALŪS METADUOMENYS**

<b>Dokumento sudarytojas (-ai)</b>	Vilniaus miesto savivaldybė 188710061, Konstitucijos pr. 3, LT-09601, Vilnius
<b>Dokumento pavadinimas (antraštė)</b>	DĖL PRITARIMO PROJEKTINIAMS PASIŪLYMAMS MOLIAKALNIO G.
<b>Dokumento registracijos data ir numeris</b>	2023-02-20 Nr. A51-30150/23(3.3.2.26-MPA)
<b>Dokumento gavimo data ir dokumento gavimo registracijos numeris</b>	–
<b>Dokumento specifikacijos identifikavimo žymuo</b>	ADOC-V1.0
<b>Parašo paskirtis</b>	Pasirašymas
<b>Parašą sukūrusio asmens vardas, pavardė ir pareigos</b>	Mindaugas Pakalnis, Vilniaus miesto savivaldybės administracijos vyriausiasis architektas, Administracijos direktorius
<b>Sertifikatas išduotas</b>	MINDAUGAS PAKALNIS LT
<b>Parašo sukūrimo data ir laikas</b>	2023-02-17 15:06:55 (GMT+02:00)
<b>Parašo formatas</b>	XAdES-X-L
<b>Laiko žymoje nurodytas laikas</b>	2023-02-17 15:07:07 (GMT+02:00)
<b>Informacija apie sertifikavimo paslaugų teikėją</b>	EID-SK 2016, AS Sertifitseerimiskeskus EE
<b>Sertifikato galiojimo laikas</b>	2020-11-03 20:19:13 – 2025-11-02 23:59:59
<b>Informacija apie būdus, naudotus metaduomenų vientisumui užtikrinti</b>	"Registravimas" paskirties metaduomenų vientisumas užtikrintas naudojant "RCSC IssuingCA, VI Registru centras - i.k. 124110246 LT" išduotą sertifikatą "Dokumentų valdymo sistema Avilys, Vilniaus miesto savivaldybės administracija, į.k. 188710061 LT", sertifikatas galioja nuo 2021-12-20 09:38:49 iki 2024-12-19 09:38:49
<b>Pagrindinio dokumento priedų skaičius</b>	–
<b>Pagrindinio dokumento priedamų dokumentų skaičius</b>	–
<b>Priedamo dokumento sudarytojas (-ai)</b>	–
<b>Priedamo dokumento pavadinimas (antraštė)</b>	–
<b>Priedamo dokumento registracijos data ir numeris</b>	–
<b>Programinės įrangos, kuria naudojantis sudarytas elektroninis dokumentas, pavadinimas</b>	Dokumentų valdymo sistema „Avilys“, versija 3.5.69.1
<b>Informacija apie elektroninio dokumento ir elektroninio (-ių) parašo (-ų) tikrinimą (tikrinimo data)</b>	Atitinka specifikacijos keliamus reikalavimus. Visi dokumente esantys elektroniniai parašai galioja (2023-02-20 08:16:21)
<b>Paieškos nuoroda</b>	–
<b>Papildomi metaduomenys</b>	Nuorašą suformavo 2023-02-20 08:16:21 Dokumentų valdymo sistema „Avilys“