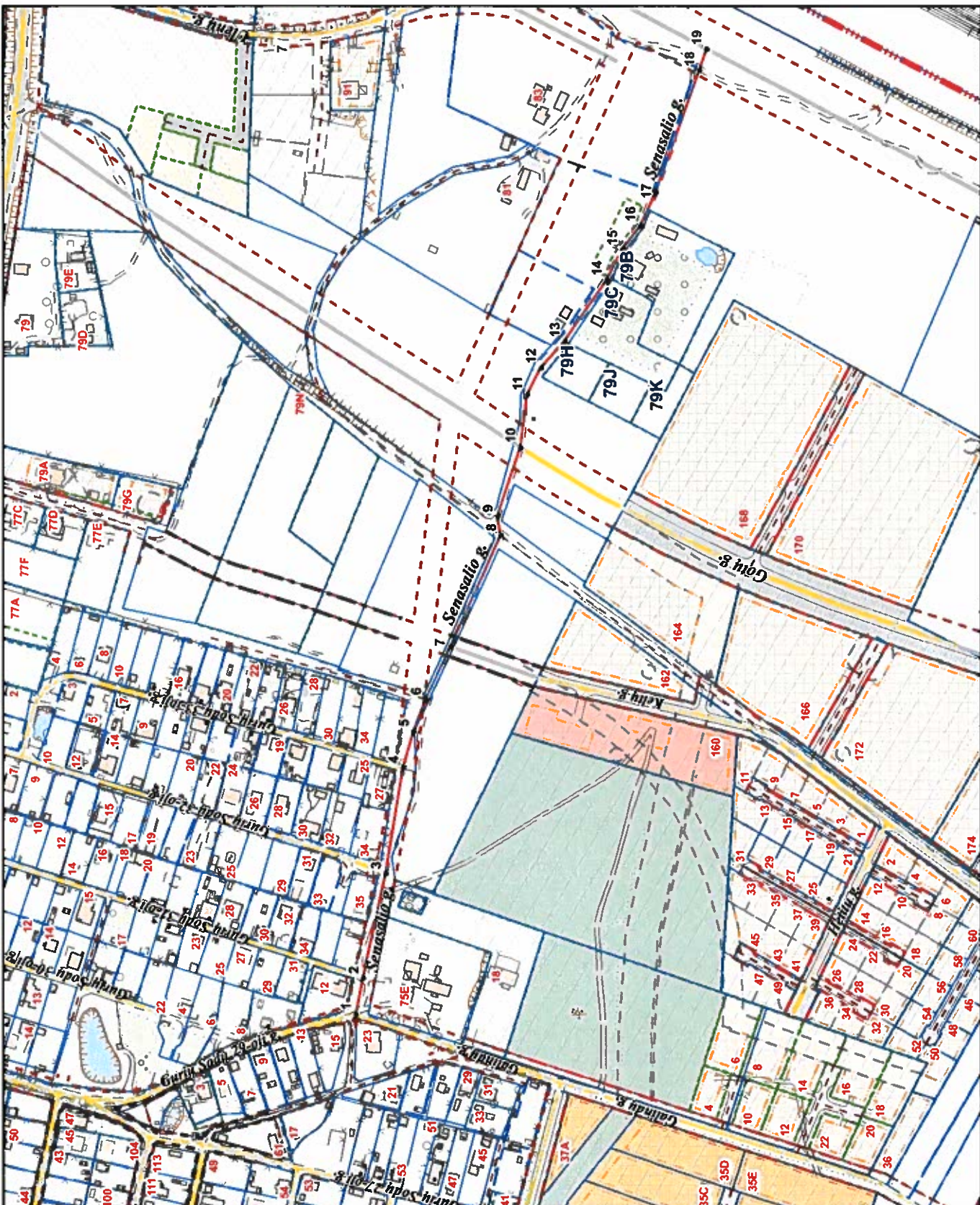


Modelis 1:4000

# VILNAUS MIESTO GATVIŲ IŠDĖSTYMO PLANAS M 1 : 4000



PAVADINIMŲ GATVĖMS, PASTATAMS, STATINIAMS IR KITIEMS OBJEKTAMS SUTEIKIMO, KEITIMO IR IŠTRAUKIMO Į APSKAITĄ TVARKOS APRAŠO I PRIEDAS

Vilniaus miesto savivaldybės tarybos 2019 m. \_\_\_\_\_ d. sprendimo Nr. \_\_\_\_\_ priedas

Kartografinis pagrindas	KDB-500V
Gatvės taškų koordinatinių nustatymo būdas	Grafinis

## GATVIŲ TAŠKŲ KOORDINATIŲ ŽINIARAŠTIS

Senasaito g. - taškų Nr. plane 1 - 19

NR. PLANE	X	Y
1	6058524,2	588025,55
2	6058518,73	588052,22
3	6058501,98	588128,75
4	6058489,22	588206,35
5	6058481,84	588232,89
6	6058472,82	588256,14
7	6058455,29	588294,63
8	6058418,16	588376,17
9	6058420,58	588389,89
10	6058403,48	588440,45
11	6058398,31	588479,23
12	6058388,24	588498,78
13	6058371,08	588518
14	6058340,52	588562,89
15	6058329,31	588585,03
16	6058316,08	588602,28
17	6058304,58	588626,72
18	6058272,03	588716,23
19	6058266,6	588731,83

### KEIČIAMŲ ADRESŲ:

PAV.	ADRESAS
Juodasis kel.	79B
Juodasis kel.	79C
Juodasis kel.	79H
Juodasis kel.	79J
Juodasis kel.	79K

PATEIKIA:  
 Vilniaus miesto savivaldybės administracijos  
 Miesto plėtros departamento vyresnioji patarėja