

# VILNIAUS MIESTO GATVIŲ, SKVERŲ, AIKŠČIŲ IR TILTŲ IŠDĖSTYMO PLANAS M 1:3 000

PAVADINIMŲ GATVĖMS, PASTATAMS, STATINIAMS IR KITIEMS OBJEKTAMS SUTEIKIMO, KEITIMO IR ĮTRAUKIMO Į APSKAITĄ TVARKOS APRAŠO I PIRIEDAS

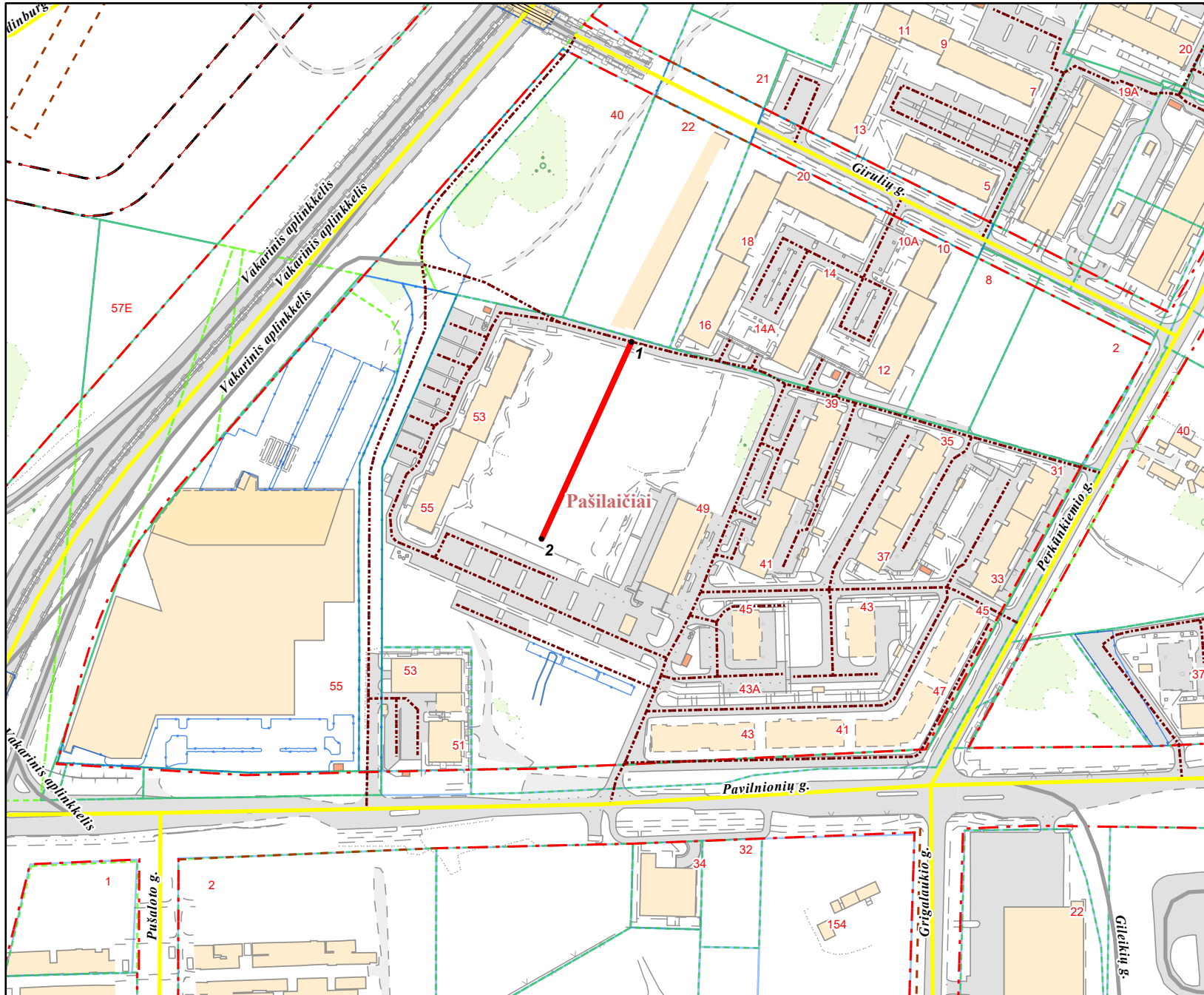
Vilniaus miesto savivaldybės tarybos  
2023 m. \_\_\_\_\_ d. sprendimo Nr. \_\_\_\_\_  
\_\_\_\_\_ priedas

Kartografinis pagrindas	KDB 500V
Gatvės taškų koordinatinių nustatymo būdas	Grafinis

## GATVIŲ TAŠKŲ KOORDINAČIŲ ŽINIARAŠTIS

### Perkūno skv. - taškų Nr. plane 1 - 2

NR.PLANE	X	Y
1	6067519,12	578189,57
2	6067413,44	578141,24



PATEIKIA:  
Vilniaus miesto savivaldybės administracijos  
Žemės administravimo ir GIS poskyrio vedėja