




Statytojas	<b>VILNIAUS MIESTO SAVIVALDYBĖ</b>
Statinio projekto pavadinimas	<b>DVIRAČIŲ IR PĖSČIŲJŲ TAKO STATYBOS GULBINŲ, ŽALIŲJŲ EŽERŲ IR EUROPOS PARKO GATVIŲ ATKARPOSE, VILNIAUS M. STATYBOS PROJEKTAS</b>
Statinio kategorija	<b>NESUDĖTINGAS STATINYS, NEYPATINGAS STATINYS</b>
Statinio grupė	<b>SUSISIEKIMO KOMUNIKACIJOS, INŽINERINIAI TINKLAI</b>
Naudojimo paskirtis	<b>GATVĖS, KITI TRANSPORTO STATINIAI, NUOTEKŲ ŠALINIMO TINKLAI, ELEKTROS TINKLAI</b>
Statybos rūšis	<b>NAUJA STATYBA</b>
Statinio projekto etapas	<b>PROJEKTINIAI PASIŪLYMAI</b>
Statinio projekto numeris	<b>AT-18S-1409</b>
Bylos (segtuvo) žymuo	<b>PP</b>
Bylos (segtuvo) laidos žymuo	<b>0</b>

Vilnius, 2020 m.

UAB „ATAMIS“	DIREKTORIUS PROJEKTO VADOVAS	MINDAUGAS UNDAKAVIČIUS MARIUS KAZAKEVIČIUS Atestato Nr. 38708	
--------------	---------------------------------	---	--


## STATINIO PROJEKTO SUDĖTIES ŽINIARAŠTIS

Eil. Nr.	Bylos (segtuvo) žymuo	Laida	Pavadinimas	Pastabos
1.	PP	0	Projektiniai pasiūlymai	

0	2020	Statybos leidimui, konkursui			
Laida	Išleidimo data	Laidos statusas. Keitimo priežastis (jei taikoma)			
KVAL. PATV. DOK. NR.	 Žirmūnų g.139-321, Vilnius Tel.: (8-5) 272 83 34		STATINIO PROJEKTO PAVADINIMAS:  DVIRAČIŲ IR PĖSČIŲJŲ TAKO STATYBOS GULBINŲ, ŽALIŲJŲ EŽERŲ IR EUROPOS PARKO GATVIŲ ATKARPOSE, VILNIAUS M. STATYBOS PROJEKTAS		
38708	SPV	Marius Kazakevičius	STATINIO NR. IR PAVADINIMAS, DOKUMENTO PAVADINIMAS	LAIDA	
			Projektiniai pasiūlymai	0	
			Statinio projekto sudėties žiniaraštis		
KALBOS TRUMP. LT	STATYTOJAS  VILNIAUS MIESTO SAVIVALDYBĖ		DOKUMENTO ŽYMUO:  AT-18S-1409-PP-PSŽ	LAPAS	LAPŲ
				1	1

## BYLOS SUDĖTIES ŽINIARAŠTIS

Eil. Nr.	Pavadinimas	Lapų sk.	Puslapiai
<b>Tekstinė dalis</b>			
1.	Projekto sudėties žiniaraštis	1	2
2.	Bylos sudėties žiniaraštis	1	3
3.	Bendrieji statinio rodikliai	1	4
4.	Aiškinamasis raštas	10	5-14
5.	Kertamų medžių žiniaraštis	4	15-18
<b>Priedai</b>			
6.	Projektavimo dokumentų kopijos	6	19-24
<b>Brėžiniai</b>			
7.	Dangų ir eismo organizavimo planas, M 1:500	8	25-32

0	2020	Statybos leidimui, konkursui		
Laida	Išleidimo data	Laidos statusas. Keitimo priežastis (jei taikoma)		
KVAL. PATV. DOK. NR.	 Žirmūnų g.139-321, Vilnius Tel.: (8-5) 272 83 34			STATINIO PROJEKTO PAVADINIMAS:  DVIRAČIŲ IR PĖSČIŲŲ TAKO STATYBOS GULBINŲ, ŽALIŲJŲ EŽERŲ IR EUROPOS PARKO GATVIŲ ATKARPOSE, VILNIAUS M. STATYBOS PROJEKTAS
38708	SPV	Marius Kazakevičius	STATINIO NR. IR PAVADINIMAS, DOKUMENTO PAVADINIMAS  Projektiniai pasiūlymai Statinio projekto sudėties žiniaraštis	LAIDA  0
KALBOS TRUMP. LT	STATYTOJAS  VILNIAUS MIESTO SAVIVALDYBĖ		DOKUMENTO ŽYMUO:  AT-18S-1409-PP-BSŽ	LAPAS 1  LAPŲ 1

### BENDRIEJI STATINIŲ RODIKLIAI

Pavadinimas	Mato vienetas	Kiekis	Pastabos
<b>III. SUSISIEKIMO KOMUNIKACIJOS</b>			
<b>3.1 Gatvės: (pėsčiųjų dviračių takas)</b>			
3.1.1. Kategorija			
3.1.2. Ilgis*	km	3,084	
3.1.3. Važiuojamosios dalies plotis	m		
3.1.4. Eismo juostų skaičius	vnt.		
3.1.5. Eismo juostų plotis	m	1,5-3,5	
<b>3.2 Gatvės: (Žaliųjų ežerų g. privažiavimo kelio link Balsio ežero)</b>			
3.2.1. Kategorija			
3.2.2. Ilgis*	km	0,647	
3.2.3. Važiuojamosios dalies plotis	m	3,5-6,0	
3.2.4. Eismo juostų skaičius	vnt.	1-2	
3.2.5. Eismo juostų plotis	m	3,0-3,5	
<b>IV. INŽINERINIAI TINKLAI</b>			
<b>4.1. Lietaus nuotekų tinklai:</b>			
4.1.2. Inžinerinių tinklų ilgis*	m	222	
4.1.3. Vamzdžio skersmuo	mm	315	
<b>4.2. Lauko apšvietimo tinklai:</b>			
4.2.1. inžinerinių tinklų ilgis*	m	4006	
4.2.2. elektros tinklų laidininkų skaičius ir skerspjūvis	vnt.; mm <sup>2</sup>	4x16 4x25 4x35	
<b>V. KITI STATINIAI</b>			
<b>5.1 Atraminė sienutė</b>			
5.1.1 ilgis	m	150	
5.1.2 aukštis	m	1,5-2	

\* Žvaigždute pažymėti rodikliai apskaičiuojami vadovaujantis Nekilnojamojo turto kadastrinių matavimų ir kadastro duomenų surinkimo taisyklėmis, kurias tvirtina Lietuvos Respublikos žemės ūkio ministras. Baigus statybą ir atlikus kadastrinius matavimus šie rodikliai gali turėti neesminių nukrypimų [5.39].

Statinio projekto vadovas \_\_\_\_\_

(vardas, pavardė, parašas, kvalifikacijos atestato arba pažymos Nr., data)


0	2020	Statybos leidimui, konkursui	
Laida	Išleidimo data	Laidos statusas. Keitimo priežastis (jei taikoma)	
KVAL. PATV. DOK. NR.	 Žirmūnų g.139-321, Vilnius Tel.: (8-5) 272 83 34		STATINIO PROJEKTO PAVADINIMAS:  DVIRAČIŲ IR PĖSČIŲJŲ TAKO STATYBOS GULBINŲ, ŽALIŲJŲ EŽERŲ IR EUROPOS PARKO GATVIŲ ATKARPOSE, VILNIAUS M. STATYBOS PROJEKTAS
38708	SPV	Marius Kazakevičius	STATINIO NR. IR PAVADINIMAS, DOKUMENTO PAVADINIMAS LAIDA  Projektiniai pasiūlymai Bendrieji statinių rodikliai 0
KALBOS TRUMP. LT	STATYTOJAS  VILNIAUS MIESTO SAVIVALDYBĖ		DOKUMENTO ŽYMUO: AT-18S-1409-PP-BSR LAPAS 1 LAPŲ 1

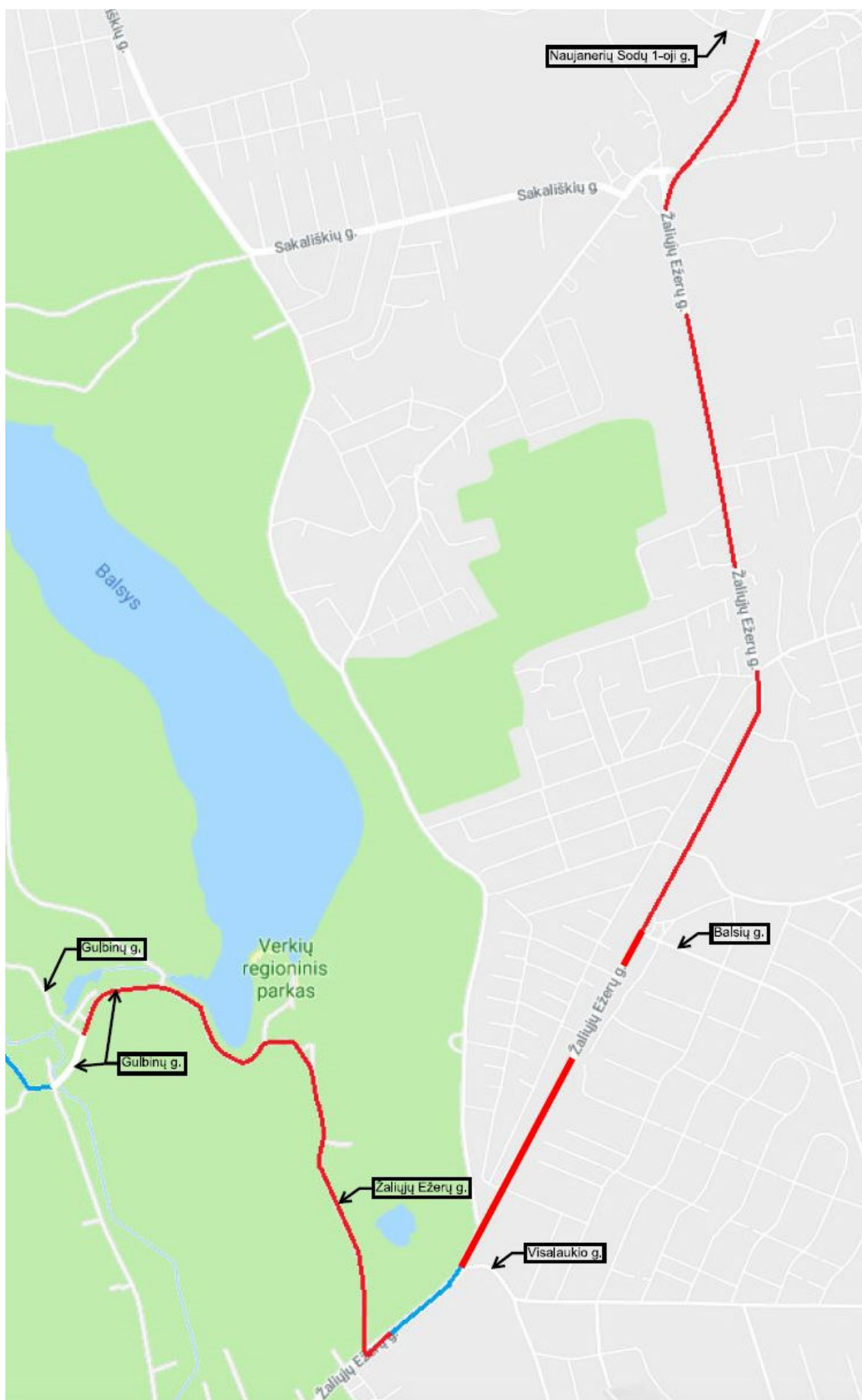
## AIŠKINAMASIS RAŠTAS

### 1. BENDRIEJI DUOMENYS

Projektiniai pasiūlymai parengti vadovaujantis

- Projektavimo užduotimi;
- Inžinerine topografinė nuotrauka;
- Inžinerinių geologinių tyrinėjimų ataskaita;
- Išduotomis projektavimo sąlygomis;
- Gulbinų, Žaliųjų ežerų, Europos parko gatvių atkarpose pėsčiųjų-dviračių tako vykdomų darbų rūšis – nauja statyba;
- Statinio grupė – susisiekimo komunikacijos, inžineriniai tinklai;
- Statinio paskirtis – gatvės, kiti transporto statiniai, nuotekų šalinimo tinklai, elektros tinklai;

0	2020	Statybos leidimui, konkursui			
Laida	Išleidimo data	Laidos statusas. Keitimo priežastis (jei taikoma)			
KVAL. PATV. DOK. NR.	 Žirmūnų g.139-321, Vilnius Tel.: (8-5) 272 83 34			STATINIO PROJEKTO PAVADINIMAS:  DVIRAČIŲ IR PĖSČIŲJŲ TAKO STATYBOS GULBINŲ, ŽALIŲJŲ EŽERŲ IR EUROPOS PARKO GATVIŲ ATKARPOSE, VILNIAUS M. STATYBOS PROJEKTAS	
38708	SPV	Marius Kazakevičius		STATINIO NR. IR PAVADINIMAS, DOKUMENTO PAVADINIMAS	LAIDA
				Projektiniai pasiūlymai	0
				Aiškinamasis raštas	
KALBOS TRUMP. LT	STATYTOJAS			DOKUMENTO ŽYMUO	LAPAS
	VILNIAUS MIESTO SAVIVALDYBĖ			AT-18S-1409-PP-AR	LAPŲ
					1 9



1 pav. Situacijos schema. Europos parko, Žaliųjų ežerų, Gulbinų g. pėsčiųjų ir dviračių tako trasa

AT-18S-1409-PP-AR	LAPAS	LAPŲ	LAIDA
	2	10	0

## Esama situacija

Naujai įrengiamas pėsčiųjų ir dviračių takas Europos Parko, Žaliųjų Ežerų ir Gulbinų gatvių atkarpose. Takas įrengiamas dvejose atkarpose. 1 atkarpos darbų pradžia nuo Naujanerių sodų 1-osios gatvės ir tęsiasi iki sankryžos Žaliųjų Ežerų ir Aukuro gatvių. 2 atkarpa nuo Žaliųjų Ežerų g. 148C iki Gulbinų g. 33. Taip pat planuojama sutvarkyti privažiavimą prie Balsio ežero.

Planuojamame ruože nėra įrengtų šaligatvių ir pėsčiųjų takų. Pėstieji ir dviratininkai norintys pasiekti tikslą naudojami važiuojamąja dalimi ir kelkraščiais. Apšvietimo tinklai numatyti tik dalyje atkarpų.

Paviršinis vanduo nuo važiuojamosios dalies surenkamas griovių pagalba. Vietose, kuriose nėra griovių vanduo nubėga į aplinkines teritorijas.

Po gatvių važiuojamąja dalimi ir kelkraščiais yra nutiesti vandentiekio, buitinių nuotekų, dujotiekio, elektros ir telekomunikacijų tinklai.

## 2. NORMATYVINIAI DOKUMENTAI, KURIAIS VADOVAUJANTIS PARENGTI PROJEKTINIAI SPRENDINIAI

- LR Statybos įstatymas (Žin., 1996; Nr. 32-788; 2017; Nr. I-1240);
- Statybos techninis reglamentas STR 1.04.04:2017 „Statinio projektavimas, projekto ekspertizė“, patvirtintas LR aplinkos ministro 2016 m. lapkričio 7 d. įsakymu Nr. D1-738;
- Statybos techninis reglamentas STR 1.01.03:2017 „Statinių klasifikavimas“, patvirtintas LR aplinkos ministro 2016 m. spalio 27 d. įsakymu Nr. D1-713;
- Statybos techninis reglamentas STR 1.01.08:2002 „Statinio statybos rūšys“, patvirtintas LR aplinkos ministro 2002 m. gruodžio 12 d. įsakymu Nr. 622;
- Statybos techninis reglamentas STR 1.05.01:2017 „Statybą leidžiantys dokumentai. Statybos užbaigimas. Statybos sustabdymas. Savavališkos statybos padarinių šalinimas. Statybos pagal neteisėtai išduotą statybą leidžiantį dokumentą padarinių šalinimas“, patvirtintas LR aplinkos ministro 2016 m. gruodžio 12 d. įsakymu Nr. D1-878;
- Statybos techninis reglamentas STR 2.06.04:2014 „Gatvės ir vietinės reikšmės keliai. Bendrieji reikalavimai“, patvirtintas LR Aplinkos ministro 2014 m. birželio 17 d. įsakymu Nr. D1-533;
- Statybos techninis reglamentas STR 2.03.01:2001 „Statiniai ir teritorijos. Reikalavimai žmonių su negalia reikmėms“, patvirtintas LR Aplinkos ministro 2001 m. birželio 14 d. įsakymu Nr. 317;
- Kelių techninis reglamentas KTR 1.01:2008 „Automobilių keliai“, patvirtintas LR aplinkos ministro ir LR susisiekimo ministro 2008 m. sausio 9 d. įsakymu Nr. D1-11/3-3;

AT-18S-1409-PP-AR	LAPAS	LAPŲ	LAIDA
	3	10	0

- Automobilių kelių dangos konstrukcijos asfalto sluoksnių įrengimo taisyklės ĮT Asfaltas 08, patvirtintos LR automobilių kelių direkcijos prie Susisiekimo ministerijos direktoriaus 2009 m. sausio 12 d. įsakymu Nr. V-16;
- Automobilių kelių asfalto mišinių techninių reikalavimų aprašas – TRA Asfaltas 08, patvirtintas LR automobilių kelių direkcijos prie Susisiekimo ministerijos direktoriaus 2009 m. sausio 12 d. įsakymu Nr. V-15;
- Automobilių kelių dangos konstrukcijos sluoksnių be rišiklių įrengimo taisyklės ĮT SBR 07, patvirtintos LR automobilių kelių direkcijos prie Susisiekimo ministerijos direktoriaus 2007 m. sausio 30 d. įsakymu Nr. V-18
- Automobilių kelių mineralinių medžiagų mišinių, naudojamų sluoksniams be rišiklių, techninių reikalavimų aprašas TRA SBR 07, patvirtintos LR automobilių kelių direkcijos prie Susisiekimo ministerijos direktoriaus 2007 m. sausio 30 d. įsakymu Nr. V-17;
- Automobilių kelių mineralinių medžiagų techninių reikalavimų aprašas TRA MIN 07, patvirtintos LR automobilių kelių direkcijos prie Susisiekimo ministerijos direktoriaus 2007 m. sausio 30 d.
- Automobilių kelių asfalto dangų priežiūrai skirtų medžiagų ir medžiagų mišinių techninių reikalavimų aprašas TRA APM 10, patvirtintos LR automobilių kelių direkcijos prie Susisiekimo ministerijos direktoriaus 2010 m. birželio 17 d. įsakymu Nr. V-150;
- Automobilių kelių žemės darbų atlikimo ir žemės sankasos įrengimo taisyklės ĮT ŽS 17, patvirtintos LR automobilių kelių direkcijos prie Susisiekimo ministerijos direktoriaus 2017 m. balandžio 3 d. įsakymu Nr. V-111;
- Kelių ženklavimo medžiagų naudojimo ir ženklavimo įrengimo taisyklės ĮT ŽM 12, patvirtintos LR automobilių kelių direkcijos prie Susisiekimo ministerijos direktoriaus 2012 m. lapkričio 16 d. įsakymu Nr. V-389;
- Kelių ženklavimo medžiagų techninių reikalavimų aprašas TRA ŽM 12, patvirtintos LR automobilių kelių direkcijos prie Susisiekimo ministerijos direktoriaus 2012 m. lapkričio 16 d. įsakymu Nr. V-390;
- Kelio ženklų įrengimo ir vertikaliojo ženklavimo taisyklės, patvirtintos LR susisiekimo ministro 2012 m. sausio 31 d. įsakymu Nr. 3-83;
- Kelio ženklų atramų parinkimo, projektavimo ir įrengimo taisyklės PĮT KŽA 08, patvirtintos LR automobilių kelių direkcijos prie Susisiekimo ministerijos direktoriaus 2008 m. rugsėjo 29 d. įsakymu Nr. V-298;
- Automobilių kelių vertikaliųjų kelio ženklų įrengimo taisyklės ĮT VŽ 14, patvirtintos 2014 m. kovo 7 d. Nr. V-81;

AT-18S-1409-PP-AR	LAPAS	LAPŲ	LAIDA
	4	10	0

- Automobilių kelių darbo vietų aptvėrimo ir eismo reguliavimo taisyklės T DVAER 12, patvirtintos LR automobilių kelių direkcijos prie Susisiekimo ministerijos direktoriaus 2012 m. balandžio 16 d. įsakymu Nr. V-87;
- DT 5-00 „Saugos ir sveikatos taisyklės statyboje“;
- LR vyriausybės nutarimas „Dėl Specialiųjų žemės ir miško naudojimo sąlygų patvirtinimo“ Nr. 343;
- LR Nekilnojamojo kultūros paveldo apsaugos įstatymas Nr. I-733;
- Vilniaus miesto savivaldybės tarybos 2014 m. gegužės 28 d. sprendimu Nr. 1-1856 patvirtinto Vilniaus miesto dviračių takų specialiojo plano sprendiniai;
- Vilniaus miesto savivaldybės tarybos 2016 m. birželio 15 d. sprendimu Nr. 1-518 patvirtintas Susisiekimo dviračiais projektų Vilniaus miesto savivaldybėje rengimo ir įgyvendinimo rekomendacijomis;

### 3. PROJEKTINIAI SPRENDIMAI

Projektas rengiamas vadovaujantis Vilniaus miesto dviračių takų specialiojo plano sprendiniais. Žaliųjų Ežerų ir Europos Parko gatvių atkarpose g. šalia važiuojamosios dalies įrengiamas bendras pėsčiųjų ir dviračių takas. Jo trasa suprojektuota prisiderinus prie esamos situacijos. Pėsčiųjų ir dviračių takas projektuojamas dešinėje gatvės pusėje. Naujai projektuojamas dviračių ir pėsčiųjų takas sujungiamas su esamais takais.

Naujai įrengiamo pėsčiųjų ir dviračių tako plotis – 1,5-3,5 m, o danga – asfaltas. Tarp gatvės ir pėsčiųjų dviračių tako įrengiamas apsauginis atitvaras. Atkarpoje Pk 3+40 – Pk 4+74 pėsčiųjų dviračių takas projektuojamas šalia gatvės važiuojamosios dalies ir atskiriamas betoniniu gatvės bordiūru. Pėsčiųjų ir dviračių takas įrengiamas pagal esamus gatvių išilginius nuolydžius.

Projekte taip pat sutvarkomas privažiavimas prie Balsio ežero. Numatoma įrengti gatvės važiuojamąją dalį, kurios plotis 3,5-6,0 m, o danga – asfaltas. Vienoje gatvės pusėje numatoma įrengti pėsčiųjų - dviračių taką, kurio plotis 2,5 m. Tarp gatvės ir pėsčiųjų dviračių tako įrengiamas apsauginis kelio atitvaras.

Nuo Žaliųjų Ežerų g. 148 C iki Gulbinų g. 33 numatoma įrengti pėsčiųjų taką. Tako plotis svyruoja nuo 1,5 iki 3,5 m. Dalyje atkarpos tako plotis 1,5-3,5 m numatomas įrengti dangos konstrukciją su žvyro danga. Kitose atkarpose takas numatomas įrengti su asfalto danga.

Iš abiejų tako pusių įrengiami vejos bordiūrai 1000x200x80. Tako susikirtimuose su gatvės važiuojamąja dalimi įrengiami įspėjamieji paviršiai akliesiems ir silpnaregiams. Ties įvažiavimais į sklypus suprojektuotos nuovažos su asfalto danga. Nuovažų vieta tikslinama statybų metu.

AT-18S-1409-PP-AR	LAPAS	LAPŲ	LAIDA
	5	10	0

Žaliųjų Ežerų g. sutvarkomos viešojo transporto stotelės su įvažoms. Stotelėse įrengiami įspėjamieji paviršiai akliesiems ir silpnaregiams. Šalia takų įrengiamos poilsio aikštelės.

Gulbinų, Žaliųjų Ežerų ir Europos Parko gatvių atkarpose g. nėra įrengta lietaus nuotekų tinklų. Europos gatvėje dalyje atkarpos įrengiami lietaus nuotekų tinklai.

Paviršinis vanduo nuo tako ir dalies gatvės surenkamas paviršiniais vandens surinkimo latakais ir nuleidžiamas į esamus griovius. Atkarpose, kuriose nenumatoma įrengti vandens surinkimo latakų vanduo nuteka į esamus griovius ir aplinkines teritorijas.

Europos Parko g. atkarpoje numatoma įrengti atraminę sienutę, kurios aukštis 1,5-2m.

Darbu numatoma iškirsti 210 vnt. medžių bei išrauti jų kelmus. Vietomis susiaurinus pėsčiųjų - dviračių taką iki 2,5m projekte išsaugoma 21 vnt. esamas medis. (žr. Kertamų medžių žiniaraštis).

Projekte bus numatoma atsodinti medžių. Atsodinimo sprendiniai detalizuojami techniniame projekte.

Šalia projektuojamų pėsčiųjų – dviračių takų numatoma įrengti apšvietimo tinklus. Ties perėjomis įrengiamas kryptinis apšvietimas

### **Vilniaus miesto dviračių takų specialiojo plano sprendiniai**

Specialiojo plano rengimo tikslai ir uždaviniai:

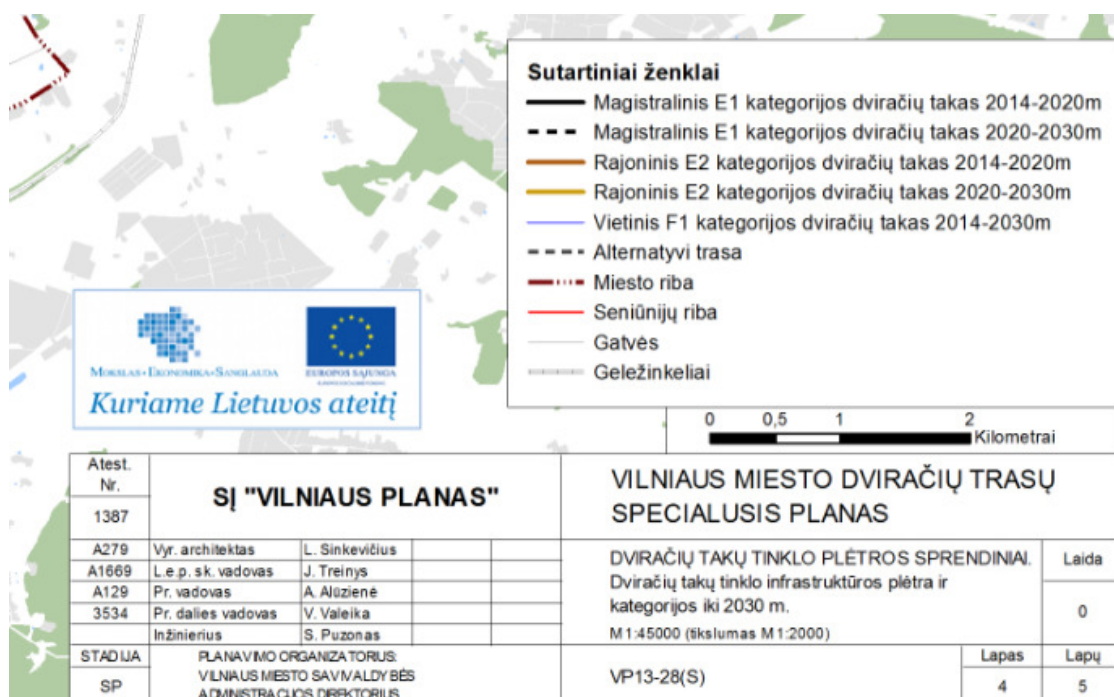
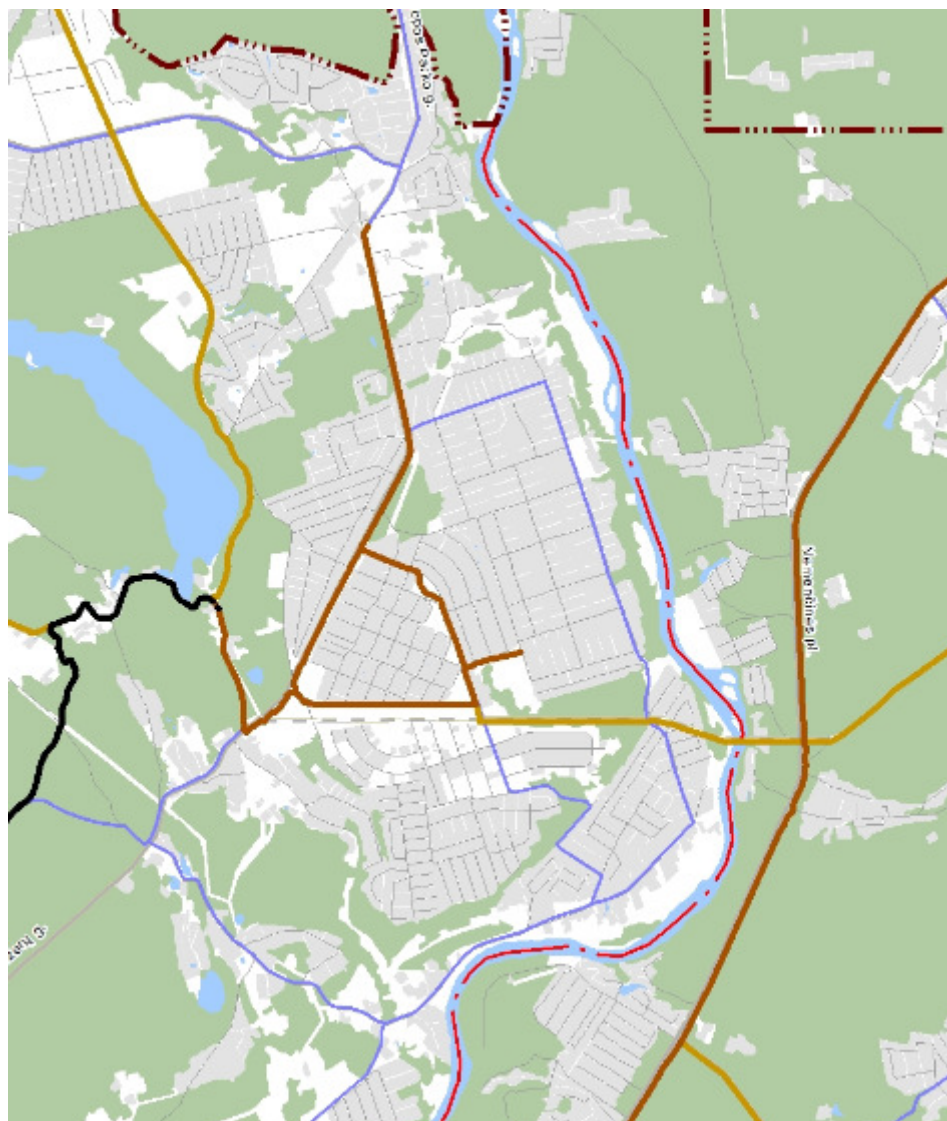
- plėtoti dviračių takus Vilniaus miesto savivaldybės teritorijoje, numatant rišlų pagrindinių Vilniaus miesto dviračių takų tinklą;
- išskirti prioritетines dviračių takų trasas, kurias tikslinga įrengti per 10 metų laikotarpį;
- detalizuoti prioritетines takų trasas, kuriose būtų galima rengti dviračių takų techninius projektu;
- numatyti dviračių aptarnavimo infrastruktūrą prioritетinėse trasose (dviračių stovėjimo aikštelės, nuomos punktai).

Miesto dviračių takų maršrutinis tinklas suformuotas pagal šiuos pagrindinius principus:

- pagal tarptautinę svarbą prioritetas teikiamas turizmo trasai Eurovelo 11, kuri tęsiasi nuo pietvakarinės miesto ribos iki šiaurės rytų miesto ribos. Trasos Nr. 1E (E-Eurovelo 11, taip pat atitinka kelių tarptautinį indeksą E);

- pagal savo svarbą mieste suteiktas viešai sporto ir aktyvaus poilsio trasai šalia Neries upės tarp Vingio parko ir Valakupių – Verkių zonos. Trasos Nr. 2S.

AT-18S-1409-PP-AR	LAPAS	LAPŲ	LAIDA
	6	10	0



2 pav. Ištrauka iš Vilniaus miesto dviračių trasų specialiojo plano

AT-18S-1409-PP-AR	LAPAS	LAPŲ	LAIDA
	7	10	0

## Planiniai sprendiniai ir eismo organizavimas

Gulbinų, Žaliųjų Ežerų ir Europos Parko gatvių atkarpose įrengiamas bendras pėsčiųjų ir dviračių takas, kurio dangos plotis yra 1,5-3,5 m. Vertikalusis ženklavimas turi būti atliekamas vadovaujantis „Nužymėjimo, dangų ir eismo organizavimo planas“ brėžiniu, „Kelio ženklų įrengimo ir vertikaliojo ženklavimo taisyklėmis“ ir „Kelio ženklų atramų parinkimo, projektavimo ir įrengimo taisyklėmis“ PĮT KŽA 08. Horizontalusis gatvių ženklavimas turi būti atliekamas vadovaujantis „Kelių horizontaliojo ženklavimo taisyklėmis“. Kelio ženklai įrengiami tose vietose, kad būtų gerai matomi eismo dalyviams, kad juos būtų kuo patogiau įžiūrėti ir kad būtų kuo mažesnė tikimybė juos sugadinti. Ženklų matomumo neturi užstoti jokios kliūtys, taip pat jie neturi užstoti vienas kito ar kitaip trukdyti matomumą. Ženklai gaminami iš cinkuotos skardos ir klijuojami šviesą atspindinčia plėvele, ženklų skydai parenkami „1“ dydžio. Jų atramos iš metalinių cinkuotų vamzdžių, atramų diametras parinktas priklausomai nuo kelio ženklų skydų išmatavimų.

## Sprendimai žmonių su negalia reikmėms

Rengiant pėsčiųjų-dviračių takus, šaligatvius vadovautis STR 2.03.01:2019 „Statinių prieinamumas“.

Pėsčiųjų takai, šaligatviai suprojektuoti ir turi būti įrengti taip, kad nesukeltų kliūčių negalia turintiems žmonėms ir nebūtų kaip nors ribojamas jų laisvas gyvenimas, judėjimas ir veikla.

Pėsčiųjų takai, šaligatviai suprojektuoti taip, kad žmonės su negalia galėtų laisvai ir saugiai judėti. Pėsčiųjų takų, šaligatvių plotis  $\geq 1,2$  m. Pėsčiųjų takai, šaligatviai įrengiami ne aukščiau kaip 15 cm virš gatvės važiuojamosios dalies. Jie įrengti taip, kad ant jų nesikauptų vanduo ir jie neapledėtų. Gatvės susikirtimų su pėsčiųjų takais, šaligatviais vietose, prie pėsčiųjų perėjų, kelio bordiūrus įrengti iškilusius ne daugiau kaip 0,5 cm.

Pėsčiųjų takuose, šaligatviuose suprojektuota neregijų ir silpnaregių vedimo sistema iš betoninių trinkelė su reljefiniu paviršiumi.

Neregijų ir silpnaregių vedimui projektuojamos 60 cm pločio vedimo juostos (naudojami elementai su juostelėmis). Krypties pasikeitimo ar vedimo sistemų išsišakojimo vietose įrengiami apsisprendimo elementai, 60x60 cm kvadratas skaldyto bazalto/granito trinkelė. Ties susikirtimais su važiuojamosiomis dalimis, įrengiami įspėjamieji paviršiai betono trinkelė. Šių įspėjamųjų paviršių plotis 60 cm.

Reljefiniai paviršių elementai turi būti 5 mm iškilę nuo dangos pagrindo.

Ant ŽN judėjimo trasoje ar greta jos esančių kliūčių 1 500-1 700 mm aukštyje nuo žemės paviršiaus įrengiama perspėjanti ryškios spalvos 150 mm pločio juosta (balta juostelė mėlyname fone).

Ant šaligatvių, pėsčiųjų – dviračių takų neturi būti dangčių, grotų, trapų ir kitų kliūčių,

AT-18S-1409-PP-AR	LAPAS	LAPŲ	LAIDA
	8	10	0

kyšančių aukščiau ar įleistų giliau kaip 10 mm nuo šaligatvio paviršiaus..

Vykdamas statybos darbus, išsaugoti besiribojančių sklypų riboženklis, juos sunaikinus, atstatyti savo lėšomis.

Ties inžineriniais tinklais žemės kasimo darbus vykdyti rankiniu būdu.

### **Projektinių sprendinių poveikis aplinkai ir visuomenės sveikatai**

Projekte numatyti sprendiniai pagerins aplinkos – susisiekiama komunikacijų sąveikos sąlygas.

Neigiamas poveikis aplinkai statybos metu, galimas dėl dulkių, statybinių atliekų susidarymo, laikinų aikštelių statybinėms medžiagoms sandėliuoti įrengimo.

Galima dirvožemio ar vandens tarša eksploataciniais skysčiais iš dirbančios statybinės technikos, tam turi būti numatytos priemonės avarinių atvejų likvidavimui (tepalus absorbuojančios priemonės, konteineriai užterštų atliekų surinkimui).

Laikinos aikštelės statybinėms medžiagoms sandėliuoti turi būti įrengiamos taip, kad nepažeistų augančių želdinių, neužterštų dirvožemio, nepadarytų žalos tretiesiems asmenims. Sandėliuojant užterštas atliekas, aikštelė turi būti įrengta taip, kad užterštos lietaus nuotekos nepatektų į dirvožemį ar vandens telkinius. Nuo vandens telkinių turi būti išlaikomas mažiausiai 20 m atstumas.

Jeigu laikinų statybinių medžiagų ar statybinių atliekų sandėliavimo aikštelių negalima įrengti nesunaikinus želdinių, projektą reikia suderinti su Aplinkos ministerijos Regioniniu aplinkos apsaugos departamentu.

Baigus statybos darbus, visos aikštelės turi būti rekultivuojamos.

Statybos darbų metu ir juos baigus, statybinės atliekos ir kitos šiukšlės turi būti išvežamos į atitinkamus atliekų tvarkymo ar saugojimo objektus.

## **KITA INFORMACIJA**

### **Transporto eismo organizavimas statybos darbų metu**

Statybos metu darbai turi būti organizuojami taip, kad būtų įmanomas patekimas į aplinkinius žemės sklypus ir pastatus. Prieš darbų vykdymo zoną turi būti įrengti kelio ženklai, įspėjantys apie vykdomus darbus, bei aptvertos darbų vykdymo vietos.

Eismo organizavimo sprendinius pasirengia ir su įgaliotomis institucijomis derina rangovas, priklausomai nuo turimų gamybinių pajėgumų.

### **Tretieji asmenys**

Projekto sprendiniai numatomi laisvoje valstybinėje žemėje. Projektas parengtas nepažeidžiant trečiųjų asmenų interesų.

AT-18S-1409-PP-AR	LAPAS	LAPŲ	LAIDA
	9	10	0


**Pastabos:**

1. Vykdamas statybos darbus visus matmenis būtina tikslinti vietoje.
2. Vykdamas darbus, paaiškėjus ar Rangovui įtariant esant neatitikimams tarp topografinio pagrindo ir esamos situacijos, būtina kreiptis į Projektuotoją ir sprendinius koreguoti, prisitaikant prie esamos situacijos.
3. Statybos darbų rangovas, prieš pradėdamas vykdyti žemės darbus, privalo išsikviesti inžinerinius tinklus eksploatuojančios organizacijos atstovą.
4. Statybos darbai turi būti vykdomi griežtai pagal projektą, pasirašant nustatytą tvarka darbų aktus, vykdamas statybos priežiūrą vykdančių tarnybų reikalavimus, turint gaminių sertifikavimo arba kitus kokybę įrodančius dokumentus.
5. Esant neatitikimams tarp projekto sudarančių dalių brėžinių, kaip pagrindinę medžiagą remtis technine specifikacija, aiškinamuoju raštu, brėžiniais, sąnaudų žiniaraščiais.

AT-18S-1409-PP-AR	LAPAS	LAPŲ	LAIDA
	10	10	0

### KERTAMŲ MEDŽIŲ ŽINIARAŠTIS

Žymuo	Medžių veislė	Medžio skersmuo cm	Vienetų skaičius	Pastaba
1	Beržas	4	1	
	Beržas	6	6	
	Beržas	7	2	
	Beržas	8	3	
	Pušis	4	1	
2	Beržas	9	1	
3	Pušis	21	1	Išsaugomas susiaurinus taką iki 2,5m
	Pušis	23	1	
	Pušis	24	1	
4	Klevas	20	1	Neišeis išsaugoti susiaurinus taką iki 2,5 m. Auga projektuojamo tako ribose
5	Pušis	20	1	Neišeis išsaugoti susiaurinus taką iki 2,5 m. Auga projektuojamo tako ribose
6	Pušis	24	1	Išsaugomas susiaurinus taką iki 2,5m
7	Pušis	19	1	
	Pušis	23	1	
8	Pušis	18	1	Neišeis išsaugoti susiaurinus taką iki 2,5 m. Auga projektuojamo tako ribose
9	Pušis	19	1	Išsaugomas susiaurinus taką iki 2,5m
10	Pušis	17	1	Neišeis išsaugoti susiaurinus taką iki 2,5 m. Taip pat arti sklypas.
11	Pušis	21	1	Pasviręs. Taip pat arti sklypas.
12	Uosis	50	1	Neišeis išsaugoti, nes status šlaitas. 2 metrai. Taip pat arti sklypas.
13	Pušis	12	1	Neišeis išsaugoti, nes status šlaitas. 2 metrai. Taip pat arti sklypas.
	Pušis	22	1	
14	Eglė	9	10	Formuojant šlaitą užsipils kamienai 50 cm. Susiaurinus taką vis tiek užsipils kamienai
	Eglė	10	13	
	Eglė	17	25	

0	2020	Statybos leidimui, konkursui ir statybai		
Laida	Išleidimo data	Laidos statusas. Keitimo priežastis (jei taikoma)		
KVAL. PATV. DOK. NR.	 Žirmūnų g.139-321, Vilnius Tel.: (8~5) 272 83 34		STATINIO PROJEKTO PAVADINIMAS DVIRAČIŲ IR PĖSČIŲJŲ TAKO STATYBOS GULBINŲ, ŽALIŲJŲ EŽERŲ IR EUROPOS PARKO GATVIŲ ATKARPOSE, VILNIAUS M. STATYBOS PROJEKTAS	
38708	SPV	Marius Kazakevičius	STATINIO NR. IR PAVADINIMAS, DOKUMENTO PAVADINIMAS	LAIDA
36774	SPDV	Marius Kazakevičius		
			00-Keliai, Gatvės Kertamų medžių žiniaraštis	0
KALBOS TRUMP.	STATYTOJAS		DOKUMENTO ŽYMUO	LAPAS
LT	VILNIAUS MIESTO SAVIVALDYBĖ		AT-18S-1409-00-PP-KMŽ	LAPŲ
				1
				4

15	Obelis	17	1	Išsaugomas susiaurinus taką iki 2,5m
16	Pušis	25	1	Neišeis išsaugoti susiaurinus taką iki 2,5 m. Arti šlaitas.
	Pušis	27	1	Pasviręs
17	Beržas	38	1	Išsaugomas susiaurinus taką iki 2,5m
18	Beržas	23	1	Išsaugomas susiaurinus taką iki 2,5m
	Beržas	25	1	
	Beržas	27	1	
	Beržas	29	1	
19	Pušis	19	1	Neišeis išsaugoti, nes arti šlaitas ir netoli tvora.
20	Pušis	23	1	Neišeis išsaugoti, nes arti šlaitas ir netoli tvora.
21	Pušis	22	1	Neišeis išsaugoti, nes arti šlaitas ir netoli tvora.
22	Pušis	40	1	Neišeis išsaugoti, nes arti šlaitas ir 2metrai gylis
23	Pušis	33	1	Neišeis išsaugoti, nes arti šlaitas ir 2metrai gylis
24	Pušis	13	1	Neišeis išsaugoti, nes arti šlaitas ir 2 metrai gylis. Užsipils kamienai
	Pušis	32	1	Neišeis išsaugoti, nes arti šlaitas ir 2 metrai gylis. Užsipils kamienai
	Pušis	40	1	Neišeis išsaugoti, nes arti šlaitas ir 2 metrai gylis. Užsipils kamienai
	Uosis	30	2	Neišeis išsaugoti, nes arti šlaitas ir 2 metrai gylis. Užsipils kamienai
	Vinkšna paprastoji	24	1	Neišeis išsaugoti, nes arti šlaitas ir 2 metrai gylis. Užsipils kamienas
	Obelis	23	1	Neišeis išsaugoti, nes arti šlaitas ir 2 metrai gylis. Užsipils kamienas
25	Baltalksnis	23	1	
26	Baltalksnis	13	1	
27	Obelis	10	1	
28	Baltalksnis	9	1	
29	Šermukšnis	9	1	
	Šermukšnis	10	1	
30	Eglė	10	7	
	Eglė	13	4	
	Kriaušė	10	1	
31	Eglė	12	2	
	Eglė	14	1	
	Eglė	20	1	
32	Pušis	9	7	
	Pušis	10	12	
	Pušis	11	6	
	Pušis	12	6	

DOKUMENTO ŽYMUO	LAPAS	LAPŲ	LAIDA
	AT-18S-1409-00-PP-.KMŽ	2	4

33	Pušis	28	1	Neišeis išsaugoti susiaurinus taką iki 2,5 m. Bandant išsaugoti medį reikėtų kirsti šalimais esančių medžius
34	Beržas	10	1	Kreivas
35	Pušis	40	1	Pažeistas kamienas
36	Eglė	18	1	Neišeis išsaugoti susiaurinus taką iki 2,5 m.
37	Eglė	17	1	Išsaugomas susiaurinus taką iki 2,5m
38	Beržas	8	1	Išsaugomas susiaurinus taką iki 2,5m
39	Beržas	21	1	Išpuvęs kamienas
40	Drebulė	26	1	Išsaugomas iškreivinant taką.
41	Drebulė	23	1	Pažeistas kamienas
42	Pušis	24	1	Neišeis išsaugoti susiaurinus taką iki 2,5 m. Taip pat labai arti sklypo riba.
43	Beržas	26	1	Neišeis išsaugoti susiaurinus taką iki 2,5 m. Taip pat labai arti sklypo riba.
44	Beržas	8	1	Neišeis išsaugoti susiaurinant taką iki 2,5 m. Taip pat labai arti sklypo riba.
	Beržas	10	2	
	Beržas	17	3	
	Beržas	18	1	
	Beržas	19	2	
	Beržas	20	1	
	Beržas	22	2	
	Beržas	24	1	
	Beržas	27	2	
	Beržas	28	1	
	Obelis	15	1	
	Klevas	16	1	
	Klevas	19	1	
	Klevas	20	1	
	Pušis	9	1	
	Pušis	10	1	
	Pušis	13	3	
	Pušis	17	2	
	Pušis	20	1	
	Pušis	21	1	
Pušis	24	1		
Pušis	27	1		
Pušis	30	1		
Drebulė	25	1		
Šermukšnis	10	1		
45	Beržas	6	2	Neišeis išsaugoti. Kitoje tako pusėje auga taip pat medžių eilė
	Beržas	10	3	
	Beržas	13	1	

DOKUMENTO ŽYMUO	LAPAS	LAPŲ	LAIDA
	AT-18S-1409-00-PP-.KMŽ	3	4

	Beržas	16	1	
	Uosis	11	1	
46	Drebulė	14	6	Neišeis išsaugoti. Kitoje tako pusėje auga taip pat medžių eilė
	Drebulė	16	2	
	Drebulė	22	1	
47	Drebulė	37	1	Išpuvęs kamienas.
48	Pušis	32	2	Išsaugomas susiaurinus taką iki 2,5m
	Pušis	41	1	
	Klevas	17	1	
49	Obelis	14	1	Išsaugomas susiaurinus taką iki 2,5m
50	Obelis	15	3	
51	Obelis	16	3	
52	Uosis	22	1	Neišeis išsaugoti, nes arti šlaitas ir 2 metrai gylis. Užsipils kamienai
	Uosis	25	1	
	Uosis	27	1	
	Gudobelė	28	1	
53	Obelis	20	1	Neišeis išsaugoti, nes arti šlaitas ir 2 metrai gylis. Užsipils kamienai
	Šermukšnis	23	1	
54	Obelis	10	1	
<b>Viso su kertamais ir saugomais:</b>			<b>231</b>	
<b>Pavyktų išsaugoti:</b>			<b>21</b>	
<b>Numatoma iškirsti:</b>			<b>210</b>	

**Pastaba:** geltona spalva pažymėti medžiai, kurie išsaugoti susiaurinus taką arba jį iškreivinant.

DOKUMENTO ŽYMUO	LAPAS	LAPŲ	LAIDA
AT-18S-1409-00-PP-.KMŽ	4	4	0



**VILNIAUS MIESTO SAVIVALDYBĖS ADMINISTRACIJOS  
INFRASTRUKTŪROS SKYRIUS**

UAB „ATAMIS“  
el. p.: [m.kazakevicius@atamis.lt](mailto:m.kazakevicius@atamis.lt)

2020-12  
I

Nr. A51- /20(3.3.2.26E-INF)  
Nr.

**DĖL 2020-12-10 PROTOKOLO Nr.A16-1149/20(2.1.76E-INF) IŠRAŠO PATEIKIMO**

Siunčiame Jums 2020 m. gruodžio 10 d. Vilniaus miesto savivaldybės administracijos Inžinerinių statinių projektų ir projektinių pasiūlymų vertinimo darbo grupės posėdžio protokolo Nr. A16-1149/20(2.1.76E-INF) išrašą.

PRIDEDAMA. Protokolo išrašas, 1 lapas.

Vedėjas

Virginijus Pauža

Danguolė Emilija Baleišytė, tel. (8 5) 211 2741, el. p. [danguole.baleisyte@vilnius.lt](mailto:danguole.baleisyte@vilnius.lt)



Biudžetinė įstaiga  
Kodas 188710061  
Duomenys kaupiami ir saugomi  
Juridinių asmenų registre

Konstitucijos pr. 3  
LT-09601 Vilnius  
Tel. (8 5) 211 2155

El. p. [savivaldybe@vilnius.lt](mailto:savivaldybe@vilnius.lt)  
[www.vilnius.lt](http://www.vilnius.lt)



**Tikime laisve**  
1990 KOVO 11



**VILNIAUS MIESTO SAVIVALDYBĖS ADMINISTRACIJA**

**INŽINERINIŲ STATINIŲ PROJEKTŲ IR PROJEKTINIŲ PASIŪLYMŲ VERTINIMO  
DARBO GRUPĖS  
PASITARIMO PROTOKOLO IŠRAŠAS**

2020-12-10 Nr.A16-1149/20(2.1.76E-INF)

**3. SVARSTYTA.** Dėl projekto „Dviračių ir pėsčiųjų tako statybos Gulbinų, Žaliųjų ežerų ir Europos parko gatvių atkarpose, Vilniaus m. statybos projektas“ sprendinių pakartotino svarstymo.

**NUTARTA:**

3.1. Pritarti projekto sprendiniams.

Darbo grupės pirmininkas

Anton Nikitin

Darbo grupės sekretorė

Danguolė Emilija Baleišytė

Išrašas tikras

**DETALŪS METADUOMENYS**

<b>Dokumento sudarytojas (-ai)</b>	Vilniaus miesto savivaldybė 188710061, Konstitucijos pr. 3, LT-09601, Vilnius
<b>Dokumento pavadinimas (antraštė)</b>	DĖL 2020-12-10 PROTOKOLO Nr.A16-1149/20(2.1.76E-INF) IŠRAŠO PATEIKIMO
<b>Dokumento registracijos data ir numeris</b>	2020-12-11 Nr. A51-157308/20(3.3.2.26E-INF)
<b>Dokumento gavimo data ir dokumento gavimo registracijos numeris</b>	–
<b>Dokumento specifikacijos identifikavimo žymuo</b>	ADOC-V1.0
<b>Parašo paskirtis</b>	Vizavimas
<b>Parašą sukūrusio asmens vardas, pavardė ir pareigos</b>	Linas Bartusevičius, Projektavimo poskyrio vedėjas, Infrastruktūros skyrius
<b>Sertifikatas išduotas</b>	LINAS,BARTUSEVIČIUS LT
<b>Parašo sukūrimo data ir laikas</b>	2020-12-11 11:54:23 (GMT+02:00)
<b>Parašo formatas</b>	XAdES-T
<b>Laiko žymoje nurodytas laikas</b>	2020-12-11 11:54:37 (GMT+02:00)
<b>Informacija apie sertifikavimo paslaugų teikėją</b>	EID-SK 2016, AS Sertifitseerimiskeskus EE
<b>Sertifikato galiojimo laikas</b>	2019-08-30 17:52:14 – 2024-08-28 23:59:59
<b>Parašo paskirtis</b>	Pasirašymas
<b>Parašą sukūrusio asmens vardas, pavardė ir pareigos</b>	Virginijus Pauža, Infrastruktūros skyriaus vedėjas, Infrastruktūros skyrius
<b>Sertifikatas išduotas</b>	VIRGINIJUS PAUŽA, Vilniaus miesto savivaldybės administracija LT
<b>Parašo sukūrimo data ir laikas</b>	2020-12-11 12:09:24 (GMT+02:00)
<b>Parašo formatas</b>	XAdES-T
<b>Laiko žymoje nurodytas laikas</b>	2020-12-11 12:09:36 (GMT+02:00)
<b>Informacija apie sertifikavimo paslaugų teikėją</b>	ADIC CA-A, Asmens dokumentu israsymo centras prie LR VRM LT
<b>Sertifikato galiojimo laikas</b>	2020-11-26 08:17:55 – 2023-11-26 08:17:55
<b>Informacija apie būdus, naudotus metaduomenų vientisumui užtikrinti</b>	"Registravimas" paskirties metaduomenų vientisumas užtikrintas naudojant "RCSC IssuingCA, VI Registru centras - i.k. 124110246 LT" išduotą sertifikatą "Dokumentų valdymo sistema Avilys, Vilniaus miesto savivaldybės administracija, i.k.188710061 LT", sertifikatas galioja nuo 2018-12-27 14:17:37 iki 2021-12-26 14:17:37
<b>Pagrindinio dokumento priedų skaičius</b>	1
<b>Pagrindinio dokumento priedamų dokumentų skaičius</b>	–
<b>Priedamo dokumento sudarytojas (-ai)</b>	–
<b>Priedamo dokumento pavadinimas (antraštė)</b>	–
<b>Priedamo dokumento registracijos data ir numeris</b>	–
<b>Programinės įrangos, kuria naudojantis sudarytas elektroninis dokumentas, pavadinimas</b>	Dokumentų valdymo sistema „Avilys“, versija 3.5.34
<b>Informacija apie elektroninio dokumento ir elektroninio (-ių) parašo (-ų) tikrinimą (tikrinimo data)</b>	Atitinka specifikacijos keliamus reikalavimus. Visi dokumente esantys elektroniniai parašai galioja (2020-12-11 12:29:15)
<b>Paieškos nuoroda</b>	–
<b>Papildomi metaduomenys</b>	Nuorašą suformavo 2020-12-11 12:29:15 Dokumentų valdymo sistema „Avilys“

TVIRTINU  
Vilniaus miesto savivaldybės administracijos  
Infrastruktūros skyriaus vedėjas  
Virginijus Pauža

2019 m. 09 mėn. 19 d.

## PROJEKTINIŲ PASIŪLYMŲ RENGIMO UŽDUOTIS

1. **Statytojas:** *Vilniaus miesto savivaldybė*
2. **Objekto pavadinimas:** *DVIRAČIŲ IR PĖSČIŪJŲ TAKO STATYBOS GULBINŲ, ŽALIŪJŲ EŽERŲ IR EUROPOS PARKO GATVIŲ, ATKARPOSE, VILNIAUS M. STATYBOS PROJEKTAS*
3. **Statybos rūšis:** *Nauja statyba*
4. **Objekto kategorija:** *Nesudėtingasis statinys*
5. **Objekto rūšis:** *Susisiekimo komunikacijos (8.2)*
6. **Projektinių pasiūlymų paskirtis:** *Informuoti visuomenę apie visuomenei svarbaus statinio projektavimą pagal statybos techninio reglamento STR 1.04.04:2017., Statinio projektavimas, projekto ekspertizė" ir Vilniaus m. savivaldybės administracijos direktoriaus 2015 m. rugsėjo 18d. įsakymą Nr.40-331 "Dėl pranešimų apie projektus paskelbimo terminų ir būdų".*
7. **Projektinių pasiūlymų apimtis:**
  - 7.1. *Suplanuoti susisiekimo infrastruktūrą pagal Prisijungimo prie susisiekimo komunikacijų sąlygų reikalavimus Nr. 19/39, 2019-01-15 reikalavimus;*
  - 7.2. *Projektinių pasiūlymų apimtis turi atitikti STR 1.04.04:2017 "Statinio Projektavimas, projekto ekspertizė" reikalavimus.*
8. **Projektinių pasiūlymų sudėtis:**
  - 8.1. *Aiškinamasis raštas;*
  - 8.2. *Dangų planas;*
9. **Projektinius pasiūlymus derinti su:** *Miesto ūkio ir transporto departamentu.*
10. **Projekto dokumentų komplektų skaičius:**
  - 10.1. *Projekto bylų skaičius- 1 egz.*
  - 10.2. *Kompiuterinė laikmena- 1 egz. (pagal STR 1.04.04:2017 "Statinio Projektavimas, projekto ekspertizė" reikalavimus)*
  - 10.3. *Kompiuterinėje laikmenoje įrašyti projektiniai pasiūlymai turi būti pasirašyti juos parengusių asmenų elektroniniais parašais*

Vilniaus miesto savivaldybės administracijos  
Infrastruktūros skyriaus  
Projektavimo poskyrio vyr. specialistė

Sonata Čaplenė  
2019-09-19  
Kvalifikacijos atestato Nr.16457, 27167

Vilniaus miesto savivaldybės administracijos  
Infrastruktūros skyriaus  
Projektavimo poskyrio vedėjas

Linas Barusevičius  
2019-09-19

Išduodamos pagal pateiktą statytojo (užsakovo) prašymą 2019-01-10 Nr. A348-40/19

**PRISIJUNGIMO PRIE SUSISIEKIMO KOMUNIKACIJŲ SĄLYGOS**

2019-01-15

Nr. 19/39

**Projekto pavadinimas** Dviračių ir pėsčiųjų tako statybos Gulbinų, Žaliųjų Ežerų ir Europos parko gatvių atkarpose, Vilniaus m. techninis projektas

**Statytojas (užsakovas)** Vilniaus miesto savivaldybė

**Susisiekimo komunikacijų sąlygos**

Suprojektuoti ne siauresnį kaip 2,50 m pločio raudono asfalto dviračių taką su pėsčiųjų taku ir apšvietimu, sujungiant su esamu dviračiu taku, pagal pridedamą schemą.

Spręsti lietaus vandens surinkimą ir nuvedimą nuo naujai įrengiamų dangų.

Eismo reguliavimo ir eismo saugumo priemonės pagal poreikį projektuoti ir įrengti vadovaujantis Vilniaus miesto savivaldybės administracijos direktoriaus 2009-10-15 patvirtintu įsakymu Nr. 30-1783 „Techninių eismo reguliavimo priemonių įrengimo ir jų priežiūros Vilniaus mieste aprašas“ ir Vilniaus miesto savivaldybės tarybos 2006-04-26 sprendimu Nr. 1-1136 patvirtintomis „Saugaus eismo reguliavimo priemonių įrengimo Vilniaus mieste rekomendacijomis“.

Miesto ūkio ir transporto departamento  
Vyresnysis patarėjas



Arūnas Visockas

specialistė Asta Jurskienė, tel. 211 2717

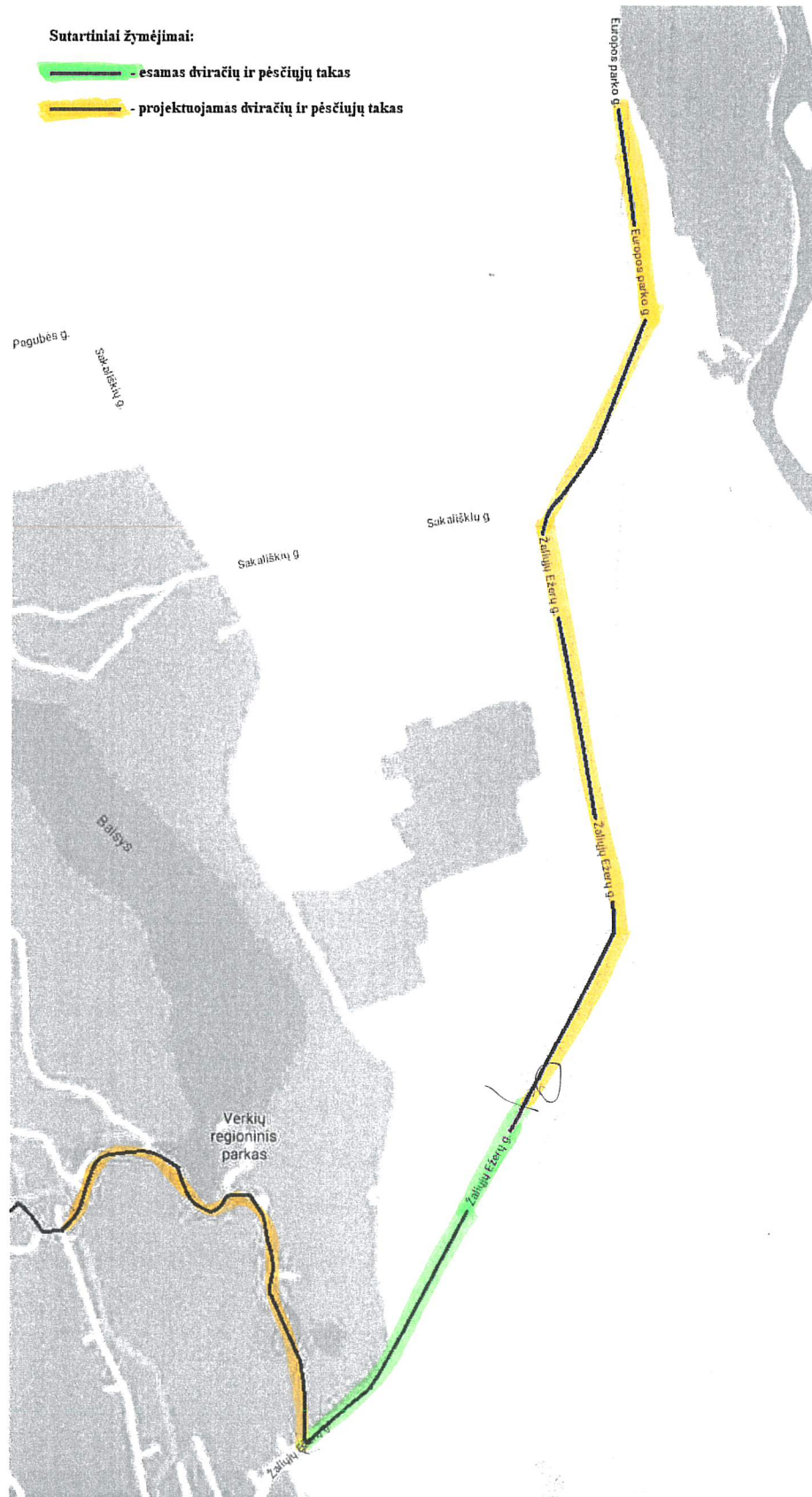
Sąlygas gavau



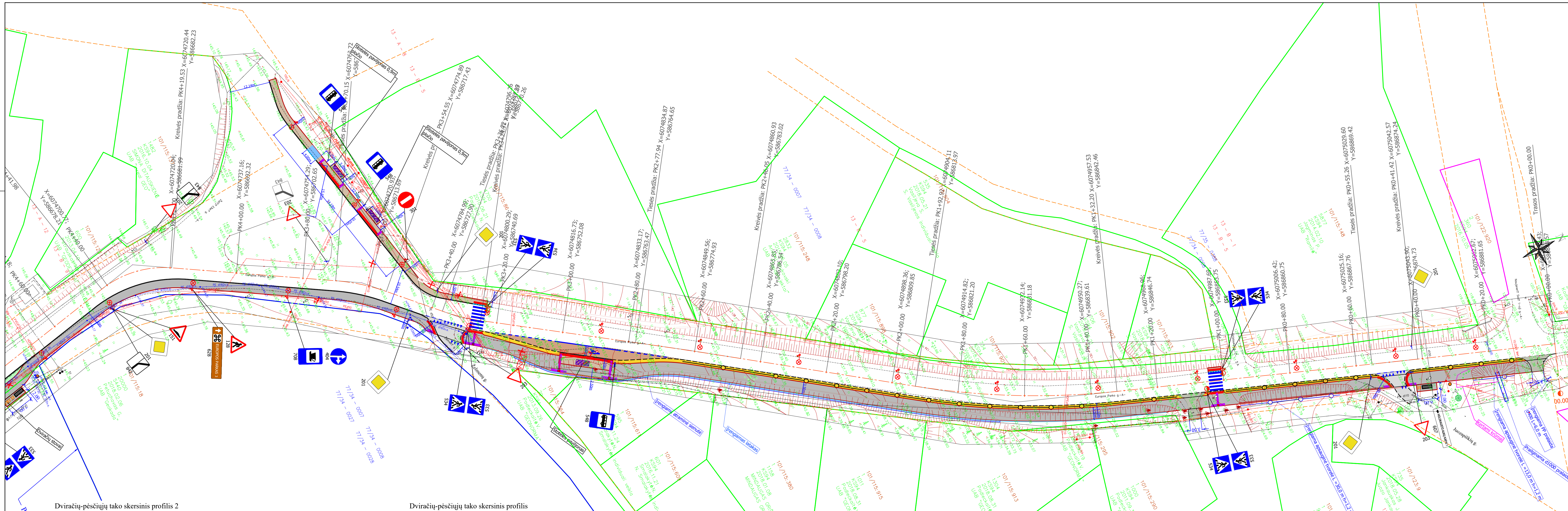
(parašas)

(vardas ir pavardė)

2019 - -



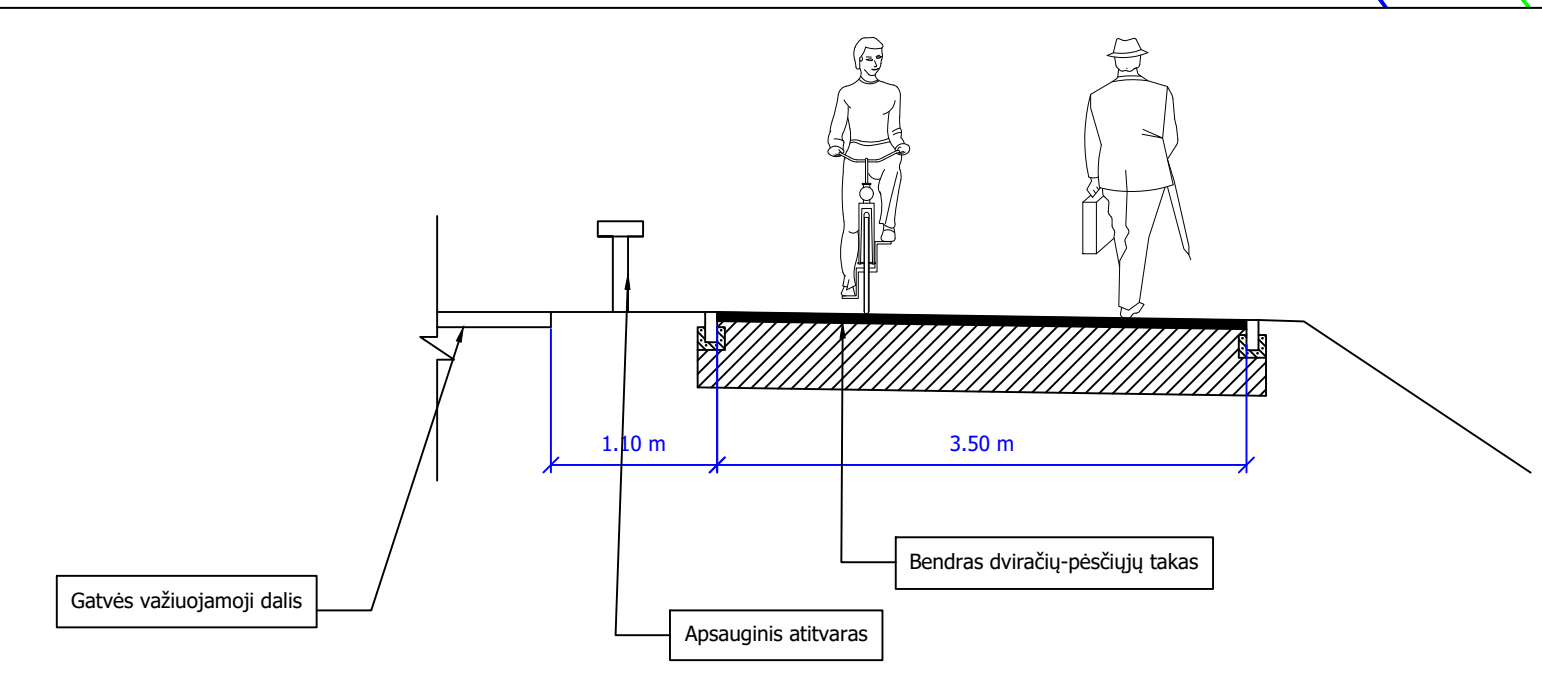
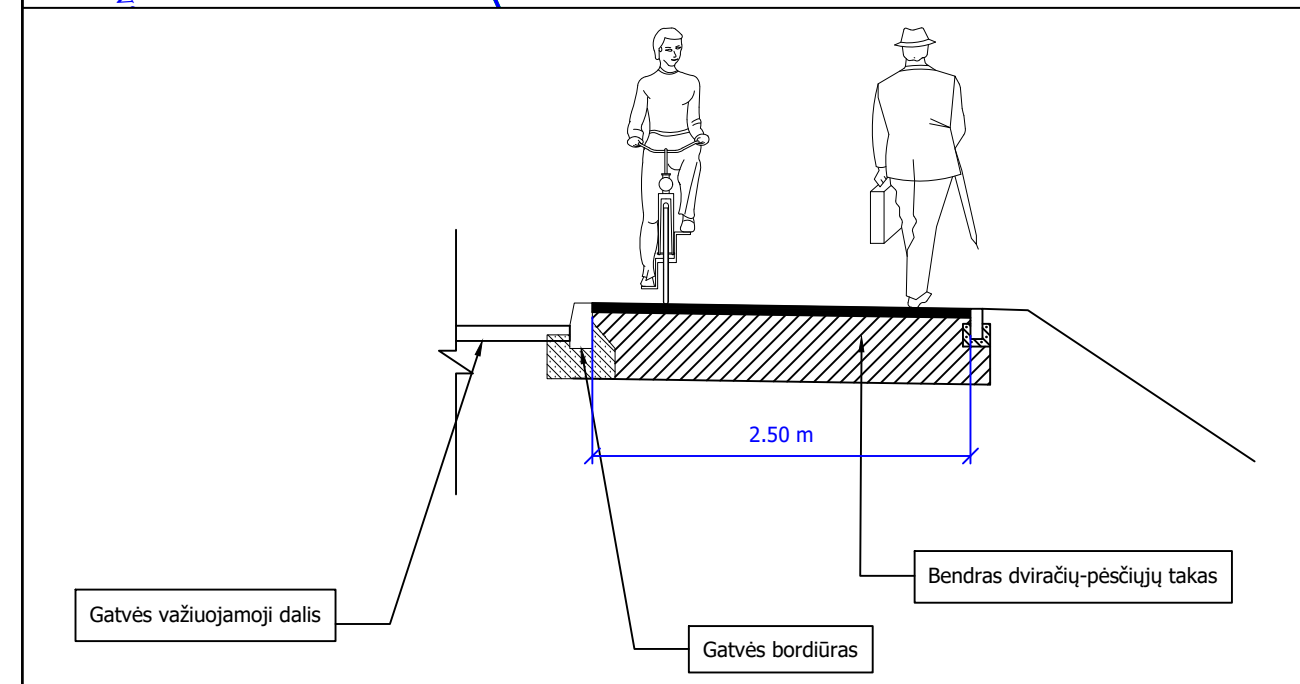
1 pav. Situacijos schema. Dviračių – pėsčiųjų tako trasa



Dviračių-pėsčiųjų tako skersinis profilis 2

Dviračių-pėsčiųjų tako skersinis profilis

Apsauginis atitvaras

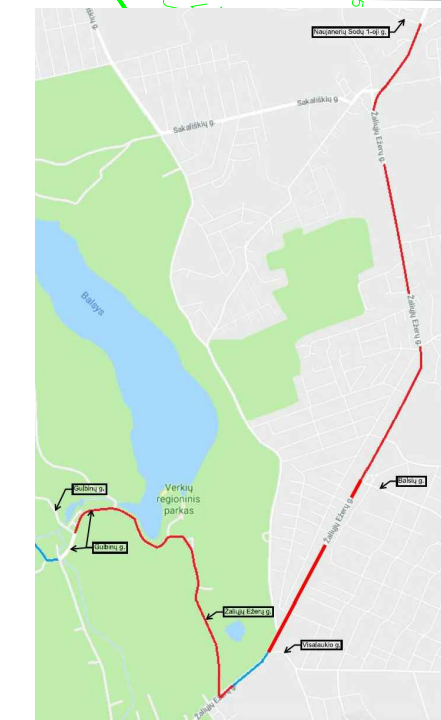
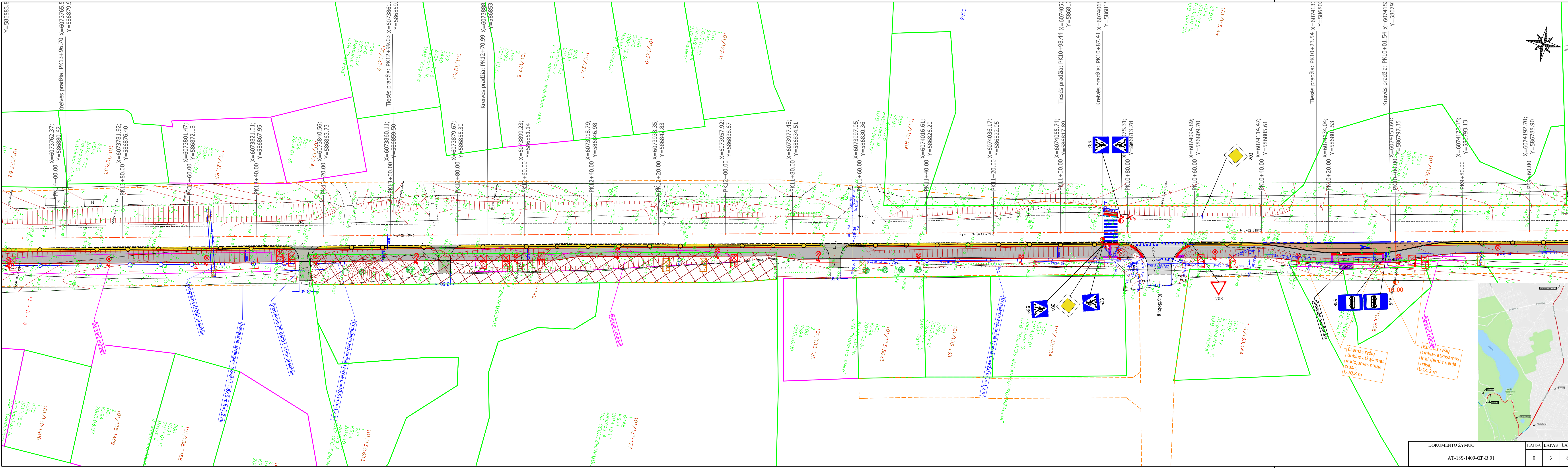


**SUTARTINIAI ŽYMEIMAI**

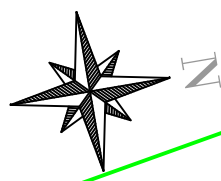
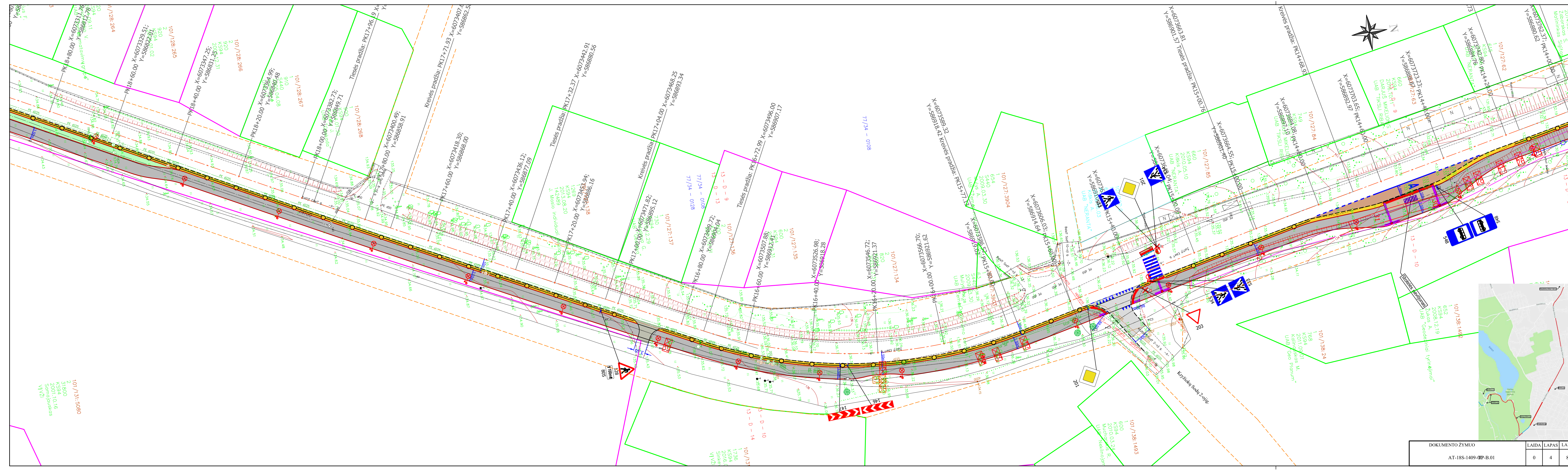
- Registruoto geodezikinio pamato tipo riba
- Registruoto pelniamario pamato tipo riba
- Gatvės ruošimo linijos
- Dangių vyškymo riba
- Gatvės šlaitas
- Kelių bordiūras
- Įėjimas kelio bordiūras
- Vejos bordiūras
- Asfalto dangos kraštai
- Žvyro tako dangos kraštai
- Kelių atitvaras
- Pėsčiųjų tvora
- Horizontaliosis ženklavimas
- ▲ Vėga
- Projektuojama pėsčiųjų dviračių tako asfalto dangos komunikacija
- Projektuojama asfalto dangos DK 11 klasė
- Projektuojama asfalto dangos DK 2 klasė
- Projektuojama asfalto dangos DK 10 klasė
- Projektuojama betoninių stiknelių dangos
- Projektuojama aljūrinė trinkelė dangos
- Projektuojama žvyro dangos
- Sienelė su tinkliniu šlaitu
- Nereguliavimas statinio elementai
- Kertami medžiai
- Išauginti medžiai
- Sodiniai medžiai
- Sklypo ribos, kurioms patvirta tikrai

0	2020	Statybos leidimui, konkursui	
LAIDA	ISLEIDIMO DATA	LAIDOS STATUSAS, KEITIMO PRIEŽASTIS (JEI TAIKOMA)	
KVAL. PATV. DOK. NR.	Žirmūnų g. 139, Vilnius Tel. (8-5) 2728334, Faks. (8-5) 2031280		STATINIO PROJEKTO PAVADINIMAS
38708	PV	Marius Kazakevičius	Dviračių ir pėsčiųjų tako statybos Gulbinių, Žaliųjų Ežerų ir Europos Parko gatvių atkarpose, Vilniaus m. statybos projektas
36774	PDV	Marius Kazakevičius	STATINIO NUMERIS IR PAVADINIMAS, DOKUMENTO PAVADINIMAS
			00-Keliai Dangių ir eisimo organizavimo planas
LT	STATYTOJAS IR (ARBA) UŽSAKOVAS	VILNIUS MIESTO SAVIVALDYBĖ	DOKUMENTO ŽYMUO
			AT-18S-1409-PP-B-01
			M:500
			LAIDA LAPAS LAPŲ
			0 1 8

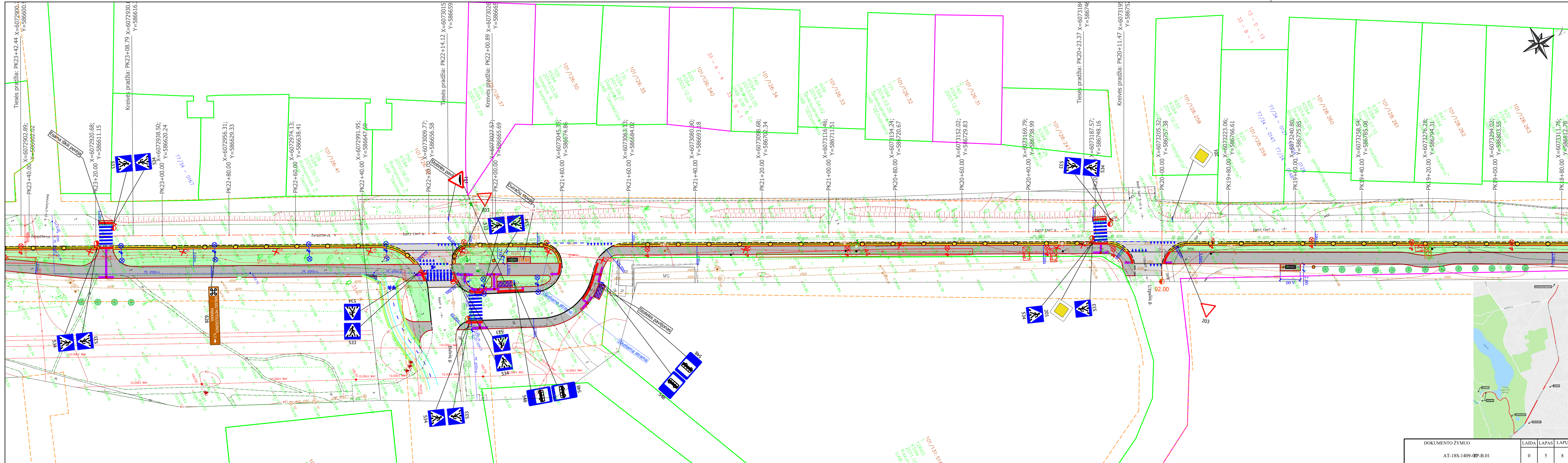




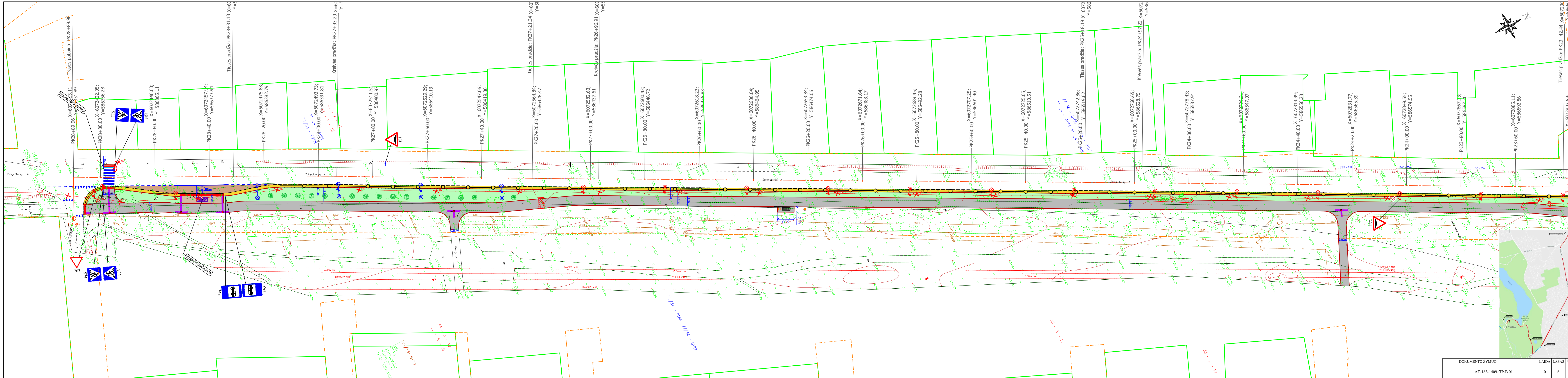
DOKUMENTO ŽYMUO	LAIDA	LAPAS	LAPŲ
AT-18S-1409-00P-B.01	0	3	8



DOKUMENTO ŽYMUO		
AT-18S-1409-00P-B.01		
LAI DA	LAPAS	LAPŪ
0	4	8

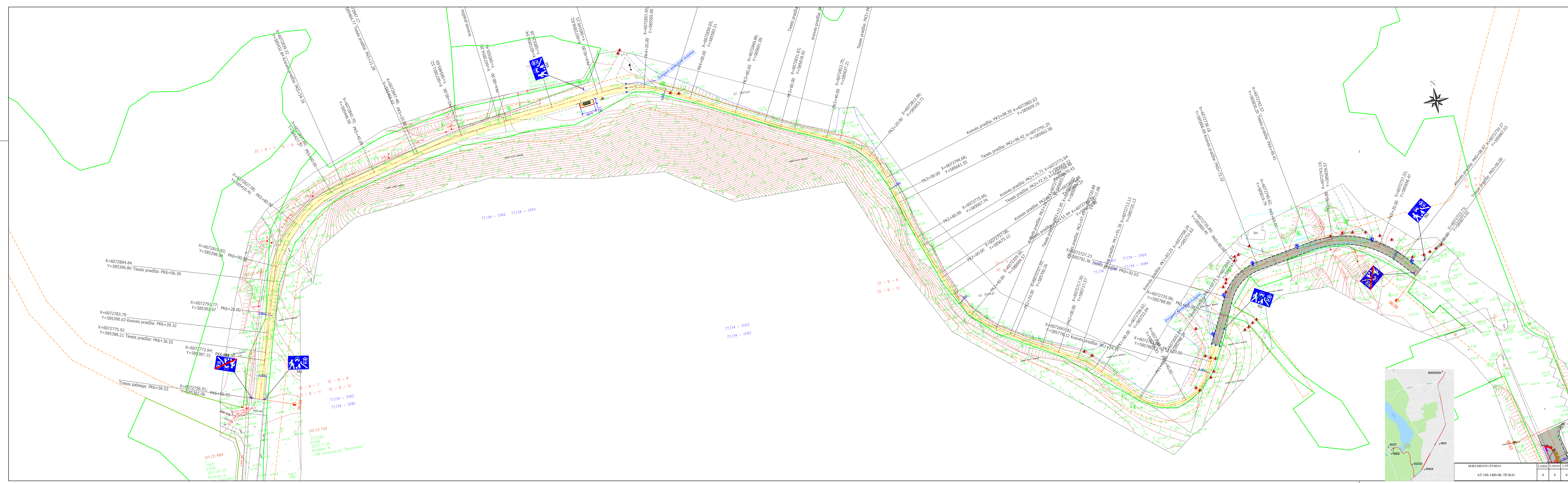


DOKUMENTO ŽYMUO	LAI DA	LAPAS	LAPŲ
AT-18S-1409-00P-B.01	0	5	8



DOKUMENTO ŽYMUO		LAI DA	LAPAS	LAPŲ
AT-18S-1409-0P-B.01		0	6	8





**DETALŪS METADUOMENYS**

<b>Dokumento sudarytojas (-ai)</b>	Vilniaus miesto savivaldybė 188710061, Konstitucijos pr. 3, LT-09601, Vilnius
<b>Dokumento pavadinimas (antraštė)</b>	DĖL DVIRAČIŲ IR PĖSČIŲJŲ TAKO STATYBOS GULBINŲ, ŽALIŲJŲ EŽERŲ IR EUROPOS PARKO GATVIŲ ATKARPOSE, VILNIUJE, STATYBOS PROJEKTO, PRITARIMO PROJEKTINIAMS PASIŪLYMAMS
<b>Dokumento registracijos data ir numeris</b>	2021-02-15 Nr. A51-14431/21(3.3.2.26E-VMA)
<b>Dokumento gavimo data ir dokumento gavimo registracijos numeris</b>	–
<b>Dokumento specifikacijos identifikavimo žymuo</b>	ADOC-V1.0
<b>Parašo paskirtis</b>	Pasirašymas
<b>Parašą sukūrusio asmens vardas, pavardė ir pareigos</b>	Mindaugas Pakalnis, Vyriausiojo miesto architekto skyriaus vedėjas, Vyriausiojo miesto architekto skyrius
<b>Sertifikatas išduotas</b>	MINDAUGAS,PAKALNIS LT
<b>Parašo sukūrimo data ir laikas</b>	2021-02-15 18:22:18 (GMT+02:00)
<b>Parašo formatas</b>	XAdES-T
<b>Laiko žymoje nurodytas laikas</b>	2021-02-15 18:22:32 (GMT+02:00)
<b>Informacija apie sertifikavimo paslaugų teikėją</b>	EID-SK 2016, AS Sertifitseerimiskeskus EE
<b>Sertifikato galiojimo laikas</b>	2020-11-03 20:19:13 – 2025-11-02 23:59:59
<b>Informacija apie būdus, naudotus metaduomenų vientisumui užtikrinti</b>	"Registravimas" paskirties metaduomenų vientisumas užtikrintas naudojant "RCSC IssuingCA, VI Registru centras - i.k. 124110246 LT" išduotą sertifikatą "Dokumentų valdymo sistema Avilys, Vilniaus miesto savivaldybės administracija, į.k.188710061 LT", sertifikatas galioja nuo 2018-12-27 14:17:37 iki 2021-12-26 14:17:37
<b>Pagrindinio dokumento priedų skaičius</b>	–
<b>Pagrindinio dokumento pridedamų dokumentų skaičius</b>	–
<b>Priedamo dokumento sudarytojas (-ai)</b>	–
<b>Priedamo dokumento pavadinimas (antraštė)</b>	–
<b>Priedamo dokumento registracijos data ir numeris</b>	–
<b>Programinės įrangos, kuria naudojantis sudarytas elektroninis dokumentas, pavadinimas</b>	Dokumentų valdymo sistema „Avilys“, versija 3.5.34
<b>Informacija apie elektroninio dokumento ir elektroninio (-ių) parašo (-ų) tikrinimą (tikrinimo data)</b>	Atitinka specifikacijos keliamus reikalavimus. Visi dokumente esantys elektroniniai parašai galioja (2021-02-15 19:05:45)
<b>Paieškos nuoroda</b>	–
<b>Papildomi metaduomenys</b>	Nuorašą suformavo 2021-02-15 19:05:46 Dokumentų valdymo sistema „Avilys“