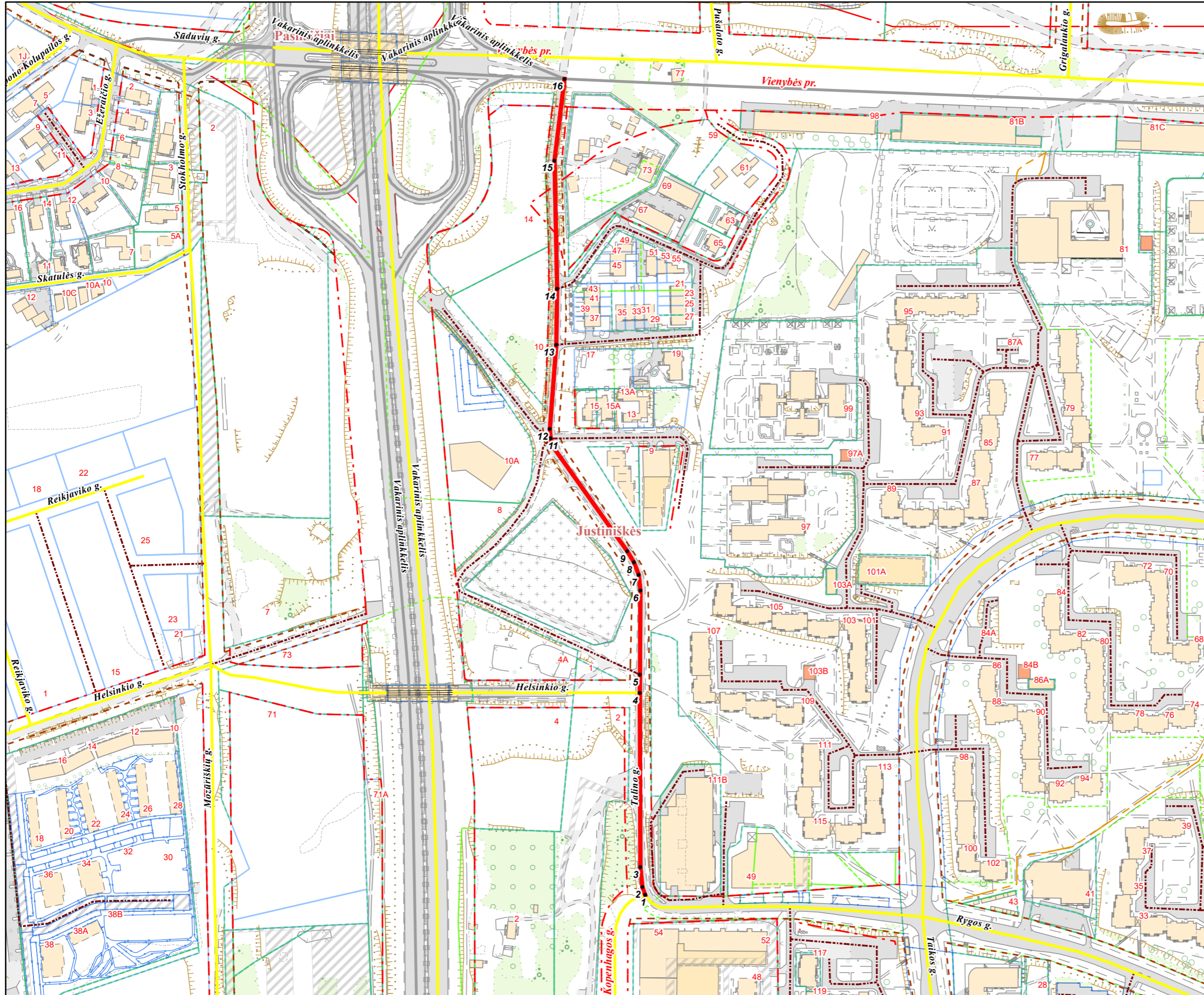


VILNIAUS MIESTO GATVIŲ, SKVERŲ, AIKŠČIŲ IR TILTŲ IŠDĖSTYMO PLANAS M 1:3 000



PAVADINIMŲ GATVĖMS, PASTATAMS, STATINIAMS IR KITIEMS OBJEKTAMS SUTEIKIMO, KEITIMO IR ĮTRAUKIMO Į APSKAITĄ TVARKOS APRAŠO I PRIEDAS

Vilniaus miesto savivaldybės tarybos
2024 m. _____ d. sprendimo Nr. _____
_____ priedas

Kartografinis pagrindas	KDB 500V
Gatvės taškų koordinacių nustatymo būdas	Grafinis

GATVIŲ TAŠKŲ KOORDINACIŲ ŽINIARAŠTIS

Talino g. - taškų Nr. plane 1 - 16

NR.PLANE	X	Y
1	6065406,14	578012,33
2	6065411,96	578010,22
3	6065427,3	578008,69
4	6065559,41	578008,27
5	6065573,2	578008,34
6	6065637,24	578008,69
7	6065649,09	578007,42
8	6065658,41	578003,82
9	6065666,87	577998,74
10	6065744,95	577943,19
11	6065752,42	577940,57
12	6065759,69	577939,96
13	6065823,6	577944,84
14	6065866,03	577945,49
15	6065963,37	577943,51
16	6066025,22	577951,16

PATEIKIA:
Vilniaus miesto savivaldybės administracijos
Žemės administravimo ir GIS poskyrio vedėja