

KOREGUOJAMO DETALIOJO PLANO SUTARTINIAI ŽYMĖJIMAI

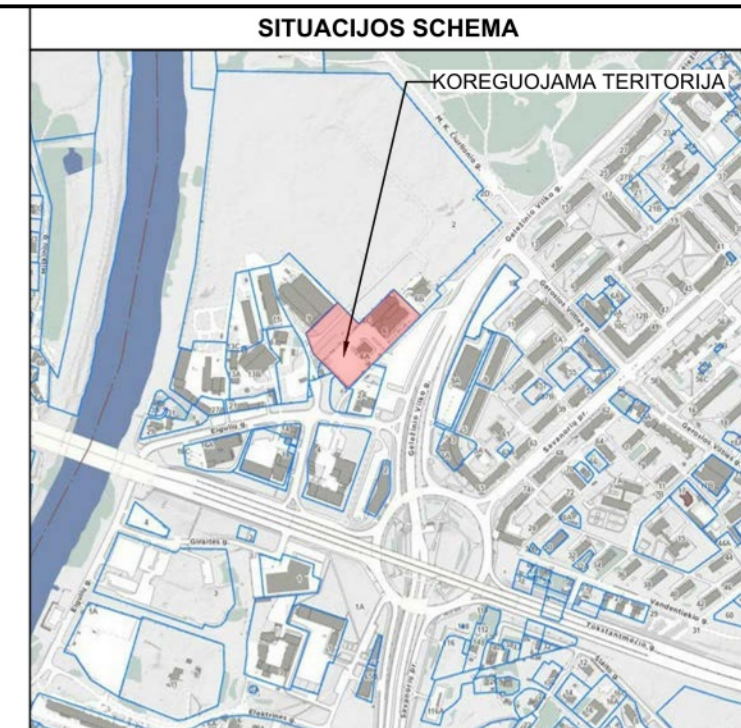
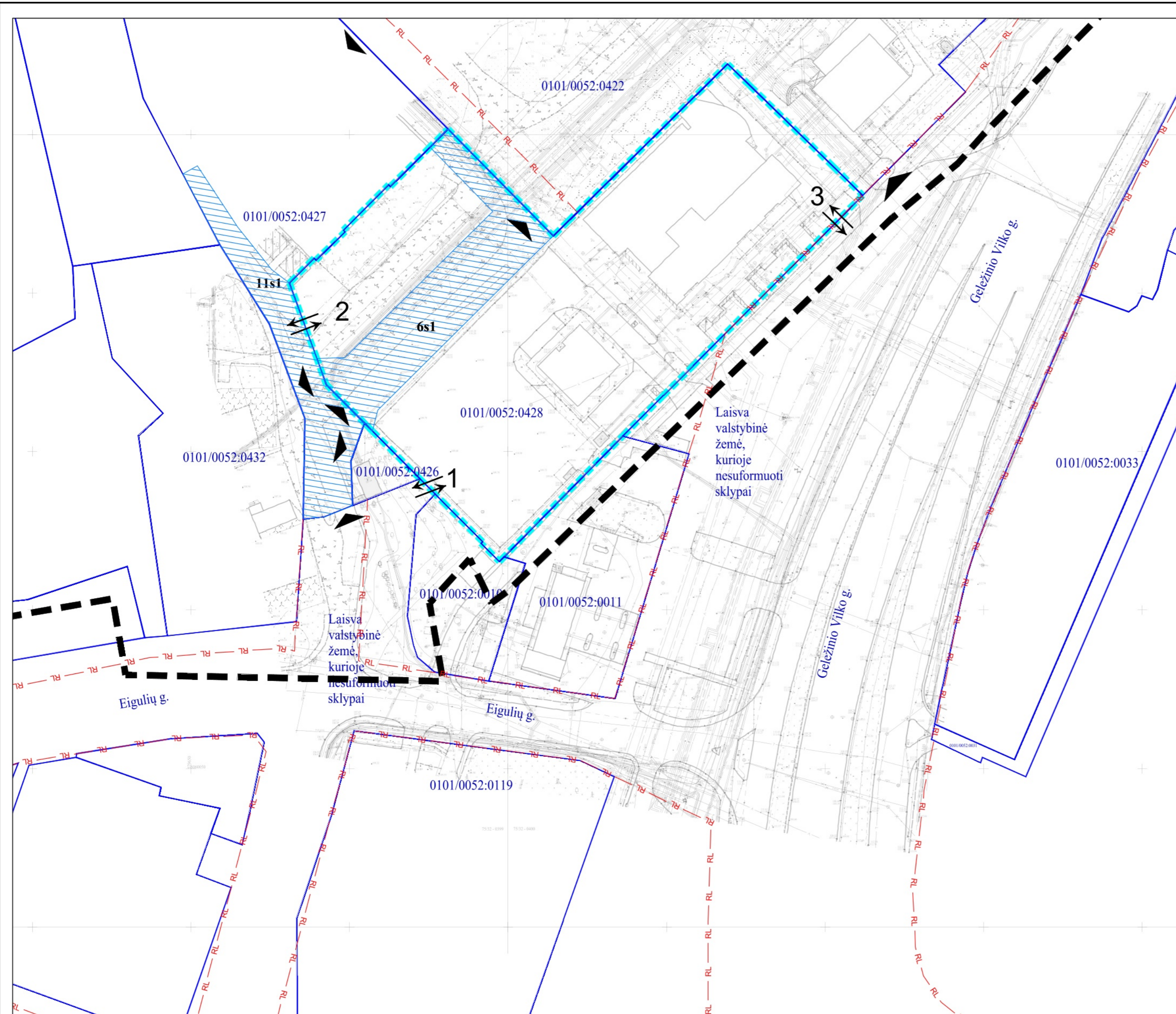
SUTARTINIAI ŽENKLAI		Prioritetinė teritorijos paskirtis	
	Detaliojo plano galimoji riba		Komeracinė
	gatvių raudonosios linijos		Daugiaabotė gyvenamoji
	Esamos sklypų ribos		Infrastruktūros
	Planuojamos sklypų ribos		Bendro naudojimo
	Naikinamos sklypų ribos		Užstatyti leidžiama teritorija
	Užstatymo riba		Esamo užstatymo teritorija
	Reglamentų riba		Servitutas
	Pagrindiniai pėsčiųjų takai		Numatomas švaraus vandens rezervuaras
	Neries upės apsaugos juosta		Įvažiavimo - išvažiavimo vieta
	Grūniamieji statiniai		Esamo įvažiavimo - išvažiavimo vieta
	Dviraičių (Eurovelo) trasa		Planuojamos transformatorių pastatų vietos
	I-a Vingio vandenvietės sanitarinės apsaugos zona		Sklypo Nr.
	II-a Vingio vandenvietės sanitarinės apsaugos zona		Sklypo plotas m²
	Degalinės apsaugos zona		
	80 m atstumas nuo esamo antžeminio suskystintų dujų rezervuaro		

SUTARTINIAI ŽYMĖJIMAI	
	TERITORIJOS, KURIAI KOREGUOJAMI SUSISIEKIMO SPRENDINIAI, RIBA

Atestato Nr. - Rengėjas: **ARCHUS** +370 615 28588 info@archus.lt

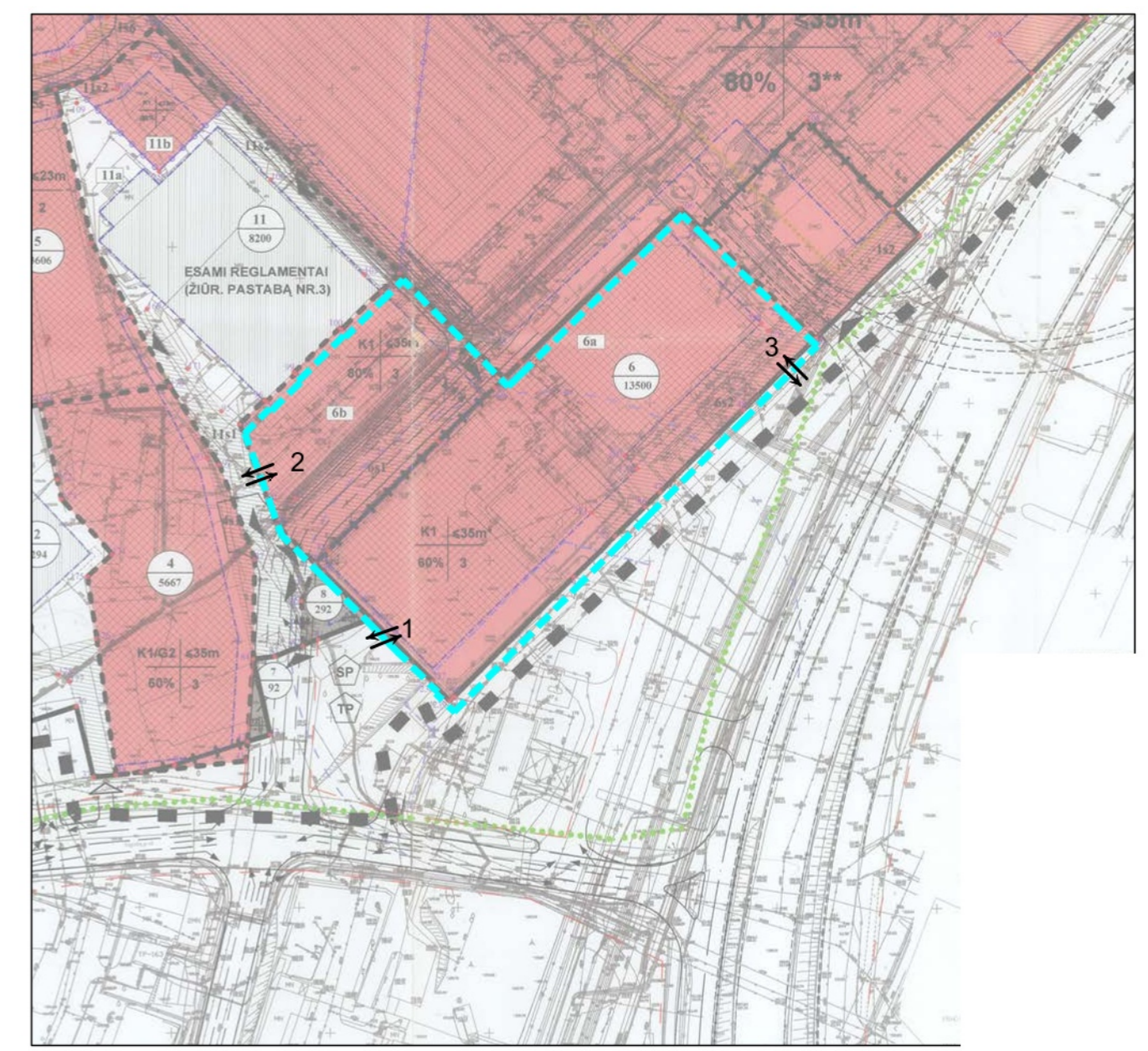
Citystreet

Projekto pavadinimas: SKLYPŲ GELEŽINIO VILKO G. 2 DETALIOJO PLANO SUSISIEKIMO SPRENDINIŲ KOREGAVIMAS SKLYPE GELEŽINIO VILKO G. 6 (kad. Nr. 0101/0052:428)	
Brėžinys: KOREGUOJAMA DETALIOJO PLANO TERITORIJA	Mastelis 1:2500
Projekto numeris: A 23/05-3	Lapo formatas A3



Planuojami trys įvažiavimai / išvažiavimai:

- Sklypo įvažiavimas / išvažiavimas Nr. 1 – visomis kryptimis;
- Sklypo įvažiavimas / išvažiavimas Nr. 2 – visomis kryptimis;
- Sklypo įvažiavimas / išvažiavimas Nr. 3 – visomis kryptimis.



PASTABOS:

1. Sklypų Geležinio Vilko g. 2 detaliojo plano koregavimo sprendiniai taikomi tik žemės sklypai, esančiam Geležinio Vilko g. 6, Vilniuje (kad. Nr. 0101/0052:428);
2. Sklypų Geležinio Vilko g. 2 detaliojo plano koregavimo sprendiniai: planuojamos papildomos autotransporto įvažiavimo / išvažiavimo vietos (iš) sklypą (sklypo) kad. Nr. 0101/0052:428;
3. Įvažiavimai / išvažiavimai iš servituto 6s1 į likusią sklypo dalį numatomi statybos projekto metu;
4. Statybos projektų metu, atsižvelgiant į statinių išdėstymo vietą sklype, įvažiavimų vietas galima nežymiai koreguoti išlaikant saugias eismo sąlygas;
5. Sklypų Geležinio Vilko g. 2 detaliojo plane nustatyti privalomieji ir kitų teritorijos tvarkymo ir naudojimo režimo reikalavimai (sklypo naudojimo būdas, pastatų aukštis, sklypo užstatymo tankis, intensyvumas, statybos zona ir kt.) nekeičiami;
6. Planuojamų įvažiavimų / išvažiavimų pločiai, bei kiti parametrai, automobilių eismo organizavimo principai sklypo ribose, už detaliojo plano ribos ir laisvoje valstybinėje žemėje, bus nustatomi statybos projekto metu. Statybos projektų metu turi būti gauti teisės aktuose numatyti rašytiniai sutikimai, bei kiti dokumentai, būtini įvažiavimų įrengimui;
7. Detaliojo plano sprendiniai nepažeidžia trečiųjų asmenų interesų;
8. Žemės sklypo savininkas prisiima atsakomybę dėl galimų transporto spūsčių žemės sklypo viduje, kurios gali kilti dėl planuojamų įvažiavimų / išvažiavimų.
9. Įvažiavimas / išvažiavimas Nr. 3 per Statinį - Automobilių stovėjimo aikštelę, unikalus Nr. 4400-2505-7998, galimas tik gavus šios aikštelės savininko sutikimą.

SUTARTINIAI ŽYMĖJIMAI	
	SKLYPŲ GELEŽINIO VILKO G. 2 DETALIOJO PLANO RIBA
	TERITORIJOS, KURIAI KOREGUOJAMI SUSISIEKIMO SPRENDINIAI, RIBA
	ŽEMĖS SKLYPŲ RIBA
	GATVIŲ RAUDONOSIOS LINIJOS
	AKŠČIAU SUPLANUOTOS KELIO SERVIDUTAS / SERVIDUTO NUMERIS
	ANKŠČIAU SUPLANUOTOS SKLYPO ĮVAŽIAVIMO / IŠVAŽIAVIMO VIETOS
	PLANUOJAMA SKLYPO ĮVAŽIAVIMO / IŠVAŽIAVIMO VIETA, KRYPTIS IR NUMERIS

Atestato Nr. Rengėjas:

+370 615 28588
info@archus.lt

Projekto pavadinimas: SKLYPŲ GELEŽINIO VILKO G. 2 DETALIOJO PLANO SUSISIEKIMO SPRENDINIŲ KOREGAVIMAS SKLYPE GELEŽINIO VILKO G. 6 (kad. Nr. 0101/0052:428)	
Šrėžnys: PLANUOJAMI SKLYPO ĮVAŽIAVIMAI / IŠVAŽIAVIMAI	Mastelis: 1:2500
Projekto numeris: A 23/05-3	Lapo formatas: A3