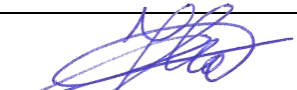
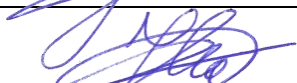


Projektuotojas:

INFRASTRUKTŪROS PROJEKTAS
MARTYNO JUCEVIČIAUS INDIVIDUALI VEIKLA, PAŽYMO NR. 750239
+37069388007, martynas@infrastrukturosprojektas.lt

Statytojas (Užsakovas)	Vilniaus miesto savivaldybė
Objektas	„Susisiekimo komunikacijų, privažiavimo kelio prie sklypo, adresu Juodasis kel. 79N, Vilnius, statybos projektas “
Statinio adresas	Juodasis kel. Vilniaus m.
Statybos rūšis	Naujo statinio statyba
Statinio paskirtis	Susisiekimo komunikacijos
Projekto stadija	Projektiniai pasiūlymai
Statinio kategorija	Nesudėtingas, II gr.
Projekto dalis	Susisiekimo dalis
Leidimas	0 leidimas
Tomo numeris	I
Tomo žymuo	IP31-TDP-S
Data	2020-09

Pareigos	Vardas, pavardė, atestato Nr.	Parašas
Projekto vadovas	Martynas Jucevičius 37388	
Projekto dalies vadovas	Martynas Jucevičius 35612	

Vilnius, 2020

BYLOS S DOKUMENTŲ ŽINIARAŠTIS

DOKUMENTO ŽYMUO	LAPŲ SK.	LAIDA	PAVADINIMAS	PASTABOS	PSL. NR.
TEKSTINĖ DALIS					
IP31-01-PP-S.BDŽ	1	0	Bylos dokumentų žiniaraštis		2
IP31-01-PP-S.AR	16	0	Aiškinamasis raštas		3
GRAFINĖ DALIS					
IP31-01-PP-S-B.01	3	0	Dangų planas M1:500		19
IP31-01-PP-S-B.02	2	0	Skersiniai pjūviai M1:50		22
PRIDEDAMI DOKUMENTAI					
	1	0	Topografinė nuotrauka		24
	1	0	Kvalifikacijos atestato kopija		25
	2	0	Prisijungimo prie susisiekimo komunikacijų sąlygos 202004-02 Nr. 20/1247		26
	3	0	Inžinerinio statinio projektinių pasiūlymų rengimo užduotis 2020-08-06 Nr. A358-49/20(2.9.4.5E-INF)		28
	3	0	Vilniaus miesto savivaldybės administracijos infrastruktūros skyriaus įgaliojimas		31

INFRASTRUKTŪROS PROJEKTAS MARTYNO JUCEVIČIAUS INDIVIDUALI VEIKLA. PAŽYMOŠ NR. 750239 www.infrastrukturosprojektas.lt +37069388007				<i>Objektas:</i> „Susisiekimo komunikacijų, privažiavimo kelio prie sklypo, adresu Juodasis kel. 79N, Vilnius, statybos projektas“		
	Pareigos	V. Pavardė	Parašas	Data	<i>Dokumento pavadinimas:</i>	<i>Laida</i>
	35612	PDV	M. Jucevičius	2020-09	Bylos dokumentų sudėties žiniaraštis	0
<i>Etapas</i>	<i>Statytojas:</i>				<i>Dokumento indeksas:</i>	<i>Lapas</i>
PP	Vilniaus miesto savivaldybė				IP31-01-PP-S.BDŽ	1
						1

TURINYS

1.	BENDRIEJI DUOMENYS	2
2.	PROJEKTINIŲ PASIŪLYMŲ RENGIMO DOKUMENTAI	2
3.	ESAMA PADĖTIS	5
4.	ATITIKTIS TERITORIJŲ PLANAVIMO DOKUMENTAMS	6
4.1.	Projektuojamo privažiavimo kelio atitiktis šiuo metu galiojančiam 2007 m. Vilniaus miesto bendrojo plano sprendiniams	6
4.2.	Projektuojamo privažiavimo kelio atitiktis Vilniaus miesto dviračių trasų specialiajam planui	8
4.3.	Projektuojamo privažiavimo kelio atitiktis naujų transporto rūšių diegimo Vilniaus mieste specialiajam planui	9
4.4.	Projektuojamo privažiavimo kelio atitiktis šiuo metu rengiamam Vilniaus miesto savivaldybės teritorijos bendrajam planui iki 2030 m	10
4.5.	RELJEFO ANALIZĖ IR PASIŪLYMAI	13
5.	PROJEKTINIAI SPRENDINIAI	13
5.1.	ŽEMĖS SANKASA	13
5.2.	PLANAS	13
5.3.	IŠILGINIS PROFILIS	14
5.4.	SKERSINIAI PROFILIAI	14
5.5.	KELIO DANGOS KONSTRUKCIJA	14
5.6.	KELIO APSTATYMAS IR SAUGAUS EISMO ORGANIZAVIMAS	15
5.7.	INŽINERINIAI TINKLAI GATVĖS ZONOJE	15
5.8.	APŠVIETIMO TINKLAI	15
5.9.	VANDENS NUBĖGIMO ĮRENGINIAI. LIETAUS VANDENS TVARKYMO PASIŪLYMAI	15
5.10.	ŽELDINIŲ BŪKLĖS VERTINIMAS, APŽELDINIMO PASIŪLYMAI	16

	INFRASTRUKTŪROS PROJEKTAS <small>MARTYNO JUCEVIČIAUS INDIVIDUALI VEIKLA, PAŽYMO NR. 750239 www.infrastrukturosprojektas.lt +37069388007</small>	<i>Objektas:</i> „Susisiekimo komunikacijų, privažiavimo kelio prie sklypo, adresu Juodasis kel. 79N, Vilnius, statybos projektas“										
	<table border="1" style="width: 100%; border-collapse: collapse;"> <tr> <td style="width: 15%;">Pareigos</td> <td style="width: 20%;">V. Pavardė</td> <td style="width: 20%;">Parašas</td> <td style="width: 45%;">Data</td> </tr> <tr> <td style="text-align: center;">35612</td> <td style="text-align: center;">PDV</td> <td style="text-align: center;">M. Jucevičius</td> <td style="text-align: center;">2020-09</td> </tr> </table>	Pareigos	V. Pavardė	Parašas	Data	35612	PDV	M. Jucevičius	2020-09	<i>Dokumento pavadinimas:</i> Aiškinamasis raštas		<i>Laida</i> 0
Pareigos	V. Pavardė	Parašas	Data									
35612	PDV	M. Jucevičius	2020-09									
<i>Etapas</i>	<i>Užsakovas:</i>		<i>Dokumento indeksas:</i>									
PP	Vilniaus miesto savivaldybė		IP31-01-PP-S.AR									
			<i>Lapas</i>	<i>Lapy</i>								
			1	16								

1. BENDRIEJI DUOMENYS

Projektiniai pasiūlymai parengti vadovaujantis statybos įstatymu ir kitais įstatymais, reglamentuojančiais statinio saugos ir paskirties reikalavimus, teisės aktais, reglamentuojančiais esminius statinio reikalavimus ir statinio techninius parametrus pagal statinių ar statybos produktų charakteristikų lygius ir klases, kitais teisės aktais, teritorijų planavimo ir normatyviniais statybos techniniais dokumentais, normatyviniais statinio saugos ir paskirties dokumentais.

Statinio vieta - Vilniaus m. sav. Juodasis kel. (vietinės reikšmės kelias) yra valstybinėje žemėje, kurioje nesuformuoti žemės sklypai. Statinio paskirtis - susisiekimo komunikacijos. Projektavimo stadija – projektiniai pasiūlymai. Statinio kategorija - nesudėtingas statinys, II gr.. Statybos rūšis – naujo statinio statyba. Statytojas – Vilniaus miesto savivaldybė.

2. PROJEKTINIŲ PASIŪLYMŲ RENGIMO DOKUMENTAI

- 2020-02-12 Statinio vietovės topografinė nuotrauka M1:500
- 2020-09-16 Prisijungimo prie susisiekimo komunikacijų sąlygos Nr. 20/1247
- 2020-08-06 Inžinerinio statinio projektinių pasiūlymų rengimo užduotis Nr. A358-49/20(2.9.4.5E-INF)

IP31-01-PP-S.AR	<i>Lapas</i>	<i>Lapų</i>	<i>Laida</i>
	2	16	0

1 lentelė. Pagrindiniai normatyviniai dokumentai, kuriais vadovaujantis parengtas techninis projektas

Eil. Nr.	Dokumento žymuo	Dokumento pavadinimas
1	2	3
NORMATYVINIAI DOKUMENTAI		
1.	Nr. I-1240	Lietuvos Respublikos statybos įstatymas
2.	Nr. I-1120	Lietuvos Respublikos teritorijų planavimo įstatymas
3.	Nr. I-2223	Lietuvos Respublikos aplinkos apsaugos įstatymas
4.	Nr. VIII-2043	Lietuvos Respublikos saugaus eismo automobilių keliais įstatymas
5.	Nr. V-131	„Saugos ir sveikatos taisyklės statyboje DT 5-00“
6.	Nr. 1116	LR vyriausybė. Nutarimas „Dėl pažeistos žemės rekultivavimo ir derlingojo dirvožemio sluoksnio išsaugojimo“
7.	Nr. D1-193	Želdinių apsaugos, vykdant statybos darbus, taisyklės, patvirtintos Lietuvos Respublikos aplinkos ministro 2010 kovo 15 d. įsakymu
8.	Nr. D1-193	Paviršinių nuotekų tvarkymo reglamentas
9.	Nr. D1-236	Nuotekų tvarkymo reglamentas
10.	1-223	Priešgaisrinės apsaugos ir gelbėjimo departamento prie Vidaus reikalų
11.		ministerijos direktoriaus įsakymas „Bendrosios gaisrinės saugos taisyklės“
12.	STR 1.01.03:2017	Statybos techninis reglamentas „Statinių klasifikavimas“
13.	STR 1.04.04:2017	Statybos techninis reglamentas „Statinio projektavimas, projekto ekspertizė“
14.	STR 1.05.01:2017	Statybos techninis reglamentas „Statybą leidžiantys dokumentai. Statybos užbaigimas. Statybos sustabdymas. Savavališkos statybos padarinių šalinimas. Statybos pagal neteisėtai išduotą statybą leidžiantį dokumentą padarinių šalinimas“
15.	STR 1.06.01:2016	„Statybos darbai. Statinio statybos priežiūra“
16.	STR 1.01.08:2002	Statybos techninis reglamentas „Statinio statybos rūšys“
17.	STR 2.01.01(1):2005	Statybos techninis reglamentas - Esminis statinio reikalavimas. „Mechaninis atsparumas ir pastovumas“
18.	STR 2.01.01(2):1999	Statybos techninis reglamentas „Esminiai statinio reikalavimai. Gaisrinė sauga“
19.	STR 2.01.01(3):1999	Statybos techninis reglamentas „Esminiai statinio reikalavimai. Higiena, sveikata, aplinkos apsauga“
20.	STR 2.01.01(4):2008	Statybos techninis reglamentas „Esminiai statinio reikalavimai. Naudojimo sauga“

IP31-01-PP-S.AR	<i>Lapas</i>	<i>Lapų</i>	<i>Laida</i>
	3	16	0

21.	STR 2.01.01(5):2008	Statybos techninis reglamentas „Esminis statinio reikalavimas. Apsauga nuo triukšmo“
22.	STR 2.01.01(6):2008	Statybos techninis reglamentas „Esminis statinio reikalavimas. Energijos taupymas ir šilumos išsaugojimas“
23.	STR 1.02.06:2012	„Statybos techninės veiklos pagrindinių sričių vadovų kvalifikaciniai reikalavimai, atestavimo ir teisės pripažinimo tvarkos aprašas“
24.	STR 2.03.01:2001	Statybos techninis reglamentas „Statiniai ir teritorijos. Reikalavimai žmonių su negalia reikmėms“
25.	STR 1.01.04:2015	„Statybos produktų, neturinčių darnųjų techninių specifikacijų, eksploatacinių savybių pastovumo vertinimas, tikrinimas ir deklaravimas. Bandymų laboratorijų ir sertifikavimo įstaigų paskyrimas. Nacionaliniai techniniai įvertinimai ir techninio vertinimo įstaigų paskyrimas ir paskelbimas“
26.	KTR 1.01:2008	Kelių techninis reglamentas „Automobilių keliai“
27.	STR 2.06.04:2014	Statybos techninis reglamentas „Gatvės ir vietinės reikšmės keliai. Bendrieji reikalavimai“
28.	KPT SDK 19	Automobilių kelių standartizuotų dangų konstrukcijų projektavimo taisyklės
29.	ĮT ŽS 17	Automobilių kelių žemės darbų atlikimo ir žemės sankasos įrengimo taisyklės
30.	KPT VNS 16	Automobilių kelių vandens nuleidimo sistemų projektavimo taisyklės
31.	R IGGT 15	Statybos rekomendacijos „Automobilių kelių inžinerinių geologinių ir geotechninių bei statinio tyrimų rekomendacijos“
32.	R 36-01: 2003	Statybos rekomendacijos „Automobilių kelių sankryžos“
33.	R ISEP 10	Inžinerinių saugaus eismo priemonių projektavimo ir naudojimo rekomendacijos
34.	TRA SBR 19	Automobilių kelių nesurištųjų mišinių ir gruntų, naudojamų sluoksniams be rišiklių, techninių reikalavimų aprašas
35.	ĮT SBR 19	Automobilių kelių dangos konstrukcijos sluoksnių be rišiklių įrengimo taisyklės
36.	TRA UŽPILDAI 19	Automobilių kelių užpildų techninių reikalavimų aprašas
37.	LST 1516:2015	Lietuvos standartas „Statinio projektas. Bendrieji įforminimo reikalavimai“
38.	LST 1569:2012	Lietuvos standartas „Statinio projektas. Lauko inžinerinių tinklų grafiniai ženklai“
39.	Nr. 3-83	Kelio ženklų įrengimo ir vertikaliojo ženklinimo taisyklės
40.	ĮT VŽ 14	Automobilių kelių vertikaliųjų kelio ženklų įrengimo taisyklės

IP31-01-PP-S.AR	Lapas	Lapy	Laida
	4	16	0

41.	PĪT KŽA 08	Kelio ženklų atramų parinkimo, projektavimo ir įrengimo taisyklės
42.	KET	Kelių eismo taisyklės

Pastaba: Taip pat gali būti naudojami ir kiti šioje lentelėje nepaminėti lygiaverčiai norminiai dokumentai, standartai, užtikrinantys tą pačią kokybę.

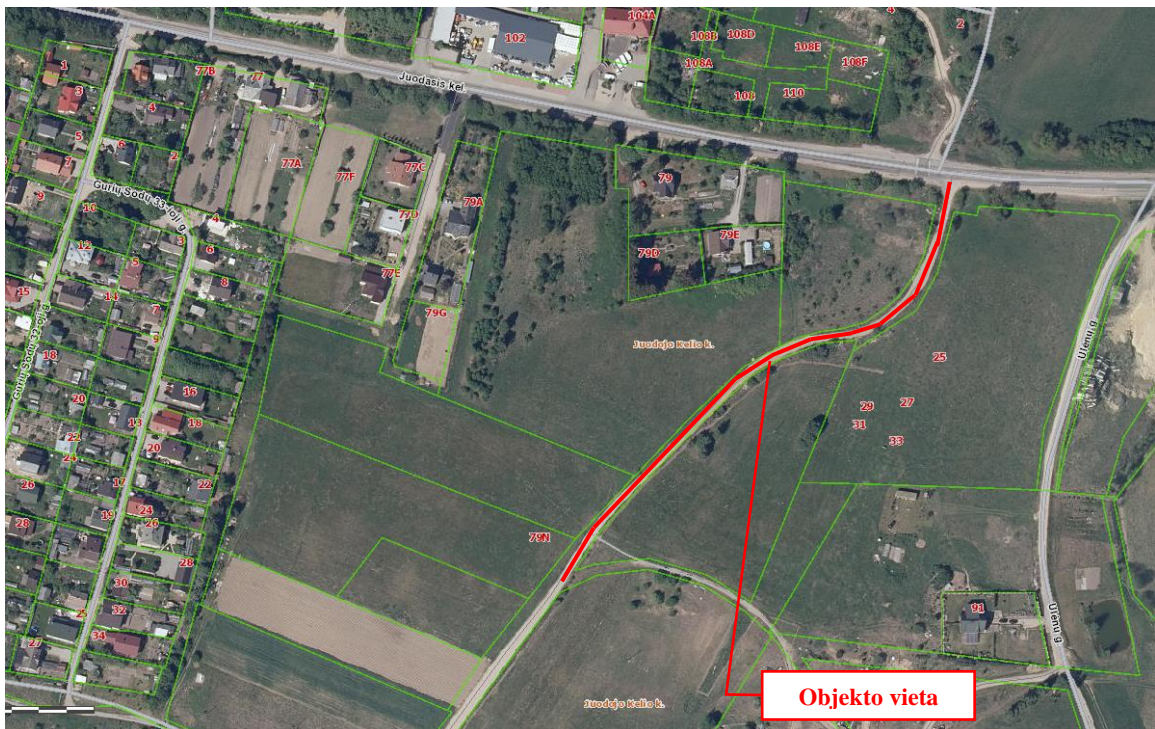
3. ESAMA PADĖTIS

Projektuojamas objektas yra Vilniaus m. sav., Juodasis kel.. Esamas vietinės reikšmės kelias nutiestas valstybinėje žemėje, kurioje nesuformuoti žemės sklypai.

Esama kelio danga – žvyras. Esama danga duobėta, vietomis provėžuota, pažeista išplovų. Nėra tinkamų skersinių nuolydžių ir vietomis paviršinis vanduo negali pasišalinti nuo važiuojamosios dalies į pakeles, todėl neužtikrinamas patogus ir saugus privažiavimo prie privačių žemės sklypų.

Šalia kelio auga pavieniai medžiai ir krūmynai. Važiuojamosios dalies plotis kartu su kelkraščiais yra nepastovus ir svyruoja nuo 3,14 m iki 3,45 m.

Didžiojoje dalyje kelias yra iškasoje, t.y. žemiau pakelėse esančio žemės paviršiaus.



1 pav. Vietovės schema

IP31-01-PP-S.AR	Lapas	Lapy	Laida
	5	16	0

4. ATITIKTIS TERITORIJŲ PLANAVIMO DOKUMENTAMS

Nagrinėjamoje teritorijoje šiuo metu galioja šie teritorijų planavimo dokumentai:

1. *Vilniaus miesto savivaldybės teritorijos bendrasis planas iki 2015 m., patvirtintas Vilniaus miesto savivaldybės tarybos 2007 m. vasario 14 d. sprendimu Nr. 1-1519;*
2. *Vilniaus miesto dviračių trasų specialusis planas (patvirtinta Vilniaus m. savivaldybės tarybos 2014 m. gegužės 28 d. sprendimu Nr. 1-1856.*
3. *Naujų transporto rūšių diegimo Vilniaus mieste specialusis planas*

Nagrinėjamoje teritorijoje šiuo metu rengiami šie teritorijų planavimo dokumentai:

4. *Vilniaus miesto savivaldybės teritorijos bendrasis planas iki 2030 m..*

4.1. Projektuojamo privažiavimo kelio atitikties šiuo metu galiojančiam 2007 m. Vilniaus miesto bendrojo plano sprendiniams

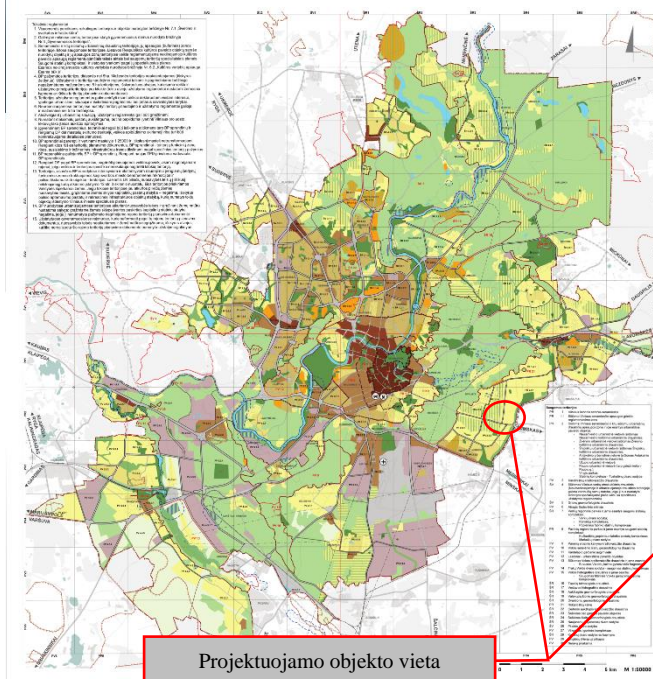
<p>Vilniaus miesto savivaldybės teritorijos bendrasis planas iki 2015 m., patvirtintas Vilniaus miesto savivaldybės tarybos 2007 m. vasario 14 d. sprendimu Nr. 1-1519</p>	
<p>9. Susisiekimo sistema 9.1. Susiekimo tinklo plėtra iki 2015 m.</p>	
<p style="text-align: center;">Projektuojamo objekto vieta</p>	<p>Projektiniai sprendiniai neprieštaruoja detaliojo plano sprendiniams, projektuojamo objekto teritorijoje Susiekimo tinklo plėtra nenumatoma.</p>

IP31-01-PP-S.AR	Lapas	Lapų	Laida
	6	16	0

Pagrindinis brėžinys



VILNIAUS MIESTO SAVIVALDYBĖS TERITORIJOS BENDRASIS PLANAS IKI 2015 METŲ
PAGRINDINIS BRĖŽINYS



Projektuojamo objekto vieta



Privažiavimo
kelio prie žemės
sklypo adresu
Juodasis kel.
79N, Vilnius
projektiniai
sprendiniai
įgyvendinami
infrastruktūrai
skirtoje
teritorijoje

SUTARTINIAI ŽENKLAI

- | | | |
|---|---|---|
| <ul style="list-style-type: none"> Senamiestis Miesto centras, svarbiausi lokali centrai Rajonų centrai ir kitos mišrios didelio užstatymo intensyvumo teritorijos Intensyviaus užstatymo gyvenamosios teritorijos Vidutinio užstatymo intensyvumo gyvenamosios teritorijos Mažo užstatymo intensyvumo gyvenamosios teritorijos Sodininkų bendrijų teritorijos, konvertuojamos į mažo užstatymo intensyvumo gyvenamosias teritorijas Sodininkų bendrijų teritorijos Teritorijos visuomenės poreikiams, specializuotos ir kompleksų teritorijos Teritorijos visuomenės poreikiams, specializuotos ir kompleksų teritorijos su dideliu želdinių kiekiu Infrastruktūros teritorijos | <ul style="list-style-type: none"> Verslo, gamybos, pramonės teritorijos Intensyviai naudojami įrengiami želdynai Ekstensyviai naudojami įrengiami želdynai Mūšai ir miškingos teritorijos Terminuoti iki 2015 m. žemės ūkio ir kitos neužstatytos teritorijos Vandens Vandenvietės Vilniaus miesto vandentvirklių sanitarinės apsaugos zonos 2-oji juosta Vilniaus pilų, vadinamųjų kalėjimo rezervato teritorijos Naujosios ilkosenos (išvalgytų nuotekų) ilkoseny telkiniai ir nuotekų ilkoseny prognozinių ilkeklių plotai Nagrinėjamos rajonai ir jų ribos | <ul style="list-style-type: none"> Vilniaus m. savivaldybės ribos Vilniaus senamiestio ribos Sušlamos Vilniaus senamiestio apsaugos griežta reglamentavimo zona Saugomos teritorijos Esama triukšmo zona PERSPEKTYVINĖ triukšmo zona A, B, C kategorijų gatvės ir kitos gatvės, kuriomis organizuojamas visuomeninio transporto eismas Gatvių alternatyviosios tramos Užmiečio kelias Užmiečio kelių perspektyvinės tramos Geležinkeliai Planuojama geležinkelio linija |
|---|---|---|

IP31-01-PP-S.AR

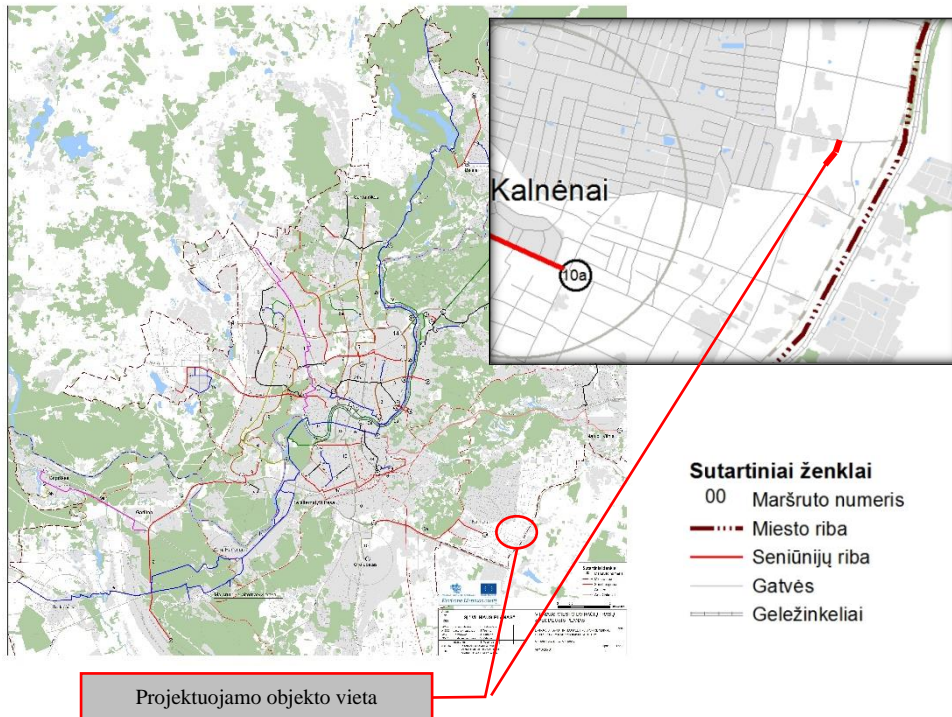
Lapas	Lapų	Laida
7	16	0

4.2. Projektuojamo privažiavimo kelio atitiktis Vilniaus miesto dviračių trasų specialiajam planui

Vilniaus miesto dviračių trasų specialusis planas (patvirtinta Vilniaus m. savivaldybės tarybos 2014 m. gegužės 28 d. sprendimu Nr. 1-1856)

Dviračių takų plėtros tinklo sprendiniai.

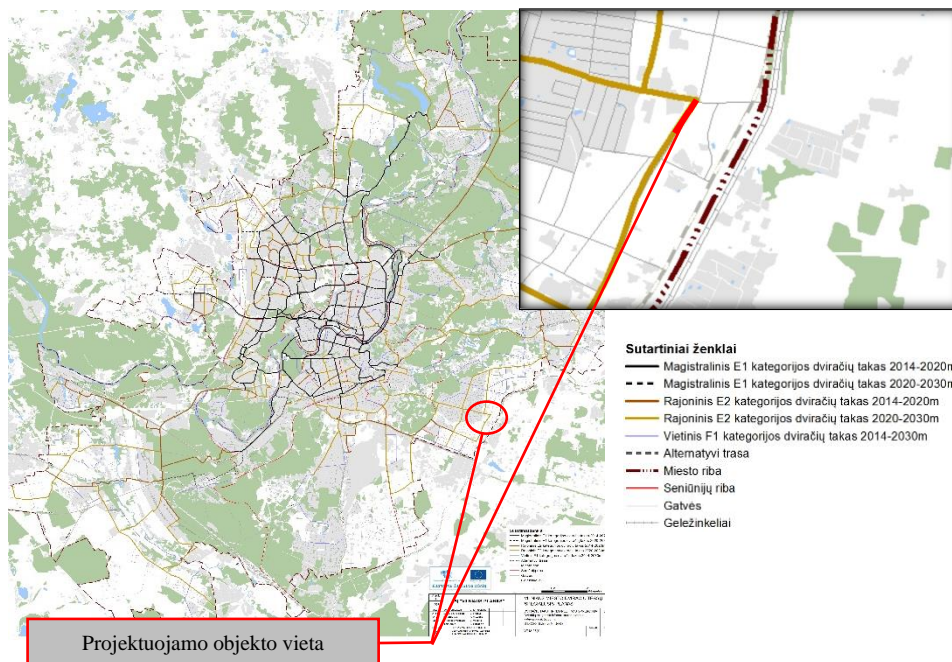
Dviračių takų maršrutinis tinklas iki 2020 m.



Projektuojamo objekto vietoje dviračių takų maršrutų nėra ir plėtra iki 2020 m nenumatoma

Dviračių takų plėtros tinklo sprendiniai.

Dviračių takų tinklo infrastruktūros plėtra ir kategorijos iki 2030 m.

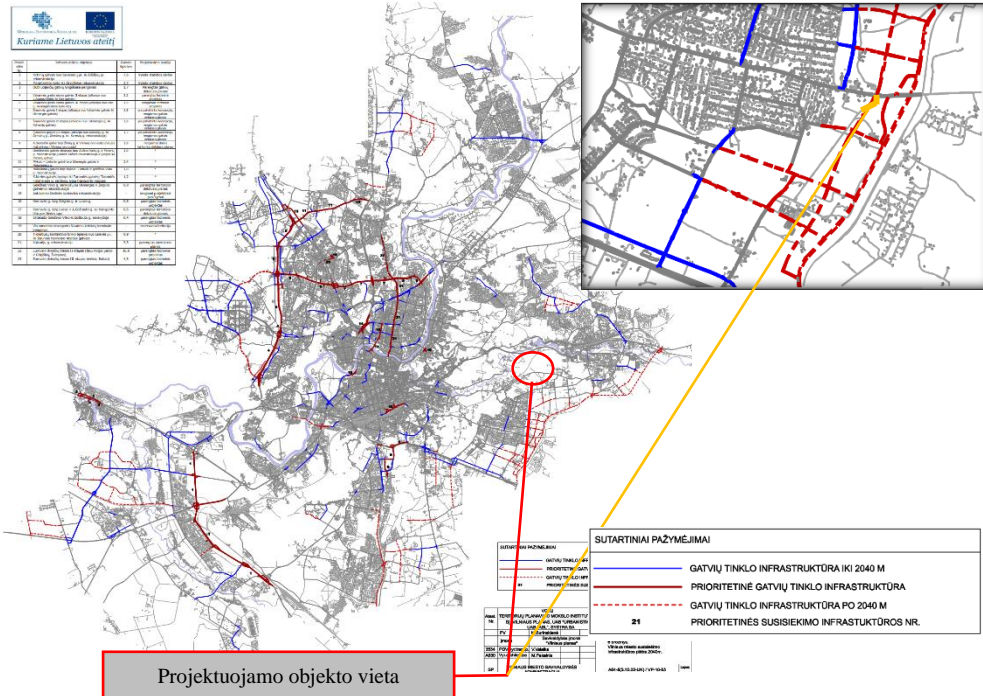


Projektuojamo objekto vietoje iki 2030 m planuojamas įrengti rajoninis E2 kategorijos dviračių takas. Privažiavimo kelias projektuojamas vadovaujantis STR 2.06.04:2014 „Gatvės ir vietinės reikšmės keliai. Bendrieji reikalavimai“ pagal D_s kategorijos gatvei keliamus reikalavimus. Šios kategorijos gatvėje dviračių eismas organizuojamas bendrame raute, todėl projekto sprendiniai neprieštaruja Vilniaus miesto dviračių trasų specialiojo plano sprendiniams.

4.3. Projektuojamo privažiavimo kelio atitiktis naujų transporto rūšių diegimo Vilniaus mieste specialiajam planui

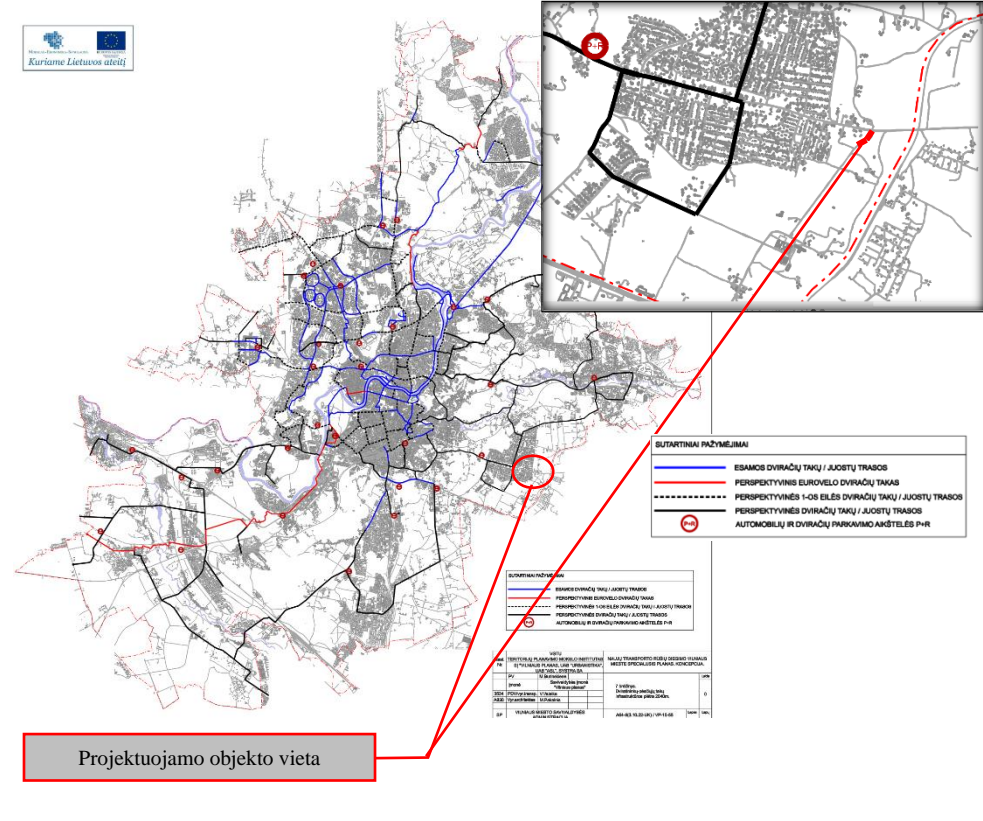
Naujų transporto rūšių diegimo Vilniaus mieste specialusis planas

6 brėžinys. Vilniaus miesto susisiekimo infrastruktūros plėtra 2040 m.



Projektuojamas privažiavimo kelias, kurio trasa sutampa su esama gatve, kerta naujų transporto rūšių diegimo Vilniaus mieste specialiuoju planu numatomą naują gatvę. Naujai planuojama gatvė nepatenka į prioritetinę gatvių tinklo infrastruktūrą, o gatvių tinklo plėtra projektuojamo objekto vietoje numatoma tik po 2040 m.

7 brėžinys. Dviratininkų-pėsčiųjų takų infrastruktūros plėtra 2040 m.

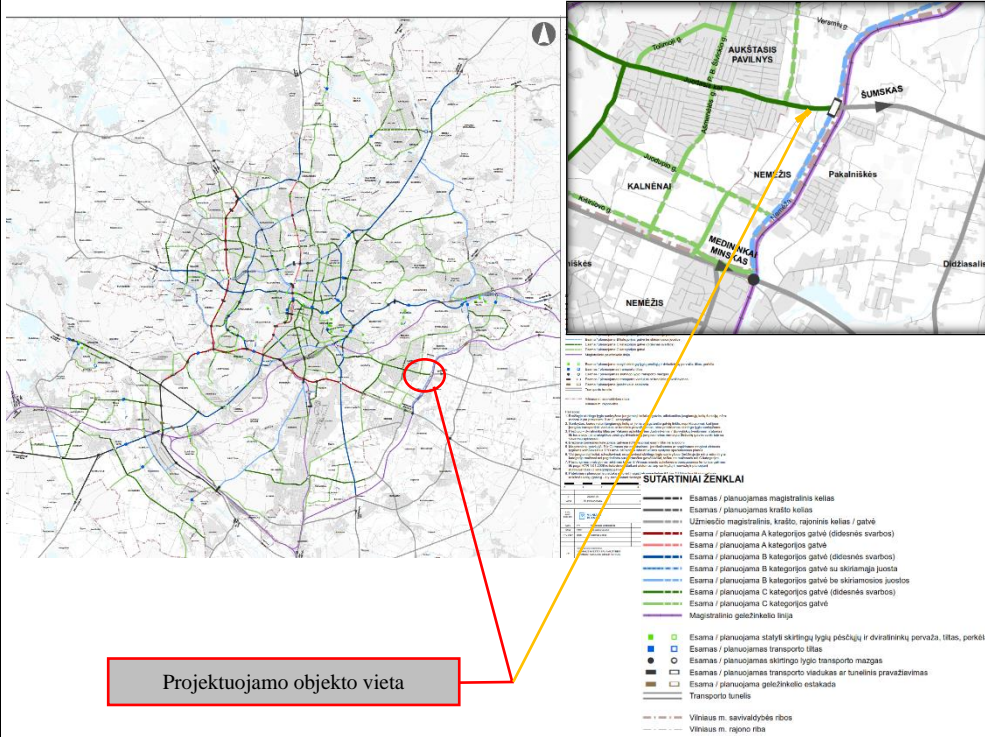


Projektuojamo objekto vietoje esamų dviračių takų/juostų trasų nėra, taip pat nenumatoma ir dviračių takų/juostų plėtra iki 2040 m.

4.4. Projektuojamo privažiavimo kelio atitikties šiuo metu rengiamam Vilniaus miesto savivaldybės teritorijos bendrajam planui iki 2030 m

Vilniaus miesto savivaldybės teritorijos bendrasis planas iki 2030 m

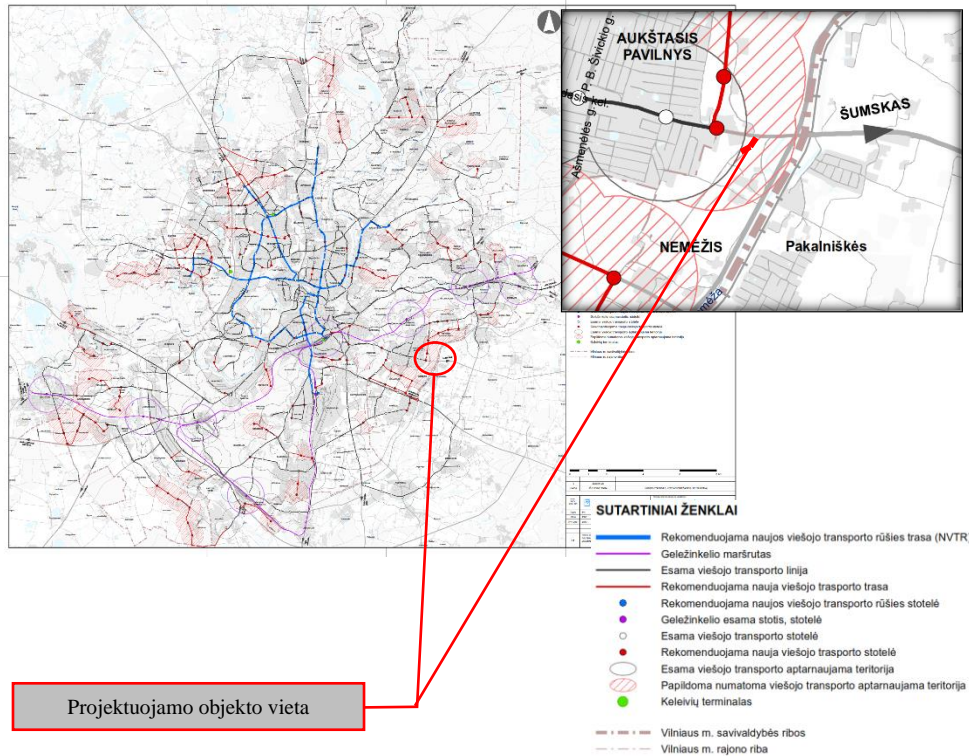
Susisiekimo sistema. Gatvių kategorijų schema.



Projektuojamo objekto vieta

Projektuojamo objekto aplinkoje naujų gatvių neplanuojama.

Susisiekimo sistema. Viešojo transporto maršrutinio tinklo plėtros schema



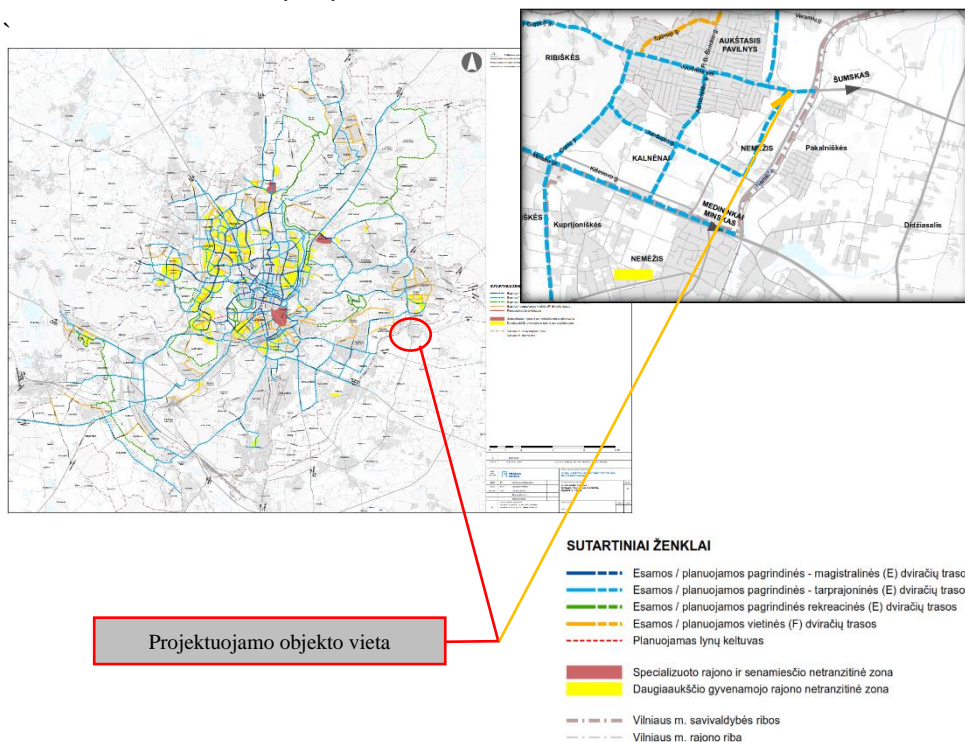
Projektuojamo objekto vieta

Projektuojamas privažiavimo kelias patenka į papildomai numatomą viešojo transporto aptarnaujamą teritoriją. Esamų ir naujų viešojo transporto trasų ir stotelių nenumatoma.

IP31-01-PP-S.AR	Lapas	Lapų	Laida
	10	16	0

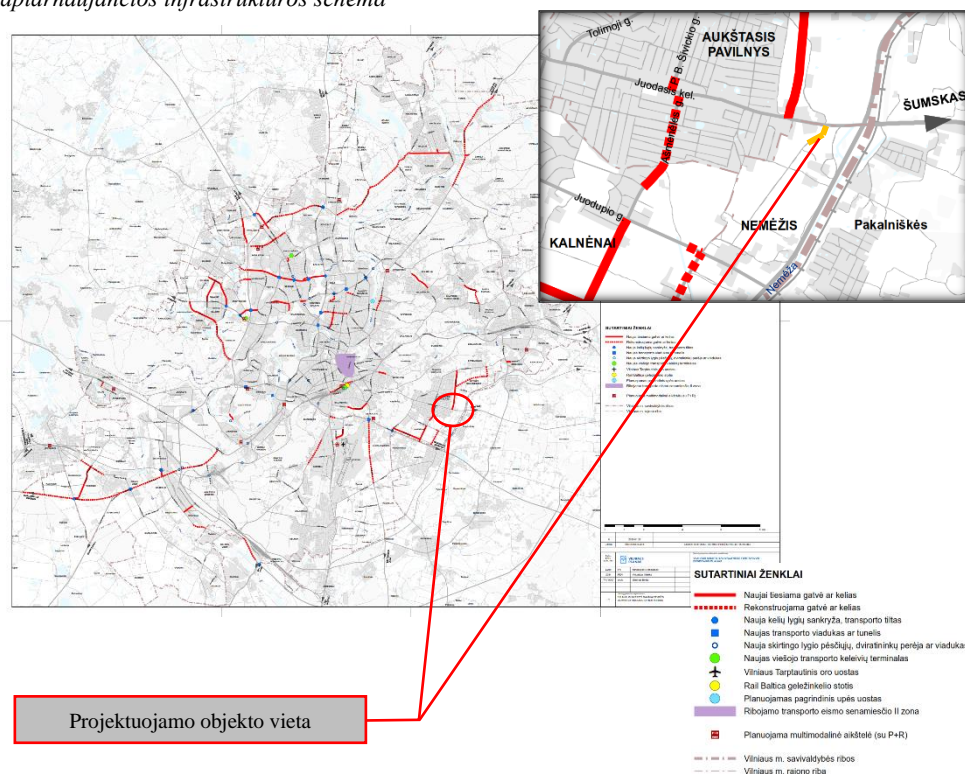
Vilniaus miesto savivaldybės teritorijos bendrasis planas iki 2030 m

Susisiekimo sistema. Dviračių takų tinklo schema



Projektuojamas privažiavimo kelias, kurio trasa sutampa su esama gatve, kerta rengiamu bendroju planu planuojamą pagrindinę-tarprajoninę E kategorijos dviračių trasą. Konkrečiu atveju rengiamo bendrojo plano sprendiniai nesutampa su *Vilniaus miesto dviračių trasų specialiajame plane* numatytais sprendimais, kurie analizuojami 4.2 ir 4.3 skyriuose.

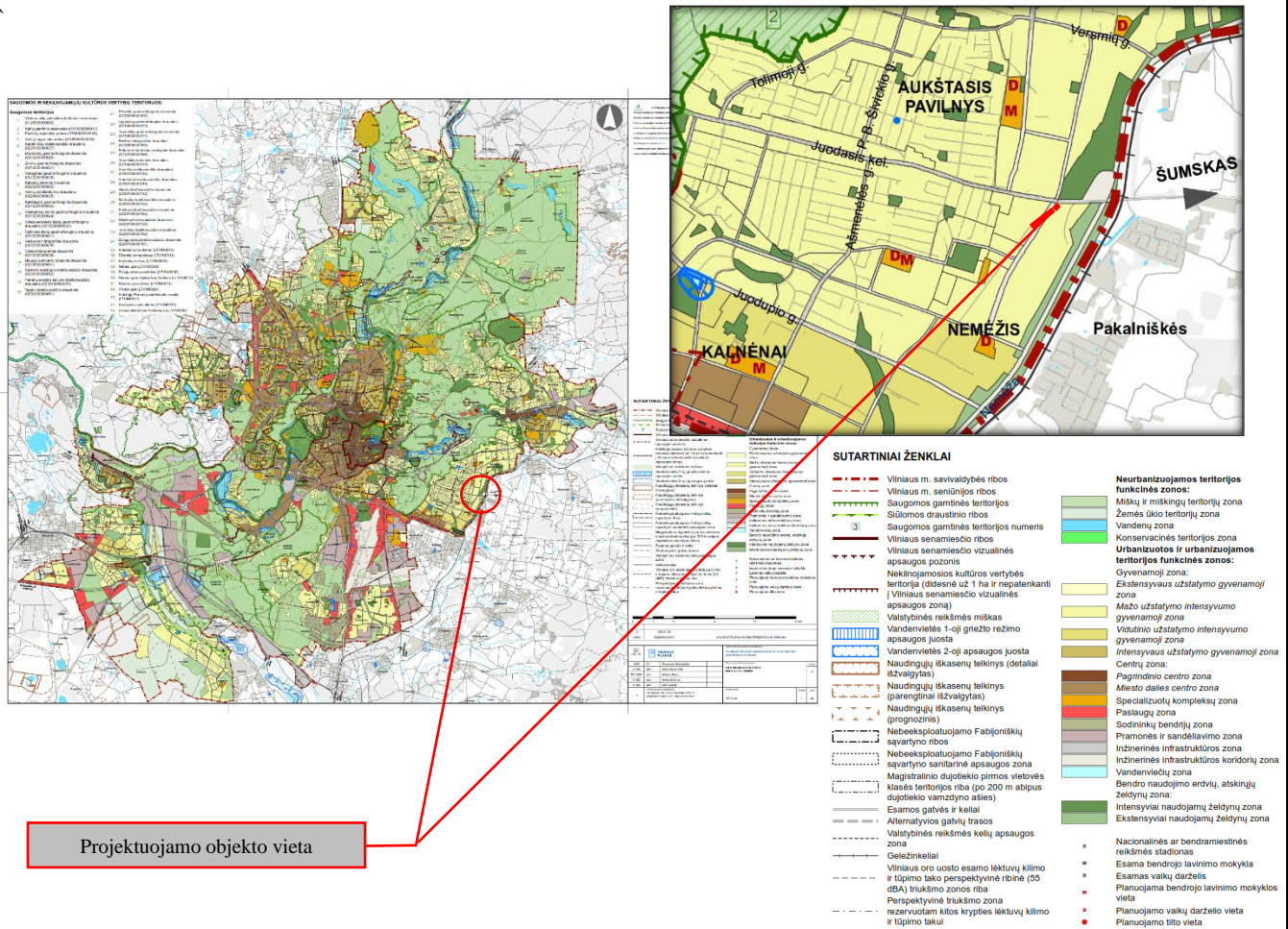
Susisiekimo sistema. Susisiekimo infrastruktūros plėtros iki 2030 m. ir susisiekimo sistemos aptarnaujančios infrastruktūros schema



Projektuojamo privažiavimo kelio vietoje rengiamu bendroju planu iki 2030 m nenumatoma gatvių tinklo plėtra ir gatvėms aptarnauti skirtų inžinerinių statinių (viadukų, tunelių, sankryžų ir pan.) plėtra.

Vilniaus miesto savivaldybės teritorijos bendrasis planas iki 2030 m

Pagrindinis brėžinys



Projektuojamas privažiavimo kelias, kurio trasa sutampa su esama gatve, kerta rengiamu bendroju planu planuojamą inžinerinės infrastruktūros koridorių. Planuojamo koridoriaus trasa numatyta privačiuose žemės sklypuose. Vadovaujantis rengiamo bendrojo plano aiškinamuoju raštu Vilniaus miesto savivaldybė numato privačios žemės sklypų, ar jų dalių paėmimą visuomenės susisiekimo ir inžinerinės infrastruktūros objektams statyti, atsižvelgdama į Savivaldybės sprendimu nustatomus prioritetus, pagal planuojamus prioritetus iki 2030 m. šiame koridoriuje neplanuojama inžinerinės infrastruktūros plėtra, o vadovaujantis galiojančiu *Naujų transporto rūšių diegimo Vilniaus mieste specialiuoju planu* - inžinerinės infrastruktūros plėtra projekto rengimo teritorijoje nenumatoma anksčiau nei po 2040 m, todėl privažiavimo kelio sprendiniai neapriboja galimybės įgyvendinti teritorijų planavimo dokumentais numatomų sprendinių, o sprendžia šiai dienai aktualią problemą – t.y. užtikrina galimybę saugiai ir patogiai privažiuoti prie privataus žemės sklypo adresu Juodasis kel. 79N, Vilnius.

IP31-01-PP-S.AR	Lapas	Lapų	Laida
	12	16	0

4.5. RELJEFO ANALIZĖ IR PASIŪLYMAI

Projektuojamo statinio vietoje reljefas išraiškingas – kalvotas, tolydžiai aukštėjantis pietvakarių kryptimi. Esamo paviršiaus altitudė ruožo pradžioje – 191,78, pabaigoje – 209,16.

Siūloma nekeisti esamo reljefo, o projektuojant kelio išilginį profilį kiek įmanoma labiau jį priartinti prie teritorijos reljefo, užtikrinant landsaftinio planavimo, matomumo ir eismo saugos principus.

5. PROJEKTINIAI SPRENDINIAI

5.1. ŽEMĖS SANKASA

Žemės sankasa įrengiama vadovaujantis IT ŽS 17 „Automobilių kelių žemės darbų atlikimo ir žemės sankasos įrengimo taisyklės“.

Vietose, kuriose sankasa įrengiama žemiau esamo žemės paviršiaus, formuojamas lovyš. Lovio šlaitai kasami 1:0,75 nuolydžiu. Žemės sankasos viršus įrengiamas su 4 % nuolydžiu, nukreiptu link žemės sankasos išorinių kraštų.

Pylimų ir iškasų šlaitai pradami formuoti nuo kelkraščio krašto. Kelkraščių skersinis nuolydis 6,0 %, nukreiptas link sankasos išorinio krašto.

Žemės sankasos šlaitai formuojami 1:1,5 nuolydžiu. Sankasos šlaitai tvirtinami supilant ne plonesnį kaip 0,06 m storio dirvožemio sluoksnį ir apsėjant daugiamete žole.

5.2. PLANAS

Kelio planas projektuojamas kiek įmanoma atkartojant esamą kelio geometriją, vadovaujantis Statybos techniniu reglamentu“, STR 2.06.04:2014 „Gatvės ir vietinės reikšmės keliai. Bendrieji reikalavimai“ pagal Ds kategorijos gatvei keliamus reikalavimus.

Atsižvelgiant į didžioje kelio dalyje nepakankamą valstybinės žemės juostos plotį, esamas privačių žemės sklypų ribas, esamo kelio geometrinius parametrus ir normatyvinių dokumentų reikalavimus siūloma įrengti 5,0 m pločio asfalto dangos kelią su 2 eismo juostomis, kurių plotis – 2,50 m, kelkraščių plotis kintantis, atsižvelgiant į esamą situaciją – nuo 0,25 m iki 0,50 m. Projektinis kelio greitis - 30 km/h.

Eismo juostos danga – asfaltas, kelkraščių danga įrengiama iš nesurištojo mineralinių medžiagų mišinio fr. 0/32.

Projektuojamo kelio ilgis – 320,0 m. Kelio trasą sudaro 6 kreivės ir 8 tiesės. Būdingos ašies ir kitų charakteringų vietų taškų koordinatės parodytos brėžinyje „Dangų planas M1:500“. Dešiniojo posūkio spinduliai nuovažoje į žemės sklypą, kurio adresas Juodasis kel. 79N, Vilnius – 6,0 m.

IP31-01-PP-S.AR	Lapas	Lapy	Laida
	13	16	0

2 lentelė. Pagrindiniai techniniai rodikliai

Pavadinimas	Mato vienetas	Kiekis
1. Keliai (valstybinės ir vietinės reikšmės):		
1.1. Kelio kategorija	IIIv	
1.2. Kelio ilgis	km	0,320
1.3. Eismo juostos plotis	m	2,50
1.4. Važiuojamosios dalies plotis	m	5,0
1.5. Kelkraščių plotis, m	m	2x0,25-0,50
1.6. Kelio plotis (be paplatinimų), m	m	5,50-6,00

5.3. IŠILGINIS PROFILIS

Išilginis profilis projektuojamas atsižvelgiant į vietovės reljefą, geologines, hidrogeologines, klimatinės bei vietos sąlygas, projekcinį greitį.

Išilginis profilis projektuojamas maksimaliai jį priartinant prie teritorijos reljefo, užtikrinant landšaftinio planavimo, matomumo ir eismo saugos principus.

5.4. SKERSINIAI PROFILIAI

Projektuojamas kelias turi dvi eismo juostas. Eismo juostos plotis – 2,50 m, važiuojamosios dalies plotis – 5,00 m. Kelio plotis – 5,50-6,00 m. Dėl vietomis nepakankamo valstybinės žemės juostos pločio, kelkraščių plotis kinta nuo 0,25 m iki 0,50 m.

Važiuojamosios dalies skersinis nuolydis vienslaitis – 3,00% ir nukreiptas link kelkraščio krašto.

Kelkraščių skersinis nuolydis 6,0 %, nukreiptas link sankasos išorinio krašto.

5.5. KELIO DANGOS KONSTRUKCIJA

Kelio dangos konstrukcija parenkama vadovaujantis *Automobilių kelių standartizuotų dangų konstrukcijų projektavimo taisyklėmis*, toliau KPT SDK 19. Priimama, kad kelio dangos konstrukcija įrengiama ant F3 klasės gruntų. Priimta DK 0,1 dangos konstrukcijos klasė. Pagal KPT SDK 19 pateiktą Lietuvos teritorijos kartogravimą (zonavimą) pagal didžiausią įšalo gylį, projektuojamas objektas patenka į zoną, kurioje didžiausias įšalo gylis siekia – $h_z=140,0$ cm. Vadovaujantis KPT SDK 19 6 lentele, kuomet įrengiama DK 0,1 dangos konstrukcijos klasė ant F3 klasės gruntų, šalčiui atsparios dangos konstrukcijos storis yra $0,50h_z = 70,0$ cm.

Projektinės dangos konstrukcijos storis – 70,0 cm, kur:

- apsauginis šalčiui atsparus sluoksnis - 42 cm;
- pagrindo sluoksnis iš nesurištojo mineralinių medžiagų mišinio fr. 0/45 - 20 cm;
- asfalto pagrindo – dangos sluoksnis iš asfaltbetonio AC 16 PD - 8 cm.

Pastaba: kelio dangos konstrukcija tikslinama techninio-darbo projekto rengimo metu, atlikus vietovės, kurioje projektuojamas statinys inžinerinius-geologinius tyrinėjimus.

IP31-01-PP-S.AR	Lapas	Lapy	Laida
	14	16	0

5.6. KELIO APSTATYMAS IR SAUGAUS EISMO ORGANIZAVIMAS

Kelio ženklai ir jų pastatymo vieta nurodyta brėžinyje „Dangų planas M1:500“. Dėl vietomis blogų matomumo sąlygų, kelio geometrijos ir siekiant užtikrinti prasilenkiačių transporto priemonių vairuotojų saugumą siūloma visame ruože apriboti leistiną greitį iki 30 km/h, t.y. iki projekcinio greičio.

Atsižvelgiant į planuojamą transporto sudėtį ir kelio plotį, siūloma keliu uždrausti sunkiasvorio transporto eismą, išskyrus aptarnaujantįjį transportą.

5.7. INŽINERINIAI TINKLAI GATVĖS ZONOJE

Projektuojamą kelią PK 1+07 kerta 10 kV orinė linija.

Projektuojamas kelias PK 1+25 ir PK 1+33, kerta požeminę d600 nuotekų liniją.

Požeminių ir antžeminių komunikacijų apsaugos zonoje, žemės darbus būtina vykdyti rankiniu būdu ir iškvietus komunikacijas eksploatuojančių organizacijų atstovus.

5.8. APŠVIETIMO TINKLAI

Projektuojamo privažiavimo kelio važiuojamąją dalį planuojama apšviesti.

Privažiavimo keliui apšviesti numatoma sumontuoti plienines karštai cinkuotas 6,0 m aukščio atramas su 1,0 m. ilgio gembėmis. Atramos su užmaunamomis gembėmis įstatomos į įrengiamus gelžbetoninius pamatus. Apšvietimo atramos statomos už kelkraščio ribos. Kaip šviesos šaltiniai ant apšvietimo atramų sumontuojami šviesos diodų (LED) šviestuvai. Numatoma sumontuoti ~19W LED šviestuvus. Projektuojamos gatvės apšvietimo atramos numatomos užmaitinti 0,4 kV kabeline linija.

5.9. VANDENS NUBĖGIMO ĮRENGINIAI. LIETAUS VANDENS TVARKYMO PASIŪLYMAI

Projektuojamo statinio vietoje ir aplink jį nėra miesto lietaus nuotekų tinklų, į kuriuos būtų galimybė nuvesti lietaus vandenį. Taip pat atsižvelgiant į tai, kad didžiojoje projektuojamo privažiavimo kelio dalyje yra nepakankamas valstybinės žemės juostos plotis paviršinio lietaus surinkimo grioviams įrengti ir nėra galimybės jo nuvesti į melioracinius griovius ar kitus paviršinius vandens telkinius, siūloma paviršiniam lietaus vandeniui surinkti įrengti infiltracines tranšėjas iš abiejų projektuojamo privažiavimo kelio pusių. Infiltracinės tranšėjos apgaubiamos neaustine geotekstile, kurios 1 m² svoris ne mažesnis kaip 150 g ir užpilamos žvyros skaldele fr. 11/16. Paviršinis lietaus vanduo nuo kelio dangos skersiniais nuolydžiai nutekės link kelkraščių krašto, kur planuojama įrengti infiltracines tranšėjas. Infiltracinėse tranšėjose sukauptas paviršinis lietaus vanduo drenuosis į esamus pagrindo gruntus.

IP31-01-PP-S.AR	Lapas	Lapų	Laida
	15	16	0

5.10. ŽELDINIŲ BŪKLĖS VERTINIMAS, APŽELDINIMO PASIŪLYMAI

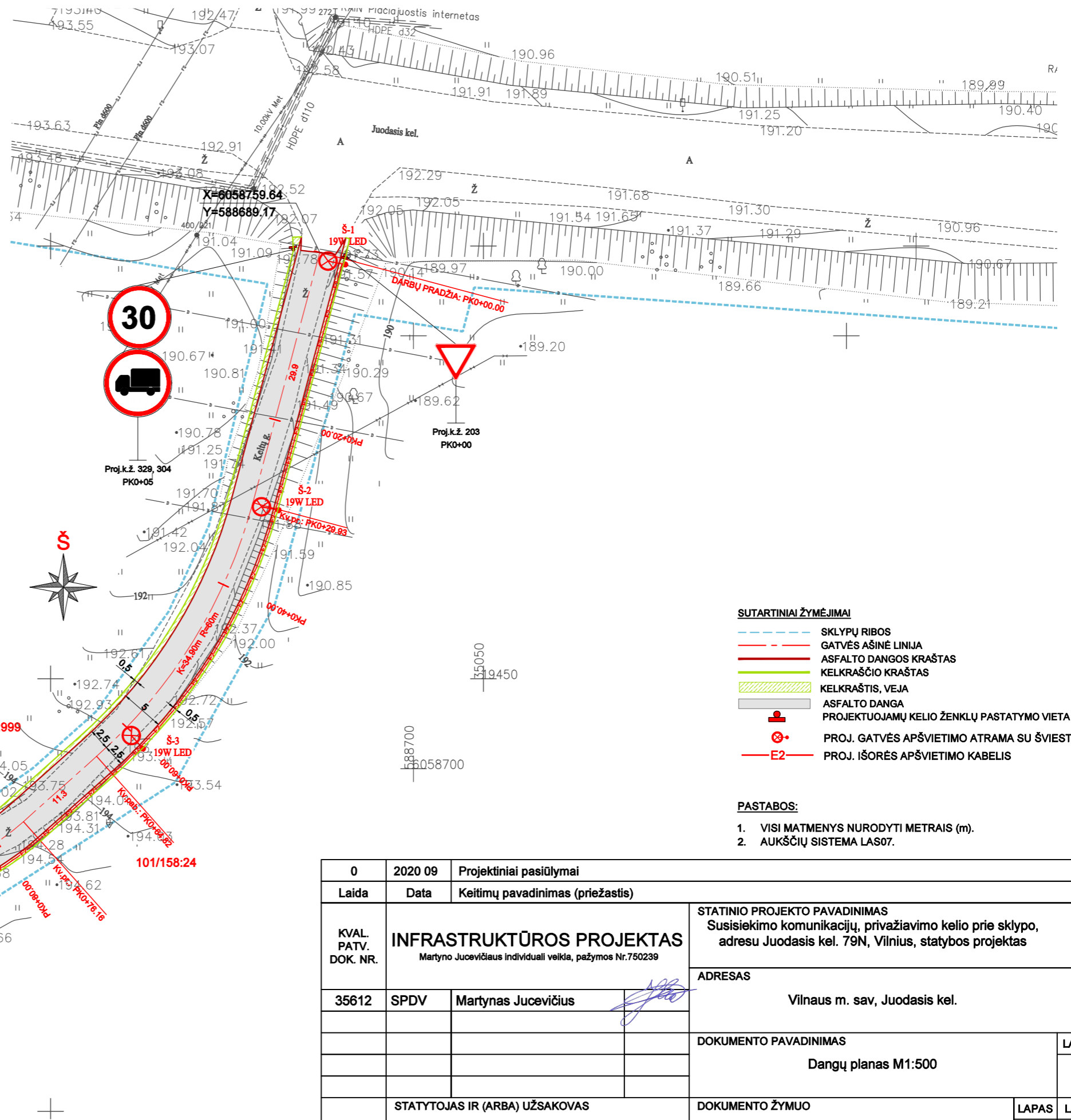
Projektuojamo statinio vietoje abiejose kelio pusėse auga pavieniai krūmynai. Šlaitai ir pakelės apaugę žole. Su keliu besiribojančiuose sklypuose – laukinės pievos, kuriose auga pavieniai medžiai. Projektu nenumatoma esamų medžių kirtimas.

Siūloma matomumui trukdančius krūmynus valstybinėje žemėje, kurioje nesuformuoti žemės sklypai – iškirsti.

Visoje projektuojamo statinio teritorijoje po objekto užbaigimo planuojama rekultivuoti statybos darbų zoną, paskleidžiant ne plonesnį kaip 6 cm storio dirvožemio sluoksnį ir užsėti daugiamete žole.

IP31-01-PP-S.AR	<i>Lapas</i>	<i>Lapų</i>	<i>Laida</i>
	16	16	0

SITUACIJOS SCHEMA



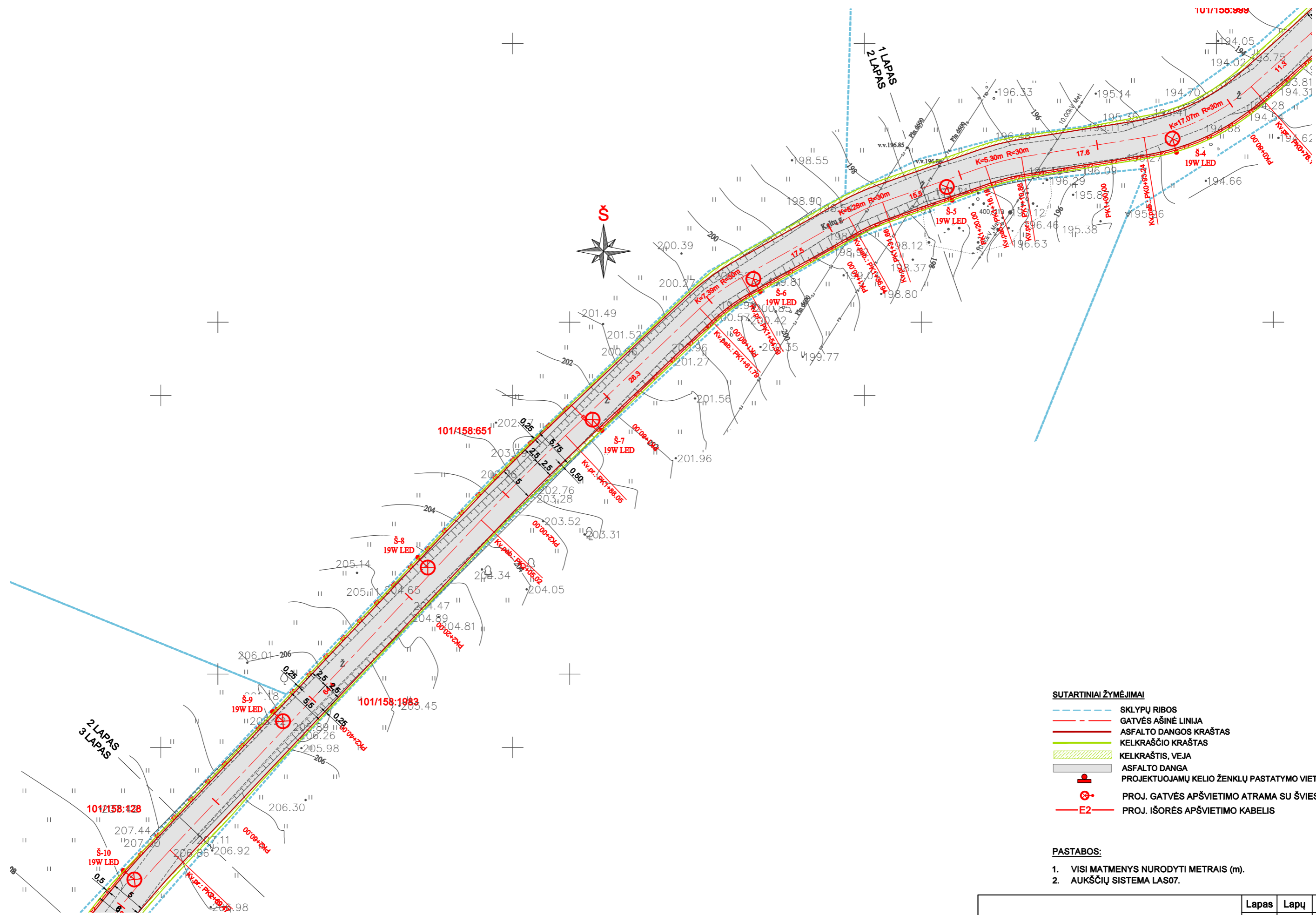
- SKLYPŲ RIBOS
- GATVĖS AŠINĖ LINIJA
- ASFALTO DANGOS KRAŠTAS
- KELKRAŠČIO KRAŠTAS
- KELKRAŠTIS, VEJA
- ASFALTO DANGA
- PROJEKTUOJAMŲ KELIO ŽENKLŲ PASTATYMO VIETA
- PROJ. GATVĖS APŠVIETIMO ATRAMA SU ŠVIESTUVU
- PROJ. IŠORĖS APŠVIETIMO KABELIS

PASTABOS:

1. VISI MATMENYS NURODYTI METRAIS (m).
2. AUKŠČIŲ SISTEMA LAS07.

1 LAPAS
2 LAPAS

0	2020 09	Projektiniai pasiūlymai		
Laida	Data	Keitimų pavadinimas (priežastis)		
KVAL. PATV. DOK. NR.	INFRASTRUKTŪROS PROJEKTAS Martyno Jucevičiaus individuali veikla, pažymos Nr.750239		STATINIO PROJEKTO PAVADINIMAS Susisiekimo komunikacijų, privažiavimo kelio prie sklypo, adresu Juodasis kel. 79N, Vilnius, statybos projektas	
35612	SPDV	Martynas Jucevičius	ADRESAS Vilniaus m. sav, Juodasis kel.	
			DOKUMENTO PAVADINIMAS	LAIDA
			Dangų planas M1:500	0
LT	STATYTOJAS IR (ARBA) UŽSAKOVAS Vilniaus miesto savivaldybė		DOKUMENTO ŽYMUO	LAPAS LAPŲ
			IP31-01-PP-S-B.01-01	1 3



SUTARTINIAI ŽYMĖJIMAI

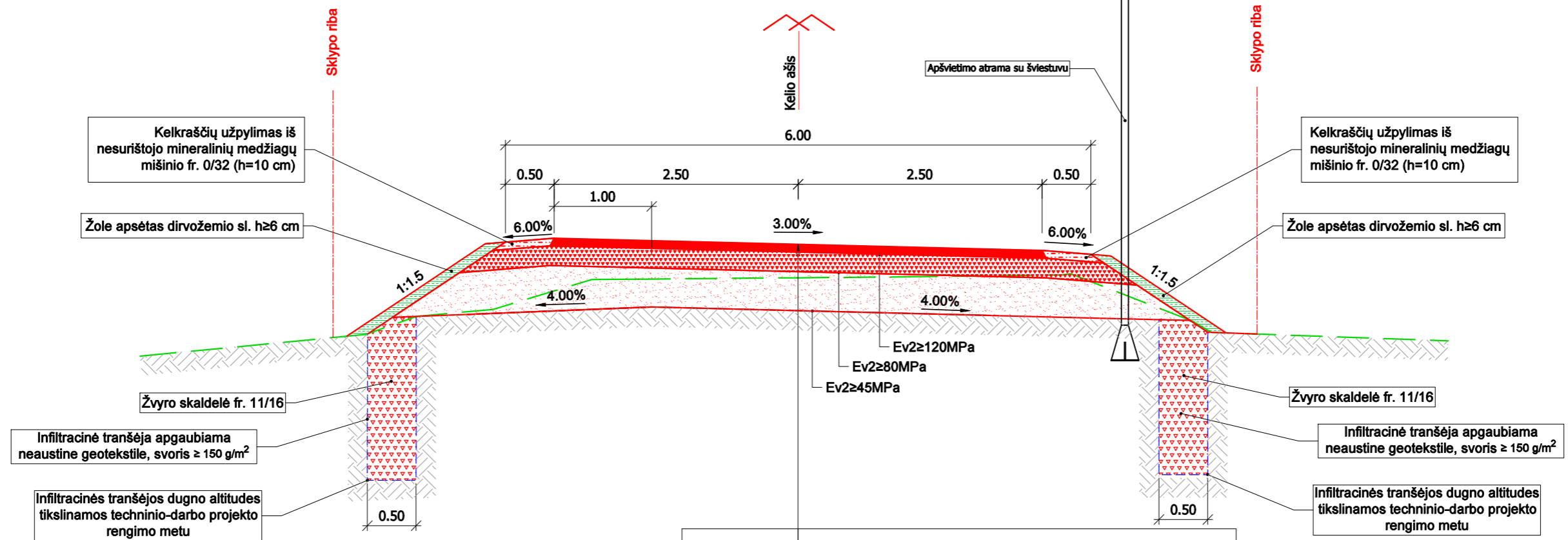
- SKLYPŲ RIBOS
- GATVĖS AŠINĖ LINIJA
- ASFALTO DANGOS KRAŠTAS
- KELKRAŠČIO KRAŠTAS
- KELKRAŠTIS, VEJA
- ASFALTO DANGA
- ⊕ PROJEKTUOJAMŲ KELIO ŽENKLŲ PASTATYMO VIETA
- ⊗ PROJ. GATVĖS APŠVIETIMO ATRAMA SU ŠVIESTUVU
- E2 PROJ. IŠORĖS APŠVIETIMO KABELIS

PASTABOS:

1. VISI MATMENYS NURODYTI METRAIS (m).
2. AUKŠČIŲ SISTEMA LAS07.

IP31-01-PP-S-B.01-02	Lapas	Lapų	Laida
	2	3	0

Pk 0+29
SKERSINIS PJŪVIS PYLIME



Projektinė dangos konstrukcija	Asfalto pagrindo-dangos sluoksnis AC 16 PD	-0.08
	Skaldos pagrindo sluoksnis iš nesurišto mineralinių medžiagų mišinio 0/45	-0.20
	Apsauginis šalčiui atsparus sluoksnis	-0.42
Žemės sankasa		-

0	2020 09	Projektiniai pasiūlymai		
Laida	Data	Keitimų pavadinimas (priežastis)		
KVAL. PATV. DOK. NR.	INFRASTRUKTŪROS PROJEKTAS		STATINIO PROJEKTO PAVADINIMAS	
	Martyno Jucevičiaus individuali veikla, pažymos Nr.750239 +37069388007 www.infrastrukturosprojektas.lt		Susisiekimo komunikacijų, privažiavimo kelio prie sklypo, adresu Juodasis kel. 79N, Vilnius, statybos projektas	
35612	SPDV	Martynas Jucevičius	ADRESAS	
			Vilniaus m. sav, Juodasis kel.	
			DOKUMENTO PAVADINIMAS	LAIDA
			Skersiniai pjūviai M1:50	0
LT	STATYTOJAS IR (ARBA) UŽSAKOVAS		DOKUMENTO ŽYMUO	LAPAS
	Vilniaus miesto savivaldybė		IP31-01-PP-S-B.02-01	LAPŲ
			1	2

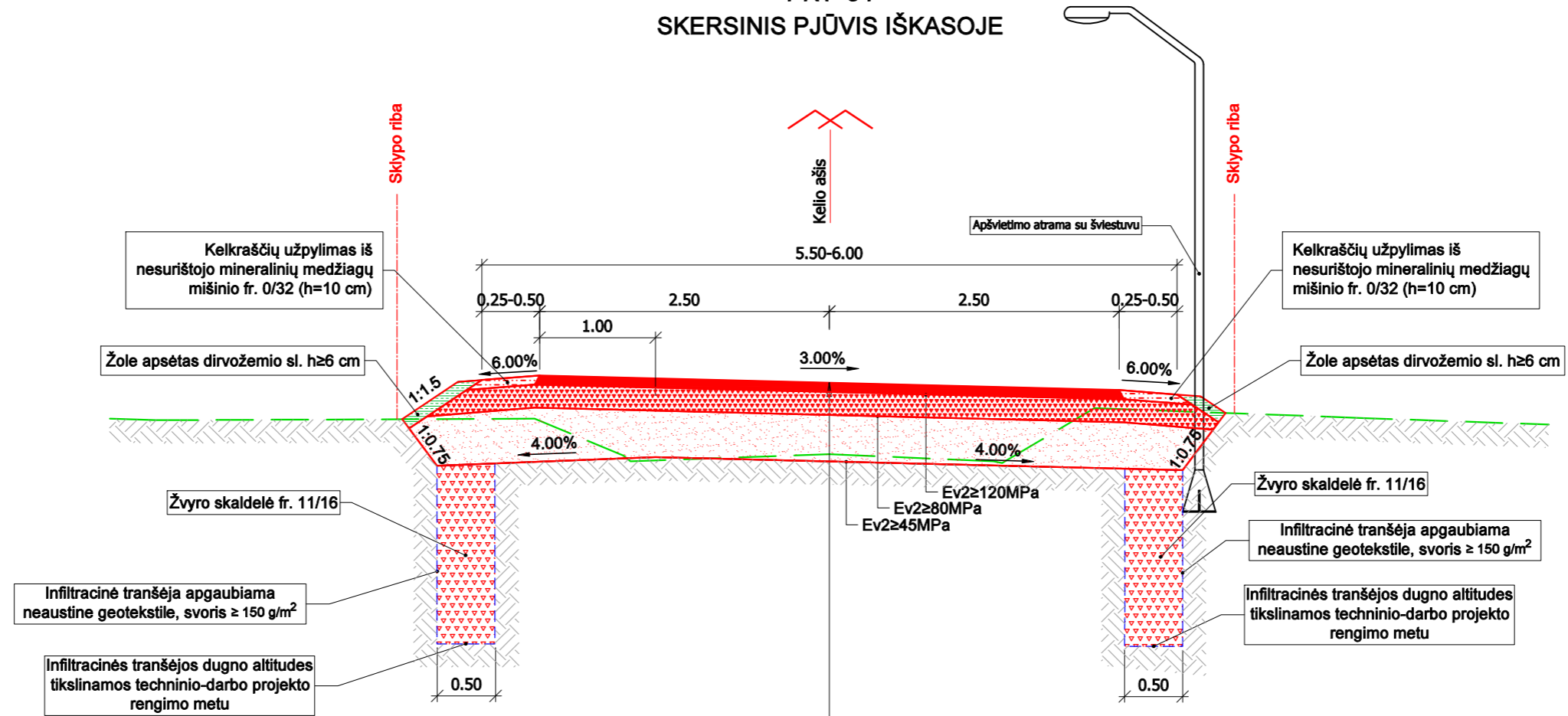
SUTARTINIAI ŽYMĖJIMAI

ESAMO PAVIRŠIAUS LINIJA

PASTABOS:

- VISI MATMENYS NURODYTI METRAIS (m).
- AUKŠČIŲ SISTEMA LAS07

PK1+54
SKERSINIS PJŪVIS IŠKASOJE



Projektinė dangos konstrukcija	Asfalto pagrindo-dangos sluoksnis AC 16 PD	-0.08
	Skaldos pagrindo sluoksnis iš nesurišto mineralinių medžiagų mišinio 0/45	-0.20
	Apsauginis šalčiui atsparus sluoksnis	-0.42
Žemės sankasa		-

SUTARTINIAI ŽYMĖJIMAI

— ESAMO PAVIRŠIAUS LINIJA

PASTABOS:

1. VISI MATMENYS NURODYTI METRAIS (m).
2. AUKŠČIŲ SISTEMA LAS07

IP31-01-TDP-S-B.02-02

Lapas	Lapų	Laida
2	2	0