

# VILNIAUS MIESTO GATVIŲ, SKVERŲ, AIKŠČIŲ IR TILTŲ IŠDĖSTYMO PLANAS M 1:2 000

PAVADINIMŲ GATVĖMS, PASTATAMS, STATINIAMS IR KITIEMS OBJEKTAMS SUTEIKIMO, KEITIMO IR ĮTRAUKIMO Į APSKAITĄ TVARKOS APRAŠO 1 PRIEDAS

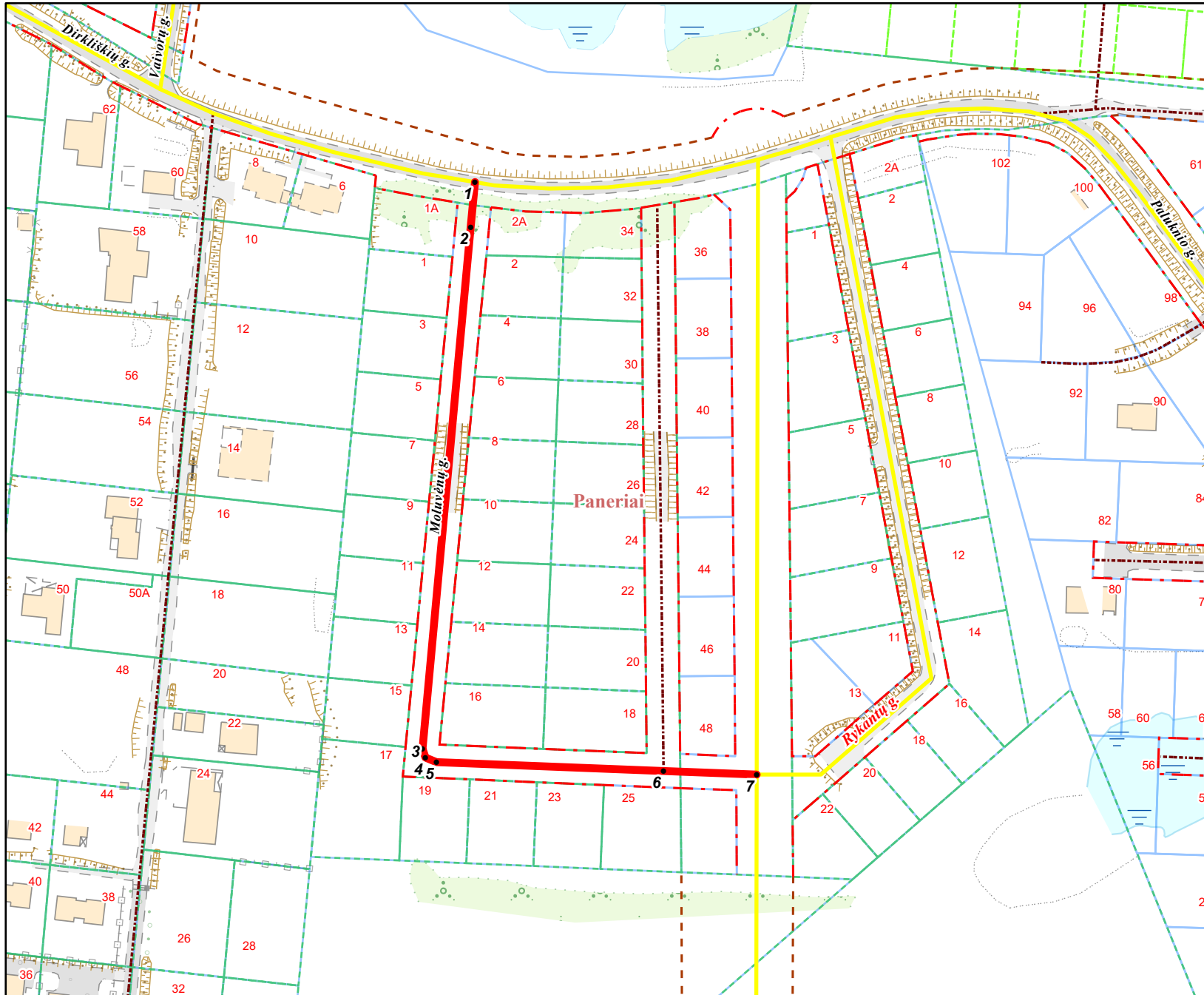
Vilniaus miesto savivaldybės tarybos  
2023 m. \_\_\_\_\_ d. sprendimo Nr. \_\_\_\_\_  
\_\_\_\_\_ priedas

Kartografinis pagrindas	KDB 500V
Gatvės taškų koordinacių nustatymo būdas	Grafinis

## GATVIŲ TAŠKŲ KOORDINAČIŲ ŽINIARAŠTIS

*Molvėnų g. - taškų Nr. plane 1 - 7*

NR.PLANE	X	Y
1	6057717,04	570592,57
2	6057700,98	570591,08
3	6057514,5	570573,81
4	6057511,32	570574,87
5	6057509,73	570578,84
6	6057506,54	570660,03
7	6057505,22	570693,39



PATEIKIA:  
Vilniaus miesto savivaldybės administracijos  
Žemės administravimo ir GIS poskyrio vedėja