

Vilniaus miesto savivaldybės administracija
(sprendimą priimančio subjekto pavadinimas)

SPRENDIMAS DĖL PATEIKTŲ PROJEKTINIŲ PASIŪLYMŲ

_____ m. _____ d. Nr. _____

Prašymas, dėl kurio priimtas sprendimas

Tipas Prašymas pritarti projektiniams pasiūlymams

Registracijos Nr. PSP-01-240724-00479

Registracijos data 2024-07-24

PROJEKTINIAMS PASIŪLYMAMS PRITARTA

Sprendimo priėmimo motyvai, teisinis ir faktinis pagrindas

1. SRD 1.04.04:2017 "Statinio projektavimas, projekto ekspertizė" VIII skyriaus 67 punktas

Apskundimo tvarka

Kita STR 1.04.04:2017 "Statinio projektavimas, projekto ekspertizė" VIII skyriaus 68 punktas

(Pareigos, vardas, pavardė, parašas ir data)

Statytojas/Užsakovas	AB „Vilniaus šilumos tinklai“
Statinio adresas	S. Moniuškos g., Birutės g., A. Mickevičiaus g., Vilnius
Statinio naudojimo paskirtis	Inžineriniai statiniai; Inžineriniai tinklai
Statinio pavadinimas (tipas)	Šilumos tinklai
Statybos rūšis	Rekonstravimas
Statinio kategorija	Neypatingasis
Statinio projekto etapas	Techninis projektas
Projekto Nr.	02-24-TP
Bylos žymuo	PP
Bylos laida	0
Bylos išleidimo data	2024-03

Vilniaus miesto šilumos tiekimo tinklų nuo ŠK 92619 iki A. Mickevičiaus g. 26 (Birutės g., S. Moniuškos g., A. Mickevičiaus g.), Vilniuje rekonstravimo projektas

PROJEKTINIAI PASIŪLYMAI

Pareigos	Vardas, Pavardė	Atestato Nr.	Parašas
Direktorius	Andrius Grekauskas		
Projekto vadovas	Valdas Daniliauskas	41287	

Vilnius, 2024

TURINYS

PROJEKTINIŲ PASIŪLYMŲ BYLOS (SEGTUVO) DOKUMENTŲ SUDĖTIES ŽINIARAŠTIS	3
AIŠKINAMASIS RAŠTAS.....	4
1. PROJEKTINIŲ PASIŪLYMŲ RENGIMO TIKSLAS, TEISINIAI PAGRINDAI, NORMATYVINIAI IR KITI DOKUMENTAI BEI DUOMENYS.....	4
2. BENDRIEJI DUOMENYS.....	4
3. STATYBOS VIETA IR JOS APIBŪDINIMAS	5
4. ESAMA BŪKLĖ	7
5. PROJEKTINIAI SPRENDINIAI.....	7
6. POVEIKIS APLINKAI	8
6.1. ATLIEKOS.....	8
6.2. ORAS	8
6.3. DIRVOŽEMIS.....	8
6.4. ŽEMĖS GELMĖS.....	9
6.5. BIOLOGINĖ ĮVAIROVĖ.....	9
6.6. KRAŠTOVAIZDIS	9
6.7. EKSTREMALIOS SITUACIJOS (AVARIJOS).....	10
7. BRĖŽINIAI.....	11
8. PRIEDAI	15

PROJEKTINIŲ PASIŪLYMŲ BYLOS (SEGTUVO) DOKUMENTŲ SUDĖTIES ŽINIARAŠTIS

Dokumento žymuo	Lapų sk.	Laida	Dokumento pavadinimas	Lapo (-ų) Nr.	Pastabos
Tekstinių dokumentų žiniaraštis					
02-24-TP-PP.BSŽ	1		Bylos dokumentų sudėties žiniaraštis	3	
02-24-TP-PP.AR	7		Aiškinamasis raštas	4-9	
Grafinių dokumentų žiniaraštis					
02-24-TP-PP.VS	1		Vietovės schema	12	
02-24-TP-PP.Br-01	1		Šilumos tiekimo tinklų planas M1:500 (Suvestinis inžinerinių tinklų planas)	13	
02-24-TP-PP	1		TPDR reg. Nr. T00054568 brėžinys su numatomo statinio vieta M1:500	14	
Priedai					
Priedas Nr. 1	4		Projektinių pasiūlymų rengimo užduotis	16-19	

0	2024-03	Visuomenės informavimui			
Laida	Data	Laidos statusas. Keitimų priežastis (jei taikoma)			
Kval. patv. dok. Nr.	RIMGAUDA INŽINERINIŲ SISTEMŲ STATYBA		Zietelos g. 3, C korpusas, LT-03160 Vilnius Tel.: +370 5 2052813, El. paštas: info@rimgauda.lt		
41287	PV	Valdas Daniliauskas	Statinio projekto pavadinimas: Vilniaus miesto šilumos tiekimo tinklų nuo ŠK 92619 iki A. Mickevičiaus g. 26 (Birutės g., S. Moniuškos g., A. Mickevičiaus g.), Vilniuje rekonstravimo projektas		
			Statiny:		
			Šilumos tiekimo tinklai		
			Dokumento pavadinimas:		Laida
			Bylos dokumentų sudėties žiniaraštis		0
LT	Statytojas ir (arba) užsakovas:		Dokumento žymuo:		Lapas
	AB „Vilniaus šilumos tinklai“		02-24-TP-PP.BSR		1
					Lapų
					1


AIŠKINAMASIS RAŠTAS

1. PROJEKTINIŲ PASIŪLYMŲ RENGIMO TIKSLAS, TEISINIAI PAGRINDAI, NORMATYVINIAI IR KITI DOKUMENTAI BEI DUOMENYS

- Projektinių pasiūlymų rengimo tikslas – išreikšti Statytojo sumanyto projektuoti statinio pagrindinių sprendinių idėją ir informuoti visuomenę apie visuomenei svarbaus statinio (STR 1.04.04.2017 „Statinio projektavimas, projekto ekspertizė“, 4 priedas) numatomą projektavimą ir statybą.
- Projektiniai pasiūlymai parengti vadovaujantis:
- LR statybos įstatymu, LR nekilnojamojo kultūros paveldo apsaugos įstatymu, LR energetikos įstatymu, LR specialiųjų žemės naudojimo sąlygų įstatymu ir kitais įstatymais bei teisės aktais reglamentuojančiais statinio saugos ir paskirties reikalavimus, esminius statinio reikalavimus, normatyviniais statinio saugos ir paskirties dokumentais.
- Projektinių pasiūlymų rengimo užduotimi.
- AB Vilniaus šilumos tinklai išduota technine užduotimi.
- Statinio kadastrinių matavimų ir teisinės registracijos Nekilnojamojo turto registro dokumentais.
- Žemės teritorijos statybinių tyrinėjimų (topografinė nuotrauka) dokumentais.

2. BENDRIEJI DUOMENYS

Statinio projekto pavadinimas:	Vilniaus miesto šilumos tiekimo tinklų nuo ŠK 92619 iki A. Mickevičiaus g. 26 (Birutės g., S. Moniuškos g., A. Mickevičiaus g.), Vilniuje rekonstravimo projektas
Statinio adresas	S. Moniuškos g., Birutės g., A. Mickevičiaus g., Vilnius
Statinio naudojimo paskirtis	Inžineriniai statiniai; Inžineriniai tinklai: šilumos tinklai.
Statinio kategorija	Neypatingasis
Statybos darbų rūšis	Rekonstravimas
Pagrindas projektavimui	Projektavimo užduotis
Statinio projekto etapas	Techninis projektas
Statytojas/Užsakovas	AB „Vilniaus šilumos tinklai“
Projektuotojas	UAB „Rimgauda“
Statinio projekto vadovas	Valdas Daniliauskas (kval. at. Nr. 41287)

0	2024-03	Visuomenės informavimui		
Laida	Data	Laidos statusas. Keitimų priežastis (jei taikoma)		
Kval. patv. dok. Nr.	 Zietelos g. 3, C korpusas, LT-03160 Vilnius Tel.: +370 5 2052813, El. paštas: info@rimgauda.lt		Statinio projekto pavadinimas: Vilniaus miesto šilumos tiekimo tinklų nuo ŠK 92619 iki A. Mickevičiaus g. 26 (Birutės g., S. Moniuškos g., A. Mickevičiaus g.), Vilniuje rekonstravimo projektas	
41287	PV	Valdas Daniliauskas	Statinys: Šilumos tiekimo tinklai	
			Dokumento pavadinimas:	Laida
			Aiškinamasis raštas	0
LT	Statytojas ir (arba) užsakovas:		Dokumento žymuo:	Lapas
	AB „Vilniaus šilumos tinklai“		02-24-TP-PP.AR	Lapų
				1
				7

Kai projektas yra rengiamas kultūros paveldo objekto teritorijoje, kultūros paveldo vietovėje, kultūros paveldo objekto apsaugos zonoje, kultūros paveldo vietovės apsaugos zonoje, būtina atlikti techninio projekto viešinimo procedūrą. Projektiniai pasiūlymai parengti pagal STR 1.04.04:2017 „Statinio projektavimas, projekto ekspertizė“ reikalavimus.

Projekte numatoma rekonstruoti šilumos tiekimo tinklus nuo ŠK 92619 iki A. Mickevičiaus g. 26 (Birutės g., S. Moniuškos g., A. Mickevičiaus g.), Vilniuje.

3. STATYBOS VIETA IR JOS APIBŪDINIMAS

Rekonstruojami šilumos tiekimo tinklai yra Vilniaus miesto savivaldybės teritorijoje, Žvėryno mikrorajone S. Moniuškos g., Birutės g., A. Mickevičiaus g., bei Treniotos g., Pušų g., Traidenio g. prieigose. Rekonstruojamų šilumos tiekimo tinklų teritorija yra užstatyta, šalia rekonstruojamų tinklų stovi daugiabučiai, individualūs gyvenamieji namai, visuomeninės paskirties pastatai. Rekonstruojami šilumos tinklai ir/arba jų apsaugos zona patenka į suformuotus žemės sklypus adresu:

- Mickevičiaus g. 31, Vilnius (žemės sklypo unikalus numeris 0101-0039-0083);
- Mickevičiaus g. 33, Vilnius (žemės sklypo unikalus numeris 0101-0039-0049);
- Pušų g. 43, Vilnius (žemės sklypo unikalus numeris 0101-0039-0816);
- Traidenio g. 34, Vilnius (žemės sklypo unikalus numeris 4400-0644-0655);
- Traidenio g. 39, Vilnius (žemės sklypo unikalus numeris 0101-0039-0009);
- Treniotos g. 48, Vilnius (žemės sklypo unikalus numeris 0101-0039-0803);
- Birutės g. 13, Vilnius (žemės sklypo unikalus numeris 0101-0039-0739);
- Birutės g. 19, Vilnius (žemės sklypo unikalus numeris 0101-0039-0132);
- Birutės g. 21, Vilnius (žemės sklypo unikalus numeris 0101-0039-0095);
- S. Moniuškos g. 58, Vilnius (žemės sklypo unikalus numeris 4400-1462-6341).

Nurodytuose sklypuose yra nustatytos LR Specialiųjų žemės naudojimo sąlygų įstatyme nurodytos teritorijos, kuriose taikomos specialiosios žemės naudojimo sąlygos (šilumos perdavimo tinklų apsaugos zonos) ir jos įrašytos į Nekilnojamojo turto registrą, Nekilnojamojo turto kadastrą.

Vadovaujantis LR energetikos įstatymo 18 str. apsaugos zonoje esančių nekilnojamųjų daiktų savininkai, patikėtiniai ir jų naudotojai turi leisti energetikos įmonėms patekti prie joms priklausančių ar jų eksploatuojamų energetikos objektų ir atlikti jų remonto, techninės priežiūros, eksploatavimo, rekonstravimo ar modernizavimo darbus.

Nurodytų žemės sklypų (teritorijos) savininkai, valdytojai ar naudotojai yra informuoti apie numatomus šilumos tinklų rekonstravimo darbus, gauti sutikimai bus pateikiami techninio projekto bendrosios dalies prieduose.

Nurodytų besiribojančių žemės sklypų (teritorijų) savininkų ar valdytojų rašytiniai sutikimai privalomi statant stogo neturinčius inžinerinius statinius, inžinerinius tinklus ar susisiekimo komunikacijas, arčiau kaip 1 m atstumu nuo sklypo ribos, o statinio rekonstravimo atveju rašytiniai besiribojančių žemės sklypų (teritorijų) savininkų ar valdytojų sutikimai (susitarimai) neprivalomi, jei nemažinamas esamas atstumas nuo rekonstruojamo statinio esamų konstrukcijų (neįskaičiuojant apšiltinamojo sluoksnio storio) iki besiribojančių žemės sklypų (teritorijų) ribų ir (ar) naujos konstrukcijos įrengiamos teisės aktų nustatytais atstumais iki besiribojančių žemės sklypų (teritorijų) ribų. Taip pat, rašytiniai besiribojančių žemės sklypų (teritorijų) savininkų ar valdytojų sutikimai (susitarimai) neprivalomi statybos darbams atliekamiems valstybinės reikšmės kelio juostoje, miesto ar kaimo gyvenamosios vietovės teritorijoje esančių ir turinčių pavadinimą gatvių raudonosiose linijose statant ar rekonstruojant inžinerinius tinklus ir (ar) susisiekimo komunikacijas arba šiose gatvėse statant ar rekonstruojant statinius mažesniais už norminius atstumais nuo šių gatvių raudonųjų linijų.

Dokumento žymuo:

02-24-TP-PP.AR

Lapas

2

Lapų

7

Laida

0

Šilumos tinklai rekonstruojami valstybinėje žemėje, kurioje nesuformuoti žemės sklypai, gauti valstybinės ar savivaldybės žemės patikėtinio sutikimai bus pateikiami techninio projekto bendrosios dalies prieduose.

Remiantis atliktais žemės teritorijos statybiniais tyrinėjimais (topografinė nuotrauka) rekonstruojamų šilumos tiekimo tinklų apsaugos zonoje yra jau paklotų inžinerinių tinklų (vandentiekio ir nuotekų šalinimo, dujotiekio, elektros (gatvės apšvietimo), drenažo ir kt.).

Statybos sklypo reljefas kintantis yra ženklėsnų žemės paviršiaus peraukštėjimų. Aplinka tvarkinga, vizualiai neužteršta.

Rekonstruojami šilumos tiekimo tinklai nepatenka į „Natura 2000“ saugomas teritorijas.

Rekonstruojami šilumos tiekimo tinklai patenka į kultūros paveldo objektų teritorijas ir/ar jų apsaugos zonas bei pozonius:

Kultūros paveldo vietovė:

- Vilniaus miesto istorinė dalis, vad. Žvėrynu. Unikalus objekto kodas 33652;
- Vilniaus miesto istorinės dalies, vadinamos Žvėrynu, pietvakarinė dalis. Unikalus objekto kodas 37976.

Kultūros paveldo objekto teritorija:

- Kompozitorių namų pastatų kompleksas. Unikalus objekto kodas 39539;
- Namas. Unikalus objekto kodas 12392;
- Namas. Unikalus objekto kodas 31747;
- Namas. Unikalus objekto kodas 31733.

Šilumos tinklų rekonstravimo darbai numatomi atlikti Kultūros paveldo vietovės – Vilniaus miesto istorinė dalis, vad. Žvėrynu (unikalus kodas Kultūros vertybių registre – 33652), Vilniaus miesto istorinės dalies, vadinamos Žvėrynu, pietvakarinė dalis (unikalus kodas Kultūros vertybių registre – 37976), Kultūros paveldo objekto teritorijoje – Kompozitorių namų pastatų kompleksas (unikalus kodas Kultūros vertybių registre – 39539), Namas (unikalus kodas Kultūros vertybių registre – 12392), Namas (unikalus kodas Kultūros vertybių registre – 31747), Namas (unikalus kodas Kultūros vertybių registre – 31733).

Vykdam darbus būtina vadovautis Lietuvos Respublikos nekilnojamojo kultūros paveldo apsaugos įstatymo (Žin.. 2004. Nr. 153-5571) 9 straipsnio 3 dalimi: „Jei atliekant statybos ar kitokius darbus aptinkama archeologinių radinių ar nekilnojamojo daikto vertingųjų savybių, valdytojai ar darbus atliekantys asmenys apie tai privalo pranešti savivaldybės paveldosaugos padaliniui, o šis informuoja Departamentą“.

Atlikti statybos darbus, vadovauti tokiems darbams kultūros paveldo objekte ar jo teritorijoje turi teisę Įstatymo 23 1 str. nustatytus kvalifikacinius reikalavimus atitinkantys ir šiame straipsnyje nustatyta tvarka atestuoti specialistai.

Šilumos tinklų rekonstravimo darbų metu, keičiant vamzdynus pastatuose, naujos angos nenumatomos įrengti, šilumos tinklai rekonstruojami esamose vietose, panaudojant esamas angas pastato konstrukcijoje.

Atlikus numatomus šilumos tinklų rekonstravimo darbus vertingosioms savybėms pakenkta nebus.

Dokumento žymuo:	Lapas	Lapų	Laida
02-24-TP-PP.AR	3	7	0

4. ESAMA BŪKLĖ

Esami šilumos tiekimo tinklai pastatyti 1986 - 1987 metais, vidutinis amžius yra apie 36 metai. Vamzdynai paveikti korozijos, susilpnėję prie nejudamų atramų ir susidėvėję riebokšliniai kompensatoriai. Rekonstruojami ruožai yra aukšto kritiškumo lygio (dažni defektai), todėl kelia riziką šildymo sezono metu dėl juose įvykusio sutrikimo ar avarijos, neužtikrina patikimumo Žvėryno šilumos vartotojams.

5. PROJEKTINIAI SPRENDINIAI

Rekonstruojami požeminiai šilumos tiekimo tinklai skirti šiluminės energijos tiekimui patalpų šildymui ir karšto vandens ruošimui.

Projektuojami šilumos tiekimo tinklai montuojami bekanaliu būdu naudojant pramoniniu būdu, poliuretano putomis, izoliuotus plieninius vamzdžius bei integruota gedimų kontrolės sistema. Požeminių vamzdynų izoliacijos apsaugai naudojamas polietileno apvalkalas. Įmontuota gedimų kontrolės sistema leis laiku nustatyti į izoliaciją patekusią drėgmę ir taip apsaugoti vamzdžius nuo intensyvios korozijos, o nauji bekanaliai pramoniniu būdu izoliuoti vamzdžiai leis sumažinti šilumos nuostolius šilumos tinkluose ir padidins centralizuoto šilumos tiekimo sistemų efektyvumą. Informacijos perdavimui apie atsiradusią drėgmę numatomas judriojo ryšio modemas ir gedimų detektorius.

Rekonstruojami šilumos tinklai įrengiami esamose vietose, esamuose kanaluose, išmontavus kanalų dangčius, esamus vamzdžius, jų atramas.

Statybos metu, visuomenei užtikrinami saugūs praėjimai, pravažiuojimai į gretimus kiemus ar teritorijas.

Užbaigus statybos darbus visos dangos, išardyti statiniai, miesto infrastruktūros elementai ir pan. pilnai atstatomi į neblogesnę nei prieš statybos darbus buvusią būklę. Išilginį ir skersinį žemės paviršiaus nuolydžiai pritaikomi prie esamos situacijos. Papildomas teritorijos vertikalusis planavimas nenumatomas. Esamo žemės paviršiaus reljefo pakeitimas nenumatomas.

Projektuojamų šilumos tiekimo tinklų skersmenys priimti pagal nurodytus AB „Vilniaus šilumos tinklai“ pateiktoje techninėje užduotyje.

Projektiniai sprendiniai rengiami nepažeidžiant esminių statinių reikalavimų, vadovaujantis Statytojo parengta užduotimi, įrengimų saugos reikalavimais, galiojančiais įstatymais ir normatyviniais dokumentais.

Suvestinis inžinerinių tinklų planas pateiktas brėžinyje 02-24-TP-PP.Br-01.

Pastaba. Šilumos tiekimo tinklų apsaugos zona yra žemės juosta, kurios plotis po 5 metrus nuo kanalo (vamzdyno) kameros išorinių kraštų, sienos.

Šilumnešio parametrai ir rekonstruojamų inžinerinių tinklų preliminarūs techniniai rodikliai pateikti 1 ir 2 lentelėje.

1 lentelė. Rekonstruojamų inžinerinių tinklų projektiniai šilumnešio parametrai.

	DN	Projektinė temperatūra, °C	Projektinis slėgis P, bar	Terpė
Paduodama linija, T1	40-300	120	16	Termofikacinis vanduo
Grįžtama linija, T2				

2 lentelė. Rekonstruojamų inžinerinių tinklų preliminarūs techniniai rodikliai.

Šilumos tiekimo tinklų ruožas	Ruožo ilgis, m	DN, mm	Vamzdynas su izoliacija
	1,10	40	Ø48,3/110
	3,60	50	Ø60,3/125
	7,00	65	Ø76,1/140

Dokumento žymuo:

02-24-TP-PP.AR

Lapas	Lapų	Laida
-------	------	-------

4

7

0

	17,10	80	Ø88,9/160
	6,20	100	Ø114,3/200
	25,00	125	Ø139,7/225
	35,70	150	Ø168,3/250
	188,20	200	Ø219,1/315
	449,30	300	Ø323,9/450
Iš viso, m:	733,20		

6. POVEIKIS APLINKAI

6.1. ATLIEKOS

Darbų metu susidarančių atliekų kiekiai bus numatyti parengus projektą.

Nuimtas humusingas dirvožemis saugomas saugojimo vietose ir panaudojamas žalių plotų, baigus statybos darbus, atstatymui, paskleidžiant, išplaniruojant ir užsėjant žolių sėklų mišiniu.

Vietinis iškastas gruntas panaudojamas užpilant šilumos tiekimo tinklų tranšėjas.

Statybos darbų metu susidarys statybinės atliekos, kurios bus tvarkomos, vadovaujantis Atliekų tvarkymo taisyklėmis.

Statybinės atliekos iki jų išvežimo ar panaudojimo kaupiamos ir saugomos statybos teritorijoje konteineriuose, uždaroje talpose ar tvarkingose krūvose, jei jos neužteršia aplinkos. Asbesto turinčios atliekos turi būti surenkamos atskirai nuo kitų statybinių atliekų.

6.2. ORAS

Orą gali teršti tik dulkės, išmetamos dujos statybos metu sukeltos transporto priemonių.

6.3. DIRVOŽEMIS

Dirvožemio tarša nenumatoma. Mechanizmai ir mašinos, naudojami šilumos tinklų klojimui, žemės darbams, dangų ardymui ir atstatymui turi būti techniškai tvarkingi, kad degalai ir tepalai nepatektų į gruntą ir neužterštų grunto ir gruntinio vandens. Nutekėjus tepalams arba degalams, lokalinio užteršimo vietos gruntas turi būti surinktas ir išvežtas į tam skirtus sąvartynus arba nukenksminimo vietas.

Degalai ir tepalai turi būti saugomi specialiai įrengtose aikštelėse. Tara, kurioje laikomi degalai ir tepalai turi būti sandari.

Užbaigus šiluminių tinklų klojimo darbus, visos šiukšlės, statybinės atliekos, turi būti surinktos ir išvežtos į sąvartyną ir tinkamai utilizuotos. Išardytos dangos ir veja turi būti atstatytos.

Vykdamas statybos darbus būtina išsaugoti paviršinį dirvožemį, nesandėliuoti statybinių medžiagų, grunto, nestatyti technikos arčiau kaip 4,5 m. nuo medžių lajų krašto, saugoti vejas, nelaikyti degalų bei tepalų arčiau kaip 15 m. nuo medžių lajų krašto ir 10 m. nuo krūmų.

Veja atstatoma ir įrengiama sumontavus ir technologiškai užpylus paklotas inžinerines komunikacijas. Veja atstatoma tose vietose, kur buvo nuimtas augalinis sluoksnis ir vietose, kur veja buvo sugadinta t. y. sandėliuojant medžiagas, išvažinėta, ištrypta ar pan.

6.4. ŽEMĖS GELMĖS

Žemės gelmėms statyba įtakos neturės, nes tinklams įrengti numatomos šiuolaikinės technologijos ir medžiagos neleis užteršti grunto ir gruntinio vandens.

6.5. BIOLOGINĖ ĮVAIROVĖ

Statybos darbai biologinei įvairovei įtakos neturės. Šilumos tiekimo tinklų apsaugos zonoje augančius saugotinus medžius draudžiama kirsti ir genėti intensyviausiu laukinių paukščių veisimosi laikotarpiu, nuo kovo 15 d. iki rugpjūčio 1 d., išskyrus atvejus, kai medžiai kelia grėsmę žmonių gyvybei, sveikatai, turtui, saugiam eisui, saugiam elektros energijos, šilumos, dujų, naftos ir jos produktų tiekimo atnaujinimui arba pateikiama eksperto, baigusio biologijos krypties studijas ir įgijusio kompetencijų ornitologijos srityje, pažyma, kad kertamame ir (ar) genimame medyje ir greta augančiuose medžiuose nėra besiveisiančių laukinių paukščių.

6.6. KRAŠTOVAIZDIS

Šilumos tiekimo tinklų statybos bei eksploatacijos metu įtaka kraštovaizdžiui bus minimali.

Remiantis LR specialiųjų žemės naudojimo sąlygų įstatymu, šilumos perdavimo tinklų apsaugos zonoje draudžiama 2 metrų atstumu į abi puses nuo tinklo kanalo (vamzdyno, drenažo) išorinių ribų sodinti ir auginti želdinius (išskyrus žolinius augalus). Likusioje šilumos perdavimo tinklų apsaugos zonoje sodinant ir (ar) auginant želdinius, šiems darbams vykdyti turi būti gautas šilumos perdavimo tinklų savininko ar valdytojo pritarimas įstatyme nurodyta tvarka.

Remiantis atliktų topografinių tyrimų ir apžiūros vietoje duomenimis, numatomų rekonstruoti šilumos tiekimo tinklų apsaugos zonoje neleistinai (negavus šilumos perdavimo tinklų savininko ar valdytojo pritarimo) auga 23 vnt. įvairių rūšių ir skersmens medžių bei krūmynų.

Medžiai ≥ 2 m. atstumu nuo rekonstruoti numatomų šilumos tiekimo tinklų yra numatomi išsaugoti, numatant atitinkamus projekto sprendinius ir darbų vykdymo technologiją. Taip pat, projekto sprendiniuose numatoma, kad visi šilumos tiekimo tinklų apsaugos zonoje ir statybvietėje augantys ir išsaugomi medžiai turi būti apsaugoti nuo galimų pažeidimų darbų vykdymo metu ant kamienų viela pririšamomis 2,0 - 2,50 m ilgio lentomis.

Visų medžių taksacija pateikta 02-24-TP-PP.Br-01 brėžinyje.

Statybos darbų metu išsaugomas maksimalus įmanomas kiekis esamų medžių, net ir tuo atveju, jei pagal topografinius duomenis nustatyta, kad medis auga visiškai greta arba ant rekonstruoti numatyto tinklo, tokių ruožų rekonstravimą numatant uždaru būdu (prastumiant naujus šilumos tiekimo vamzdžius esamais kanalais), uždaru būdu rekonstruojamo tinklo ruožo ilgis – ne trumpesnis nei apskaičiuotas ir pažymėtas medžio šaknų plotas brėžiniuose (išskyrus atvejus, kai uždaru būdu ilgesnio ruožo įrengti galimybės nėra).

Didesnius nei 70 cm skersmens medžius šalinti (kirsti) draudžiama.

Apsaugos zonoje esantys Uosialapiai klevai šalinami (kertami). Esančios Robinijos, jei tai nėra pavienis, atviroje erdvėje augantis medis, šalinamos (kertamos). Esantys iki 20 cm skersmens medžiai trukdantys atlikti tinklų rekonstravimo darbus turi būti perkeliami juos išsaugant, darbų vykdymo metu medžio perkėlimo vieta gali būti tikslinama.

Kasimo bei statybos darbai vykdomi tik suderinus sąlygas su Vilniaus miesto savivaldybės administracijos Miesto tvarkymo ir aplinkos apsaugos skyriaus Aplinkos apsaugos ir želdinių tvarkymo

Dokumento žymuo:	Lapas	Lapų	Laida
02-24-TP-PP.AR	6	7	0

poskyriu. 2 metrų atstumu nuo medžio kamieno darbai vykdomi tik rankiniu būdu arba kitomis priemonėmis (oro kastuvu), kad nebūtų pažeistos šaknys.

Darbų vykdymo metu kasimo bei statybos darbus atliekant greta esamų medžių būtinas kvalifikuoto arboristo dalyvavimas, o vykdant būtinąsias arboristines medžių tvarkymo priemones - šaknų ploto koregavimą, lygiagrečiai (arba anksčiau) atlikti ir medžių lajų koregavimo darbus su kvalifikuoto arboristo priežiūra.

Darbų vykdymo metu nustačius faktinius požeminių tinklų ir komunikacijų padėties neatitikimus topografiniams duomenims ir paaiškėjus, kad dėl to būtina pašalinti medį – kiekvienu tokiu atveju būtina informuoti Vilniaus miesto savivaldybės administracijos Miesto tvarkymo ir aplinkos apsaugos skyriaus Aplinkos apsaugos ir želdinių tvarkymo poskyrį ir atskirai spręsti tokio medžio išsaugojimo galimybes ir numatyti reikiamas priemones.

Intensyviai medžius galima pradėti genėti ne vegetacijos laikotarpiu (nuo gruodžio iki balandžio mėnesio).

Taip pat, vykdant statybos darbus būtina išsaugoti paviršinį dirvožemį, nesandėliuoti statybinių medžiagų, grunto, nestatyti technikos arčiau kaip 4,5 m nuo medžių lajų krašto, saugoti vejas, nelaikyti degalų bei tepalų arčiau kaip 15 m nuo medžių lajų krašto ir 10 m nuo krūmų.

Remiantis saugotinių medžių ir krūmų kirtimo, persodinimo ar kitokio pašalinimo atveju, šių darbų vykdymo ir leidimų šiems darbams išdavimo, medžių ir krūmų vertės atlyginimo tvarkos aprašu, saugotinių medžių ir krūmų kirtimo, persodinimo ar kitokio pašalinimo, genėjimo darbus gali vykdyti žemės ar želdynų ir želdinių savininkas ar valdytojas, taip pat šios tvarkos numatytais atvejais prašymą pateikęs kitas fizinis ar juridinis asmuo, gavęs savivaldybės leidimą saugotinių medžių ir krūmų kirtimo, persodinimo ar kitokio pašalinimo, genėjimo darbams, išduotą pagal nustatytą formą ir atlyginus pašalinamų saugotinių medžių ir krūmų atkuriamąją vertę, nurodytą leidime.

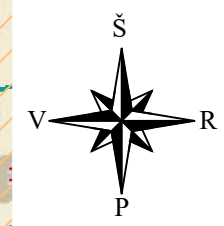
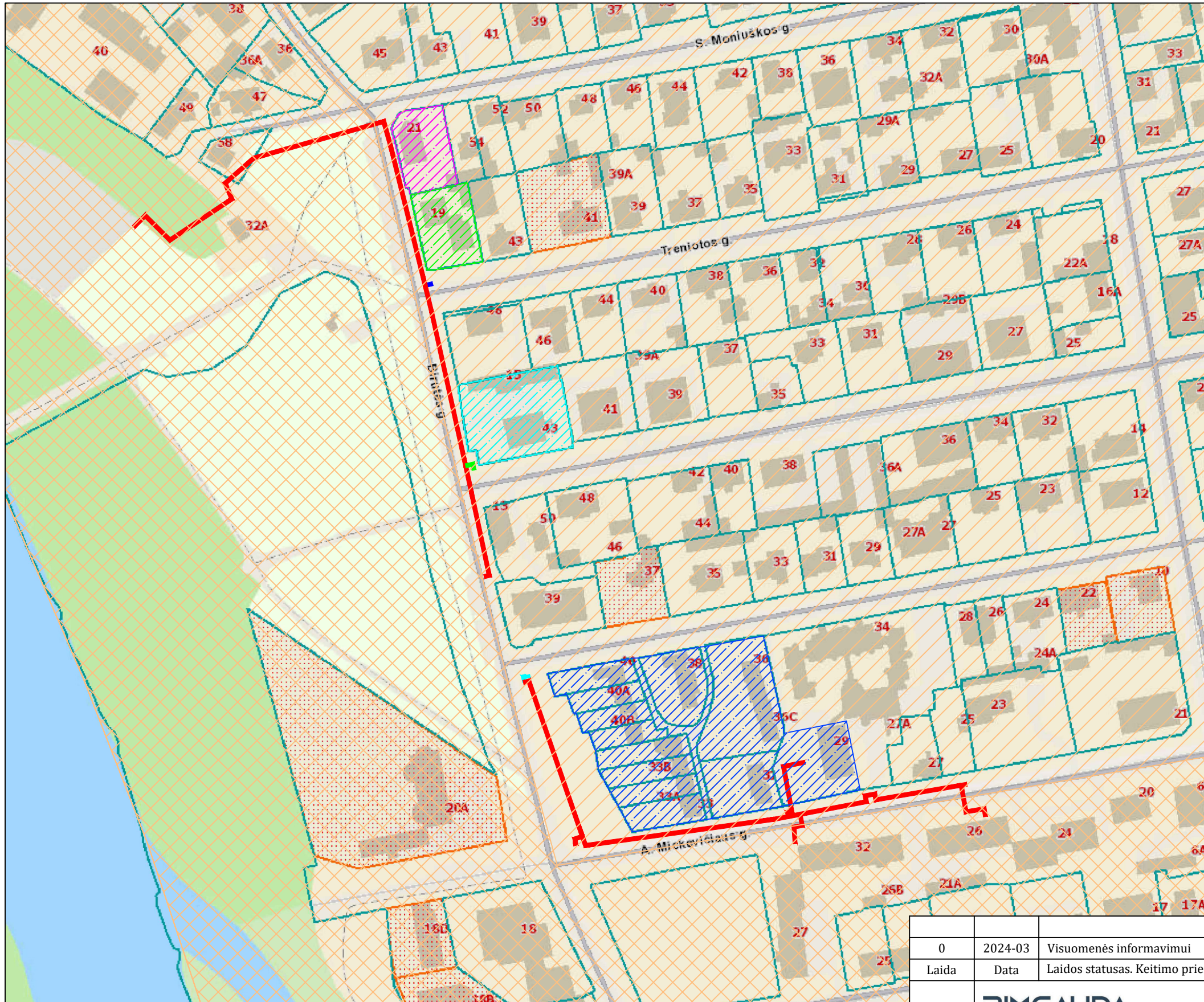
Darbų vykdymo metu, nustačius, kad yra būtinų kirsti medžių ar krūmų kurie nebuvo pažymėti projektinėje dokumentacijoje, topografinėje nuotraukoje, ar jų pažymėjimas neatitinka faktinės situacijos, šių želdinių kirtimui taip pat turi būti gautas leidimas.

6.7. EKSTREMALIOS SITUACIJOS (AVARIJOS)

Iš avarinių situacijų galimas tik atsitiktinis tepalų ar degalų nutekėjimas. Nutekėjus tepalams arba degalams, lokalinio užteršimo vietos gruntas turi būti surinktas ir išvežtas į tam skirtus sąvartynus arba nukenkšminimo vietas.

Dokumento žymuo:	Lapas	Lapų	Laida
02-24-TP-PP.AR	7	7	0

7. BRĚŽINIAI



SUTARTINIAI ŽYMĖJIMAI

- Rekonstruojami šilumos tiekimo tinklai
Unikalus Nr. 1096-2048-4010
- Rekonstruojami šilumos tiekimo tinklai
Unikalus Nr. 4400-0546-4753
- Rekonstruojami šilumos tiekimo tinklai
Unikalus Nr. 1399-9012-3010
- Rekonstruojami šilumos tiekimo tinklai
Unikalus Nr. 4400-2375-0752
- Suformuoti žemės sklypai
- Vilniaus miesto istorinė dalis, vad.
Žvėrynu (kodas 33652)
- Vilniaus miesto istorinės dalies, vadinamos
Žvėrynu, pietvakarinė dalis (kodas 37976)
- Namas (kodas 31747)
- Namas (kodas 31733)
- Namas (kodas 12392)
- Kompozitorių namų pastatų kompleksas
(kodas 39539)

A3 (420.00 x 297.00MM)

0	2024-03	Visuomenės informavimui		
Laida	Data	Laidos statusas. Keitimo priežastis (jei taikoma)		
Kval. patv. dok. Nr.	RINGAUDA INŽINERINIŲ SISTEMŲ STATYBA		Zietelos g. 3, C korpusas, LT-03160 Vilnius Tel.: +370 5 2052813, El. paštas: info@ringauda.lt	
41287	PV	Valdas Daniliauskas	Statinio projekto pavadinimas: Vilniaus miesto šilumos tiekimo tinklų nuo ŠK 92619 iki A. Mickevičiaus g. 26 (Birutės g., S. Moniuškos g., A. Mickevičiaus g.), Vilniuje rekonstravimo projektas	
			Statinyje: Šilumos tiekimo tinklai	
			Dokumento pavadinimas: Vietovės schema	
			Laida	0
LT	Siatytojas ir (arba) užsakovas: AB "Vilniaus šilumos tinklai"		Dokumento žymuo: 02-24-TP-PP.VS	
			Lapas	Lapų
			1	1

8.PRIEDAI

Forma patvirtinta
Vilniaus miesto savivaldybės
administracijos direktoriaus
2020 m. gegužės 14 d.
įsakymu Nr. 30-1089/20



VILNIAUS MIESTO SAVIVALDYBĖS ADMINISTRACIJA

PRITARIU
Vyriausiasis miesto architektas

(parašas)
202__m._____d.

INŽINERINIO STATINIO PROJEKTINIŲ PASIŪLYMŲ RENGIMO UŽDUOTIS

20__m._____d. Nr. A358

Eil. nr.	Pavadinimas	Reikalavimai
I. Bendra informacija apie projektą		
1.	Projekto pavadinimas (STR 1.04.04:2017 „Statinio projektavimas, projekto ekspertizė“ papunktis 6.8.)	<i>Vilniaus miesto šilumos tiekimo tinklų nuo ŠK 92619 iki A. Mickevičiaus g. 26 (Birutės g., S. Moniuškos g., A. Mickevičiaus g.), Vilniuje rekonstravimo projektas</i>
2.	Statytojas	AB „Vilniaus šilumos tinklai“, info@chc.lt
3.	Užsakovas	AB „Vilniaus šilumos tinklai“, info@chc.lt
4.	Projektuotojas	UAB „Rimgauda“ info@rimgauda.lt
5.	Pagrindinė statinio naudojimo paskirtis (pagal STR 1.01.03:2017 „Statinių klasifikavimas“)	<i>Inžineriniai statiniai: inžineriniai tinklai - šilumos tinklai</i>
6.	Projektinių pasiūlymų rengimo tikslas	<i>Informuoti visuomenę apie statinio projektavimą. Numatomas statinio, nurodyto STR 1.04.04:2017 „Statinio projektavimas, projekto ekspertizė“ 4 priede, visuomenei svarbių statinių sąraše (nauja statyba), projektavimas. Projektuojami šilumos tinklai.</i>
7.	Statinio (-ių) ar statinių grupės kategorija (pagal STR 1.01.03:2017 „Statinių klasifikavimas“)	<i>- Neypatingasis statinys (statinio kategorija gali būti tikslinama techninio projekto rengimo stadijoje)</i>
8.	Kita informacija (kultūros paveldo, saugomos teritorijos)	<i>Projektuojamas objektas patenka į kultūros paveldo ir saugomų objektų teritorijas: - Vilniaus miesto istorinė dalis, vad. Žvėrynu. Unikalus objekto kodas 33652; - Vilniaus miesto istorinės dalies, vadinamos Žvėrynu, pietvakarinė dalis. Unikalus objekto kodas 37976;</i>

		<ul style="list-style-type: none"> - Kompozitorių namų pastatų kompleksas. Unikalus objekto kodas 39539; - Namas. Unikalus objekto kodas 12392; - Namas. Unikalus objekto kodas 31747; - Namas. Unikalus objekto kodas 31733.
9	Esamos statinio konstrukcijos, jų funkcinė paskirtis.	Numatoma rekonstruoti esamus kanalines sistemas šilumos teikimo tinklus, pakeičiant juos naujais, pramoniniu būdu izoliuotais bekanalės sistemos šilumos tiekimo tinklais.
II. Projektinių pasiūlymų apimtis ir statytojo pateikiami duomenys		
10.	Projektinių pasiūlymų apimtis	<ul style="list-style-type: none"> - aiškinamasis raštas; - žemės sklypo planas su preliminariu inžinerinių tinklų išdėstymu; - želdinių būklės vertinimas (vertinti esamų medžių būklę 5 (penkių) metrų atstumu nuo projektuojamų elementų, pjūviuose rodyti visus esamus ir projektuojamus elementus). - Kita, pagal STR 1.04.04:2017 „Statinio projektavimas, projekto ekspertizė“ reikalavimus
11.	Pateikiami dokumentai, nurodomi projektinių pasiūlymų rengimo dokumentams taikomi teisės aktai.	<ul style="list-style-type: none"> - Pasiūlymus rengti vadovaujantis Statybos įstatymu, statybos techniniais reglamentais, teritorijų planavimo dokumentais, kitais teisės aktais, reglamentuojančiais statinio saugos ir paskirties reikalavimus, higienos normomis; - Patvirtintais specialiaisiais planais; - „Želdinių apsaugos, vykdant statybos darbus, taisyklės“, patvirtintos LR aplinkos ministro 2010-03-15 įsakymu Nr. D1-193; - Vadovautis Vilniaus miesto savivaldybės tarybos sprendimu Nr. 1-27 „Dėl želdinių paskelbimo saugotinais ir atkuriamosios vertės įkainių saugotinais paskelbtiems želdiniams nustatymo” https://maps.vilnius.lt/zaliasis_vilnius#layers - Grafinis/informacinis medžių žymėjimas plane ir medžių inventorizacijos lentelės sudėtis Vilniaus miesto savivaldybė - Želdynai (vilnius.lt) - Inventorizuoti tik tuos medžius, kurie yra nutolę po 5 m abipus projektuojamų tinklų ašies.
III. Reikalavimai projektiniams pasiūlymams		
12	Esminiai funkciniai (paskirties) reikalavimai statiniui	<ul style="list-style-type: none"> - Inžinerinius tinklus projektuoti vadovaujantis inžinerinių tinklų savininkų/valdytojų išduotomis prisijungimo sąlygomis. -Sprendiniais kertant susisiekimo infrastruktūrą, tinklų klojimui pagal galimybę numatyti uždara būdą.
13	Reikalavimai architektūros (estetinius aplinkai, kraštovaizdžiui)	-
14	Nurodymai sprendinių derinimui, jų pritarimui	<ul style="list-style-type: none"> - Derinimus atlikti vadovaujantis inžinerinių tinklų savininkų/valdytojų išduotomis prisijungimo sąlygomis, kiti derinimai pagal teisės aktus; - Projektinius pasiūlymus derinti su Infrastruktūros darbų priežiūros ir inžinerinių statinių projektų ir projektinių pasiūlymų vertinimo darbo grupe; - Darbų organizavimo sprendinius derinti teisės aktuose nustatyta tvarka.

15	Nurodymai projektinių pasiūlymų vaizdinės informacijos parengimui	-
16	Reikalavimai projekto rengimo dokumentų kalbai (-oms).	<i>Lietuvių kalba</i>
17	Reikalavimai projekto rengimo dokumentų įforminimui, sudėčiai ir pan.	- <i>dokumentai pateikiami vadovaujantis Lietuvos Respublikos aplinkos ministro įsakymo „Dėl Lietuvos Respublikos aplinkos ministro 2016 m. gruodžio 12 d. įsakymo Nr. D1-878</i>
IV. Projektuotojo autorines teises ir galimi projekto keitimai		
18	<i>Projektuotojas turi jo parengtų projektinių pasiūlymų autorines teises. Statytojas be projektuotojo sutikimo projekto kopijas gali naudoti tik tam tikslui, kuriam skirtas Projektas.</i>	