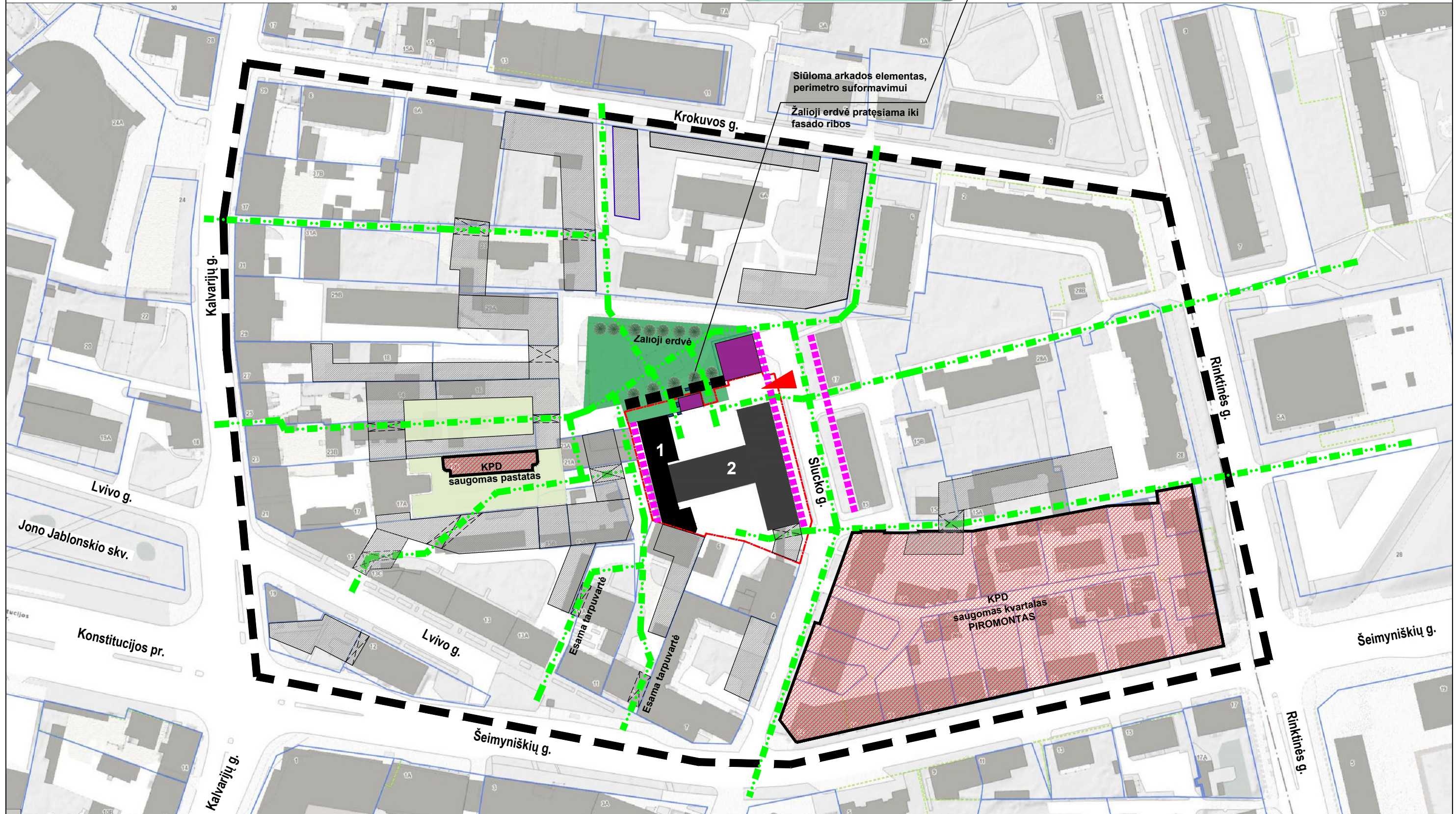
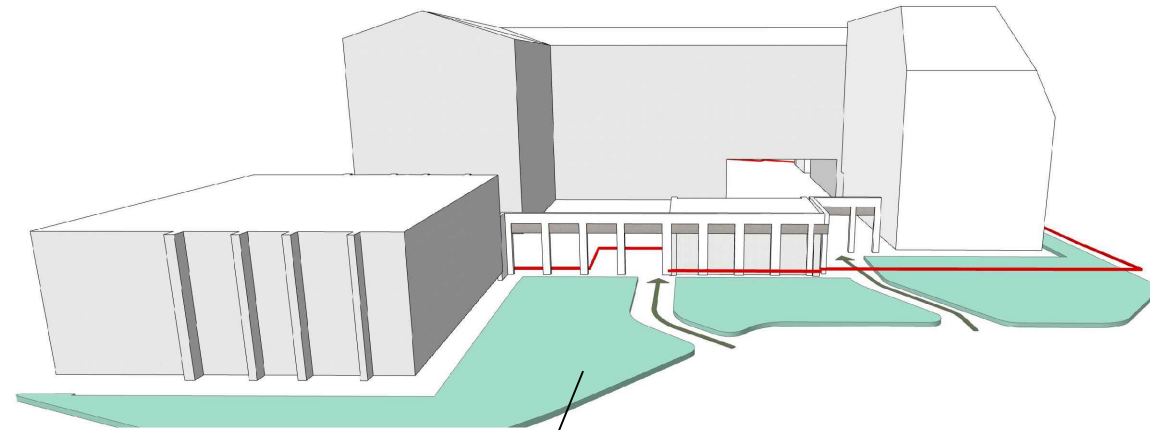


GRETIMO UŽSTATYMO PERSPEKTYVOS IR PASTATO KOMPOZICIJOS ANALIZĖ M 1:1500

- | | | | |
|---|---|--|---|
| | Suformuota urbanistinė kvartalo struktūra | | Siūlomas užstatymas kvartalui suformuoti |
| | Nagrinėjamo sklypo riba | | Tarpuvartė |
| | Gretimų sklypų ribos | | Siūlomi elementai sklypo perimetro formavimui |
| | Kompozicinė ašis | | Paveldo objektai |
| | Pėsčiųjų ryšiai | | Esami inžinerinės infrastruktūros objektai |
| 1 | Rekonstruojamas viešbutis Slucko g.8B | | Intensyviai naudojami želdynai (pagal BP) |
| 2 | Esamas viešbutis Slucko g. 8 | | Siūlomi želdynai |



GRETIMO UŽSTATYMO PERSPEKTYVOS IR PASTATO KOMPOZICIJOS ANALIZĖ

----- Kompozicinės ašys

SIŪLOMAS UŽSTATYMAS FORMUOJANT VIDINIUS KIEMUS PALEI VIDINES SKLYPO POSESIJAS (esamoje situacijoje nesuformuoti sklypai ar menkaverčiai statiniai sandėliai, garažai - neatitinkantys kvartalo tipologijos)

SIŪLOMAS SKLYPO PERIMETRO FORMAVIMO ELEMENTAS- ŽELDINTA STILIZUOTA SIENA

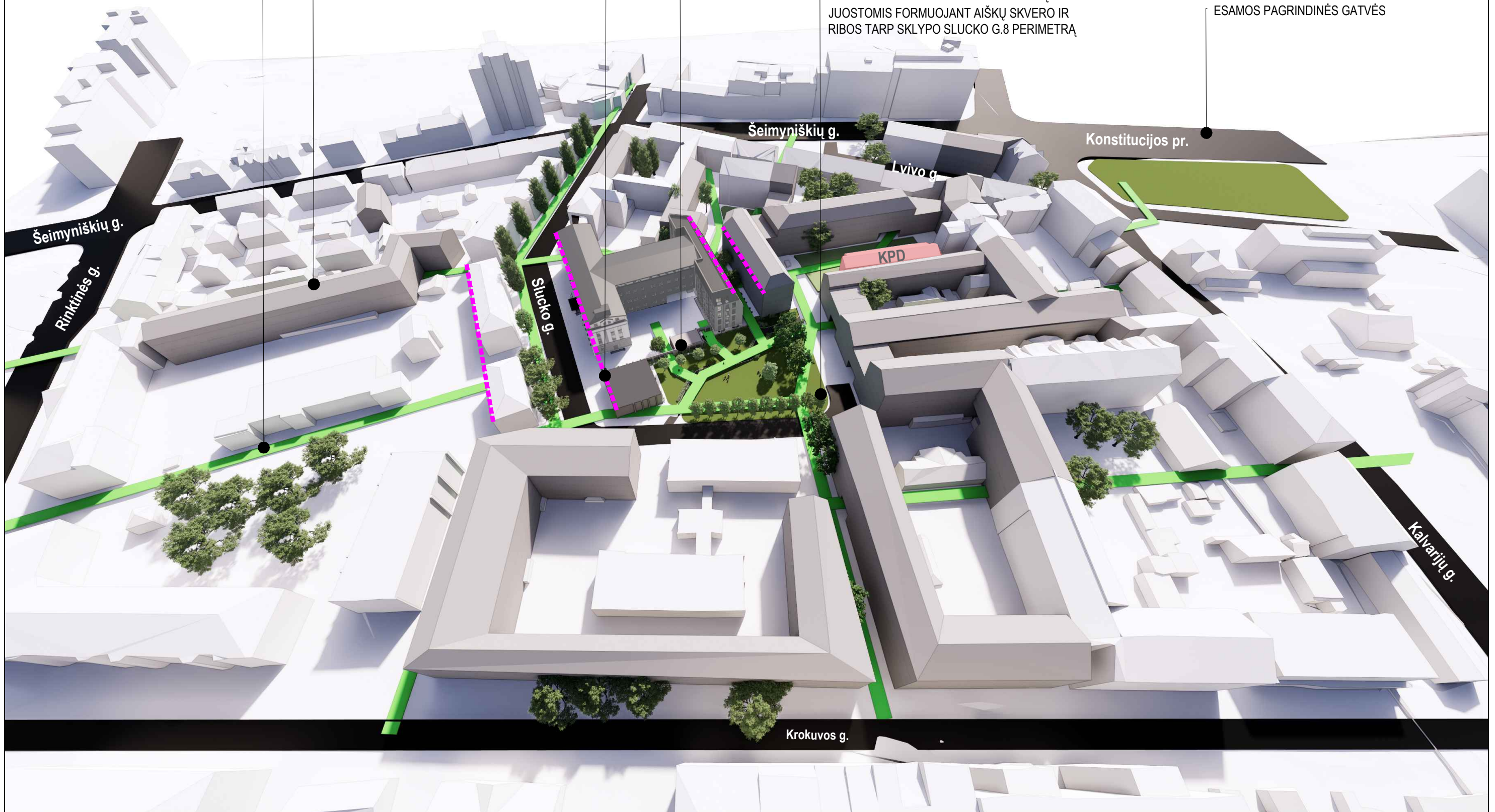


SIŪLOMI PĖSČIŪJŲ RYŠIAI

TŪRIS KOMPONUOJAMAS ESAMOS KOMPOZICINĖS AŠIES PAGRINDU IR FORMUOJA AIŠKIĄ SKLYPO RIBĄ.

SIŪLOMAS SKVERO PAPILDYMAS MEDŽIŲ JUOSTOMIS FORMUOJANT AIŠKŲ SKVERO IR RIBOS TARP SKLYPO SLUCKO G.8 PERIMETRĄ

ESAMOS PAGRINDINĖS GATVĖS



Šeimyniškių g.

Lvivo g.

Konstitucijos pr.

Šeimyniškių g.

Rinktinės g.

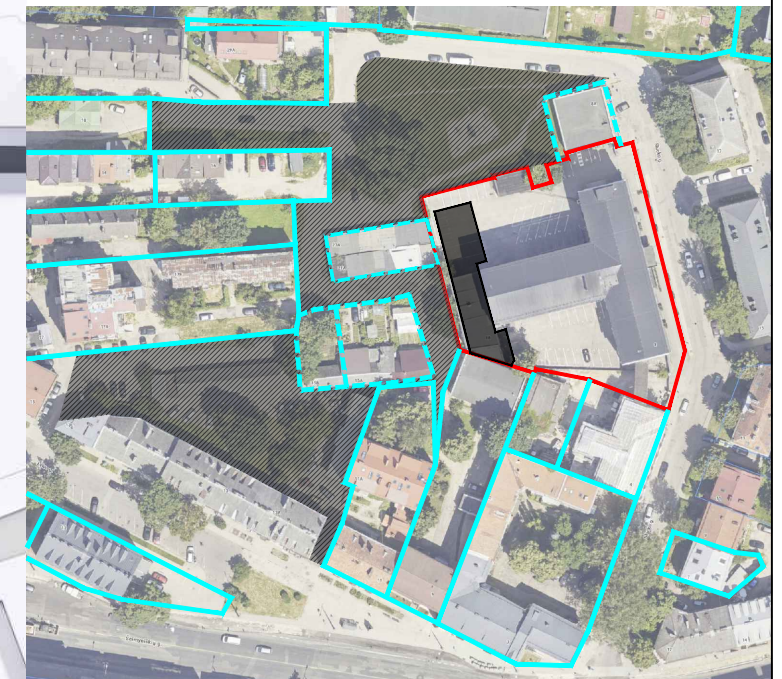
Slucko g.

KPD

Kalvarijų g.

Krokuvos g.

**UŽSTATYMO ĮTAKA APLINKAI
(PRELIMINARUS SCENARIJUS)**



Sutartiniai žymėjimai

- Sklypas Slucko g.8
- Gretimi sklypai
- Padrikai įsiterpę sklypai
- Laisva valstybinė žemė
- Suformuotos kvartalo ribos
- Siūlomos kvartalo ribos
- Projektuojamas užstatymas Slucko g. 8B
- Siūlomas preliminarus užstatymas
- Pagrindiniai pėsčiųjų srantai
- Kompozicinė ašis

- Komponentuojama atsižvelgiant į kompozicinę ašį.
- Formuojama aiški sklypo riba tolimesnei kvartalo urbanistinei struktūrai vystyti palei vakarinę sklypo dalį.
- Pietinėje dalyje ties sklypu Lvivo g. 9 galimas kaimyninio tūrio blokavimas.

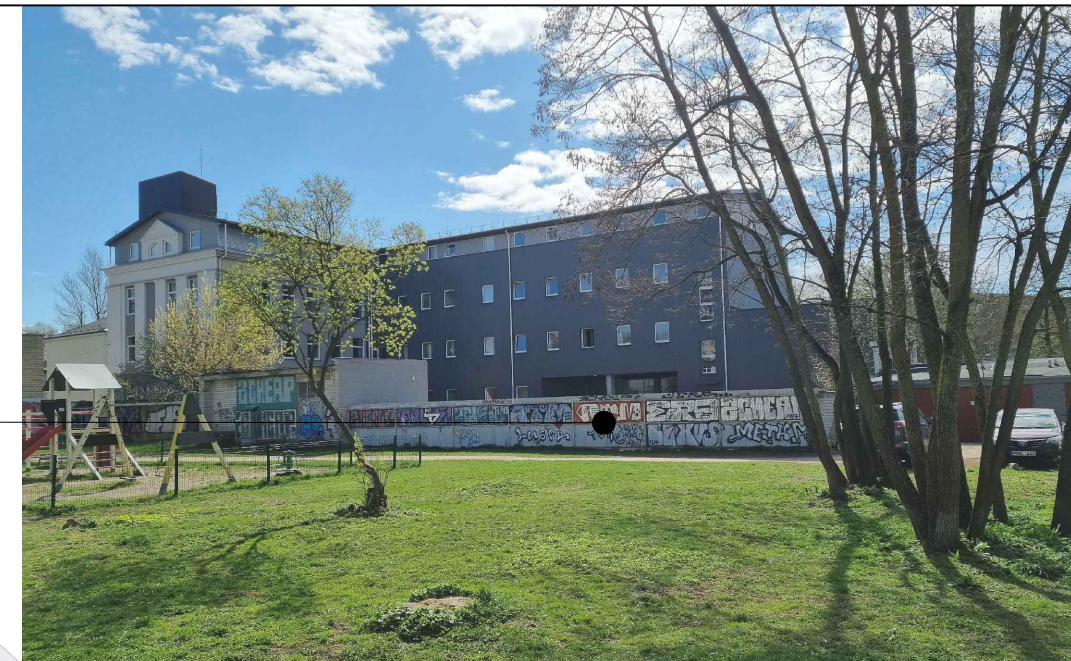
REKONSTRUOJAMAS TŪRIS IR GRETIMAS UŽSTATYMAS

----- Kompozicinės ašis

ESAMOJE SITUACIJOJE NESUFORMUOTI SKLYPAI AR MENKAVERČIAI STATINIAI: SANDĖLIAI, GARAŽAI, NEATITINKANTYS KVARTALO TIPOLOGIJOS.

TŪRIS KOMPONUOJAMAS ESAMOS KOMPOZICINĖS AŠIES PAGRINDU IR FORMUOJA AIŠKIĄ SKLYPO RIBĄ.

ESAMOJE SITUACIJOJE SKVERAS TURI NEIŠNAUDOTĄ POTENCIALĄ, SIŪLOMA ĮRENGTI ESTETIŠKĄ SKLYPO RIBĄ SU NAUJAI PĖSČIŪJŲ RYŠIAIS

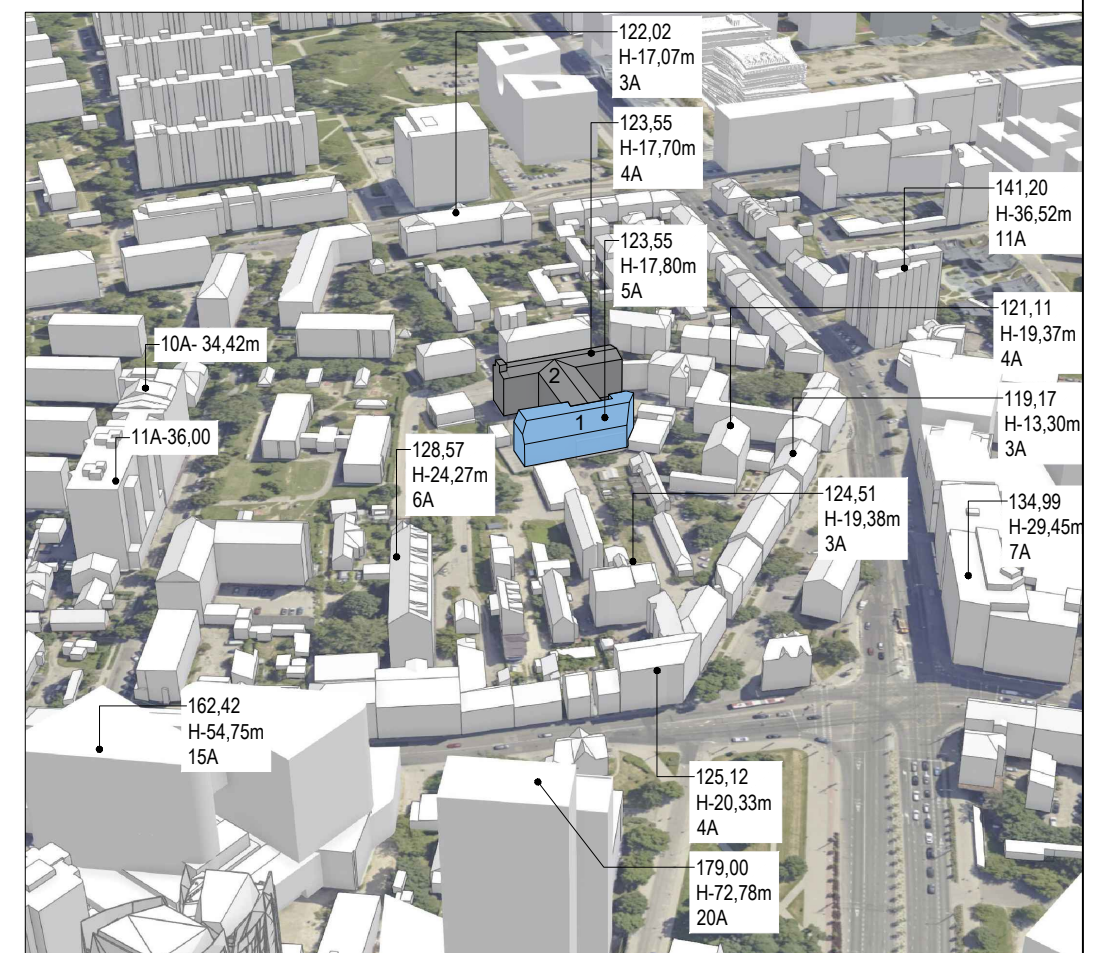
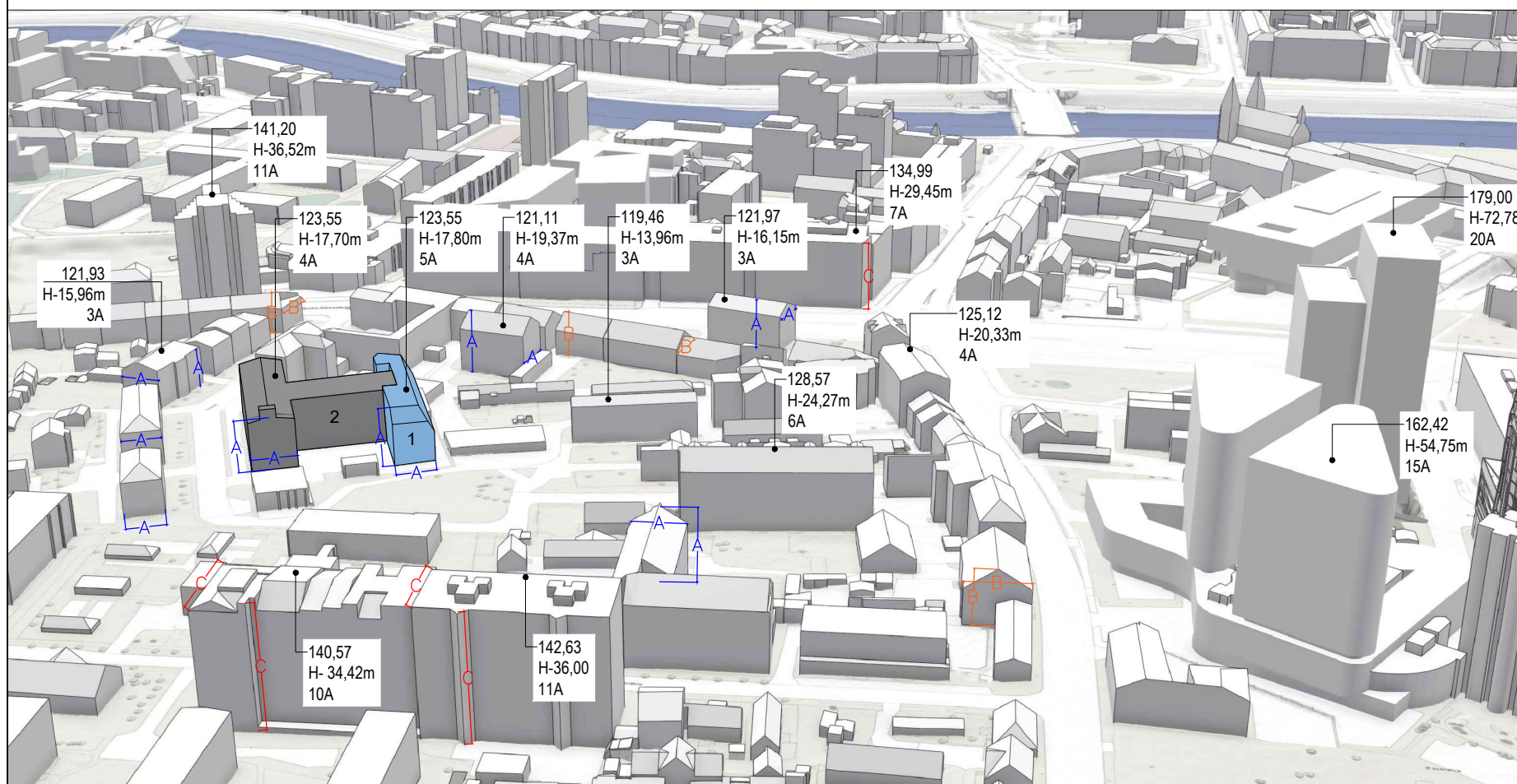
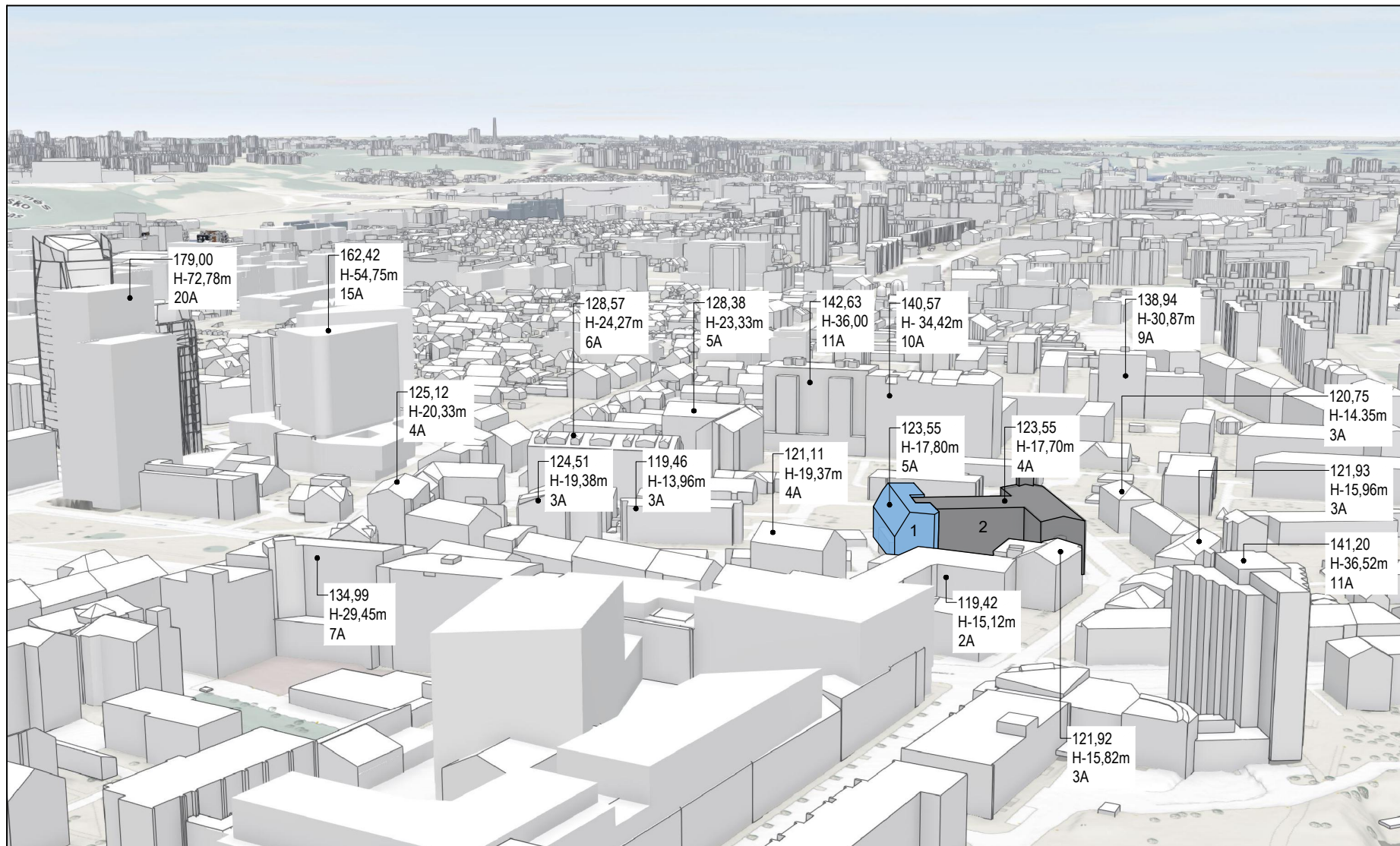


SITUACIJA MIESTO 3D MODELyje

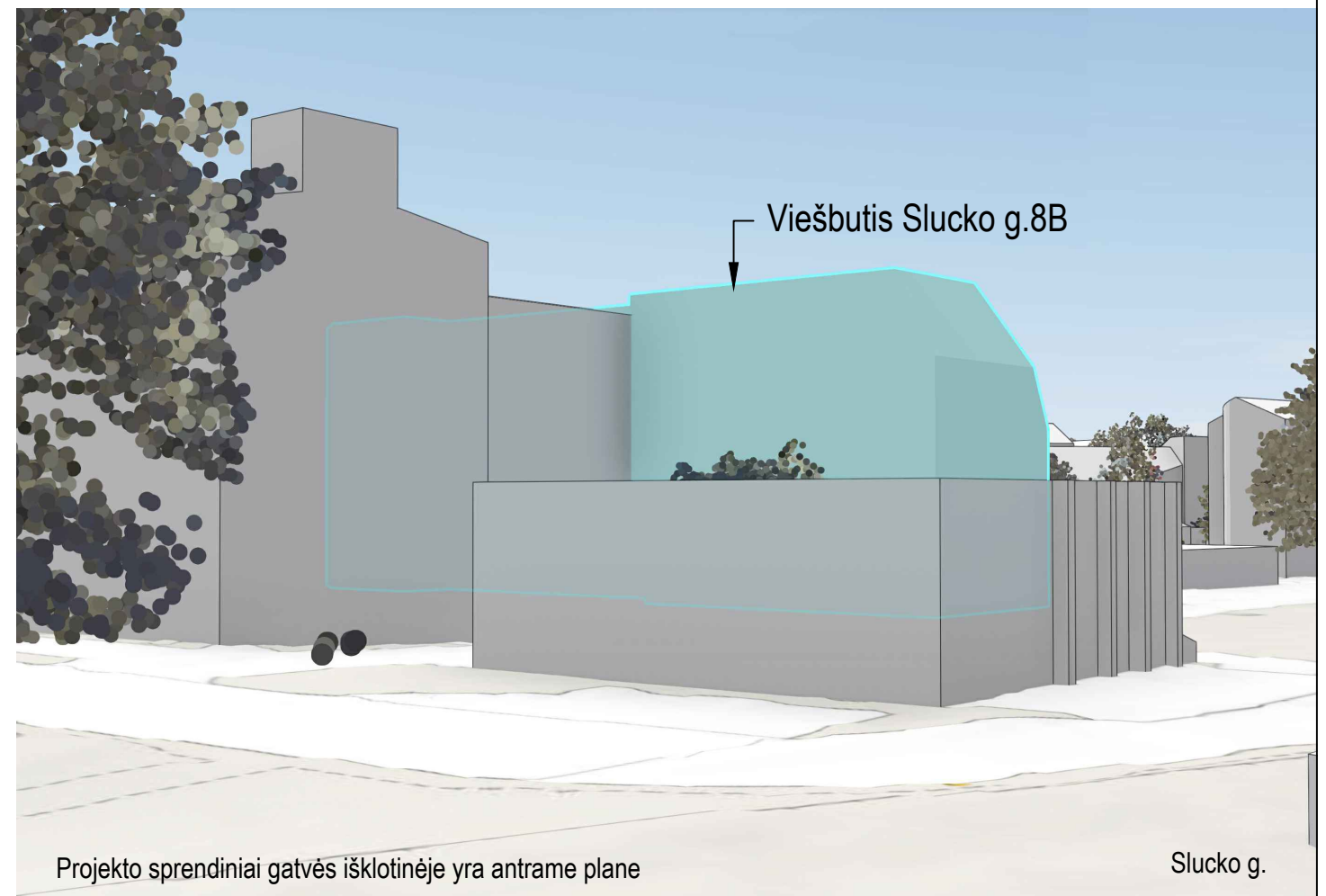
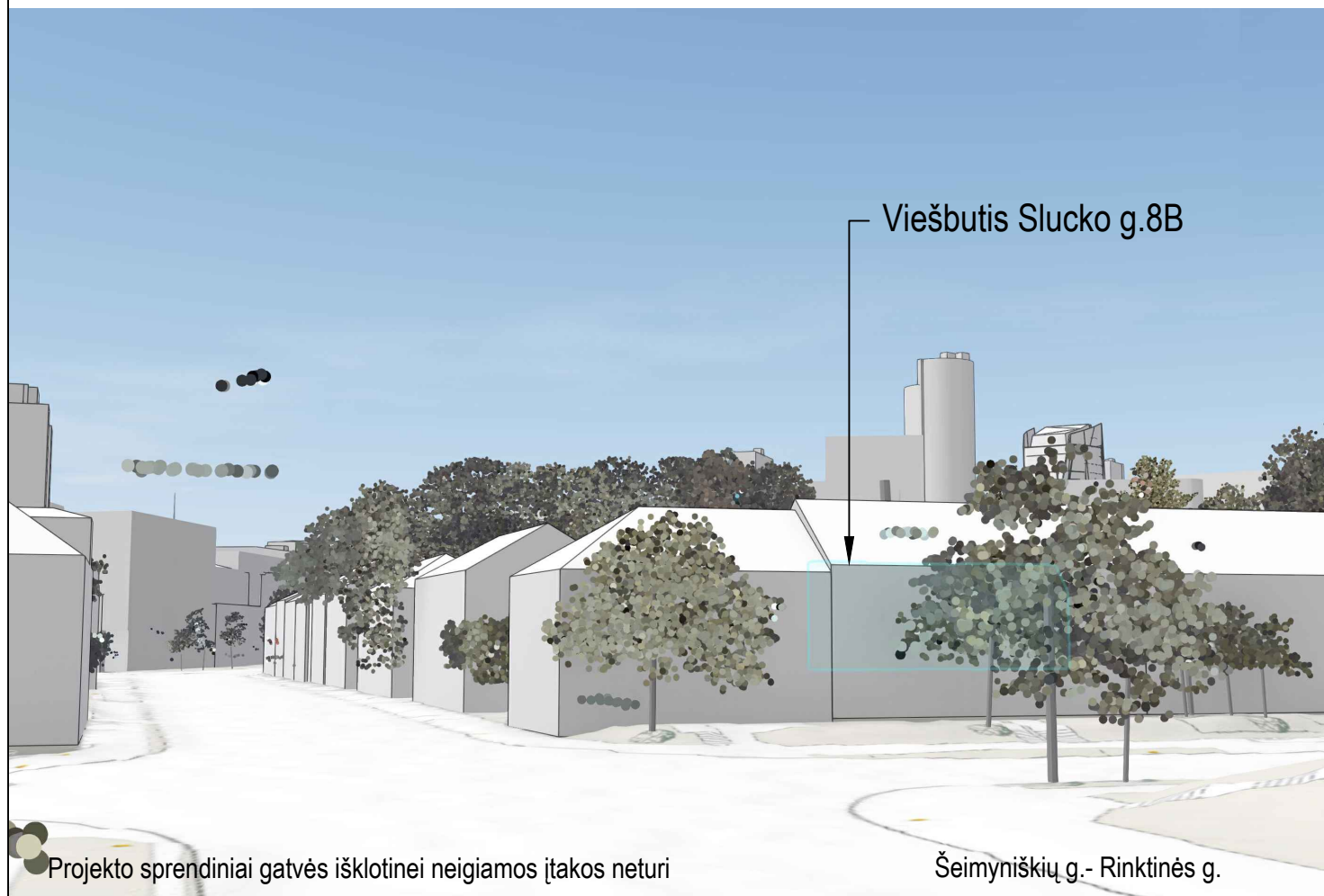
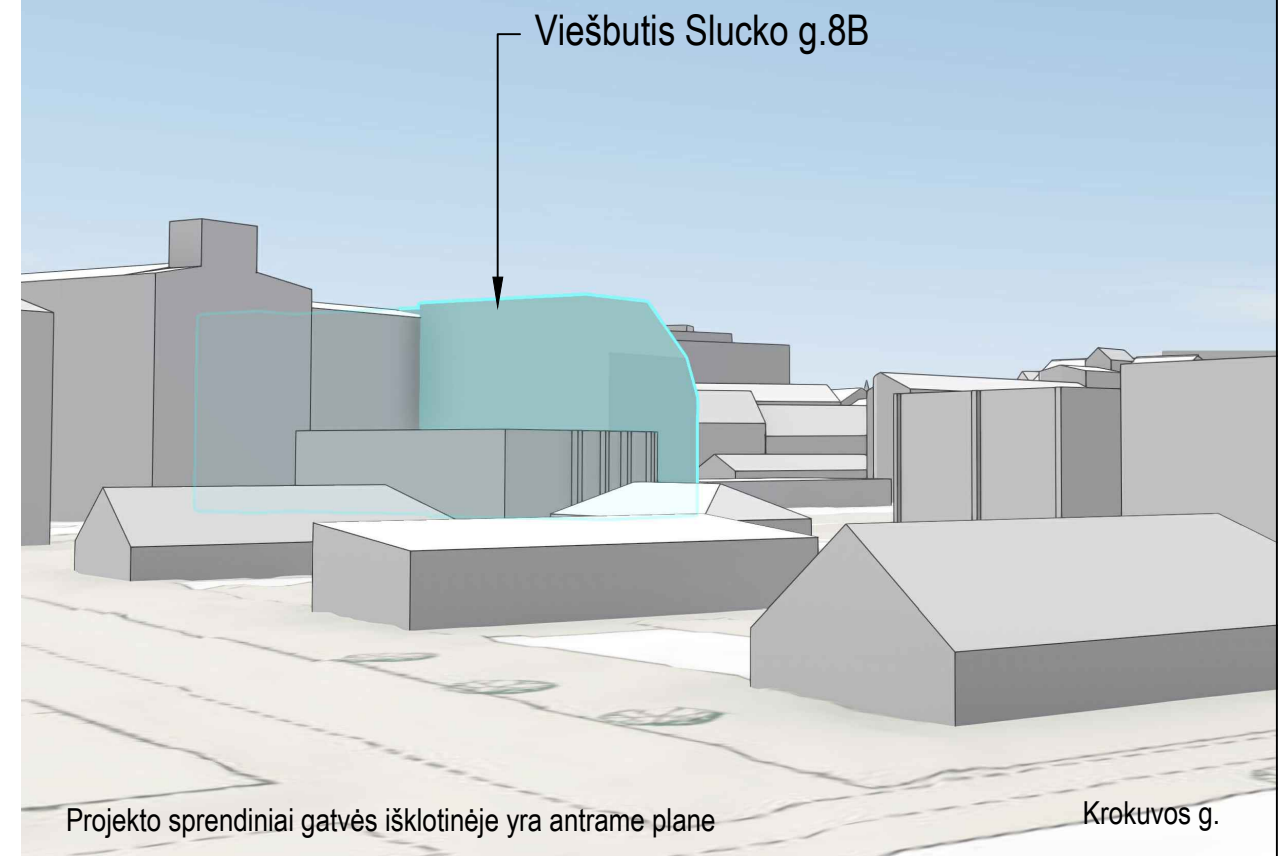
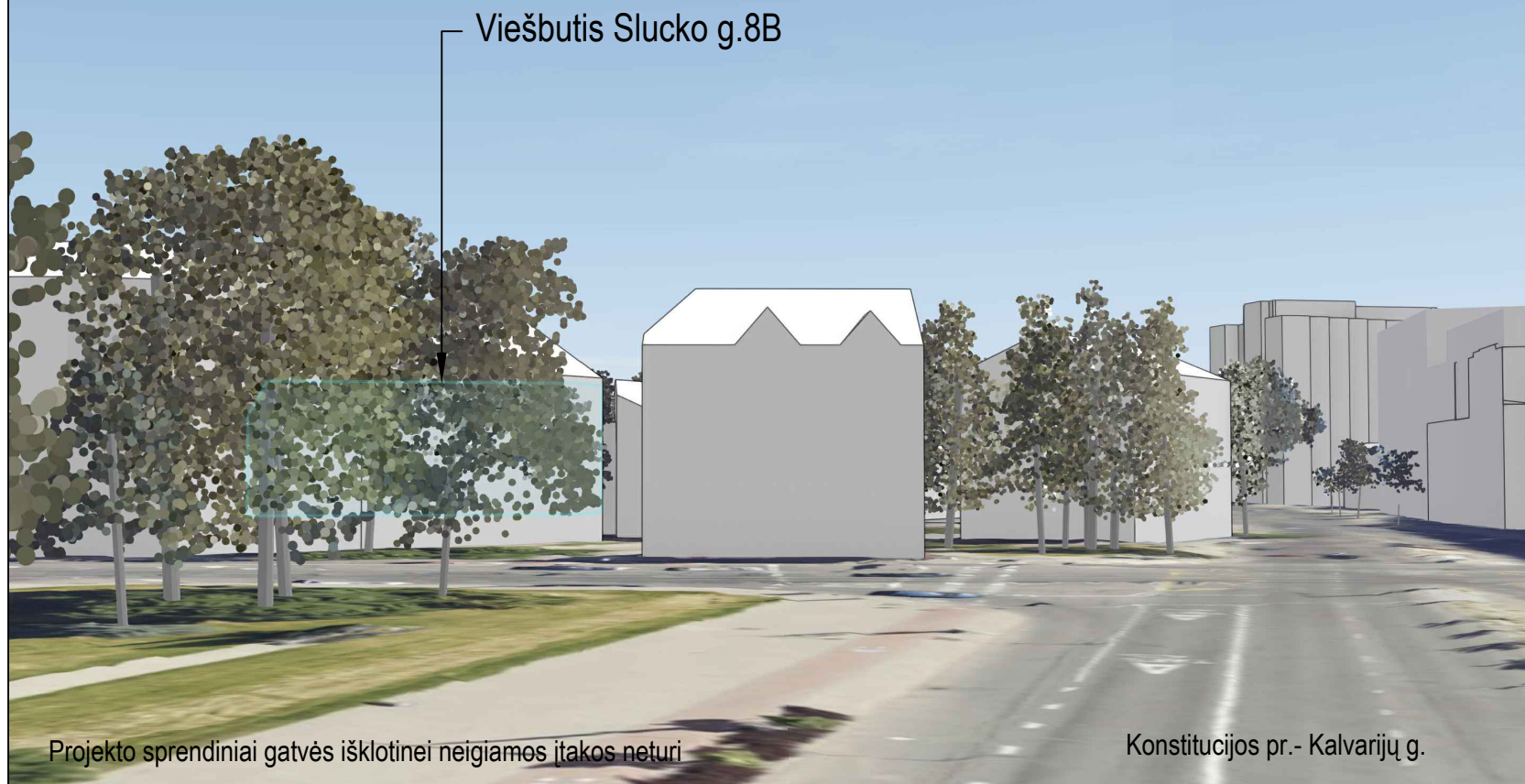
Sutartiniai žymėjimai

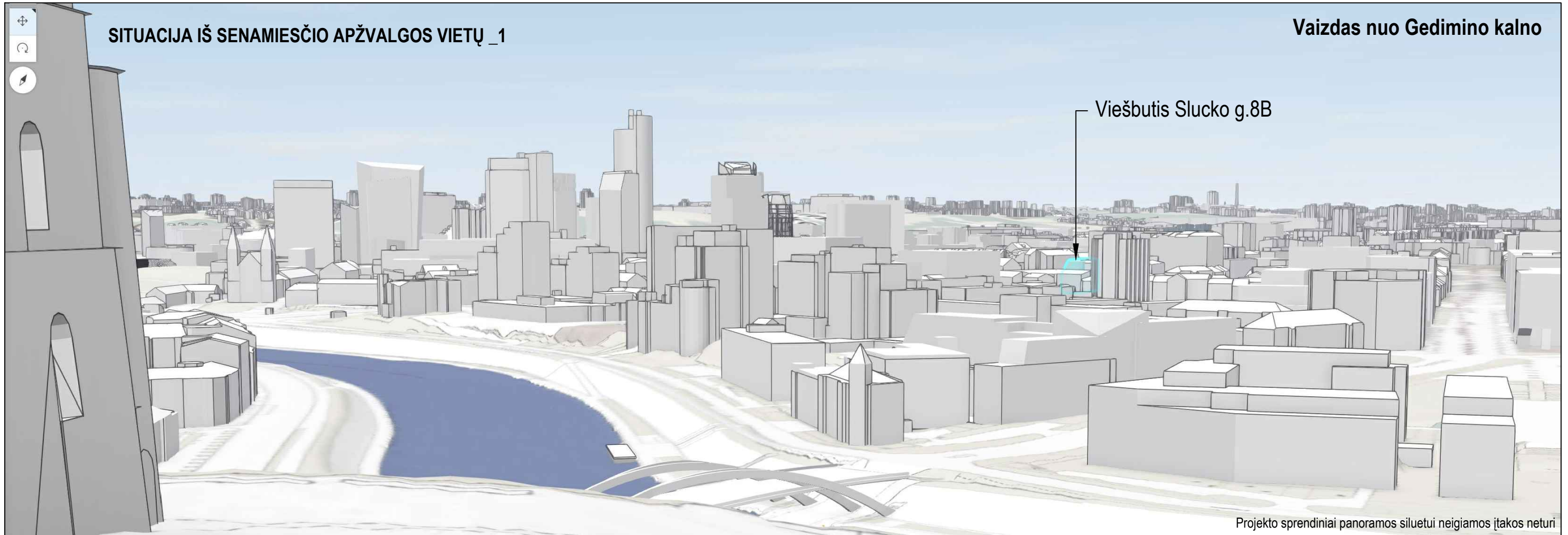
- 1 Rekonstruojamas viešbutis Slucko g.8B
- 2 Esamas viešbutis Slucko g. 8
- Urbanistinis kontekstas
- A B C Artimos proporcijos statinių grupės

- Esamoje situacijoje perimetris užstatymas formuoja išorines kvartalo ribas ties Rinktinės, Krokuvos, Šeimyniškių, Lvivo ir Kalvarijų gatvėmis
- Vidinė kvartalo struktūra neturi aiškios schemas
- Įvertinus gretimybes ir atitraukimus nuo esamų pastatų rekonstruojamas viešbučio pastatas papildo esamą sklypo perimetrinį atviro tipo užstatymą.
- Siūlomas rekonstravimo tūris formuoja vidines sklypo erdves-uždarus kiemus, kuria aiškias ribas tolimesniame kvartalo vystymui.
- Kvartale vyrauja 3-4 aukštų su mansarda užstatymas, foninis užstatymas pagal BP 5 aukštai.
- Kvartalo gilumoje dominuoja aukštesni pastatai;
- Aukščiausi nagrinėjamo kvartalo pastatai 10-11 aukštų.
- Vidutinis 3-4 aukštų pastatų aukštis ~17,50 m.
- Rekonstruojamas viešbutis atitinka kvartale vyraujančių aukštų kiekį, aukštingumą ir dominuojančią tūrio proporciją.
- Rekonstruojamas pastatas aukštingumu atitinka teritorijų planavimo ir BP sprendinius.

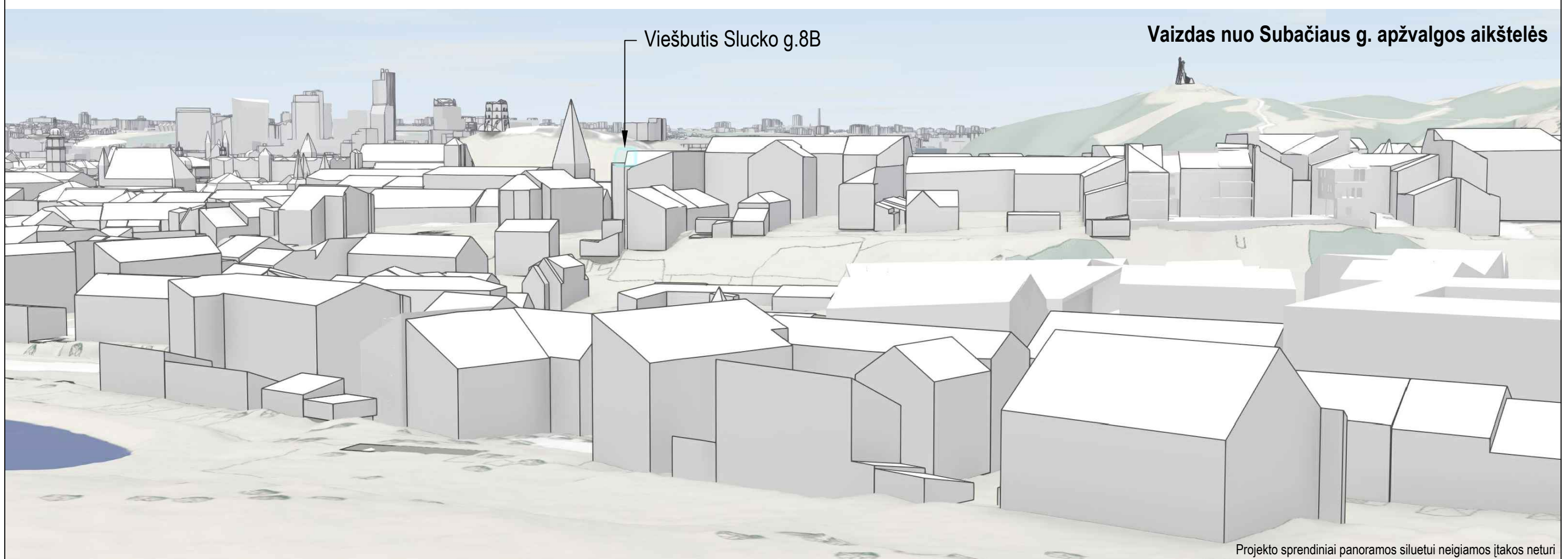


SITUACIJA KVARTALO GATVIŲ IŠKLOTINĖSE





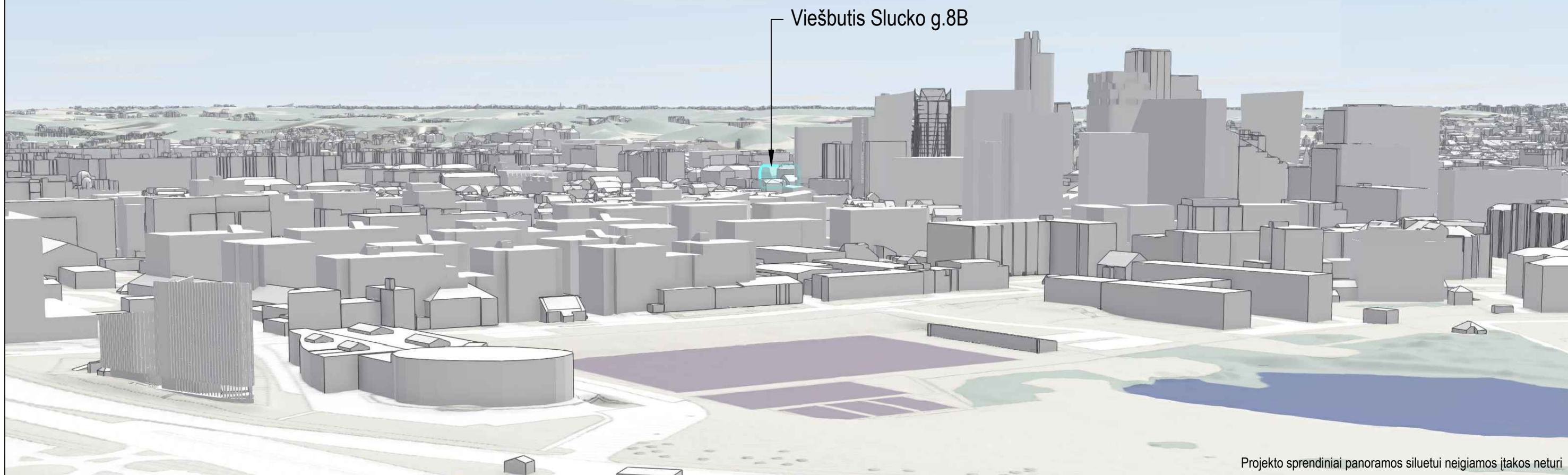
Projekto sprendiniai panoramos siluetai neigiamos įtakos neturi



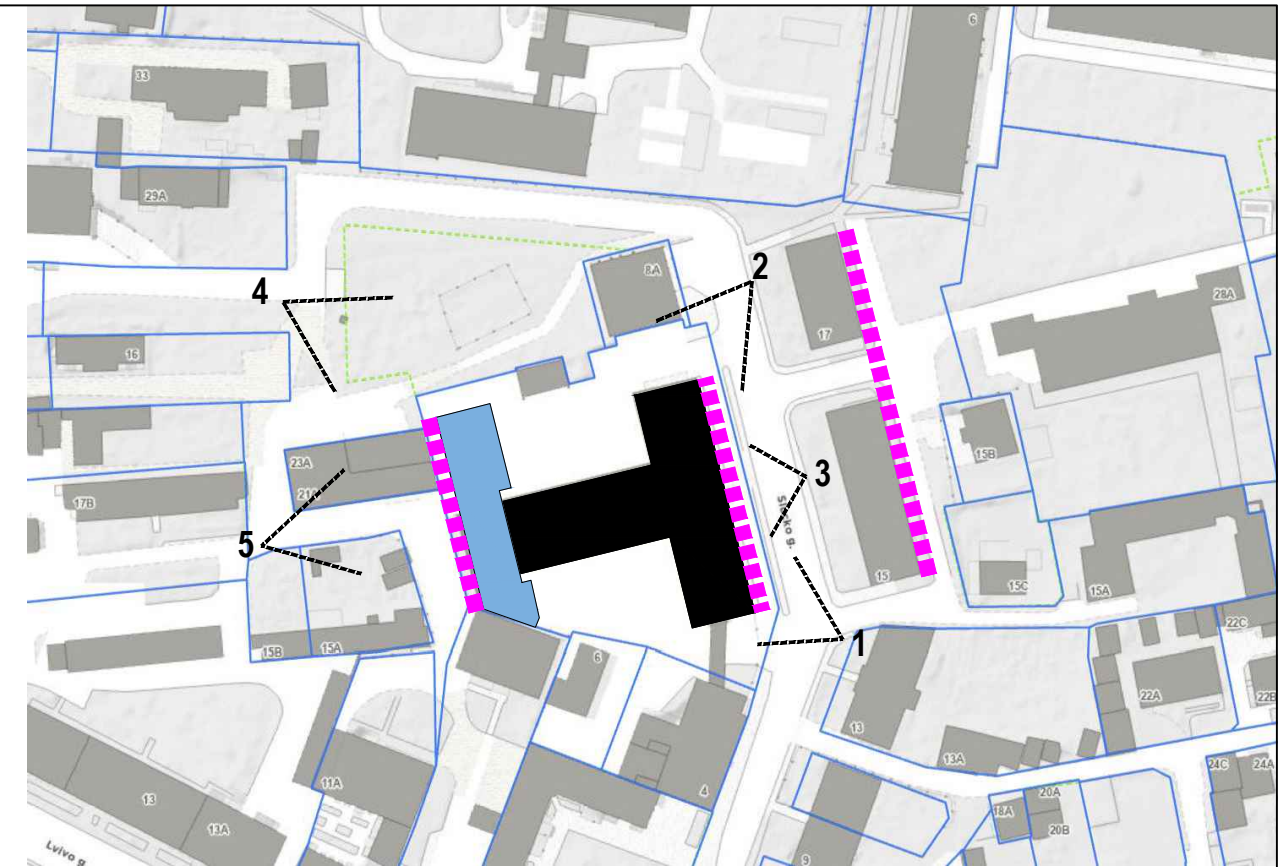
Projekto sprendiniai panoramos siluetai neigiamos įtakos neturi



Projekto sprendiniai panoramos siluetui neigiamos įtakos neturi



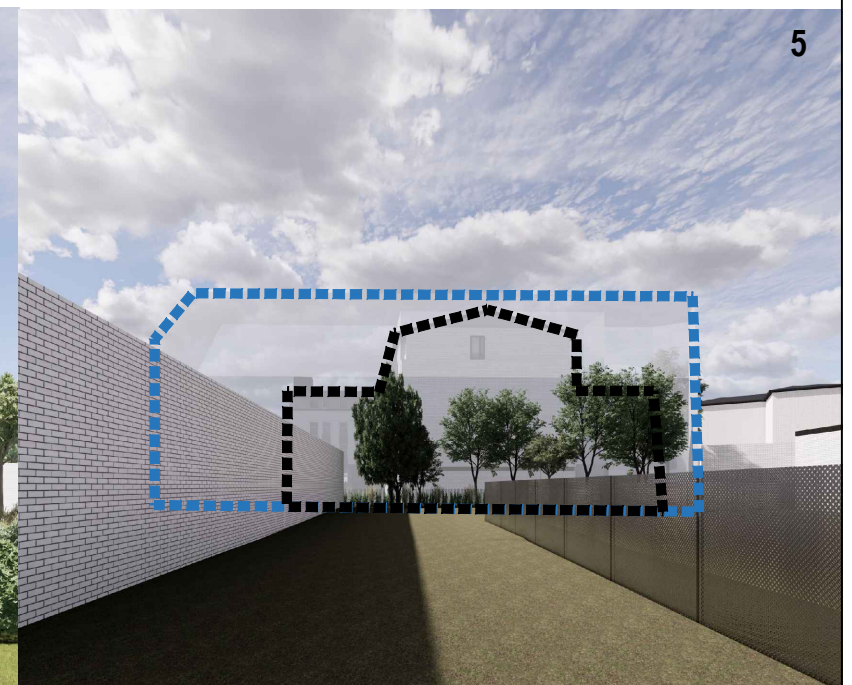
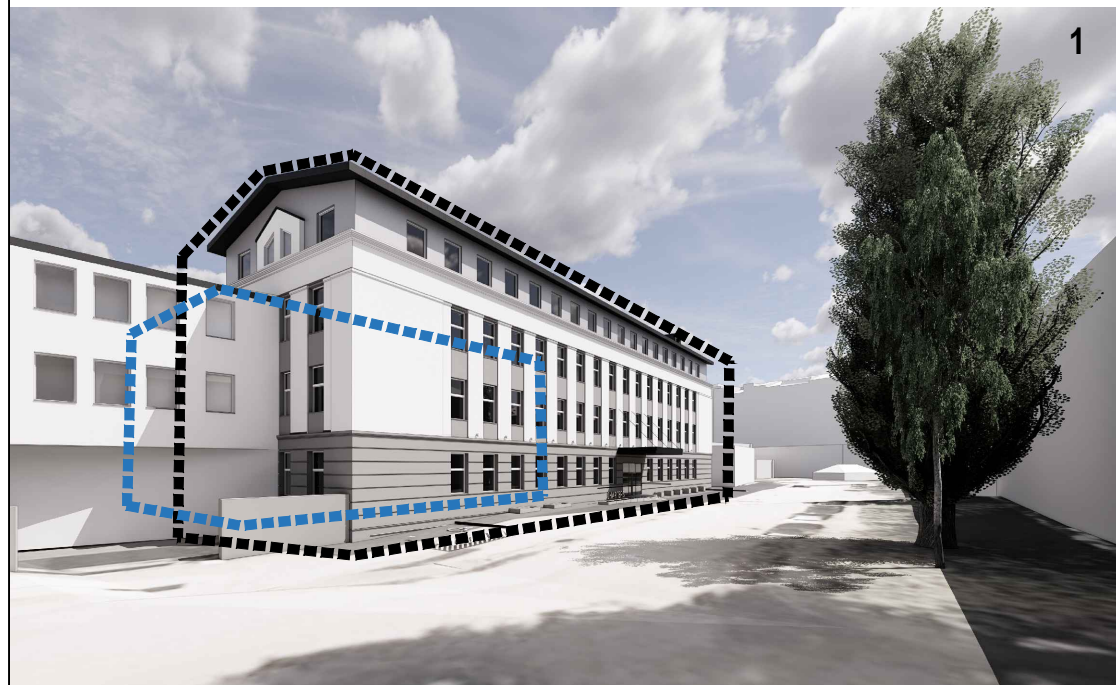
Projekto sprendiniai panoramos siluetui neigiamos įtakos neturi



Esamo pastato Slucko g. 8 tūris
 Rekonstruojamo pastato Slucko g. 8B tūris
 Kompozicinė ašis
 Tūrio apžvalgos taškai



Rekonstruojamas tūris frontaliuose pagrindiniuose apžvalgos taškuose (1,3) iš Slucko g. pasislepia už esamo Slucko g. 8 tūrio ir jam įtakos nedaro.
 Kampiniuose pagrindiniuose pastato apžvalgos taškuose (2) rekonstruojamas tūris tampa matomas antrame plane, kaip komplekso dalis ir esamų fasadų neužstoja.
 Vaizduose nuo aktyviai naudojamos žaliosios zonos (4) atsiveria abiejų tūrių vaizdas, tūriai nekonkuruoja, matyti kompleksiškus.
 Vaizde iš kvartalo gilumos (5), kur nėra išvystytų pėsčiųjų ir transporto ryšių frontaliame apžvalgos taške esamą Slucko g. 8 tūrį dalinai užstoja esamas užstatymas. Rekonstruojamas tūris pridengia neišraiškingą Slucko g. 8 ugniasienę.
 Žvelgiant iš pagrindinių pastato Slucko g.8 apžvalgos taškų tūris išlieka matomas ir neužstojamas, išlaikoma vienoda stogo viršaus altitudė, vieninga kompozicija.



ĮTAKOS PIROMONTUI (KRV 33608) ANALIZĖ



Šnipiškių dalis, vad. Piromontu- vertingųjų savybių pobūdis
 Architektūrinis (lemiantis reikšmingumą retas);Urbanistinis (lemiantis reikšmingumą retas);
 Vertingosios savybės

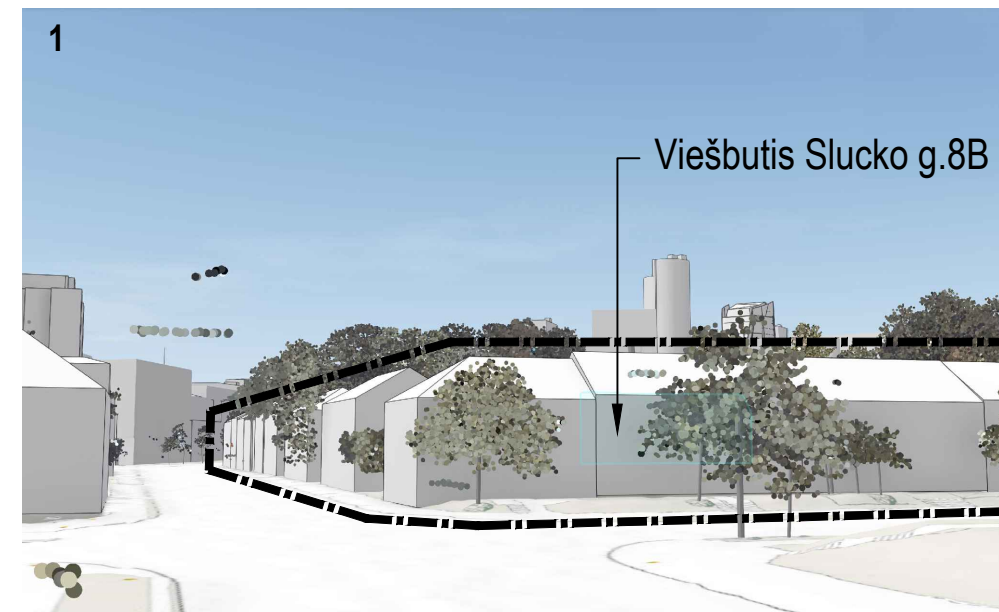
7.1.3.1. planavimo sprendiniai - planinė struktūra su vidinėmis gatvelėmis ir taisyklingu žaliuoju centru (-; iš dalies neišlikusi; TRP; 15.4, 15.5, 15.6; FF Nr. 12, 22; Priedai Nr. 2, 3, 5; 2009 m.); tūrinė-erdvinė struktūra (-; iš dalies pakitusi; TRP; 15.4, 15.5, 15.6; 2009 m.); užstatymo tankumas (-; iš dalies pakitęs; TRP; 15.1; Priedai Nr. 2, 3, 5; 2009 m.); istorinės sklypų ribos (-; iš dalies pakitę; TRP; 15.4, 15.5, 15.6; Priedai Nr. 2, 3, 5; 2009 m.); XX a. pr. perimetrinio reguliaraus užstatymo mūriniais gyvenamaisiais 2-3 aukštų pastatais ir 1 aukšto ūkiniais pastatais pobūdis (-; TRP; 15.4, 15.5, 15.6; FF Nr. 1-4, 29, 30, 35, 36, 37, 41, 42, 43; Priedai Nr. 2, 3, 5; 2009 m.); -**projekto sprendiniai įtakos neturi**

7.1.3.6. želdiniai ir želdiniai - centrinio įvažiavimo į teritoriją iš Šeimyniškių gatvės simetriško apželdinimo didžialapėmis liepomis pobūdis (-; TRP; FF Nr.1, 2, 3, 13, 27, 30, 42; 2009 m.)- **projekto sprendiniai įtakos neturi**

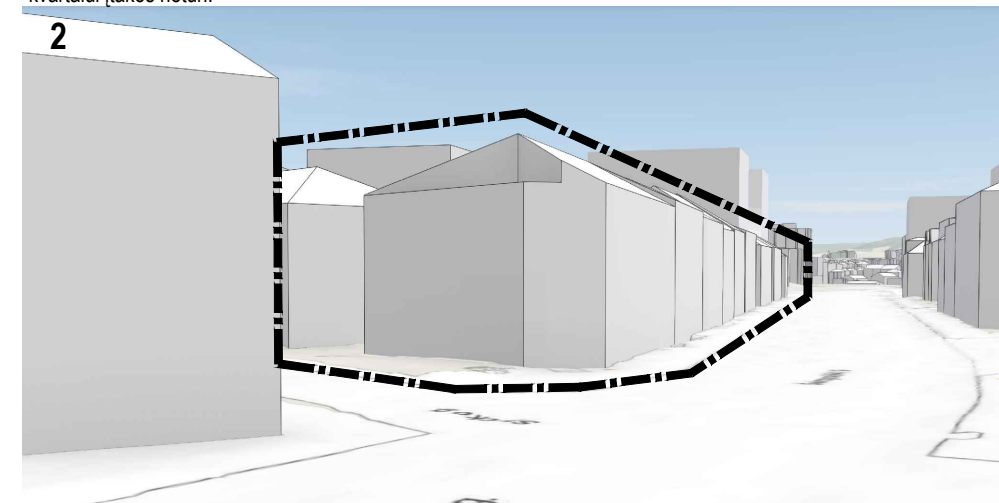
7.3. Pirminė istoriškai susiklosčiusi paskirtis - gyvenamoji (-; 15.4, 15.5, 15.6; -; 2009 m.)-**projekto sprendiniai įtakos neturi**

7.4. Artimiausios supančios aplinkos kultūrinio kraštovaizdžio autentiškumas - XIX a. pab. susiformavusių dab. Rinktinės, Slucko, Krokuvos ir Šeimyniškių gatvių trasos (-; 15.4; Priedai Nr. 3, 4; 2009 m.)- **projekto sprendiniai įtakos neturi**

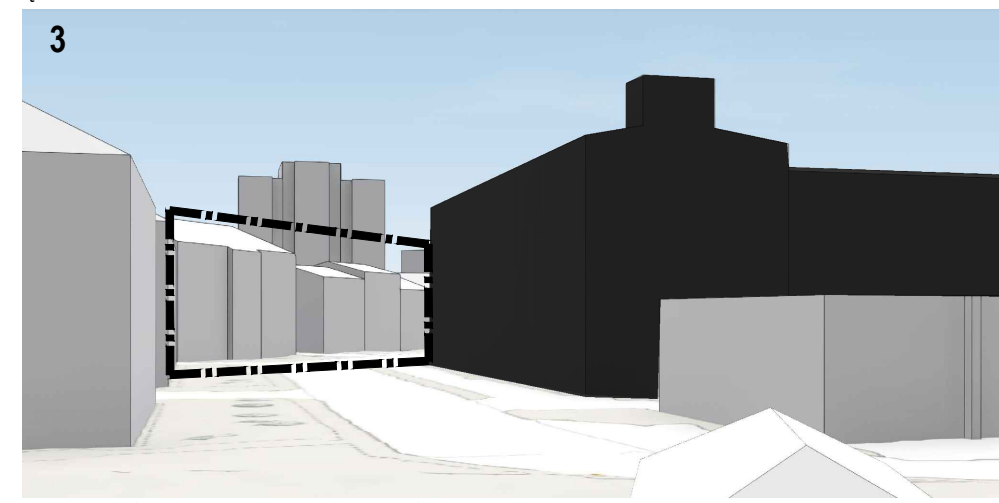
7.5. Faktai apie svarbias visuomenės, kultūros ir valstybės istorijos asmenybes, įvykius, kurie susiję su objektais ar vietovėmis - Vilniaus aktuose Šnipiškės minimos XVI a. 1536 m. karaliaus Žygimanto I patvarkymu, buvo pastatytas pirmasis tiltas per Nerį. XVI a. susiformavo pagrindinės Šnipiškės priemiesčio gatvės - Ukmergės ir Kalvarijų. Iki XIX a. II p. Šnipiškės vystėsi menkai. 1875 m. sudarytas Vilniaus miesto perspektyvinis planas, kuriame buvo numatyta Vilniaus miesto plėtra šiaurės kryptimi, o nagrinėjamąją teritoriją (tuo metu vad. Piromontu) nuspręsta užstatyti mūriniais gyvenamaisiais namais. Bankininkas Juzefas Montvila šioje vietoje sumanė pastatyti gyvenamųjų namų koloniją. Pagal 1898 m. V. Stipulkovskio ir 1899 m. ir 1900 m. A. Kleino paruoštus projektus 1900 m. suformuotas kolonijos užstatymas (-; 15.1, 15.2, 15.3, 15.4, 15.5, 15.6; Priedas Nr. 2, 3, 4, 5; 2009 m.)- **projekto sprendiniai įtakos neturi**



1
 Vaizde nuo Šeimyniškių g. ir Rinktinės g. sklypo Slucko g.8 tūrių nesimato. Projektiniai sprendiniai Piromonto kvartalui įtakos neturi.



2
 Vaizde nuo Šeimyniškių g. ir Slucko g. sklypo Slucko g. 8 tūrių nesimato. Projektiniai sprendiniai Piromonto kvartalui įtakos neturi.

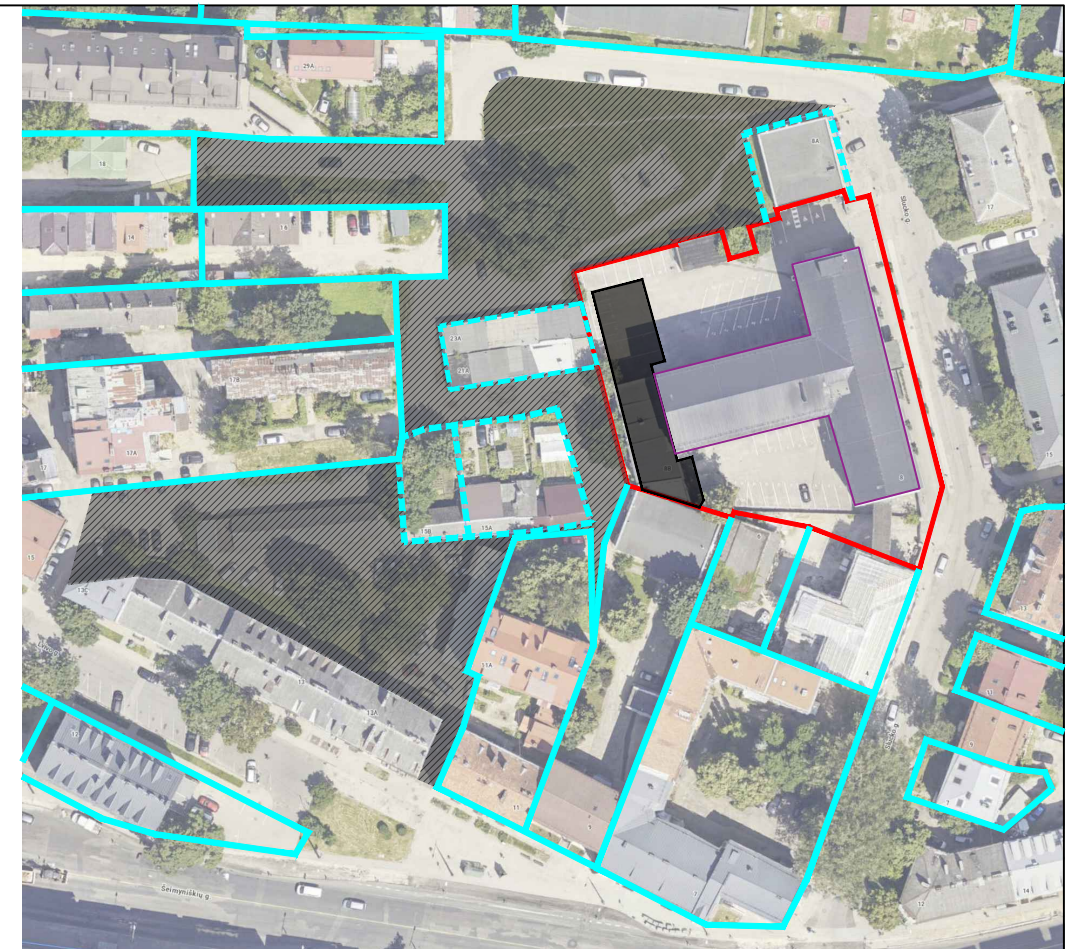
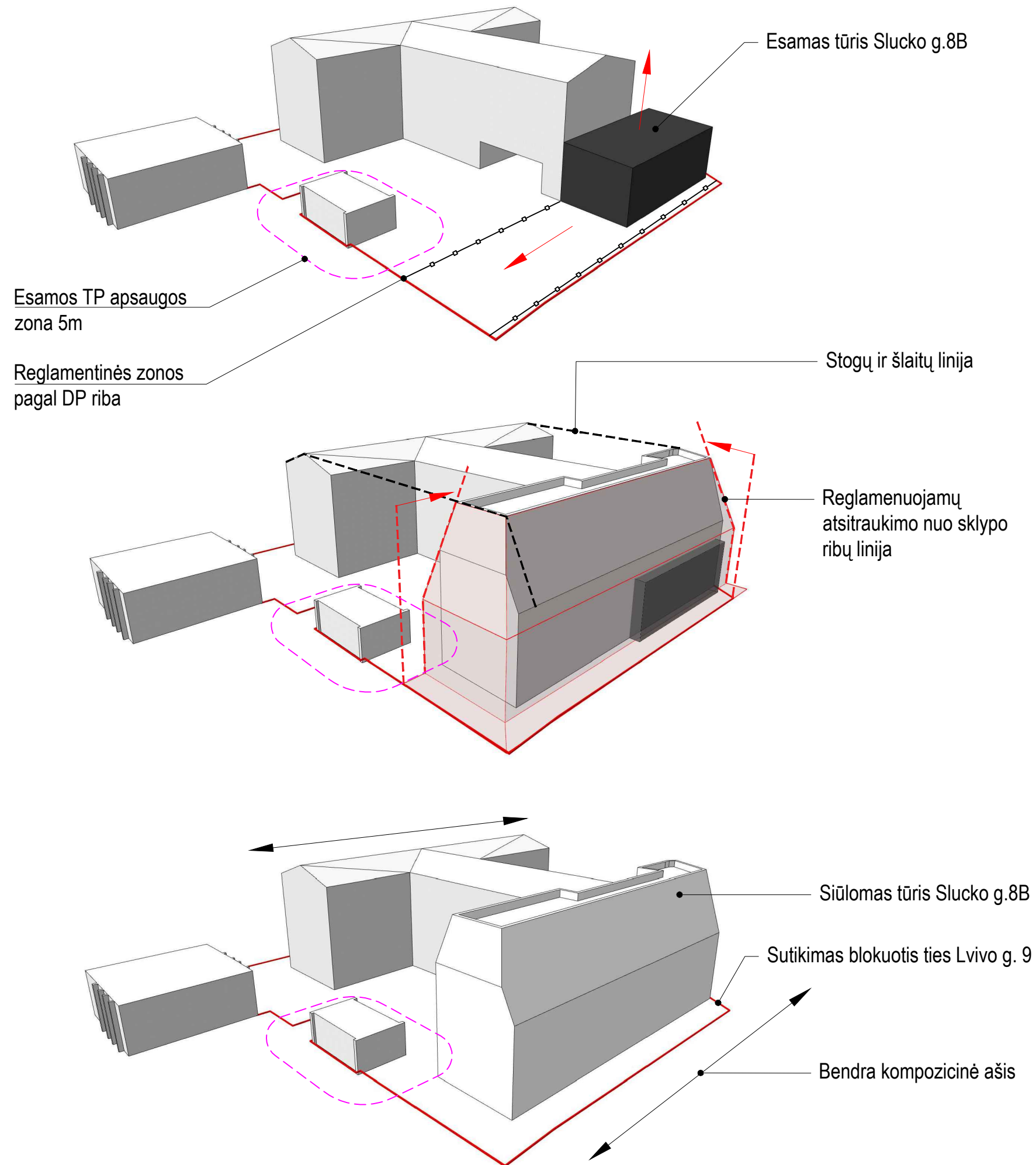


3
 Vaizde nuo Slucko g. esami sklypo Slucko g. 8 tūriai dalinai dengia Piromonto kvartalą. Projektiniai sprendiniai įtakos Piromonto kvartalui nekeičia.

Rekonstruojamas tūris Slucko g.8B atitinka esamo tūrio Slucko g.8 kompozicinę ašį.

- Esamo pastato Slucko g. 8 tūris
- Rekonstruojamo pastato Slucko g. 8B tūris
- Piromonto kvartalo ribos
- Tūrio apžvalgos taškai

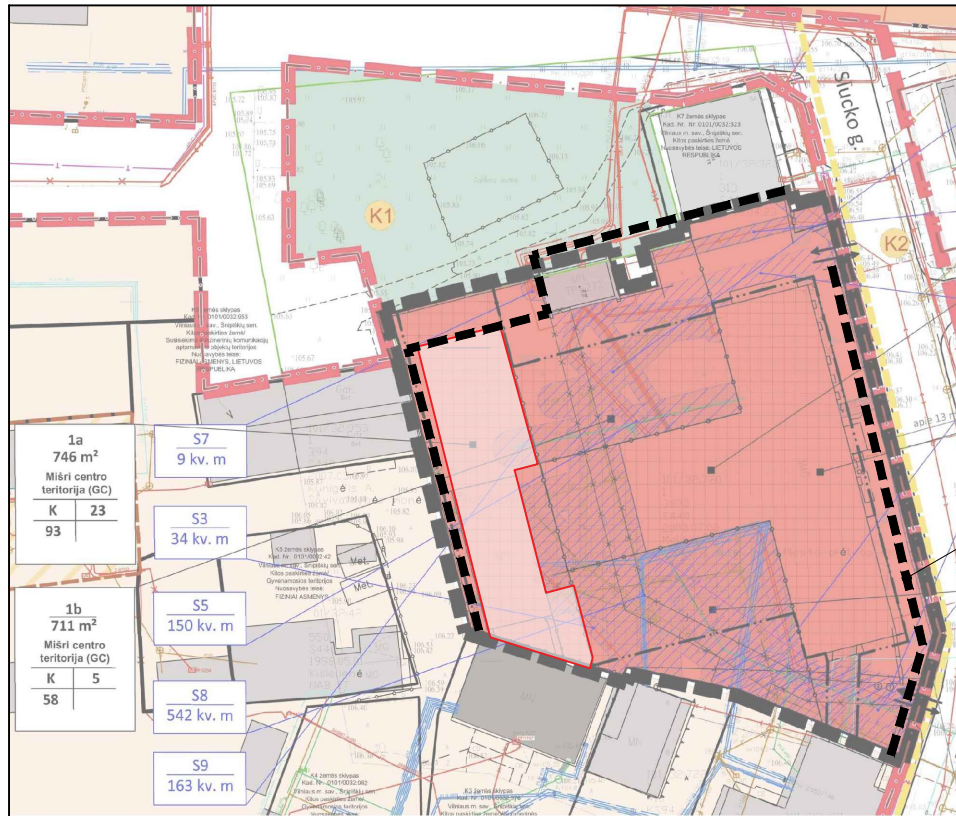
TŪRIO SCHEMA



- Sklypas Slucko g.8
- Gretimi sklypai
- Padrikai įsiterpę sklypai
- Laisva valstybinė žemė

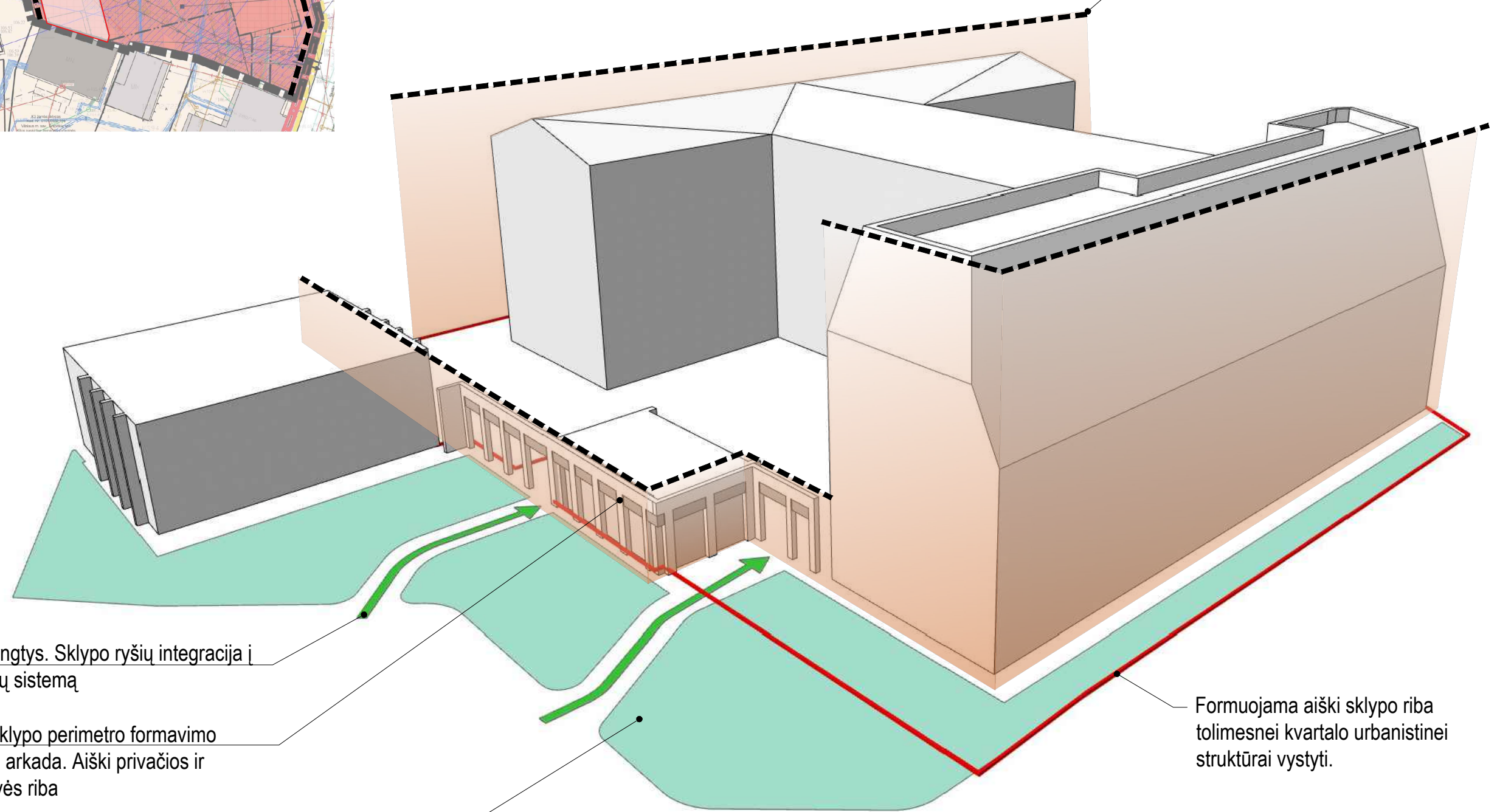
- Komponuojama atsižvelgiant į kompozicinę ašį, esamo tūrio aukštį, šlaitinius stogus.
- Tūris atitinka DP rodiklius, nepažeidžia trečiųjų šalių interesų.

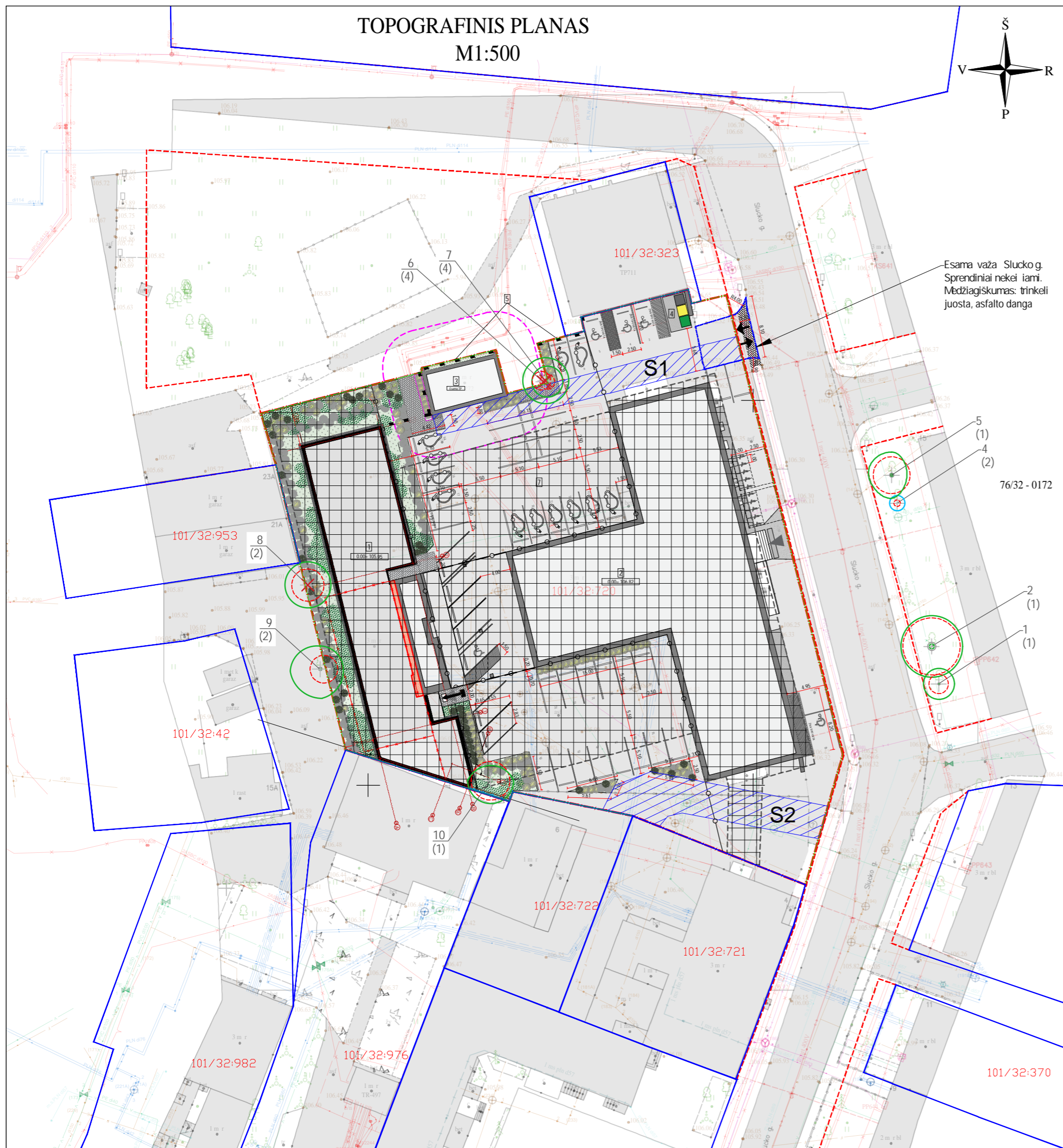
SKLYPO PERIMETRO SCHEMA



Perimetro linija

Perimetro linija





Sutartiniai žymėjimai (transportas)	
	Esama ŽNB tipo automobilio vieta - 4 vnt.
	Esama ŽNA tipo automobilio vieta - 1 vnt.
	Esama standartinė automobilio vieta - 29 vnt.
	Numatoma elektromobilio vieta - 12 vnt.
	Projektuojamos Slucko g. 8B automobilio vietos už sklypo rib - 13 vnt.
	Dviračių vietos - 10 vnt.

Šalinam ir sodinam medži / želdyn rodikliai: (nurodoma diametrų suma)	
Šalinam invaziniai medži diametrų suma - 39 cm	(nekompensuojami)
Šalinam medži diametrų suma - 94 cm	(kompensuojami)
Sodinami kr m masyvai +188 m ² / 2 x 50% = 47 cm	(kai 50% pašalinti medži galima kompensuoti kr m masyvais)
Diametrų likutis / perviršis - 47 cm	(taikoma pinigų kompensacija)

Sklype naudojami augalai					
Žymuo	Vaidas	Vaidas plane	Pavadinimas liet./lot	Tankis, vnt./m ²	Plotas, m ²
Kr mai ir žem dengiantys kr m masyvai					
K1		●	Lanksva pilkoji (<i>Spirea x cinerea Grefsheim</i>)	3-4	119
K2		●	Sermukšnialap lanksva (<i>Sorbaria sorbifolia SEM</i>)	3-4	69
Žoliniai augalai					
Z1		●	Palmių viksva (<i>Carex muskingumensis</i>)	3-4	10
Z2		●	Drabnas (<i>Sporobolus heterolepis</i>); Ašot plunksninis (<i>Stipa pennata</i>); Korjūnis lendrinis (<i>Calamagrostis brachytricha</i>); Katol faseno "Six hills giant"; Gėjinis šalavijas (<i>Salvia nemorosa</i>); Kraujalak s (<i>Sanguisorba "Burr Blanc"</i>); Paprastoji kraujazolė (<i>Achillea millefolium</i>); Ežiudė (<i>Echinacea (balta)</i>); Vaislinis ramūnis (<i>Matricaria chamomilla</i>); Miltas (<i>Sesleria</i>)	3-5	124

Vilniaus miesto savivaldybės Slucko g. 8, Šnipiškės seniūnija, želdinių vertinimas

Eil. Nr. plane	Medžio pavadinimas	Medžio diametras 1,3 m aukštyje cm	Diametras prie kaklelio cm	Saugomo šaknų plotas spiridulys m	Lajos projekcija m Š, R, P, V	Medžio būklė	Sitūmos tvarkymo priemonės
1	Beržas karpotasis <i>Betula verrucosa</i>	21	28	2,52	2-2-2-2	Gera	Formuoti lają
2	Tuopa balzaminė <i>Populus balsamifera</i>	62	102	7,44	4-4-4-4	Gera	Formuoti lają, šalinti užžalą
3	Vynia <i>Cerasus sp.</i>	7	9	0,84	1-1-1-1	Vidutinė	Formuoti vainiką
4	Alyva paprastoji <i>Syringa vulgaris</i>	8	9	0,96	1-1-1-1	Gera	Atjauninti
5	Klevas platanalapis <i>Acer pseudoplatanus</i>	40	51	4,8	3-2-3-3	Gera	Formuoti lają
6	Klevas uostalapis <i>Acer negundo</i>	16, 23	28	1,92	2-2-2-2	Blga, invazinis	Šalinti
7	Blinde <i>Salix caprea</i>	18, 20	33	2,4	3-3-3-3	Bloga	Šalinti
8	Blinde <i>Salix caprea</i>	35, 21	43	4,2	3-3-3-3	Vidutinė	Šalinti
9	Uosis paprastasis <i>Fraxinus excelsior</i>	23, 30	45	3,6	3-3-4-4	Vidutinė	Nupjauti šaką prie statinio
10	Liepa didžialapė <i>Tilia platyphylloides</i>	42	51	5,04	2-3-3-3	Gera	Formuoti lają
11	Klevas paprastasis	51	60	6,12	5-5-5-5	Vidutinė	Šalinti sausus šakas
12	Acer platanoides						
13	Liepa didžialapė <i>Tilia platyphylloides</i>	50	62	6	4-4-4-4	Gera	Formuoti lają, šalinti užžalą
14	Beržas karpotasis <i>Betula verrucosa</i>	35	50	4,2	3-3-3-3	Gera	Formuoti lają
15	Liepa mažalapė <i>Tilia cordata</i>	36	40	4,32	2-2-2-2	Gera	Formuoti lają
16	Liepa didžialapė <i>Tilia platyphylloides</i>	40	52	4,8	4-4-4-4	Gera	Formuoti lają
17	Blinde <i>Salix caprea</i>	13, 13	27	1,56	1-1-1-1	Vidutinė	Šalinti

MEDŽIŲ LAJOS IR ŠAKNYNO PROJEKCIJOS ŽYMĖJIMAS BR ŽINYJE

- 1 - GEROS B KL S MEDIS
žymens spalva RGB - 23,181,44
- 2 - PATENKINAMOS B KL S MEDIS
žymens spalva RGB - 0,191,255
- 3 - NEPATENKINAMOS B KL S MEDIS
žymens spalva RGB - 147,39,143
- 4 - BLOGOS B KL S MEDIS
žymens spalva RGB - 99,100,102
- 5 - ŠALINAMAS MEDIS
žymens spalva RGB - 205,32,39
- 12 (T) MEDŽIO NUMERIS
(MEDŽIO B KL S INDEKSAS)

TOPOGRAFINIO PLANO NUMERIS: TIIIS1-20210902-018491

Atestato Nr.	2 BRICKS architects Pylimo g. 22-11, Vilnius info@2bricks.lt +370 687 24672	
	27183	PV / Arch. Sandra Paškevičienė
A1517	PDV / Arch. Sigita Lapienytė	
	Arch. Tomas Talaikis	
LT	Statytojas: UAB "TVARI PL TRA"	



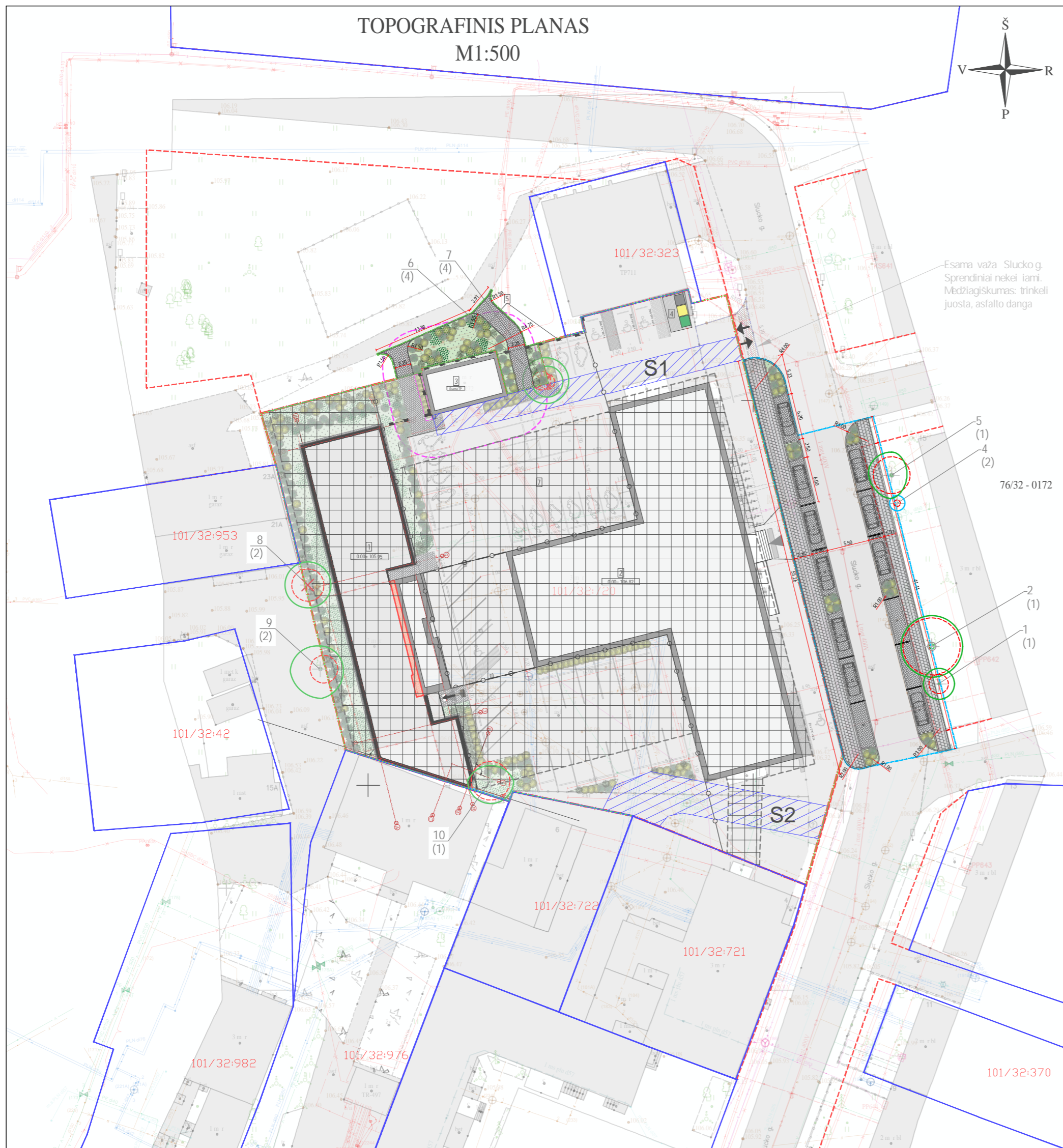
TECHNINIAI RODIKLIAI (visam sklypu)	TECHNINIAI RODIKLIAI (1a sklypo daliai)		DP RODIKLIAI
	1a	2a	
SKLYPO (JO DALIES) PLOTAS	3830 M ²	746 M ²	746 M ²
UZSTATYMO PLOTAS PRIEŠ REKONSTRAVIMĄ	1539 M ²	229 M ²	694 M ²
UZSTATYMO PLOTAS PO REKONSTRAVIMO	1750 M ²	440 M ²	694 M ²
UZSTATYMO TANKIS PRIEŠ/PO REKONSTRAVIMO	0,41/0,46	0,31/0,60	0,31/0,93
UZSTATYMO INTENSIVUMAS PRIEŠ/PO REKONSTRAVIMO	1,08/1,30	0,43/1,82	0,43/2,00
ZELDINIŲ PLOTAS PRIEŠ/PO REKONSTRAVIMO	10%/10%	10%/29%	10%

- SKLYPO EKSPLIKACIJA
- 1 REKONSTRUOJAMAS VIEŠBUO PASTATAS SLUCKO G. 8B
 - 2 ESAMAS VIEŠBUO PASTATAS SLUCKO G. 8
 - 3 ESAMA TRANSFORMATORINĖ VIETA
 - 4 ESAMA BUTINIŲ KONTEINERŲ VIETA
 - 5 SI LOVOS ELEMENTAS SKLYPO PERIMETRUI FORMUOTI SKLYPO RIBOSE
 - 6 SI LOVOS ELEMENTAS SKLYPO PERIMETRUI FORMUOTI UŽ SKLYPO RIBOSE
 - 7 ESAMA AUTOMOBILIŲ AIKŠTELIS

Sutartiniai žymėjimai	
	Slucko g. 8 sklypo ribos
	Gretim sklyp ribos
	Gatm raudonosios linijos
	Detaliojo plano statybos zona
	Detaliojo plano reglament zonos
	Servitutai S1 ir S2 (215 pagal DP)
	Esamos transformatorinės apsaugos zona
	Esama važų Slucko g. pagal prisijungimo s lygias
	Rekonstruojamo viešbuo Slucko g. 8B ribos
	Rekonstruojamo viešbuo Slucko g. 8B konstrukcijos
	Kei lama esama aikština tvora az riu tvor
	Patekimas rekonstruojam viešbut Slucko g. 8B
	Patekimas esam viešbut Slucko g. 8 pastat
	Pagrindinis važiuojamas sklypas
	SI lovos želdinimas kr mlynais
	SI lovos želdinimas veja
	SI lovos želdinimas žoliniais augalais
	Esama asfalto danga
	Esama tinkeli danga
	Projektuojama tinkeli danga
	ŽN sp jantieji ir vedamieji paviršiai

Pastabos:
Automobilų aikštelių sklype Slucko g. 8 yra esama.

Statinio projekto pavadinimas:		Viešbuo Slucko g. 8B, Vilniuje, rekonstravimo projektas	
Statinio numeris ir pavadinimas:		01 VIEŠBUTIS	
Dokumento pavadinimas:		Sklypo plano schema M 1:500	
Dokumento žymuo:		2022-08-PP-SP.01	
Laida	Lapas		Lap
0	1		1



Už sklypo ribų siūomi želdiniai *					
Žymuo	Vaizdas	Vaizdas plane	Pavadinimas liet./lot	Tankis, vnt./m ²	Plotas, m ²
Kr mai ir žem dengiantys kr m masyvai					
K1		●	Lanksva pilkoji (<i>Spirea x cinerea Grefsheim</i>)	3-4	13
K2		●	Sermukšnialap lanksva (<i>Sorbaria sorbifolia SEM</i>)	3-4	10
Žoliniai augalai					
Z1		●	Palmin viksva (<i>Carex muskingumensis</i>)	3-4	10
Z2		●	Dr b nas (<i>Sporobolus heterolepis</i>); Ašut plunksnin (<i>Stipa pennata</i>); Kor jinis lendr nas (<i>Calamagrostis brachytricha</i>); Katol faseno "Six hills giant" (<i>Nepeta faassenii</i> "Six Hills Giant"); Gojinis šalavijas (<i>Salvia nemorosa</i>); Kraujalak s (<i>Sanguisorba "Burr Blanc"</i>); Paprastoji kraujazol (<i>Achillea millefolium</i>); Ežiud (<i>Echinacea (balta)</i>); Vaislin s ramun l s (<i>Matricaria chamomilla</i>); M litas (<i>Sesleria</i>)	3-5	18

Vilniaus miesto savivaldybės Slucko g. 8, Šnipiškių senėtinija, želdinių vertinimas

Eil. Nr. plane	Medžio pavadinimas	Medžio diametras prie šaknies m aukštyje cm	Diametras prie šaknies kaklelio cm	Saugomo šaknų ploto spindulys m	Lajos projekcija m Š, R, P, V	Medžio būklė	Sitūmos tvarkymo priemonės
1	Beržas karpotasis <i>Betula verrucosa</i>	21	28	2,52	2-2-2-2	Gera	Formuoti lają
2	Tuopa balzaminė <i>Populus balsamifera</i>	62	102	7,44	4-4-4-4	Gera	Formuoti lają, šalinti užžalą
3	Vynia <i>Cerasus sp.</i>	7	9	0,84	1-1-1-1	Vidutinė	Formuoti vainiką
4	Alyva paprastoji <i>Syringa vulgaris</i>	8	9	0,96	1-1-1-1	Gera	Atjauninti
5	Klevis platanalapis <i>Acer pseudoplatanus</i>	40	51	4,8	3-2-3-3	Gera	Formuoti lają
6	Klevis uostalapis <i>Acer negundo</i>	16,23	28	1,92	2-2-2-2	Blga, invazinis	Šalinti
7	Blinde <i>Salix caprea</i>	18,20	33	2,4	3-3-3-3	Bloga	Šalinti
8	Blinde <i>Salix caprea</i>	35,21	43	4,2	3-3-3-3	Vidutinė	Šalinti
9	Uosis paprastasis <i>Fragaria vesicaria</i>	23,30	45	3,6	3-3-4-4	Vidutinė	Nupjauti šaką prie statinio
10	Liepa didžialapė <i>Tilia platyphylloides</i>	42	51	5,04	2-3-3-3	Gera	Formuoti lają
11	Klevis paprastasis	51	60	6,12	5-5-5-5	Vidutinė	Šalinti sausus šakas
12	Acer platanoides						
13	Liepa didžialapė <i>Tilia platyphylloides</i>	50	62	6	4-4-4-4	Gera	Formuoti lają, šalinti užžalą
14	Beržas karpotasis <i>Betula verrucosa</i>	35	50	4,2	3-3-3-3	Gera	Formuoti lają
15	Liepa mažalapė <i>Tilia cordata</i>	36	40	4,32	2-2-2-2	Gera	Formuoti lają
16	Liepa didžialapė <i>Tilia platyphylloides</i>	40	52	4,8	4-4-4-4	Gera	Formuoti lają
17	Blinde <i>Salix caprea</i>	13,13	27	1,56	1-1-1-1	Vidutinė	Šalinti

MEDŽI LAJOS IR ŠAKNYNO PROJEKCIJOS ŽYMĖJIMAS BR ŽINYJE

- 1 - GEROS B KL S MEDIS
žymens spalva RGB - 23,181,44
- 2 - PATENKINAMOS B KL S MEDIS
žymens spalva RGB - 0,191,255
- 3 - NEPATENKINAMOS B KL S MEDIS
žymens spalva RGB - 147,39,143
- 4 - BLOGOS B KL S MEDIS
žymens spalva RGB - 99,100,102
- 5 - ŠALINAMAS MEDIS
žymens spalva RGB - 205,32,39
- 12 (T) MEDŽIO NUMERIS
(MEDŽIO B KL S INDEKSAS)

TOPOGRAFINIO PLANO NUMERIS: TH1S1-20210902-018491

Atestato Nr.	IB 2 BRICKS architects	
	Pylimo g. 22-11, Vilnius info@2bricks.lt +370 687 24672	
27183	PV	Sandra Paškevičienė
A1517	PDV / Arch.	Sigita Lapienytė
	Arch.	Tomas Talaikis
LT	Statytojas:	UAB "TVARI PL TRA"



TECHNINIAI RODIKLIAI (visam sklypu)	TECHNINIAI RODIKLIAI (1a sklypo daliai)		DP RODIKLIAI (1a sklypo daliai)
	1a	2a	
SKLYPO (JO DALIES) PLOTAS	3830 M ²	746 M ²	746 M ²
UZSTATYMO PLOTAS PRIEŠ REKONSTRAVIMĄ	1539 M ²	229 M ²	694 M ²
UZSTATYMO PLOTAS PO REKONSTRAVIMO	1750 M ²	440 M ²	694 M ²
UZSTATYMO TANKIS PRIEŠ/PO REKONSTRAVIMO	0,41/0,46	0,31/0,60	0,31/0,93
UZSTATYMO INTENSIVUMAS PRIEŠ/PO REKONSTRAVIMO	1,08/1,30	0,43/1,82	0,43/2,00
ZELDINIŲ PLOTAS PRIEŠ/PO REKONSTRAVIMO	10%/10%	10%/29%	10%

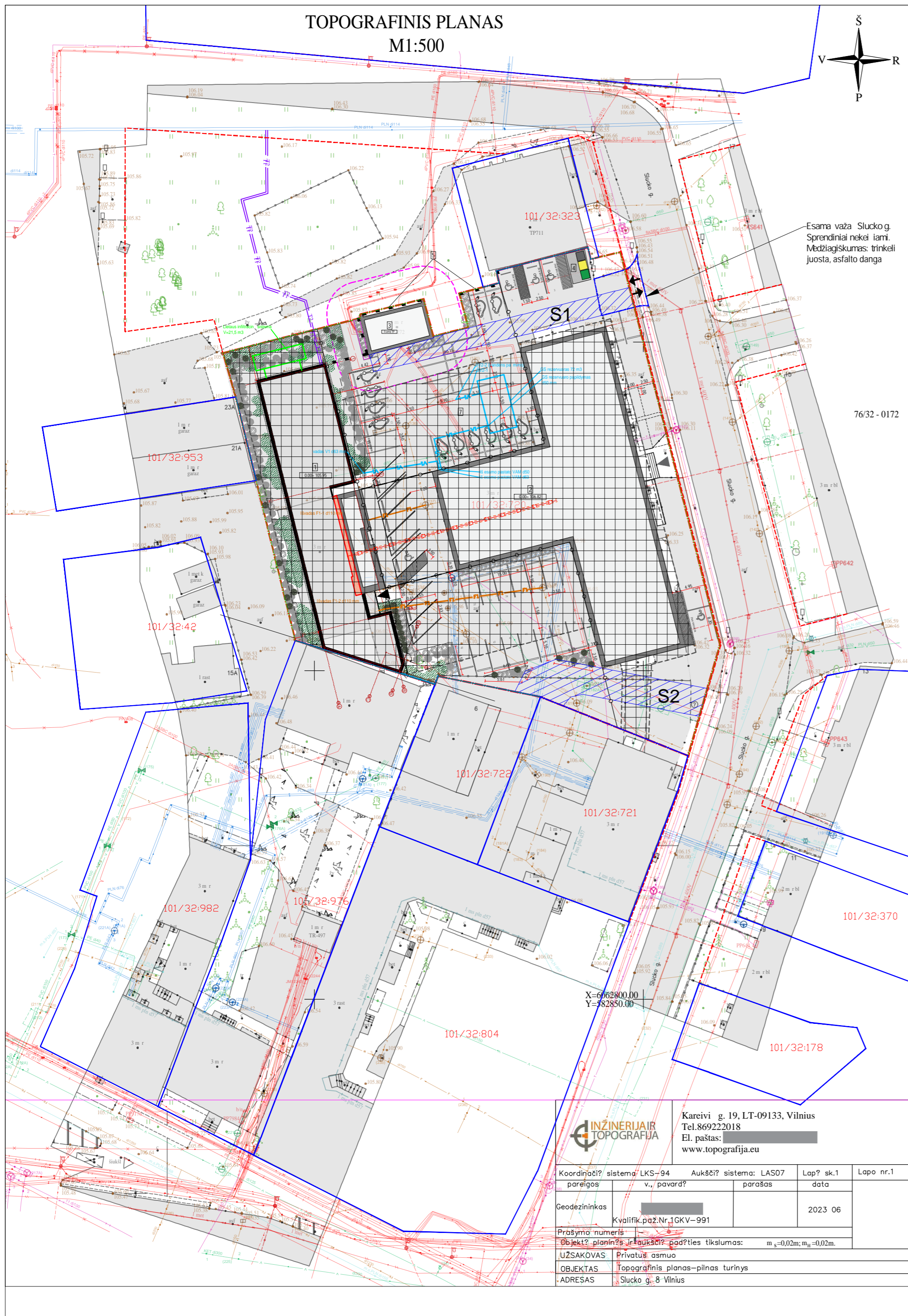
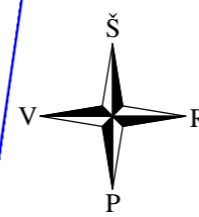
- SKLYPO EKSPLIKACIJA
- REKONSTRUOJAMAS VIEŠBUO PASTATAS SLUCKO G. 8B
 - ESAMAS VIEŠBUO PASTATAS SLUCKO G. 8
 - ESAMA TRANSFORMATORINĖ VIETA
 - ESAMA BUTINIŲ KONTEINERŲ VIETA
 - SI LOVOS ELEMENTAS SKLYPO PERIMETRUI FORMUOTI SKLYPO RIBOSE
 - SI LOVOS ELEMENTAS SKLYPO PERIMETRUI FORMUOTI UŽ SKLYPO RIBŲ
 - ESAMA AUTOMOBILIŲ AIKSTELIS

Sutartiniai žymėjimai	
	Slucko g. 8 sklypo ribos
	Greitimo sklypo ribos
	Galimi raudonosios linijos
	Detaliojo plano statybos zona
	Detaliojo plano reglamentacijos zonos
	Servitutai S1 ir S2 (215 pagal DP)
	Esamos transformatorinės apsaugos zona
	Esama važų Slucko g. pagal prisijungimo sąlygas
	Rekonstruojamo viešbuo Slucko g. 8B ribos
	Rekonstruojamos viešbuo Slucko g. 8B konstrukcijos
	Darbo vykdymo riba ir sprendiniai tarp sklypo Slucko g. 8 ir gatvės raudonosios linijos *
	Darbo vykdymo riba ir sprendiniai tarp sklypo Slucko g. 8 ir aktyviai naudojamą želdyną numatyto BP *
	Keičiama esama aklinė tvora azir tvora
	Pateikiamas rekonstruojamas viešbutis Slucko g. 8B
	Pateikiamas esamas viešbutis Slucko g. 8 pastat
	Pagrindinis važiavimas sklypu
	Si lovos želdinimas kr mlynais
	Si lovos želdinimas veja
	Si lovos želdinimas žoliniais augalais
	Esama asfalto danga
	Esama trinkelė danga
	Projektuojama trinkelė danga
	ŽN sp jamių ir vedamųjų paviršiai

Pastabos:
 Automobilių aikštelė sklype Slucko g. 8 yra esama.
 * Sie už sklypo ribos pažymėti infrastruktūros tvarkymo sprendiniai gatvės raudonųjų linijų ribose ir už sklypo ribų siūomi želdiniai sprendiniai bus rengiami pasirašius atskirą sutartį su Vilniaus miesto savivaldybės administracija ir derinami atskirai. Sutartis dėl infrastruktūros rengimo pasirašoma iki sprendinių SLD gavimo, o infrastruktūra pagal sutartį rengiama iki pirmo statinio pripažinimo tinkamu naudoti.

Statinio projekto pavadinimas:		Viešbutis Slucko g. 8B, Vilniuje, rekonstravimo projektas	
Statinio numeris ir pavadinimas:		01 VIEŠBUTIS	
Dokumento pavadinimas: Preliminarūs sprendiniai už sklypo ribų rengiami atskiru projektu M 1:500	Laida	0	
Dokumento žymuo: 2022-08-PP-SP.02	Lapas	1	

TOPOGRAFINIS PLANAS
M1:500



76/32-0172

Kareivių g. 19, LT-09133, Vilnius
Tel. 869222018
El. paštas: [redacted]
www.topografija.eu

Koordinatų sistema: LKS-94	Aukštės sistema: LAS07	Lapų sk. 1	Lapo nr. 1
Geodezininkas: [redacted]	Parašas: [redacted]	data: 2023 06	
Prėšymo numeris: [redacted]	Objektų planinės ir aukštinės padėties tikslumas: $m_s=0,02m; m_n=0,02m$		
UŽSAKOVAS: Privatus asmuo			
OBJEKTAS: Topografinis planas-pilnas turinys			
ADRESAS: Slucko g. 8 Vilnius			



	TECHNINIAI RODIKLIAI (visam sklypui)	TECHNINIAI RODIKLIAI (1a sklypo daliai)	DP RODIKLIAI (1a sklypo daliai)
SKLYPO (JO DALIES) PLOTAS	3830 M ²	746 M ²	746 M ²
UŽSTATYMO PLOTAS PRIEŠ REKONSTRAVIMĄ	1539 M ²	229 M ²	694 M ²
UŽSTATYMO PLOTAS PO REKONSTRAVIMO	1750 M ²	440 M ²	694 M ²
UŽSTATYMO TANKIS PRIEŠ/PO REKONSTRAVIMO	0,41/ 0,46	0,31/ 0,60	0,31/ 0,93
UŽSTATYMO INTENSIVUMAS PRIEŠ/PO REKONSTRAVIMO	1,08/ 1,30	0,43/ 1,82	0,43/ 2,00
ZELDINIS PLOTAS PRIEŠ/PO REKONSTRAVIMO	10%/ 10 %	10 %/ 29 %	10 %

- SKLYPO EKSPLIKACIJA
- 1 REKONSTRUOJAMAS VIEŠBUO PASTATAS SLUCKO G. 8B
 - 2 ESAMAS VIEŠBUO PASTATAS SLUCKO G. 8
 - 3 ESAMA TRANSFORMATORINĖ
 - 4 ESAMA BUTINIŲ KONTEINERŲ VIETA
 - 5 SI LOMAS ELEMENTAS SKLYPO PERIMETRUI FORMUJOTI SKLYPO RIBOSE
 - 6 SI LOMAS ELEMENTAS SKLYPO PERIMETRUI FORMUJOTI UŽ SKLYPO RIBAS
 - 7 ESAMA AUTOMOBILIŲ AIKSTELIS

Sutartiniai žymėjimai

	Slucko g. 8 sklypo ribos
	Gretimų sklypų ribos
	Gatvės raudonosios linijos
	Detaliojo plano statybos zona
	Detaliojo plano reglamentuotos zonos
	Servitutai S1 ir S2 (215 pagal DP)
	Esamos transformatorinės apsaugos zona
	Esama važų Slucko g. pagal prisijungimo sąlygas
	Rekonstruojamo viešbuo Slucko g. 8B ribos
	Rekonstruojamos viešbuo Slucko g. 8B konstrukcijos
	Keičiama esama aikština tvora ašinio tvoro
	Patekimas rekonstruojamam viešbutui Slucko g. 8B
	Patekimas esamam viešbutui Slucko g. 8 pastatui
	Pagrindinis važiuojamasis sklypas
	Si lomas želdinimas krūmynais
	Si lomas želdinimas veja

Sutartiniai žymėjimai (suvestinis planas)

	Esami šilumos tinklai
	Projektuojami šilumos tinklai T1
	Projektuojami šilumos tinklai T2
	Esami vandentiekio tinklai
	Projektuojami vandentiekio tinklai
	Esami nuotekų tinklai
	Projektuojami nuotekų tinklai
	Esami lietaus nuotekų tinklai
	Projektuojami lietaus nuotekų tinklai
	Esami elektros tinklai
	Projektuojami elektros tinklai

Pastabos:
*Šie neišryškinti ir punktyru pažymėti infrastruktūros tvarkymo sprendiniai gatvės raudonose linijose bus rengiami pasirašius atskirą sutartį su Vilniaus miesto savivaldybės administracija ir derinami atskirai. Sutartis dėl infrastruktūros rengimo pasirašoma iki sprendinių SLD gavimo, o infrastruktūra pagal sutartį rengiama iki pirmo statinio pripažinimo tinkamu naudoti.

TOPOGRAFINIO PLANO NUMERIS: THIS1-20210902-018491

Atestato Nr.	2 BRICKS architektas	
	Pylimo g. 22-11, Vilnius info@2bricks.lt +370 687 24672	
27183	PV	Sandra Paskėvičienė
A1517	PDV / Arch.	Sigita Lapienytė
	Arch.	Tomas Talaiškis
LT	Statytojas:	UAB "TVARI PL TRA"

Statinio projekto pavadinimas:		Viešbutis Slucko g. 8B, Vilniuje, rekonstravimo projektas	
Statinio numeris ir pavadinimas:		01 VIEŠBUTIS	
Dokumentas	Sklypo suvestinis inžinerinis tinklų planas M1:500	Laida	0
Dokumento žymuo:	2022-08-PP-SP.03	Lapas	Lap
		1	1