

VILNIAUS MIESTO GATVIŲ, SKVERŲ IR AIKŠČIŲ IŠDĖSTYMO PLANAS M 1 : 2000

PAVADINIMŲ GATVĖMS, PASTATAMS, STATINIAMS IR KITIEMS OBJEKTAMS SUTEIKIMO, KEITIMO IR ĮTRAUKIMO Į APSKAITĄ TVARKOS APRAŠO I PRIEDAS

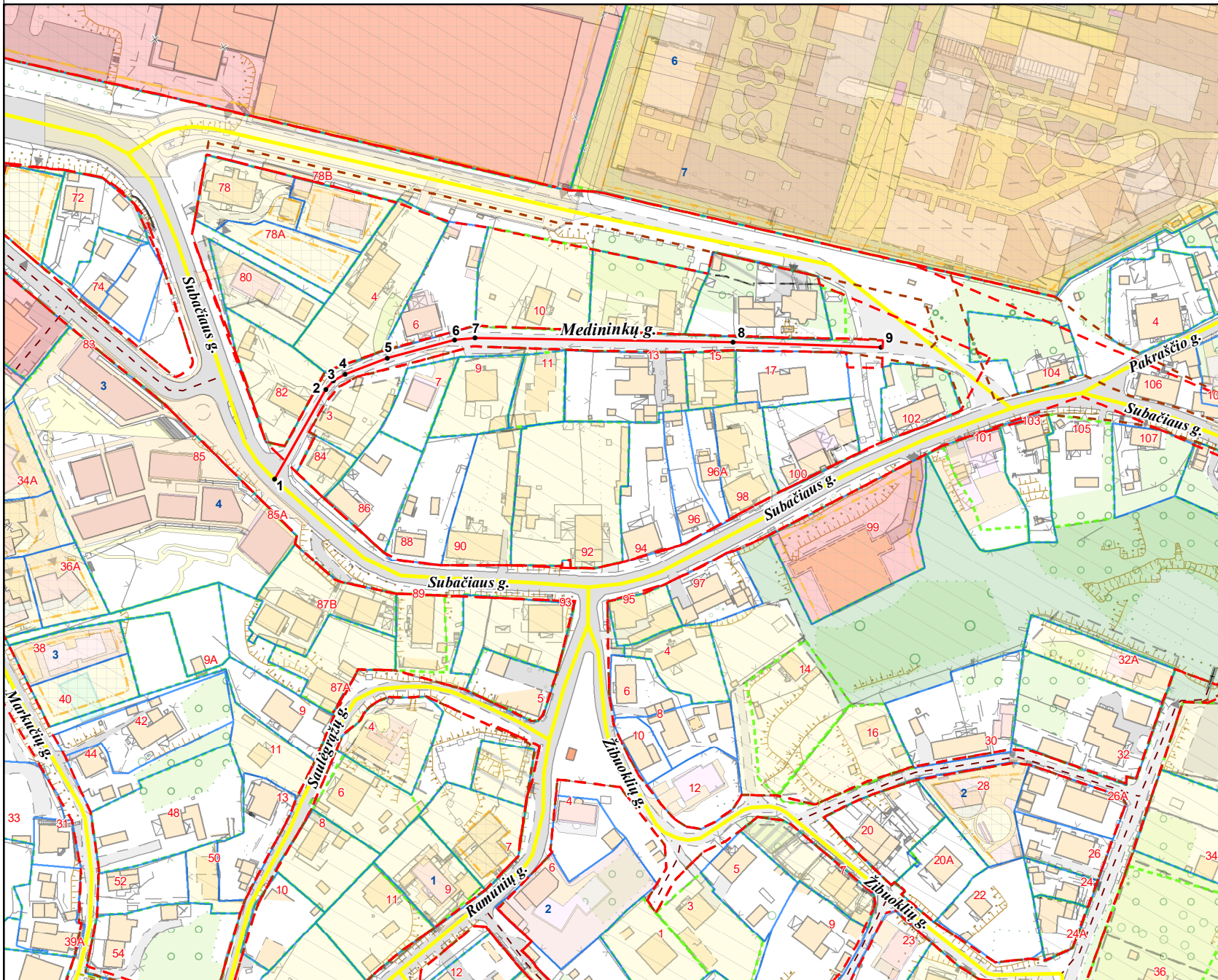
Vilniaus miesto savivaldybės tarybos
2021 m. _____ d. sprendimo Nr. _____
priedas

Kartografinis pagrindas	KDB 500V
Gatvės taškų koordinacių nustatymo būdas	Grafinis

GATVIŲ TAŠKŲ KOORDINACIŲ ŽINIARAŠTIS

Medininkų g. - taškų Nr. plane 1 - 9

NR. PLANE	X	Y
1	6060639.02	584624.27
2	6060671.7	584642.94
3	6060674.88	584645.69
4	6060677.18	584649.81
5	6060683.03	584665.22
6	6060689.64	584689.72
7	6060690.44	584697.02
8	6060688.87	584790.79
9	6060687.05	584844.38



PATEIKIA:
Vilniaus miesto savivaldybės administracijos
Žemės tvarkymo ir administravimo skyriaus vedėja