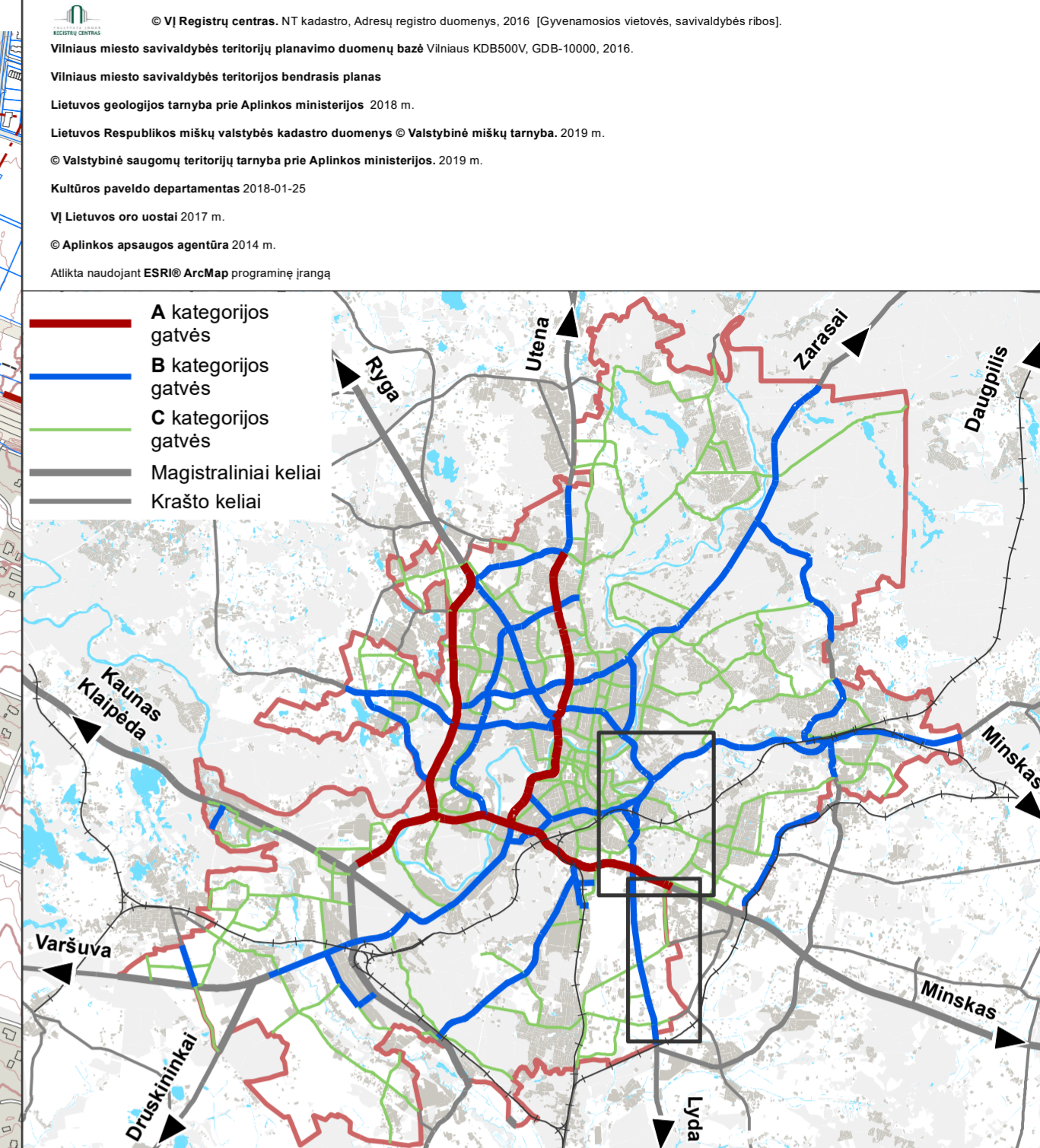
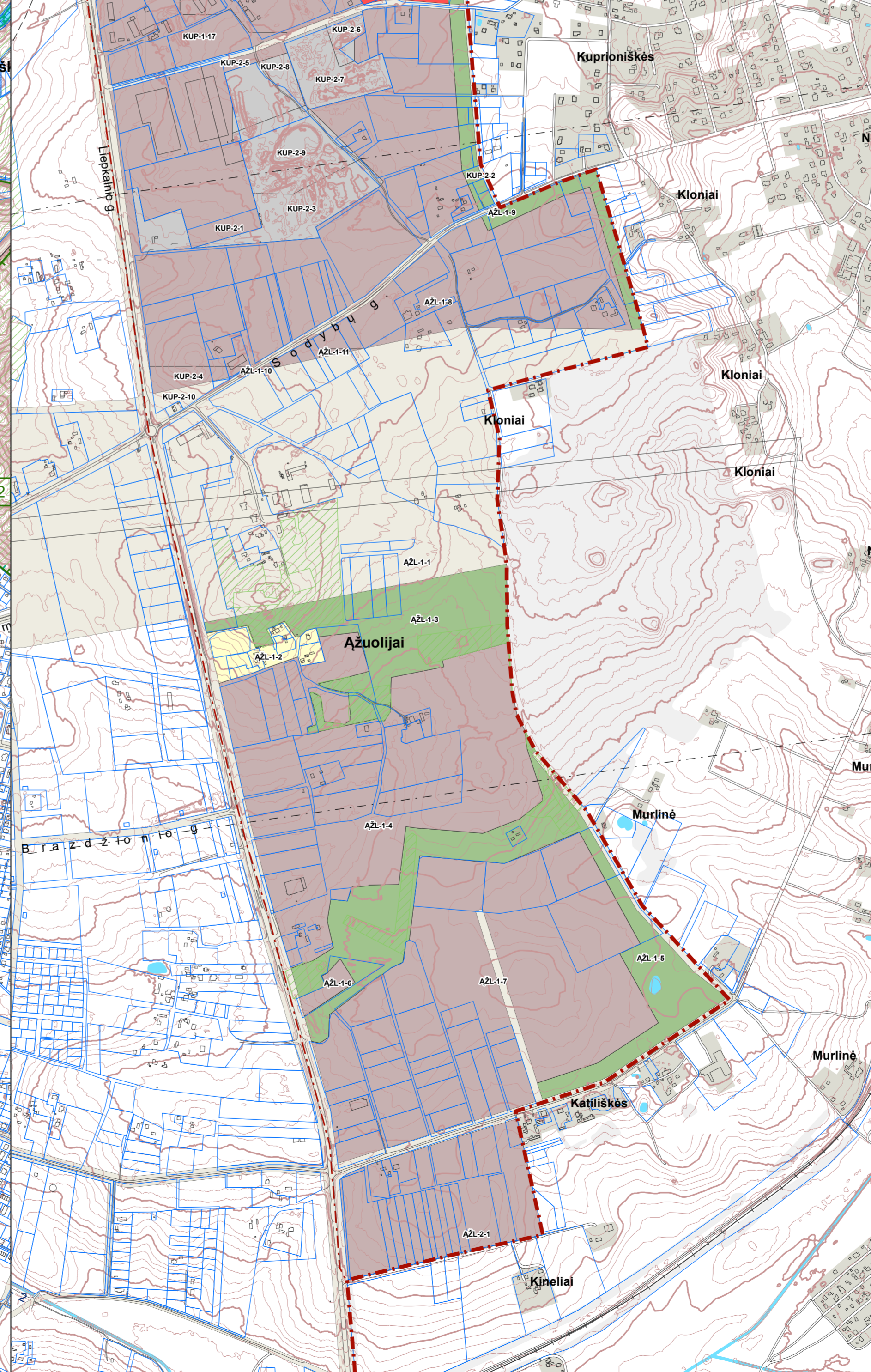
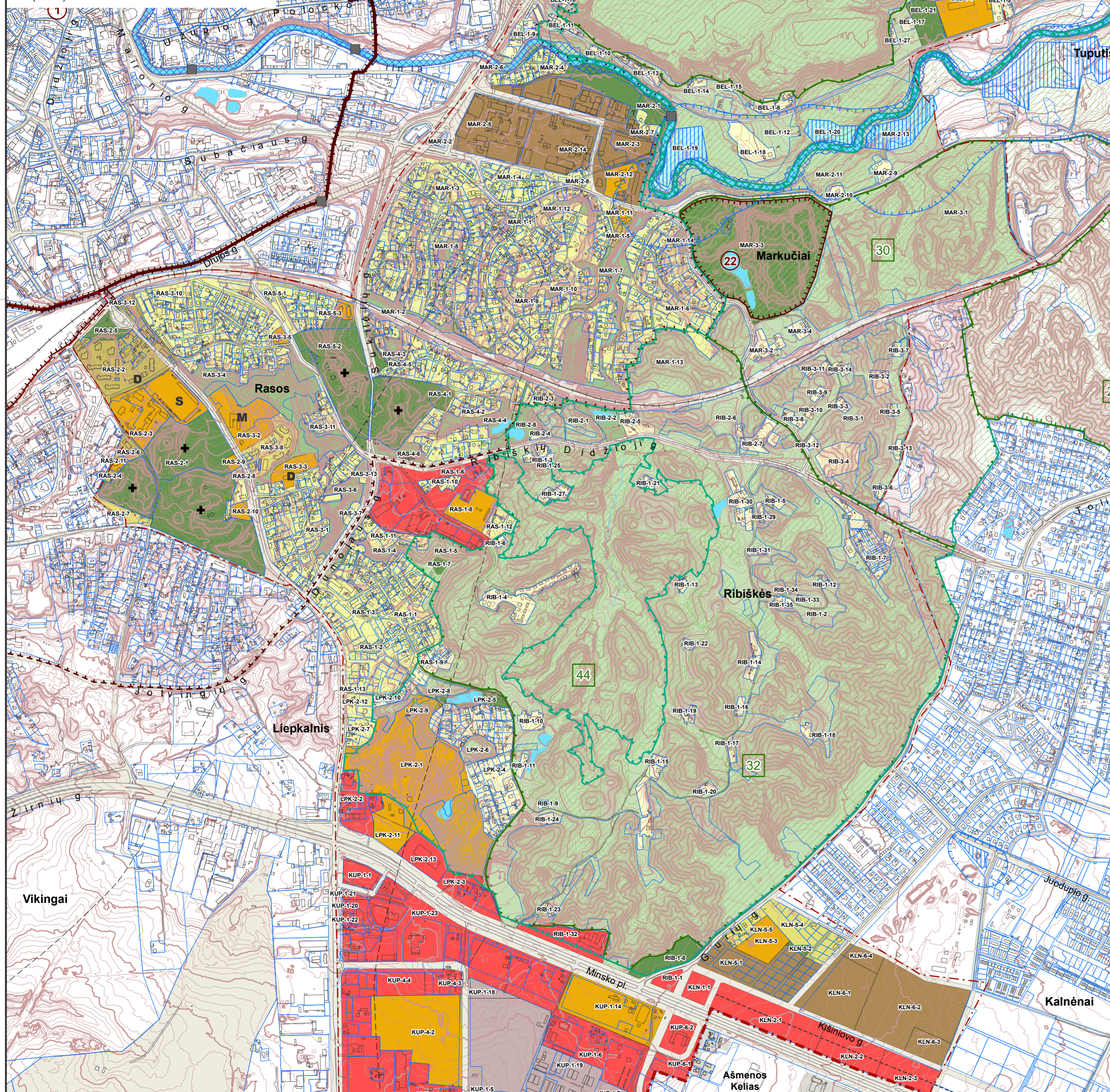


**SAUGOMOS IR NEKILNOJAMŲJŲ KULTŪROS VERTYBIŲ TERITORIJOS:**

- Saugomos teritorijos**
- 1 Vilniaus pilis valstybinis kultūrinis rezervatas (012000000002)
  - 2 Kalnų gamtinis rezervatas (011000000011)
  - 3 Pavilnių regioninis parkas (070000000028)
  - 22 Lyglaukių geomorfologinis draustinis (021020000073)
  - 25 Belmonto botaninis-zoologinis draustinis (021070000088)
  - 28 Antakalnio kraštovaizdžio draustinis (0230100000218)
  - 30 Markučių kraštovaizdžio draustinis (0230100000135)
  - 31 Pučkorių kraštovaizdžio draustinis (0230100000185)
  - 32 Ribiškių kraštovaizdžio draustinis (0230100000136)
  - 38 Neries upė (LTVIN0009)
  - 42 Vilnios upė (LTVIN0024)
  - 44 Kaukysos upės slėnis (LTVIN0035)

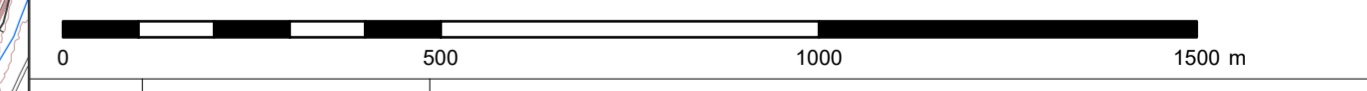
**Nekilnojamojo kultūros vertybių teritorijos**

- 1 Vilniaus senamiestis (16073)
- 3 Vilniaus miesto istorinė dalis, vad. Naujamiestis (33653)
- 4 Vilniaus miesto istorinė dalis, vad. Antakalnis (16084)
- 19 Vilniaus žydų senosios kapinės (12567)
- 22 Markučių dvaro sodybos fragmentai (15915)



**SUTARTINIAI ŽENKLAI**

- Vilniaus m. savivaldybės ribos
  - Vilniaus m. seniūnijos ribos
  - Kadastrinių sklypų ribos
  - Regioninio parko ribos
  - Draustinio ribos
  - Rezervato ribos
  - Natura 2000 teritorijos ribos
  - Saugomos teritorijos numeris
  - Vilniaus senamiestio ribos
  - Vilniaus senamiestio vizualinės apsaugos pozonis
  - Nekilnojamosios kultūros vertybės teritorija (didesnė už 1 ha ir nepatenkanti į Vilniaus senamiestio vizualinės apsaugos zoną)
  - Nekilnojamosios kultūros vertybės teritorijos numeris
  - Valstybinės reikšmės miškas
  - Vandenvietės 1-oji griežto režimo apsaugos juosta
  - Vandenvietės 2-oji apsaugos juosta
  - Naudingųjų iškasenų telkinys (detaliai išvalgytas)
  - Naudingųjų iškasenų telkinys (parengtinai išvalgytas)
  - Naudingųjų iškasenų telkinys (prognozinis)
  - 1% tikimybės sniego tirpimo ir liūčių sukeltamų potvynių užliejamos teritorijos
  - Magistralinio dujotiekio pirmos vietovės klasės teritorijos riba (po 200 m abipus dujotiekio vamzdžio ašies)
  - Esamos gatvės ir keliai
  - Alternatyvios gatvių trasos
  - Valstybinės reikšmės kelių apsaugos zona
  - Geležinkeliai
  - Vilniaus oro uosto esamo lėktuvų kilimo - tūpimo tako perspektyvinė ribinė (55 dBA) triukšmo zonos riba
  - Perspektyvinė triukšmo zona rezervuoti kitos krypties lėktuvų kilimo - tūpimo takui
  - Planuojamo tilto vieta
  - Esamo pėsčiųjų ir dviračių tilto ar tunelio vieta
  - Planuojamo pėsčiųjų ir dviračių tilto ar tunelio vieta
- Neurbanizuojamos teritorijos funkcinės zonos:
    - Miškių ir miškingų teritorijų zona
    - Žemės ūkio teritorijų zona
    - Vandenų zona
    - Konservacinės teritorijos zona
    - Urbanizuotos ir urbanizuojamos teritorijos funkcinės zonos:
      - Ekstensyviaus užstatymo gyvenamoji zona
      - Mažo užstatymo intensyviaus gyvenamoji zona
      - Vidutinio užstatymo intensyviaus gyvenamoji zona
      - Intensyviaus užstatymo gyvenamoji zona
      - Centrų zona:
        - Pagrindinio centro zona
        - Miesto dalies centro zona
        - Specializuotų kompleksų zona
        - Paslaugų zona
        - Sodininkų bendrijų zona
        - Pramonės ir sandėliavimo zona
        - Inžinerinės infrastruktūros zona
        - Inžinerinės infrastruktūros koridorių zona
        - Vandenviečių zona
        - Bendro naudojimo erdvių, atskirųjų želdynų zona:
          - Intensyviai naudojamų želdynų zona
          - Ekstensyviai naudojamų želdynų zona
  - Funkcinės zonos / reglamentinės zonos riba
  - S Nacionalinės ar bendramiestinės reikšmės stadionas
  - M Esama bendrojo lavinimo mokykla
  - D Esamas vaikų darželis
  - M Planuojama bendrojo lavinimo mokyklos vieta
  - + Planuojamo vaikų darželio vieta
  - Esamos kapinės
  - + Perspektyvinės kapinės
  - ▲ Esamo plažo vieta



0	500	1000	1500 m
B	2020.02.04	LAIDOS STATUSAS, KEITIMO PRIEŽASTIS (JEI TAIKOMA)	
LAIDA	ISLEIDIMO DATA		
KVAL. PART. DOK. NR.	VILNIAUS PLANAS	VILNIAUS MIESTO SAVIVALDYBĖS TERITORIJOS BENDRAISIS PLANAS	
A280	PV	Mindaugas Grabauskas	brėžimo arba schemos parengėjas
ATP1282	arch.	Nerijus Sičlonas	PAGRINDINIS BRĖŽINYS. RASŲ SENIŪNIJA
			MASTELIS 1:10 000
LT	teritorijos planavimo organizatorius	VILNIAUS MIESTO SAVIVALDYBĖS ADMINISTRACIJOS DIREKTORIUS	Projekto žymos
		VP16-23	LAPAS LAPŲ
			15 20