

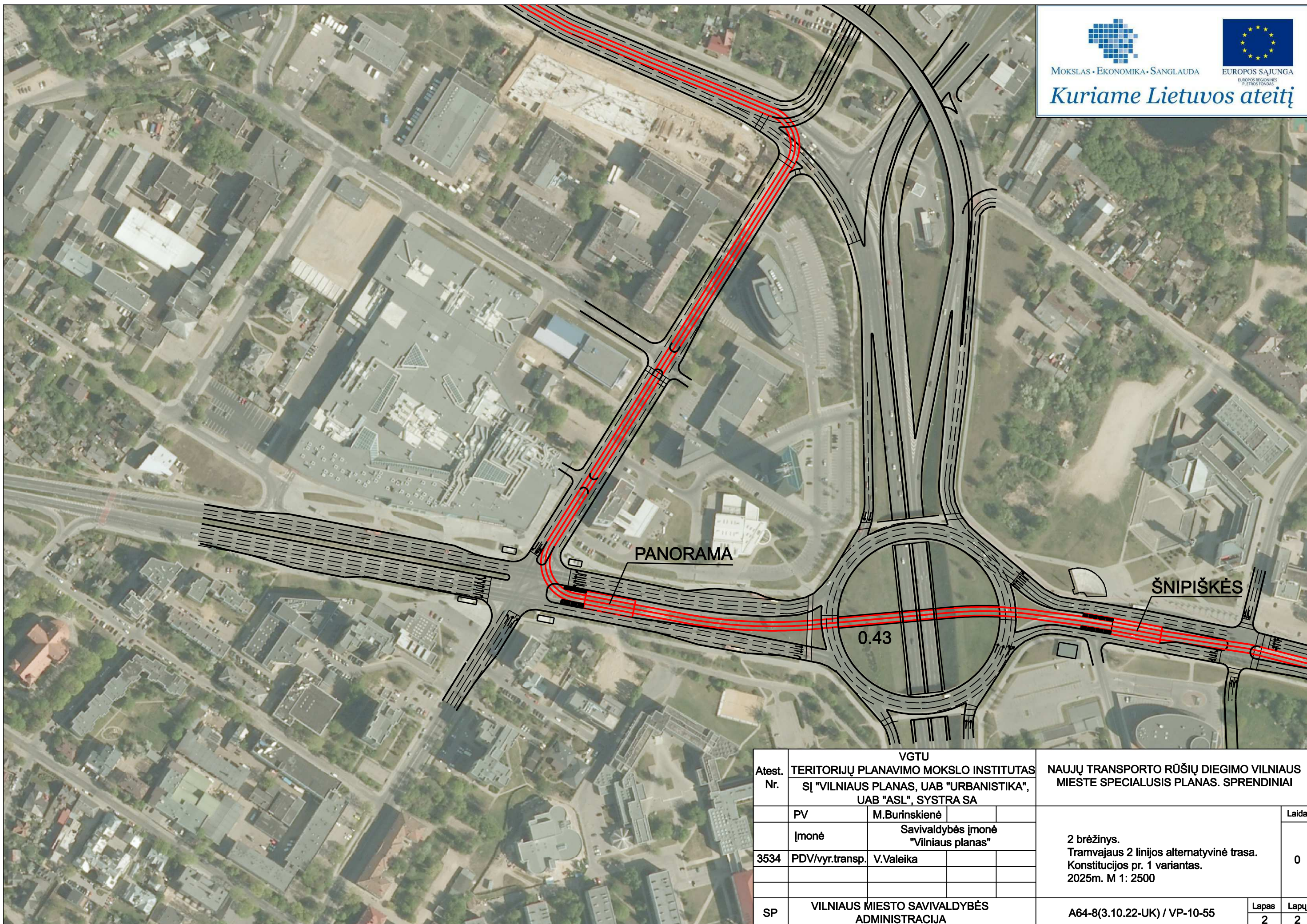


MOKSLAS • EKONOMIKA • SANGLAUDA



EUROPOS SAJUNGA
EUROPOS REGIONINIS
PLĖTROS FONDAS

Kuriame Lietuvos ateitį



Atest. Nr.	VGTU TERITORIJŲ PLANAVIMO MOKSLO INSTITUTAS			NAUJŲ TRANSPORTO RŪŠIŲ DIEGIMO VILNIAUS MIESTE SPECIALUSIS PLANAS. SPRENDINIAI	Laida
	SĮ "VILNIAUS PLANAS, UAB "URBANISTIKA", UAB "ASL", SYSTRA SA				
	PV	M.Burinskienė		2 brėžinys. Tramvajaus 2 linijos alternatyvinė trasa. Konstitucijos pr. 1 variantas. 2025m. M 1: 2500	0
	Įmonė	Savivaldybės įmonė "Vilniaus planas"			
3534	PDV/vyr.transp.	V.Valeika			
SP	VILNIAUS MIESTO SAVIVALDYBĖS ADMINISTRACIJA			A64-8(3.10.22-UK) / VP-10-55	Lapas 2 / Lapų 2