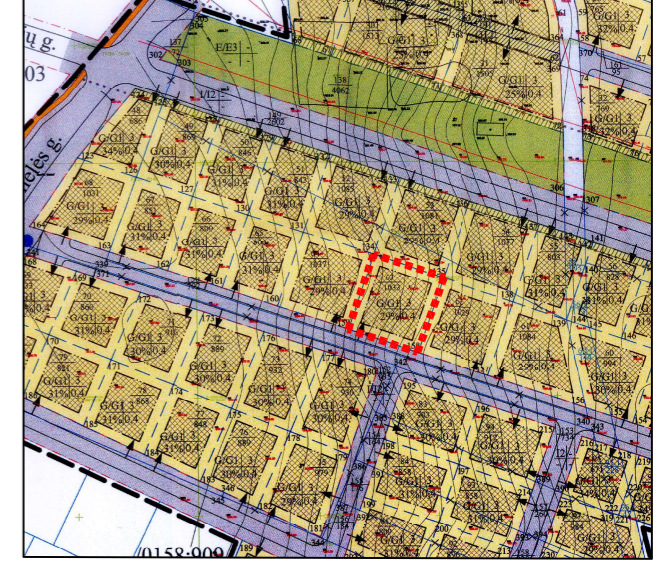


SUTARTINIAI ŽYMĖJIMAI

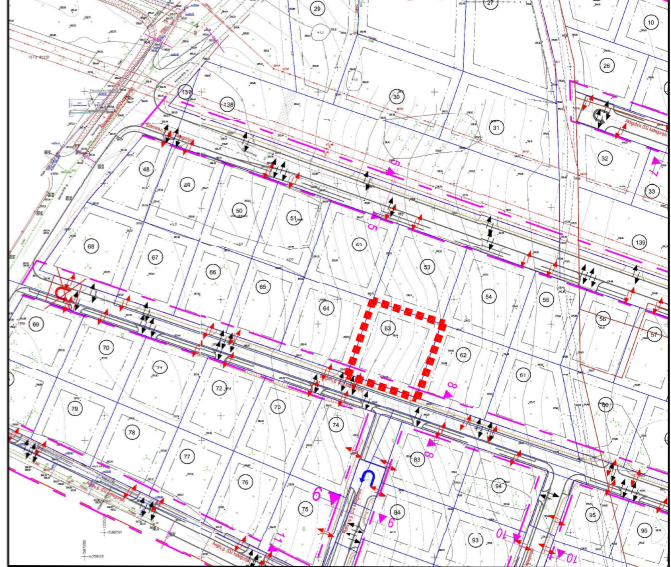
- Planuojamo sklypo riba
- Gretimų sklypų ribos
- Gatvės raudonoji linija
- Naikinamas anksčiau detaliuoju planu suplanuotas įvažiavimas / išvažiavimas
- Projektuojamas naujas įvažiavimas / išvažiavimas



IŠTRAUKA IŠ DETALIOJO PLANO PAGRINDINIO BRĖŽINIO



IŠTRAUKA IŠ KOREGUOTO DETALIOJO PLANO BRĖŽINIO



Topografinis planas suderintas:

Stambaus mastelio topografinių planų derinimo su savivaldybe Topografijos ir inžinerinės infrastruktūros informacinėje sistemoje (TIIS).	Suderinimo data	Suteiktas unikalus Nr.
	2023-08-08	TIISI-20230721-050533

Derinimo išrašas tikras S.M

Koordinatinių sistema: LKS 1994

Aukščių sistema: Lietuvos valstybinė aukščių sistema (LAS07)

PAREIGOS	PAVARDĖ	PARAŠAS			
Direktorius	J. G				
Geodezininkas	S.M				
Topografinio plano tipas - Pilno turinio			Adresas: Bulgarių g. 12, Vilnius, Vilniaus m. sav.		
Tikslumo klasė B: Horizontalus-0.10m Vertikalus-0.10m			BRĖŽINYS	Topografinė nuotrauka M1:500	
UŽSAKOVAS			Objekto Nr.	Mastelis	Lapo Nr./sk.
				M 1:500	1/1
				Data	2023.07.21

PASTABOS:

- Sklypas suformuotas 2013-09-25 d. Vilniaus miesto savivaldybės tarybos sprendimu "Dėl apie 30 ha teritorijos tarp Ašmenėlės ir Juodupio gatvių detaliojo plano tvirtinimo" Nr. 1-1474.
- Sklypo privalomieji teritorijos naudojimo reglamentai - nekeičiami.
- Šiuo projektu koreguojamos susisiekimo komunikacijos - įvažiavimo / išvažiavimo vieta.

Atest. Nr.	UAB "MEIRISTA" Panerių g. 64, Vilnius, tel. 869947231, el. p. meiristauab@gmail.com				APIE 30 HA TERITORIJOS TARP AŠMENĖLĖS IR JUODUPIO GATVIŲ DETALIOJO PLANO, SKLYPE NR. 63 (KAD. NR. 0101/0158:1891), ESANČIAME BULGARŲ G. 12, VILNIUJE, SUSISIEKIMO KOMUNIKACIJŲ KOREGAVIMAS	
	Pareigos	V. Pavardė	Parašas	Data	Laida	
TPV0047	PV	G. M		2024-04	BRĖŽINYS SU KOREGUOJAMOMIS SUSISIEKIMO KOMUNIKACIJOMIS (ĮVAŽIAVIMO / IŠVAŽIAVIMO IŠ SKLYPO VIETA) M 1:500	
19253	PDV	G. M		2024-04		
Etapas	Statytojai:				579-DPK-2024	Lapas
DPK	fiziniai asmenys					Lapų
					1	1