



VILNIAUS MIESTO SAVIVALDYBĖS ADMINISTRACIJOS DIREKTORIUS

ĮSAKYMAS

DĖL SKLYPŲ (KADASTRO NR. 0101/0167:1154 IR NR. 0101/0167:1097) PLYTINĖS KAIME DETALIOJO PLANO SPRENDINIŲ KOREGAVIMO SKLYPUOSE KARALIAUČIAUS G. 23 (KADASTRO NR. 0101/0167:2140) IR SKLYPE (KADASTRO NR. 0101/0167:1908) TVIRTINIMO

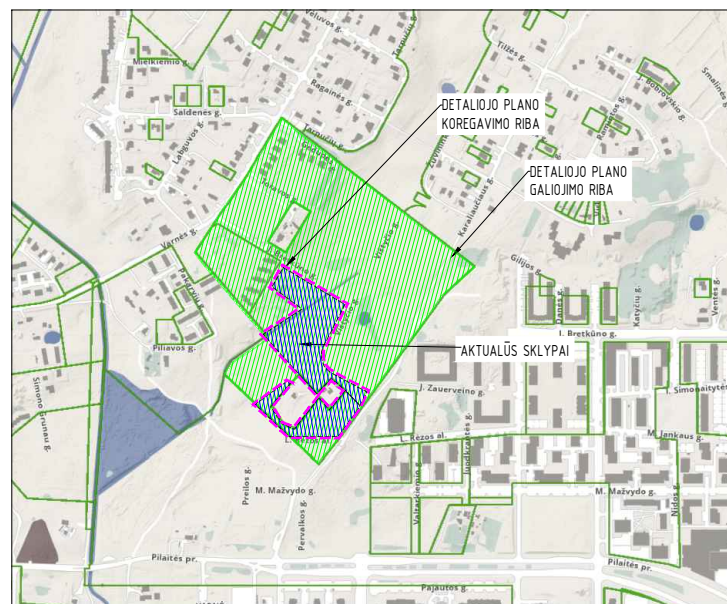
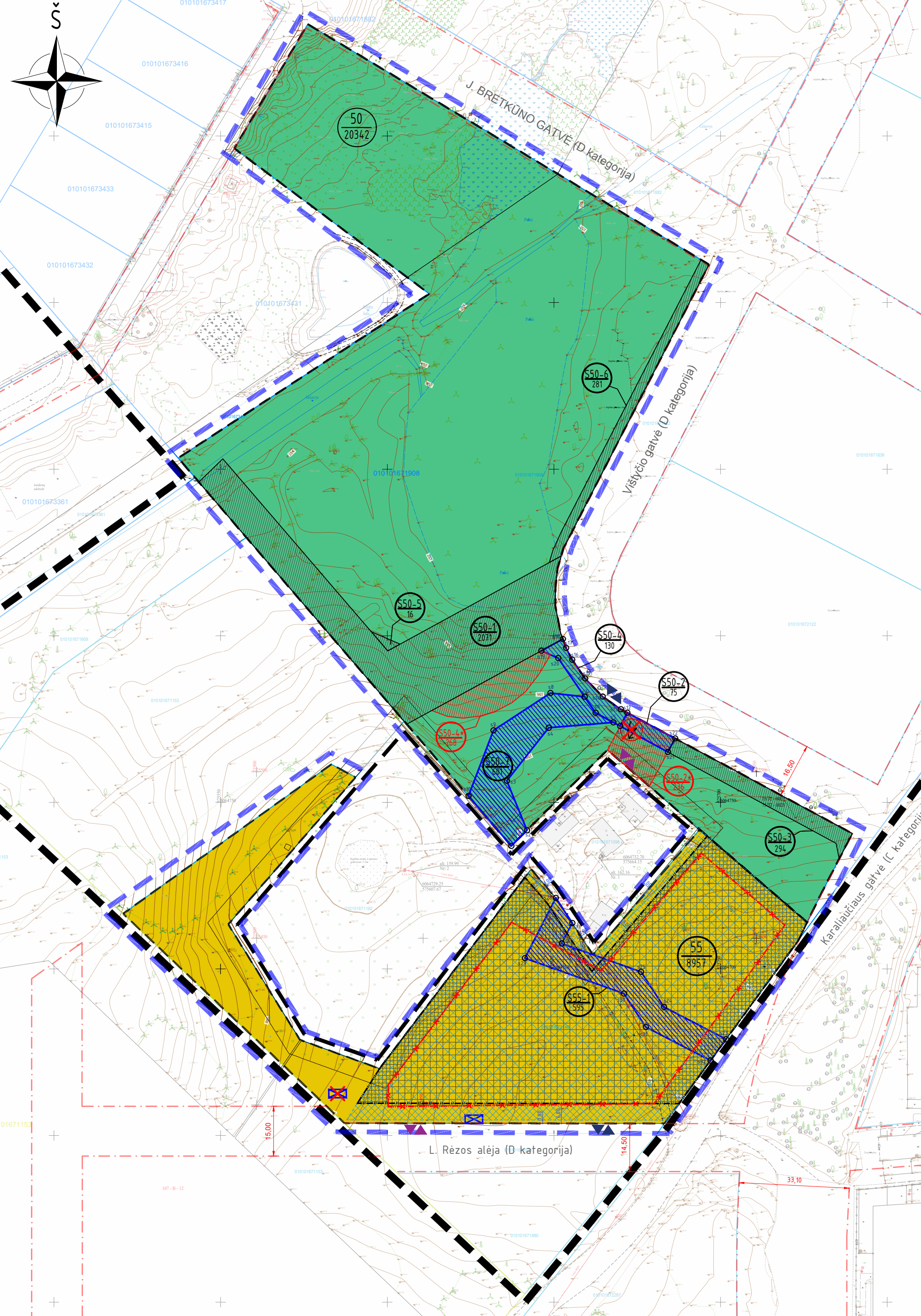
2024 m. balandžio d. Nr.
Vilnius

Vadovaudamasis Lietuvos Respublikos vietos savivaldos įstatymo 27 straipsnio 4 dalimi, Lietuvos Respublikos teritorijų planavimo įstatymo 27 straipsnio 4 dalimi, 28 straipsnio 9 dalimi, Lietuvos Respublikos aplinkos ministro 2014 m. sausio 2 d. įsakymu Nr. D1-8 „Dėl Kompleksinio teritorijų planavimo dokumentų rengimo taisyklių patvirtinimo“ patvirtintų Kompleksinio teritorijų planavimo dokumentų rengimo taisyklių 323.1 papunkčiu ir Vilniaus miesto savivaldybės mero 2024 m. sausio 4 d. potvarkio Nr. 955-30/24 „Dėl Vilniaus miesto savivaldybės administracijos direktoriaus įgaliojimo“ 1.1.2 papunkčiu,

t v i r t i n u Vilniaus miesto savivaldybės tarybos 2013 m. liepos 24 d. sprendimu Nr. 1-1377 „Dėl sklypų (kadastro Nr. 0101/0167:1154 ir Nr. 0101/0167:1097) Plytinės kaime detaliojo plano tvirtinimo“ patvirtinto detaliojo plano (registro Nr. T00069349) sprendinių koregavimą žemės sklypuose Karaliaučiaus g. 23 (kadastro Nr. 0101/0167:2140) ir sklype (kadastro Nr. 0101/0167:1908): pakeisti detaliuoju planu nustatytą statinių statybos zoną, ribą, inžinerinei ir socialinei infrastruktūrai reikalingų teritorijų ir (ar) komunikacinių koridorių ribą, automobilių stovėjimo vietų išdėstymą, susisiekimo komunikacijų išdėstymo principus ir servitutus pagal sklypo planą (pridedama), kuriam pritarė Teritorijų planavimo komisija.

Administracijos direktorius

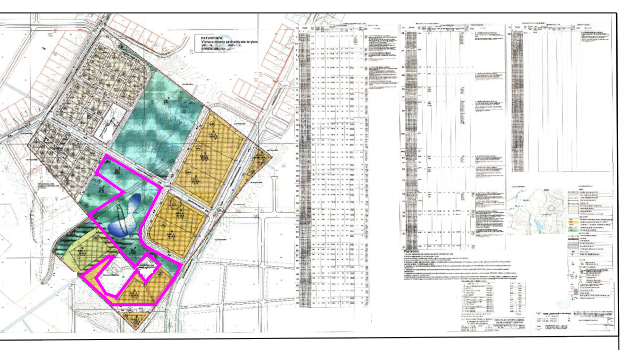
Adomas Bužinskas



SITUACIJOS SCHEMA

GALIOJANTYS PRIVALOMIEJI REIKALAVIMAI		
Servituto nr.	Servituto plotas, kv.m.	Servitutas
S50-1	2071	S50-1 Servitutas - tiesi tiesi požeminės, antžeminės komunikacijos (tarnaujantis)
S50-3	294	S50-3 Vištyčio gatvės susisiekimo ir inžinerinės infrastruktūros komunikacijų erdves praplėtimui. Šių komunikacijų TP stadijoje numatymai/ įrenginiai ir eksploatavimai.
S50-5	16	S50-5 Servitutas prajūmų pėsčioms, pravažiavimui transporto priemonėmis, susisiekimo ir inžinerinių komunikacijų statybai ir eksploatacijai. Taip pat, Vištyčio gatvės susisiekimo ir inžinerinės infrastruktūros komunikacijų erdves praplėtimui. Šių komunikacijų TP stadijoje numatymai/ įrenginiai ir eksploatavimai.
S50-6	281	S50-6 Vištyčio gatvės susisiekimo ir inžinerinės infrastruktūros komunikacijų erdves praplėtimui. Šių komunikacijų TP stadijoje numatymai/ įrenginiai ir eksploatavimai.
TIKSLINAMI PRIVALOMIEJI REIKALAVIMAI		
Servituto nr.	Servituto plotas, kv.m.	Servitutas
S50-2*	235	S50-2* Servitutas naikinamas: Prajūmų pėsčioms, pravažiavimui transporto priemonėmis, susisiekimo ir inžinerinių komunikacijų statybai ir eksploatacijai.
S50-2	75	S50-2 Vištyčio gatvės susisiekimo ir inžinerinės infrastruktūros komunikacijų erdves praplėtimui. Šių komunikacijų TP stadijoje numatymai/ įrenginiai ir eksploatavimai.
S50-4*	268	S50-4* Servitutas naikinama dalis: Prajūmų pėsčioms, pravažiavimui transporto priemonėmis, susisiekimo ir inžinerinių komunikacijų statybai ir eksploatacijai. Taip pat, Vištyčio gatvės susisiekimo ir inžinerinės infrastruktūros komunikacijų erdves praplėtimui. Šių komunikacijų TP stadijoje numatymai/ įrenginiai ir eksploatavimai.
S50-4	130	S50-4 Servituto paliekama dalis: Prajūmų pėsčioms, pravažiavimui transporto priemonėmis, susisiekimo ir inžinerinių komunikacijų statybai ir eksploatacijai.
S50-7	601	S50-7 Servitutas pravažiavimui prie sklypo kad. Nr. 0101/01671098 transporto priemonėmis, sklypo kad. Nr. 0101/01671098 susisiekimo/ pravažiavimo ir inžinerinių komunikacijų statybai ir eksploatacijai. Šių komunikacijų TP stadijoje numatymai/ įrenginiai ir eksploatavimai.
S55-1	595	S55-1 Servitutas prajūmų pėsčioms prie sklypo kad. Nr. 0101/01671098 teritorijos.

Servituto kampų koordinatės	Taškas		
	X	Y	
S50-2	s11	6064.772.88	575669.88
	s12	6064.776.88	575672.03
	s21	6064.765.12	575684.17
	s22	6064.769.19	575686.36
	s23	6064.772.88	575669.88
S50-4	s11	6064.772.88	575669.88
	s12	6064.776.88	575672.03
	s13	6064.777.94	575670.09
	s14	6064.781.73	575664.63
	s15	6064.787.16	575659.38
	s16	6064.792.79	575655.49
	s17	6064.796.36	575653.67
	s18	6064.799.01	575652.69
	s19	6064.795.50	575646.25
	s20	6064.793.29	575651.29
S50-7	s1	6064.736.93	575637.21
	s2	6064.741.63	575641.92
	s3	6064.756.46	575635.88
	s4	6064.772.40	575648.44
	s5	6064.773.99	575667.84
	s6	6064.776.88	575662.50
	s7	6064.781.68	575659.22
	s8	6064.782.81	575648.95
	s9	6064.771.60	575631.86
	s10	6064.751.88	575624.37



DETALIOJO PLANO SUTARTINIAI ŽYMĖJIMAI

	Gatvės raudonosios linijos
	Sklypu ribos
	Detaliojo plano galiojimo riba
	Sklypu (kad. Nr. 0101/01671984 ir Nr. 0101/01671908) Plytinės k., Pilaitės sen., Vilniaus m., detaliojo plano sprendinių, sklype Nr. 50 (kad. Nr. 0101/01671908) ir Nr. 55 (kad. Nr. 0101/01672140), koregavimo riba
	G/G2 Daugiabučių gyvenamojo užstatymo teritorija
	E/E1 Atskirųjų želdynų teritorija
	Antžeminio užstatymo statybos zona
	Požeminio užstatymo statybos zona
	Esami servitutai
	Servituto pavadinimas Servituto plotas
KOREGUOJAMOS DETALIOJO PLANO DALIES SUTARTINIAI ŽYMĖJIMAI	
	Koregavimo sprendimais numatomi naikinami servitutai
	Koregavimo sprendimais numatomi nauji servitutai
	Numatoma antžeminio užstatymo statybos zona
	Numatoma požeminio užstatymo statybos zona
	Naikinama įvažiavimo - išvažiavimo kryptis
	Numatoma įvažiavimo - išvažiavimo kryptis
	Naikinama antžeminė ir požeminė statybos riba
	Numatoma statybos riba
	Numatoma požeminė statybos riba
	Naikinama buitinių atliekų ir antrinių žaliavų surinkimo vieta
	Numatoma buitinių atliekų ir antrinių žaliavų surinkimo vieta
	Naikinama perspektyvinės transformatorinės vieta

SPRENDINIAMS PRITARII
Vardas Pavardė: **Sj. Vilniaus planas***
Geografinių informacinių sistemų poskyris
A M.
2024 01 12
11348
(parašas)

Servituto kampų koordinatės	Taškas		
	X	Y	
S55-1	s23	6064.678.91	575701.67
	s24	6064.688.57	575683.02
	s25	6064.699.11	575676.15
	s26	6064.707.61	575652.35
	s27	6064.713.75	575655.50
s28	6064.721.23	575650.55	
s29	6064.703.23	575641.27	
s30	6064.692.61	575671.02	
s31	6064.682.56	575677.58	
s32	6064.672.50	575696.98	

Planavimo organizatorius: Vilniaus miesto savivaldybės administracijos direktorius

Planavimo iniciatorius:

Planavimo rengėjas: UAB „ARCHICOM“ Antakalnio g. 48A-205, Vilnius, Įm.k. 300636599

PV. Arch. D. Č. 2024
Arch. G. V. 2024

PASTABOS:

- Žodžio "numatoma" reikšmė - projektu "Sklypu (kad. Nr. 0101/01671154 ir Nr. 0101/01671097) Plytinės k., Pilaitės sen., Vilniaus m., detaliojo plano sprendinių, sklypose Nr. 50 (kad. Nr. 0101/01671908) ir Nr. 55 (kad. Nr. 0101/01672140) koregavimas naujai numatomos reikšmės galiojančiame detaliojo plane "Sklypu (kadastru Nr. 0101/01671154 ir Nr. 0101/01671097) Plytinės kaime detalusis planas";
- Žodžio "naikinama" reikšmė - reikšmės, kurios galioja detaliojo plane "Sklypu (kadastru Nr. 0101/01671154 ir Nr. 0101/01671097) Plytinės kaime detalusis planas" bei jo korekciuose ir yra naikinamos. Atitinkamai naujas reikšmės žiūrėti "Sklypu (kad. Nr. 0101/01671154 ir Nr. 0101/01671097) Plytinės k., Pilaitės sen., Vilniaus m., detaliojo plano sprendinių, sklypose Nr. 50 (kad. Nr. 0101/01671908) ir Nr. 55 (kad. Nr. 0101/01672140) koregavimas";
- Nekoreguojami detaliojo plano sprendiniai ir reglamentai lieka galioti pagal "Sklypu (kad. Nr. 0101/01671154 ir Nr. 0101/01671097) Plytinės k., Pilaitės sen., Vilniaus m., detaliojo plano" sprendinius.
- Ivaziavimo/ išvažiavimo i/ iš sklypu vietas planuoti ne mažesniu kaip 50m. atstumu nuo "C" kategorijos Karaliaučiaus gatvės.
- Rengiant statinių projektus koreguojamame Nr. 55 sklype, atsižvelgti į įsakymą (2007 m. vasario 14 d. Nr. D1-96) "Dėl gamtinio karkaso nuostatų patvirtinimo" - vertinti galimą užstatymo tankumą sklype;
- Rengiant statinių projektus koreguojamame Nr. 55 sklype, būtina atsižvelgti į įsakymą (2007 m. gruodžio 21 d. Nr. D1-694) "Dėl atskirų rekreacines paskirties želdynų plotų normų ir priklausančių želdynų normų (plotų) nustatymo tvarkos aprašo patvirtinimo";
- Rengiant statinių projektus koreguojamame Nr. 55 sklype, privalomas automobilių stovėjimo vietas (iki 30 % nuo bendro skaičiaus), pagal savivaldybės nustatytą tvarką ir remiantis bendrojo plano sprendimais, leidžiama įrengti tarp gatvių ruožonųjų linijų (taip kompensuoti pagal teisės aktus privalomas automobilių stovėjimo vietas, neįrengtas sklype). Šios vietos negalės būti rezervuojamos, privalės būti bendrai naudojamos, galės būti apmokėtinamos;
- Techninio projekto stadijoje statiniai turi būti išdėstomi sklype taip, kad nebūtų pažeisti greičiu sklypu savininkų ar naudotojų teisėti interesai. Reikalavimai statinių statybai iki 3 m atstumu nuo sklypo ribos nustatyti STR 1.07.01.2010 „Statybą leidžiantys dokumentai“g [3.2]. 3 m atstumu nuo sklypo ribos statinio (pastato ar stogo turinio inžinerinio statinio) bet kurių konstrukcijų aukštis, skaičiuojant jį nuo žemės sklypo ribos žemės paviršiaus atitūdes, negali būti didesnis kaip 8,5 m; didesniais atstumais statinių konstrukcijų aukštis gali būti didinamas išlaikant reikalavimą, kiekvienam papildomam virš 8,5 m aukščio metrui atstumas didinamas po 0,5 m. Šiame punkte nurodyti atstumai gali būti mažinami gavus besiribojančio žemės sklypo savininko ar valdytojo rašytinį sutikimą. Statinių statybos zonos priartėjimo prie sklypo ribos sprendiniais numatoma galimybė TP rengimo stadijoje (gavus reikalingus sutikimus konkrečioms sprendimams) sklandžiai formuoti Karaliaučiaus ir L. Rėzos gatvių išklotinę.

TIKSLINAMI PRIVALOMIEJI REIKALAVIMAI

Servituto nr.	Servituto plotas, kv.m.	Servitutas
S50-1	2071	S50-1 Servitutas - tiesi tiesi požeminės, antžeminės komunikacijos (tarnaujantis)
S50-3	294	S50-3 Vištyčio gatvės susisiekimo ir inžinerinės infrastruktūros komunikacijų erdves praplėtimui. Šių komunikacijų TP stadijoje numatymai/ įrenginiai ir eksploatavimai.
S50-5	16	S50-5 Servitutas prajūmų pėsčioms, pravažiavimui transporto priemonėmis, susisiekimo ir inžinerinių komunikacijų statybai ir eksploatacijai. Taip pat, Vištyčio gatvės susisiekimo ir inžinerinės infrastruktūros komunikacijų erdves praplėtimui. Šių komunikacijų TP stadijoje numatymai/ įrenginiai ir eksploatavimai.
S50-6	281	S50-6 Vištyčio gatvės susisiekimo ir inžinerinės infrastruktūros komunikacijų erdves praplėtimui. Šių komunikacijų TP stadijoje numatymai/ įrenginiai ir eksploatavimai.
TIKSLINAMI PRIVALOMIEJI REIKALAVIMAI		
Servituto nr.	Servituto plotas, kv.m.	Servitutas
S50-2*	235	S50-2* Servitutas naikinamas: Prajūmų pėsčioms, pravažiavimui transporto priemonėmis, susisiekimo ir inžinerinių komunikacijų statybai ir eksploatacijai.
S50-2	75	S50-2 Vištyčio gatvės susisiekimo ir inžinerinės infrastruktūros komunikacijų erdves praplėtimui. Šių komunikacijų TP stadijoje numatymai/ įrenginiai ir eksploatavimai.
S50-4*	268	S50-4* Servitutas naikinama dalis: Prajūmų pėsčioms, pravažiavimui transporto priemonėmis, susisiekimo ir inžinerinių komunikacijų statybai ir eksploatacijai. Taip pat, Vištyčio gatvės susisiekimo ir inžinerinės infrastruktūros komunikacijų erdves praplėtimui. Šių komunikacijų TP stadijoje numatymai/ įrenginiai ir eksploatavimai.
S50-4	130	S50-4 Servituto paliekama dalis: Prajūmų pėsčioms, pravažiavimui transporto priemonėmis, susisiekimo ir inžinerinių komunikacijų statybai ir eksploatacijai.
S50-7	601	S50-7 Servitutas pravažiavimui prie sklypo kad. Nr. 0101/01671098 transporto priemonėmis, sklypo kad. Nr. 0101/01671098 susisiekimo/ pravažiavimo ir inžinerinių komunikacijų statybai ir eksploatacijai. Šių komunikacijų TP stadijoje numatymai/ įrenginiai ir eksploatavimai.
S55-1	595	S55-1 Servitutas prajūmų pėsčioms prie sklypo kad. Nr. 0101/01671098 teritorijos.

TIKSLINAMI PRIVALOMIEJI REIKALAVIMAI

Servituto kampų koordinatės

Servituto kampų koordinatės	Taškas		
	X	Y	
S50-2	s11	6064.772.88	575669.88
	s12	6064.776.88	575672.03
	s21	6064.765.12	575684.17
	s22	6064.769.19	575686.36
	s23	6064.772.88	575669.88
S50-4	s11	6064.772.88	575669.88
	s12	6064.776.88	575672.03
	s13	6064.777.94	575670.09
	s14	6064.781.73	575664.63
	s15	6064.787.16	575659.38
	s16	6064.792.79	575655.49
	s17	6064.796.36	575653.67
	s18	6064.799.01	575652.69
	s19	6064.795.50	575646.25
	s20	6064.793.29	575651.29
S50-7	s1	6064.736.93	575637.21
	s2	6064.741.63	575641.92
	s3	6064.756.46	575635.88
	s4	6064.772.40	575648.44
	s5	6064.773.99	575667.84
	s6	6064.776.88	575662.50
	s7	6064.781.68	575659.22
	s8	6064.782.81	575648.95
	s9	6064.771.60	575631.86
	s10	6064.751.88	575624.37

Objektas: Sklypu (kad. Nr. 0101/01671984 ir Nr. 0101/01671908) Plytinės k., Pilaitės sen., Vilniaus m., detaliojo plano sprendinių, sklype Nr. 50 (kad. Nr. 0101/01671908) ir Nr. 55 (kad. Nr. 0101/01672140) koregavimas

Brežinys: PAGRINDINIS BRĖŽINYS M 1:1000

Objektas	Stadija	Dokum. Nr.	Lapas	Lapų
TP-23-11	TPD	B1	1	1

DETALŪS METADUOMENYS

Dokumento sudarytojas (-ai)	Vilniaus miesto savivaldybė 188710061, Konstitucijos pr. 3, LT-09601, Vilnius
Dokumento pavadinimas (antraštė)	DĖL SKLYPŲ (KADASTRO NR. 0101/0167:1154 IR NR. 0101/0167:1097) PLYTINĖS KAIME DETALIOJO PLANO SPRENDINIŲ KOREGAVIMO SKLYPUOSE KARALIAUČIAUS G. 23 (KADASTRO NR. 0101/0167:2140) IR SKLYPE (KADASTRO NR. 0101/0167:1908) TVIRTINIMO
Dokumento registracijos data ir numeris	2024-04-18 Nr. 30-900/24
Dokumento gavimo data ir dokumento gavimo registracijos numeris	–
Dokumento specifikacijos identifikavimo žymuo	ADOC-V1.0
Parašo paskirtis	Pasirašymas
Parašą sukūrusio asmens vardas, pavardė ir pareigos	Adomas Bužinskas, Administracijos direktorius, Administracijos direktorius
Sertifikatas išduotas	ADOMAS BUŽINSKAS, Vilniaus miesto savivaldybės administracija LT
Parašo sukūrimo data ir laikas	2024-04-18 14:13:20 (GMT+03:00)
Parašo formatas	XAdES-T
Laiko žyme nurodytas laikas	2024-04-18 14:13:21 (GMT+03:00)
Informacija apie sertifikavimo paslaugų teikėją	ADIC CA-B, Asmens dokumentu israsymo centras prie LR VRM LT
Sertifikato galiojimo laikas	2023-05-22 10:24:23 – 2026-05-21 10:24:23
Informacija apie būdus, naudotus metaduomenų vientisumui užtikrinti	"Registravimas" paskirties metaduomenų vientisumas užtikrintas naudojant "RCSC IssuingCA, VI Registru centras - i.k. 124110246 LT" išduotą sertifikatą "Dokumentų valdymo sistema Avilys, Vilniaus miesto savivaldybės administracija, i.k. 188710061 LT", sertifikatas galioja nuo 2021-12-20 09:38:49 iki 2024-12-19 09:38:49
Pagrindinio dokumento priedų skaičius	1
Pagrindinio dokumento pridedamų dokumentų skaičius	–
Priedamo dokumento sudarytojas (-ai)	–
Priedamo dokumento pavadinimas (antraštė)	–
Priedamo dokumento registracijos data ir numeris	–
Programinės įrangos, kuria naudojantis sudarytas elektroninis dokumentas, pavadinimas	Dokumentų valdymo sistema „Avilys“, versija 3.5.74.2
Informacija apie elektroninio dokumento ir elektroninio (-ių) parašo (-ų) tikrinimą (tikrinimo data)	Atitinka specifikacijos keliamus reikalavimus. Visi dokumente esantys elektroniniai parašai galioja (2024-04-18 14:24:45)
Paieškos nuoroda	–
Papildomi metaduomenys	Nuorašą suformavo 2024-04-18 14:24:45 Dokumentų valdymo sistema „Avilys“