

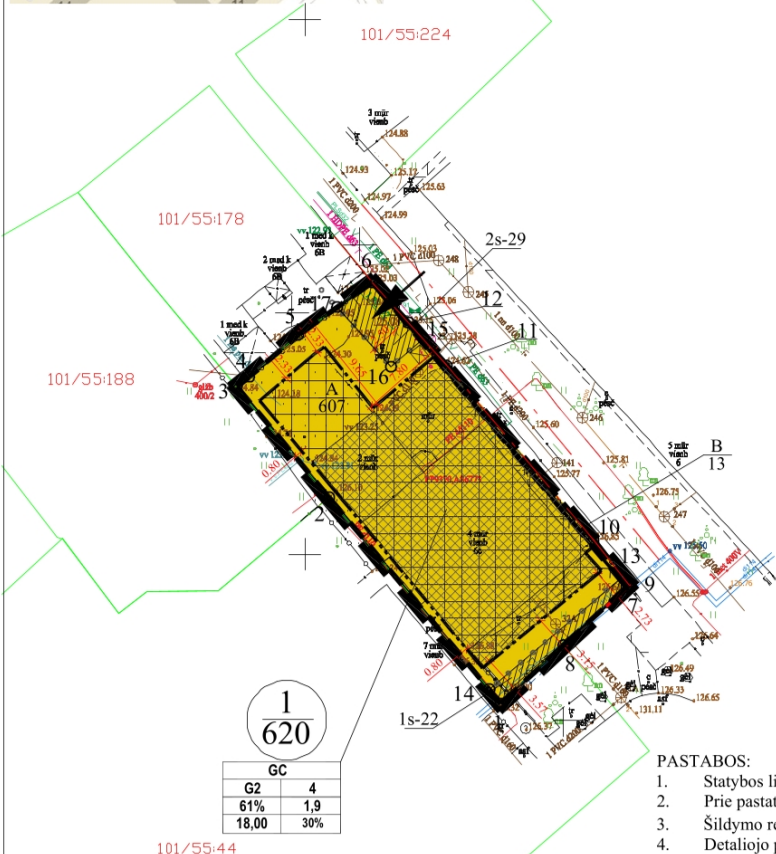
Teritorijos (jos dalies) Nr.	Žemės sklypo (jo dalies) Nr.	Žemės sklypo (jo dalies) plotas kv.m	Teritorijos naudojimo tipas	pagrindinė žemės naudojimo paskirtis	žemės sklypo naudojimo būdai	Privalomieji teritorijos naudojimo reglamentai				Papildomi teritorijos naudojimo reglamentai						
						Leistinas pastatų aukštis		Leidžiamas užstatymo tankis, %	Leidžiamas užstatymo intensyvumas ar užstatymo tūro tankis	Užstatymo tipas	galimi žemės sklypų dydžiai		prieklausomųjų želdynų ir želdinių teritorijų dalys, %	pastatų aukštų skaičius	statinių paskirtys	kiti reglamentai
						nuo žemės paviršiaus, m	altitudė, m				mažiausi, kv.m.	didžiausi, kv.m.				
1	2	3	4	5	6	7	8	9	10	11	12	13	14	15	16	17
1	620 (A+B)		Mišri centro teritorija (GC)	kita	G2 Daugiabučių gyvenamųjų pastatų ir bendrabučių teritorijos	18,00	143,50	61	1,9	pr u pr a	—	—	30%	4	Trijų ir daugiau butų (daugiabučių) gyvenamosios paskirties pastatai ir įvairių socialiai grupių gyvenamųjų pastatų su pagalbiniu ūko paskirties pastatais	Aerodromo apsaugos zonos (III skyrius, I skirsnis). Kultūros paveldo objektų ir vietovių teritorijos, jų apsaugos zonos (V skyrius, I skirsnis). Požeminio vandens vandenviečių apsaugos zonos (VI skyrius, XI skirsnis). Elektroninių ryšių tinklų elektroninių ryšių infrastruktūros apsaugos zonos (III skyrius, XI skirsnis). Elektros tinklų apsaugos zonos (III skyrius, IV skirsnis). Vandens tiekimo ir nuotekų, paviršinių nuotekų tvarkymo infrastruktūros apsaugos zonos (III skyrius, X skirsnis). Skirstomųjų dujotiekių apsaugos zonos (III skyrius, VI skirsnis). Šilumos perdavimo tinklų apsaugos zonos (III skyrius, XII skirsnis). Didžiausia nelaidžių dangų ploto dalis sklype - 50 proc. 1s - inžinerinių tinklų servitutas (1s-22 kv.m.) (kodas - 222), 2s- inžinerinių tinklų servitutas (2s-29 kv.m.) (kodas - 222).
A	607 (esamas pirminis sklypas)		Mišri centro teritorija (GC)	kita	G2 Daugiabučių gyvenamųjų pastatų ir bendrabučių teritorijos											Aerodromo apsaugos zonos (III skyrius, I skirsnis). Kultūros paveldo objektų ir vietovių teritorijos, jų apsaugos zonos (V skyrius, I skirsnis). Požeminio vandens vandenviečių apsaugos zonos (VI skyrius, XI skirsnis). Elektroninių ryšių tinklų elektroninių ryšių infrastruktūros apsaugos zonos (III skyrius, XI skirsnis). Elektros tinklų apsaugos zonos (III skyrius, IV skirsnis). Vandens tiekimo ir nuotekų, paviršinių nuotekų tvarkymo infrastruktūros apsaugos zonos (III skyrius, X skirsnis). Skirstomųjų dujotiekių apsaugos zonos (III skyrius, VI skirsnis). Šilumos perdavimo tinklų apsaugos zonos (III skyrius, XII skirsnis). Didžiausia nelaidžių dangų ploto dalis sklype - 50 proc.
B	13 (prijungiamą įsiterpusi žemė)		Mišri centro teritorija (GC)	kita	G2 Daugiabučių gyvenamųjų pastatų ir bendrabučių teritorijos											Aerodromo apsaugos zonos (III skyrius, I skirsnis). Kultūros paveldo objektų ir vietovių teritorijos, jų apsaugos zonos (V skyrius, I skirsnis). Požeminio vandens vandenviečių apsaugos zonos (VI skyrius, XI skirsnis). Elektroninių ryšių tinklų elektroninių ryšių infrastruktūros apsaugos zonos (III skyrius, XI skirsnis). Elektros tinklų apsaugos zonos (III skyrius, IV skirsnis). Vandens tiekimo ir nuotekų, paviršinių nuotekų tvarkymo infrastruktūros apsaugos zonos (III skyrius, X skirsnis). Skirstomųjų dujotiekių apsaugos zonos (III skyrius, VI skirsnis). Šilumos perdavimo tinklų apsaugos zonos (III skyrius, XII skirsnis). Didžiausia nelaidžių dangų ploto dalis sklype - 50 proc.

Vadovaujantis 2021-06-02 Vilniaus miesto savivaldybės tarybos sprendimu Nr. 1-972, patvirtinto Vilniaus miesto savivaldybės teritorijos bendrojo plano keitimo sprendimais, planuojama teritorija patenka į kvartalą NJM-56, funkcinę zoną NJM-56-3 (miesto dalies (rajonų) centro zoną).



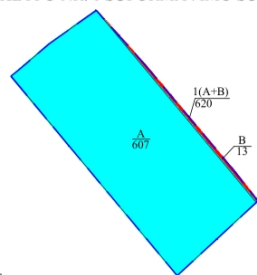
Sklypo (jo dalies) kampų pažymėjimas plane	Sklypo (jo dalies) kampų koordinatės	
	X	Y
1	6060886,06	580868,31
2	6060905,30	580852,27
3	6060915,67	580843,63
4	6060916,58	580844,76
5	6060920,49	580849,33
6	6060925,43	580856,28
7	6060896,93	580880,05
8	6060891,49	580874,18
9	6060897,15	580880,28
10	6060901,34	580877,00
11	6060917,65	580863,29
12	6060921,65	580859,69
13	6060897,89	580879,71
14	6060887,36	580867,23
15	6060920,14	580861,05
16	6060917,54	580858,04
17	6060923,10	580853,01

Eksplikacija	
Nr.	Pastato, įrenginio pavadinimas
4M	Esami statiniai
Sutartinių ženklų lentelė	
	Detalaus plano galiojimo riba-planuojama teritorija
	Nagrinėjama teritorija
	Esamo (planuojamo) sklypo riba (A)
	Nagrinėjamoje teritorijoje esančių sklypų ribos
	Gretimų sklypų ribos
	Naikinama esamo sklypo riba
	Naujai projektuojamų sklypų ribos (1)
	Statybos riba
	Teritorija, kurioje galima statyba
	Gatevs raudonoji linija
	Įvažiavimas - išvažiavimas, eismo kryptis
	Esami statiniai
	Atliekų rūšiavimo ir surinkimo aikštelė
	Esami dujų tinklai
	Esami vandentiekio tinklai
	Esami buitinių nuotekų tinklai
	Esami ryšių tinklai
	Esami elektros tinklai
	Esama kabelių spinta su apskaitos modulių
	Esami lietaus nuotekų tinklai
A	Esamas žemės sklypas
B	Prijungiamą įsiterpusi laisva valstybinė žemė
	Apsaugos zona
	Servitutas
Teritorijos paskirtis ir naudojimo būdas	
	Kitos paskirties G2 - Daugiabučių gyvenamųjų pastatų ir bendrabučių teritorijos
Reglamentų sutartinis žymėjimas	
0	0. Teritorijos naudojimo tipas
1 2	1. Teritorijos naudojimo būdas
3 4	2. Leistinas pastatų aukštų skaičius
3 4	3. Užstatymo tankis procentais
5 6	4. Užstatymo intensyvumas
5 6	5. Leistinas pastatų aukštis, m
5 6	6. Priklausomųjų želdynų norma procentais
Sklypo numerio ir ploto žymėjimas	
m	m - sklypo numeris
n	n - sklypo plotas



- PASTABOS:
1. Statybos linija nenustatoma.
 2. Prie pastatų turi būti užtikrintas priešgaisrinių automobilių privažiavimas.
 3. Šildymo reglamentas - centralizuotas šildymas ar atsinaujantys šaltiniai.
 4. Detalojo plano riba sutampa su planuojamo žemės sklypo ribomis bei įsiterpusia valstybine žeme.

SKLYPO NR. 1 SUFORMAVIMO SCHEMA



Atest. Nr.	UAB "MEIRISTA" Panerių g. 64, Vilnius, tel. 869947231, el. p. meiristaub@gmail.com			Sklypo S. Konarskio g. 6C detalojo plano sprendinių koregavimas sklype S. Konarskio g. 6C (kadastro Nr. 0101/0055:16) inicijavimo sutarties pagrindu	
Pareigos	V. Pavardė	Parašas	Data	PAGRINDINIS BRĖŽINYS, TERITORIJOS TVARKYMO IR NAUDOJIMO REGLAMENTAI. M1:500	
TPV0047	PV	G. M	2024-02		
19253	PDV	G. M	2024-02		
Etapas	Planavimo iniciatoriai:			TPD Nr. K-VT-13-22-978	
DPK	Fiziniai asmenys			521-DPK-2023	
				Lapas	Lapų
				1	1