

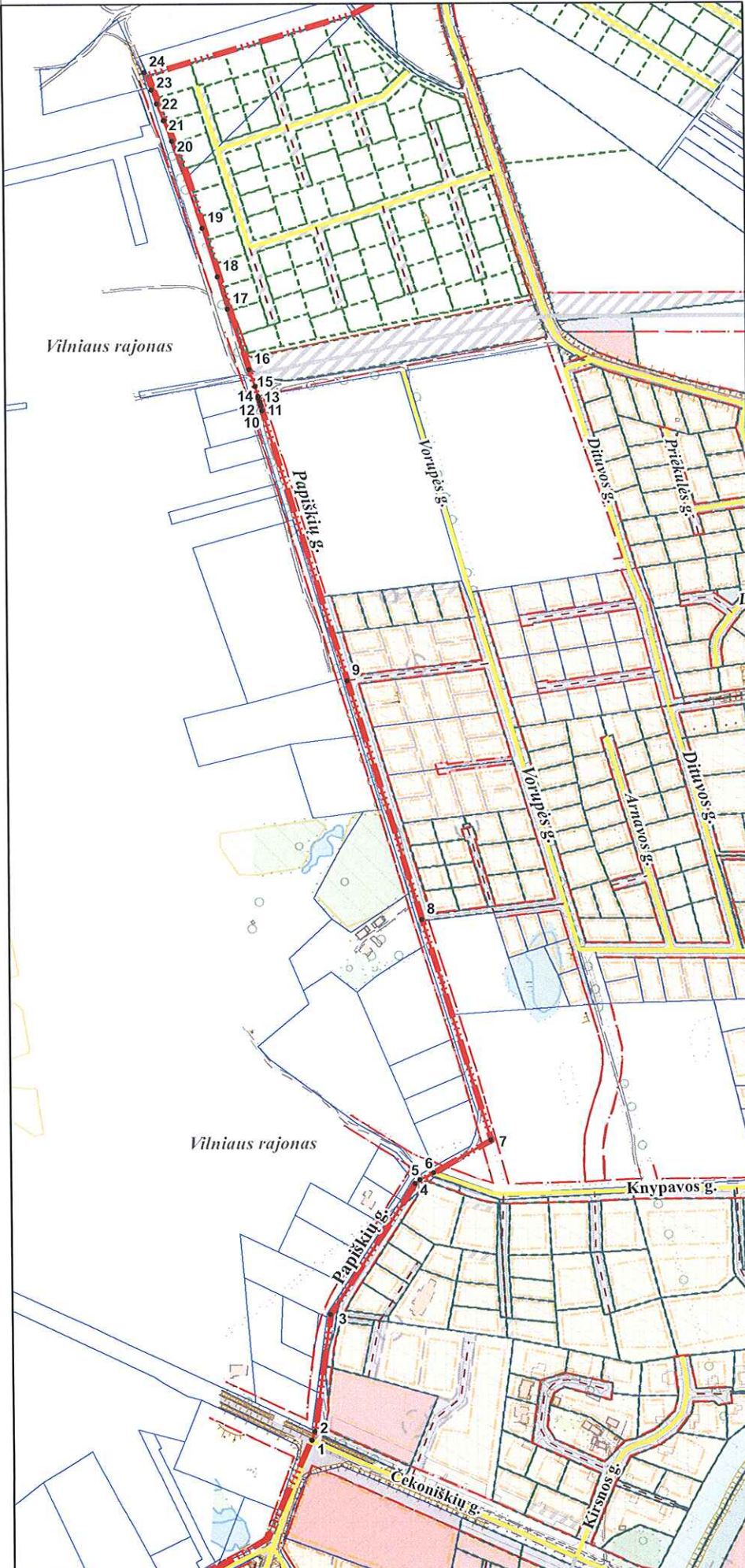
Vilniaus miesto savivaldybės tarybos
2015 m. _____ d. sprendimo Nr. _____
priedas

Kartografinis pagrindas	KDB 500V
Gatvės taškų koordinacių nustatymo būdas	Grafinis

GATVIŲ TAŠKŲ KOORDINACIŲ ŽINIARAŠTIS

Papiškių g. - taškų Nr. plane 1 - 24

NR.PLANE	X	Y
1	6064594	574082
2	6064603	574085
3	6064721	574102
4	6064853	574189
5	6064857	574194
6	6064864	574208
7	6064897	574266
8	6065120	574198
9	6065362	574124
10	6065636	574040
11	6065641	574039
12	6065645	574038
13	6065649	574036
14	6065651	574036
15	6065661	574033
16	6065678	574027
17	6065739	574006
18	6065772	573996
19	6065821	573981
20	6065909	573951
21	6065930	573943
22	6065947	573936
23	6065961	573931
24	6065979	573924



PATEIKIA:
Vilniaus miesto savivaldybės administracijos
Miesto plėtros departamento direktoriaus pavaduotoja