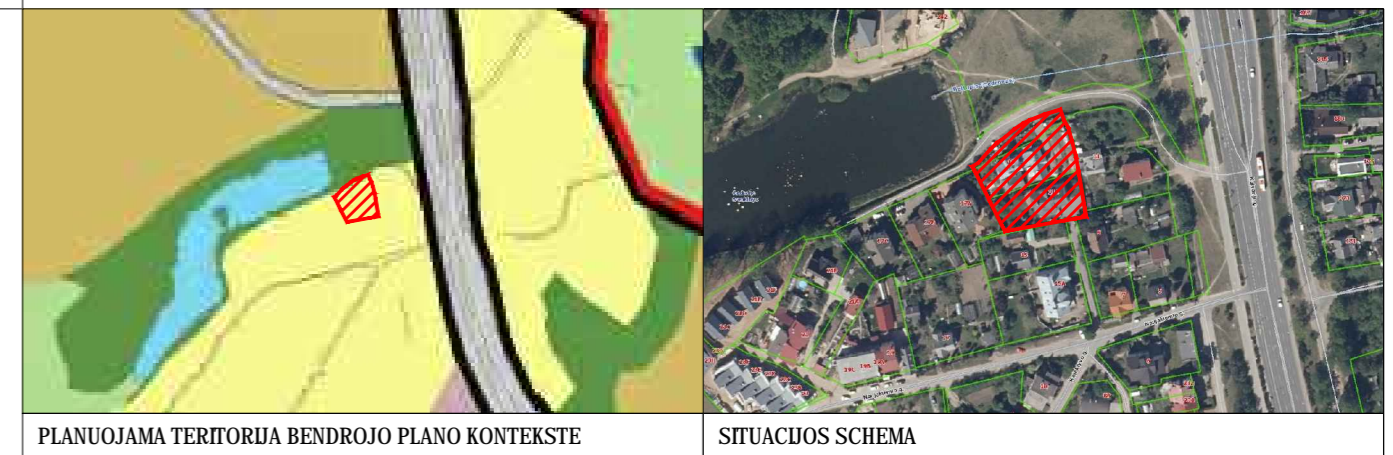
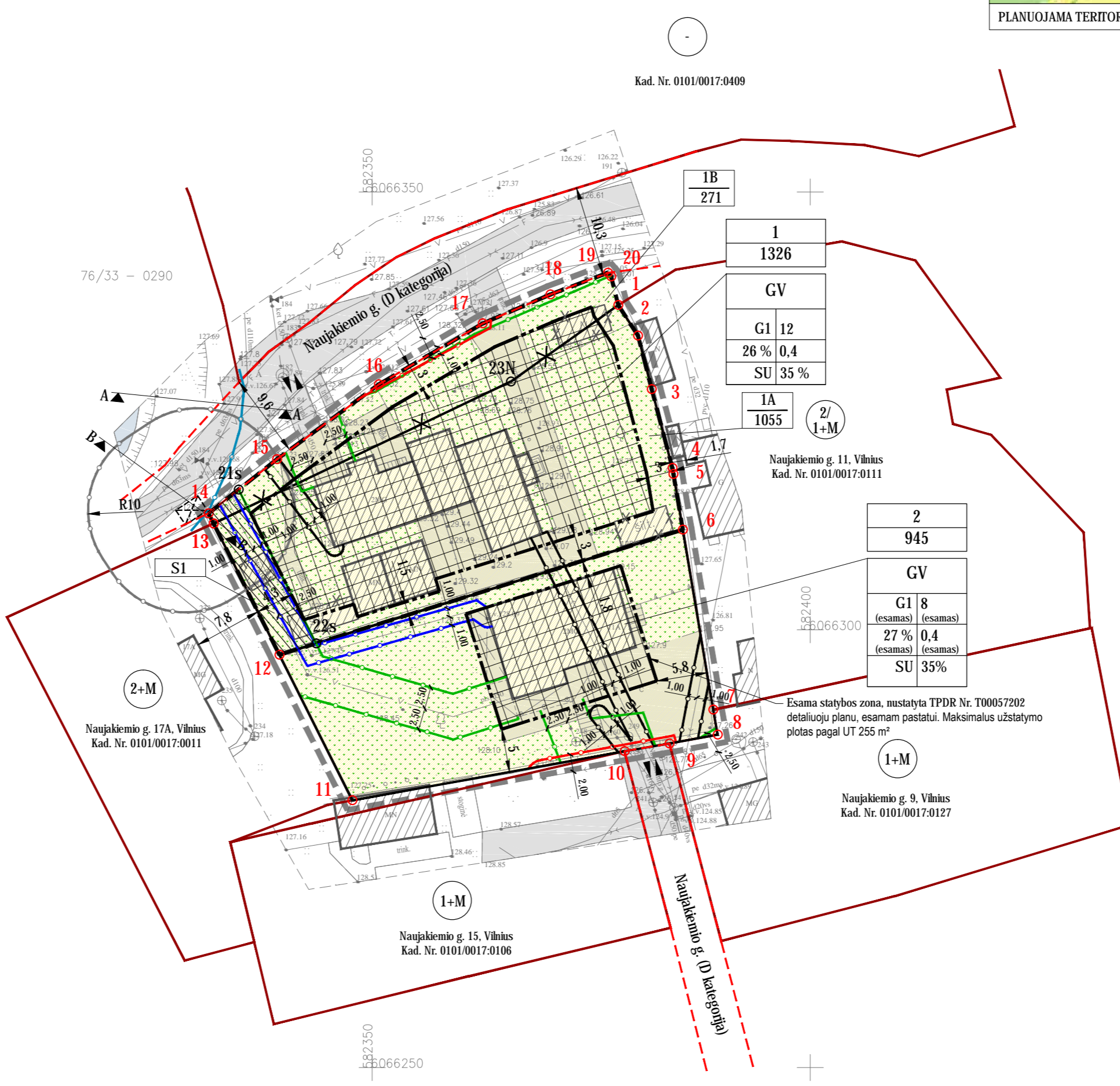
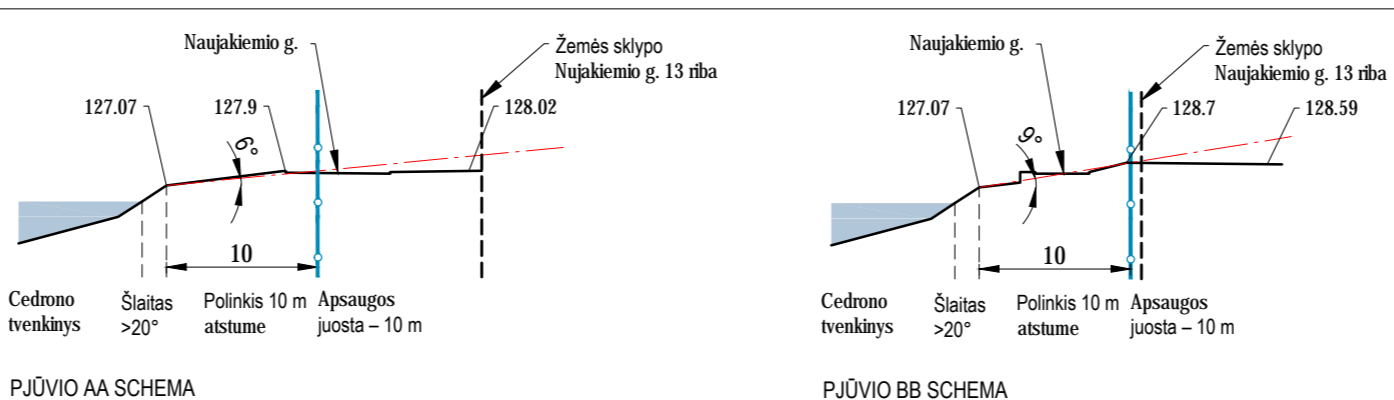


PLANAVIMO TIKSLAI IR UŽDAVINIAI
Keisti sklypo Naujakiečio g. 13 nedidelių veiklos mastų detaliojo plano (registro Nr. T00057202), patvirtinto Vilniaus miesto valdybos 2000 m. gegužės 25 d. sprendimu Nr. 1086V „Dėl sklypo Naujakiečio g. 13 nedidelių veiklos mastų detaliojo plano tvirtinimo“, sprendinius inicijavimo sutarties pagrindu: pakeisti detaliojo plano suformuoto sklypo Naujakiečio g. 13 (kadastru Nr. 0101/0017:83) ribas ir plotą prijungiant įsiterpusį tarp gatvės raudonųjų linijų valstybinės žemės plotą ir nustatyti suplanuotos teritorijos naudojimo reglamentus vadovaujantis Vilniaus miesto savivaldybės teritorijos bendrojo planu.
IŠDUOTOS PLANAVIMO SĄLYGOS
<ol style="list-style-type: none"> Vilniaus miesto savivaldybės administracijos 2021-03-25 sąlygos Nr. REG 173128, UAB „Vilniaus viešojo transporto“ 2021-03-26 sąlygos Nr. REG173163 (sąlygų nenustato), Priešgaisrinės apsaugos ir gelbėjimo departamento prie Vidaus reikalų ministerijos 2021-03-26 sąlygos Nr. REG173205, UAB „GRINDA“ 2021-03-29 sąlygos REG173371, Nacionalinio visuomenės sveikatos centro prie Sveikatos apsaugos ministerijos 2021-03-31 sąlygos Nr. REG173741, Nacionalinė žemės tarnyba prie Žemės ūkio ministerijos 2021-03-31 sąlygos Nr. REG173778 ir Nacionalinės žemės tarnybos prie žemės ūkio ministerijos Vilniaus miesto skyriaus 2021-03-31 sąlygos Nr. 49PL-15-(14.49.136 E.), Aplinkos apsaugos agentūros 2021-04-02 sąlygos Nr. REG174037, Vilniaus miesto savivaldybės administracijos Miesto ūkio ir transporto departamento 2021-04-07 sąlygos Nr. REG174441, AB Telia Lietuva 2021-07-07 sąlygos Nr. REG184370, AB „Energijos skirstymo operatorius“ 2021-07-07 sąlygos Nr. REG184438, VšĮ Transporto kompetencijų agentūros 2021-07-12 sąlygos Nr. REG184951, UAB „VILNIAUS VANDENYS“ 2021-07-19 sąlygos Nr. REG185654, Lietuvos geologijos tarnybos prie Aplinkos ministerijos 2021-07-20 sąlygos Nr. REG186023.
PASTABOS
<ol style="list-style-type: none"> Šio detaliojo plano sprendiniai keičia „Sklypo Naujakiečio g. 13 nedidelių veiklos mastų detaliojo plano“ (TPDR Nr. T00057202), patvirtinto Vilniaus miesto valdybos 2000-05-25 sprendimu Nr. 1086V, sprendinius. Detaliojo plano ypač keičiamas esamo 1 055 m² ploto sklypo Naujakiečio g. 13, kadastru Nr. 0101/0017:83 (pažymėtas Nr. 1A), ribos ir plotas, prijungiant ~271 m² įsiterpusį tarp gatvės raudonųjų linijų valstybinės žemės plotą. Pirmu etapu formuojamas ~271 m² plotas įsiterpęs žemės sklypas (pažymėtas Nr. 1B), kurio pagrindinė tikslinė žemės paskirtis – kita, naudojimo būdas – vienbučių ir dvibučių gyvenamųjų pastatų teritorijos (G1). Antru etapu esamas sklypas ir suformuotas įsiterpęs žemės sklypas sujungiami (1A+1B). Sujungto žemės sklypo plotas – 1 326 m² (pažymėtas Nr. 1). Sklypi nustatomi teritorijos naudojimo reglamentai vadovaujantis Vilniaus miesto savivaldybės teritorijos bendrojo planu, patvirtintu Vilniaus miesto tarybos 2007-02-14 sprendimu Nr. 1-1519. Sklypo Naujakiečio g. 11A, kadastru Nr. 0101/0017:160, sprendiniai nekeičiami, lieka galioti (perkeliami) esami Vilniaus miesto valdybos 2000-05-25 sprendimu Nr. 1086V patvirtinti reglamentai. Naujai nustatomi tik tie reglamentai, kurie nebuvo nustatyti TPDR Nr. T00057202 detaliojo plano, bet dabar yra privalomi pagal galiojančius teisės aktus – teritorijos naudojimo tipas, altitudė, užstatymo tipas, priklausomųjų želdynų ir želdinių teritorijų dalys; papildomi reglamentai – statinių paskirtys. Sklypi teritorijos naudojimo reglamentai nustatomi pagal esamą būklę ir vadovaujantis Vilniaus miesto savivaldybės teritorijos bendrojo planu, patvirtintu Vilniaus miesto tarybos 2007-02-14 sprendimu Nr. 1-1519, bei galiojančiais teisės aktais. Žemės sklypų paskirtys ir naudojimo būdai nekeičiami: paskirtis – kita; naudojimo būdas tikslinamas pagal galiojančius teisės aktus: vienbučių ir dvibučių gyvenamųjų pastatų teritorijos (pagal detalijų planą ir NT išrašus buvo „mažaaukščių gyvenamųjų namų stalybos“). Esamas želdynų kiekis sklype Naujakiečio g. 13 – 685 m², 52 %, Naujakiečio g. 11A – 535 m², 57 % (pažymėta brėžinyje). Projektuojant naujus pastatus (statinius) turi būti išsaugoma ne mažiau kaip 35 % teritorijos žaliųjų plotų, vadovaujantis Priklausomųjų želdynų normų (plotų) nustatymo tvarkos aprašo, patvirtintu aplinkos ministro 2007-12-21 įsakymu Nr. D1-694, nauja redakcija. Žemės sklypai patenka į urbanizuoto gamtinio parko teritorijas ir yra greta migracijos koridorių. Būtina užtikrinti ne mažesnę kaip minimalią priklausomųjų želdynų kiekį sklypuose, siekti išsaugoti natūralius paviršius, esamus pavienius medžius, kitus želdinius. Nustatoma Cedrono tvankios apsaugos juosta – 10 metrų, vadovaujantis Paviršinių telkinių apsaugos zonų ir pakrančių apsaugos juostų nustatymo tvarkos aprašo, patvirtintu aplinkos ministro 2001-11-07 įsakymu Nr. 540, 5.1.2 p. kai pakrantės žemės paviršiaus vidutinis nuolydis/polinio kampas nuo 5° iki 10°. Vadovaujantis aprašo 6.2 punktu apsaugos juostos plotis nedidindamas, prie tvankios yra įrengta viešo naudojimo pakrantė. Apsaugos zonų plotis lygus apsaugos juostos pločiui vadovaujantis aprašo 11 p. Planuojamų statytų pastatų (statinių) vieta gali kisti statinių stalybos zonos ribose, išlaikant reikalingus priešgaisrinis atstumus, kitus normatyvinius atstumus tarp pastatų, inžinerinių tinklų ir gretimų sklypų ribų, natūralaus apšvietimo reikalavimus. Projektuojant naujus pastatus (statinius) ant inžinerinių tinklų, gauti projektavimo sąlygas jų išskėlimui. Vadovaujantis UAB „Vilniaus vandenys“ sąlygomis, sklype Naujakiečio g. 13 yra siūlomas nustatyti servitutas S1 d32 vandentiekio įvado (Naujakiečio g. 11A) tinkamam naudojimui užtikrinti. 3 m atstumu nuo sklypo ribos statinio (pastato ar stogų turinio inžinerinio statinio) bet kurių konstrukcijų aukštis, skaičiuojant jį nuo žemės sklypo ribos žemės paviršiaus altitudės, negali būti didesnis kaip 8,5 m; didesniais atstumais statinių konstrukcijų aukštis gali būti didinamas išlaikant reikalavimą, kiekvienam papildomam virš 8,5 m aukščio metrui atstumas didinamas po 0,5 m. Taip pat 1-3 m atstumu nuo sklypo ribos pastato ar stogų turinio inžinerinio statinio, bet kurių konstrukcijų aukštis, matuojamas nuo žemės paviršiaus ties sklypo riba, negali būti didesnis nei atstumas nuo šių konstrukcijų iki sklypo ribos horizontalioje plokštumoje. Neišlaikant atstumų iki sklypo ribos, privalomi rašytiniai gretimų žemės sklypų (teritorijų) savininkų ar valdytojų sutikimai (susitarimai). Mažiausi atstumai nuo inžinerinių statinių, esančių sklype, iki gretimų sklypų, išskyrus sklypo aptvarus – ne mažesnis kaip 1,0 m. Šis atstumas gali būti sumažintas, gavus gretimų sklypo savininko sutikimą raštu. Sklypo, servituto ribos ir plotai, apsaugos zonų plotai tikslinami kadastrinių matavimų metu.

SKLYPO (JO DALIES) NR.	SKLYPO (JO DALIES) KAMPŲ KOORDINATĖS	SKLYPO (JO DALIES) PLOTAS, M ²	SKLYPO (JO DALIES) NR.	SKLYPO (JO DALIES) KAMPŲ KOORDINATĖS	SKLYPO (JO DALIES) PLOTAS, M ²		
1 (1A+1B)	1	6066337.08 582378.09	1B (formuojamas įsiterpęs žemės sklypas)	1	6066337.08 582378.09		
	2	6066333.60 582380.34		23N	6066328.35 582365.83		
	3	6066327.48 582381.91		13	6066312.14 582331.91		
	4	6066318.48 582384.27		14	6066313.30 582331.33		
	5	6066317.79 582384.39		15	6066319.48 582339.15		
	6	6066311.44 582385.46		16	6066328.02 582350.76		
	12	6066297.14 582339.42		17	6066334.99 582362.63		
	13	6066312.14 582331.91		18	6066338.30 582370.35		
	14	6066313.30 582331.33		19	6066340.77 582376.90		
	15	6066319.48 582339.15		20	6066340.34 582377.28		
	16	6066328.02 582350.76		21S	6066316.01 582334.77		
	17	6066334.99 582362.63		22S	6066298.44 582343.61		
	18	6066338.30 582370.35		12	6066297.14 582339.42		
	19	6066340.77 582376.90		13	6066312.14 582331.91		
	20	6066340.34 582377.28		14	6066313.30 582331.33		
	1A (esamas)	1		6066337.08 582378.09	S1	6	6066311.44 582385.46
		2		6066333.60 582380.34		7	6066290.88 582388.92
		3		6066327.48 582381.91		8	6066288.02 582389.44
		4		6066318.48 582384.27		9	6066287.01 582383.94
		5		6066317.79 582384.39		10	6066286.13 582378.81
		6		6066311.44 582385.46		11	6066280.52 582347.74
		12		6066297.14 582339.42		12	6066297.14 582339.42
		13		6066312.14 582331.91			
23N		6066328.35 582365.83					

ETAPAS	SKLYPO (JO DALIES) NR.	SKLYPO (JO DALIES) PLOTAS, M ²	TERITORIJOS NAUDOJIMO TIPAS	ŽEMĖS NAUDOJIMO PASKIRTIS	ŽEMĖS NAUDOJIMO BŪDAI	PRIVALOMIEJI TERITORIJOS NAUDOJIMO REGLAMENTAI				PAPILDOMI TERITORIJOS NAUDOJIMO REGLAMENTAI					
						LEISTINAS PASTATŲ AUKŠTIS		UŽSTATYMO TANKIS, %	UŽSTATYMO TĖPIS	GALIMI ŽEMĖS SKLYPŲ DYDŽIAI		PRIKLAUSOMŲJŲ ŽELDYNŲ IR ŽELDINIŲ TERITORIJŲ DALYS, %	PASTATŲ AUKŠTŲ SKAIČIUS	STATINIŲ PASKIRTYS	KITI REGLAMENTAI
						NUO ŽEMĖS PAVIRŠIAUS, M	ALTITUDE, M			MAŽIAUSI, M ²	DIDŽIAUSI, M ²				
I ETAPAS	1B (formuojamas įsiterpęs sklypas)	271	Vienbučių ir dvibučių gyvenamųjų pastatų teritorija (GV)	Kitos paskirties žemė (KT)	Vienbučių ir dvibučių gyvenamųjų pastatų teritorijos (G1)	—	—	—	—	—	—	35	—	Kitos paskirties inžineriniai statiniai (tvoros, aikštelės, stoginės, pavėsinės, t.t.) (12 p.)	Taikomos esamos apsaugos zonos ir specialiosios žemės naudojimo sąlygos: - elektros tinklų apsaugos zonos – 9 m ² ; - skirstomųjų dujotiekių apsaugos zonos – 4 m ² ; - vandens tiekimo ir nuotekų, paviršinių nuotekų tvarkymo infrastruktūros apsaugos zonos – 19 m ² ; - viešųjų ryšių tinklų elektroninių ryšių infrastruktūros apsaugos zonos – 7 m ² ; - požeminio vandens vandenviečių apsaugos zonos – 271 m ² ; - aerodromo apsaugos zonos – 271 m ² .
II ETAPAS	1 (1A+1B)	1326	Vienbučių ir dvibučių gyvenamųjų pastatų teritorija (GV)	Kitos paskirties žemė (KT)	Vienbučių ir dvibučių gyvenamųjų pastatų teritorijos (G1)	12,00	140,90	26 %	0,4	Sodybinis užstatymas (su)	—	—	35	1-3 Vienbučiai / dvibučiai gyvenamieji pastatai, pagalbinio ūkio paskirties pastatai, kitos paskirties inžineriniai statiniai (tvoros, aikštelės, stoginės, pavėsinės, t.t.) (6.1, 6.2 ir 7.17, 12 p.)	Taikomos esamos apsaugos zonos ir specialiosios žemės naudojimo sąlygos: - elektros tinklų apsaugos zonos – 9 m ² ; - skirstomųjų dujotiekių apsaugos zonos – 38 m ² ; - vandens tiekimo ir nuotekų, paviršinių nuotekų tvarkymo infrastruktūros apsaugos zonos – 140 m ² ; - viešųjų ryšių tinklų elektroninių ryšių infrastruktūros apsaugos zonos – 33 m ² ; - požeminio vandens vandenviečių apsaugos zonos – 1326 m ² ; - aerodromo apsaugos zonos – 1326 m ² ; - Sidomas nustatyti servitutas S1 – leisti tiesi, aptarnauti, naudoti požemines, antžemines komunikacijas (tamajantis daiktas).
	1A (esamas sklypas)	1055	Vienbučių ir dvibučių gyvenamųjų pastatų teritorija (GV)	Kitos paskirties žemė (KT)	Vienbučių ir dvibučių gyvenamųjų pastatų teritorijos (G1)	—	—	—	—	—	—	—	35	1-2 (esamas) Vienbučiai / dvibučiai gyvenamieji pastatai, pagalbinio ūkio paskirties pastatai, kitos paskirties inžineriniai statiniai (tvoros, aikštelės, stoginės, pavėsinės, t.t.) (6.1, 6.2 ir 7.17, 12 p.)	Taikomos esamos apsaugos zonos ir specialiosios žemės naudojimo sąlygos: - elektros tinklų apsaugos zonos – 12 m ² ; - skirstomųjų dujotiekių apsaugos zonos – 45 m ² ; - vandens tiekimo ir nuotekų, paviršinių nuotekų tvarkymo infrastruktūros apsaugos zonos – 193 m ² ; - viešųjų ryšių tinklų elektroninių ryšių infrastruktūros apsaugos zonos – 58 m ² ; - požeminio vandens vandenviečių apsaugos zonos – 945 m ² ; - aerodromo apsaugos zonos – 945 m ² .
	1B (prijungiamas įsiterpęs sklypas)	271	Vienbučių ir dvibučių gyvenamųjų pastatų teritorija (GV)	Kitos paskirties žemė (KT)	Vienbučių ir dvibučių gyvenamųjų pastatų teritorijos (G1)	—	—	—	—	—	—	—	35	1-2 (esamas) Vienbučiai / dvibučiai gyvenamieji pastatai, pagalbinio ūkio paskirties pastatai, kitos paskirties inžineriniai statiniai (tvoros, aikštelės, stoginės, pavėsinės, t.t.) (6.1, 6.2 ir 7.17, 12 p.)	Taikomos esamos apsaugos zonos ir specialiosios žemės naudojimo sąlygos: - elektros tinklų apsaugos zonos – 12 m ² ; - skirstomųjų dujotiekių apsaugos zonos – 45 m ² ; - vandens tiekimo ir nuotekų, paviršinių nuotekų tvarkymo infrastruktūros apsaugos zonos – 193 m ² ; - viešųjų ryšių tinklų elektroninių ryšių infrastruktūros apsaugos zonos – 58 m ² ; - požeminio vandens vandenviečių apsaugos zonos – 945 m ² ; - aerodromo apsaugos zonos – 945 m ² .
	2	945 (esamas)	Vienbučių ir dvibučių gyvenamųjų pastatų teritorija (GV)	Kitos paskirties žemė (KT) (esamas)	Vienbučių ir dvibučių gyvenamųjų pastatų teritorijos (G1) (esamas)	8 (esamas)	137,30	27 % (esamas)	0,4 (esamas)	Sodybinis užstatymas (su)	—	—	35	1-2 (esamas) Vienbučiai / dvibučiai gyvenamieji pastatai, pagalbinio ūkio paskirties pastatai, kitos paskirties inžineriniai statiniai (tvoros, aikštelės, stoginės, pavėsinės, t.t.) (6.1, 6.2 ir 7.17, 12 p.)	Taikomos esamos apsaugos zonos ir specialiosios žemės naudojimo sąlygos: - elektros tinklų apsaugos zonos – 12 m ² ; - skirstomųjų dujotiekių apsaugos zonos – 45 m ² ; - vandens tiekimo ir nuotekų, paviršinių nuotekų tvarkymo infrastruktūros apsaugos zonos – 193 m ² ; - viešųjų ryšių tinklų elektroninių ryšių infrastruktūros apsaugos zonos – 58 m ² ; - požeminio vandens vandenviečių apsaugos zonos – 945 m ² ; - aerodromo apsaugos zonos – 945 m ² .



PLANUOJAMA TERITORIJA BENDROJO PLANO KONTEKSTE / SITUACIJOS SCHEMA

SUTARTINIAI ŽYMĖJIMAI	
---	DETALIOJO PLANO GALIOJIMO RIBA (SUTAMPA SU PLANUOJAMŲ SKLYPŲ RIBOMIS)
---	KADASTRINĖS ŽEMĖS SKLYPŲ RIBOS
---	NAIKINAMA KADASTRINĖ SKLYPO RIBA
---	PROJEKTUOJAMOS NAUJOS SKLYPŲ RIBOS
---	KADASTRINĖS GRETIMŲ SKLYPŲ RIBOS
o 1 o 1s	SKLYPŲ IR SERVITUTŲ RIBŲ POŠŪKIO TAŠKAI, JŲ NUMERIAI
---	PASTATŲ (STATINIŲ) STATYBOS ZONOS RIBA
---	STATYBOS ZONA
---	ESAMI PASTATAI (STATINIAI)
---	PLANUOJAMI GRIAUTI (PERKELTI) STATINIAI
---	SERVITUTO ZONA
---	KIETOSIOS DANGOS
---	ŽELDINIAI – VEJA
---	VIENBUČIŲ IR DVIBUČIŲ GYVENAMŲJŲ PASTATŲ TERITORIJOS (G1)
---	MEDŽIAI, VAISMEDŽIAI
---	ĮVAŽIVIMAS – IŠVAŽIVIMAS
---	ESAMA BUITINIŲ ATLIEKŲ RŪŠIAVIMO KONTEINERIŲ VIETA
---	GATVIŲ RAUDONOSIOS LINIJOS
---	MAŽIAUSIAS ATSTUMAS NUO PLANUOJAMOS BUITINIŲ ATLIEKŲ RŪŠIAVIMO KONTEINERIŲ VIETOS IKI GYVENAMŲJŲ PASTATŲ LANGŲ (10 m)
---	ELEKTROS TINKLŲ APSAUGOS ZONŲ RIBOS
---	RYŠIŲ TINKLŲ APSAUGOS ZONŲ RIBOS
---	VANDENS TIEKIMO IR NUOTEKŲ TVARKYMO INFRASTRUKTŪROS APSAUGOS ZONOS RIBOS
---	SKIRSTOMŲJŲ DUJOTIEKIŲ APSAUGOS ZONŲ RIBOS
---	PAVIRŠINIŲ TELKINIŲ APSAUGOS ZONOS IR PAKRANČIŲ APSAUGOS JUOSTOS RIBA
1+M	1 - ESAMOS GRETIMŲ SKLYPŲ AUKŠTINGUMAS M - MANSARDA
n	n – SKLYPO NUMERIS
m	m – SKLYPO PLOTAS, m ²
T	T – KONKRETUS TERITORIJOS NAUDOJIMO TIPAS, 1 – GALIMI ŽEMĖS NAUDOJIMO BŪDAI, 2 – LEISTINAS PASTATŲ AUKŠTIS METRAIS, 3 – LEISTINAS ŽEMĖS SKLYPO UŽSTATYMO TANKIS PROCENTAIS, 4 – LEISTINAS ŽEMĖS SKLYPO UŽSTATYMO INTENSIVUMAS, a – UŽSTATYMO TIPAS, b – PRIVALOMŲJŲ ŽELDYNŲ NORMA PROCENTAIS.
REGLAMENTŲ TRUMPINIŲ IŠAIŠKINIMAS	
GV	VIENBUČIŲ IR DVIBUČIŲ GYVENAMŲJŲ PASTATŲ TERITORIJOS NAUDOJIMO TIPAS
G1	VIENBUČIŲ IR DVIBUČIŲ GYVENAMŲJŲ PASTATŲ TERITORIJŲ NAUDOJIMO BŪDAS (TIKSLINAMA IŠ „M – MAŽAAUKŠTĖ GYVENAMOJI PASKIRTIS“)
SU	SODYBINIS UŽSTATYMAS

Geodezinis planas suderintas ir integruotas į TOPD, unikalus Nr.	13:21:4408
Geodezininkas E G	
Individuali veikla pagal pažymą nr. 022322	
Kroatų g. 15A-1, Vilnius	
Tel. nr. +37087364662, el. paštas: edgaras.geo@gmail.com	
Topografinis planas, M 1:500, Lietuvos valstybinė aukščių sistema LAS07, LKS – 94 koordinacių sistema	
Objektas : Vilnius, Naujakiečio g. 13	
Užsakovas :	
Vykdytojas	Paršas
Geodezininkas	Vardas, pavardė
	Kvalifikacinio paž.nr.
	Lapų sk.
	Data

Atestato Nr.	V B	Architektė, projekto vadovė	Mob. 868553747	Individualios veiklos pažymos Nr. 034564	SKLYPO NAUJAKIEČIO G. 13 NEDIDELIŲ VEIKLOS MASTŲ DETALIOJO PLANO SPRENDINIŲ KEITIMAS
A1592	PV	V. B		2023	PAGRINDINIS BRĖŽINYS M 1:500
ETAPAS	ORGANIZATORIUS:				Vilniaus miesto savivaldybės administracija
LT					2021-02-K-VT-13-20-670-DP-B-02
					LAPAS LAPŲ
					1 1
					LAIDA 0