



Užsakovas (Statytojas):	Vilniaus miesto krepšinio mokykla
Projekto pavadinimas:	Kitų inžinerinių statinių (automobilių stovėjimo aikštelės) Birželio 23-iosios g. 10, Vilniuje, statybos projektas
Statinio naudojimo paskirtis:	Kiti inžineriniai statiniai, inžineriniai tinklai
Statybos rūšis:	Nauja statyba
Statinio kategorija:	Nesudėtingas statinys
Statinio projekto rengimo etapas:	Projektiniai pasiūlymai
Tomas:	I
Komplekso žymuo:	SR2022-152-PP-
Laida	0

Kval. atest. nr.	Pareigos	Parašas	V. Pavardė
	Direktorius		K. Mickevičius
36532	Statinio projekto vadovas		J. Veigneris

PROJEKTO DOKUMENTŲ SUDĖTIES ŽINIARAŠTIS

PROJEKTO SUDĖTIES ŽINIARAŠTIS

Tomo numeris	Pavadinimas	Pastabos
I	Projektiniai pasiūlymai	

DOKUMENTŲ SUDĖTIES ŽINIARAŠTIS

Dokumento žymuo	Lapų sk.	Laida	Dokumento Pavadinimas	Pastabos
SR2022-152-PP--PDS	1	0	Projekto dokumentų sudėties žiniaraštis	
SR2022-152-PP--AR	7	0	Aiškinamasis raštas	
	2		Priedai	

BRĖŽINIŲ ŽINIARAŠTIS

Brėž. Nr.	Lapų sk.	Laida	Brėžinio pavadinimas ir žymuo	Pastabos
01	1	0	Suvestinis inžinerinių tinklų, dangų, nužymėjimo, eismo organizavimo, planas M 1:500 SR2022-152-PP-B-01	
02	1	0	Skersiniai profiliai M 1:50 SR2022-152-PP-B-02	

AIŠKINAMASIS RAŠTAS

1. ĮVADAS

UŽSAKOVAS: Vilniaus miesto krepšinio mokykla

OBJEKTO ADRESAS: Birželio 23-iosios g. 10, Vilniaus m.

PROJEKTO RENGĖJAS: UAB „Inžinerinis projektavimas“, Panerių g. 64, Vilnius. El. paštas info@projektavimas.net, tel. +370-699-80116.


PROJEKTO VADOVAS: J. Veigneris

- Statybos rūšis – nauja statyba
- Statinio paskirtis – kiti inžineriniai statiniai, inžineriniai tinklai
- Statinio kategorija – nesudėtingas statinys

Statinio vieta:



Projekto tikslas: Vadovaujantis galiojančiais normatyviniais statybos techniniais dokumentais, projektavimo užduotimi parengti automobilių stovėjimo aikštelės Birželio 23-iosios g. 10, Vilniuje, supaprastintą statybos projektą.

0	2023	Statybos leidimui, konkursui ir statybai.		
Laida	Išleidimo data	Laidos statusas. Keitimo priežastis (jei taikoma)		
Kval. patv. dok. nr.			Kitų inžinerinių statinių (automobilių stovėjimo aikštelės) Birželio 23-iosios g. 10, Vilniuje, statybos projektas	
36532	SPV	J. Veigneris	Aiškinamasis raštas	LAIDA
				0
LT	Vilniaus miesto krepšinio mokykla		SR2022-152-PP--AR	LAPAS LAPŲ
				1 8

2. PROJEKTO RENGIMO PAGRINDAS

Projektas parengtas toliau šiame skyriuje nurodytų dokumentų pagrindu.

2.1.PRIVALOMIEJI IR DOKUMENTAI:

Statinio projektavimo (techninė) užduotis, statytojo reikalavimai;

Inžinerinė topografinė nuotrauka

2.2.PAGRINDINIAI NORMATYVINIAI DOKUMENTAI:

I-1240 „Lietuvos Respublikos statybos Įstatymas“

VIII-787 „Lietuvos Respublikos atliekų tvarkymo įstatymas“

I-1120 „Lietuvos Respublikos teritorijų planavimo įstatymas“

I-2223 „Lietuvos Respublikos aplinkos apsaugos įstatymas“

I-891 „Lietuvos Respublikos kelių įstatymas“

IT ASFALTAS 08 „Automobilių kelių dangos konstrukcijos asfalto sluoksnių įrengimo taisyklės“

IT SBR 19 „Automobilių kelių dangos konstrukcijos sluoksnių be rišiklių įrengimo taisyklės“

IT SS 17 „Automobilių kelių dangų siūlių, panaudojant sandariklius, įrengimo taisyklės“

IT VŽ 14 „Automobilių kelių vertikaliųjų kelio ženklų įrengimo taisyklės“

IT ŽM 12 „Kelių ženklinimo medžiagų naudojimo ir ženklinimo įrengimo taisyklės“

IT ŽS 17 „Automobilių kelių žemės darbų atlikimo ir žemės sankasos įrengimo taisyklės“

KPT SDK 19 „Automobilių kelių standartizuotų dangų konstrukcijų projektavimo taisyklės“

KPT VNS 16 „Automobilių kelių vandens nuleidimo sistemų projektavimo taisyklės“

KTR 1.01:2008 „Kelių techninis reglamentas“

„Lietuvos Respublikos specialiųjų žemės naudojimo sąlygų įstatymas“

PIT KŽA 08 „Kelio ženklų atramų parinkimo, projektavimo ir įrengimo taisyklės“

R ISEP 10 „Inžinerinių saugaus eismo priemonių projektavimo ir naudojimo rekomendacijos“

R 36-01 „Automobilių kelių sankryžos“

STR 1.01.02:2016 „Normatyviniai statybos techniniai dokumentai“

STR 1.01.03:2017 „Statinių klasifikavimas“

STR 1.01.04:2015 „Statybos produktų, neturinčių darniųjų techninių specifikacijų, eksploatacinių savybių pastovumo vertinimas, tikrinimas ir deklaravimas. Bandymų laboratorijų ir sertifikavimo įstaigų paskyrimas. Nacionaliniai techniniai įvertinimai ir techninio vertinimo įstaigų paskyrimas ir paskelbimas“

STR 1.01.08:2002 „Statinio statybos rušys“

STR 1.04.04:2017 „Statinio projektavimas, projekto ekspertizė“

SR2022-152-PP--SZ	LAPAS	LAPŲ	LAIDA
	2	8	0

STR 1.05.01:2017 „Statybą leidžiantys dokumentai. Statybos užbaigimas. Statybos sustabdymas. Savavališkos statybos padarinių šalinimas. Statybos pagal neteisėtai išduotą statybą leidžiantį dokumentą padarinių šalinimas“

STR 1.06.01:2016 „Statybos darbai. Statinio statybos priežiūra“

STR 2.01.01 (1):2005 „Esminis statinio reikalavimas. Mechaninis atsparumas ir pastovumas“

STR 2.01.01 (2):1999 „Esminiai statinio reikalavimai. Gaisrinė sauga“

STR 2.01.01 (3):1999 „Esminiai statinio reikalavimai. Higiena, sveikata, aplinkos apsauga“

STR 2.01.01 (4):2008 „Esminiai statinio reikalavimai. Naudojimo sauga“

STR 2.01.01 (5):2008 „Esminis statinio reikalavimas. Apsauga nuo triukšmo“

STR 2.01.01 (6):2008 „Esminis statinio reikalavimas. Energijos taupymas ir šilumos išsaugojimas“

TRA ASFALTAS 08 „Automobilių kelių asfalto mišinių techninių reikalavimų aprašas“

TRA BITUMAS 08/14 „Automobilių kelių bitumų ir polimerais modifikuotų bitumų techninių reikalavimų aprašas“

TRA SBR 19 „Automobilių kelių nesurištųjų mišinių ir gruntų, naudojamų sluoksniams be rišiklių, techninių reikalavimų aprašas“

TRA SS 15 „Automobilių kelių dangų siūlių sandariklių techninių reikalavimų aprašas“

TRA UŽPILDAI 19 „Automobilių kelių užpildų techninių reikalavimų aprašas“

TRA VŽ 12 „Automobilių kelių vertikaliųjų kelio ženklų techninių reikalavimų aprašas“

TRA ŽM 12 „Kelių ženklinimo medžiagų techninių reikalavimų aprašas“

T DVAER 12 „Automobilių kelių darbo vietų aptvėrimo ir eismo reguliavimo taisyklės“

„Kelių eismo taisyklės“

„Kelių horizontaliojo ženklinimo taisyklės“

„Kelio ženklų įrengimo ir vertikaliojo ženklinimo taisyklės“

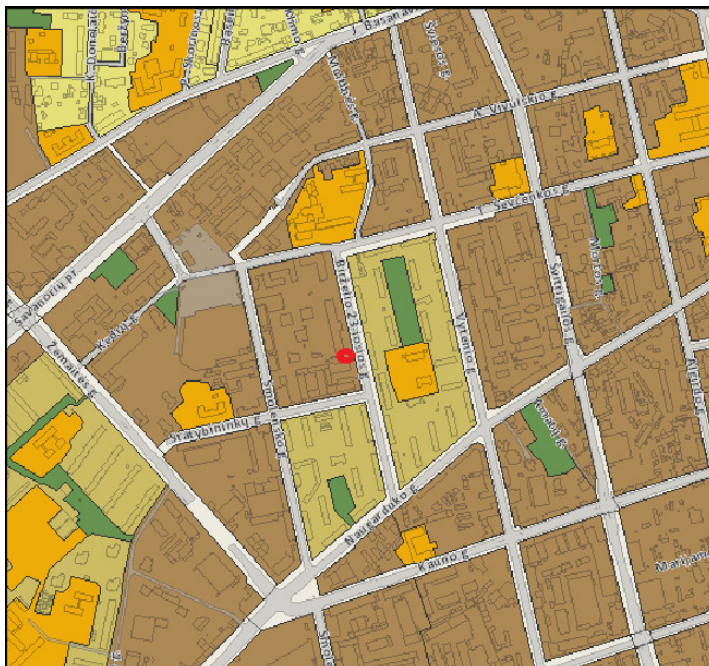
3. ESAMA PADĖTIS

Projektavimo darbai bus vykdomi Birželio 23-iosios g. 10, Vilniuje. Teritorija, kurioje vykdomi projektavimo darbai nepatenka į kultūros paveldo teritorijas, tačiau patenka į Vilniaus senamiesčio vizualinės apsaugos pozonį. Darbai numatomi žemės sklype, kad. Nr.0101/0055:219, kuris nuosavybes teise priklauso Lietuvos Respublikai (sudaryta panaudos sutartis su „Vilniaus miesto krepšinio mokykla“).

Projektuojama teritorija yra užstatytoje teritorijoje, ribojasi su važiuojamąja dalimi bei kitais sklypais, šiuo metu teritorijoje yra asfalto bei žvyro dangos aikštelė. Danga stipriai paveikta senėjimo procesu, atsiradusios duobės.

SR2022-152-PP--SZ	LAPAS	LAPŲ	LAIDA
	3	8	0

Teritorijoje, kurioje projektuojama automobilių stovėjimo aikštelė, yra nutiesti vandentiekio, lietaus nuotekų, elektros, ryšių, dujų tinklai.



Vilniaus miesto teritorijos bendrojo (TPD registracijos Nr.T00086338) plano ištrauka su pažymėta statinio vieta

4. PROJEKTINIAI SPRENDIMAI

Projektiniai pasiūlymai rengiami vadovaujantis Statinio projekto rengimo užduotimi (pateikiama prieduose).

Projektuojama aikštelė priskiriama - nesudėtingiems statiniams.

Automobilių stovėjimo aikštelės parametrai:

Darbų rūšis – nauja statyba

Bendras aikštelės plotas 445;

Važiuojamosios dalies plotis 5,50 m;

Bendras aut. stovėjimo vietų sk. 13 vnt.

Važiuojamosios dalies danga – asfaltas.

Aut. stovėjimo vietų danga – ažūrinės betoninės trinkelės.

Projekte numatyta įrengti automobilių stovėjimo aikštelę su asfalto dangą turinčia važiuojamąja dalimi bei automobilių stovėjimo vietomis su ažūrinių betoninių trinkelių danga.

2023 rugsėjo mėn. duomenimis Vilniaus miesto krepšinio mokykla turėjo 50 darbuotojų.

Automobilių stovėjimo vietos numatytos statmenai važiuojamai daliai, stovėjimo vietų dydis 4,35x2,50 m, numatyta įrengti 9 vnt. vietų, iš kurių 1 vieta skirtos žmonėms su negalia. Taip pat

SR2022-152-PP--SZ	LAPAS	LAPŲ	LAIDA
	4	8	0

įrengiamos 4 elektromobilių įkrovimo vietos (elektromobilių įkrovimo stotelės įrengiamos II etapu ir tvirtinamos ant pastato sienos).

Tarp aut. stovėjimo vietų ir esamos atraminės sienelės įrengiama 0,65-0,8m pločio žalioji juosta su veja. Atraminė sienelė remontuojama remontiniais mišiniais.

Teritorija dalinai aptveriami 1,5m aukščio tvora, įrengiamas šlagbaumas. Vadovaujantis 2018-12-19 Vilniaus miesto tarybos sprendimu Nr. 1-1859 patvirtintu „Vilniaus miesto savivaldybės darnaus judumo planu“ ir skatinant judėjimą mieste alternatyviomis priemonėmis, dviračių stovėjimo vietų įrengiamos ne mažiau nei 10-iai proc. darbuotojų. Viso numatyta įrengti 10 vnt. dviračių stovių

Vykdamas statybos darbus, išsaugoti besiribojančių sklypų riboženklius, juos sunaikinus, atstatyti savo lėšomis.

Ties inžineriniais tinklais žemės kasimo darbus vykdyti rankiniu būdu.

Projektuojamos aikštelės sprendiniai parinkti taip, kad nebūtų pažeisti trečiųjų šalių interesai.

4.1.SKERSINIAI PROFILIAI IR DANGŲ KONSTRUKCIJOS

Vadovaujantis STR 2.06.04:2014 „Gatvės ir vietinės reikšmės keliai. Bendrieji reikalavimai“ 15 lentelė, automobilių stovėjimo aikštei parenkama DK 0,1 dangos konstrukcija.

Dangos konstrukcijos storis projektuojamas vadovaujantis KPT SDK 19, VI sk., III skirsn., reikalavimais. Pagal KPT SDK 19 2 priedo 1 pav. objekto teritorija priskiriama 140 cm įšalo zonai, dangos konstrukcija, atsižvelgiant į 6 lentelės reikalavimus, gaunama 70,0 cm.

Vadovaujantis KPT SDK 19 nuostatomis parenkamos 2 galimos tos pačios klasės dangos konstrukcijos: su skaldos pagrindo sluoksniu ir su žvyro pagrindo sluoksniu.

Projekto brėžiniuose ir sąnaudų kiekių žiniaraščiuose numatoma dangos konstrukcija su skaldos pagrindu, rangos darbų pirkimo metu, bus galima pateikti lygiavertį pasiūlymą konstrukcijai su žvyro pagrindo sluoksniu.

Projekte priimta taikyti dangos konstrukcijas su skaldos pagrindo sluoksniu:

Projektuojama automobilių stovėjimo aikštelės DK 0,1 klasės dangos konstrukcija su skaldos pagrindu:

Asfalto pagrindo - dangos sluoksnis iš mišinio AC16PD	0,08;
Skaldos pagrindo sluoksnis iš nesurišto mineralinių medžiagų mišinio 0/45 ($E_{V2} \geq 120$ MPa)	0,25;
Šalčiui nejautrių medžiagų sluoksnis	0,37;
Esamas sankasos gruntas ($E_{V2} \geq 45$ MPa).	

SR2022-152-PP--SZ	LAPAS	LAPŲ	LAIDA
	5	8	0

Projektuojama betoninių trinkelėlių dangos konstrukcija su skaldos pagrindu:

Betoninės trinkelės 200x100x80	0,08;
Išlyginamasis sluoksnis iš skaldos atsijų 0/5	0,03;
Skaldos pagrindo sluoksnis iš nesurišto mineralinių medžiagų mišinio 0/45 ($E_{v2} \geq 120$ MPa)	0,25;
Šalčiui nejautrių medžiagų sluoksnis	0,34;
Esamas sankasos gruntas ($E_{v2} \geq 45$ MPa).	

**Gali būti taikoma dangos konstrukcija su žvyro pagrindu, kaip atitinkamo skaldos pagrindo dangos konstrukcijai.*

4.2.PLANINIAI SPRENDINIAI IR EISMO ORGANIZAVIMAS

Eismas organizuojamas kelio ženklais bei horizontaliuoju ženkliniu. Projekte numatomas kelio ženklimas termoplastu su stiklo rutuliukais arba plastikiu. Horizontalusis kelio ženklimas turi būti atliekamas vadovaujantis „Kelių horizontaliojo ženklavimo taisyklėmis“. Kelio ženklai įrengiami tose vietose, kad būtų gerai matomi eismo dalyviams, kad juos būtų kuo patogiau įžiūrėti ir kad būtų kuo mažesnė tikimybė juos sugadinti. Ženklų matomumo neturi užstoti jokios kliūtys, taip pat jie neturi užstoti vienas kito ar kitaip trukdyti matomumą. Ženkliukai gaminami iš cinkuotos skardos ir klijuojami šviesą atspindinčia plėvele, ženklų skydai parenkami „1“ dydžio. Jų atramos iš metalinių cinkuotų vamzdžių, atramų diametras parinktas priklausomai nuo kelio ženklų skydų išmatavimų.

4.3.SKERSINIS PROFILIS

Projektuojamos aikštelės važiuojamosios dalies dangos nuolydis vienšlaitis 2,5 %. Stovėjimo vietos įrengiamos pagal aikštelės išilginį nuolydį, 1,5 % skersinio nuolydžio.

Naujai įrengiamos dangos turi būti suvedamos su esamomis dangomis.

4.4.SPRENDIMAI ŽMONIŲ SU NEGALIA REIKMĖMS

Rengiant takus vadovautis STR 2.03.01:2019 „Statinių prieinamumas“.

Takai suprojektuoti ir turi būti įrengti taip, kad nesukeltų kliūčių negalią turintiems žmonėms ir nebūtų kaip nors ribojamas jų laisvas gyvenimas, judėjimas ir veikla.

Takai suprojektuoti taip, kad žmonės su negalia galėtų laisvai ir saugiai judėti. Takų plotis $\geq 1,2$ m, jie įrengiami ne aukščiau kaip 15 cm virš gatvės važiuojamosios dalies. Takai įrengti taip, kad ant jų nesikaupytų vanduo ir jie neapledėtų.

Takų išilginis nuolydis turi būti ne didesnis kaip 1:20 (5%). Skersinis tako nuolydis turi būti ne didesnis kaip 1:30 (3,3%).

SR2022-152-PP--SZ	LAPAS	LAPŲ	LAIDA
	6	8	0

4.5.PROJEKTINIŲ SPRENDINIŲ POVEIKIS APLINKAI IR VISUOMENĖS SVEIKATAI

Projekte numatyti sprendiniai pagerins aplinkos – kitų inžinerinių statinių sąveikos sąlygas.

Neigiamas poveikis aplinkai statybos metu, galimas dėl dulkių, statybinių atliekų susidarymo, laikinų aikštelių statybinėms medžiagoms sandėliuoti įrengimo.

Galima dirvožemio ar vandens tarša eksploataciniais skysčiais iš dirbančios statybinės technikos, tam turi būti numatytos priemonės avarinių atvejų likvidavimui (tepalus absorbuojančios priemonės, konteineriai užterštų atliekų surinkimui).

Laikinos aikštelės statybinėms medžiagoms sandėliuoti turi būti įrengiamos taip, kad nepažeistų augančių želdinių, neužterštų dirvožemio, nepadarytų žalos tretiesiems asmenims. Sandėliuojant užterštas atliekas, aikštelė turi būti įrengta taip, kad užterštos lietaus nuotekos nepatektų į dirvožemį ar vandens telkinius. Nuo vandens telkinių turi būti išlaikomas mažiausiai 20 m atstumas.

Jei laikinų statybinių medžiagų ar statybinių atliekų sandėliavimo aikštelių negalima įrengti nesunaikinus želdinių, projektą reikia suderinti su Aplinkos ministerijos Regioniniu aplinkos apsaugos departamentu.

Baigus statybos darbus, visos aikštelės turi būti rekultivuojamos.

Statybos darbų metu ir juos baigus, statybinės atliekos ir kitos šiukšlės turi būti išvežamos į atitinkamus atliekų tvarkymo ar saugojimo objektus.

4.6.SPRENDINIŲ ATITIKTIS PRIVALOMIESIEMS DOKUMENTAMS

Projektas atitinka projekto rengimo dokumentus, teritorijų planavimo dokumentus, esminius statinio, aplinkos reikalavimus, taip pat nepažeidžia trečiųjų asmenų interesų.

4.7.APŽELDINIMAS

Statybos metu, atsiradus poreikiui pašalinti medžius, kurie bus už projektuojamų tinklų bei valymo įrenginių apsaugos zonos ribų, rangovas turės gauti atskirą leidimą medžių pašalinimui ir sumokėti savivaldybės nustatytą aplinkosauginį mokestį.

Šalinamų medžių vertė turi būti apskaičiuota remiantis Lietuvos Respublikos aplinkos ministerijos įsakymu Nr. D1-343, 2008-06-26 data „Dėl Želdinių atkuriamosios vertės įkainių patvirtinimo“.

Projekte nenumatytas medžių kirtimas.

Atlikus statybos darbus, tarp stovėjimo vietų ir atraminės sienelės įrengiamas augalinis sluoksnis paskleidžiant 10 cm storio augalinį sluoksnį ir apšėjant žolių mišiniu.

SR2022-152-PP--SZ	LAPAS	LAPŲ	LAIDA
	7	8	0

4.8.PAVIRŠINIO VANDENS NUVEDIMAS

Paviršinis vanduo nuo važiuojamosios dalies nuvedamas skersiniu bei išilginiu nuolydžiu ir surenkamas esamais lietaus nuotekų šulinėliais.

4.9.INŽINERINIAI TINKLAI

Statybos zonoje yra nutiesti vandentiekio, lietaus nuotekų, elektros, ryšių, dujų tinklai.

Vykdamas statybos darbus, turi būti užtikrinta, kad esami inžineriniai tinklai bus nepažeidžiami, todėl kasimo darbai inžinerinių tinklų vietoje turi būti atliekami rankiniu būdu.

Darbų zonoje esančius tinklus projekte numatoma išsaugoti.

Pažeidus inžinerinius tinklus (apsauginius futliarus) juos atstatyti ir/ar apsaugoti papildomai apsauginiais PE futliarais.

5. KITA INFORMACIJA

5.1.TRETIJI ASMENYS

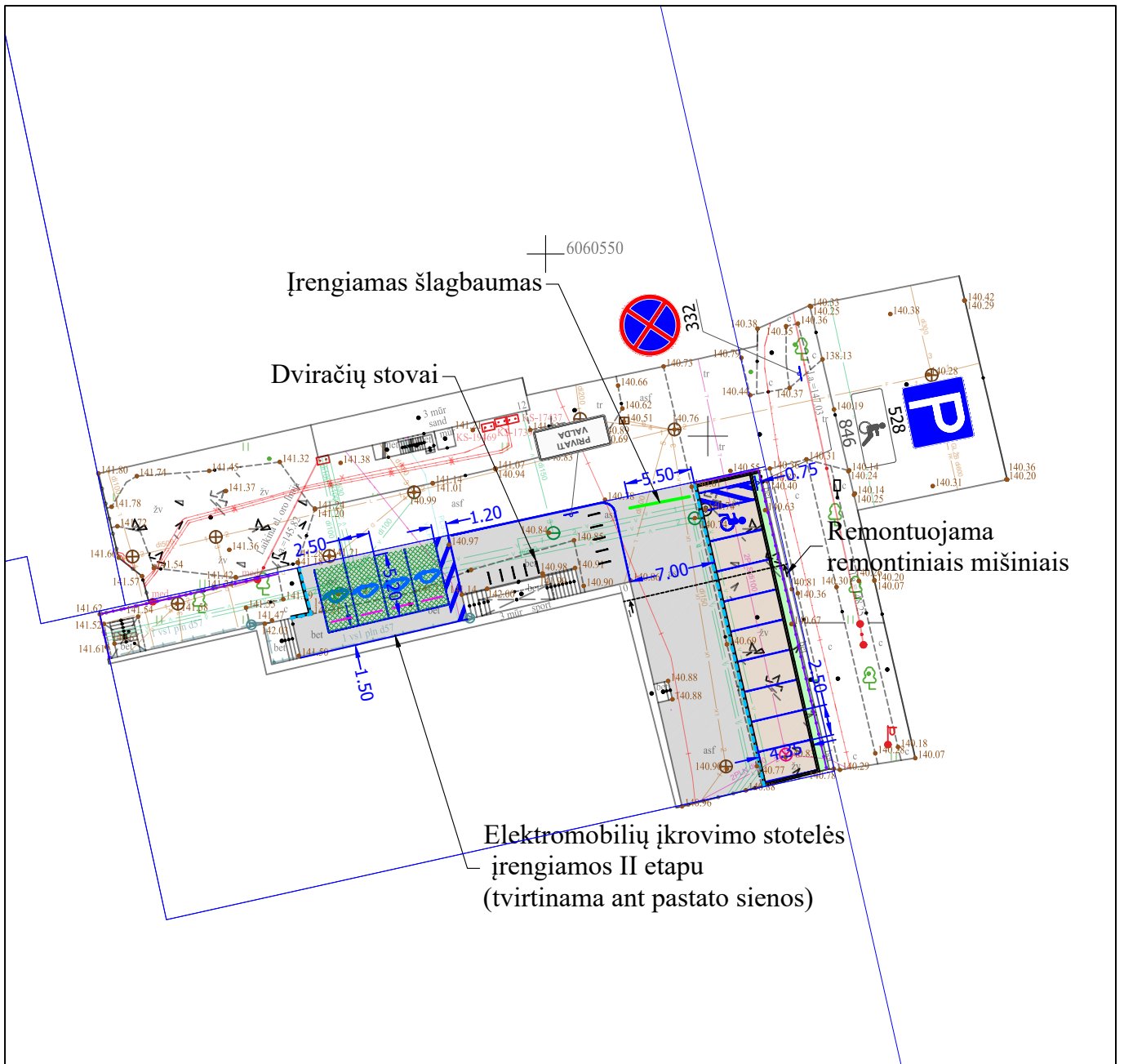
Darbai numatomi žemės sklype, kad. Nr.0101/0055:219, kuris nuosavybes teise priklauso Lietuvos Respublikai (sudaryta panaudos sutartis su „Vilniaus miesto krepšinio mokykla“).

5.2.PASTABOS:

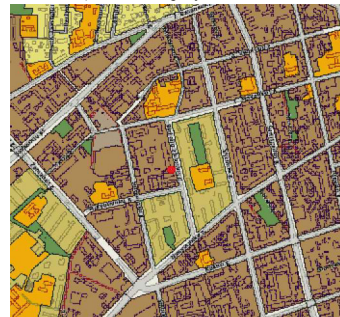
- Vykdamas statybos darbus visus matmenis būtina tikslinti vietoje;
- Statybos darbų rangovas, prieš pradėdamas vykdyti žemės darbus, privalo išsikviesti inžinerinius tinklus eksploatuojančios organizacijos atstovą.
- Statybos darbai turi būti vykdomi griežtai pagal projektą, pasirašant nustatytą tvarka darbų aktus, vykdamas statybos priežiūrą vykdančių tarnybų reikalavimus, turint gaminių sertifikavimo arba kitus kokybę įrodančius dokumentus.
- Esant neatitikimams tarp projektą sudarančių dalių brėžinių, kaip pagrindinę medžiagą remtis technine specifikacija, aiškinamuoju raštu, brėžiniais, sąnaudų žiniaraščiais.

SR2022-152-PP--SZ	LAPAS	LAPŲ	LAIDA
	8	8	0

Priedai



Vilniaus miesto teritorijos bendrojo plano (TPD Nr. T00086338) ištrauka su pažymėta statinio vieta



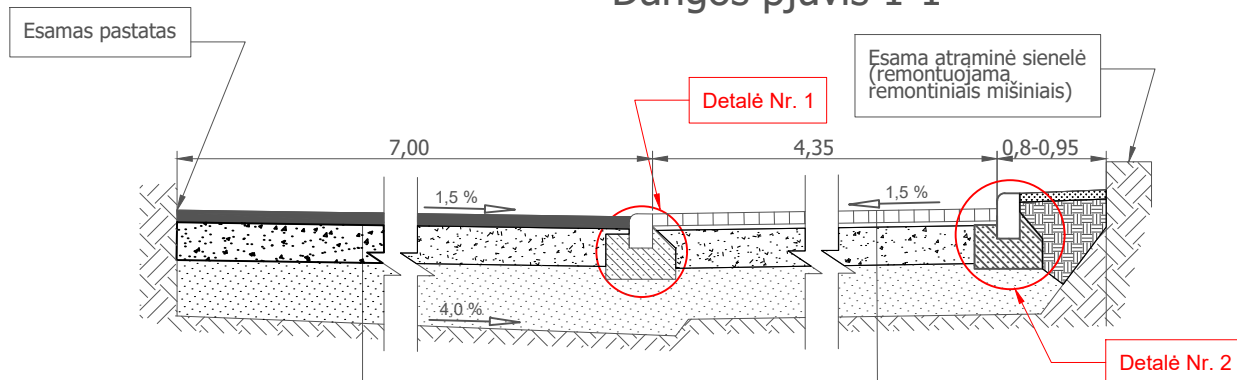
SUTARTINIAI ŽYMĖJIMAI

- Registruoto geodeziškai pamatuoto sklypo riba
- Projektuojama tvora, h=1.5m
- Įleistas kelio bordiūras 1000x150x220, h=0cm
- Projektuojami kelio ženklai
- Projektinė horizontalė ir aukštis
- Horizontalusis ženklinimas
- Projektuojama asfalto danga
- Projektuojama betoninių ažūrinių trinkelų danga
- Veja



0	2023	Statybas leidžiančiam dokumentui ir statybos darbams vykdyti			
Laida	Išleidimo data	Laidos statusas. Keitimo priežastis (jei taikoma)			
Atestato Nr.		UAB „Inžinerinis projektavimas“ Panerių g. 64, Vilnius. El. paštas info@projektavimas.net ,		Statinio projekto pavadinimas Kitų inžinerinių statinių (automobilių stovėjimo aikštelės) Birželio 23-iosios g. 10, Vilniuje, statybos projektas	
36532	PV	J. Veigneris	2023	Dokumento pavadinimas Suvestinis inžinerinių tinklų, dangų, nužymėjimo, eismo organizavimo planas M 1:500	
36531	PDV	J. Veigneris	2023		
	INŽ	E. Jonušaitė	2023		
LT	Užsakovas	Vilniaus miesto krepšinio mokykla		Dokumento žymuo	
				SR2023-152-PP-B.01	
				Lapas	Lapų
				1	1

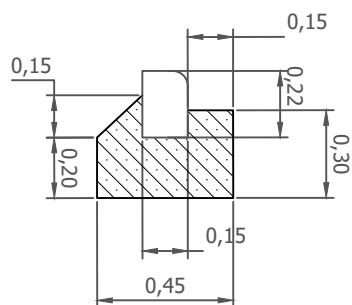
Dangos pjūvis 1-1



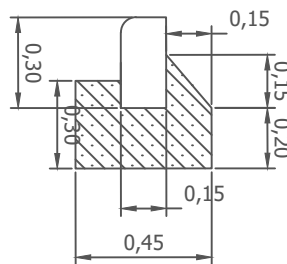
Betoninės ažūrinės trinkelės 200x100x80	- 0,08
Išlyginamasis sluoksnis iš skaldos atsijų 0/5	- 0,03
Skaldos pagrindo sluoksnis iš nesurištojo mišinio 0/45 ($E_{v2} \geq 120$ MPa)	- 0,25
Šalčiui nejautrių medžiagų sluoksnis $k \geq 1,0 \times 10^{-5}$ m/s	- 0,34
Esamas sankasos gruntas ($E_{v2} \geq 45$ MPa)	

Asfalto pagrindo dangos sluoksnis iš mišinio AC16PD	- 0,08
Skaldos pagrindo sluoksnis iš nesurištojo mišinio 0/45, ($E_{v2} \geq 120$ MPa)	- 0,25
Šalčiui nejautrių medžiagų sluoksnis $k \geq 1,0 \times 10^{-5}$ m/s	- 0,37
Esamas sankasos gruntas ($E_{v2} \geq 45$ MPa)	

Detalė Nr. 1



Detalė Nr. 2



0	2023	Statybas leidžiančiam dokumentui ir statybos darbams vykdyti			
Laida	Išleidimo data	Laidos statusas. Keitimo priežastis (jei taikoma)			
Atestato Nr.		UAB „Inžinerinis projektavimas“ Panerių g. 64, Vilnius. El. paštas info@projektavimas.net ,		Statinio projekto pavadinimas Kitų inžinerinių statinių (automobilių stovėjimo aikštelės) Birželio 23-iosios g. 10, Vilniuje, statybos projektas	
36532	PV	J. Veigneris	2023	Dokumento pavadinimas Skersinių profilių planas M 1:50	
36531	PDV	J. Veigneris	2023		
	INŽ	E. Jonušaitė	2023		
LT	Užsakovas	Vilniaus miesto krepšinio mokykla		Dokumento žymuo SR2023-152-PP-B.02	
				Lapas	Lapų
				1	1

DETALŪS METADUOMENYS

Dokumento sudarytojas (-ai)	Vilniaus miesto savivaldybė 188710061, Konstitucijos pr. 3, LT-09601, Vilnius
Dokumento pavadinimas (antraštė)	DĖL BIRŽELIO 23-IOSIOS G. 10, VILNIAUS M. PROJEKTINIŲ PASIŪLYMŲ
Dokumento registracijos data ir numeris	2023-10-18 Nr. A51-166048/23(3.3.2.26E-ARC)
Dokumento gavimo data ir dokumento gavimo registracijos numeris	–
Dokumento specifikacijos identifikavimo žymuo	ADOC-V1.0
Parašo paskirtis	Pasirašymas
Parašą sukūrusio asmens vardas, pavardė ir pareigos	Benius Bučelis, Laikintai vykdamas Vilniaus miesto savivaldybės administracijos vyriausiojo architekto funkcijas, Administracijos direktorius
Sertifikatas išduotas	BENIUS BUČELIS LT
Parašo sukūrimo data ir laikas	2023-10-18 15:02:53 (GMT+03:00)
Parašo formatas	XAdES-T
Laiko žymoje nurodytas laikas	2023-10-18 15:03:05 (GMT+03:00)
Informacija apie sertifikavimo paslaugų teikėją	EID-SK 2016, AS Sertifitseerimiskeskus EE
Sertifikato galiojimo laikas	2019-08-24 13:56:25 – 2024-08-22 23:59:59
Informacija apie būdus, naudotus metaduomenų vientisumui užtikrinti	"Registravimas" paskirties metaduomenų vientisumas užtikrintas naudojant "RCSC IssuingCA, VI Registru centras - i.k. 124110246 LT" išduotą sertifikatą "Dokumentų valdymo sistema Avilys, Vilniaus miesto savivaldybės administracija, į.k. 188710061 LT", sertifikatas galioja nuo 2021-12-20 09:38:49 iki 2024-12-19 09:38:49
Pagrindinio dokumento priedų skaičius	–
Pagrindinio dokumento priedamų dokumentų skaičius	–
Priedamo dokumento sudarytojas (-ai)	–
Priedamo dokumento pavadinimas (antraštė)	–
Priedamo dokumento registracijos data ir numeris	–
Programinės įrangos, kuria naudojantis sudarytas elektroninis dokumentas, pavadinimas	Dokumentų valdymo sistema „Avilys“, versija 3.5.72
Informacija apie elektroninio dokumento ir elektroninio (-ių) parašo (-ų) tikrinimą (tikrinimo data)	Atitinka specifikacijos keliamus reikalavimus. Visi dokumente esantys elektroniniai parašai galioja (2023-10-18 15:16:46)
Paieškos nuoroda	–
Papildomi metaduomenys	Nuorašą suformavo 2023-10-18 15:16:46 Dokumentų valdymo sistema „Avilys“