



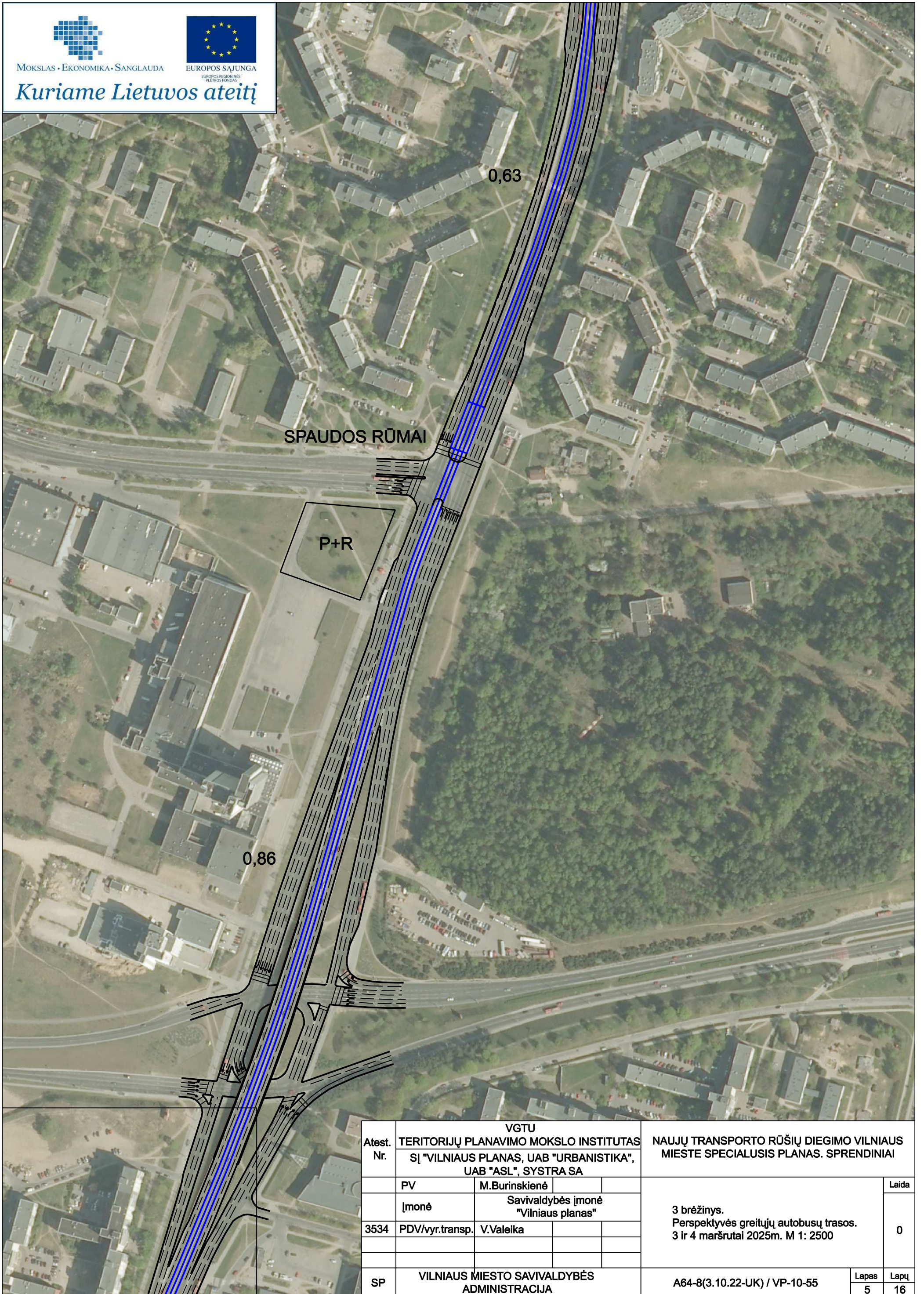
MOKSLAS • EKONOMIKA • SANGLAUDA



EUROPOS SAJUNGA

EUROPOS REGIONINIS  
PLŪTROS FONDAS

*Kuriame Lietuvos ateitį*



Atest. Nr.		VG TU TERITORIJŲ PLANAVIMO MOKSLO INSTITUTAS SĮ "VILNIAUS PLANAS, UAB "URBANISTIKA", UAB "ASL", SYSTRA SA		NAUJŲ TRANSPORTO RŪŠIŲ DIEGIMO VILNIAUS MIESTE SPECIALUSIS PLANAS. SPRENDINIAI	
PV		M.Burinskienė		Laida	
Įmonė		Savivaldybės įmonė "Vilniaus planas"		3 brėžinys. Perspektyvės greitųjų autobusų trasos. 3 ir 4 maršrutai 2025m. M 1: 2500	
3534	PDV/vyr.transp.	V.Valeika			
SP		VILNIAUS MIESTO SAVIVALDYBĖS ADMINISTRACIJA		A64-8(3.10.22-UK) / VP-10-55	Lapas 5
					Lapų 16



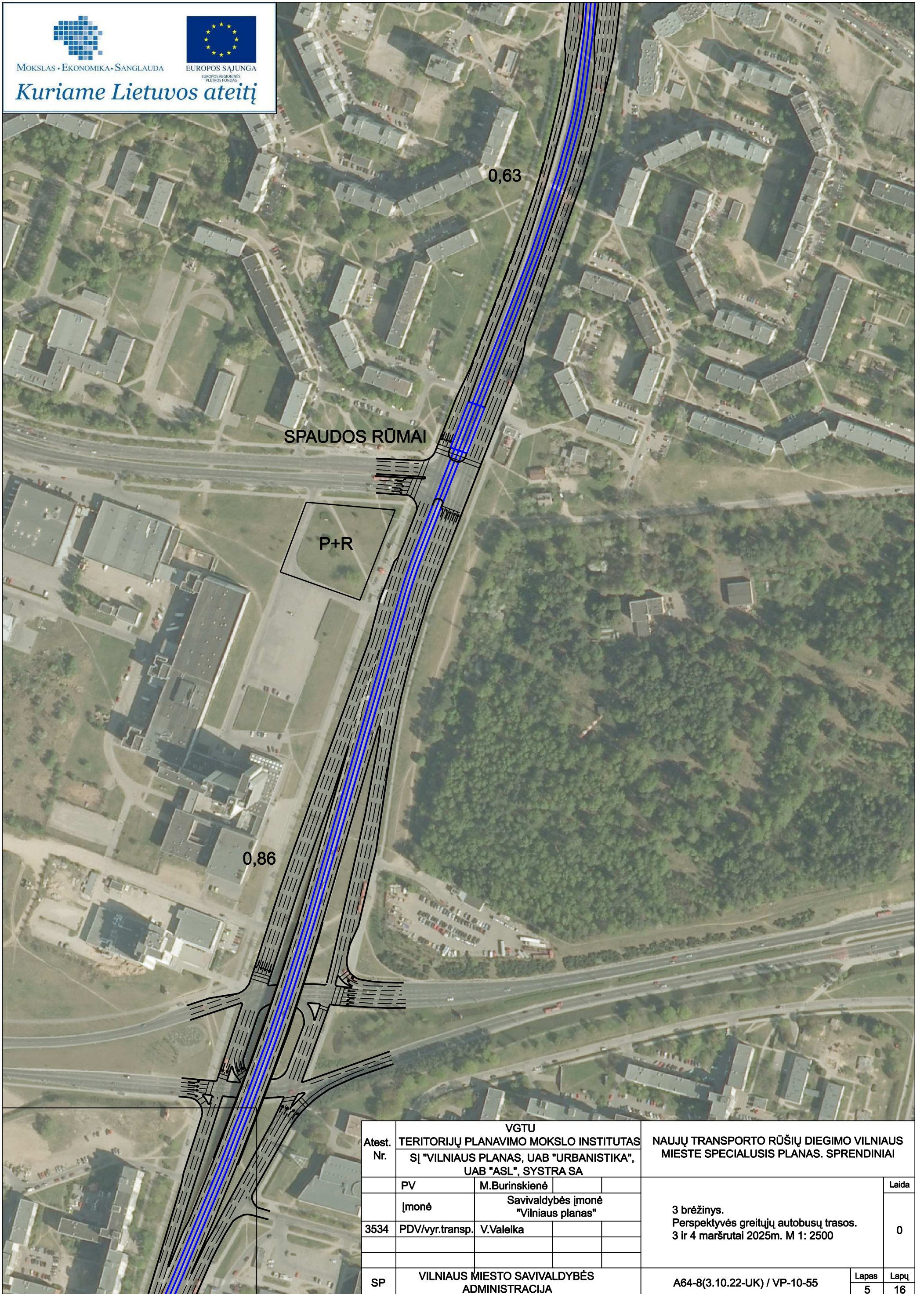
MOKSLAS • EKONOMIKA • SANGLAUDA



EUROPOS SAJUNGA

EUROPOS REGIONINIS  
PŪTIKŲ FONDAS

*Kuriame Lietuvos ateitį*



Atest. Nr.		VG TU TERITORIJŲ PLANAVIMO MOKSLO INSTITUTAS SĮ "VILNIAUS PLANAS, UAB "URBANISTIKA", UAB "ASL", SYSTRA SA		NAUJŲ TRANSPORTO RŪŠIŲ DIEGIMO VILNIAUS MIESTE SPECIALUSIS PLANAS. SPRENDINIAI	
PV		M.Burinskienė		Laida	
Įmonė		Savivaldybės įmonė "Vilniaus planas"		3 brėžinys. Perspektyvės greitųjų autobusų trasos. 3 ir 4 maršrutai 2025m. M 1: 2500	
3534	PDV/vyr.transp.	V.Valeika			
SP	VILNIAUS MIESTO SAVIVALDYBĖS ADMINISTRACIJA		A64-8(3.10.22-UK) / VP-10-55		Lapas 5
					Lapų 16



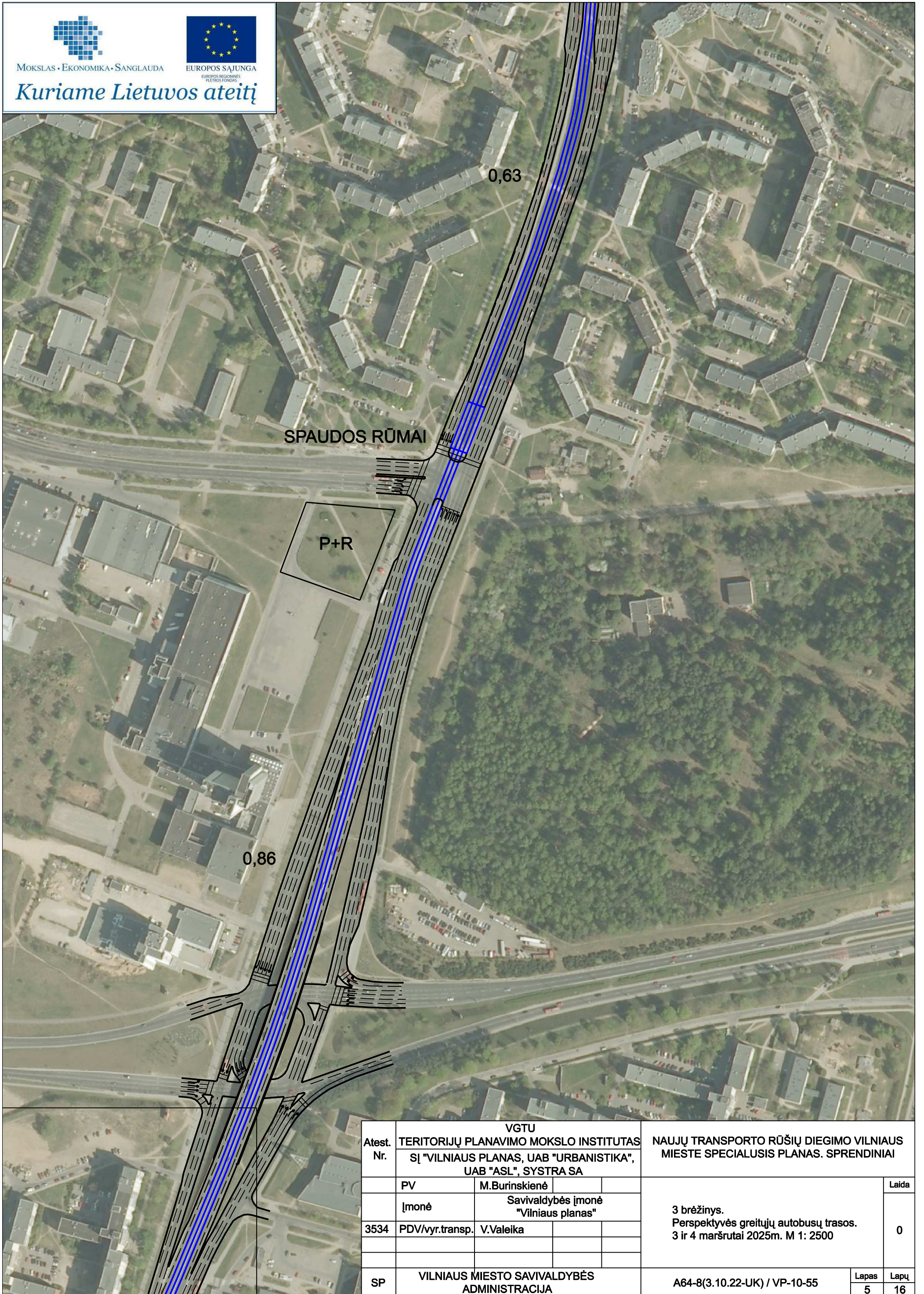
MOKSLAS • EKONOMIKA • SANGLAUDA



EUROPOS SAJUNGA

EUROPOS REGIONINIS  
PILYBIS FONDAS

*Kuriame Lietuvos ateitį*



Atest. Nr.		VG TU TERITORIJŲ PLANAVIMO MOKSLO INSTITUTAS SĮ "VILNIAUS PLANAS, UAB "URBANISTIKA", UAB "ASL", SYSTRA SA		NAUJŲ TRANSPORTO RŪŠIŲ DIEGIMO VILNIAUS MIESTE SPECIALUSIS PLANAS. SPRENDINIAI	
PV		M.Burinskienė		Laida	
Įmonė		Savivaldybės įmonė "Vilniaus planas"		3 brėžinys. Perspektyvės greitųjų autobusų trasos. 3 ir 4 maršrutai 2025m. M 1: 2500	
3534	PDV/vyr.transp.	V.Valeika			
SP	VILNIAUS MIESTO SAVIVALDYBĖS ADMINISTRACIJA		A64-8(3.10.22-UK) / VP-10-55		Lapas 5
					Lapų 16