

Pastaba: brėžinyje pavaizduotų želdinių kiekiai, sodinimo vietos bus tikslinamos TP rengimo metu, atsižvelgiant į projektuojamas inžinerines komunikacijas, cismo saugumo reikalavimus bei transporto gabaritus.

SUTARTINIS ŽYMĖJIMAS:

	Projektuojama asfalto danga
	Projektuojama trinkelė danga
	Projektuojama spalvota trinkelė danga
	Projektuojama asfalto danga (diverzijos takas)
	Projektuojama granito trinkelė danga
	Projektuojama spalvota granito trinkelė danga
	Sklypo riba
	Laiptai
	Sklypų ribos
	Vingio parko riba
	Servituto ribos
	Akropolio infrastruktūros riba
	Atraminė sienutė
	Garso sienutė
	Tvorelė pėstiesiems
	Naujai sodinami medžiai, SG 18-20
	Naujai sodinami žemi medžiai ir aukšti krūmai
	Esantys medžiai
	Sodinami medžiai
	Sodinami žemų krūmų masyvai
	Tvariai sienaujama pieva
	Sodinami žoliniai augalai
	Skirtingų želdinimo tipų ribos: Geležinio Vilko - geltona ir žalia, Gerosios Vilties - žalia mėlyna
	Eigulių-violetinė, Čiurlionio-oranžinė, Eigulių vidinė gatvė- rožinė

2022-12	VISUOMENĖS INFORMAVIMO PROCEDŪROS ATLIKTI
LAIDA	DATA
LAIDOS STATUSAS, KEITIMŲ PAVADINIMAS (PRIEŽASTIS)	
KVAL. PATV. DOK. NR.	INHUS Engineering, UAB Žarijų g. 6 LT-02300, Vilnius Tel: +370 700 80000 engineering@inhus.eu
	STATINIO PROJEKTO PAVADINIMAS Geležinio Vilko gatvės dalies nuo Savanorių pr. žiedinės sankryžos iki Geležinio Vilko g. 25, M. K. Čiurlionio gatvės dalies ties žemės sklypu (kad. Nr. 4400-0727-5845) ir Gerosios Vilties gatvės dalies nuo Geležinio Vilko g. iki Savanorių pr. rekonstravimo projektas
39128	PV Justas Petkevičius
ZPŪVA NR.42	Elė Kalvelė
Statytojas/Užsakovas:	DOKUMENTO ŽYMUO
LT "Vingio turtas", UAB	HE-22-1.002/1-PP-BR-04
DOKUMENTO PAVADINIMAS	
NAUJAI SODINAMŲ MEDŽIŲ PLANAS, M1:500	
LAPAS	LAPŲ
1	7

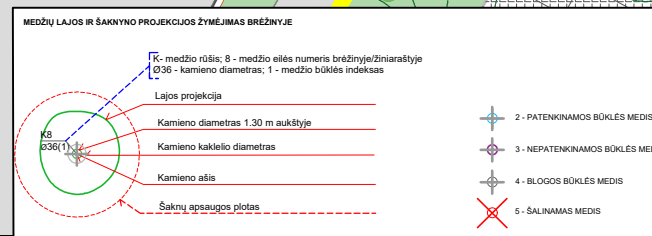
Pastaba: brėžinyje pavaizduotų želdinių kiekiai, sodinimo vietas bus tikslinamos TP rengimo metu, atsižvelgiant į projektuojamas inžinerines komunikacijas, esmo saugumo reikalavimus bei transporto gabaritais.

SUTARTINIS ŽYMĖJIMAS:

	Projektuojama asfalto danga
	Projektuojama trinkelų danga
	Projektuojama spalvota trinkelų danga
	Projektuojama asfalto danga (dviračių takas)
	Projektuojama granito trinkelų danga
	Projektuojama spatvota granito trinkelų danga
	Projektuojama parko skaldelės danga
	Sklypo riba
	Laiptai
	Sklypų ribos
	Vingio parko riba
	Servituto ribos
	Akropolio infrastruktūros riba
	Atraminė sienutė
	Garso sienutė
	Tvoretė pėstiesiems
	Naujai sodinami medžiai, SG 18-20
	Naujai sodinami žemi medžiai ir aukšti krūmai
	Esantys medžiai
	Šalinami medžiai
	Sodinami žemų krūmų masyvai
	Tvariai sienaujama pieva
	Sodinami žoliniai augalai
	Skirtingų želdinimo tipų ribos: Geležinio Vilko -geltona ir žalia, Gerosios vilties -žaliai mėlyna
	Eigulių-violetinė, Čiurlionio-oranžinė, Eigulių vidinė gatvė- rožinė

Naujos atkarpos/koncepcijos numeracija

	2022-12	VISUOMENĖS INFORMAVIMO PROCEDŪROMS ATLIKTI	
LAIDA	DATA	LAIDOS STATUSAS. KEITIMŲ PAVADINIMAS (PRIEŽASTIS)	
KVAL. PATV. DOK. NR.		INHUS Engineering, UAB Žarijų g. 6 LT-02300, Vilnius Tel. +370 700 80000 engineering@inhus.eu	
		STATINIO PROJEKTO PAVADINIMAS Geležinio Vilko gatvės dalies nuo Savanorių pr. žiedinės sankryžos iki Geležinio Vilko g. 25, M. K. Čiurlionio gatvės dalies ties žemės sklypu (kad. Nr. 4400-0727-5845) ir Gerosios Vilties gatvės dalies nuo Geležinio Vilko g. iki Savanorių pr. rekonstravimo projektas STATINIO NUMERIS IR PAVADINIMAS Geležinio Vilko gatvės dalis nuo Savanorių pr. žiedinės sankryžos iki Geležinio Vilko g. 25, M. K. Čiurlionio gatvės dalis ties žemės sklypu (kad. Nr. 4400-0727-5845) ir Gerosios Vilties gatvės dalis nuo Geležinio Vilko g. iki Savanorių pr.	
39128	PV	Justas Petkevičius	DOKUMENTO PAVADINIMAS
ŽPRA NR.42		Elė Kalvelė	LAIDA
			0
LT	Statytojas/Užsakovas:		DOKUMENTO ŽYMUO
	"Vingio turtas", UAB		HE-22-I.002/1-PP.BR-04
			LAPAS
			LAPŲ
			2
			7





Pastaba: brėžinyje pavaizduotų želdinių kiekiai, sodinimo vietas bus tiklinamos TP rengimo metu, atsižvelgiant į projektuojamas inžinerines komunikacijas, eismo saugumo reikalavimus bei transporto gabaritus.

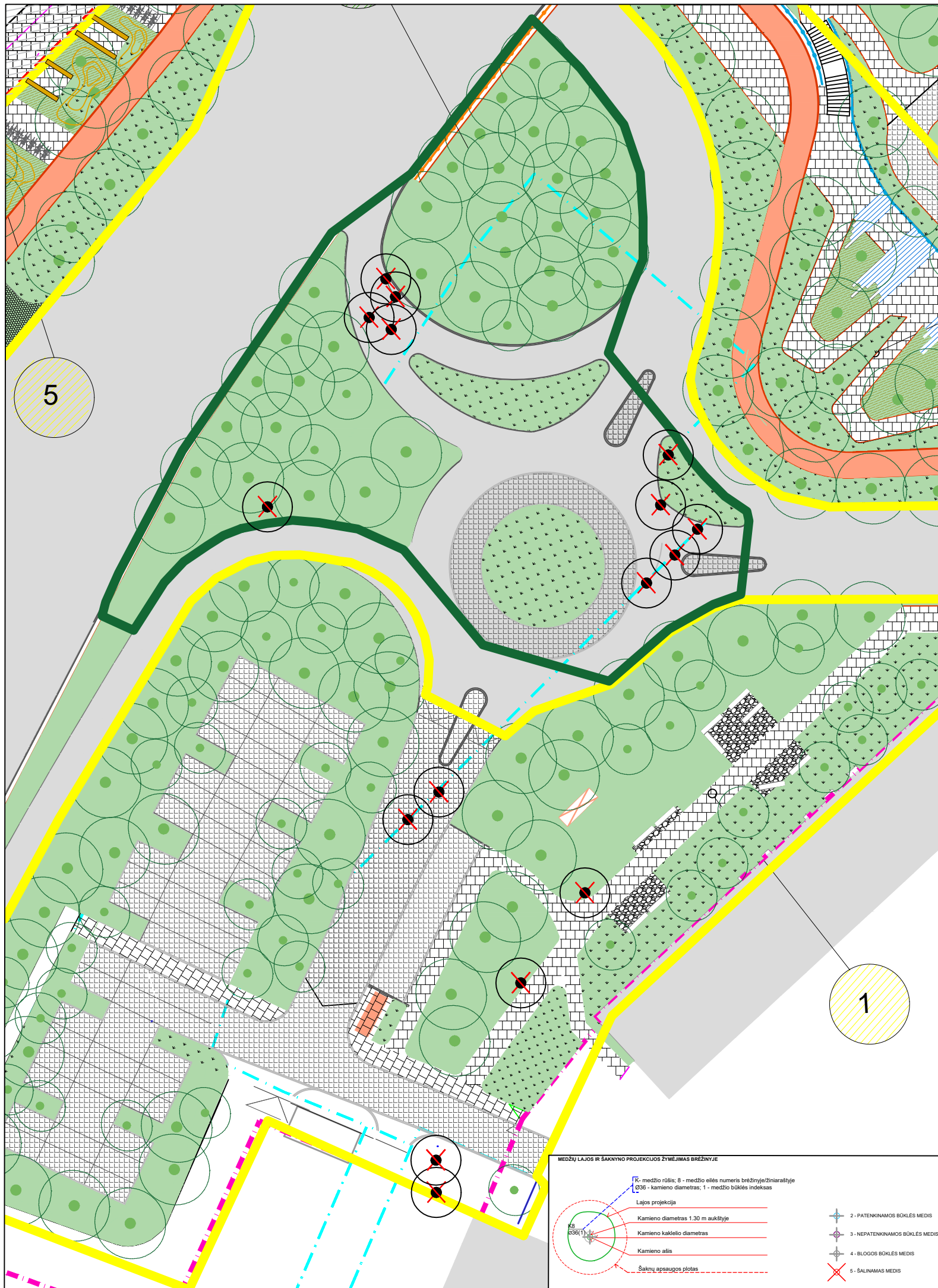
SUTARTINIS ŽYMĖJIMAS:

	Projektuojama asfalto danga
	Projektuojama trinkelų danga
	Projektuojama spalvota trinkelų danga
	Projektuojama asfalto danga (dviračių takas)
	Projektuojama granito trinkelų danga
	Projektuojama spatvota granito trinkelų danga
	Projektuojama parko skaldelės danga
	Sklypo riba
	Laiptai
	Sklypų ribos
	Vingio parko riba
	Servituto ribos
	Akropolio infrastruktūros riba
	Atraminė sienutė
	Garso sienutė
	Tvorelė pėstiesiems
	Naujai sodinami medžiai, SG 18-20
	Naujai sodinami žemi medžiai ir aukšti krūmai
	Esantys medžiai
	Šalinami medžiai
	Sodinami žemų krūmų masyvai
	Tvariai šienaujama pieva
	Sodinami žoliniai augalai
	Skirtingų želdinimo tipų ribos: Geležinio Vilko -geltona ir žalia, Gerosios vilties -žaliai mėl, Eigulių-violetinė, Čiurlionio-oranžinė, Eigulių vidinė gatvė- rožinė

	2022-12	VISUOMENĖS INFORMAVIMO PROCEDŪROMS ATLIKTI	
LAIDA	DATA	LAIDOS STATUSAS. KEITIMŲ PAVADINIMAS (PRIEŽASTIS)	
KVAL. PATV. DOK. NR.		INHUS Engineering, UAB Žarijų g. 6 LT-02300, Vilnius Tel. +370 700 80000 engineering@inhus.eu	
		STATINIO PROJEKTO PAVADINIMAS Geležinio Vilko gatvės dalis nuo Savanorių pr. žiedinės sankryžos iki Geležinio Vilko g. 25, M. K. Čiurlionio gatvės dalies ties žemės sklypu (kad. Nr. 4400-0727-5845) ir Gerosios Vilties gatvės dalies nuo Geležinio Vilko g. iki Savanorių pr. rekonstravimo projektas	
		STATINIO NUMERIS IR PAVADINIMAS Geležinio Vilko gatvės dalis nuo Savanorių pr. žiedinės sankryžos iki Geležinio Vilko g. 25, M. K. Čiurlionio gatvės dalies ties žemės sklypu (kad. Nr. 4400-0727-5845) ir Gerosios Vilties gatvės dalies nuo Geležinio Vilko g. iki Savanorių pr.	
39128	PV	Justas Petkevičius	DOKUMENTO PAVADINIMAS
ŽPRVA NR.42		Elė Kalvelė	LAIDA
			NAUJAI SODINAMŲ MEDŽIŲ PLANAS, M1:500
LT	Statytojas/Užsakovas:		DOKUMENTO ŽYMUO
	"Vingio turtas", UAB		HE-22-I.002/2-PP.BR-04
			LAPAS
			LAPŲ
			3
			7

Medžių lajos ir šaknų projekcijos žymėjimai:

	1. medžio rūšis, 8 - medžio aukštis, 1 - medžio būklės indeksas
	2. PATENKIMAS BŪKLĖS MEDIS
	3. NEPATENKIMAS BŪKLĖS MEDIS
	4. BŪKLĖS BŪKLĖS MEDIS
	5. ŠALINAMAS MEDIS
	6. KAMENIO DIAMETRAS 1.30 m aukštyje
	7. KAMENIO KAKLIKO DIAMETRAS
	8. KAMENIO AŠIS
	9. ŠAKNŲ SPRENGIMŲ ŽIDINYS



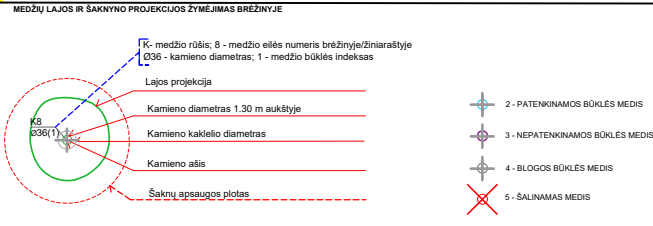
Pastaba: brėžinyje pavaizduotų želdinių kiekiai, sodinimo vietas bus tikslinamos TP rengimo metu, atsižvelgiant į projektuojamas inžinerines komunikacijas, eismo saugumo reikalavimus bei transporto gabaritus.

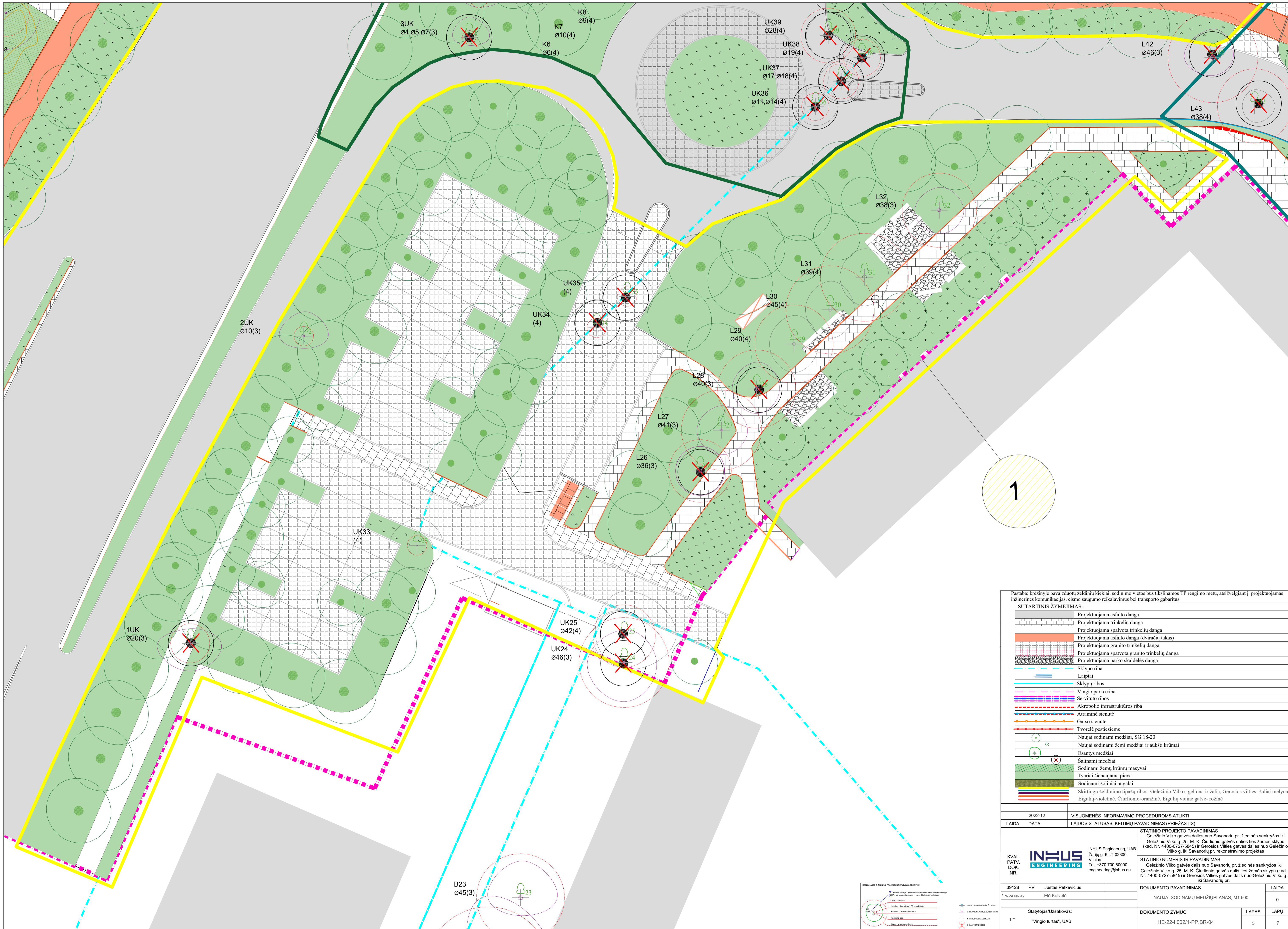
SUTARTINIS ŽYMĖJIMAS:

	Projektuojama asfalto danga
	Projektuojama trinkelų danga
	Projektuojama spalvota trinkelų danga
	Projektuojama asfalto danga (dviračių takas)
	Projektuojama granito trinkelų danga
	Projektuojama spatvota granito trinkelų danga
	Projektuojama parko skaldelės danga
	Sklypo riba
	Laiptai
	Sklypų ribos
	Vingio parko riba
	Servituto ribos
	Akropolio infrastruktūros riba
	Atraminė sienutė
	Garso sienutė
	Tvarelė pėstiesiems
	Naujai sodinami medžiai, SG 18-20
	Naujai sodinami žemi medžiai ir aukšti krūmai
	Esantys medžiai
	Šalinami medžiai
	Sodinami žemų krūmų masyvai
	Tvariai šienaujama pieva
	Sodinami žoliniai augalai
	Skirtingų želdinimo tipų ribos: Geležinio Vilko -geltona ir žalia, Gerosios vilties -žaliai mėlyna
	Eigulių-violetinė, Čiurlionio-oranžinė, Eigulių vidinė gatvė- rožinė

Naujos atkarpos/koncepcijos numeracija

	2022-12	VISUOMENĖS INFORMAVIMO PROCEDŪROMS ATLIKTI			
LAIDA	DATA	LAIDOS STATUSAS. KEITIMŲ PAVADINIMAS (PRIEŽASTIS)			
KVAL. PATV. DOK. NR.		INHUS Engineering, UAB Žarijų g. 6 LT-02300, Vilnius Tel. +370 700 80000 engineering@inhus.eu			
		STATINIO PROJEKTO PAVADINIMAS Geležinio Vilko gatvės dalies nuo Savanorių pr. žiedinės sankryžos iki Geležinio Vilko g. 25, M. K. Čiurlionio gatvės dalies ties žemės sklypu (kad. Nr. 4400-0727-5845) ir Gerosios Vilties gatvės dalies nuo Geležinio Vilko g. iki Savanorių pr. rekonstravimo projektas			
39128	PV	Justas Petkevičius	STATINIO NUMERIS IR PAVADINIMAS Geležinio Vilko gatvės dalis nuo Savanorių pr. žiedinės sankryžos iki Geležinio Vilko g. 25, M. K. Čiurlionio gatvės dalis ties žemės sklypu (kad. Nr. 4400-0727-5845) ir Gerosios Vilties gatvės dalis nuo Geležinio Vilko g. iki Savanorių pr.		
				DOKUMENTO PAVADINIMAS	LAIDA
ŽPVA NR.42		Elė Kalvelė	NAUJAI SODINAMŲ MEDŽIŲ PLANAS, M1:500	0	
LT	Statytojas/Užsakovas:	"Vingio turtas", UAB	DOKUMENTO ŽYMUO HE-22-I.002/1-PP.BR-04	LAPAS	LAPŲ
				4	7

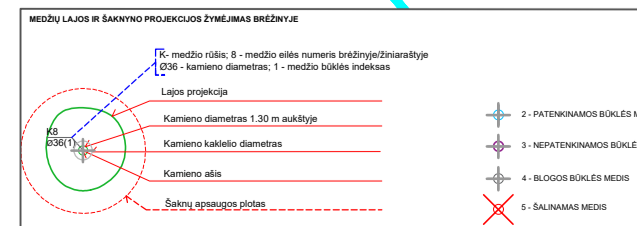


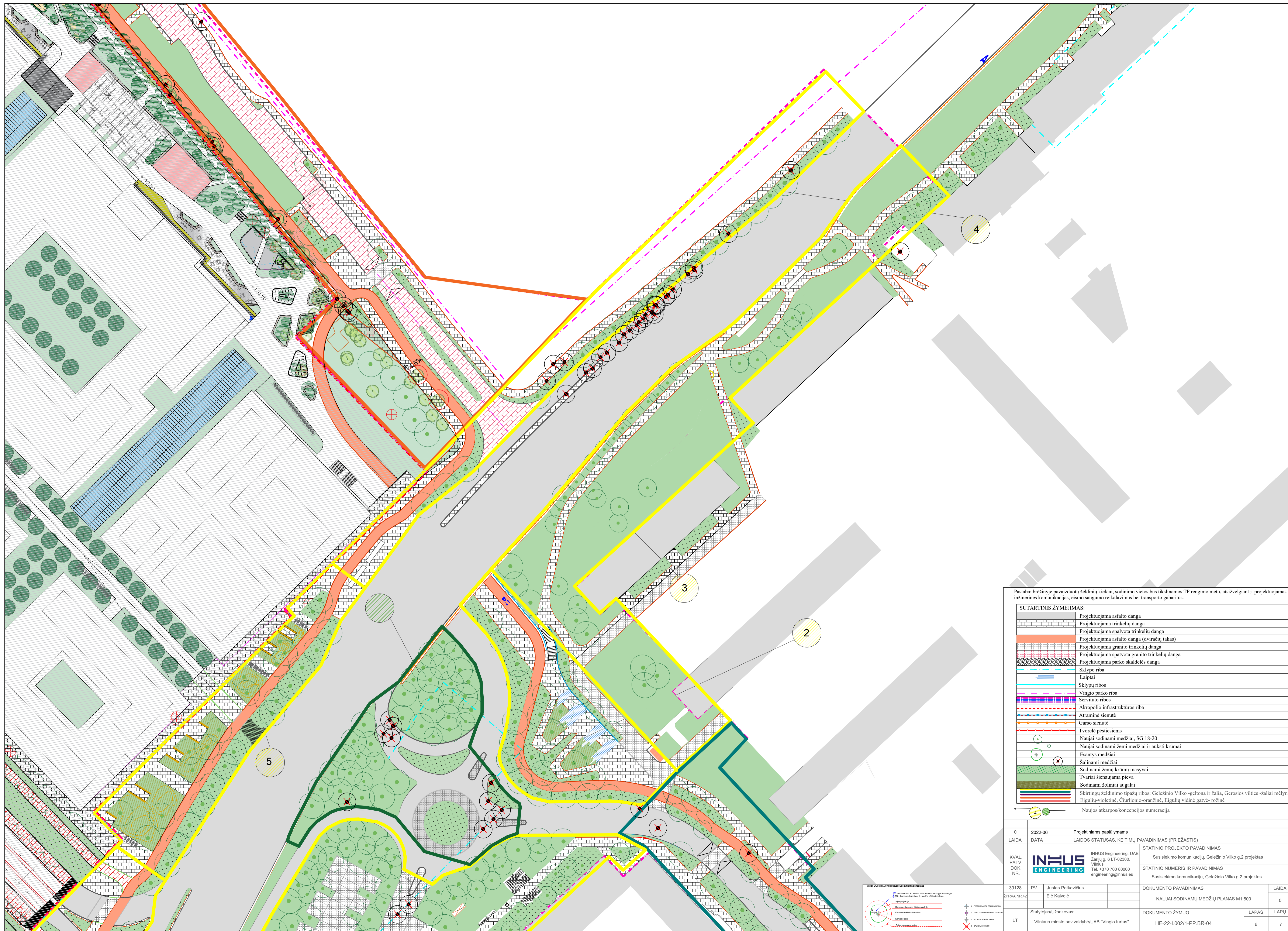


Pastaba: brėžinyje pavaizduotų želdinių kiekiai, sodinimo vietos bus tikslinamos TP rengimo metu, atsižvelgiant į projektuojamas inžinerines komunikacijas, cismo saugumo reikalavimus bei transporto gabaritinius.

SUTARTINIS ŽYMĖJIMAS:	
	Projektuojama asfalto danga
	Projektuojama trinkelų danga
	Projektuojama spalvota trinkelų danga
	Projektuojama asfalto danga (dviračių takas)
	Projektuojama granito trinkelų danga
	Projektuojama spatvota granito trinkelų danga
	Projektuojama parko skaldelės danga
	Sklypo riba
	Laiptai
	Sklypų ribos
	Vingio parko riba
	Servituoto ribos
	Akropolis infrastruktūros riba
	Atraminė sienutė
	Garso sienutė
	Tvorelė pėstiesiems
	Naujai sodinami medžiai, SG 18-20
	Naujai sodinami žemi medžiai ir aukšti krūmai
	Esantys medžiai
	Šalinami medžiai
	Sodinami žemų krūmų masyvai
	Tvariai sienaujama pieva
	Sodinami žoliniai augalai
	Skirtingų želdinimo tipų žiribos: Geležinio Vilko -geltona ir žalia, Gerosios Vilties -žaliai mėlyna, Eigulių-violetinė, Čiurlionio-oranžinė, Eigulių vidinė gatvė- rožinė

2022-12		VISUOMENĖS INFORMAVIMO PROCEDŪROMS ATLIKTI	
LAIDA	DATA	LAIDOS STATUSAS, KEITIMŲ PAVADINIMAS (PRIEZASTIS)	
KVAL. PATV. DOK. NR.		STATINIO PROJEKTO PAVADINIMAS Geležinio Vilko gatvės dalies nuo Savanorių pr. žiedinės sankryžos iki Geležinio Vilko g. 25, M. K. Čiurlionio gatvės dalies ties žemės sklypu (kad. Nr. 4400-0727-5845) ir Gerosios Vilties gatvės dalies nuo Geležinio Vilko g. iki Savanorių pr. rekonstravimo projektas	
		STATINIO NUMERIS IR PAVADINIMAS Geležinio Vilko gatvės dalis nuo Savanorių pr. žiedinės sankryžos iki Geležinio Vilko g. 25, M. K. Čiurlionio gatvės dalis ties žemės sklypu (kad. Nr. 4400-0727-5845) ir Gerosios Vilties gatvės dalis nuo Geležinio Vilko g. iki Savanorių pr.	
39128	PV	Justas Petkevičius	DOKUMENTO PAVADINIMAS
ŽP/VA.NR.42		Elė Kalvelė	NAUJAI SODINAMŲ MEDŽIŲ PLANAS, M1:500
			LAPAS LAPŲ
LT	Statytojas/Užsakovas:	"Vingio turtas", UAB	DOKUMENTO ŽYMUO HE-22-I.002/1-PP-BR-04
			5 7



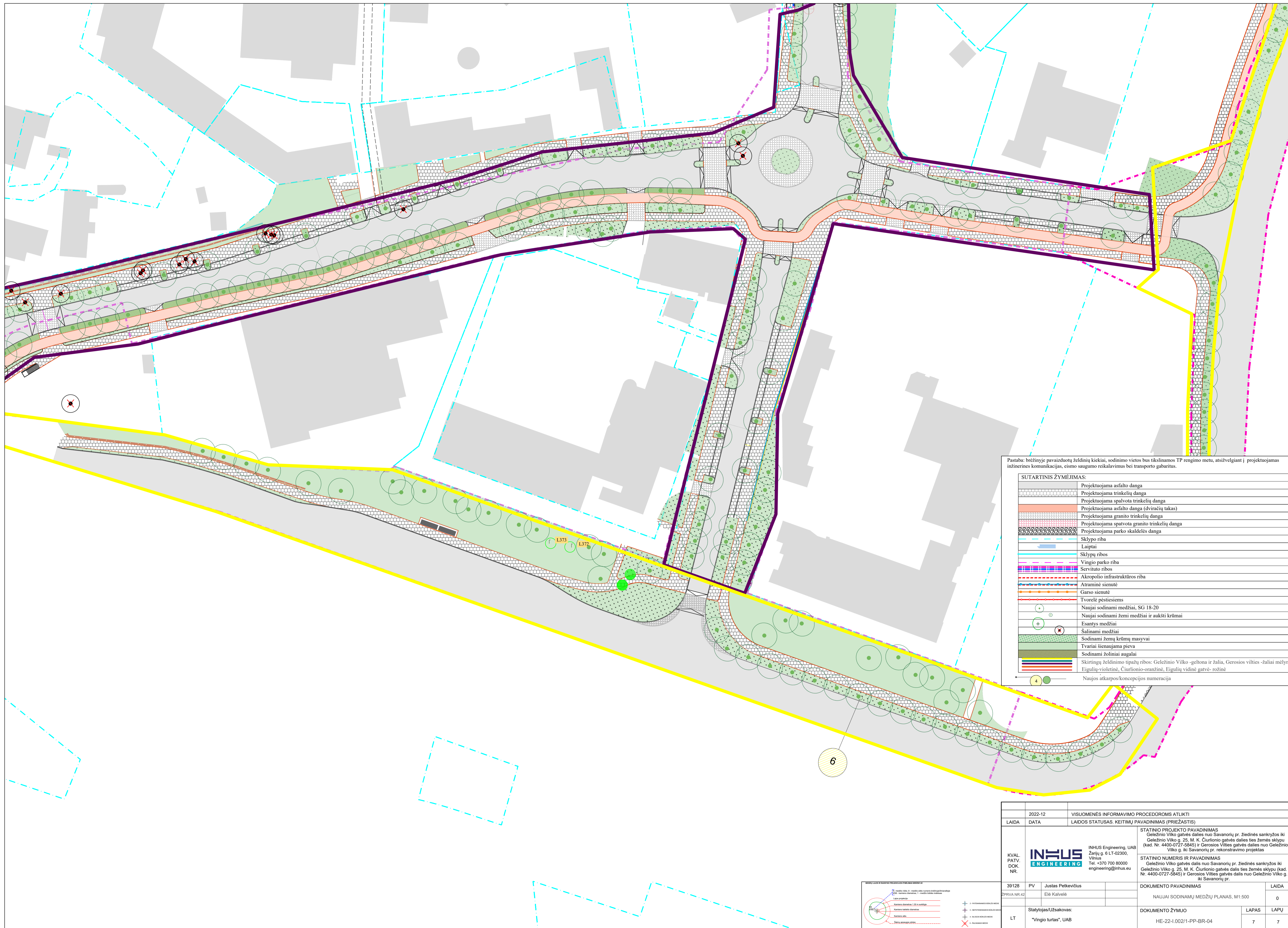


Pastaba: brėžinyje pavaizduotų želdinių kiekiai, sodinimo vietos bus tikslinamos TP rengimo metu, atsižvelgiant į projektuojamas inžinerines komunikacijas, esimo saugumo reikalavimus bei transporto gabaritais.

SUTARTINIS ŽYMĖJIMAS:

	Projektuojama asfalto danga
	Projektuojama trinkelų danga
	Projektuojama spalvota trinkelų danga
	Projektuojama asfalto danga (dviračių takas)
	Projektuojama granito trinkelų danga
	Projektuojama spalvota granito trinkelų danga
	Projektuojama parko skaldelės danga
	Sklypo riba
	Laiptai
	Sklypų ribos
	Vingio parko riba
	Servituto ribos
	Akropolio infrastruktūros riba
	Atraminė sienutė
	Garso sienutė
	Tvorelė pėstiesiems
	Naujai sodinami medžiai, SG 18-20
	Naujai sodinami žemi medžiai ir aukšti krūmai
	Esantys medžiai
	Šalinami medžiai
	Sodinami žemų krūmų masyvai
	Tvariai sienaujama pieva
	Sodinami žoliniai augalai
	Skirtingų želdinimo tipų ribos: Geležinio Vilko -geltona ir žalia, Gerosios vilties -žaliai mėlyna, Eigulių-violetinė, Čiurlionio-oranžinė, Eigulių vidinė gatvė- rožinė
	Naujos atkarpos/koncepcijos numeracija

0	2022-06	Projektiniam pasiūlymams
LAIDA	DATA	LAIDOS STATUSAS, KEITIMŲ PAVADINIMAS (PRIEŽASTIS)
KVAL. PATV. DOK. NR.		 INEHUS Engineering, UAB Žarijų g. 6 LT-02300, Vilnius Tel. +370 700 80000 engineering@inhus.eu
39128 PV		JUSTAS PETKEVIČIUS
ZPRVA NR.42		ELIŠ KALVELĖ
Stalytojas/Užsakovas:		DOKUMENTO PAVADINIMAS
LT Vilniaus miesto savivaldybė/UAAB "Vingio turtas"		STATINIO PROJEKTO PAVADINIMAS Susisiekimo komunikacijų, Geležinio Vilko g.2 projektas STATINIO NUMERIS IR PAVADINIMAS Susisiekimo komunikacijų, Geležinio Vilko g.2 projektas
DOKUMENTO ŽYMUO		LAIDA
HE-22-1.002/1-PP-BR-04		LAPAS LAPŲ
		6 7



Pastaba: brėžinyje pavaizduotų želdinių kiekiai, sodinimo vietas bus tikslinamos TP rengimo metu, atsižvelgiant į projektuojamas inžinerines komunikacijas, cismo saugumo reikalavimus bei transporto gabaritus.

SUTARTINIS ŽYMĖJIMAS:

	Projektuojama asfalto danga
	Projektuojama trinkelė danga
	Projektuojama spalvota trinkelė danga
	Projektuojama asfalto danga (dviračių takas)
	Projektuojama granito trinkelė danga
	Projektuojama spalvota granito trinkelė danga
	Projektuojama parko skaldelės danga
	Sklypo riba
	Laiptai
	Sklypų ribos
	Vingio parko riba
	Servituto ribos
	Akropolio infrastruktūros riba
	Atraminė sienutė
	Garso sienutė
	Tvoraėlė pėstiesiems
	Naujai sodinami medžiai, SG 18-20
	Naujai sodinami žemi medžiai ir aukšti krūmai
	Esantys medžiai
	Šalinami medžiai
	Sodinami žemų krūmų masyvai
	Tvariai sienaujama pieva
	Sodinami žoliniai augalai
	Skirtingų želdinimo tipų ribos: Geležinio Vilko -geltona ir žalia, Gerosios Vilties -žaliai mėlyn
	Eigulių-violetinė, Čiurlionio-oranžinė, Eigulių vidinė gatvė-rožinė
	Naujos atkarpos/koncepcijos numeracija

2022-12	VISUOMENĖS INFORMAVIMO PROCEDŪROMS ATLIKTI		
LAIDA	DATA	LAIDOS STATUSAS, KEITIMŲ PAVADINIMAS (PRIEŽASTIS)	
KVAL. PATV. DOK. NR.	INUS ENGINEERING	INHUS Engineering, UAB Žarijų g. 6 LT-02300, Vilnius Tel. +370 700 80000, engineering@inhus.eu	
39128	PV	Justas Petkevičius	STATINIO PROJEKTO PAVADINIMAS Geležinio Vilko gatvės dalies nuo Savanorių pr. žiedinės sankryžos iki Geležinio Vilko g. 25, M. K. Čiurlionio gatvės dalies ties žemės sklypu (kad. Nr. 4400-0727-5845) ir Gerosios Vilties gatvės dalies nuo Geležinio Vilko g. iki Savanorių pr. rekonstravimo projektas STATINIO NUMERIS IR PAVADINIMAS Geležinio Vilko gatvės dalies nuo Savanorių pr. žiedinės sankryžos iki Geležinio Vilko g. 25, M. K. Čiurlionio gatvės dalies ties žemės sklypu (kad. Nr. 4400-0727-5845) ir Gerosios Vilties gatvės dalies nuo Geležinio Vilko g. iki Savanorių pr.
ZPRVA NR.42	Eilė Kalvelė		DOKUMENTO PAVADINIMAS NAUJAI SODINAMŲ MEDŽIŲ PLANAS, M1:500
LT	Statytojas/Užsakovas:	"Vingio turtas", UAB	DOKUMENTO ŽYMUO HE-221.002/1-PP-BR-04
			LAPAS LAPŲ
			7 7

