

Projektavimo stadija ATNAUJINIMO (REVITALIZACIJOS) PROJEKTAS (RP)

Komplekso Nr. UT-208/18-1

Statinys **LAZDYNŲ KVARTALO FRAGMENTO ŠALIA ERFURTO GATVĖS PERSPEKTYVINIO ATNAUJINIMO (REVITALIZACIJOS) PROJEKTAS**



Dalis

RP

REVITALIZACIJOS PROJEKTAS

Įmonės pavadinimas	Pareigos	Vardas, pavardė, Atestato Nr.	Parašas
UAB "UNITECTUS"	Direktorius	TAURAS PAULAUSKAS	
	Projekto vadovė	DAIVA ŠEIKYTĖ Atest. Nr. A 1555	

Kompl.Nr.	LAZDYNŲ KVARTALO FRAGMENTO ŠALIA ERFURTO GATVĖS PERSPEKTYVINIO ATNAUJINIMO (REVITALIZACIJOS) PROJEKTAS	lapas	lapų
UT-208/18-1	AIŠKINAMASIS RAŠTAS	1	5

AIŠKINAMASIS RAŠTAS

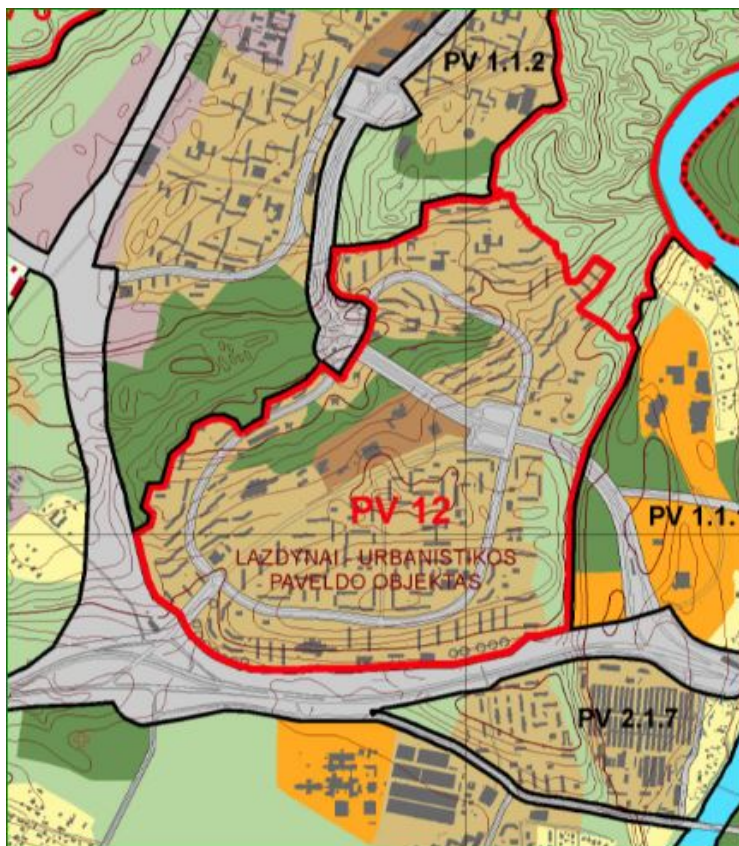
IŠEITIES DUOMENYS

Revitalizacijos projektas rengiamas vadovaujantis:

- LR teritorijų planavimo įstatymu
- Vilniaus miesto Bendrojo plano aiškinamojo rašto 3.6.2 dalimi
- Lietuvos Respublikos Vyriausybės 1996 m. rugsėjo 18 d. nutarimu Nr. 1079 (2013 m. gruodžio 18 d. nutarimo Nr. 1267 redakcija)

ESAMA PADĖTIS

Pagal Vilniaus miesto bendrąjį planą iki 2015 m nagrinėjama teritorija patenka į Intensyvaus užstatymo gyvenamąją teritoriją



Intensyvaus užstatymo gyvenamosios teritorijos	Kiti nepamainai objektai, nusakantys negalimų pasiekti gyvenamosios apimties kokybę:	Mėtrios teritorijos, kurios dominuoja gyvenamoji veikla (daugiausia daugiabučiu gyvenamajam statybai kartu su jo aplėrimui reikalinga socialinė, paslaugų ir kita infrastruktūra.	Mškų ūkio paskirties:	<60	>15	>8	Gyvenamosios paskirties sklypams s1.2 (iki aukštumoms s9 a, U1 s1.6) (negyvenamosios paskirties s1.2)	s5 a. (leidžiama iki 20% gyvenamosios teritorijos aukštlingumo numatyti nuo 6 iki 9 aukštų)	PV 12	SV 1.1.1*, 1.1.2**, 1.1.3*, 1.1.3*, 1.1.6, 1.1.9*, 1.2.2*, 2.1.1*, 2.1.2***, 2.1.4*, PV 1.1.2*, 1.2.1, 2.1.1*, 2.1.2*, 2.1.7***, 2.5.1, 3.2.2* SR 1.1.2, 1.1.3*, 1.2.1**, 1.2.3*, 1.2.4*, 1.2.5****, 2.1.2, 2.2.1*, 3.1.3 PR 1.5.2*, 1.5.3, 2.1.2* * papildomi reglamentai – BP teritorijų, savaraimio karkaso ir želdynų reglamentai; ** su gyvenamąsias patalpas radiorijos sės, papildomi reglamentai – BP teritorijų, savaraimio karkaso ir želdynų reglamentai; *** su naujų statybų sėdėni ir kėlėnių terminai; **** su VTI parko, papildomi reglamentai – BP teritorijų, savaraimio karkaso ir želdynų reglamentai.	SV 3.2.1* SR 3.1.1 *aukštlingumas s5 a.; papildomi reglamentai – BP teritorijų, savaraimio karkaso ir želdynų reglamentai*.

Ištraukos iš Vilniaus miesto bendrojo plano ir reglamentų lentelės

Stadija	Pareigos	At.Nr.	V., pavardė	parašas	data
RP	PV	A 1555	D. Šeikytė		2019-09-05

Kompl.Nr.	LAZDYNŲ KVARTALO FRAGMENTO ŠALIA ERFURTO GATVĖS PERSPEKTYVINIO ATNAUJINIMO (REVITALIZACIJOS) PROJEKTAS	lapas	lapų
UT-208/18-1	AIŠKINAMASIS RAŠTAS	2	5

SPRENDINIAI

Pagal Vilniaus miesto Bendrojo plano iki 2015 m. aiškinamojo rašto 3.6.2 skyrių 'Modernizavimas', Lazdynai patenka į numatomų modernizuoti rajonų sąrašą. Rajonas modernizuojamas parengus kompleksinius rajono ar jo dalies renovacijos projektus, numatančius pastatų modernizavimo, aplinkos atnaujinimo principus. Nauja statyba, tankinanti rajono gyvenamųjų teritorijų užstatymą, galima tik tuo atveju, jei tai numatyta kompleksiniuose jų renovacijos projektuose ir yra tiesiogiai susieta su teritorijos revitalizacija (atgaivinimu).

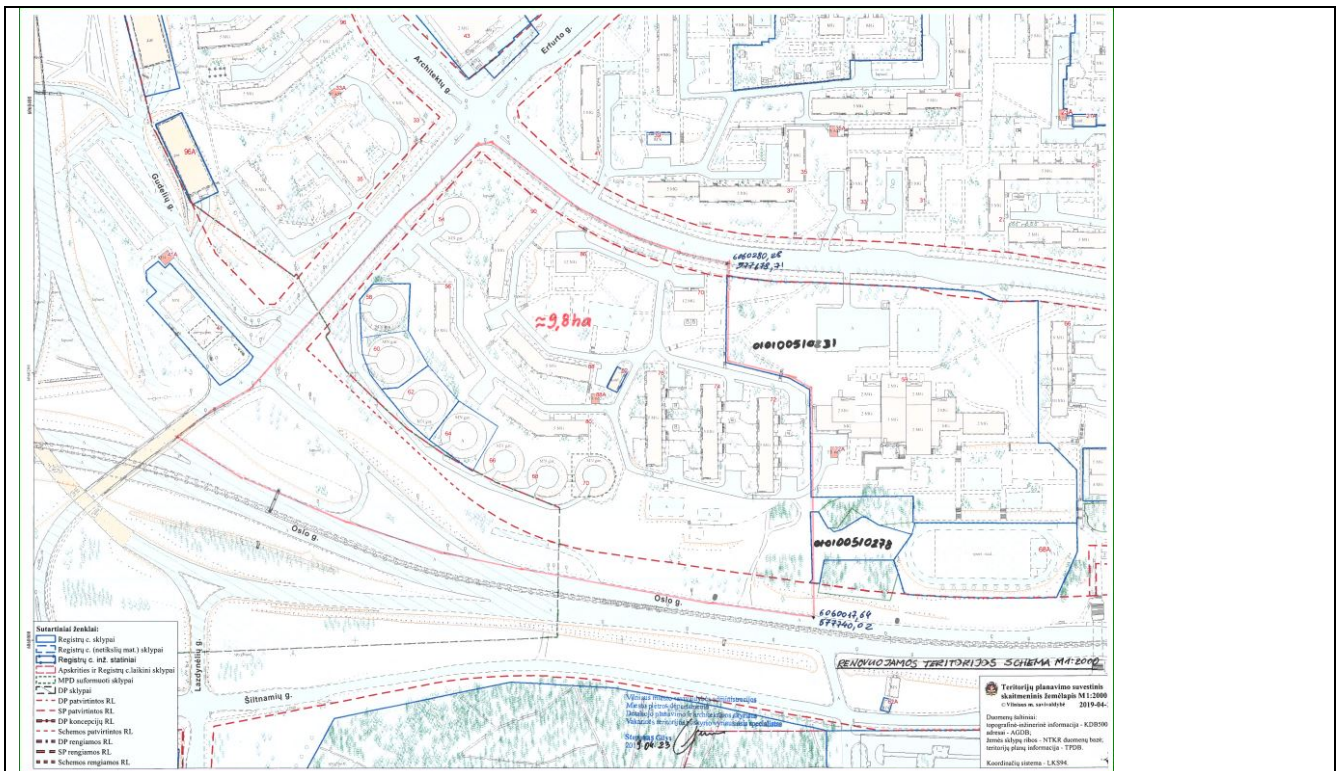
Modernizuojant esamas urbanizuotas teritorijas nauja statyba numatoma:

- gyvenamųjų rajonų specializuotuose centruose, plėtojant socialinę, paslaugų ir **kitą infrastruktūrą, sukuriant naujas darbo vietas;**
- rekonstruojant esamus pastatus pagal susiklosčiusius teritorijai būdingus urbanistinius požymius.

Praėjusio šimtmečio 80-aisiais metais baigtas statyti Lazdynų gyvenamasis rajonas per 40 metų paseno – susidėvėjo pėsčiųjų takai, išvesėjo prastai prižiūrimi menkaverčiai želdynai viešose erdvėse, vaikų žaidimo aikštelės pavojingai aplūžę ir surūdiję, labai trūksta automobilių statymo vietų, trūksta suaugusiųjų ir vaikų aktyvaus ir ramaus poilsio vietų, nėra aptvertos šunų vedžiojimo aikštelės, trūksta moderniškų, estetiškų ir jaukių nedidelių miesto parkų.

Dar 2005 metais Lazdynų seniūnija nuo lapkričio iki gruodžio mėn. išdalino 10 000 anketų „Stipri visuomenė – stipri savivalda“, kuriose buvo klausama, kokie darbai, gyventojų nuomone, Lazdynų rajone turėtų būti atlikti pirmiausia. Pagal 500 užpildytų anketų, gyventojų prioritetų sąrašo viršuje atsidūrė automobilių stovėjimo aikštelių prie namų išplėtimas bei metalinių vaikų žaidimo aikštelių demontavimas ir naujo tipo medinių aikštelių pastatymas. Rajone po truputį šie darbai buvo atliekami, bet daug darbų dar reikia nuveikti.

Projektinių pasiūlymų rengimo užduotyje apibrėžta apie 9,8 ha teritorija, ribojama Oslo, Erfurto ir Architektų gatvių, kurioje numatomi revitalizacija.



Stadija	Pareigos	At.Nr.	V., pavardė	parašas	data
RP	PV	A 1555	D. Šeikytė		2019-09-05

Kompl.Nr.	LAZDYNŲ KVARTALO FRAGMENTO ŠALIA ERFURTO GATVĖS PERSPEKTYVINIO ATNAUJINIMO (REVITALIZACIJOS) PROJEKTAS	lapas	lapų
UT-208/18-1	AIŠKINAMASIS RAŠTAS	3	5

Atnaujinamame kvartale numatomi darbai:

Želdynų įrengimas / sutvarkymas (poz. Revitalizacijos plane 1A, 1B, 1C):

- sutvarkyti įrengiant pėsčiųjų takus iš betono plytelių, takų apšvietimą, suoliukus ir šiukšlių dėžes, iškirsti menkaverčius krūmus, pasodinti naujų dekoratyvinių krūmų bei medžių viešoje erdvėje Erfurto ir Architektų gatvių sankryžoje.
- sutvarkyti bendro naudojimo žalią erdvę prie esamos automobilių stovėjimo aikštelės ties įvažiavimu iš Erfurto gatvės. Išsaugomi medžiai, sutvarkoma veja, pėsčiųjų takas.
- įrengiama bendro naudojimo žalia erdvė – nedidelis parkas prie numatomo statyti prekybos paskirties pastato. Įrengiami pėsčiųjų takai, jaukus takų apšvietimas, sodinami vertingų rūšių medžiai ir krūmai, įrengiamas gėlynas, suoliukai, šiukšlių dėžės.

Dviračių takas ir šaligatvis Erfurto g. (poz. Revitalizacijos plane 2)

- perplanuojamas esamas šaligatvis Erfurto gatvėje nuo sankryžos su Architektų gatve Lazdynų tilto, įrengiamas raudono asfalto dvipusis dviračių takas ir suremontuojamas šaligatvis su nauja betono plytelių danga.

Automobilių stovėjimo vietos (apie 32, poz. Revitalizacijos plane 3, 4, 7):

- išplečiama esama aikštelė ties įvažiavimu iš Erfurto gatvės. Dabar yra 5 vietos automobiliams. Įrengiama dar 5 papildomos vietos. Remontuojama asfalto danga.
- ties gyvenamaisiais namais Erfurto g. 56 ir Architektų g. 80, ten, kur leidžia higienos normos bei statybos techniniai reglamentai, įrengiamos automobilių stovėjimo aikštelės su plastikiniais vejos sustiprinimo koriais. Planuojama įrengti iki 22 vietų.
- panaudojus įvažiavimą į prekybos paskirties pastato automobilių stovėjimo aikštelę, įrengiamos 5 automobilių stovėjimo vietos su asfalto danga už prekybos paskirties pastato sklypo ribų.

Vaikų žaidimo aikštelės (poz. Revitalizacijos plane 3,5):

- papildomai tvarkoma esama nauja vaikų žaidimo aikštelė – įrengiami papildomi įrengimai, aikštelė aptveriami tinkline tvora, įrengiami papildomi suoliukai, šiukšlių dėžės. Skaldelės danga nekeičiama.
- demontuojami seni metaliniai vaikų žaidimo aikštelės įrengimai, bei higienos normų neatitinkanti smėlio dėžė ties Erfurto g. 56 namu ir įrengiama nauja vaikų žaidimo aikštelė ant sertifikuotos guminės dangos patiems mažiausiems vaikams. Aikštelė aptveriami.

Aktyvaus poilsio zona (poz. Revitalizacijos plane 3)

- tarp esamos krepšinio aikštelės ir vaikų žaidimo aikštelės yra apleista buvusi tinklinio aikštelė. Jos vietoje įrengiama lauko treniruoklių aikštelė su skaldelės danga. Treniruokliai skirti įvairioms amžiaus grupėms – nuo paauglių iki senjorų. Įrengiami suoliukai ir šiukšlių dėžės.

Šunų vedžiojimo aikštelė (poz. Revitalizacijos plane 6)

Stadija	Pareigos	At.Nr.	V., pavardė	parašas	data
RP	PV	A 1555	D. Šeikytė		2019-09-05

Kompl.Nr.	LAZDYNŲ KVARTALO FRAGMENTO ŠALIA ERFURTO GATVĖS PERSPEKTYVINIO ATNAUJINIMO (REVITALIZACIJOS) PROJEKTAS	lapas	lapų
UT-208/18-1	AIŠKINAMASIS RAŠTAS	4	5

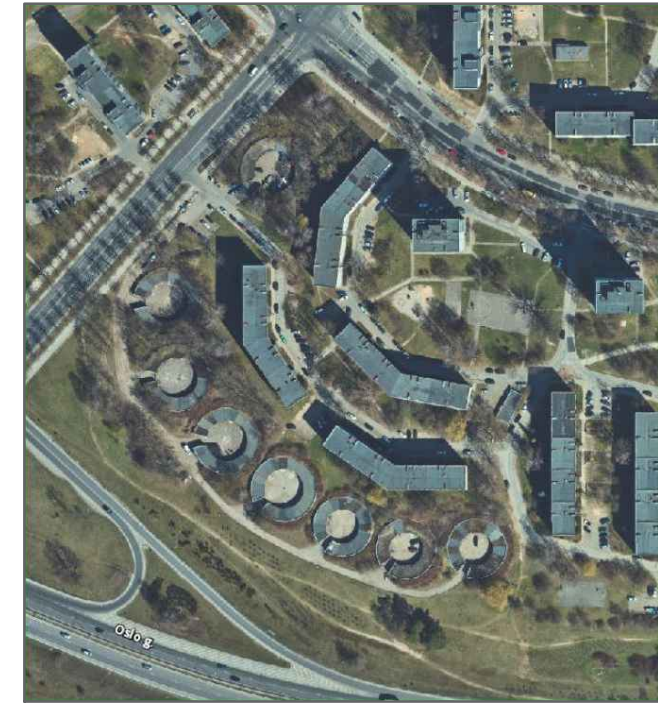
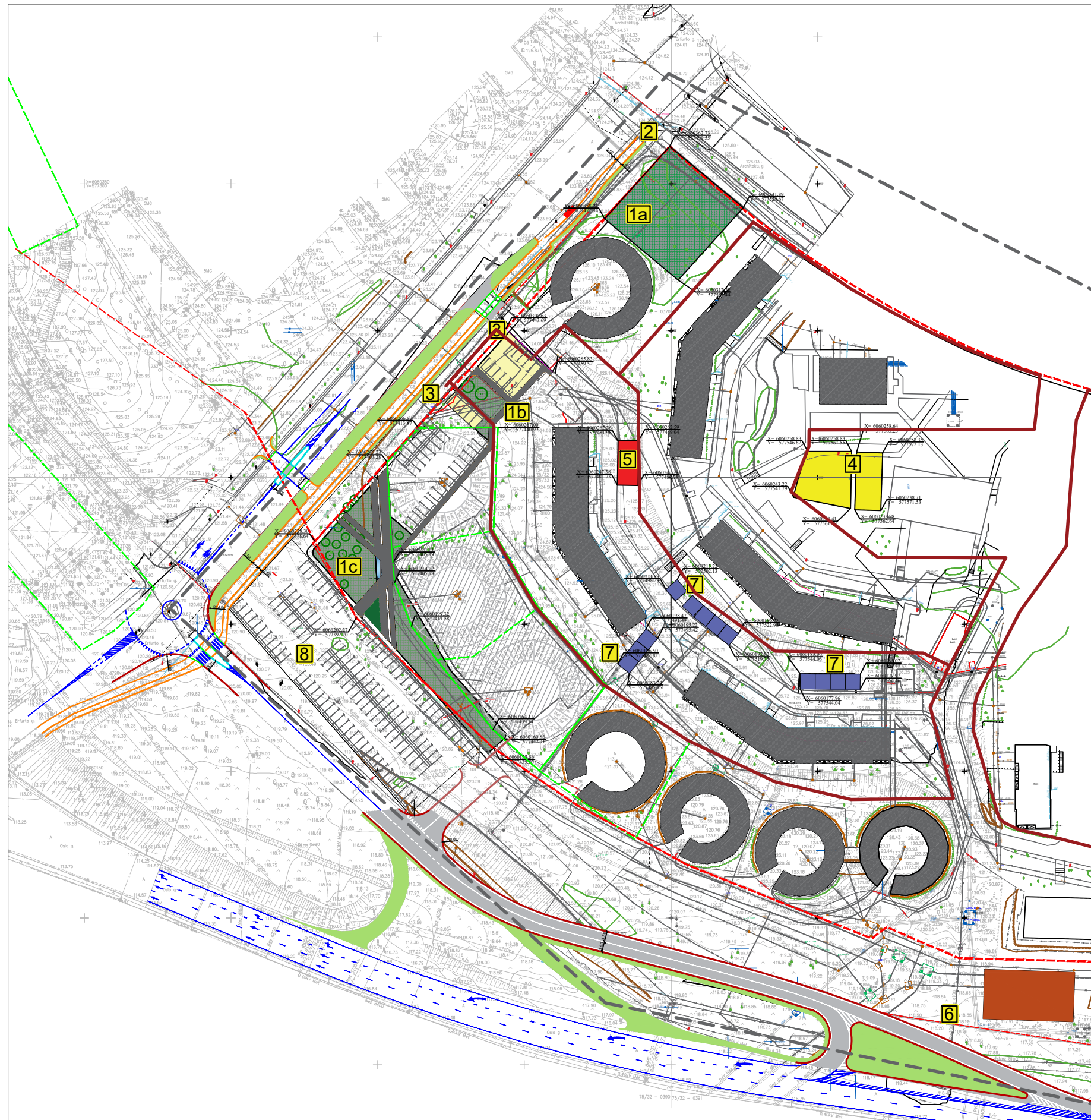
- žaliajoje zonoje, ties Erfurto g. 70 numeriu pažymėtų garažų, įrengti šunų vedžiojimo be pavadėlio aikštelę – apie 0,2 ha. Aikštelė aptveriamą, įrengiami varteliai, suoliukai aikštelėje ir už jos ribų, šiukšlių dėžės.

Automobilių stovėjimo aikštelė (apie 120, poz. Revitalizacijos plane 8)

Kitos kompensacinės priemonės namui Erfurto g. 56 (namas yra arčiausiai numatomo projektuoti prekybos paskirties pastato):

- 1 m nuo numatomo prekybos paskirties pastato sklypo ribos numatoma įrengti atraminę sienelę, ant kurios saugumo sumetimais statoma 1.9m aukščio tinklinė tvora, kuri apželdinama vijokliniais augalais, pvz. triskiaučiu vinvyčiu. Prie tvoros sodinama eilė tujų, kurios suaugusios sudarys dar vieną saugos barjerą. Tuose tarpuose, kur nėra ir niekada nebuvo medžių, sodinami beržai ir pušys. Šios priemonės padės sumažinti nuo Oslo gatvės sklindantį triukšmą bei apsaugos nuo atsitiktinių griuvimų nuo atraminės sienelės. Kitos triukšmo mažinimo priemonės bus įgyvendintos atlikus atranką dėl poveikio aplinkai vertinimo bei triukšmo skaičiavimą ir modeliavimą.

Stadija	Pareigos	At.Nr.	V., pavardė	parašas	data
RP	PV	A 1555	D. Šeikytė		2019-09-05



EKSPLIKACIJA

* STATYTOJO INDĖLIS | KVARTALO REVITALIZACIJA

1. Bendro naudojimo žaliųjų zonų įrengimas / sutvarkymas
2. Šaligatvio remontas ir dviračių tako įrengimas Erfurto g. atkarpoje
3. Papildomų parkavimo vietų įrengimas
4. Aktyvaus poilsio erdvės įrengimas
5. Vaikų žaidimo aikštelės įrengimas
6. Šunų vedžiojimo aikštelės įrengimas
7. Papildomų parkavimo vietų įrengimas ("žalias korys")
8. Automobilių stovėjimo aikštelė

Schema atlikta ant toponuotraukos iš <https://maps.vilnius.lt/teritoriju-planavimas#tools>

Laida	Data	Keitimų pavadinimas (priežastis)		
ATESTATO NR.	PROJEKTUOTOJAS UNICTECTUS <i>architektų grupė</i>	PROJEKTO PAVADINIMAS LAZDYNŲ KVARTALO FRAGMENTO ŠALIA ERFURTO GATVĖS PERSPEKTYVINIO ATNAUJINIMO (REVITALIZACIJOS) PROJEKTAS		
		A1555	PV/Arch. D.ŠEIKYTĖ	2019-09
				LAIDA 0
KALBA	STATYTOJAS	TEKSTINIS ŽYMUO UT-208/18-RP-01		LAPAS 1
LT				LAPŲ 1

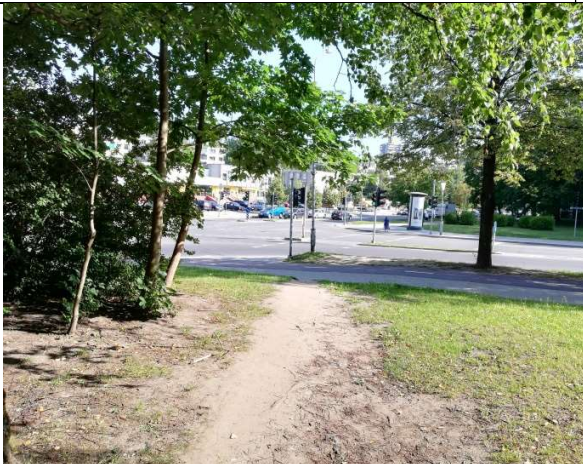
FOTOFIKSACIJA**PASIŪLYMAS REVITALIZACIJAI**

(nuotraukos atspindi tik bendrą idėją – tikrovėje vaizdas gali skirtis)

NR. 1 ŽELDYNAI**NR. 1A BENDRO NAUDOJIMO ŽALIA ERDVĖ ARCHITEKTŲ IR ERFURTO GATVIŲ SANKRYŽOJE**

Nutrypti šlaitai, nėra suoliukų, šiukšliadėžių, netvarkingi, neprižiūrimi želdynai, nesaugu tamsiu paros metu

Pėsčiųjų takų įrengimas, esamų želdynų sutvarkymas, naujų medžių ir krūmų sodinimas, poilsio vietų įrengimas, apšvietimo įrengimas



FOTOFIKSACIJA

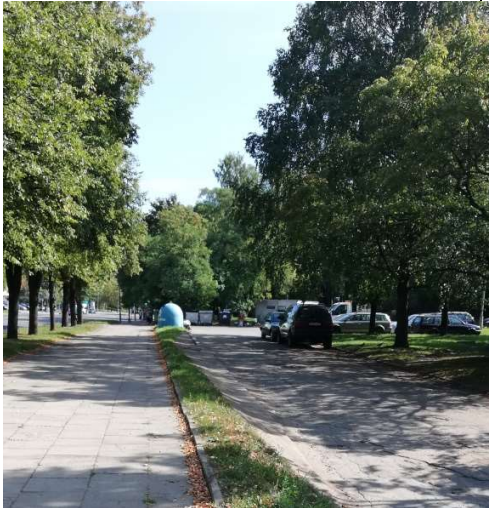
PASIŪLYMAS REVITALIZACIJAI

(nuotraukos atspindi tik bendrą idėją – tikrovėje vaizdas gali skirtis)

NR. 1B BENDRO NAUDOJIMO ŽALIA ERDVĖ PRIE ESAMO PARKINGO ERFURTO G.

Apleista, nesutvarkyta ir neprižiūrėta vieta

Išsaugomi medžiai, sutvarkoma veja, pėsčiųjų takas, bortai



NR. 1C BENDRO NAUDOJIMO ŽALIA ERDVĖ – NEDIDELIS PARKAS

Apleista, nesutvarkyta ir neprižiūrėta vieta bei medžiai. Aplinka nepritaikyta poilsiui, mažai lankoma, nesaugi tamsiu paros metu

Išsaugomi arba perkeliama vertingi medžiai ir krūmai, iškertami brūzgynai, sodinami nauji medžiai įrengiami pėsčiųjų takai, suolai, gėlynai. Įkuriamas nedidelis parkas – vieta, kur norisi grįžti.



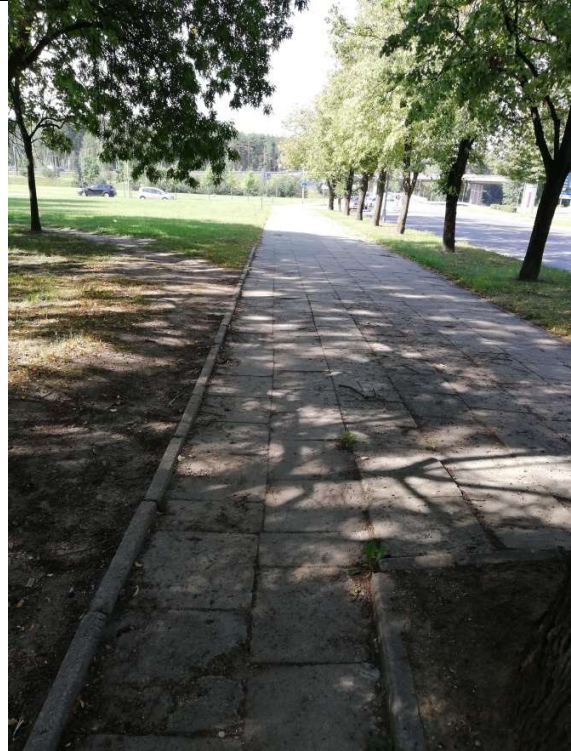
FOTOFIKSACIJA

PASIŪLYMAS REVITALIZACIJAI

(nuotraukos atspindi tik bendrą idėją – tikrovėje vaizdas gali skirtis)

NR. 2 DVIRAČIŲ TAKAS IR ŠALIGATVIS ERFURTO G.

Dviračių tako nėra, šaligatvio plytelės išsiklaipiusios, daug kur skilusios



Dviračių tako įrengimas, šaligatvio remontas (nuotraukoje neseniai suremontuota Architektų gatvė)



NR. 3 AUTOMOBILIŲ STOVĖJIMO AIKŠTELĖS

Labai trūksta parkavimo vietų



Praplečiama ir sutvarkoma esama aikštelė ties įvažiavimu iš Erfurto gatvės. Įrengiamos naujos parkavimo vietos.



NR. 3 AKTYVAUS POILSIO ERDVĖ

Kvartalo viduryje yra suremontuota krepšinio aikštelė ir vaikų žaidimo aikštelė. Tarp jų yra nenaudojama buvusi tinklinio aikštelė.

Įrengiama lauko treniruoklių aikštelė, pritaikyta suaugusiems ir vaikams. Pabaigiamas tvarkyti šalia esanti vaikų žaidimo aikštelė – įrengiama tvora, papildomi suoliukai, papildomi įrenginiai. Suoliukai, šiukšlių dėžės įrengiami visoje poilsio zonoje



NR. 4 AUTOMOBILIŲ STOVĖJIMO AIKŠTELĖS*Labai trūksta parkavimo vietų**Praplečiama ir sutvarkoma esama aikštelė ties įvažiavimu iš Erfurto gatvės. Įrengiamos naujos parkavimo vietos.***NR. 5 VAIKŲ ŽAIDIMO AIKŠTELĖ***Sena vaikų žaidimo aikštelė, kuri neatitinka higienos reikalavimų.**Įrengiama saugi vaikų žaidimo aikštelė*

FOTOFIKSACIJA**PASIŪLYMAS REVITALIZACIJAI***(nuotraukos atspindi tik bendrą idėją – tikrovėje vaizdas gali skirtis)***NR.6 ŠUNŲ VEDŽIOJIMO AIKŠTELĖ***Kvartale nėra šunų vedžiojimo aikštelių**Įrengiama aptverta teritorija, kurioje šunys galėtų būti paleisti nuo pavadžio. Teritorijoje įrengiami suoliukai, specialios šiukšlių dėžės***!?****NR. 7 AUTOMOBILIŲ STOVĖJIMO VIETOS***Automobiliai kiemuose statomi chaotiškai. Labai trūksta parkavimo vietų**Įrengiamos naujos parkavimo vietos. Įrengiamos naujos „žalio korio“ parkavimo vietos kur leidžia statybos bei higienos normos ir taisyklės.*

FOTOFIKSACIJA

PASIŪLYMAS REVITALIZACIJAI

(nuotraukos atspindi tik bendrą idėją – tikrovėje vaizdas gali skirtis)

NR. 8 AUTOMOBILIŲ STOVĖJIMO AIKŠTELĖ

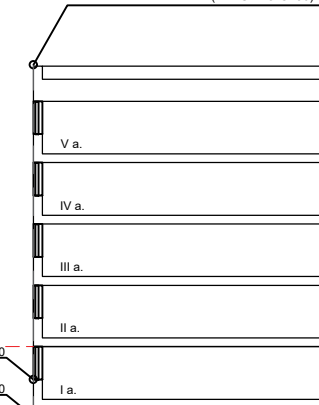
Nepopuliari dirvonuojanti pieva

Įrengiama automobilių stovėjimo aikštelė gatvės „raudonosiose linijose“





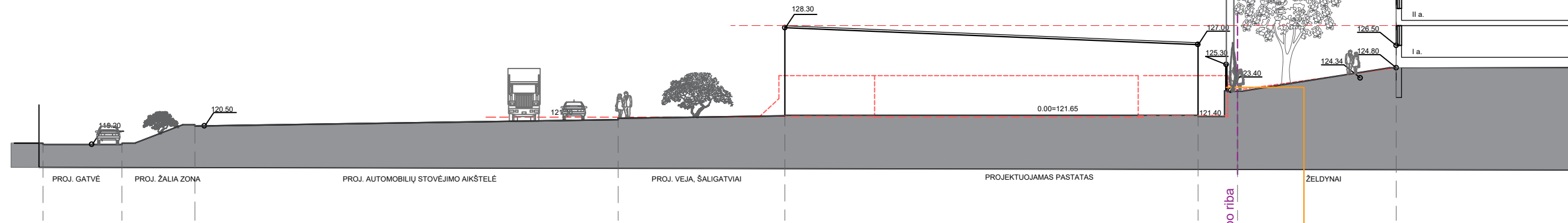
ESAMAS GYVENAMASIS NAMAS (ERFURTO G. 56)



Tvora apželdinama triskiaučiu vinyčių

Prie tvoros sodinamos tujos

Sodinami nauji medžiai - pušys ir beržai



PJŪVIS I-I

- ESAMI SKLYPO IR STATINIŲ AUKŠČIAI;
- PROJEKTUOJAMI SKLYPO IR PASTATO AUKŠČIAI;

ESAMI VAIZDAI NUO GYVENAMOJO NAMO

KOMPENSACINĖS PRIEMONĖS



KAIMYNIJŲ SCHEMA



Pro medžių kamienus matomas stogas



Garažai už krūmų
Vaizdas pastačius tvorą ir įrengus želdynus



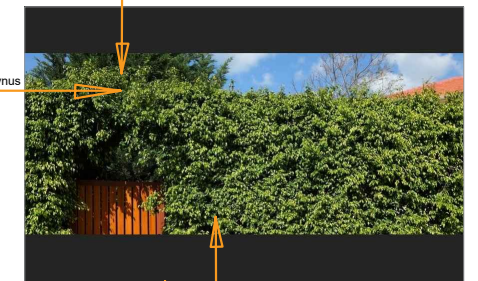
Garažai

Gerensis vaizdas



Garažai už krūmų

Toks pat vaizdas



Pastatoma tvora ir apželdinama

ATESTATO NR.	PROJEKTUOTOJAS UNTECTUS architektų grupė				PROJEKTO PAVADINIMAS LAZDYNŲ KVARTALO FRAGMENTO ŠALIA ERFURTO GATVĖS PERSPEKTYVINIO ATNAUJINIMO (REVITALIZACIJOS) PLANAS		
	A1555	PV/Arch.	D.ŠEIKYTĖ	2018-07	BRĖŽINIO PAVADINIMAS IŠILGINIS PJŪVIS NUO GYVENAMOJO NAMO IKI GATVĖS ESAMOS SITUACIJOS FOTOFIKSACIJA	LAIDA	0
ETAPAS	STATYTOJAS UAB "Lidl Lietuva" Viršuliškių sk. 34-1, Vilnius				TEKSTINIS ŽYMUO UT-208/18-PP-RV-01		
PP					LAPAS	LAPŲ	1 / 1