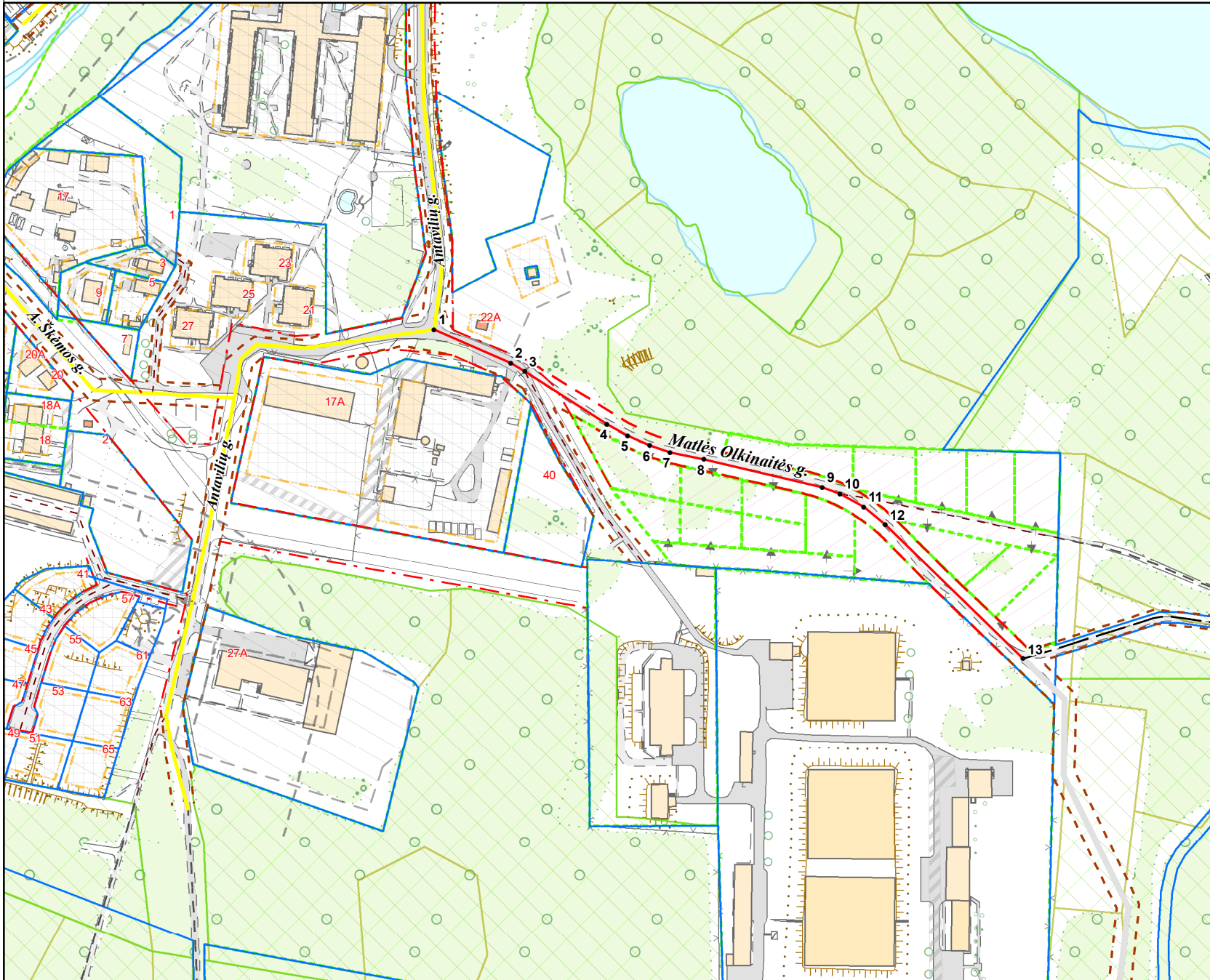


# VILNIAUS MIESTO GATVIŲ, SKVERŲ IR AIKŠČIŲ IŠDĖSTYMO PLANAS M 1 : 3000



PAVADINIMŲ GATVĖMS, PASTATAMS, STATINIAMS  
IR KITIEMS OBJEKTAMS SUTEIKIMO, KEITIMO IR  
ĮTRAUKIMO Į APSKAITĄ TVARKOS APRAŠO  
I PRIEDAS

Vilniaus miesto savivaldybės tarybos  
2021 m. \_\_\_\_\_ d. sprendimo Nr. \_\_\_\_\_  
priedas

Kartografinis pagrindas	KDB 500V
Gatvės taškų koordinacių nustatymo būdas	Grafinis

## GATVIŲ TAŠKŲ KOORDINACIŲ ŽINIARAŠTIS

*Matlės Olkinaitės g. - taškų Nr. plane 1 - 13*

NR. PLANE	X	Y
1	6073762.4	589895.59
2	6073743.98	589937.37
3	6073739.54	589944.99
4	6073710.8	589989.7
5	6073704.5	590001.13
6	6073699	590013.2
7	6073695.39	590024.17
8	6073691.36	590042.83
9	6073676.36	590107.24
10	6073672.7	590116.94
11	6073665.56	590129.75
12	6073656.04	590141.65
13	6073582.7	590216.74

PATEIKIA:  
Vilniaus miesto savivaldybės administracijos  
Žemės tvarkymo ir administravimo skyriaus vedėja

RAIMONDA RUDUKIENĖ

2021. 02