

*Naujasas Vilnius sen. Sp.*

VILNIAUS MIESTO GATVIŲ IŠDĖSTYMO PLANAS M 1 : 4000

PAVADINŲ GATVĖMS, PASTATAMS, STATINIAMS  
IR KITIEMS OBJEKTAMS SUTEIKIMO, KEITIMO IR  
ITRAUKIMO Į APSKAITĄ TVARKOS APRAŠO  
I PRIEDAS

Vilniaus miesto savivaldybės tarybos  
2018 m. \_\_\_\_\_ d. sprendimo Nr. \_\_\_\_\_  
priedas

Kartografinis pagrindas	KDB 500V
Gatvės taškų koordinacijų nustatymo būdas	Grafinis

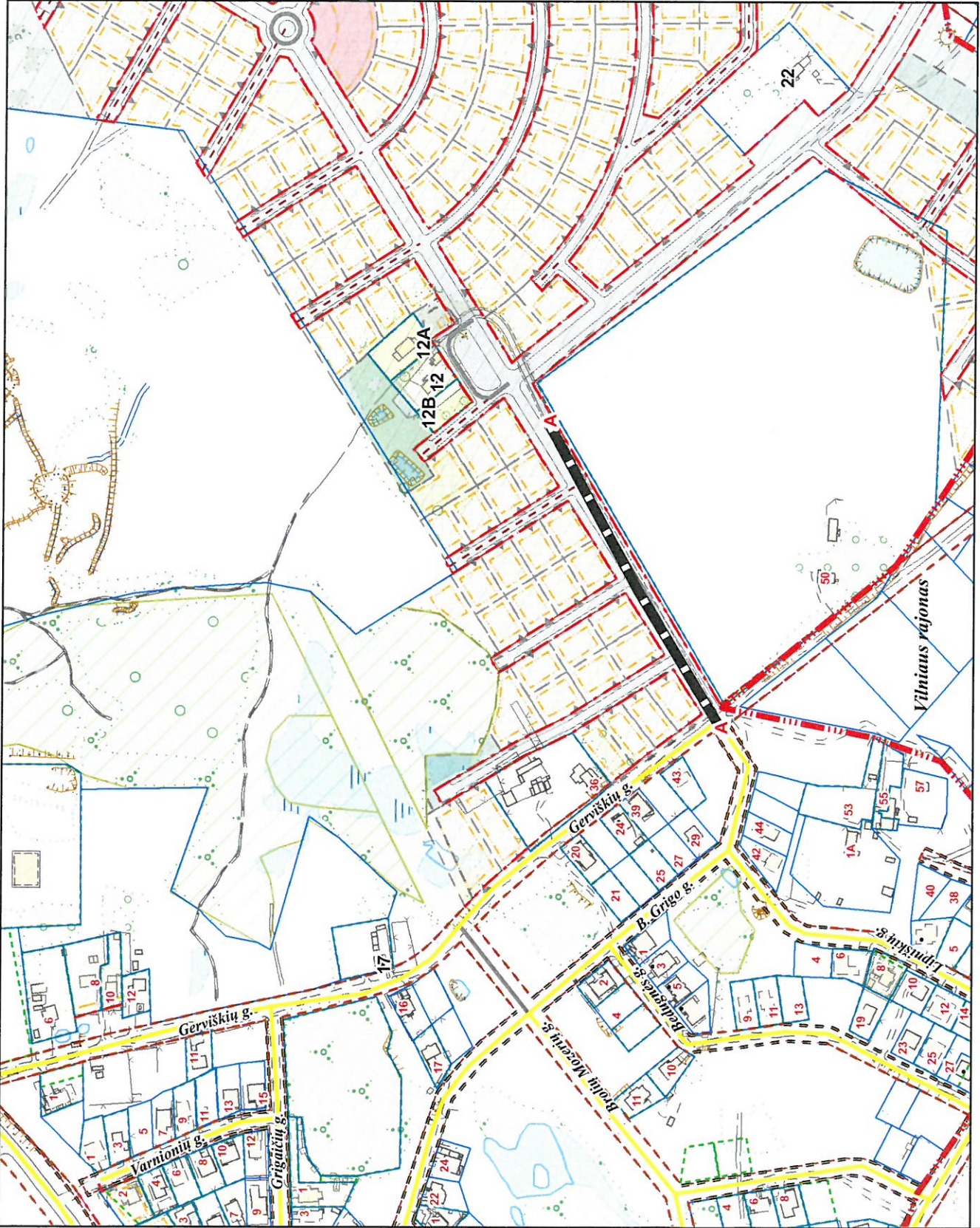
**NAIKINAMAS:**

**TABORO gatvės pavadinimas**

**Pažymėtas schemoje A - A**

**KEIČIAMŲ ADRESŲ:**

ADRESAS
Taboro g. 12
Taboro g. 12A
Taboro g. 12B
Taboro g. 17
Taboro g. 22



PATEKIA:  
Vilniaus miesto savivaldybės administracijos  
Miesto plėtros departamento direktoriaus pavadootoja