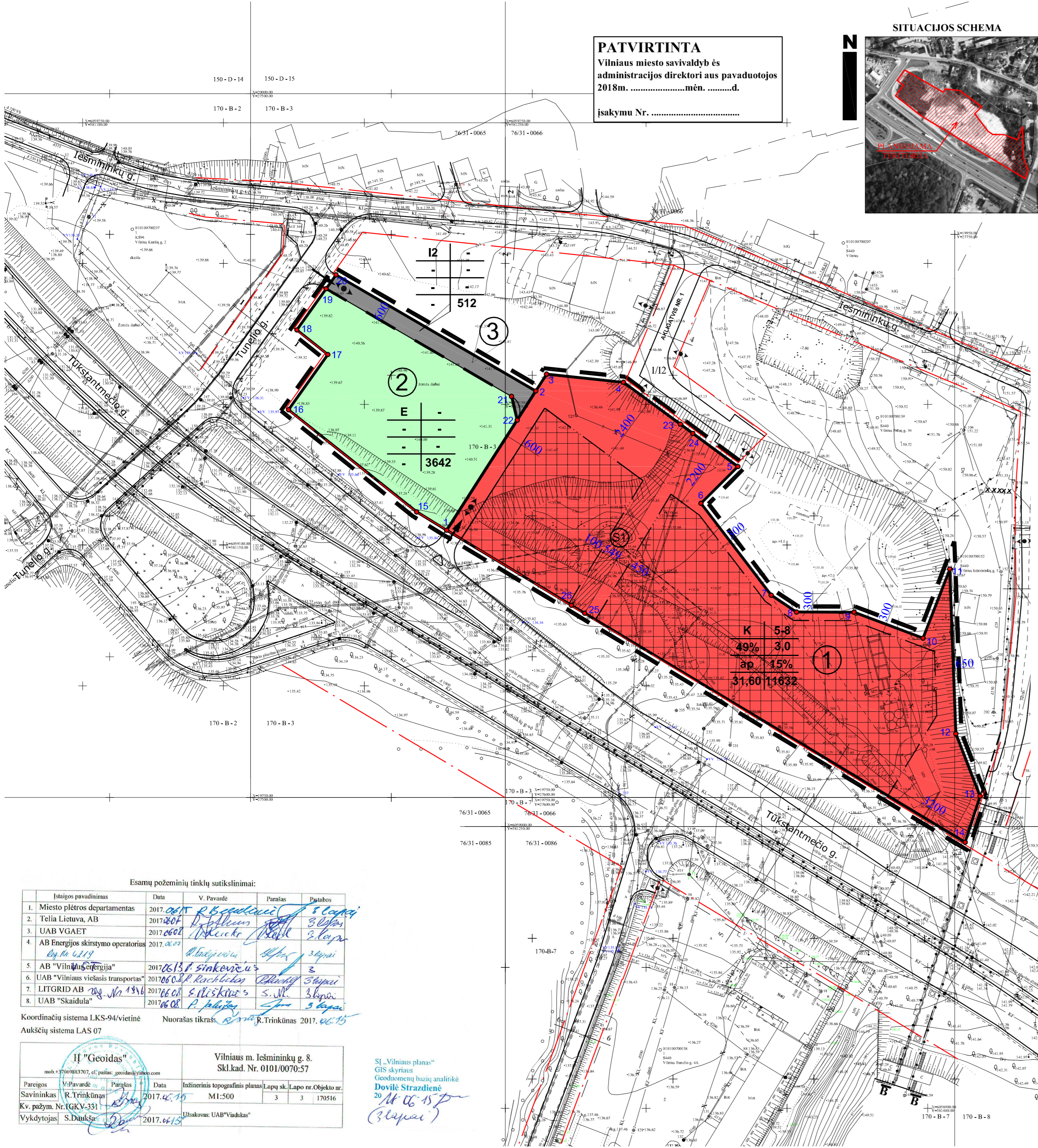


PATVIRTINTA
 Vilniaus miesto savivaldybės administracijos direktori aus pavaduotojos
 2018m.mėn.d.
 įsakymu Nr.

SITUACIJOS SCHEMA



Teritorijos (jos dalies) Nr.	Sklypo (jo dalies) Nr.	Sklypo (jo dalies) plotas, m²	Privačiosios teritorijos naudojimo reglamentai							Papildomi teritorijos naudojimo reglamentai						
			Teritorijos naudojimo tipas	Žemės naudojimo paskirtis	Žemės naudojimo būdai	Leistinas naujų aukštis, m	Užstatymo tankis, %	Užstatymo intensyvumas ar užstatymo tūrio tankis	Užstatymo tipas	Galimi žemės sklypų dydžiai, m²	Mažiausi, m²	Didžiausi, m²	Prisklausomųjų želdynų ir želdynų teritorijų dalys, %	Pastatų aukštis	Statinių paskirtys	Kiti reglamentai
1	①	11632	Mišri centro teritorija (GC)	Kita (KT)	Komercinės paskirties objektų teritorijos (K)	iki 31.60	iki 168.00	iki 49%	iki 3.0	Atskirai stovintys pastatai (ap)	11632	11632	15%	iki 5-8	Dalmeninės prekybos paskirties pastatas	Urbanizuotos gamtinio karkaso zonos, kuriose pirmenybė teikiama želdynų sistemai formuoti.
	Ⓢ1	411	-	-	-	-	-	-	-	-	-	-	-	-	-	XLIX. Vandentiekio, lietaus ir fekalinės kanalizacijos tinklų ir inžinerinių apsaugos zona. VI. Elektros linijų apsaugos zona. XX. Požeminio vandens vandenviečių apsaugos zona. Kelio servitutas - teisė važiuoti transporto priemonėmis, ties naudotis pesėnųjų taku, tiesė varyti galvijus (tarnaujantis daiktas) (214). Servitutas - teisė tiesi požemines ir antžemines komuni-kacijas (tarnaujantis daiktas) (206). Servitutas - teisė aptarnauti požemines ir antžemines komuni-kacijas (tarnaujantis daiktas) (207). Servitutas - teisė naudoti požemines ir antžemines komuni-kacijas (tarnaujantis daiktas) (208).
2	②	3642	Bendro naudojimo erdvių, želdynų teritorija (E)	Kita (KT)	Atskirųjų želdynų teritorija (E)	-	-	-	-	-	-	-	-	-	-	-
3	③	512	Mišri centro teritorija (GC)	Kita (KT)	Susisiekimo ir inžinerinių tinklų koridorių teritorija (I2)	-	-	-	-	-	-	-	-	-	-	-

K 5-8
 49% 3,0
 ap 15%
 31,60 11632

SUTARTINIAI ŽENKLAI

REGLAMENTAI

1	2		Gyvenamųjų namų užstatymo zona
3	4		Servituto galiojimo zona
5	6		Užstatymo riba
7	8		Gatvės raudonosios linijos

1. Teritorijos naudojimo būdas;
 2. Pastatų aukštų skaičius;
 3. Užstatymo tankumas;
 4. Užstatymo intensyvumas - bendro ploto tankis (antžeminiai daliai bendro ploto santykis su sklypo plotu);
 5. Užstatymo tipas;
 6. Privalomųjų želdynų ir želdynų teritorijų dalys, %;
 7. Papildoma informacija - maksimalus pastato aukštis iki kraigo, metrais;
 8. Sklypo plotas, m²;

KITI ŽENKLAI

PRIORITETINĖ TERITORIJOS PASKIRTIS IR NAUDOJIMO BŪDAS

	Komercinės paskirties objektų teritorijos
	Susisiekimo ir inžinerinių komunikacijų aptarnavimo objektų teritorijos
	Atskirųjų želdynų teritorijos
①	Sklypo numeris

REGLAMENTAI

	Detaliojo plano galiojimo ribos
	Esamos sklypo ribos
	Projektuojamos sklypų ribos
	Įvažiavimas į sklypą
	Eismo kryptis

Esamų požeminių tinklų sutikslinimai:

Įstaigos pavadinimas	Data	V. Pavardė	Parašas	Pastabas
1. Miesto plėtros departamentas	2017.06.15	R. B. B. B.	<i>[Signature]</i>	3 lapai
2. Telia Lietuva, AB	2017.06.01	D. B. B. B.	<i>[Signature]</i>	3 lapai
3. UAB VEAET	2017.06.01	D. B. B. B.	<i>[Signature]</i>	3 lapai
4. AB Energijos skirstymo operatorius	2017.06.01	D. B. B. B.	<i>[Signature]</i>	3 lapai
5. AB "Vilniaus energija"	2017.06.13	P. B. B. B.	<i>[Signature]</i>	3 lapai
6. UAB "Vilniaus viešasis transportas"	2017.06.08	R. B. B. B.	<i>[Signature]</i>	3 lapai
7. LITGRID AB	2017.06.08	E. B. B. B.	<i>[Signature]</i>	3 lapai
8. UAB "Skaidula"	2017.06.08	P. B. B. B.	<i>[Signature]</i>	3 lapai

Koordinacių sistema LKS-94/vietinė
 Aukščių sistema LAS 07

Nuorašas tikras: R. Trinkūnas 2017.06.15

II "Geoidas"
 mob. +3706983707, el. paštas: geoidas@vlnas.com

Vilniaus m. Iešmininkų g. 8.
 Skl.kad. Nr. 0101/0070:57

SĮ „Vilniaus planas“
 GIS skyrius
 Geodetinių bazinių analitikė
 Dovilė Straziėnė
 2017.06.15
 (3 lapai)

Pareigos	V. Pavardė	Parašas	Data	Inžinerinis topografinis planas	Lapų sk.	Lapo nr.	Objekto nr.
Savininkas	R. Trinkūnas	<i>[Signature]</i>	2017.06.15	M1:500	3	3	170516
Kv. pažym. Nr.	IGKV-331						
Vykdytojas	S. Daukša	<i>[Signature]</i>	2017.06.15	Užsakovas: UAB "Viadukas"			

ORGANIZATORIUS: VMSA DIREKTORIUS
INICIATORIUS: UAB "VIADUKAS"

TERITORIJOS PRIE TUNELIO, BURBIŠKIŲ IR IEŠMININKŲ GATVŲ DETALIOJO PLANO SPRENDINIŲ KOREGAVIMAS SKLYPUOSE NR. 6 IR 8

RENĖJAS: D.Krungleio imonė, Tel.: 869979001, el. paštas: krungolcas@gmail.com

At. Nr.	PV	Atlikimo data
At. Nr. A939	Darius Krungolcas	2018
At. Nr. 1821	Paulius Labanauskas	2018
TPV0010	Architektė Jolita Šileikaitė	2018

Mastelis: 1:1000
 Stadija: DP
 Lapas: 1
 Lapų: 2

**TERITORIJOS PRIE TUNELIO, BURBIŠKIŲ IR IEŠMININKŲ
GATVIŲ DETALIOJO PLANO SPRENDINIŲ KOREGAVIMAS
SKLYPUOSE NR. 6 IR 8
M 1:500**

KOORDINAČIŲ ŽINIARAŠTIS

Koordinacijų sistema LKS-94							
Taško Nr.	Kodas	X	Y	Taško Nr.	Kodas	X	Y
1	R	6059105.28	581229.24				
2	R	6059154.74	581260.84				
3	R	6059160.70	581264.65				
4	R	6059157.82	581291.97				
5	R	6059127.89	581332.55				
6	R	6059114.83	581319.49				
7	R	6059082.19	581344.40				
8	R	6059076.21	581353.37				
9	R	6059076.18	581373.81				
10	R	6059066.96	581398.31				
11	R	6059091.49	581407.76				
12	R	6059032.98	581409.94				
13	R	6059010.84	581418.53				
14	R	6058994.43	581413.25				
15	R	6059111.77	581218.56				
16	R	6059148.06	581173.12				
17	R	6059167.66	581187.02				
18	R	6059176.41	581176.06				
19	R	6059191.04	581186.42				
20	R	6059195.96	581189.91				
21	R	6059152.81	581252.24				
22	R	6059144.39	581254.28				
23	S	6059142.95	581312.14				
24	S	6059139.67	581316.58				
25	S	6059075.79	581278.19				
26	S	6059078.62	581273.49				

SKLYPO CENTRO KOORDINATĖS		
Koordinacijų sistema	Koordinatės X/Y	Planšeto nomenklatūra
Valstybinė LKS-1994	X=6059081.67 Y=581324.40	76/31
Žiniaraštį sudarė	P. Labanauškas (vardas ir pavardė)	TPV 0010 (Atestato Nr.)
		2018-03-20 (data)

SERVITUTAS			
Eil. Nr.	Kodas	Servituto rūšis	Plotas, m ²
1	206	S1 (23-24-25-26-23) - servitutas - teisė tiesti požemines, antžemines komunikacijas (tamaujantis daiktas)	411
2	207	S1 (23-24-25-26-23) - servitutas - teisė aptarnauti požemines, antžemines komunikacijas (tamaujantis daiktas)	411
3	208	S1 (23-24-25-26-23) - servitutas - teisė naudoti požemines, antžemines komunikacijas (tamaujantis daiktas)	411

DUOMENYS APIE ŽEMĖS NAUDOJIMO APRIBOJIMUS

Eil.Nr.	Kodas	Apribojimai	Žemės plotas, m ²
1	2		4
1	6	Elektrės linijų apsaugos zonos	500
2	20	Požeminio vandens vandenviečių apsaugos zonos	11632
3	49	Vandentiekio, lietaus ir fekalinės kanalizacijos tinklų ir įrenginių apsaugos zonos	2350

Ištrauka iš Lietuvos Administracinių teisių pažeidimų kodekso:

47 straipsnis. Pastovių žemėnaudos riboženklų sunaikinimas arba gadinimas - užtraukia baudą nuo dviejų šimtų penkiasdešimties iki penkių šimtų litų.

48 straipsnis. Geodezinio pagrindo punkto bei markšėiderystės ženklų sunaikinimas arba gadinimas - užtraukia baudą nuo penkių šimtų iki vieno tūkstančio litų.

PALNUOJAMA TERITORIJA: Iešmininkų g. 8 (kadastro Nr. 0101/0070:57), Vilnius.

TIKSLAS: atlikti Vilniaus miesto savivaldybės tarybos 2012m. lapkričio 28d. sprendimu Nr. 1-905 patvirtinto teritorijos prie Tunelio, Burbiškių ir Iešmininkų gatvių detaliojo plano (reg. Nr. 3157) sprendinių koregavimą teritorijų planavimo proceso inicijavimo sutarties pagrindu, keičiant sklypo Nr. 6 Iešmininkų g. 8 (kadastro Nr. 0101/0070:57) užstatymo tankį, intensyvumą, statybos zoną ir ribą ir sklypo Nr. 8 ribas ir plotą (dalyje sklypo suplanuojant susisiekimo ir inžinerinių tinklų koridorių teritorijų naudojimo būdo sklypą įvažiavimo keliui įrengti) bei patikslinant kitą planuojamam užstatymui sklype Nr. 6 reikalingą teritorijos naudojimo reglamentą vadovaujantis Vilniaus miesto savivaldybės teritorijos bendrojo plano sprendiniais.