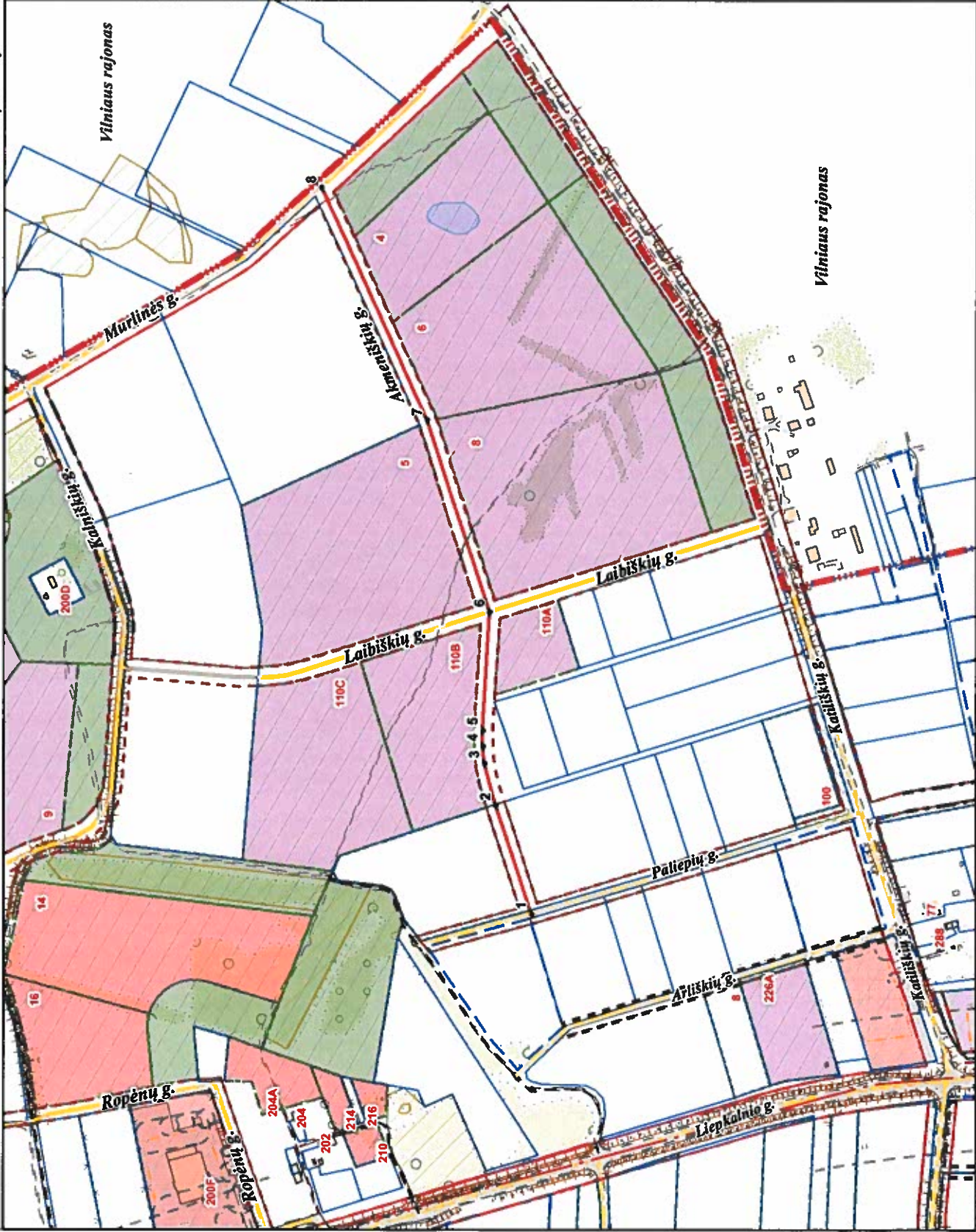


VILNIAUS MIESTO GATVIŲ IŠDĖSTYMO PLANAS M 1 : 6000

Rašų seniūnija



PAVADINIMŲ GATVĖMS, PASTATAMS, STATINIAMS IR KITiems OBJEKTIAMS SUTEIKIMO, KEITIMO IR IŠTRAUKIMO Į APSKAITĄ TVARKOS APRAŠO I PRIEDAS

Vilniaus miesto savivaldybės tarybos 2019 m. _____ d. sprendimo Nr. _____ priedas

Kartografinis pagrindas	KDB 500V
Gatvės taškų koordinatinių nustatymo būdas	Grafinis

GATVIŲ TAŠKŲ KOORDINATIŲ ŽINIARAŠTIS

Akmeniškių g. - taškų Nr. plane 1 - 8

NR. PLANE	X	Y
1	6053342,04	585012,39
2	6053380,56	585129,44
3	6053392,58	585174,87
4	6053394,36	585193,13
5	6053394,36	585210,05
6	6053387,24	585337,34
7	6053455,32	585543,9
8	6053570,21	585793,89

PATEIKIA:
 Vilniaus miesto savivaldybės administracijos
 Žemės tvarkymo ir administravimo skyriaus vedėja