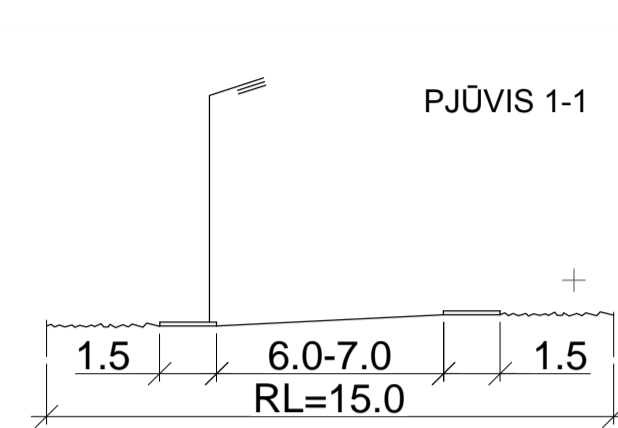
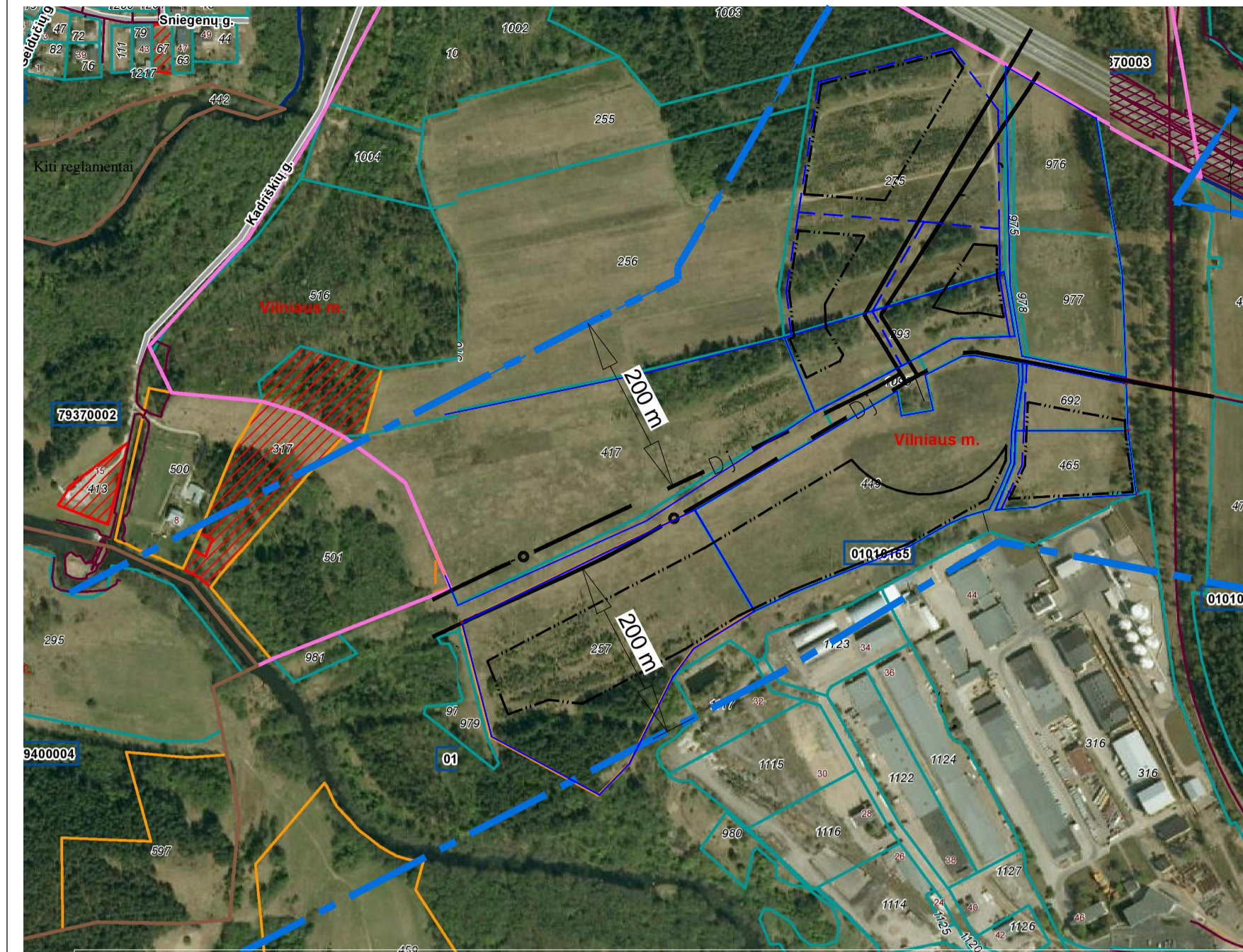


SITUACIJOS SCHEMA:

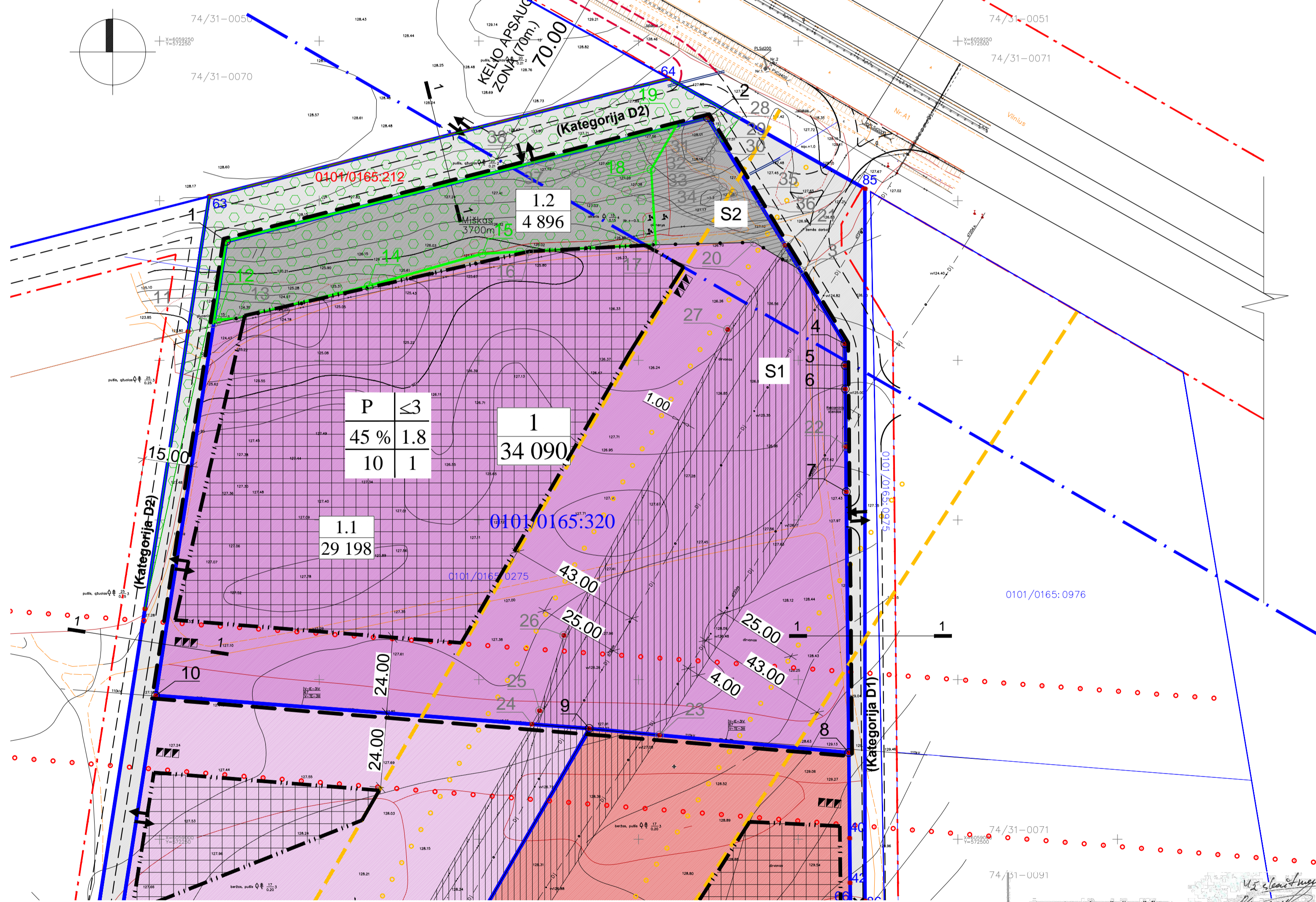


Miško žemė
Koordinatų sistema: LKS-94

Miško Nr.	Taško Nr.	X	Y
M1	1	6059187.24	572270.92
	11	6059181.49	572266.92
	12	6059162.62	572268.28
	13	6059163.13	572274.30
	14	6059173.29	572315.53
	15	6059183.32	572351.05
	17	6059186.19	572405.45
	18	6059209.73	572403.95
	20	6059223.42	572411.89

ĮVAŽIAVIMAS NUMATYTAS 2016 M. PARENGTAME INŽINERINIŲ TINKLŲ IR SUSISIEKIMO KOMUNIKACIJŲ ŽEMĖS SKLYPE (KAD. NR. 0101/0165/212 IR 010/0165/975), VILNIAUS M. STATYBOS PROJEKTE (STATYBOS LEIDIMO STATYTI NAUJUS STATINIUS DOKUMENTO REGISTRACIJOS NR. LNSN-01-160914-0032).

PERSPEKTYVINĖ DUBLIUOJANTI GATVĖ NUMATYTA UAB "KELPROJEKTAS" DVIEJŲ LYGIŲ SANKRYŽOS GRIGIŠKĖSE PROJEKTE



TERITORIJOS NAUDOJIMO REGLAMENTŲ APRAŠOMOJI LENTELĖ

Patvirtinta Vilniaus miesto savivaldybės administracijos direktoriaus pavaduotojo 2017 m. mėn. d. Įsakymu Nr.

Teritorijos (jos dalies) Nr.	Sklypo (jo dalies) Nr.	Sklypo (jo dalies) kampų koordinatės	Sklypo (jo dalies) plotas m²	Teritorijos naudojimo tipas	Žemės naudojimo paskirtis	Privalomieji teritorijos naudojimo reglamentai						Papildomi teritorijos naudojimo reglamentai							
						Leistinas pastatų aukštis, m	Leistinas želdynų ir želdynų teritorijų paviršius, m	Užstatymo tankis	Užstatymo intensyvumas	Užstatymo tipas	Galimi žemės sklypų dydžiai, kv.m	Priskiriamas žemės želdynų teritorijų dalys, %	Pastatų aukštis skaičius	Statinių paskirtys					
1	1	6059187.24	572270.92	34 090	Pramonės ir sandėliavimo teritorija (PR)	Kitos paskirties žemė	p - pramonės ir sandėliavimo objektų teritorijos/ I1 - susisiekimo ir inžinerinių komunikacijų aptarnavimo objektų teritorijos	20	148.0	45%	1,8	Laisvas	-	-	10%	1-3	Negyvenamieji pastatai (8); sandėliavimo paskirties pastatai (8.9) (galima tik vieno pastato statyba)	Sklypas tvarkomas vadovaujantis Specialiųjų žemės ir miško naudojimo sąlygų skylių reikalavimais: I - Ryšių linijų apsaugos zona; VII - Magistralinių dujotiekių bei jų pėginių apsaugos zonos; V - Elektros linijų apsaugos zonos; II - Kelių apsaugos zonos; XXIV - Miško naudojimo apribojimai; Gamtinių dujų, peršalimo statinių saugos ir paskirties reikalavimai; Servituutas S4 skirtas AB "Amber Grid" tinklams.	
	2	6059225.92	572421.64																
	3	6059178.29	572450.60																
	4	6059155.15	572464.67																
	5	6059148.32	572464.73																
	6	6059140.99	572464.80																
	7	6059108.82	572465.10																
	8	6059027.10	572465.87																
	9	6059034.68	572384.57																
	10	6059045.03	572248.80																
	11	6059161.49	572266.92																
1.1	3	6059178.29	572450.60	29 198	Pramonės ir sandėliavimo teritorija (PR)	p - pramonės ir sandėliavimo objektų teritorijos	-	-	-	-	-	-	-	-	-	-	-	3700 m2 miško žemės plotas, plane pažymėtas kampas Nr. 1, 11, 12, 13, 14, 15, 17, 18 ir 19 keliamas į inžinerines komunikacijų teritoriją (I) susisiekimo ir inžinerinių tinklų teritoriją (I2)	
	4	6059155.15	572464.67																
	5	6059148.32	572464.73																
	6	6059140.99	572464.80																
	7	6059108.82	572465.10																
	8	6059027.10	572465.87																
	9	6059034.68	572384.57																
	10	6059045.03	572248.80																
	11	6059161.49	572266.92																
	13	6059163.13	572274.30																
	1.2	1	6059187.24																572270.92
2		6059225.92	572421.64																
3		6059178.29	572450.60																
20		6059186.91	572436.30																
17		6059186.19	572405.45																
16		6059184.10	572365.82																
13		6059163.13	572274.30																
11		6059161.49	572266.92																
21		6059186.03	572445.89																
4		6059155.15	572464.67																
S1		5	6059148.32	572464.73	6 656	-	-	-	-	-	-	-	-	-	-	-	-	-	223. Kelių servituutas - tiesė važiuoti transporto priemonėmis (tarnaujantis); 222. Servituutas - tiesė tiesi, aptarnauti, naudoti požeminis, antžeminis komunikacijos (tarnaujantis). Subordinavimo pagrindas - 2016-02-03 Servituuto nustatymo sutartis.
	6	6059140.99	572464.80																
	22	6059123.00	572464.97																
	23	6059032.62	572406.62																
	9	6059034.68	572384.57																
	24	6059036.05	572366.61																
	25	6059040.26	572369.04																
	26	6059063.86	572376.84																
	27	6059159.65	572427.92																
	2	6059225.92	572421.64																
	S2	28	6059220.53	572424.92															
29		6059218.73	572423.89																
30		6059215.76	572422.72																
31		6059212.88	572422.41																
32		60592120.15	572422.76																
33		6059207.32	572423.99																
34		6059204.24	572426.50																
35		6059202.31	572429.73																
36		6059199.15	572437.92																
3		6059178.29	572450.60																
20		6059186.91	572436.30																

- PASTABOS:**
1. Detaliojo plano koregavimo riba sutampa su sklypo (kad. Nr. 0101/0165/320) ribomis.
 2. Inžinerinių tinklų apsaugos zonoje ūkinė veikla vykdoma vadovaujantis patvirtintomis "Specialiosiomis žemės ir miško naudojimo sąlygomis" (LRV nutarimas 1995 12 29 Nr. 1640)
 3. Planuojamo sklypo šildymo reglamentas- dujinis šildymas.
 4. Statinius ir pastatus projektuoti statomų statinių zonoje, išlaikant priešgaisrinis atstumus iki gretimų pastatų.
 5. Rengiant techninį projektą numatyti statybos atliekų susidarymo kiekius, jų tvarkymo būdą pagal atliekų kodus.
 6. Perspektyvinė gatvė numatyta UAB "KelprojeKTas" dviejų lygių sankryžos grigiškose projekte.
 7. Magistralinių dujotiekių apsaugos zona pagal specialias žemės ir miško naudojimo sąlygas yra 25 metrai.
 8. Magistralinių dujotiekių eksploatavimo atstumas iki pastatų skirtų žmonėms būti pagal magistralinių dujotiekių eksploatavimo taisykles yra 43 metrai.
 9. Rengiant techninį kelio projektą atkarpai kertantiai magistralinį dujotiekį numatyti važiuojamosios dalies plotyje sustiprinimus iš gelžbetonio plokščių susikirtimo su magistraliniu dujotiekiu vietose. Numatyti 4 kelio ženklus "susutoti draudžiama" pagal magistralinių dujotiekių eksploatavimo taisyklių 7.5.20 punkto reikalavimus. Numatyti dujotiekio susikirtimo ženklus pagal šių taisyklių 7.5.18 punkto reikalavimus. Laikytis šių taisyklių 5.17 punkto reikalavimų dėl minimalaus kelio dangos ir kelkraščio ižilginimo.
 10. Vykstant bet kokius darbus magistralinio dujotiekio zonoje gauti raštišką leidimą šiems darbams vykdyti iš magistralinį dujotiekį eksploatuojančios organizacijos.
 11. Trečiųjų šalių interesų detaliojo plano koregavimo sprendiniai nepažeidžia.
 12. Sklypas patenka į magistralinio dujotiekio pirmos klasės vietovės ribas, todėl jame privaloma planuoti ar projektuoti tikti vieną pastatą (magistralinio dujotiekio pirmos klasės vietovės teritorijai taikomi reikalavimai).

PRIVALOMIEJI TERITORIJOS TVARKYMO IR NAUDOJIMO REŽIMO REIKALAVIMAI

1	SKLYPO NUMERIS	34 090	
1.1	SKLYPO DALIES (REGLAMENTINĖS ZONOS) NUMERIS	29 522	
1	2	3	4
a	b		

PRIVALOMIEJI TERITORIJOS TVARKYMO IR NAUDOJIMO REŽIMO REIKALAVIMAI:

- 1 - ŽEMĖS SKLYPO (TERITORIJOS) NAUDOJIMO BŪDAS AR POBŪDIS
- P2 - SANDĖLIAVIMO STATINIŲ STATYBOS
- I2 - SUSISIEKIMO IR INŽINERINIŲ TINKLŲ KORIDORIŲ TERITORIA.
- 2 - LEISTINAS PASTATŲ AUKŠTIS AUKŠTAIS.
- 3 - LEISTINAS ŽEMĖS SKLYPO UŽSTATYMO TANKIS
- 4 - LEISTINAS ŽEMĖS SKLYPO UŽSTATYMO INTENSIVUMAS (PASTATŲ BENDROJO PLOTO SANTYKIS SU SKLYPO PLOTU).
 - a - ŽELDYNŲ PROCENTAS
 - b - PLANUOJAMŲ PASTATŲ SKAIČIUS

PRIORITETINIS TERITORIJOS NAUDOJIMO BŪDAS:

- PRAMONĖS IR SANDĖLIAVIMO OBJEKTŲ TERITORIJOS
- INŽINERINĖS INFRASTRUKTŪROS TERITORIJOS

DETALIOJO PLANO KOREGAVIMO RIBA

- STATYBOS RIBA
- STATINIŲ STATYBOS ZONA
- ĮVAŽIAVIMAS IR IŠVAŽIAVIMAS IŠ SKLYPO
- ESAMOS ŽEMĖS SKLYPŲ RIBOS
- SKLYPO RIBŲ KAMPŲ TAŠKAI
- REGLAMENTINIŲ ZONŲ IR SERVITUŲ RIBŲ KAMPŲ TAŠKAI
- MIŠKO ŽEMĖS RIBŲ KAMPŲ TAŠKAI
- GATVĖS RAUDONOSIOS LINIJOS
- KALIOJANČIAME DP SUPLANUOTOS GATVĖS VAŽIUOJAMOSIOS DALIES RIBOS
- MAŽIAUSIAS ATSTUMAS IKI PASTATŲ MAGISTRALINIO DUJOTIEKIO I KLASĖS VIETOVĖJE (NUSTATYTA PAGAL MAGISTRALINIO DUJOTIEKIO PROJEKTOVIMO TAIŠKYKLES - A PRIEDAS)
- MAGISTRALINIO DUJOTIEKIO APSAUGOS ZONA (PAGAL SPEC. ŽEMĖS IR MIŠKO NAUDOJIMO SĄLYGAS)
- PERSPEKTYVINĖ GATVĖ (SUPROJEKTUOJUA UAB "KELPROJEKTAS" DVIEJŲ LYGIŲ SANKRYŽOS GRIGIŠKĖSE PROJEKTE)
- MAGISTRALINIO DUJOTIEKIO VAMZDYNAS
- MAGISTRALINIO DUJOTIEKIO TECHNOLOGINIS RYŠIO KABELIS
- AUKŠTOS ĮTAMPOS ELEKTROS LINIJOS APSAUGOS ZONA
- KELIO APSAUGOS ZONA 70m
- ESAMOS MIŠKO NAUDMENOS SKLYPE

Darbo pobūdis: Inžineriniai darbai

Nr.	Įrašo pavadinimas	Sutikimoje V. Pavardė	Pasirašas	Data
1	Miesto planavimo departamentas			
2	UAB "Vilniaus energija"			
3	AB "Ties LT"			
4	UAB "Vilniaus mi. gerųjų aplv. eksploatavimas"			
5	AB "Lietuvos dujos"			
6	AB "Lietuvos dujos" Vilniaus filialas			
7	UAB "Vilniaus viešasis transportas"			
8	LITKORID AB			
9	UAB "Štaibla"			

UAB "Inreal GEO"

Vėzdų g.39-201, Vilnius, Tel./Faks.:+370 5 2790258
Įm.k. 302604810

Pareigos	V. Pavardė	Pasirašas	Data
Direktorius	D. Džanabai		2015.10
Technikas	Lina Bacina		2015.10

UAB "Inreal GEO" yra patvirtinta Lietuvos Respublikos Statybos įstatyme ir kituose teisės akte.

Rengėjas: UAB "MIESTO VIZIJA" Geraminių g. 7, Vilnius

Objektas: SKLYPO (KAD NR.0101/0165/257, NR.0101/0165/275, NR.0101/0165/449, NR.0101/0165/465, NR.0101/0165/692) BUVUSIAME NERAVŲI KAMIE DETALIOJO PLANO (reg. Nr.73644) SKLYPO (KAD NR.0101/0165/320) SPRENDINIŲ KOREGAVIMAS

Vadovė	J. Poškienė	2017.02	Planavimo rūšis:	DETALUSIS PLANAS
Atleistas	PV	R. Druskiene	2017.02	
Organizatorius:	Vilniaus miesto savivaldybės administracijos direktorius	Brėžinys:	PAGRINDINIS BRĖŽINYS	M 1:1000
Iniciatorius:	UAB "IBC Logistika"	Kompleksas:	MV 2017 - 001	Laidų lapų skaičius: 1