



Projektas:

„Vietos savivaldos sprendimai dirbant su socialinės rizikos šeimomis ir priklausomais asmenimis, identifikuojant gerosios praktikos modelius Šiaurės šalyse“

---

Iniciatorius: Narkotikų, tabako ir alkoholio kontrolės departamentas

Finansuoja: Šiaurės ministrų taryba

# Ko ieškojome?

---



Koks  
savivaldybės  
vaidmuo?



Kaip  
bendradarbiauti?



Kaip motyvuoti  
priklausomus  
asmenis?



Kokia sistema turi  
veikti, siekiant  
reinteguoti  
priklausomus  
asmenis?

# Ko ieškojome?

---



Kokius teisinius ir praktinius įrankius naudoja Šiaurės šalis?



Kokios paslaugos sukurtos ir kas už jas atsakingas?

# Ko ieškojome?

---



# Suomija

Gyventojų – 5 543 861

Suomiai, švedai (5 proc.),  
(Sami)

5.4 million



1.4 million  
inhabitants in  
metropolitan  
area

Life expectancy:  
year



Official languages  
are **FINNISH**...  
(spoken by 88.9%)

...and **SWEDISH**  
(spoken by 5.3%)

**SÁMI** is the mother  
tongue of about 1,900 people.



Christianity;  
73.8% **LUTHERAN**  
and about  
1.1% **ORTHODOX**



GDP per capita (2014)

37,559 €



**REPUBLIC**, parliamentary democracy,  
200 members in one chamber

Independence Day

**DECEMBER 6**

**1917**

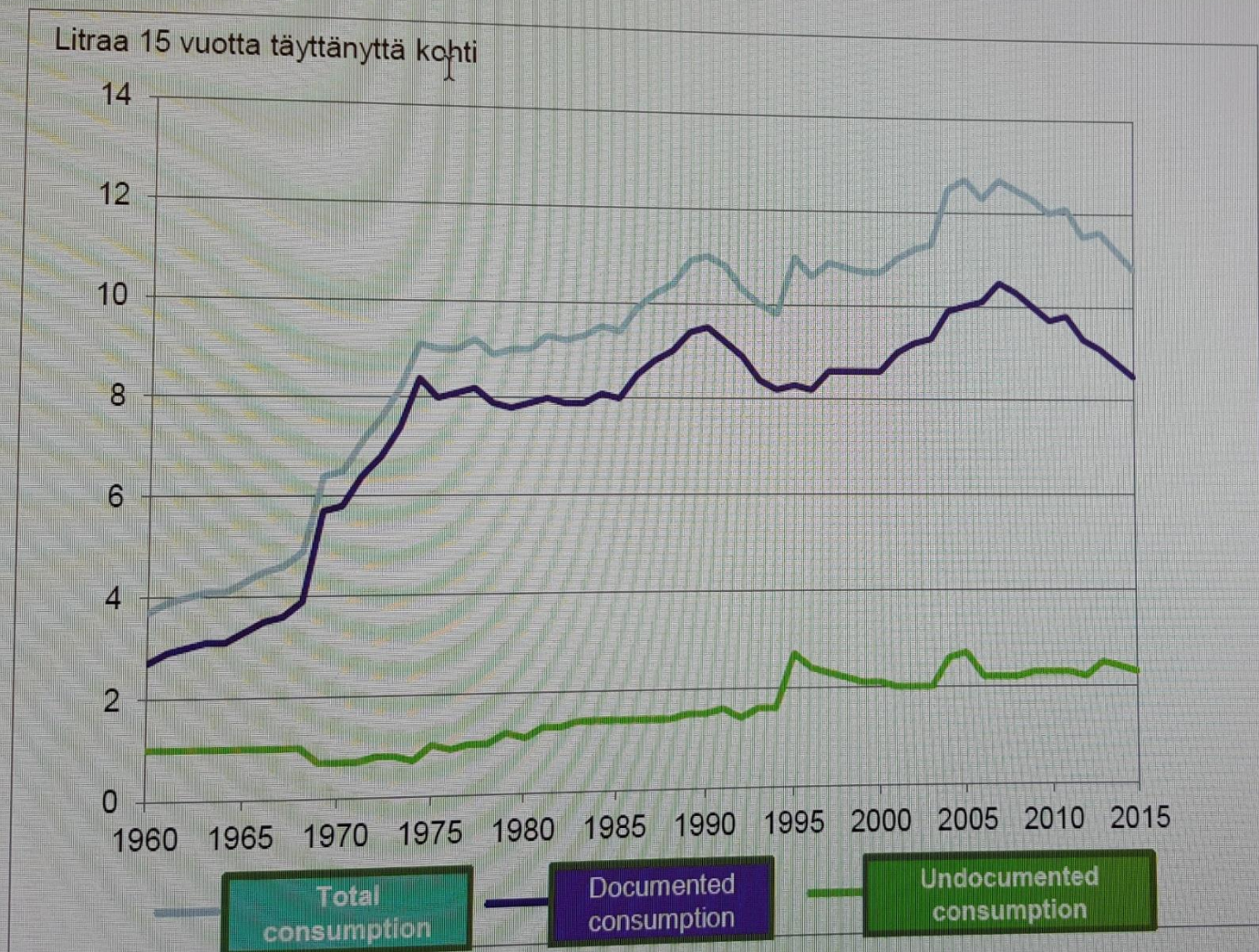


1995

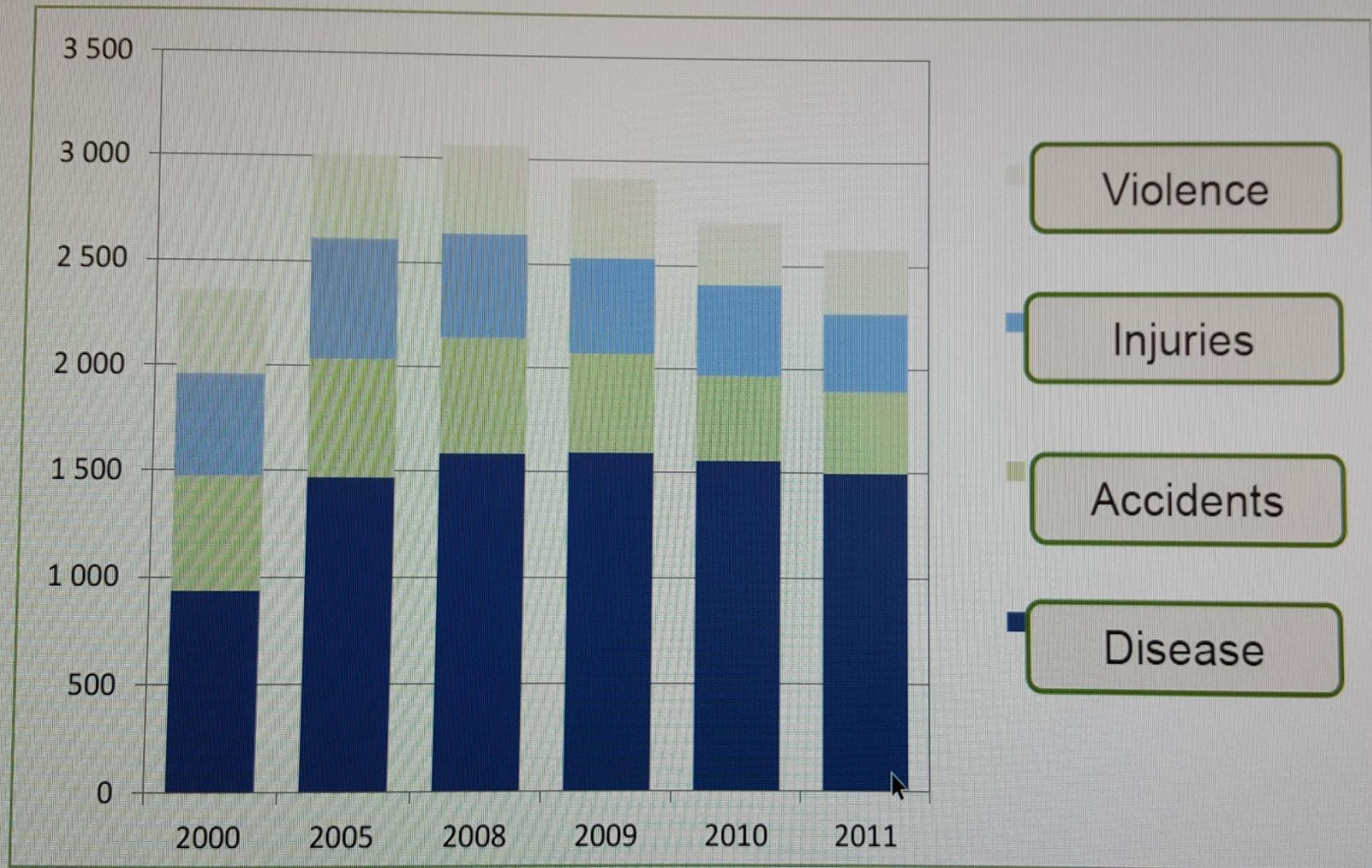


1955

# Total alcohol consumption (100 %:n alcohol) per 15 years old inhabitant in 1960–2015 / liters



# Alcohol related deaths 2000–2011



Lähde: Kuolemansyyt. SVT, Tilastokeskus; THL.

## Drug use during lifetime

- Amphetamine 2,1 % → 6,4% 25–34 year olds
- Extasy (MDMA) 1,7 % → 5,9 % 25–34 year olds
- Cocaine 1,5 % → 4,3 % 25–34 year olds
- Opiates 1,0 % → 2,9 % 25–34 year olds
- Cannabis 17 % → 36 % 25–34 year olds
  
- To keep in mind: Those who have used drug during last year have also used alcohol excessively

# Vizito metu aplankytos institucijos Suomijoje



Šiaurės sveikatos ir gerovės institutas

Šiaurės Gerovės Centras

A-klinikos Fondas

Vakarų Helsinkio ambulatorinė priklausomybių ligų klinika

Vantaa miesto sveikatos ir socialinės gerovės departamentas

Järvenpää priklausomybių ligoninė

# Pagalbos sistema



Savipagalba: AA, ANON, informacija ir el. pagalbos linijos (pav. [www.addictionlink.fi](http://www.addictionlink.fi))



Ankstyvoji intervencija  
ir pirminė sveikatos priežiūra:  
ankstyvas atpažinimas  
ir trumposios intervencijos (AUDIT)

**AUDIT ALCOHOL SCREENING TOOL**

1 unit is typically:  
Half-pint of regular beer, lager or cider; 1 small glass of low ABV wine (9%); 1 single measure of spirits (25cl)

The following drinks have more than one unit:  
A pint of regular beer, lager or cider; a pint of strong (over 4% ABV) beer, lager or cider; 40cl regular low alcohol beer; 40cl "super" lager; 170ml glass of wine (12%)

| Questions  | Scoring system |                               |                                   |                           |                           | Your score |
|--|----------------|-------------------------------|-----------------------------------|---------------------------|---------------------------|------------|
|  | 0              | 1                             | 2                                 | 3                         | 4                         |            |
| How often do you have a drink containing alcohol?  | Never          | Monthly or less               | 2-4 times per month               | 2-4 times per week        | 4+ times per week         |            |
| How many units of alcohol do you drink on a typical day when you are drinking?   | 1-2            | 3-4                           | 5-6                               | 7-9                       | 10+                       |            |
| How often have you had 6 or more units if female, or 8 or more if male, on a single occasion in the last year?                         | Never          | Less than monthly             | Monthly                           | Weekly                    | Daily or almost daily     |            |
| How often during the last year have you found that you were not able to stop drinking once you had started?                            | Never          | Less than monthly             | Monthly                           | Weekly                    | Daily or almost daily     |            |
| How often during the last year have you failed to do what was normally expected from you because of your drinking?                     | Never          | Less than monthly             | Monthly                           | Weekly                    | Daily or almost daily     |            |
| How often during the last year have you needed an alcoholic drink on the morning to get yourself going after a heavy drinking session? | Never          | Less than monthly             | Monthly                           | Weekly                    | Daily or almost daily     |            |
| How often during the last year have you had a feeling of guilt or remorse after drinking?  | Never          | Less than monthly             | Monthly                           | Weekly                    | Daily or almost daily     |            |
| How often during the last year have you been unable to remember what happened the night before because you had been drinking?          | Never          | Less than monthly             | Monthly                           | Weekly                    | Daily or almost daily     |            |
| Have you or somebody else been injured as a result of your drinking?   | No             | Yes, but not in the last year | Yes, but not in the last 6 months | Yes, during the last year | Yes, during the last year |            |
| Has a relative or friend, doctor or other health worker been concerned about your drinking or suggested that you cut down?             | No             | Yes, but not in the last year | Yes, but not in the last 6 months | Yes, during the last year | Yes, during the last year |            |

Scoring: 0 - 7 Lower risk, 8 - 15 Increasing risk, 16 - 19 Higher risk, 20+ Possible dependence



# Pagalbos sistema

---



**Pirminės sveikatos priežiūros centrai, socialinės tarnybos**



**Specializuotos paslaugos:**  
alkoholio ir narkotikų  
priklausomybių gydymo  
skyriai, padaliniai



## **Kitos**

- apgyvendinimas
- dienos centrai

- Ambulatorinės paslaugos: A-CLINICS
- Stacionarios paslaugos: detoksikacijos skyriai, gydymas ir rehabilitacija

□

# Ar visi atsakymai žinomi

---



- Nuo 1987 m. kas ketverius metus vykdomas tyrimas – Antrasis Spalio Antradienis - 10 650 su vartojimo susijusių atvejų socialinėse ir sveikatos tarnybose per 24 val. (Suomija)
- NoLoM –inovatyvios gerovės modelis. Tyrimas apėmė trijų šalių savivaldybes: Norvegijoje, Danijoje ir Švedijoje

# Rūpestis

Kaip Jūs dirbate kartu?



Kaip saugote asmens duomenis?



## Legislation

### Treatment and rehabilitation:

- Päihdehuoltolaki ("Act on Addiction Treatment and Care") 41/1986
- Terveystieteidenhuoltolaki ("Health Care Act") 1626/2010
- Sosiaalihuoltolaki ("Social Care Act") 1301/2014

### Confidentiality:

- Henkilötietolaki ("Act on personal data") 523/199, Laki sosiaalihuollon asiakasasiakirjoista 254/2015 ("Act on the social care register")
- Laki viranomaisten toiminnan julkisuudesta ("Act on the publicity of authorities") 621/1999
- Laki sosiaalihuollon asiakkaan asemasta ja oikeuksista 812/2000, Laki potilaan asemasta ja oikeuksista 785/2002 (Acts on the status of the client/patient)

### Future:

- Health and Social Care Reform, see <http://alueuudistus.fi/en/frontpage>

# PAKKA – alkoholio, tabako ir lošimų kontrolės politikos modelis vietos lygmenyje

---

2004-2007 m. pilotinis modelis

Tikslas – sukurti tvarų veiksmingos alkoholio vartojimo ir susijusių problemų prevencijos modelį vietos lygmenyje

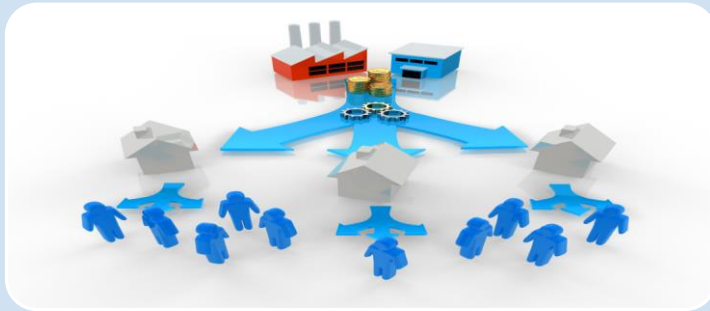
Vietos struktūrų ir prevencijos metodų kūrimas

Bendruomenės požiūrio ir normų dėl vietos alkoholio kontrolės politikos keitimas

Alkoholio reklamos pasiekiamumo mažinimas

Nepilnamečių alkoholio vartojimo ir vartojimo keliamų problemų mažinimas

# PAKKA modelis – veiksmingi ir koordinuoti bendruomenės veiksmai



Prieinamumo, pasiūlos mažinimas - siekiama pakeisti ne asmens elgesį, o aplinką



Sąmoningumo didinimas, paklausos mažinimas - skatinamos įvairios švietimo, informavimo priemonės

# Verslo įtraukimas



# Suomijos sėkmės receptai

Bendradarbiavimas tarp atsakingų  
institucijų ir NVO – **LYGIAVERTĖ**  
**partnerystė**



P.S. nereikia laukti rašto, kol žmogus laukia pagalbos



# Pagalbos pagrindas ir sėkmė Suomijoje: **NVO** vaidmens svarba

---

**Ilgalaikė patirtis** dirbant psichoaktyviųjų medžiagų vartojimo prevencijos srityje

> **100 organizacijų**, dirbančių psichoaktyviųjų medžiagų vartojimo prevencijos srityje

**Didelis skaičius NVO**, teikiančių paslaugas asmenims ir šeimoms, susiduriančiomis su psichoaktyviųjų medžiagų vartojimo problemomis

**Finansuojama iš įvairių šaltinių**, tačiau svarbiausias šaltinis Socialinės apsaugos ir sveikatos ministerijos

**Rezultatų siekimas ir vertinimas** – kaip mes dirbame...



# Pagalbos pagrindas ir sėkmė Suomijoje



Paslaugos šalia  
žmogaus



Paslauga eina pas  
žmogų



Kiekvienas klientas  
svarbus – individualių  
poreikių vertinimas



Visi šeimos nariai  
įtraukiami – visi  
svarbūs sėkmei



E- paslaugos – prioritetas

- Specialistų mokymas
- Tiems, kam reikia pagalbos

# Kiekvienas gali belstis pagalbos

---



# A-klinikos Fondas

---

Pagalba mažinant piktnaudžiavimą PM, priklausomybes ir kitas psichosocialines problemas

Priklausomų asmenų ir jų šeimų padėties visuomenėje gerinimas

Žalos mažinimas ir gerovės didinimas

Pagrindiniai principai: pagarba asmens orumui, konfidencialumas, tolerancija ir atsakomybė



# AddictionLink

---

Nuo 1996 m. populiariausia interneto svetainė priklausomybių srityje (130 000 lankytojų per mėnesį)

- Naujienos
- Interaktyvūs įsivertinimo metodai ir pagalbos sau įrankiai
- Informacinis bankas – straipsniai (bendra informacija, alkoholis, narkotikai, nikotinas, priklausomybės, paslaugos)

Informacija apie pagalbos sergantiems priklausomybės ligomis galimybes Suomijoje

Galimybė pasirinkti kalbą: suomių, švedų, [anglų](#), [rusų](#), ženklų kalba

# Trapi vaikystė (Lasinen Lapsuus) – pagalba vaikams (ir suaugusiems), kenčiantiems dėl tėvų priklausomybės

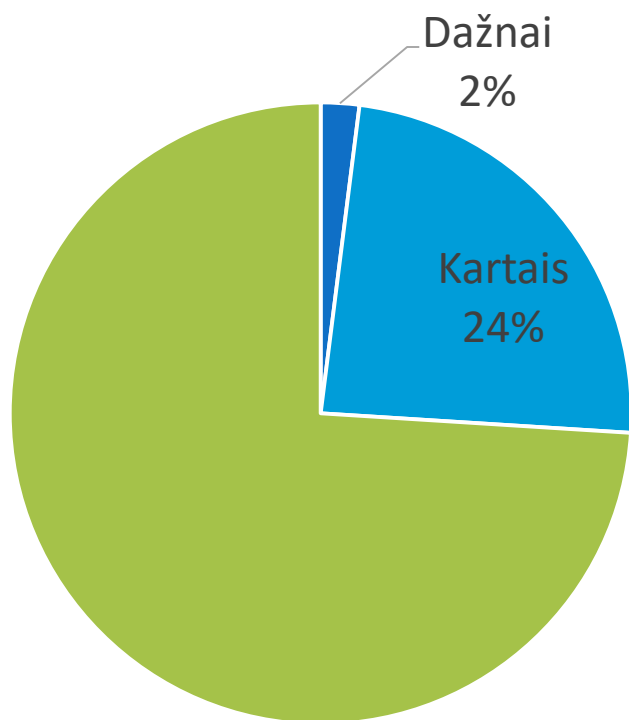
**leškoma naujų ir veiksmingų metodų palengvinti vaikų (šiais laikais ir suaugusiųjų), kenčiančių dėl tėvų priklausomybės, gyvenimą, įgalinant ir sustiprinant.**

Veikla vykdoma nuo 1986 m., finansuojama iš Suomijos **lošimų automatų** asociacijos



# 12-18 m. vaikų, nukentėjusių dėl tėvų alkoholio vartojimo, dalis (2011, Suomija)

---



## Kaltininkai:

- tėtis – 72 proc.
- mama – 34 proc.
- tėvų draugas ar pažįstamas – 10 proc.
- mamos partneris (ne tėtis) – 10 proc.

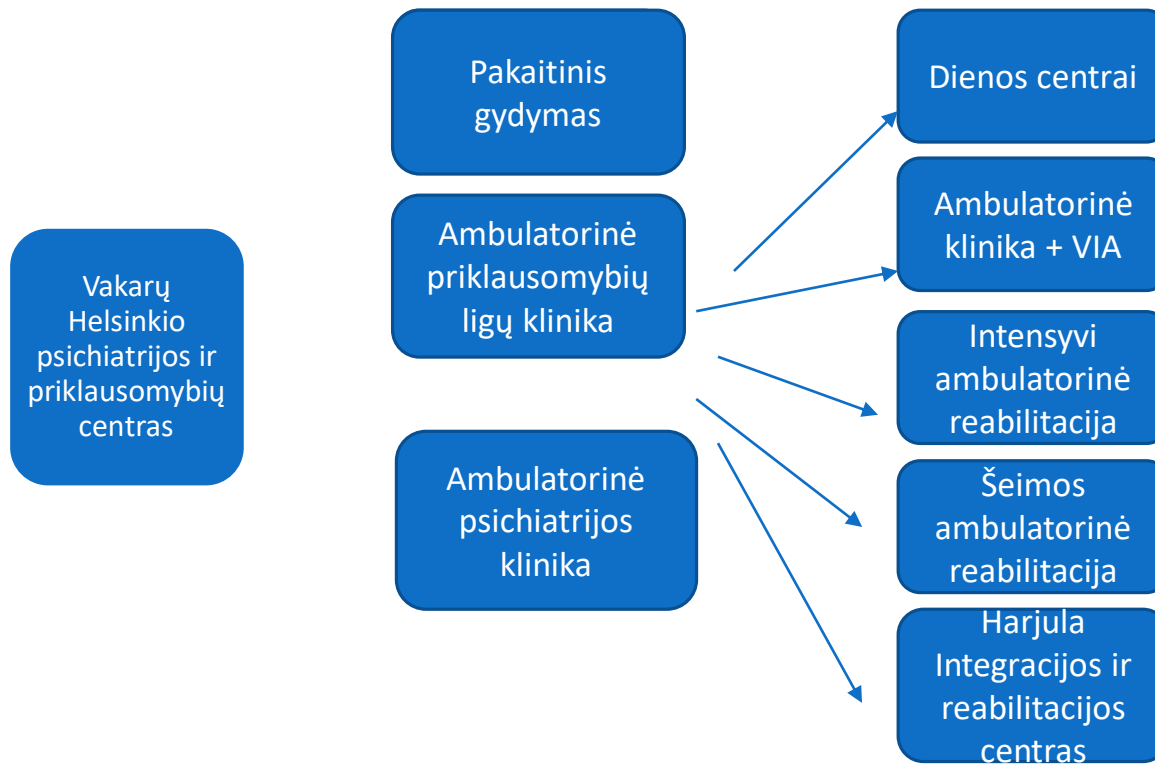
## Nukentėjusieji:

- dažniau vyresnio amžiaus vaikai
- mergaitės

1/3 3-6 m. amžiaus vaikų tėčiai alkoholį vartoja rizikingai

# Vakarų Helsinkio ambulatorinė priklausomybių ligų klinika

---



# Pagalbos tikslai

---

## Klientai

- Situacijos pagerinimas
- **Trumpalaikiai tikslai:** abstinencijos simptomų, nerimo sumažinimas, gyvenimo kontrolės didinimas
- **Ilgalaikiai tikslai:** atkryčio prevencija, socialinės ir finansinės situacijos gerinimas, apgyvendinimas, rehabilitacija

## Šeimos nariai

- Padėti šeimai
- Stebėti vaikų situaciją

## Visuomenė

- Sumažinti nuostolius visuomenei ir išvengti problemų
- Išlaikyti darbingumą ir konkurencingumą
- Žalos mažinimas: nusikalstamumo, ankstyvų mirčių, infekcinių ligų

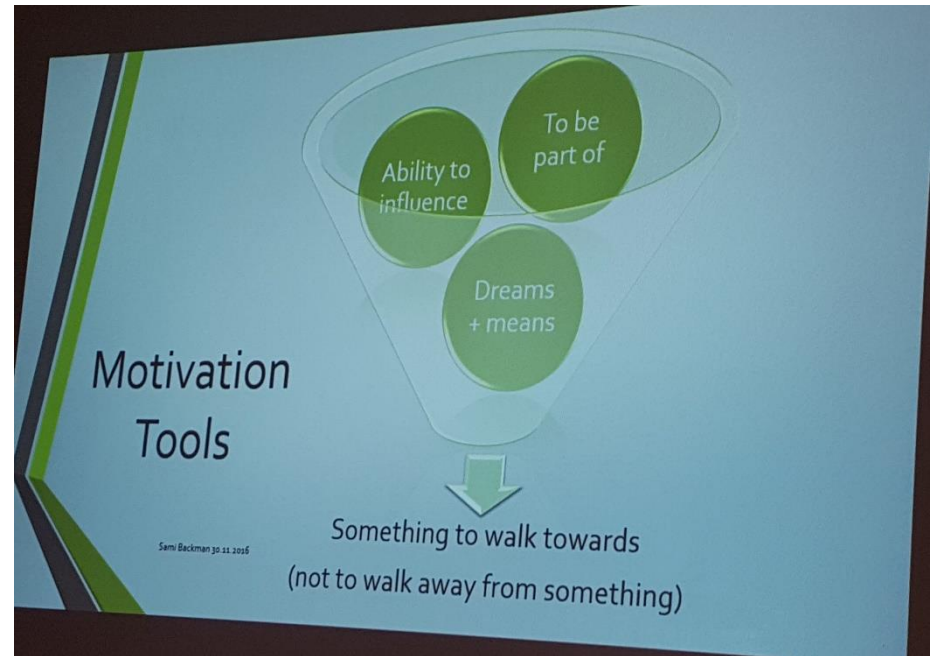
# Motyvacijos įrankiai

Gebėjimas  
įtakoti

Svajonės ir  
priemonės/keli  
ai

Buvimas  
kažkieno  
dalimi

Tai, kas veda pirmyn  
(nebėgti nuo kažko)



# Motyvacijos įrankiai

---

## **Stebuklingieji klausimai**

- Kaip atrodytų tavo gyvenimas, jei vieną dieną nubustum ir nesirgtum depresija?
- Ką būtum daręs kitaip, kad tai pasiekti?

## **Įgyvendintos svajonės**

- Ką jau esi pasiekęs (pakankamai gero)?
- Kokia buvo paskutinė svajonė, kurią įgyvendinai?

## **Tą patį patyrusiųjų pagalba**

- Žinojimas, kad nesi vienas ar toks vienintelis
- Žinojimas, kad kažkas suvokia, kaip tu jautiesi ir kad kažkas sugebėjo tai išgyventi

# Veiklos principai

---

Žemas slenkstis visiems:



Durys atviros visiems. Veiklos principas – žmogus ateina – o mes žiūrime kuo galime padėti, jei ne mes – tada kas. Ateina tiesiog – kai yra pasvaigę. Nustatytos priėmimo valandos

# Veiklos principai

---

- Pradedamas darbas: vertinimas, gydymo/reabilitacijos plano sudarymas
- Vertinimas – nuo vieno iki penkių susitikimų.
- Renkama informacija, susitinkama su sveikatos priežiūros specialistu– viskas priklauso nuo situacijos. Jei reikia specialistas iš kitos įstaigos dalyvauja susitikimuose.

# Veiklos principai

---

☐ Šeimos apsektas lieka svarbiausias - vertinant situaciją. Ar turi vaikų, kaip elgesys įtakoja šeimą. Turi pranešti Vaiko teisių tarnybai - kreipiasi būnant klientui. Klientas gali dalyvauti, viskas tam, kad išsaugoti **pasitikėjimą**.



☐ Svarbu, kokia gauta pagalba buvo anksčiau – kas veikė, o kas ne. Susisiekiama su eile institucijų.

☐ Somatinių sutrikimų nustatymas.



☐ Kliento norai ir poreikiai – tai labai svarbu, kai reikia nustatyti, kokius metodus pagalbos naudoti. Įgalinti – atsižvelgiant į net mažiausius jų pasiekimus.

# Šeimos reabilitacijos schema

---

☐ Šeimos ambulatorinė reabilitacija skirta Helsinkyje gyvenančioms šeimoms, kuriose auga vaikai iki 18 metų ir kuriose abu ar vienas iš tėvų turi psichoaktyvių medžiagų vartojimo problemų

## ➤ Kas nukreipia?

- Paprastai nukreipia Vaiko gerovės tarnybos
- Ar priklausomybių skyriai

## ➤ Kaip vykdoma pagalba?

- Reabilitacija vykdoma paprastai dirbant poroje **šeimos terapijos** darbuotojui kartu su Vaiko teisių užtikrinimo gerovės tarnybos specialistu
- Susitikimai vykdomi 1-3 kartus per savaitę

## ➤ Terminas

Priklauso nuo kliento ir šeimos poreikių - Nuo 3 mėn. iki 1,5 metų

---

➤ **Iš ko susideda paslauga**

- Dirbama su šeima jos namuose
- Susitinkama skyriaus patalpose
- Darbas grupėje
- Lygus lygiam pagalba ir palaikymas

➤ **Tikslas?**

- Išlikti blaiviam – NE TIK
- Tėvystės įgūdžių ugdymas ir kasdienių problemų valdymas
- Vaiko interesų ir gerovės stiprinimas



# Vantaa miesto sveikatos ir socialinių reikalų departamentas

---

214 605 gyv.

Miestas turi strategiją.

Bendruomenių dvasia – vienas iš pagrindinių dalykų

Orientuota į ambulatorines paslaugas.

Daugiafunkcinis požiūris į klausimą - įtraukiami įvairūs specialistai.

Lankstumas.  
Visada priima žmogų – ir žiūri, kuo gali padėti.

# Vantaa miesto sveikatos ir socialinių reikalų departamentas.

## Darbas su šeima

---



### A-Clinic ir Vaiko teisių tarnybos bendradarbiavimo modelis

- 1) Norvegijos modelis. Perėmė modelį ir pradėjo jį taikyti.
- 2) Tikslas – neimituoti darbo, o tikrai siekti rezultato.
- 3) Paslaugas užsako ne tėvai, o Vaiko gerovės tarnybos.
- 4) Iki pirmo susitikimo neturi daug informacijos apie šeimą ir situaciją.



# Vantaa

---

- 5) Susitikime dalyvauja A -klinikos atstovas, Vaiko teisių atstovas ir šeimos nariai.
- 6) A-klinikos darbuotojas kontaktuoja su Vaiko teisių specialistu – jis paslaugos užsakytojas.
- 7) Visi žino, apie ką buvo kalbėta, kas sutarta ir kur eina šeima.
- 9) Tada pokalbis su tėvais, apie šeimos sudėtį ir pan.



# Vantaa

---

- 10) A – klinikos darbuotojas apibendrina situaciją – kaip jis mato tai.
- 11) Jei klientai sutinka – rengiamas darbo planas.
- 12) Tada daromos trys- penkios peržiūros.
- 13) Testavimas pagalbos metu.
- 14) How do I care about my children – paskaityti ir pasikalbėti kitą kartą, jei jie pageidauja. Tai ne gydymas – tačiau tai darbo dalis, susijusi su esminių problemų sprendimu.
- 15) Ko reikia toliau – gydymo ar kitų paslaugų.
- 16) Tada gydymo planas.
- 17) Jei klientas nemotyvuotas tęsti toliau pagalbos klausimo?

# Järvenpää Priklausomybių ligų ligoninė

## Stacionari paslaugas teikianti įstaiga



- Viena tokio tipo įstaiga - priklauso NVO. Klientai paprastai praleidžia apie 1 mėn.
- Stacionarios paslaugos – maksimaliai trumpos. Kas nori palikti savo namus, būti toli nuo artimųjų. Ar tai padeda sveikti?
- Detoksikacija – rehabilitacija – ambulatorinės paslaugos savivaldybėje
- Family unit – paslaugos tėvams, kurie turi vaikų ir kuriems reikalinga pagalba Gyvena kartu su vaikais, kurie **YRA NEMOKYKLINIO** amžiaus.
- Terminas - nuo 1 iki 3 mėn.
- **Kas perka paslaugas?** Savivaldybės (dabar 78).
- Po paslaugos klientas keliauja į savivaldybę tęstinėms ambuatorinės paslaugoms – savivaldybė, siuntusi, informuojama apie grįžtantį klientą.
- **Eilės??????** -daugiausiai – dvi savaitės laukimo.



# Ateities planai ir galimybės

---

NTAKD bendradarbiaujant su skėtine NVO ir aktyviais nacionaliniais partneriais bei Šiaurės ministrų tarybos biuru Lietuvoje ir esant jų finansiniam indėliui

ne tik susipažinti su gerąja ir kitų Šiaurės šalių praktika,

tačiau ir pradėti jį taikyti – **PILOTINIS PROJEKTAS –  
ATEINANČIŲ 2 METŲ TIKSLAS**

Ačiū už dėmesį!

