

A048-S02

PP

S

(SUSISIEKIMO) DALIS



| | |
|-----------------------------|--|
| OBJEKTAS: | DVIRAČIŲ IR PĖSČIŲJŲ TAKAI NUO ŽEMĖS SKLYPO (KADASTRO NR. 0101/0051:128) PIETVAKARINĖS RIBOS IKI PĖSČIŲJŲ VIADUKO PER OSLO G. |
| GENERALINIS PROJEKTUOTOJAS: |  <p>UAB DO ARCHITECTS, Į.K. 303075947 RAUGYKLOS G.21, LT-01140, VILNIUS DIREKTORĖ: SABINA DAUGELIENĖ</p> |
| PROJEKTUOTOJAS |  <p>VIA PROJECTA UAB VIA PROJECTA, Į.K. 300611457 LUKIŠKIŲ G. 3-409, VILNIUS DIREKTORIUS: AUDRIUS DUDĖNAS</p> |
| UŽSAKOVAS: | UAB „VASTINT LITHUANIA“ Į.K. 111622773 JOGAILOS G. 4, LT-01116 VILNIUS DIREKTORIUS: KĖŠTUTIS VEDECKIS |
| STATYTOJAS: | VILNIAUS MIESTO SAVIVALDYBĖ |
| STATYBOS RŪŠIS: | NAUJA STATYBA |
| STATINIO PASKIRTIS: | SUSISIEKIMO KOMUNIKACIJOS (8.2) |
| STATINIŲ KATEGORIJA: | NEYPATINGI STATINIAI |
| PROJEKTO STADIJA: | PROJEKTINIAI PASIŪLYMAI (PP) |
| PROJEKTO NUMERIS: | A048-S02 |
| PROJEKTO DALIS (ŽYMUO): | SUSISIEKIMO DALIS (S) |
| PROJEKTO VADOVAS | ANDRĖ BALDIŠIŪTĖ (AT. NR 1468) |
| PROJEKTO KOORDINATORIUS: | DOMANTAS LUKŠĖNAS DOMANTAS.LUKŠĖNAS@DOARCHITECTS.LT +370 605 37 334 |
| PROJEKTO DALIES VADOVAS: | AUDRIUS DUDĖNAS (AT. NR. 37379) AUDRIUS@VIAPROJECTA.LT +370 601 37806 |
| LAIIDOS NR: | 0 |
| DATA: | 2020 |

| DOKUMENTO ŽYMUO | LAPŲ SK | LAIDA | DOKUMENTO PAVADINIMAS/DRAWING NAME | PASTABOS |
|------------------------------|---------|-------|---|--|
| TEKSTINIAI DOKUMENTAI | | | | |
| A048-S02-PP-S.DŽ | 1 | | DOKUMENTŲ IR BRĖŽINIŲ ŽINIARAŠTIS | |
| A048-S02-PP-S.AR | 10 | | AIŠKINAMASIS RAŠTAS | |
| BRĖŽINIAI | | | | |
| | 1 | | SITUACIJOS SCHEMA | |
| A048-S02-PP-SP.B-01 | 2 | | SKLYPO PLANAS | |
| A048-S02-TP-S.B-01 | 1 | | EISMO ORGANIZAVIMO IR NUŽYMĖJIMO PLANAS | |
| A048-S02-TP-S.B-02 | 1 | | DANGŲ PLANAS | |
| A048-S02-TP-S.B-03 | 1 | | AUKŠČIŲ PLANAS | |
| A048-S02-TP-S.B-04 | 1 | | ARDOMŲ DANGŲ PLANAS | |
| A048-S02-TP-S.B-05 | 1 | | SKERSINIAI PJŪVIAI | |
| A048-S02-TP-S.B-06 | 1 | | PĖSČIŲJŲ – DVIRAČIŲ TAKO IŠILGINIS PROFILIS | |
| PRIEDAI | | | | |
| PRIEDAS 01 | 3 | | INŽINERINIO STATINIO PROJEKTINIŲ PASIŪLYMŲ RENGIMO UŽDUOTIS | |
| PRIEDAS 02 | 1 | | PRISIJUNGIMO PRIE SUSISIEKIMO KOMUNIKACIJŲ SĄLYGOS | NR. 20/265 |
| PRIEDAS 03 | 3 | | DĒL PRISIJUNGIMO PRIE SUSISIEKIMO KOMUNIKACIJŲ SĄLYGŲ NR. 20/265 | |
| PRIEDAS 04 | 1 | | DĒL PROTOKOLO IŠRAŠO | |
| PRIEDAS 05 | 2 | | INFRASTRUKTŪROS DARBŲ PRIEŽIŪROS IR INŽINERINIŲ STATINIŲ PROJEKTŲ IR PROJEKTINIŲ PASIŪLYMŲ VERTINIMO DARBO GRUPĖS PAŠITARIMO PROTOKOLAS | |
| PRIEDAS 06 | 2 | | DĒL DVIRAČIŲ IR PĖSČIŲJŲ TAKO NUO SKLYPO (KAD. NR. 0101/0051:128) IKI PĖSČIŲJŲ VIADUKO PER OSLO GATVĖ STATYBOS TECHNINIO PROJEKTO | Kultūros paveldo apsaugos poskyrio derinimas |

| | | | | | | | | | |
|-----------------------------|--------|--|--|---|-----------------|-----------------|----------|-------|------|
| Generalinis projektuotojas: | | UAB "DO architects", Į.k. 303075947, Raugyklos g. 21, Vilnius www.doarchitects.lt | | DVIRAČIŲ IR PĖSČIŲJŲ TAKAI NUO ŽEMĖS SKLYPO (KADASTRO NR. 0101/0051:128) PIETVAKARINĖS RIBOS IKI PĖSČIŲJŲ VIADUKO PER OSLO G. | | | | | |
| A 1468 | PV,PDV | Andrė Baldišiūtė | | DOKUMENTŲ IR BRĖŽINIŲ ŽINIARAŠTIS | | | Laida | | |
| | Arch. | Domantas Lukšėnas | | | | | 0 | | |
| Statytojas: | | UAB „Vastint Lithuania“ į.k. 111622773 Jogailos g. 4, LT-01116 Vilnius | | Projekto Nr. | Projekto etapas | Projekto dalis. | Brėžinys | Lapas | Lapų |
| | | | | A048-S02-PP-S.DŽ | | | 1 | 1 | |

Turinys

| | | |
|----------|--|-----------|
| 1 | NORMATYVINIAI DOKUMENTAI, KURIAIS VADOVAUJANTIS PARENGTAS PROJEKTAS | 2 |
| 1.1 | TERITORIJOJE GALIOJANTYS TERITORIJŲ PLANAVIMO DOKUMENTAI..... | 2 |
| 1.2 | PAVELDOSAUGINIAI SPRENDINIAI | 2 |
| 1.3 | NORMATYVINIAI DOKUMENTAI | 4 |
| 1.4 | KITI DOKUMENTAI | 5 |
| 1.5 | KOMPIUTERINĖS PROGRAMOS | 5 |
| 2 | PROJEKTINIAI SPRENDINIAI | 5 |
| 2.1 | PAŽINTINIAI DUOMENYS..... | 5 |
| 2.2 | PROJEKTINIAI SPRENDINIAI | 6 |
| 2.3 | ARCHITEKTŪRINIAI SPRENDINIAI | 8 |
| 3 | STATINIŲ RODIKLIAI..... | 10 |

| | | | | | | | | |
|-------|---|---|---|---|-------|------|---|----|
| 0 | 2020 | Projektiniai pasiūlymai | | | | | | |
| Laida | Išleidimo data | Laidos statusas. Keitimo priežastis (jei taikoma) | | | | | | |
| |  | Generalinis projektuotojas: UAB "DO architects", Į.k. 303075947, Raugyklos g. 21, Vilnius www.doarchitects.lt | DVIRAČIŲ IR PĖSČIŲJŲ TAKAI NUO ŽEMĖS SKLYPO (KADASTRO NR. 0101/0051:128) PIETVAKARINĖS RIBOS IKI PĖSČIŲJŲ VIADUKO PER OSLO G. | | | | | |
| A1468 | PV | Andrė Baldišiūtė | | | | | | |
| |  | Projektuotojas: UAB "VIA PROJECTA", Į.k. 300611457, Lukiškių g. 3-409, Vilnius Tel. Nr.+370 655 65992 | | | | | | |
| 37379 | PDV | Audrius Dudėnas | | | | | | |
| | INŽ | Mingailė Stankevičiūtė | | | | | | |
| LT | Užsakovas: UAB "Vastint Lithuania", Į.k. 111622773, Jogailos g. 4, LT-01116, Vilnius | Statytojas: Vilniaus miesto savivaldybė | A048 – S02 – PP – S.AR | <table border="1"> <tr> <td>Lapas</td> <td>Lapų</td> </tr> <tr> <td>1</td> <td>10</td> </tr> </table> | Lapas | Lapų | 1 | 10 |
| Lapas | Lapų | | | | | | | |
| 1 | 10 | | | | | | | |

1 NORMATYVINIAI DOKUMENTAI, KURIAIS VADOVAUJANTIS PARENGTAS PROJEKTAS

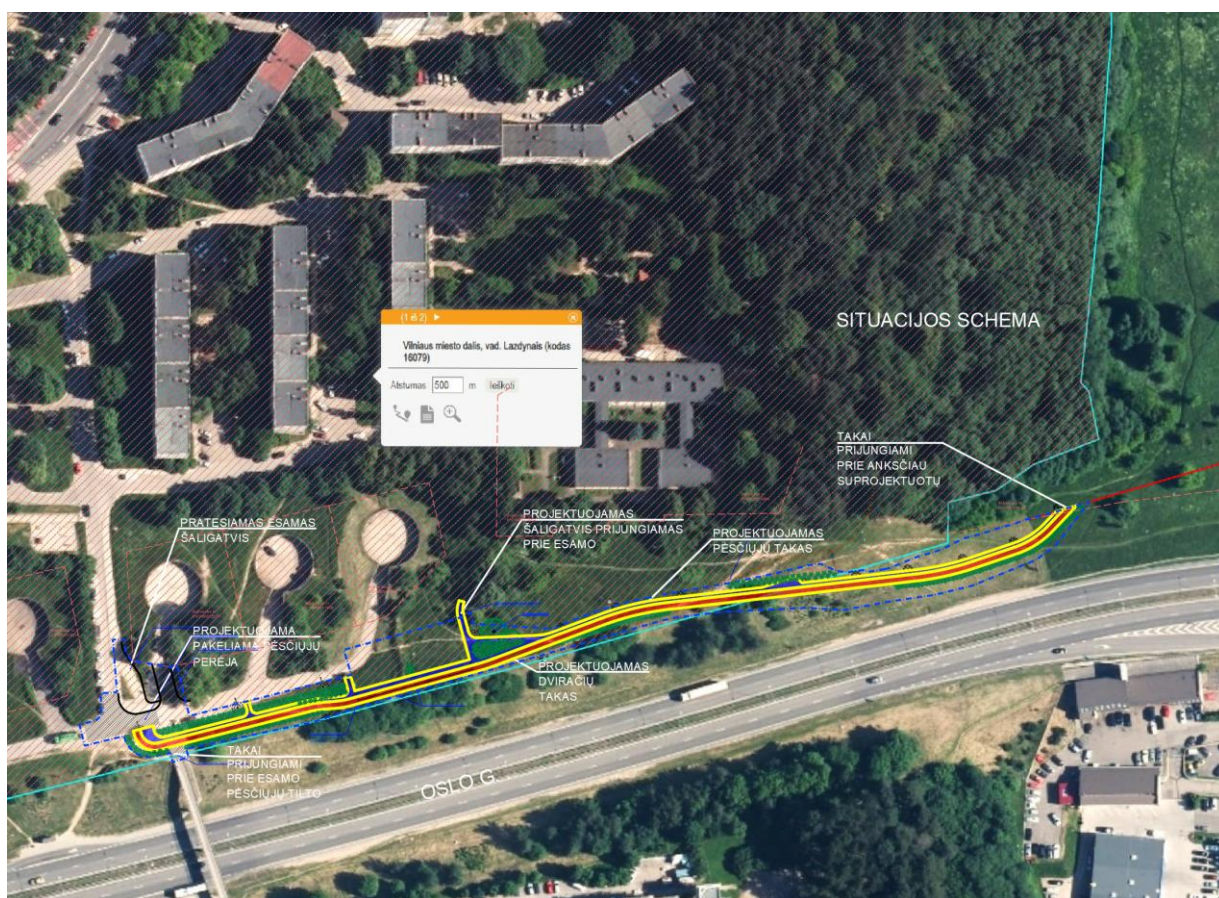
Projektas parengtas vadovaujantis užsakovo pateikta užduotimi projektavimui, statybos įstatymu ir kitais įstatymais, reglamentuojančiais statinio saugos ir paskirties reikalavimus, teisės aktais, reglamentuojančiais esminius statinio reikalavimus ir statinio techninius parametrus, teritorijų planavimo ir normatyviniais statybos techniniais dokumentais, kitais teisės aktais.

1.1 TERITORIJOJE GALIOJANTYS TERITORIJŲ PLANAVIMO DOKUMENTAI

Planuojamoje teritorijoje nėra parengtų detaliųjų planų. Į Vilniaus miesto dviračių takų specijalią planą šis dviračių takas neįtrauktas. Projektavimo pagindas yra Infrastruktūros skyriaus išduotos prisijungimo prie susisiekimo komunikacijų sąlygos Nr. 20/265.

1.2 PAVELDOSAUGINIAI SPRENDINIAI

Projektuojami dviračių ir pėsčiųjų takai patenka į Nekilnojamųjų kultūros vertybių teritoriją, kuri yra Vilniaus miesto dalyje, vadinama Lazdynais. Unikalus objekto kodas (16079)



Šiuo metu projektuojamos teritorijos ribose, yra susiformavę žmonių praminti takeliai nuo pėsčiųjų tilto link Lazdynų miško ir apatinės Neries upės terasos. Projektinėje atkarpoje jokios dangos neįrengtos. Projektuojamos teritorijos vakarinės dalies aplinkoje esantys keliai veda link garažų, kelio danga susidėvėjusi, rytuose šiuo projektu numatoma infrastruktūra susijungia su naujai įrenginėjama pėsčiųjų ir dviračių takais prie Laisvės prospekto. Darbų vykdymo ribose nėra medžių, numatoma šalinti tik menkaverčius krūmus, o išretėjusius krūmų ruožus tarp Oslo gatvės ir projektuojamų takų užpildyti naujai sodinamais krūmų masyvais.

Remiantis bei įvertinus Kultūros vertybių registro duomenis, nauji dviračių bei pėsčiųjų takai nepažeidžia ir nedaro neigiamo poveikio teritorijos vertingosioms savybėms. Numatomiems projektiniams sprendiniams artimiausios vertybės yra:

1. Gatvių trasos: žiedinės Architektų, centrinės Erfurto, P. Žėručio, Laisvės prospekto ŠR atkarpa tarp dviejų viadukų.
2. Pėsčiųjų takai šalia Erfurto, Architektų, Žėručio gatvių.

| | | | |
|------------------------|-------|------|-------|
| A048 – S02 – PP – S.AR | LAPAS | LAPŲ | LAIDA |
| | 2 | 10 | 0 |

3. Kvartalus ir pušynų masyvus kertantys pėsčiųjų takai su laiptais.
4. ŠV ir PR viadukai prie laisvės pr. Ir Architektų g., sankryžų.
5. Prie gyvenamųjų namų vedantys akligatviai.

Nėra menkinamos ar paneigiamos suformuotos kelių, takų ir panašios infrastruktūros charakteringosios savybės. Numatoma jungtis papildo pėsčiųjų bei dviračių takų tinklą tarp Lazdynų bei apatinės Neries upės terasos ir užtikrina sklandų bei saugų pėsčiųjų bei dviračių judėjimą. Tūrinei ir erdvinei rajono sandarai poveikis nedaromas. Reljefas keičiamas neesmingai, numatomas objektas neturės neigiamo poveikio rajono panoramai.



Fotofiksacija nr 1



Fotofiksacija nr 3

Fotofiksacija nr 2



Fotofiksacija nr 4

| | | | |
|------------------------|-------|------|-------|
| A048 – S02 – PP – S.AR | LAPAS | LAPŲ | LAIDA |
| | 3 | 10 | 0 |



1.3 NORMATYVINIAI DOKUMENTAI

- Statybos techninis reglamentas „Statybą leidžiantys dokumentai. Statybos užbaigimas. Statybos sustabdymas. Savavališkos statybos padarinių šalinimas. Statybos pagal neteisėtai išduotą statybą leidžiantį dokumentą padarinių šalinimas“ STR 1.05.01:2017;
- Statybos techninis reglamentas „Statybos produktų, neturinčių darnųjų techninių specifikacijų, eksploatacinių savybių pastovumo vertinimas, tikrinimas ir deklarasavimas. Bandymų laboratorijų ir sertifikavimo įstaigų paskyrimas. Nacionaliniai techniniai įvertinimai ir techninio vertinimo įstaigų paskyrimas ir paskelbimas“ STR 1.01.04:2015;
- Statybos techninis reglamentas „Statinių techninės ir naudojimo priežiūros tvarka. Naujų nekilnojamojo turto kadastro objektų formavimo tvarka“ STR 1.07.03:2017;
- Kelių techninis reglamentas „Automobilių keliai“ KTR 1.01:2008;
- Statybos techninis reglamentas „Gatvės ir vietinės reikšmės keliai. Bendrieji reikalavimai“ STR 2.06.04:2014;
- Kelių projektavimo taisyklės „Automobilių kelių standartizuotų dangų konstrukcijų projektavimo taisyklės“ KPT SDK 19;
- Automobilių kelių žemės darbų atlikimo ir žemės sankasos įrengimo taisyklės JT ŽS 17;
- Taisyklės „Kelių šviesoforų įrengimo taisyklės“ (patvirtintos Lietuvos Respublikos susisiekimo ministro 2012 m. sausio 31 d. Įsakymu Nr. 3-81);
- Taisyklės „Kelių horizontaliojo ženklavimo taisyklės“ (patvirtintos Lietuvos Respublikos susisiekimo ministro 2012 m. sausio 31 d. Įsakymu Nr. 3-82);
- Taisyklės „Kelio ženklų įrengimo ir vertikaliojo ženklavimo taisyklės“ (patvirtintos Lietuvos Respublikos susisiekimo ministro 2012 m. sausio 31 d. Įsakymu Nr. 3-83);
- Techninių eismo reguliavimo priemonių įrengimo ir jų priežiūros Vilniaus mieste tvarkos aprašas, 2009 m.;
- Automobilių kelių asfalto mišinių techniniai reikalavimai aprašyti TRA ASFALTAS 08;
- Automobilių kelių užpildų techninių reikalavimų aprašas TRA UŽPILDAI 19;
- Automobilių kelių dangos konstrukcijos asfalto sluoksnių įrengimo taisyklės JT ASFALTAS 08;
- Automobilių kelių nesurištųjų mišinių ir gruntų, naudojamų sluoksniams be rišiklių, techninių reikalavimų, aprašas TRA SBR 19;
- Automobilių kelių bituminių emulsijų techniniai reikalavimai aprašyti TRA BE 08/15;

| | | | |
|------------------------|-------|------|-------|
| A048 – S02 – PP – S.AR | LAPAS | LAPŲ | LAIDA |
| | 4 | 10 | 0 |

- Automobilių kelių bitumu ir polimerais modifikuotų bitumų techniniai reikalavimai aprašyti TRA BITUMAS 08/14;
- Automobilių kelių dangos konstrukcijos iš trinkelų ir plokščių įrengimo taisyklės JT TRINKELĖS 14;
- Automobilių kelių trinkelų, plokščių ir kitų medžiagų techninių reikalavimų aprašas TRA TRINKELĖS14.

1.4 KITI DOKUMENTAI

- Vilniaus miesto savivaldybės administracijos prisijungimo prie susisiekiimo komunikacijų sąlygos

1.5 KOMPIUTERINĖS PROGRAMOS

- LibreCAD;
- Open Office;
- PDFsam.

2 PROJEKTINIAI SPRENDINIAI

2.1 PAŽINTINIAI DUOMENYS

Projektuojama pėsčiųjų ir dviračių tako atkarpa nuo žemės sklypo (kadastro Nr. 0101/0051:128) pietvakarinės ribos iki esamo pėsčiųjų viaduko, privažiavimo kelių sankryžos Lazdynų mikrorajone, Vilniaus mieste.

Gretimoms gatvėms bei jų kategorijoms:

- Jungiamasis kelias (projektuojamas gretimu projektu) D kat.;
- Oslo g. (esama) A kat.

Statinio geografinė vieta: Vilniaus miesto pietvakarinė dalis, Lazdynų seniūnija.

Esama situacija: šalia projektuojamos trasos yra vystomas administracinės paskirties pastatų kompleksas „Business Garden Vilnius“, aplinkinėje teritorijoje vyrauja administracinės ir pramoninės paskirties pastatai. Netoliese taip pat yra esamų daugiabučių, garažų masyvų, lopšelis – darželis „Pakalnutė“. Taip pat šalia numatomo pėsčiųjų ir dviračių tako yra esama neregistruota automobilių stovėjimo aikštelė iš korio dangos.

Topo geodeziniai duomenys: nužymėjimas atliktas LKS-94 koordinacių sistemoje.

Reljefas: topografinės nuotraukos duomenimis, planuojamos trasos teritorijos paviršiaus altitudės svyruoja nuo 106,00 iki 123,52. Teritorija staigiai kyla vakarų kryptimi, link pėsčiųjų viaduko.

Inžineriniai tinklai: planuojamoje trasos teritorijoje yra inžinerinių komunikacijų – požeminiai elektros kabeliai; vandens, lietaus ir nuotekų vamzdiniai. Detaliau žiūrėti topografiniame plane.

Klimato sąlygos ir reljefas

Temperatūra: metinė vidutinė oro temperatūra Vilniaus mieste 6,7°. Minusinė oro temperatūra vyrauja nuo gruodžio iki kovo mėnesio imtinai. Vidutinė šilčiausio mėnesio oro temperatūra 17,2°, šalčiausio - 7,9°. Absoliutinis oro temperatūros maksimumas 35,4°. Absoliutinis oro temperatūros minimumas - 37,2°.

Drėgnumas: santykinis metinis oro drėgnumas Vilniaus mieste 80%. Didžiausias oro drėgnumas nustatomas spalio - sausio mėnesiais. Metinis vidutinis vandens garų tampa (dalinis slėgis) 8,3hPa. Vidutinis metinis drėgnumo deficitas 2,8hPa. Didžiausias drėgnumo deficitas nustatomas gegužės- liepos mėnesiais.

Vėjai: vidutinis vėjo greitis Vilniaus mieste 3,6 m/s. Dažniausiai pučiantys vėjai žiemos mėnesiais yra pietų ir pietryčių kryptų, vasaros – vakarų ir šiaurės vakarų kryptų. Vadovaujantis STR 2.05.04:2003 „Poveikiai ir apkrovos“ 1 priedu, Vilniaus rajonas priskiriamas I vėjo apkrovos rajonui su 24 m/s vėjo greičio.

Krituliai: vidutinis kritulių kiekis Vilniaus mieste 664 mm. Daugiausiai kritulių iškrinta birželio, liepos ir rugpjūčio mėnesiais. Vadovaujantis STR 2.05.04:2003 „Poveikiai ir apkrovos“ 1 priedu, Vilniaus rajonas priskiriamas II sniego apkrovos rajonui su 1,6 kN/m² sniego antžemine apkrova, tenkančia 1 m² horizontalaus žemės paviršiaus.

| | | | |
|------------------------|-------|------|-------|
| A048 – S02 – PP – S.AR | LAPAS | LAPŲ | LAIDA |
| | 5 | 10 | 0 |

2.2 PROJEKTINIAI SPRENDINIAI

Susisiekimo dalies sprendiniai parengti vadovaujantis Vilniaus miesto savivaldybės administracijos išduotomis prisijungimo prie susisiekimo komunikacijų sąlygomis Nr. 20/265 (2020-03-03) ir jų pakeitimais (papildymais).

Projektuojama pėsčiųjų ir dviračių tako atkarpa nuo žemės sklypo (kadastro Nr. 0101/0051:128) pietvakarinės ribos iki privažiavimo kelių sankryžos įrengiant iškilį sankryžą bei pėsčiųjų perėją. Šioje projekto dalyje pateikiami susisiekimo dalies projektiniai sprendiniai.

Pėsčiųjų ir dviračių tako sprendiniai koreliuoja su gretimu projektu „Jungiamojo kelio tarp Laisvės pr. ir Oslo g. žemės sklypo (kadastro Nr. 0101/0051:128) pietryčių pusėje, Laisvės pr. atkarpos ties žemės sklypo (kadastro Nr. 0101/0051:128) riba statybos projektas“ (projektuotojas: UAB „VIA PROJECTA“, 2020 m.).

Pėsčiųjų ir dviračių takas projektuojamas atsižvelgiant į esamas inžinerines komunikacijas. Projektuojama trasa praeina greta Oslo gatvės ir Lazdynų miško parko. Dėl kalnuotos vietovės takas kyla į kalną, link esamo pėsčiųjų viaduko virš Oslo g. Iš abiejų pusių, priklausomai nuo esamų aukščių, projektuojami šlaitai (1:2 ir 1:1,5 statumo), pėsčiųjų pusėje – dvigubi turėklai. Taip pat projektuojami laiptai vedantys link esamo miško takelio. Laiptų pakopos 0,12 x 0,40 m. Ant laiptų numatoma įrengti dviračių bėgelį.

Šalia projektuojamo pėsčiųjų ir dviračių tako trasos yra esama automobilių stovėjimo aikštelė. Ši aikštelė yra susiaurinama pagal STR 2.06.04.2014 „Gatvės ir vietinės reikšmės keliai. Bendrieji reikalavimai“, kad tarp jos ir esamo šlaito tilptų projektuojamas pėsčiųjų ir dviračių takas. Aikštelė siaurinama pietinėje pusėje įrengiant naują bortą taip, kad automobilių stovėjimo vietos būtų 4,35 m, ilgio, o pravažiavimas – 5,50 m pločio.

Privažiavimo kelių sankryžoje įrengiama iškili sankryža. Greta esantis įvažiavimas į garažus yra ištiesinamas, įrengiama iškili pėsčiųjų perėja.

2.2.1 Skersinio profilio elementai

Pagrindiniai skersinių profilių parametrai:

- Pėsčiųjų takas 1,50 m;
- Dviračių takas 2,50 m;
- Šaligatvio skersinis nuolydis 2,0 %;
- Dviračių tako skersinis nuolydis 2,0 %.

2.2.2 Aukščių planas

Aukščių planas sudarytas atsižvelgiant į esamą reljefą, projektuojamus pagal gretimą projektą gatvių ir šaligatvių aukščius, esamus automobilių stovėjimo aikštelės bei įvažiavimo į garažų kompleksą aukščius, paviršinio vandens nuvedimo būtinybę.

Esamos automobilių stovėjimo aikštelės aukščiai pasilieka esami. Aikštelėje įrengiami nauji 10 cm aukščio gatvės bortai. Prisirišant prie šio borto aukščių įrengiama pėsčiųjų ir dviračių tako atkarpa, šaligatvis.

Įvažiavimai į gretimas teritorijas nuo esamo privažiavimo atskiriami 3 cm aukščio užapvalintu įvažiavimo borteliu.

Projektuojamas pėsčiųjų ir dviračių takas yra atskiriamas 4 cm aukščio nusklembtu borteliu.

2.2.3 Dangų konstrukcijos

Projektuojamos dangų konstrukcijos parinktos pagal STR 2.06.04:2014 „Gatvės ir vietinės reikšmės keliai. Bendrieji reikalavimai“ 15 lentelę, „Automobilių kelių standartizuotų dangų konstrukcijų projektavimo taisyklės KPT SDK 19 (5, 13 lenteles).

Pagal reglamentuose išdėstytus reikalavimus:

- Šaligatviams parinkta betono plytelių (plokščių) dangos konstrukcija su skaldos pagrindo sluoksniu;
- Dviračių takui parinkta raudono asfaltbetonio dangos konstrukcija su skaldos pagrindo sluoksniu.

Asfaltbetonio dangos konstrukcija dviračių takui parinkta pagal KPT SDK 19 13 lentelę ant smėlio pagrindo sluoksnio. Smėlio sluoksnis apskaičiuojamas 17 cm. Dolomitinės skaldos pagrindo sluoksnis parenkamas pagal KPT SDK 19 13 lentelę – 20 cm. Asfalto dangos sluoksnis parenkamas pagal KPT SDK 19 13 lentelę ir JT

| | | | |
|------------------------|-------|------|-------|
| A048 – S02 – PP – S.AR | LAPAS | LAPŲ | LAIDA |
| | 6 | 10 | 0 |

ASFALTAS 24 lentelę – 8 cm. Asfalto mišinys parenkamas pagal JT ASFALTAS 1 lentelę: asfalto pagrindo - dangos sluoksnis iš AC 16 PD, raudonos spalvos.

Betono plytelių (plokščių) dangos konstrukcija parinkta pagal KPT SDK 19 13 lentelę ant smėlio pagrindo sluoksnio. Smėlio sluoksnis apskaičiuojamas 20 cm. Dolomitinės skaldos pagrindo sluoksnis parenkamas pagal KPT SDK 19 13 lentelę – 15 cm. Pasluoksnis parenkamas pagal KPT SDK 13 lentelę ir JT TRINKELĖS 14 – 3 cm. Betono plytelės parenkamos pagal KPT SDK 13 lentelę – 7 cm. Pilkos spalvos betoninių plytelių matmenys 37,5 x 37,5 cm.

Asfaltbetonio dangos konstrukcija (DK 0,3 klasės) parinkta pagal KPT SDK 19 9 lentelę ant smėlio pagrindo sluoksnio. Smėlio sluoksnis apskaičiuojamas 52 cm. Dolomitinės skaldos pagrindo sluoksnis parenkamas pagal KPT SDK 19 9 lentelę – 20 cm. Asfalto pagrindo sluoksnis parenkamas pagal KPT SDK 19 9 lentelę ir JT ASFALTAS 18 lentelę – 8 cm. Asfalto danga parenkama pagal KPT SDK 9 lentelę ir JT ASFALTAS 20 lentelę: asfalto viršutinis sluoksnis 4 cm. Asfalto mišiniai parenkami pagal JT ASFALTAS 1 lentelę: asfalto pagrindo sluoksnis iš AC 22 PN, asfalto viršutinis sluoksnis iš AC 11 VN.

Po numatomomis dangomis žemės sankasos viršaus deformacijos modulis EV2, pagal KPT SDK 19 „Automobilių kelių standartizuotų dangų konstrukcijų projektavimo taisyklės“ 9 lentelę, turi būti pasiektas > 45 MPa (pėsčiųjų ir dviračių takams EV2 > 30 MPa). Jei, įrenginėjant dangų konstrukcijas, tankinant esamą gruntą, pavyksta pasiekti reikiamą žemės sankasos viršaus deformacijos modulį EV2 > 45 MPa (ar 30 MPa), papildomas 20 cm smėlio sluoksnis, armuojantis geotinklas ir neaustinė geotekstilė nenaudojami (nejrengiami). Kitu atveju (nepasiekus reikiamo žemės sankasos viršaus deformacijos modulio EV2 > 45 MPa (ar 30 MPa)) – dangos konstrukcija turi būti papildomai suderinta su projektuotojais.

Dangų konstrukcijas ir joms keliamus techninius reikalavimus žiūrėti pjūviuose. Betono plytelių spalvą, klojimo raštą tikslinti pas projekto architektą.

2.2.4 Eismo organizavimas

Kelio ženklai parenkami ir įrenginėjami pagal „Kelio ženklų įrengimo ir vertikaliojo ženklinimo taisyklės“ (patvirtintos Lietuvos Respublikos susisiekimo ministro 2012 m. sausio 31 d. įsakymu Nr. 3-83), „Automobilių kelių vertikaliojo kelio ženklų įrengimo taisyklės“ JT VŽ 14, „Kelio ženklinimo medžiagų naudojimo ir ženklinimo įrengimo taisyklės“ JT ŽM 12, „Techninių eismo reguliavimo priemonių įrengimo ir jų priežiūros Vilniaus mieste tvarkos aprašas“ (patvirtintos Vilniaus miesto savivaldybės administracijos direktoriaus 2009 m. spalio 15 d. įsakymu Nr. 30-1783).

Vertikaliųjų kelio ženklų atramos ir pamatai pateikti „Kelio ženklų atramų parinkimo, projektavimo ir įrengimo taisyklėse“ PJT KŽA 08. Ženklo paviršius turi būti lygus, valomas ir atsparus oro sąlygoms. Plieno klasė pagal LST EN 10027 –S235. Pamatų betonas - XF2 klasės, C25/30 stiprumo klasės ir f 50 šalčio atsparumo klasė. Kelio ženklų atramos ir jungiamosios detalės turi būti apsaugotos cinko antikorozine danga pagal LST EN ISO 1461. Ženklių atramos tvirtinamos prie gręžtinių polinių pamatų, įrengtų pagal PJT KŽA 08.

Dangos horizontalus ženklinimas atliekamas pagal „Kelių horizontaliojo ženklinimo taisyklės“ (patvirtintos Lietuvos Respublikos susisiekimo ministro 2012 m. sausio 31 d. įsakymu Nr. 3-82). Ženklinimo medžiaga – dažai. Ženklinimui naudojama medžiaga turi būti atspari klimato poveikiui ir cheminiams junginiams, naudojamiems kelių priežiūrai, taip pat turi atspindėti šviesą. Techninių reikalavimų aprašas: TRA ŽM 12, įrengimo taisyklės JT ŽM 12.

Kelio ženklai montuojami ant stovų su nusukamomis detalėmis (kronšteinų). Kelio ženklas 413 „Pėsčiųjų ir dviračių takas“ įrengiamas 0 grupės.

Asfalto danga ženklinama termoplastiku. Dviračių takas ženklinamas dažais.

2.2.5 Aplinkos sutvarkymas

Formuojami šlaitai, kurių statumas 1:2 ir 1:1,5. Atlikus pagrindinius statybos darbus, teritorija bei jos prieigos sutvarkomos, užsėjamos veja.

Važiuojamosios dalies ir šaligatvių sankirtoje įrengiamos nuožulnos (rampos). Jos įrengiamos šaligatvio pločio, žeminant gatvės bortą iki važiuojamosios dangos lygio. Išilginis nuolydis turi būti ne didesnis kaip 1:20 (5 %).

| | | | |
|------------------------|-------|------|-------|
| A048 – S02 – PP – S.AR | LAPAS | LAPŲ | LAIDA |
| | 7 | 10 | 0 |

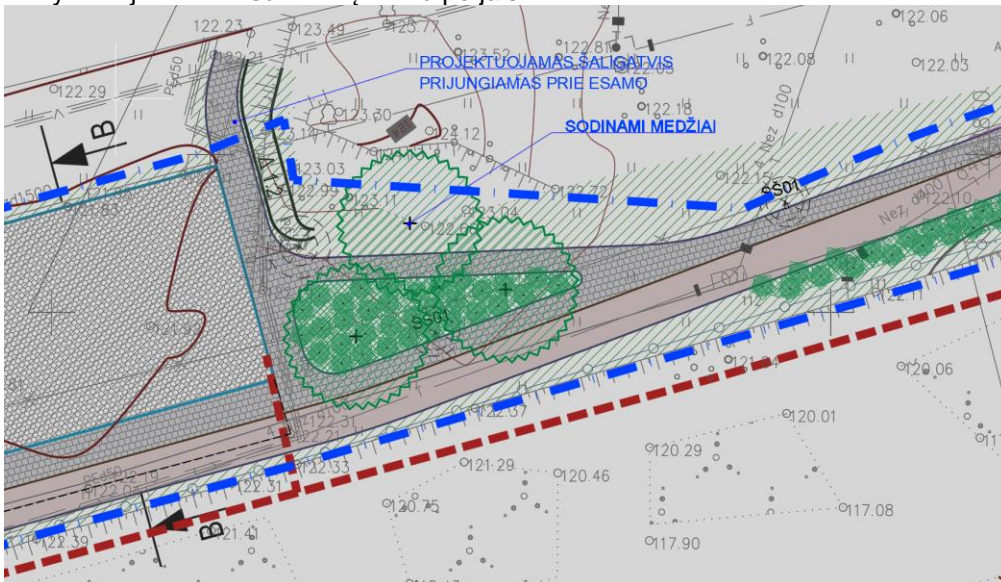
2.3 ARCHITEKTŪRINIAI SPRENDINIAI

Visam pėsčiųjų bei dviračių takui apšviesti projektuojami 4-5 m aukščio šviestuvai, tolygiai išdėstomi ~20m atstumais:



2.4 ŽELDYNŲ TVARKYMAS BEI ŽELDINIMO SPRENDINIAI.

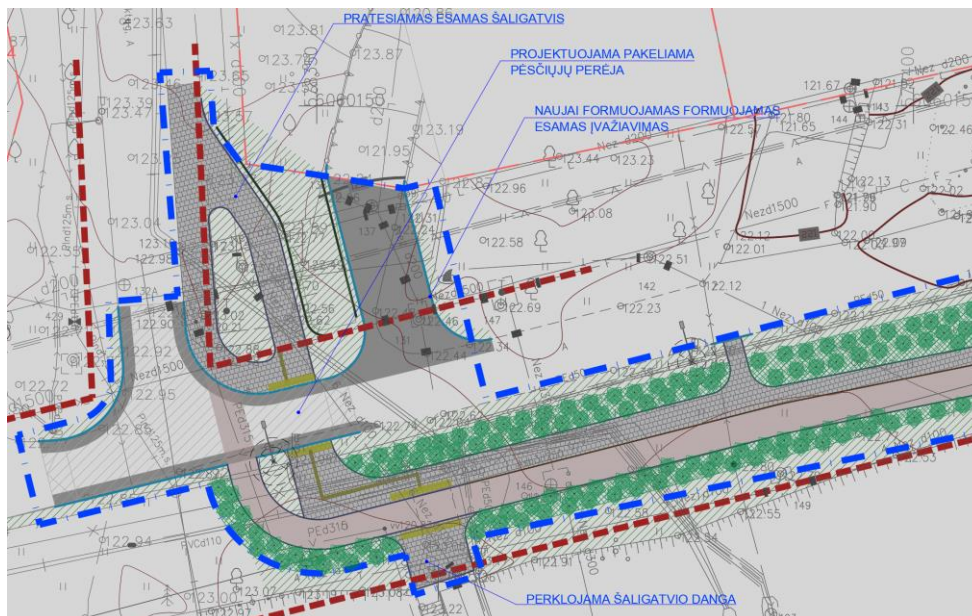
Visu naujo tako ilgiu numatomi sodinti nauji krūmai, užpildant praretėjusias želdinių zonas šlaite. Pakilus dviračiu taku, projektuojamas jungiamasis šaligatvis vedantis link Lazdynų vaikų darželio "Pakalnūtė". Šalia numatomi trys nauji medžiai su krūmų kilimu po jais.



Pietinėje tako pusėje kuriamas „žalias atitvaras“ nuo aktyvios Oslo g., taip pat, apželdinama zona esanti tarp pėsčiųjų tako ir gatvės.

| | | | |
|------------------------|-------|------|-------|
| A048 – S02 – PP – S.AR | LAPAS | LAPŲ | LAIDA |
| | 8 | 10 | 0 |

DVIRAČIŲ IR PĖSČIŲJŲ TAKAI NUO ŽEMĖS SKLYPO (KADASTRO NR. 0101/0051:128) PIETVAKARINĖS RIBOS IKI PĖSČIŲJŲ VIADUKO PER OSLO G.



Dviračių ir pėsčiųjų tako darbų vykdymo zonoje, esamų medžių nėra. Šalinami tik menkaverčiai krūmai. Esant dekoratyvinių augalų, jie atkuriami arba atsodinami kitose vietose aplink taką. Sklypo planuose pažymėtos esamų medžių pozicijos bei krūmynų zonos.

Faktinės situacijos fotofiksacija. Naujos dangos numatomas praminto tako trajektorijoje. Reljefas formuojamas neesmingai.



| | | | |
|------------------------|-------|------|-------|
| A048 – S02 – PP – S.AR | LAPAS | LAPŲ | LAIDA |
| | 9 | 10 | 0 |

3 STATINIŲ RODIKLIAI

| Pavadinimas | Mato vienetas | Kiekis | Pastabos |
|--|---------------|--------|---|
| III SUSISIEKIMO KOMUNIKACIJOS | | | |
| Pėsčiųjų – dviračių takas | | | |
| 3.1 Kategorija | - | F | Nauja statyba, I gr. nesudėtingasis statinys |
| 3.2 Ilgis | km | 0,353 | |
| 3.3 Dviračių tako važiuojamosios dalies plotis | m | 2,50 | |
| 3.4 Dviračių tako eismo juostų skaičius | vnt | 2 | |
| 3.5 Dviračių tako eismo juostos plotis | m | 1,25 | |
| 3.6 Šaligatvio plotis | m | 1,50 | |
| 3.7 Šaligatvio eismo juostų skaičius | vnt | 2 | |
| 3.8 Šaligatvio eismo juostos plotis | m | 0,75 | |

| | | | |
|------------------------|-------|------|-------|
| A048 – S02 – PP – S.AR | LAPAS | LAPŲ | LAIDA |
| | 10 | 10 | 0 |

SITUACIJOS SCHEMA

Winters vaikų
lėpėlis - darželis
PARKALNŪTĖ

TAKAI
PRIJUNGiami
PRIE ANKSČIAU
SUPROJEKTUOTŲ

PRATĖSIAMAS ESAMAS
ŠALIGATVIS

PROJEKTUOJAMAS
ŠALIGATVIS PRIJUNGIAMAS
PRIE ESAMO

PROJEKTUOJAMAS
PĖSČIŪJŲ TAKAS

PROJEKTUOJAMA
PAKELIAMA PĖSČIŪJŲ
PERĖJA

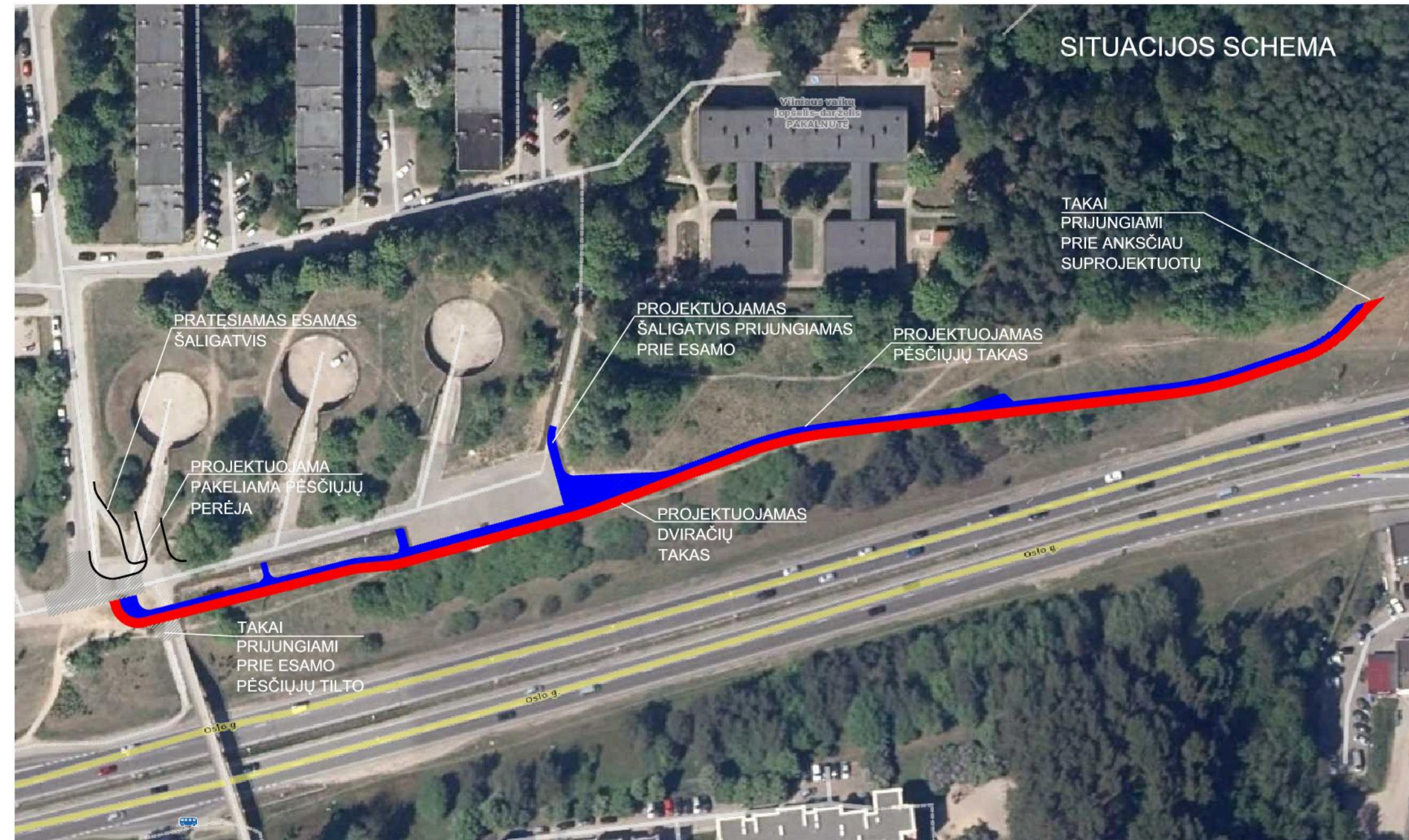
PROJEKTUOJAMAS
DVIRAČIŪ
TAKAS

TAKAI
PRIJUNGiami
PRIE ESAMO
PĖSČIŪJŲ TILTO

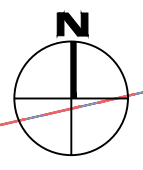
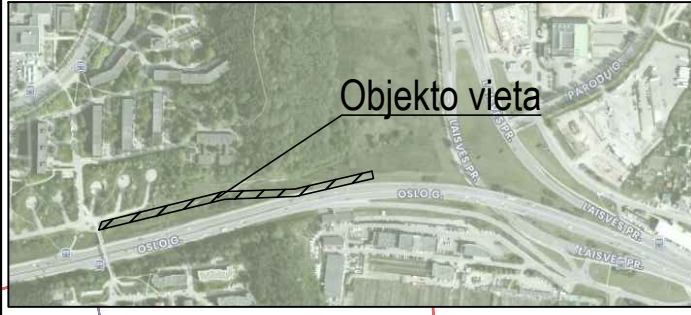
oslo g.

oslo g.

oslo g.



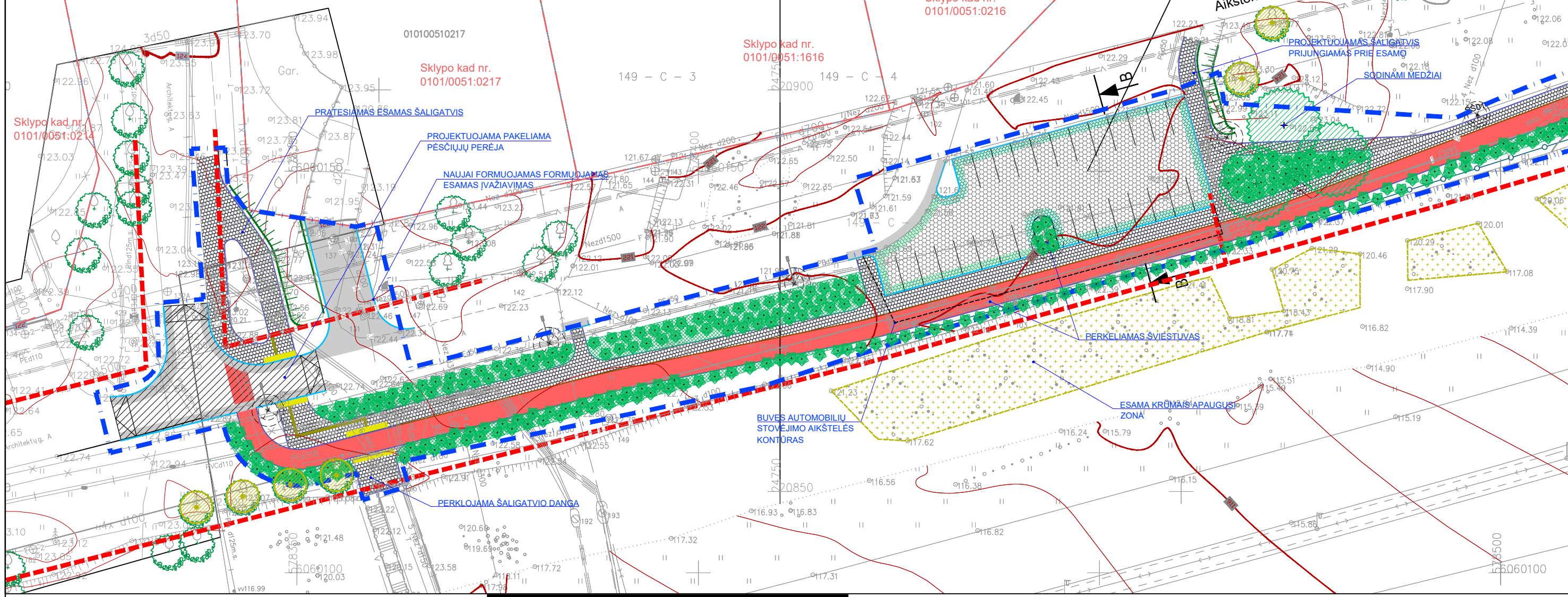
SITUACIJOS SCHEMA



Sklypo kad nr.
0101/0051:0064

75/32 - 0,394 75/32

Neregistruota esama automobilių stovėjimo aikštelė.
Esama aikštelė yra siaurinama pagal STR
2.06.04.2014 "Gatvės ir vietinės reikšmės keliai.
Bendrieji reikalavimai".
Aikštelės danga lieka esama - korio.



SUTARTINIAI ŽYMĖJIMAI

| Žymuo | Pavadinimas | Pastabos |
|-------|---|----------|
| | Projektuojamų darbų riba | |
| | Projektuojami šviestuvai | |
| | Krūmais ir žolynais apželdinamas plotas | |
| | Sodinami medžiai | |
| | Gatvių raudonosios linijos | |
| | Gretimų sklypų ribos | |
| | Esami medžiai | |
| | Esama krūmais apaugusi zona | |

Generalinis projektuotojas:
DO IT ARCH ECTS
UAB "DO architects",
Į.k. 303075947,
Raugyklos g. 21, Vilnius
www.doarchitects.lt

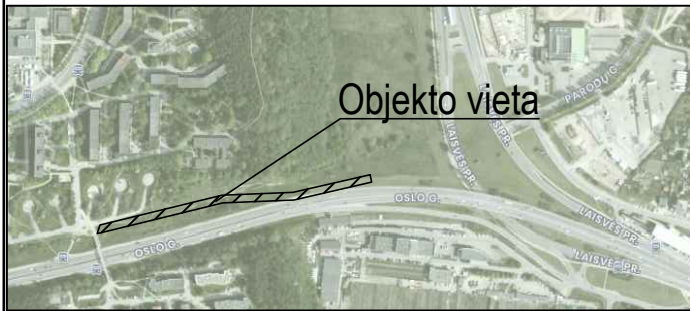
Užsakovas:
Vastint Lithuania
Jogailos 4, LT-01116 Vilnius, Lithuania

Statytojas:
Vilniaus miesto savivaldybė

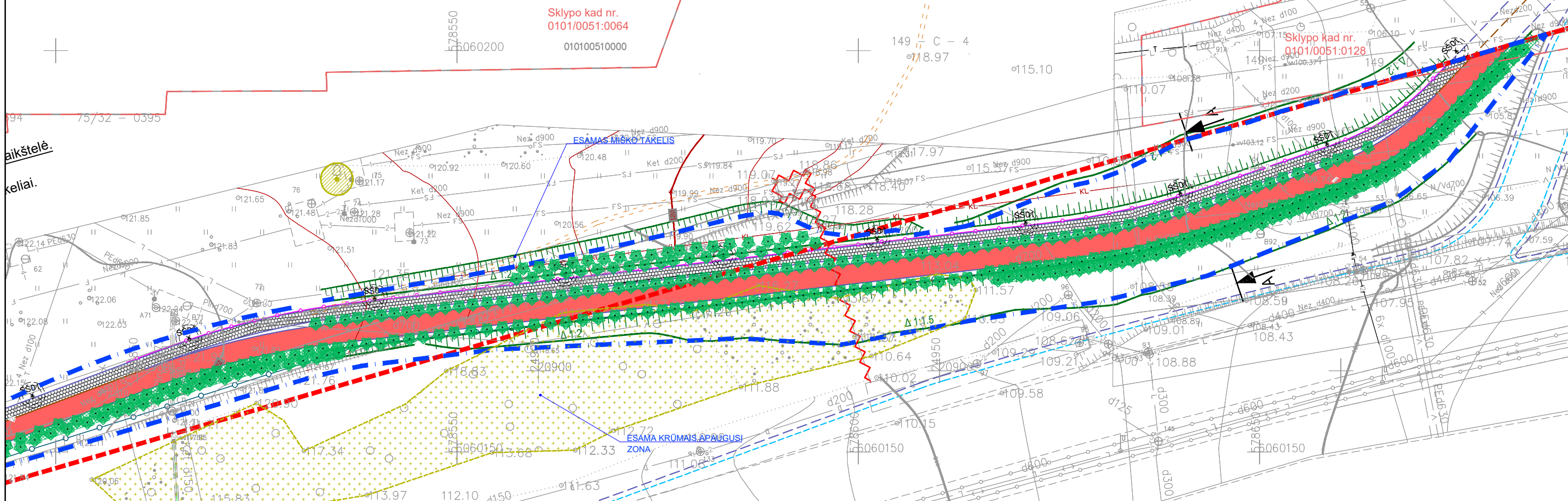
| | | |
|--------|-------|-------------------|
| A 1468 | PV | Andrė Baldišiūtė |
| - | Arch. | Domantas Lukšėnas |
| - | Arch. | Rūta Žeromskaitė |

| | | | | | | |
|--|--------------|-----------------|------------------------------|-------|---------|----------|
| Projektavimas | | | | | | |
| DVIIRAČIŲ IR PĖSČIŪJŲ TAKAI NUO ŽEMĖS SKLYPO (KADASTRO NR. 0101/0051:128) PIETVAKARINĖS RIBOS IKI PĖSČIŪJŲ VIADUKO PER OSLO G. | | | | | | |
| Brėžinio pavadinimas | | | | | | |
| Sklypo planas | | | | | M 1:500 | Formatas |
| | | | | | | A3 |
| Projekto Nr. | Statinio Nr. | Projekto etapas | Projekto dalis, Brėžinio Nr. | Laida | Lapas | Lapų |
| A048 - S02 - PP - SP.B - 01 | | | | 0 | 1 | 2 |

SITUACIJOS SCHEMA 0101005100640



Pėsčiųjų ir dviračių tako sprendiniai parodyti pagal gretimą projektą:
 "JUNGIAMO KELIO TARP LAISVĖS PR. IR OSLO G. ŽEMĖS SKLYPO
 (KADASTRO NR. 0101/0051:128) PIETRYČIŲ PUSĖJE, LAISVĖS PR.
 ATKARPOS TIES ŽEMĖS SKLYPO (KADASTRO NR. 0101/0051/128) RIBA
 STATYBOS PROJEKTAS"
 Projektuotojas: UAB "VIA PROJECTA", 2020



SUTARTINIAI ŽYMĖJIMAI

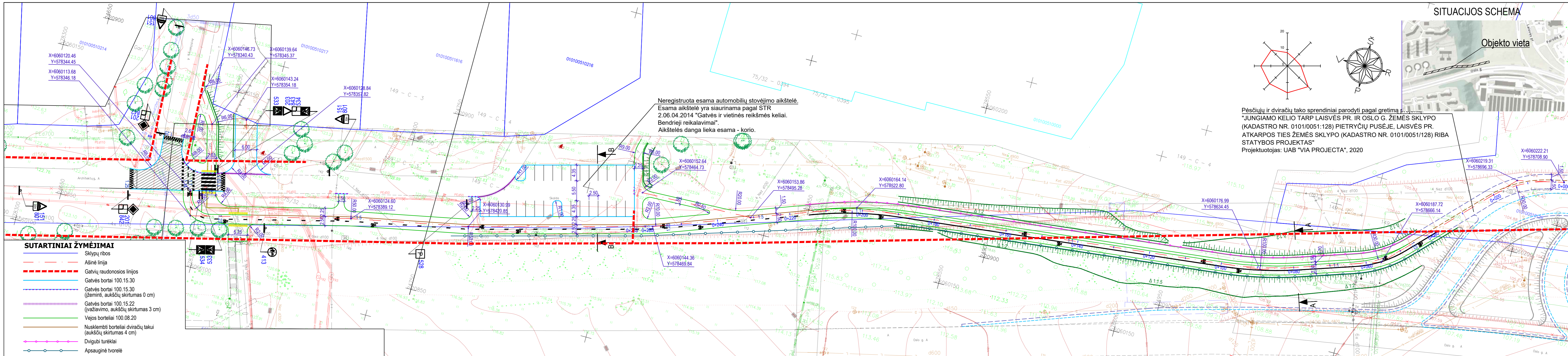
| Žymuo | Pavadinimas | Pastabos |
|-------|---|----------|
| | Projektuojamų darbų riba | |
| | Projektuojami šviestuvai | |
| | Krūmais ir žolynais apželdinamas plotas | |
| | Sodinami medžiai | |
| | Gatvių raudonosios linijos | |
| | Gretimų sklypų ribos | |
| | Esami medžiai | |
| | Esama krūmais apaugusi zona | |

Generalinis projektuotojas:
DO ARCHITECTS
 UAB "DO architects",
 Į.k. 303075947,
 Pilies g. 16, Vilnius
 www.doarchitects.lt

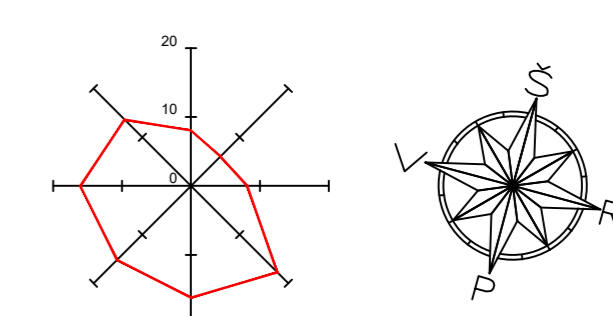
Užsakovas:
Vastint Lithuania
 Jogailos 4, LT-01116 Vilnius, Lithuania

Statytojas:
Vilniaus miesto savivaldybė

| | | | | | | |
|--|--------------|-----------------|------------------------------|-------|-------|------|
| Projekto pavadinimas | | | | | | |
| DVIIRAČIŲ IR PĖSČIJŲ TAKAI NUO ŽEMĖS SKLYPO (KADASTRO NR. 0101/0051:128) PIETVAKARINĖS RIBOS IKI PĖSČIJŲ VIADUKO PER OSLO G. | | | | | | |
| Projekto pavadinimas | | | | | | |
| Sklypo planas | | | | | | |
| M 1:500 | | | | | | |
| Formatas | | | | | | |
| A3 | | | | | | |
| Projekto Nr. | Statinio Nr. | Projekto etapas | Projekto dalis, Brėžinio Nr. | Laida | Lapas | Lapų |
| A048 - S02 - PP - SP.B - 01 | | | | 0 | 2 | 2 |



SITUACIJOS SCHEMA



Pėsčiųjų ir dviračių tako sprendiniai parodyti pagal gretimą projektą.
 "JUNGIAMO KELIO TARP LAISVĖS PR. IR OSLO G. ŽEMĖS SKLYPO (KADASTRO NR. 0101/0051:128) PIETRYČIŲ PUSĖJE, LAISVĖS PR. ATKARPOS TIES ŽEMĖS SKLYPO (KADASTRO NR. 0101/0051:128) RIBA STATYBOS PROJEKTAS"
 Projektuotojas: UAB "VIA PROJECTA", 2020

SUTARTINIAI ŽYMĖJIMAI

- Sklypų ribos
- Ašinė linija
- Gatvių raudonosios linijos
- Gatvės bortai 100.15.30
- Gatvės bortai 100.15.30 (žeminti, aukščių skirtumas 0 cm)
- Gatvės bortai 100.15.22 (važiavimo, aukščių skirtumas 3 cm)
- Vejos borteliai 100.08.20
- Nusklembti borteliai dviračių takui (aukščių skirtumas 4 cm)
- Dvigubi turėklai
- Apsauginė tvorėlė
- Projektuojami šlaitai
- Šlaitai (suprojektuoti gretimam projektui)
- Gatvės bortai 100.15.30 (suprojektuoti gretimam projektui)
- Vejos borteliai 100.08.20 (suprojektuoti gretimam projektui)
- Nusklembti borteliai dviračių takui (aukščių skirtumas 4 cm) (suprojektuoti gretimam projektui)
- Iškilii sankryža, pėsčiųjų perėja
- Įspėjamasis paviršius (geltonos bet. trinkelės)
- Vedimo paviršius (geltonos bet. trinkelės)
- Esami medžiai

Topografinis planas suderintas: 20850

Stambaus mastelio topografinių planų derinimo su savivaldybe bei inžinerinius tinkus valdančiomis institucijomis ir įmonėmis viešojoje elektroninėje sistemoje (TOPD) topografinio plano teritorijai suteiktas unikalus numeris ir data.

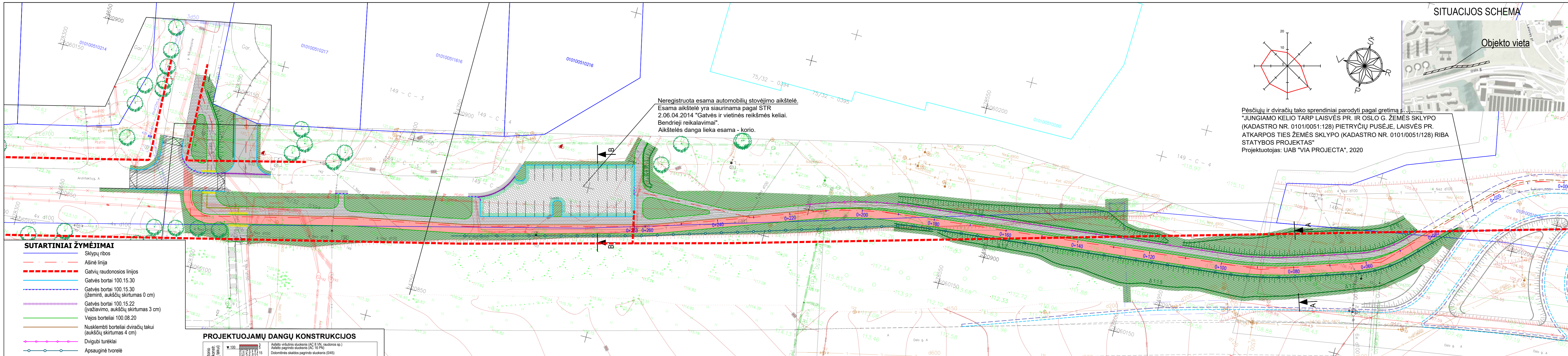
Derinimo išrašas tikras J.Giedraitis
 Koordinatų sistema: LKS 1994
 Aukščių sistema: Lietuvos valstybinė aukščių sistema (LVA 807)

| | |
|---|---|
| UAB "GEOMANAI" | |
| Žvalgų g. 8, Vilnius | |
| Mob. 8 603 45805, info@geomanai.lt | |
| PAREIGOS | PAVARDE PARASAS |
| Direktorius | J.Giedraitis I.GKV-807 |
| Vykdytojas | M.Ringelevičius |
| Objektas: Nr. | Objektas: Nr. |
| Adresas: Architektų g., Vilnius, Vilniaus m. sav. | Adresas: Architektų g., Vilnius, Vilniaus m. sav. |
| UŽSAKOVAS | BRĖŽINYS |
| Objekto Nr. | Topografinė nuotrauka M1:500 |
| Mastelis | Lapo Nr./sk. |
| M 1:500 | 1/1 |
| Data | 2020-08-05 |

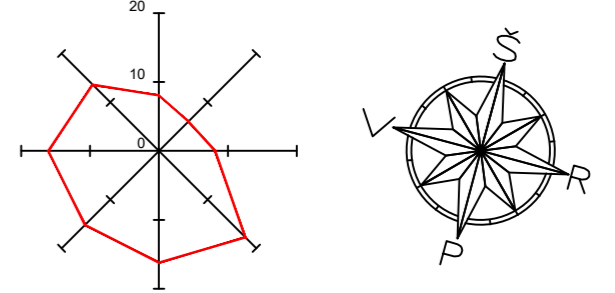
Pastabos:

1. Dviračių take skersiniai bortai neįrengiami;
2. Kelio ženklai turi būti montuojami ant kronšteinų (nusukamų detalių);
3. Dviračių takas ženklinamas dažais, o gatvės - termoplastiku;
4. Atkreipti dėmesį, kad įrengus apšvietimo atramas, šviesoforų, kelio ženklų stulpus turi būti paliktas praėjimas pėstiesiems min. 1.50 m be kliūčių (į šį atstumą neįsikačiuojant įrenginių juostos kelio ženklams, apšvietimo stulpams ir kitai infrastruktūrai).

| | | |
|---|----------------|---|
| 0 | 2020-12 | Statybos leidimui |
| Laida | Išleidimo data | Laidos statusas. Keitimo priežastis (jei taikoma) |
| DO ARCH IT ECTS | | UAB "DO architects", I.k. 303079947, Pilies g. 16, Vilnius www.doarchitects.lt |
| A1468 | PV | Andrė Baldišiūtė |
| VIA PROJECTA | | UAB "VIA PROJECTA", I.k. 300611457, Lukškių g. 3-409, Vilnius Tel. Nr. +370 655 65992 |
| 37379 | PDV | Audrius Dudėnas |
| | INŽ | Mingailė Stankevičiūtė |
| EN/LT | | Užsakovas: Vastint Lithuania Jogailos 4, LT-01116 Vilnius, Lithuania Statybos: Vilniaus miesto savivaldybė |
| Projektavimas | | DVIRAČIŲ IR PĖSČIŲŲ TAKAI NUO ŽEMĖS SKLYPO (KADASTRO NR. 0101/0051:128) PIETVAKARINĖS RIBOS IKI PĖSČIŲŲ VIADUKO PER OSLO G. |
| Objekto Nr. ir pavadinimas | | |
| Laida | | 0 |
| Brežinio pavadinimas | | Formatas |
| EISMO ORGANIZAVIMO IR NUŽYMĖJIMO PLANAS | | 900 x 297 |
| M 1:500 | | |
| Projekto Nr. | Statinio Nr. | Projekto etapas |
| A048 - S02 - TP - S.B - 01 | | Projekto dalis |
| Brežinio Nr. | | Lapas |
| | | Lapų |
| | | 1 |
| | | 1 |



SITUACIJOS SCHEMA



Neregistruota esama automobilių stovėjimo aikštelė.
Esama aikštelė yra siaurinama pagal STR
2.06.04.2014 "Gatvės ir vietinės reikšmės keliai.
Bendrieji reikalavimai".
Aikštelės danga lieka esama - korio.

Pėsčiųjų ir dviračių tako sprendiniai parodyti pagal gretimą projektą.
"JUNGIAMO KELIO TARP LAISVĖS PR. IR OSLO G. ŽEMĖS SKLYPO
(KADASTRO NR. 0101/0051:128) PIETRYČIŲ PUSĖJE, LAISVĖS PR.
ATKARPOS TIES ŽEMĖS SKLYPO (KADASTRO NR. 0101/0051:128) RIBA
STATYBOS PROJEKTAS"
Projektuotojas: UAB "VIA PROJECTA", 2020

SUTARTINIAI ŽYMĖJIMAI

- Sklypų ribos
- Ašinė linija
- Gatvių raudonosios linijos
- Gatvės bortai 100.15.30
- Gatvės bortai 100.15.30 (žeminti, aukščių skirtumas 0 cm)
- Gatvės bortai 100.15.22 (važiavimo, aukščių skirtumas 3 cm)
- Vejos borteiliai 100.08.20
- Nusklembti borteiliai dviračių takui (aukščių skirtumas 4 cm)
- Dvigubi turėklai
- Apsauginė tvorėlė
- Projektuojami šlaitai
- Šlaitai (suprojektuoti gretimam projektui)
- Gatvės bortai 100.15.30 (suprojektuoti gretimam projektui)
- Vejos borteiliai 100.08.20 (suprojektuoti gretimam projektui)
- Nusklembti borteiliai dviračių takui (aukščių skirtumas 4 cm) (suprojektuoti gretimam projektui)
- Iškilii sankryža, pėsčiųjų perėja
- Ispėjamasis paviršius (geltonos bet. trinkelės)
- Vedimo paviršius (geltonos bet. trinkelės)
- Esami medžiai

PROJEKTUOJAMŲ DANGŲ KONSTRUKCIJOS

| | | | | |
|---|-----|---|----|--------------------------|
| Asfaltbetoninė dangos konstr. (dviračių takui) | 15 | Asfalto vėrinis sluoksnis (AC 8 VN, raudonos sp.) | 15 | Armuojantis geotekstilas |
| | 30 | Asfalto pagrindo sluoksnis (AC 16 PN) | 22 | Neausinė geotekstilė |
| | 30 | Smėlis (k >= 1.5x10 ⁻⁵ m/s) | 20 | |
| | 30 | Esamas nejudintasis gruntas | | |
| Betono plytelių dangos konstr. (su skaldos pagr. sluoksniu) | 100 | Betono plytelės | 7 | Armuojantis geotekstilas |
| | 100 | Skaldos atjosos (0/5) | 3 | Neausinė geotekstilė |
| | 30 | Dolomitinės skaldos pagrindo sluoksnis (0/45) | 15 | |
| | 30 | Smėlis (k >= 1.5x10 ⁻⁵ m/s) | 20 | |
| | 30 | Esamas nejudintasis gruntas | | |
| Asfaltbetoninė dangos konstr. (DK 0,3 kl.) | 120 | Asfalto vėrinis sluoksnis (AC 11 VN) | 8 | Armuojantis geotekstilas |
| | 80 | Asfalto pagrindo sluoksnis (AC 22 PN) | 20 | Neausinė geotekstilė |
| | 45 | Dolomitinės skaldos pagrindo sluoksnis (0/45) | 20 | |
| | 45 | ASAS | 52 | |
| | 45 | Smėlis (k >= 1.5x10 ⁻⁵ m/s) | 20 | |
| | 45 | Esamas nejudintasis gruntas | | |
| Vejos dangos konstr. | 15 | Augalinis sluoksnis | 15 | |
| | 15 | Esamas nejudintasis gruntas | | |

PROJEKTUOJAMOS DANGOS

| | |
|--|--|
| | Betono plokščių (plytelių) danga (su skaldos pagrindo sluoksniu) |
| | Vejos danga |
| | Asfaltbetoninė danga dviračių takui (asfaltas raudonos spalvos) |
| | Asfaltbetoninė danga DK 0,3 kl. |
| | Korio danga DK 0,3 kl. |

ESAMOS DANGOS

| | |
|--|--|
| | Korio danga (automobilių stovėjimo aikštelė) |
|--|--|

Topografinis planas suderintas: 20850

| | | |
|--|-----------------|------------------------|
| Stambaus mastelio topografinių planų derinimo su savivaldybe bei inžinerinius tinkus valdančiomis institucijomis ir įmonėmis viešojoje elektroninėje sistemoje (TOPD) topografinio plano teritorijai suteiktas unikalus numeris ir data. | Suderinimo data | Suteiktas unikalus Nr. |
|--|-----------------|------------------------|

Derinimo išrašas tikras J.Giedraitis

Koordinatų sistema: LKS 1994
Aukščių sistema: Lietuvos valstybinė aukščių sistema (LVA97)

| | | | |
|-------------|-----------------|----------|------------------------------------|
| PAREIGOS | PAVARDE | PARASAS | UAB "GEOMANAI" |
| Direktorius | J.Giedraitis | 1GKV-807 | Žvalgų g. 8, Vilnius |
| Vykdytojas | M.Ringelevičius | | Mob. 8 603 45805, info@geomanai.lt |

Objektas: Nr. _____
Adresas: Architektų g., Vilnius, Vilniaus m. sav.

UŽSAKOVAS: BREŽINYS Topografinė nuotrauka M1:500

| | | | |
|-------------|----------|--------------|------------|
| Objekto Nr. | Mastelis | Lapo Nr./sk. | Data |
| | M 1:500 | 1/1 | 2020-08-05 |

- Pastabos:**
- Dviračių take skersiniai bortai neįrengiami;
 - Kelio ženklai turi būti montuojami ant kronšteinų (nusukamų detalių);
 - Dviračių takas ženklinamas dažais, o gatvės - termoplastiku;
 - Atkreipti dėmesį, kad įrengus apšvietimo atramas, šviesoforų, kelio ženklų stulpus turi būti paliktas praėjimas pėstiesiems min. 1.50 m be kliūčių (į šį atstumą neįsikačiuojant įrenginių juostos kelio ženklams, apšvietimo stulpams ir kitai infrastruktūrai).

| | | |
|-------|----------------|---|
| 0 | 2020-12 | Statybos leidimui |
| Laida | Išleidimo data | Laidos statusas. Keitimo priežastis (jei taikoma) |
| A1468 | PV | Andrė Baldišiūtė |
| 37379 | PDV | Audrius Dudėnas |
| | INŽ | Mingailė Stankevičiūtė |

Generalinis projektavimas: DO ARCHITECTS, UAB "DO architects", I.k. 303079947, Pilies g. 16, Vilnius, www.doarchitects.lt

Projektavimas: VIA PROJECTA, UAB "VIA PROJECTA", I.k. 300611457, Lukščių g. 3-409, Vilnius, Tel. Nr. +370 655 65992

Projekto pavadinimas: DVIRAČIŲ IR PĖSČIŲŲ TAKAI NUO ŽEMĖS SKLYPO (KADASTRO NR. 0101/0051:128) PIETVAKARINĖS RIBOS IKI PĖSČIŲŲ VIADUKO PER OSLO G.

Objekto Nr. ir pavadinimas: _____

Brežinio pavadinimas: DANGŲ PLANAS

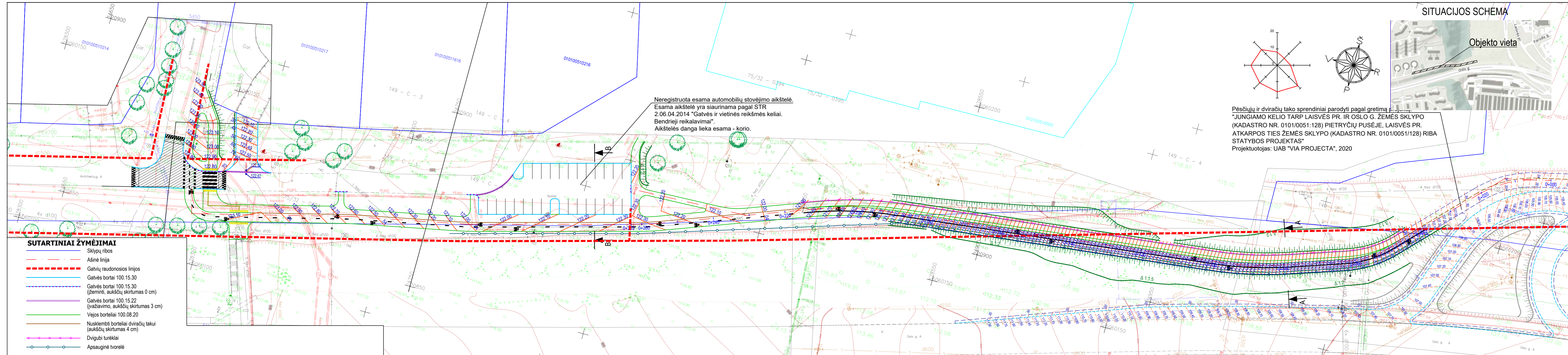
Formatas: 900 x 297

M 1:500

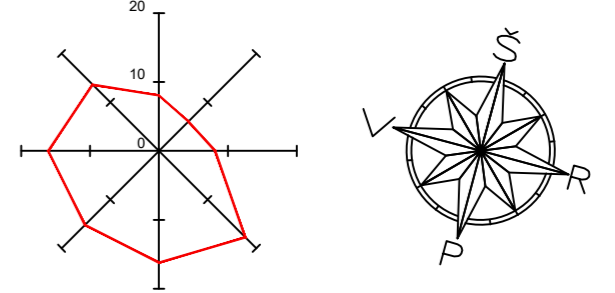
Projekto Nr. Statinio Nr. Projekto etapas Projekto dalis Brežinio Nr. Lapas Lapų

A048 - S02 - TP - S.B - 02

1 1



SITUACIJOS SCHEMA



Pėsčiųjų ir dviračių tako sprendiniai parodyti pagal gretimą projektą.
 "JUNGIAMO KELIO TARP LAISVĖS PR. IR OSLO G. ŽEMĖS SKLYPO (KADASTRO NR. 0101/0051:128) PIETRYČIŲ PUSĖJE, LAISVĖS PR. ATKARPOS TIES ŽEMĖS SKLYPO (KADASTRO NR. 0101/0051:128) RIBA STATYBOS PROJEKTAS"
 Projektuotojas: UAB "VIA PROJECTA", 2020

Neregistruota esama automobilių stovėjimo aikštelė.
 Esama aikštelė yra siaurinama pagal STR 2.06.04.2014 "Gatvės ir vietinės reikšmės keliai. Bendrieji reikalavimai".
 Aikštelės dangą lieka esama - korio.

SUTARTINIAI ŽYMĖJIMAI

- Sklypų ribos
- Ašinė linija
- Gatvių raudonosios linijos
- Gatvės bortai 100.15.30
- Gatvės bortai 100.15.30 (žeminti, aukščių skirtumas 0 cm)
- Gatvės bortai 100.15.22 (ivažiavimo, aukščių skirtumas 3 cm)
- Vejos borteliai 100.08.20
- Nusklembti borteliai dviračių takui (aukščių skirtumas 4 cm)
- Dvigubi turėklai
- Apsauginė tvorėlė
- Projektuojami šlaitai
- Šlaitai (suprojektuoti gretimam projektui)
- Gatvės bortai 100.15.30 (suprojektuoti gretimam projektui)
- Vejos borteliai 100.08.20 (suprojektuoti gretimam projektui)
- Nusklembti borteliai dviračių takui (aukščių skirtumas 4 cm) (suprojektuoti gretimam projektui)
- Iškilii sankryža, pėsčiųjų perėja
- Įspėjamasis paviršius (geltonos bet. trinkelės)
- Vedimo paviršius (geltonos bet. trinkelės)
- Aukščiai (suprojektuoti gretimam projektui)
- Projektuojami aukščiai
- Esami medžiai

Topografinis planas suderintas: 20850

| | | |
|--|-----------------|------------------------|
| Stambaus mastelio topografinių planų derinimo su savivaldybe bei inžinerinius tinkus valdančiomis institucijomis ir įmonėmis viešojoje elektroninėje sistemoje (TOPD) topografinio plano teritorijai suteiktas unikalus numeris ir data. | Suderinimo data | Suteiktas unikalus Nr. |
|--|-----------------|------------------------|

Derinimo išrašas tikras J.Giedraitis
 Koordinatų sistema: LKS 1994
 Aukščių sistema: Lietuvos valstybinė aukščių sistema (LVA907)

| | | | |
|-------------|-----------------|----------|------------------------------------|
| PAREIGOS | PAVARDE | PARAŠAS | UAB "GEOMANAI" |
| Direktorius | J.Giedraitis | 1GKV-807 | Žvalgų g. 8, Vilnius |
| Vykdytojas | M.Ringelevičius | | Mob. 8 603 45805, info@geomanai.lt |

Objektas Nr. _____
 Adresas: Architektų g., Vilnius, Vilniaus m. sav.

| | | |
|-------------|----------|------------------------------|
| UŽSAKOVAS | BRĖŽINYS | Topografinė nuotrauka M1:500 |
| Objekto Nr. | Mastelis | Lapo Nr./sk. |
| | M 1:500 | 1/1 |
| | | Data |
| | | 2020-08-05 |

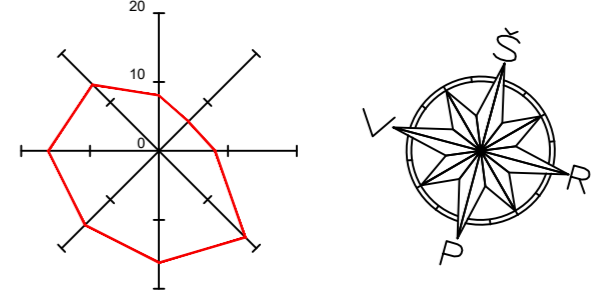
Pastabos:

- Dviračių take skersiniai bortai neįrengiami;
- Kelio ženklai turi būti montuojami ant kronšteinų (nusukamų detalių);
- Dviračių takas ženklinamas dažais, o gatvės - termoplastiku;
- Atkreipti dėmesį, kad įrengus apšvietimo atramas, šviesoforų, kelio ženklų stulpus turi būti paliktas praėjimas pėstiesiems min. 1.50 m be kliūčių (į šį atstumą neįsikačiuojant įrenginių juostos kelio ženklams, apšvietimo stulpams ir kitai infrastruktūrai).

| | | |
|-------|----------------|---|
| 0 | 2020-12 | Statybos leidimui |
| Laida | Išleidimo data | Laidos statusas. Keitimo priežastis (jei taikoma) |
| A1468 | PV | Andrė Baldišiūtė |
| 37379 | PDV | Audrius Dudėnas |
| | INŽ | Mingailė Stankevičiūtė |
| EN/LT | | |

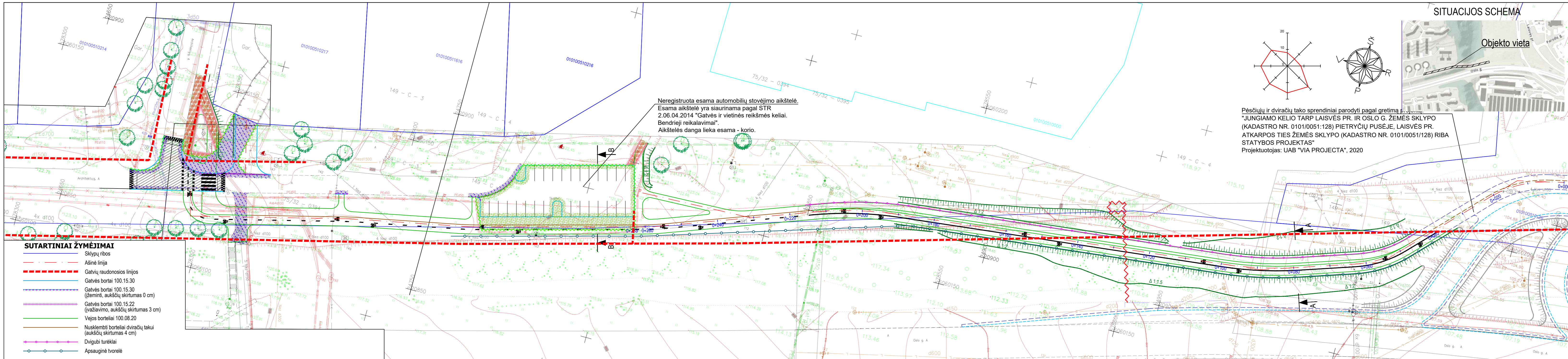
| | | |
|---------------------|--|---|
| Generinis projektas | UAB "DO ARCHITECTS", I.k. 303079947, Pilies g. 16, Vilnius www.doarchitects.lt | Projekto pavadinimas DVIRAČIŲ IR PĖSČIŲŲ TAKAI NUO ŽEMĖS SKLYPO (KADASTRO NR. 0101/0051:128) PIETVAKARINĖS RIBOS IKI PĖSČIŲŲ VIADUKO PER OSLO G. |
| Projektas | UAB "VIA PROJECTA", I.k. 300611457, Lukškių g. 3-409, Vilnius Tel. Nr. +370 655 65992 | Objekto Nr. ir pavadinimas |
| | | Laida |
| | | 0 |
| | | Formatas |
| | | M 1:500 |
| | | 900 x 297 |
| | | Projekto Nr. |
| | | Statinio Nr. |
| | | Projekto etapas |
| | | Projekto dalis |
| | | Brėžinio Nr. |
| | | Lapas |
| | | Lapų |
| | | A048 - S02 - TP - S.B - 03 |
| | | 1 |
| | | 1 |

SITUACIJOS SCHEMA



Pėsčiųjų ir dviračių tako sprendiniai parodyti pagal gretimą projektą.
 "JUNGIAMO KELIO TARP LAISVĖS PR. IR OSLO G. ŽEMĖS SKLYPO (KADASTRO NR. 0101/0051:128) PIETRYČIŲ PUSĖJE, LAISVĖS PR. ATKARPOS TIES ŽEMĖS SKLYPO (KADASTRO NR. 0101/0051:128) RIBA STATYBOS PROJEKTAS"
 Projektuotojas: UAB "VIA PROJECTA", 2020

Neregistruota esama automobilių stovėjimo aikštelė.
 Esama aikštelė yra siaurinama pagal STR 2.06.04.2014 "Gatvės ir vietinės reikšmės keliai. Bendrieji reikalavimai".
 Aikštelės danga lieka esama - korio.



SUTARTINIAI ŽYMĖJIMAI

- Sklypų ribos
- Ašinė linija
- Gatvių raudonosios linijos
- Gatvės bortai 100.15.30
- Gatvės bortai 100.15.30 (žeminti, aukščių skirtumas 0 cm)
- Gatvės bortai 100.15.22 (ivažiavimo, aukščių skirtumas 3 cm)
- Vejos borteliai 100.08.20
- Nusklembti borteliai dviračių takui (aukščių skirtumas 4 cm)
- Dvigubi turėklai
- Apsauginė tvorėlė
- Projektuojami šlaitai
- Šlaitai (suprojektuoti gretimam projektui)
- Gatvės bortai 100.15.30 (suprojektuoti gretimam projektui)
- Vejos borteliai 100.08.20 (suprojektuoti gretimam projektui)
- Nusklembti borteliai dviračių takui (aukščių skirtumas 4 cm) (suprojektuoti gretimam projektui)
- Iškilii sankryža, pėsčiųjų perėja
- Išardomi gatvės bortai
- Išardomi vejos bortai
- Išardomas GB latakas

ARDOMOS DANGOS

| | |
|--|----------------------------|
| | Asfaltbetonio danga |
| | Korio danga |
| | Plytelių/trinkelėlių danga |

Topografinis planas suderintas: 20850

| | | |
|--|-----------------------|------------------------|
| Stambaus mastelio topografinių planų derinimo su savivaldybe bei inžinerinius tinkus valdančiomis institucijomis ir įmonėmis viešojoje elektroninėje sistemoje (TOPD) topografinio plano teritorijai suteiktas unikalus numeris ir data. | Suderinimo data | Suteiktas unikalus Nr. |
| Derinimo išrašas tikras J.Giedraitis Koordinacinė sistema: LKS 1994 Aukščių sistema: Lietuvos valstybinė aukščių sistema (LVA 807) | | |
| PAREIGOS | PAVARDE | PARASAS |
| Direktorius | J.Giedraitis 1GKV-807 | |
| Vykdytojas | M.Ringelevičius | |
| UAB "GEOMANAI" Žvalgų g. 8, Vilnius Mob. 8 603 45805, info@geomanai.lt | | |
| Objektas: Nr. _____ Adresas: Architektų g., Vilnius, Vilniaus m. sav. | | |
| BRĖŽINYS Topografinė nuotrauka M1:500 | | |
| UŽSAKOVAS | Objekto Nr. | Mastelis |
| | | Lapo Nr./sk. |
| | | Data |
| | | M 1:500 |
| | | 1/1 |
| | | 2020-08-05 |

Pastabos:

1. Dviračių take skersiniai bortai neįrengiami;
2. Kelio ženklai turi būti montuojami ant kronšteinų (nusukamų detalių);
3. Dviračių takas ženklinamas dažais, o gatvės - termoplastiku;
4. Atkreipti dėmesį, kad įrengus apšvietimo atramas, šviesoforų, kelio ženklų stulpus turi būti paliktas praėjimas pėstiesiems min. 1.50 m be kliūčių (į šį atstumą neįsikačiuojant įrenginių juostos kelio ženklams, apšvietimo stulpams ir kitai infrastruktūrai).

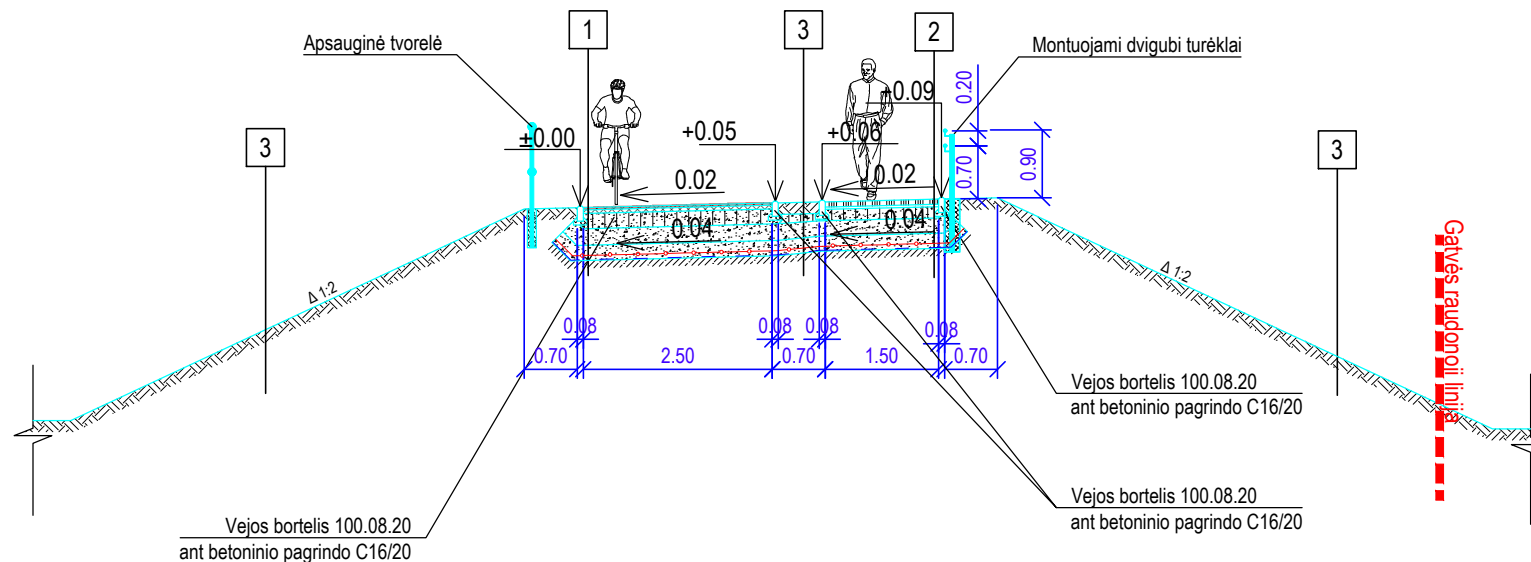
| | | |
|----------------------------|----------------|---|
| 0 | 2020-12 | Statybos leidimui |
| Laida | Išleidimo data | Laidos statusas. Keitimo priežastis (jei taikoma) |
| DO ARCH IT ECTS | | UAB "DO architects", I.k. 303079947, Pilies g. 16, Vilnius www.doarchitects.lt |
| A1468 | PV | Andrė Baldišiūtė |
| VIA PROJECTA | | UAB "VIA PROJECTA", I.k. 300611457, Lukšiškių g. 3-409, Vilnius Tel. Nr. +370 655 65992 |
| 37379 | PDV | Audrius Dudėnas |
| | INŽ | Mingailė Stankevičiūtė |
| EN | | Vastint Lithuania Jėgailios 4, LT-01116 Vilnius, Lithuania Statybos: Vilniaus miesto savivaldybė |
| M 1:500 | | 900 x 297 |
| Projekto Nr. | Statinio Nr. | Projekto etapas |
| A048 - S02 - TP - S.B - 04 | | Projekto dalis |
| 1 | | Brėžinio Nr. |
| 1 | | Lapas |
| 1 | | Lapų |

PROJEKTUOJAMŲ DANGŲ KONSTRUKCIJOS

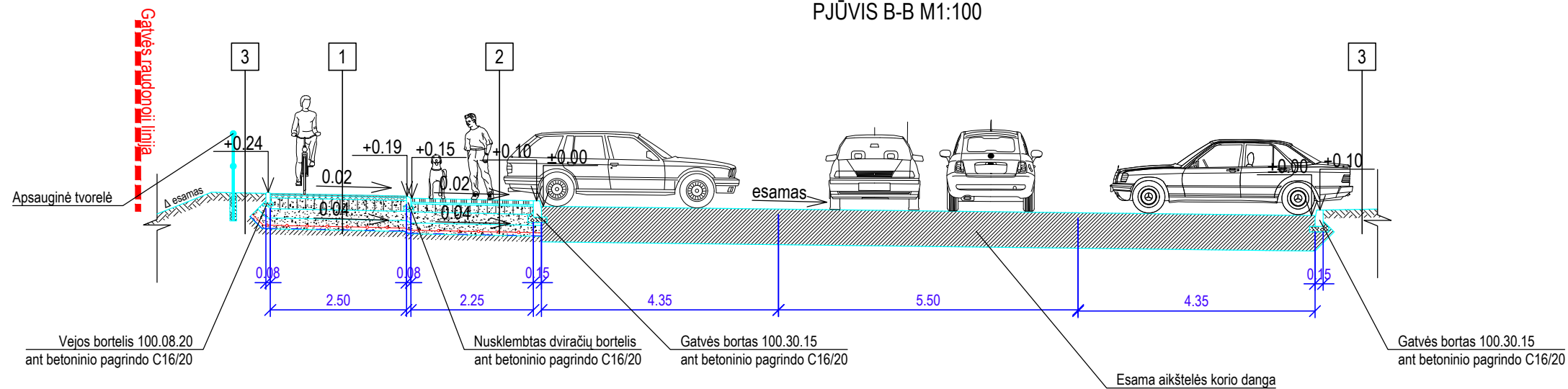
| | | | | |
|---|---|--|---|---|
| 1 | Asfaltbetonio dangos konstr. (dviračių takui) | | Asfalto viršutinis sluoksnis (AC 8 VN, raudonos sp.) Asfalto pagrindo sluoksnis (AC 16 PN) Dolomitinės skaldos pagrindo sluoksnis (0/45) ŠNS Smėlis ($k \geq 1.5 \times 10^{-5}$ m/s) Esamas nejudintas gruntas | Armuojantis geotinklas Neaustinė geotekstilė |
| 2 | Betono plytelių dangos konstr. (su skaldos pagr. sluoksniu) | | Betono plytelės Skaldos atsijos (0/5) Dolomitinės skaldos pagrindo sluoksnis (0/45) ŠNS Smėlis ($k \geq 1.5 \times 10^{-5}$ m/s) Esamas nejudintas gruntas | Armuojantis geotinklas Neaustinė geotekstilė |
| 3 | Vejos dangos konstr. | | Augalinis sluoksnis Esamas nejudintas gruntas | |

Pastabos:
 1. Kairėje stulpelio pusėje nurodyti deformacijų moduliai E_{v2} , MPa; dešinėje - atskirų sluoksnių storiai, cm;
 2. Jei, įrengiant dangos konstrukcijos pagrindus, pasiekiamas reikiamas deformacijos modulis, papildomas 20 cm smėlio sluoksnis, armuojantis geotinklas su neaustine geotekstile nenaudojami (neįrengiami).

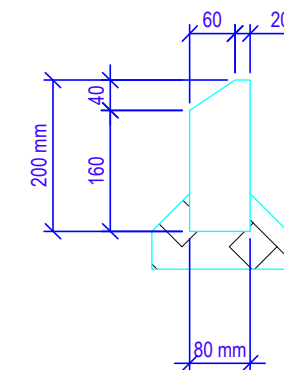
PJŪVIS A-A M1:100



PJŪVIS B-B M1:100

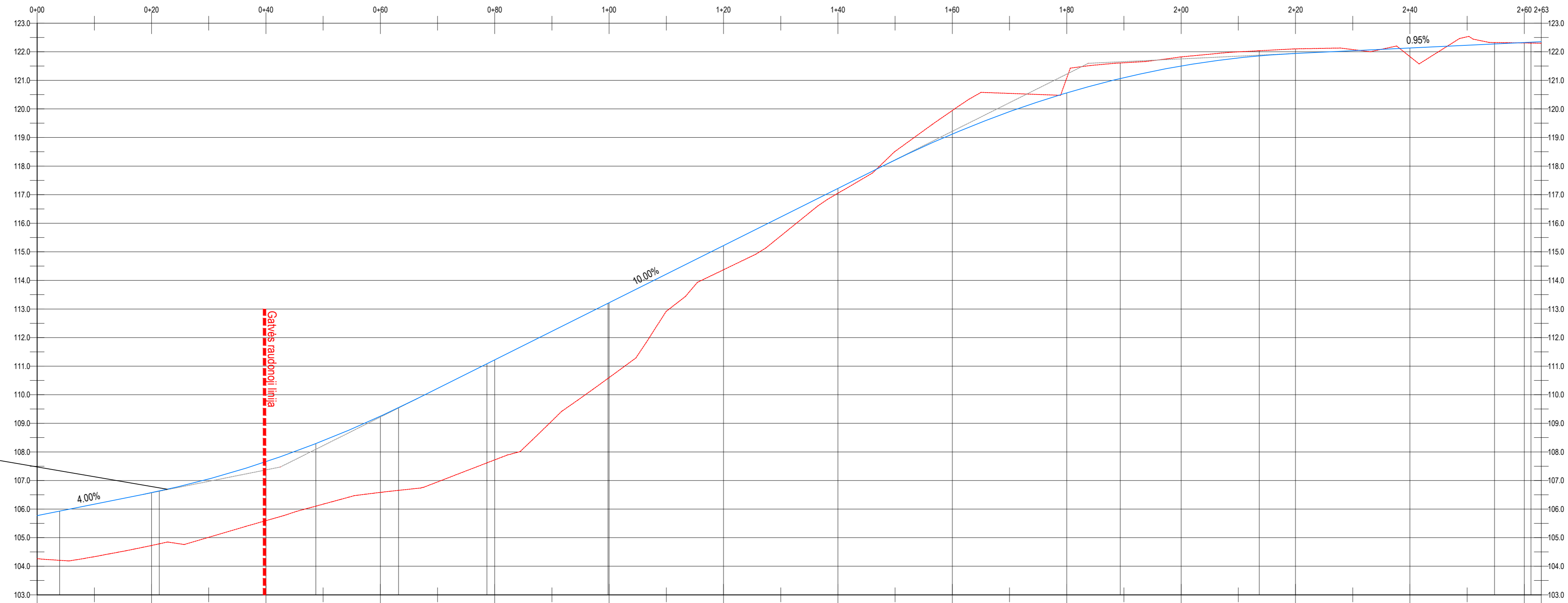


NUSKLEMBTO BORTO DETALĖ
M 1:10



| | | |
|---|----------------|---|
| 0 | 2020-12 | Statybos leidimui |
| Laida | Išleidimo data | Laidos statusas. Keitimo priežastis (jei taikoma) |
| Generalinis projektuotojas DO ARCHITECTS UAB "DO architects", Į.k. 303075947, Pilies g. 16, Vilnius www.doarchitects.lt | | Projekto pavadinimas DVIRAČIŲ IR PĖSČIŲJŲ TAKAI NUO ŽEMĖS SKLYPO (KADASTRO NR. 0101/0051:128) PIETVAKARINĖS RIBOS IKI PĖSČIŲJŲ VIADUKO PER OSLO G. |
| A1468 | PV | Andrė Baldišiūtė |
| Projektuotojas VIA PROJECTA UAB "VIA PROJECTA", Į.k. 300611457, Lukiškių g. 3-409, Vilnius Tel. Nr. +370 655 65992 | | Objekto Nr. ir pavadinimas Laida 0 |
| 37379 | PDV | Audrius Dudėnas |
| | INŽ | Mingailė Stankevičiūtė |
| | | Brėžinio pavadinimas SKERSINIAI PJŪVIAI M 1:100 Formatas 420 x 297 |
| Užsakovas: Vastint Lithuania Jogailos 4, LT-01116 Vilnius, Lithuania EN/LT | | Projekto Nr. Statinio Nr. Projekto etapas Projekto dalis Brėžinio Nr. Lapas Lapų A048 - S02 - TP - S.B - 05 1 1 |
| Statytojas: Vilniaus miesto savivaldybė | | |

PASTABA:
nuo PK 0+00 iki PK+40 yra gretimo projekto "Jungiamo kelio tarp Laisvės pr. ir Oslo g. žemės sklypo (kadastro Nr. 0101/0051:128) pietryčių pusėje, Laisvės pr. atkarpos ties žemės sklypo (kadastro Nr. 0101/0051:128) riba statybos projektas" sprendiniai



| NUOLYDIS/ATSTUMAS | | | | | | | | | | | | | | | | | | | | | | | | | | | | | | | | | | | | | | | | | | | | | | | |
|------------------------|--------|--------|--------|--------|--------|--------|--------|--------|--------|--------|--------|--------|--------|--------|--------|--------|--------|--------|--------|--------|--------|--------|--------|--------|--------|--------|--------|--------|--------|--------|--------|--------|--------|--------|--------|--------|--------|--------|--------|--------|--------|--------|--------|--------|--------|--------|--------|
| AUKŠČIŲ SKIRTUMAS | 1.51 | 1.72 | 1.84 | 1.84 | 1.95 | 1.95 | 2.04 | 2.06 | 2.09 | 2.19 | 2.22 | 2.40 | 2.66 | 2.89 | 3.14 | 3.27 | 3.47 | 3.50 | 3.21 | 3.13 | 2.63 | 2.62 | 1.30 | 0.85 | 0.66 | 0.17 | -0.08 | -0.30 | -0.73 | -0.52 | -0.54 | -0.32 | -0.30 | -0.21 | -0.18 | -0.16 | 0.30 | -0.30 | -0.05 | 0.01 | 0.03 | 0.05 | | | | | |
| PROJEKTUOJAMI AUKŠČIAI | 105.77 | 105.93 | 106.17 | 106.28 | 106.51 | 106.57 | 107.05 | 107.66 | 107.83 | 108.29 | 108.39 | 108.88 | 109.25 | 109.54 | 109.87 | 110.22 | 111.08 | 111.22 | 112.14 | 112.22 | 113.20 | 113.22 | 114.22 | 115.22 | 116.22 | 117.22 | 117.98 | 118.21 | 120.56 | 120.78 | 121.06 | 121.09 | 121.50 | 121.55 | 121.78 | 121.86 | 121.94 | 122.04 | 122.13 | 122.23 | 122.27 | 122.30 | 122.32 | 122.33 | 122.35 | | |
| ESAMI AUKŠČIAI | | | 104.33 | 104.54 | 104.73 | 108.63 | | 105.01 | 105.39 | 105.59 | 106.17 | 106.26 | 106.58 | 106.74 | 106.95 | 107.72 | 107.89 | 109.09 | 110.57 | 110.60 | 112.92 | 113.93 | 114.37 | 115.56 | 116.43 | 117.05 | 118.52 | 119.46 | 119.94 | 120.54 | 120.48 | 121.08 | 121.61 | 121.68 | 121.82 | 121.85 | 122.00 | 122.01 | 122.10 | 122.13 | 122.08 | 122.46 | 122.52 | 122.31 | 122.31 | 122.33 | 122.35 |

| | | | | | | |
|--|----------------|--|----------------|--------------|-------|------|
| 0 | 2020-12 | Statybos leidimui | | | | |
| Laida | Išleidimo data | Laidos statusas. Keitimo priežastis (jei taikoma) | | | | |
| A1468 | PV | Andrė Baldišiūtė | | | | |
| 37379 | PDV | Audrius Dudėnas | | | | |
| EN/LT | INŽ | Mingailė Stankevičiūtė | | | | |
| DO ARCH IT ECTS UAB "DO architects", Į.k. 303079947, Pilies g. 16, Vilnius www.doarchitects.lt | | Projekto pavadinimas DVIRAČIŲ IR PĖSČIŲŲ TAKAI NUO ŽEMĖS SKLYPO (KADASTRO NR. 0101/0051:128) PIETVAKARINĖS RIBOS IKI PĖSČIŲŲ VIADUKO PER OSLO G. | | | | |
| VIA PROJECTA UAB "VIA PROJECTA", Į.k. 300611457, Lukšikių g. 3-409, Vilnius Tel. Nr. +370 655 65992 | | Objekto Nr. ir pavadinimas Laida 0 | | | | |
| Brežinio pavadinimas PĖSČIŲŲ - DVIRAČIŲ TAKO IŠILGINIS PROFILIS Mv 1:100; Mh 1:500 | | Formatas 900 x 297 | | | | |
| Projekto Nr. | Statinio Nr. | Projekto etapas | Projekto dalis | Brežinio Nr. | Lapas | Lapų |
| A048 - S02 - TP - S.B - 06 | | | | | 1 | 1 |



VILNIAUS MIESTO SAVIVALDYBĖS ADMINISTRACIJA

PRITARIU

Infrastruktūros skyriaus vyresnysis
patarėjas, pavaduojantis skyriaus vedėją
Arūnas Visockas

INŽINERINIO STATINIO PROJEKTINIŲ PASIŪLYMŲ RENGIMO UŽDUOTIS

2020-09- Nr. A358- /20 (2.9.4.5E-INF)

| Eil. Nr. | Pavadinimas | Reikalavimai |
|--|---|---|
| I. Bendra informacija apie projektą | | |
| 1. | Projekto pavadinimas | <i>Dviračių ir pėsčiųjų takų nuo žemės sklypo (kad. Nr. 0101/0051:1280 pietvakarinės ribos iki pėsčiųjų viaduko per Oslo g. statybos projektas</i> |
| 2. | Statytojas | <i>Vilniaus miesto savivaldybė</i> |
| 3. | Užsakovas | <i>Vastint Lithuania, UAB</i> |
| 4. | Projektuotojas | <i>UAB „Do architects“, el. p. domantas.luksenas@doarchitects.lt</i> |
| 5. | Pagrindinė statinio naudojimo paskirtis | <i>Susisiekimo komunikacijos;</i> |
| 6. | Projektinių pasiūlymų rengimo tikslas | <i>- Plėtoti dviračių takų tinklą Vilniaus mieste. - Suplanuoti dviračių ir pėsčiųjų tako trasą. - Informuoti visuomenę apie visuomenei svarbaus statinio projektavimą pagal statybos techninio reglamento STR 1.04.04:2017 „Statinio projektavimas, projekto ekspertizė“</i> |
| 7. | Statinio (-ių) ar statinių grupės kategorija (pagal STR 1.01.03:2017 „Statinių klasifikavimas“) | <i>Nesudėtingas statinys</i> |
| 8. | Kita informacija (kultūros paveldo, saugomos teritorijos) | <i>- Kultūros paveldo teritorija, jo apsaugos zona – Vilniaus miesto dalis, vad. Lazdynais (kodas 16079) - Lazdynų miško parkas</i> |
| 9. | Esamos statinio konstrukcijos, jų funkcinė paskirtis. | - |

| II. Projektinių pasiūlymų apimtis ir statytojo pateikiami duomenys | | |
|---|---|--|
| 10. | Projektinių pasiūlymų apimtis | <ul style="list-style-type: none"> - Aiškinamasis raštas; - Duomenys apie perspektyvinį dviračių eismo intensyvumą; - Dangų planas; - Skersiniai profiliai; - Želdinių būklės vertinimas, apželdinimo pasiūlymai; |
| 11. | Pateikiami dokumentai, nurodomi projektinių pasiūlymų rengimo dokumentams taikomi teisės aktai. | <ul style="list-style-type: none"> - <i>Prisijungimo prie susisiekimo komunikacijų sąlygos 2020-03-03 Nr. 20/265</i> - <i>Susisiekimo pėsčiomis projektų Vilniaus miesto savivaldybėje projektavimo ir įgyvendinimo rekomendacijos.</i> - <i>Pasiūlymus rengti vadovaujantis Statybos įstatymu, statybos techniniais reglamentais, paveldo tvarkybos reglamentais ir kitais teisės aktais, reglamentuojančiais statinio saugos ir paskirties reikalavimus, higienos normomis.</i> |
| III. Reikalavimai projektiniams pasiūlymams | | |
| 12. | Esminiai funkciniai (paskirties) reikalavimai statiniui | <i>Projektiniuose pasiūlymuose atlikti projektuojamo statinio teritorijos analizę ir teikti pasiūlymus dėl ryšių užtikrinimo su gretimomis teritorijomis, pėsčiųjų ir dviratininkų takais, svarbiais traukos objektais;</i> |
| 13. | Reikalavimai architektūros (estetinius aplinkai, kraštovaizdžiui) | <ul style="list-style-type: none"> - <i>Planuojant takų trasas saugoti kraštovaizdį, želdinius, reljefą.</i> - <i>Įvertinti Lazdynų miško parko ribas.</i> |
| 14. | Nurodymai sprendinių derinimui, jų pritarimui | <i>Projektinius pasiūlymus derinti su Infrastruktūros darbų priežiūros ir inžinerinių statinių projektų ir projektinių pasiūlymų vertinimo darbo grupe.</i> |
| 15. | Nurodymai projektinių pasiūlymų vaizdinės informacijos parengimui | - |
| 16. | Reikalavimai projekto rengimo dokumentų kalbai (-oms). | Lietuvių k. |
| 17. | Reikalavimai projekto rengimo dokumentų įforminimui, sudėčiai). | <ul style="list-style-type: none"> - <i>Bylos – 1 egz.;</i> <i>kompiuterinės laikmenos su įrašyta projekto kopija skaičius-CD-2 vnt., pdf. formatas</i> |
| IV. Projektuotojo autorines teises ir galimi projekto keitimai | | |
| 18. | Projektuotojas turi jo parengtų projektinių pasiūlymų autorines teises. Statytojas be projektuotojo sutikimo projekto kopijas gali naudoti tik tam tikslui, kuriam skirtas Projektas. | |

DETALŪS METADUOMENYS

| | |
|---|--|
| Dokumento sudarytojas (-ai) | Vilniaus miesto savivaldybė 188710061, Konstitucijos pr. 3, LT-09601, Vilnius |
| Dokumento pavadinimas (antraštė) | INŽINERINIO STATINIO PROJEKTINIŲ PASIŪLYMŲ RENGIMO UŽDUOTIS (Dviračių ir pėsčiųjų takų nuo žemės sklypo (kad. Nr. 0101/0051:1280 pietvakarinės ribos iki pėsčiųjų viaduko per Oslo g. statybos projektas) |
| Dokumento registracijos data ir numeris | 2020-09-14 Nr. A358-60/20(2.9.4.5E-INF) |
| Dokumento gavimo data ir dokumento gavimo registracijos numeris | – |
| Dokumento specifikacijos identifikavimo žymuo | ADOC-V1.0 |
| Parašo paskirtis | Vizavimas |
| Parašą sukūrusio asmens vardas, pavardė ir pareigos | Linas Bartusevičius, Projektavimo poskyrio vedėjas, Infrastruktūros skyrius |
| Sertifikatas išduotas | LINAS,BARTUSEVIČIUS LT |
| Parašo sukūrimo data ir laikas | 2020-09-14 10:36:01 (GMT+03:00) |
| Parašo formatas | XAdES-T |
| Laiko žymoje nurodytas laikas | 2020-09-14 10:36:20 (GMT+03:00) |
| Informacija apie sertifikavimo paslaugų teikėją | EID-SK 2016, AS Sertifitseerimiskeskus EE |
| Sertifikato galiojimo laikas | 2019-08-30 17:52:14 – 2024-08-28 23:59:59 |
| Parašo paskirtis | Pasirašymas |
| Parašą sukūrusio asmens vardas, pavardė ir pareigos | Arūnas Visockas, Vyresnysis patarėjas, pavaduojantis Skyriaus vedėją, Infrastruktūros skyrius |
| Sertifikatas išduotas | ARŪNAS VISOCKAS, Vilniaus miesto savivaldybės administracija LT |
| Parašo sukūrimo data ir laikas | 2020-09-14 10:38:53 (GMT+03:00) |
| Parašo formatas | XAdES-T |
| Laiko žymoje nurodytas laikas | 2020-09-14 10:39:08 (GMT+03:00) |
| Informacija apie sertifikavimo paslaugų teikėją | ADIC CA-A, Asmens dokumentu israsymo centras prie LR VRM LT |
| Sertifikato galiojimo laikas | 2018-11-19 17:30:33 – 2021-11-18 17:30:33 |
| Informacija apie būdus, naudotus metaduomenų vientisumui užtikrinti | "Registravimas" paskirties metaduomenų vientisumas užtikrintas naudojant "RCSC IssuingCA, VI Registru centras - i.k. 124110246 LT" išduotą sertifikatą "Dokumentų valdymo sistema Avilys, Vilniaus miesto savivaldybės administracija, i.k.188710061 LT", sertifikatas galioja nuo 2018-12-27 14:17:37 iki 2021-12-26 14:17:37 |
| Pagrindinio dokumento priedų skaičius | – |
| Pagrindinio dokumento priedamų dokumentų skaičius | – |
| Priedamo dokumento sudarytojas (-ai) | – |
| Priedamo dokumento pavadinimas (antraštė) | – |
| Priedamo dokumento registracijos data ir numeris | – |
| Programinės įrangos, kuria naudojantis sudarytas elektroninis dokumentas, pavadinimas | Dokumentų valdymo sistema „Avilys“, versija 3.5.28 |
| Informacija apie elektroninio dokumento ir elektroninio (-ių) parašo (-ų) tikrinimą (tikrinimo data) | Atitinka specifikacijos keliamus reikalavimus. Visi dokumente esantys elektroniniai parašai galioja (2020-09-14 11:51:30) |
| Paieškos nuoroda | – |
| Papildomi metaduomenys | Nuorašą suformavo 2020-09-14 11:51:30 Dokumentų valdymo sistema „Avilys“ |

Išduodamos pagal pateiktą statytojo (užsakovo) prašymą 2020-02-19 Nr. A348-217/20

PRISIJUNGIMO PRIE SUSISIEKIMO KOMUNIKACIJŲ SĄLYGOS

2020-03-03

Nr. 20/265

Projekto pavadinimas Dviračių ir pėsčiųjų takai nuo žemės sklypo (kadastro Nr. 0101/0051:128) pietvakarinės ribos iki pėsčiųjų viaduko per Oslo g.

Statytojas (užsakovas) Vilniaus miesto savivaldybė

Susisiekimo komunikacijų sąlygos

Suprojektuoti ne siauresnį kaip 3,0 m pločio raudono asfalto dviračių taką ir ne siauresnį kaip 2,25 m pločio betoninių plytelių šaligatvį su apšvietimu atkarpoje nuo žemės sklypo (kadastro Nr. 0101/0051:128) pietvakarinės ribos iki pėsčiųjų viaduko per Oslo g.

Spręsti lietaus vandens surinkimą ir nuvedimą nuo naujai įrengiamų dangų.

Eismo reguliavimo ir eismo saugumo priemonės pagal poreikį projektuoti vadovaujantis Vilniaus miesto savivaldybės administracijos direktoriaus 2009-10-15 patvirtintu įsakymu Nr. 30-1783 „Techninių eismo reguliavimo priemonių įrengimo ir jų priežiūros Vilniaus mieste aprašas“, Vilniaus miesto savivaldybės administracijos direktoriaus 2018-12-17 patvirtintu įsakymu Nr. 30-3844/18(2.1.1E-TD2) „Dėl susisiekimo pėsčiomis projektų Vilniaus miesto savivaldybėje rengimo ir įgyvendinimo rekomendacijų tvirtinimo“ ir Vilniaus miesto savivaldybės 2016-06-15 tarybos sprendimu Nr. 1-518 „Dėl susisiekimo dviračiais projektų Vilniaus miesto savivaldybėje rengimo ir įgyvendinimo rekomendacijų tvirtinimo“.

Įrengimo sutartis Nr. 20/265 turi būti šalių pasirašyta iki statybą leidžiančio dokumento gavimo ir pridėta prie statinio projekto.

Savivaldybės vardu projektas rengiamas vadovaujantis 2020-02-11 susisiekimo komunikacijų projektavimo sutartimi Nr. A326-29/20(2.9.4.2-INF) su UAB "Vastint Lithuania".

Vyriausiasis patarėjas

Julius Morkūnas

vedėja Ala Smalakienė, tel. 211 2443

Sąlygas gavau

(parašas)

(vardas ir pavardė)

2020 - -

Lietuvos Respublikos Seimo kontrolierių įstaigai (Gedimino pr. 56, LT-01110 Vilnius) Lietuvos Respublikos Seimo kontrolierių įstatymo nustatyta tvarka.

DETALŪS METADUOMENYS

| | |
|---|--|
| Dokumento sudarytojas (-ai) | Vilniaus miesto savivaldybė 188710061, Konstitucijos pr. 3, LT-09601, Vilnius |
| Dokumento pavadinimas (antraštė) | DĖL PRISIJUNGIMO PRIE SUSISIEKIMO KOMUNIKACIJŲ SĄLYGŲ PATIKSLINIMO |
| Dokumento registracijos data ir numeris | 2020-03-06 Nr. A51-34518/20(2.9.4.9E-INF) |
| Dokumento gavimo data ir dokumento gavimo registracijos numeris | – |
| Dokumento specifikacijos identifikavimo žymuo | ADOC-V1.0 |
| Parašo paskirtis | Pasirašymas |
| Parašą sukūrusio asmens vardas, pavardė ir pareigos | Arūnas Visockas, Vyresnysis patarėjas, pavaduojantis skyriaus vedėją, Infrastruktūros skyrius |
| Sertifikatas išduotas | ARŪNAS VIŠOCKAS, Vilniaus miesto savivaldybės administracija LT |
| Parašo sukūrimo data ir laikas | 2020-03-06 13:50:37 (GMT+02:00) |
| Parašo formatas | XAdES-T |
| Laiko žymoje nurodytas laikas | 2020-03-06 13:51:20 (GMT+02:00) |
| Informacija apie sertifikavimo paslaugų teikėją | ADIC CA-A, Asmens dokumentu israsymo centras prie LR VRM LT |
| Sertifikato galiojimo laikas | 2018-11-19 17:30:33 – 2021-11-18 17:30:33 |
| Informacija apie būdus, naudotus metaduomenų vientisumui užtikrinti | "Registravimas" paskirties metaduomenų vientisumas užtikrintas naudojant "RCSC IssuingCA, VI Registru centras - i.k. 124110246 LT" išduotą sertifikatą "Dokumentų valdymo sistema Avilys, Vilniaus miesto savivaldybės administracija, į.k.188710061 LT", sertifikatas galioja nuo 2018-12-27 14:17:37 iki 2021-12-26 14:17:37 |
| Pagrindinio dokumento priedų skaičius | – |
| Pagrindinio dokumento pridedamų dokumentų skaičius | – |
| Priedamo dokumento sudarytojas (-ai) | – |
| Priedamo dokumento pavadinimas (antraštė) | – |
| Priedamo dokumento registracijos data ir numeris | – |
| Programinės įrangos, kuria naudojantis sudarytas elektroninis dokumentas, pavadinimas | Dokumentų valdymo sistema „Avilys“, versija 3.5.22 |
| Informacija apie elektroninio dokumento ir elektroninio (-ių) parašo (-ų) tikrinimą (tikrinimo data) | Atitinka specifikacijos keliamus reikalavimus. Visi dokumente esantys elektroniniai parašai galioja (2020-03-06 14:28:30) |
| Paieškos nuoroda | – |
| Papildomi metaduomenys | Nuorašą suformavo 2020-03-06 14:28:30 Dokumentų valdymo sistema „Avilys“ |



VILNIAUS MIESTO SAVIVALDYBĖS ADMINISTRACIJOS
INFRASTRUKTŪROS SKYRIUS

UAB „DO ARCHITECTS“
luksenas@gmail.com

2020-08 Nr. A51- /20(2.9.4.5E-INF)
Į 2020-07-21 Nr. A50-22117/20

DĖL PROTOKOLO IŠRAŠO

Siunčiame Vilniaus miesto savivaldybės administracijos Infrastruktūros darbų priežiūros ir inžinerinių statinių projektų ir projektinių pasiūlymų vertinimo darbo grupės pasitarimo 2020-07-31 protokolo Nr. A16-686/20(2.1.76-INF) išrašą.

PRIDEDAMA. Protokolo išrašas, 1 lapas.

Vedėjas

Virginijus Pauža

Sonata Čapienė, tel. (8 5) 211 2136, el. p. sonata.capiene@vilnius.lt



Biudžetinė įstaiga
Kodas 188710061
Duomenys kaupiami ir saugomi
Juridinių asmenų registre

Konstitucijos pr. 3
LT-09601 Vilnius
Tel. (8 5) 211 2156

El. p. savivaldybe@vilnius.lt
www.vilnius.lt



**VILNIAUS MIESTO SAVIVALDYBĖS ADMINISTRACIJA****INFRASTRUKTŪROS DARBŲ PRIEŽIŪROS IR INŽINERINIŲ STATINIŲ PROJEKTŲ IR PROJEKTINIŲ PASIŪLYMŲ VERTINIMO
DARBO GRUPĖS
PASITARIMO PROTOKOLAS**

2020-07-31 Nr. A16-686/20(2.1.76E-INF)

| Eil. Nr. | SVARSTYTA | NUTARTA |
|-------------|---|---|
| 2 | Dėl dviračių ir pėsčiųjų takų nuo žemės sklypo (kadastro Nr. 0101/0051:128) pietvakarinės ribos iki pėsčiųjų viaduko per Oslo g. projektinių pasiūlymų. | 2.1. Projektiniams pasiūlymams pritarta su pastaba – šaligatvį ties automobilių stovėjimo aikštele projektuoti 2,25 m pločio. |

Pasitarimo pirmininkas

Julius Morkūnas

Pasitarimo sekretorė

Sonata Čapienė

DETALŪS METADUOMENYS

| | |
|---|--|
| Dokumento sudarytojas (-ai) | Vilniaus miesto savivaldybė 188710061, Konstitucijos pr. 3, LT-09601, Vilnius |
| Dokumento pavadinimas (antraštė) | DĖL PROTOKOLO IŠRAŠO |
| Dokumento registracijos data ir numeris | 2020-08-04 Nr. A51-97489/20(2.9.4.5E-INF) |
| Dokumento gavimo data ir dokumento gavimo registracijos numeris | – |
| Dokumento specifikacijos identifikavimo žymuo | ADOC-V1.0 |
| Parašo paskirtis | Vizavimas |
| Parašą sukūrusio asmens vardas, pavardė ir pareigos | Linas Bartusevičius, Projektavimo poskyrio vedėjas, Infrastruktūros skyrius |
| Sertifikatas išduotas | LINAS,BARTUSEVIČIUS LT |
| Parašo sukūrimo data ir laikas | 2020-08-03 13:36:16 (GMT+03:00) |
| Parašo formatas | XAdES-T |
| Laiko žymoje nurodytas laikas | 2020-08-03 13:36:29 (GMT+03:00) |
| Informacija apie sertifikavimo paslaugų teikėją | EID-SK 2016, AS Sertifitseerimiskeskus EE |
| Sertifikato galiojimo laikas | 2019-08-30 17:52:14 – 2024-08-28 23:59:59 |
| Parašo paskirtis | Pasirašymas |
| Parašą sukūrusio asmens vardas, pavardė ir pareigos | Virginijus Pauža, Infrastruktūros skyriaus vedėjas, Infrastruktūros skyrius |
| Sertifikatas išduotas | VIRGINIJUS PAUŽA, Vilniaus miesto savivaldybės administracija LT |
| Parašo sukūrimo data ir laikas | 2020-08-03 13:42:07 (GMT+03:00) |
| Parašo formatas | XAdES-T |
| Laiko žymoje nurodytas laikas | 2020-08-03 13:42:18 (GMT+03:00) |
| Informacija apie sertifikavimo paslaugų teikėją | ADIC CA-A, Asmens dokumentu israsymo centras prie LR VRM LT |
| Sertifikato galiojimo laikas | 2017-11-17 10:04:02 – 2020-11-16 10:04:02 |
| Informacija apie būdus, naudotus metaduomenų vientisumui užtikrinti | "Registravimas" paskirties metaduomenų vientisumas užtikrintas naudojant "RCSC IssuingCA, VI Registru centras - i.k. 124110246 LT" išduotą sertifikatą "Dokumentų valdymo sistema Avilys, Vilniaus miesto savivaldybės administracija, i.k.188710061 LT", sertifikatas galioja nuo 2018-12-27 14:17:37 iki 2021-12-26 14:17:37 |
| Pagrindinio dokumento priedų skaičius | 1 |
| Pagrindinio dokumento priedamų dokumentų skaičius | – |
| Priedamo dokumento sudarytojas (-ai) | – |
| Priedamo dokumento pavadinimas (antraštė) | – |
| Priedamo dokumento registracijos data ir numeris | – |
| Programinės įrangos, kuria naudojantis sudarytas elektroninis dokumentas, pavadinimas | Dokumentų valdymo sistema „Avilys“, versija 3.5.28 |
| Informacija apie elektroninio dokumento ir elektroninio (-ių) parašo (-ų) tikrinimą (tikrinimo data) | Atitinka specifikacijos keliamus reikalavimus. Visi dokumente esantys elektroniniai parašai galioja (2020-08-04 08:04:30) |
| Paieškos nuoroda | – |
| Papildomi metaduomenys | Nuorašą suformavo 2020-08-04 08:04:30 Dokumentų valdymo sistema „Avilys“ |



**VILNIAUS MIESTO SAVIVALDYBĖS ADMINISTRACIJOS
VYRIAUSIOJO MIESTO ARCHITEKTO SKYRIUS
KULTŪROS PAVELDO APSAUGOS POSKYRIS**

UAB „Do Architects“
Andrei Baldašiūtei
Raugyklos g. 21
LT- 01140 Vilnius

2020-10-
17 2020-10-16

Nr. A655- /20(2.3.3.14E-VMA)
Reg. Nr. A654-748/20

karolis.grigaitis@doarchitects.lt
audrius@viaprojektai.lt

DĖL DVIRAČIŲ IR PĖSČIŪJŲ TAKO NUO SKLYPO (KAD NR. 0101/0051:128) IKI PĖSČIŪJŲ VIADUKO PER OSLO GATVĘ STATYBOS TECHNINIO PROJEKTO

Kultūros paveldo apsaugos skyrius 2020-10-16 gavo prašymą (Reg. Nr. A654-748/20) suderinti dviračių ir pėsčiųjų tako nuo sklypo (kad. Nr. 0101/0051:128) iki pėsčiųjų viaduko per Oslo gatvę techninio projekto sprendinius. Projekto rengėjas - UAB „Do Architects“, PV – A. Baldašiūtė, PDV- A. Dudėnas.

Projektuojama teritorija patenka į Vilniaus miesto istorinės dalies, vadinamos Lazdynais (kodas 16079) teritoriją, kurioje vykdomiems statybos darbams taikomi paveldosauginiai reikalavimai.

Paveldosauginiu požiūriu pritariame pateiktiems dviračių ir pėsčiųjų tako nuo sklypo (kad. Nr. 0101/0051:128) iki pėsčiųjų viaduko per Oslo gatvę techninio projekto sprendiniams.

Poskyrio vedėjas

Darius Daunoras

Rita Navalinskienė, tel. 2112633, rita.navalinskiene@vilnius.lt

Šis atsakymas gali būti skundžiamas Vilniaus apygardos administraciniam teismui (Žygimantų g. 2, LT-01102 Vilnius) Lietuvos Respublikos administracinių bylų teisenos įstatymo nustatyta tvarka arba Lietuvos Respublikos Seimo kontrolierių įstaigai (Gedimino pr. 56, LT-01110 Vilnius) Lietuvos Respublikos Seimo kontrolierių įstatymo nustatyta tvarka.



DETALŪS METADUOMENYS

| | |
|---|--|
| Dokumento sudarytojas (-ai) | Vilniaus miesto savivaldybė 188710061, Konstitucijos pr. 3, LT-09601, Vilnius |
| Dokumento pavadinimas (antraštė) | DĖL DVIRAČIŲ IR PĖSČIŲJŲ TAKO NUO SKLYPO (KAD NR. 0101/0051:128) IKI PĖSČIŲJŲ VIADUKO PER OSLO GATVĖ STATYBOS TECHNINIO PROJEKTO |
| Dokumento registracijos data ir numeris | 2020-10-21 Nr. A655-545/20(2.3.3.14E-VMA) |
| Dokumento gavimo data ir dokumento gavimo registracijos numeris | – |
| Dokumento specifikacijos identifikavimo žymuo | ADOC-V1.0 |
| Parašo paskirtis | Pasirašymas |
| Parašą sukūrusio asmens vardas, pavardė ir pareigos | Darius Daunoras, Kultūros paveldo apsaugos poskyrio vedėjas, Vyriausiojo miesto architekto skyrius |
| Sertifikatas išduotas | DARIUS,DAUNORAS LT |
| Parašo sukūrimo data ir laikas | 2020-10-20 21:56:52 (GMT+03:00) |
| Parašo formatas | XAdES-T |
| Laiko žymoje nurodytas laikas | 2020-10-20 21:57:11 (GMT+03:00) |
| Informacija apie sertifikavimo paslaugų teikėją | EID-SK 2016, AS Sertifitseerimiskeskus EE |
| Sertifikato galiojimo laikas | 2020-01-28 11:46:55 – 2025-01-26 23:59:59 |
| Informacija apie būdus, naudotus metaduomenų vientisumui užtikrinti | "Registravimas" paskirties metaduomenų vientisumas užtikrintas naudojant "RCSC IssuingCA, VI Registru centras - i.k. 124110246 LT" išduotą sertifikatą "Dokumentų valdymo sistema Avilys, Vilniaus miesto savivaldybės administracija, į.k.188710061 LT", sertifikatas galioja nuo 2018-12-27 14:17:37 iki 2021-12-26 14:17:37 |
| Pagrindinio dokumento priedų skaičius | – |
| Pagrindinio dokumento pridedamų dokumentų skaičius | – |
| Priedamo dokumento sudarytojas (-ai) | – |
| Priedamo dokumento pavadinimas (antraštė) | – |
| Priedamo dokumento registracijos data ir numeris | – |
| Programinės įrangos, kuria naudojantis sudarytas elektroninis dokumentas, pavadinimas | Dokumentų valdymo sistema „Avilys“, versija 3.5.34 |
| Informacija apie elektroninio dokumento ir elektroninio (-ių) parašo (-ų) tikrinimą (tikrinimo data) | Atitinka specifikacijos keliamus reikalavimus. Visi dokumente esantys elektroniniai parašai galioja (2020-10-21 09:29:46) |
| Paieškos nuoroda | – |
| Papildomi metaduomenys | Nuorašą suformavo 2020-10-21 09:29:47 Dokumentų valdymo sistema „Avilys“ |

DETALŪS METADUOMENYS

| | |
|---|--|
| Dokumento sudarytojas (-ai) | Vilniaus miesto savivaldybė 188710061, Konstitucijos pr. 3, LT-09601, Vilnius |
| Dokumento pavadinimas (antraštė) | DĖL DVIRAČIŲ IR PĖSČIŲJŲ TAKŲ NUO ŽEMĖS SKLYPO (KAD. NR. 0101/0051:1280 PIETVAKARINĖS RIBOS IKI PĖSČIŲJŲ VIADUKO PER OSLO G. STATYBOS PROJEKTO" , PRITARIMO PROJEKTINIAMS PASIŪLYMAMS |
| Dokumento registracijos data ir numeris | 2020-12-22 Nr. A51-161094/20(3.3.2.26E-VMA) |
| Dokumento gavimo data ir dokumento gavimo registracijos numeris | – |
| Dokumento specifikacijos identifikavimo žymuo | ADOC-V1.0 |
| Parašo paskirtis | Pasirašymas |
| Parašą sukūrusio asmens vardas, pavardė ir pareigos | Mindaugas Pakalnis, Vyriausiojo miesto architekto skyriaus vedėjas, Vyriausiojo miesto architekto skyrius |
| Sertifikatas išduotas | MINDAUGAS,PAKALNIS LT |
| Parašo sukūrimo data ir laikas | 2020-12-21 20:50:19 (GMT+02:00) |
| Parašo formatas | XAdES-T |
| Laiko žymoje nurodytas laikas | 2020-12-21 20:50:33 (GMT+02:00) |
| Informacija apie sertifikavimo paslaugų teikėją | EID-SK 2016, AS Sertifitseerimiskeskus EE |
| Sertifikato galiojimo laikas | 2020-11-03 20:19:13 – 2025-11-02 23:59:59 |
| Informacija apie būdus, naudotus metaduomenų vientisumui užtikrinti | "Registravimas" paskirties metaduomenų vientisumas užtikrintas naudojant "RCSC IssuingCA, VI Registru centras - i.k. 124110246 LT" išduotą sertifikatą "Dokumentų valdymo sistema Avilys, Vilniaus miesto savivaldybės administracija, į.k.188710061 LT", sertifikatas galioja nuo 2018-12-27 14:17:37 iki 2021-12-26 14:17:37 |
| Pagrindinio dokumento priedų skaičius | – |
| Pagrindinio dokumento pridedamų dokumentų skaičius | – |
| Priedamo dokumento sudarytojas (-ai) | – |
| Priedamo dokumento pavadinimas (antraštė) | – |
| Priedamo dokumento registracijos data ir numeris | – |
| Programinės įrangos, kuria naudojantis sudarytas elektroninis dokumentas, pavadinimas | Dokumentų valdymo sistema „Avilys“, versija 3.5.34 |
| Informacija apie elektroninio dokumento ir elektroninio (-ių) parašo (-ų) tikrinimą (tikrinimo data) | Atitinka specifikacijos keliamus reikalavimus. Visi dokumente esantys elektroniniai parašai galioja (2020-12-22 11:03:31) |
| Paieškos nuoroda | – |
| Papildomi metaduomenys | Nuorašą suformavo 2020-12-22 11:03:32 Dokumentų valdymo sistema „Avilys“ |