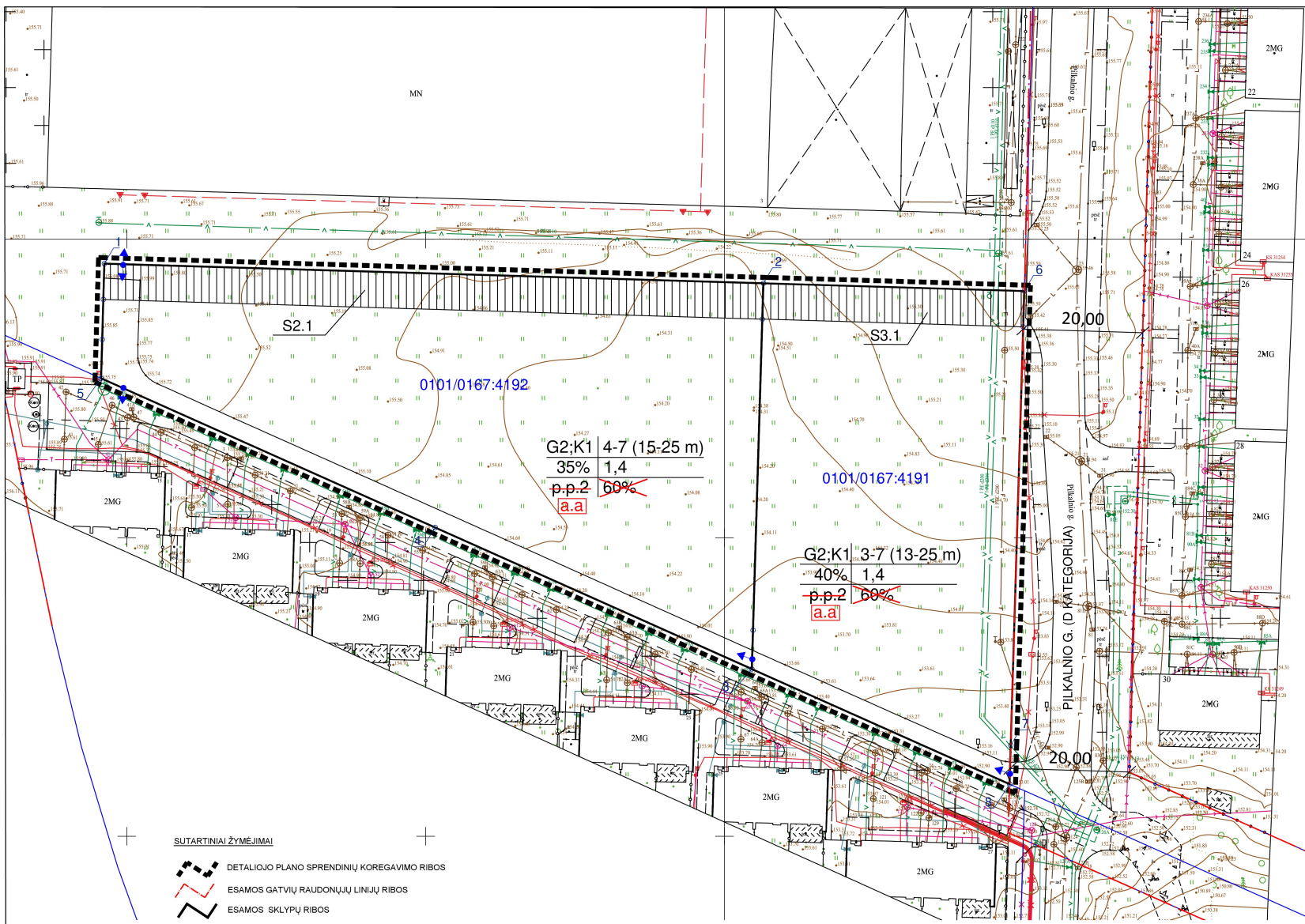
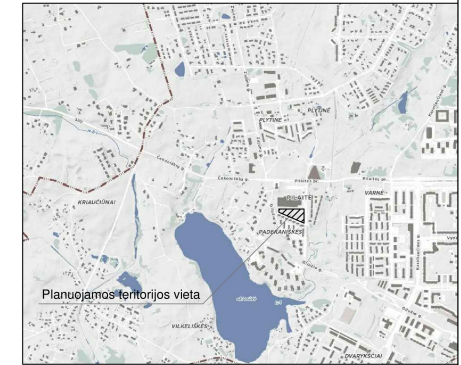


SITUACIJOS SCHEMA



SUTARTINIAI ŽYMĖJIMAI

- DETALIOJO PLANO SPRENDINIŲ KOREGAVIMO RIBOS
- ESAMOS GATVIŲ RAUDONŲJŲ LINIJŲ RIBOS
- ESAMOS SKLYPŲ RIBOS
- PLANUOJAMA ĮVAŽIAVIMO IR IŠVAŽIAVIMO VIETA
- PLANUOJAMA ĮVAŽIAVIMO ARBA IŠVAŽIAVIMO VIETA

KOREGUOJAMO DETALIOJO PLANO REGLAMENTŲ EKSPLIKACIJA:

Reglamentai	
1 2	1. teritorijos naudojimo būdas ar pobūdis:
3 4	2. statinių aukštis:
a b	3. užstatymo tankis (%)
	4. užstatymo intensyvumas:
	Sklypo statinių bendro ploto santykis su sklypo plotu.
	a; b pasirinktų teritorijos tvarkymo režimų reikalavimų skaičius
	a) požemio automobilio stovėjimo aikštelė
	b) parkingio užstatymo tankis (%)

- KOREGUOJAMAS REGLAMENTAS
- NUSTATOMAS REGLAMENTAS - ANTŽEMINĖ AUTOMOBILIŲ STOVĖJIMO AIKŠTELĖ
- NAIKINAMAS REGLAMENTAS

2019 M. DETALIOJO PLANO KOREGAVIMU NUSTATYTI SERVIDITAI S2.1 IR S3.1

KOREGUOJAMAS SERVIDITŲ S2.1 IR S3.1 TURINYS:				
S2.1	22, 21, 20, 31	662	2008-01	Servitutas (tarnaujantis) – teisė tiesiai, apimantį, naudoti požemines, antžemines komunikacijas (222). Kitu servitutas (tarnaujantis) – teisė važiuoti transporto priemonėmis, tiesiai naudoti pėsčiųjų taku (215).
S3.1	6, 22, 31, 32	262		Servitutas (tarnaujantis) – teisė tiesiai, apimantį, naudoti požemines, antžemines komunikacijas (222). Kitu servitutas (tarnaujantis) – teisė važiuoti transporto priemonėmis, tiesiai naudoti pėsčiųjų taku (215).

PASTABOS:
 1. Koreguojamas 2008-01-23 Vilniaus miesto savivaldybės tarybos sprendimu Nr.1-364 patvirtinto sklypo Padekaniškių vs., Viliūnų, (kadastro Nr. 0101/0167-199) detaliojo plano automobilio stovėjimo vietų išdėstymo būdas, naikinamas nepivaldomas reglamentas - detaliojo plano nustatytas požemio užstatymo tankis, koreguojami servitutai, įvažiavimų/išvažiavimų į žemės sklypus sprendiniai. Visi kiti reglamentai lieka galioti pagal patvirtintą Detalijų planą.
 2. Brėžinys parengtas ant UAB "Geoksis" parengtos toponuotraukos TIINIS-20211119-045036.



Rengėjas:				Objektas:	
UAB "Miesto vizija" (k. 302061028) Geranainių g. 7, Vilnius				SKLYPO (KADASTRO NR. 0101/0167-199) PADEKANIŠKIŲ VS. DETALIOJO PLANO (TPDR NR. T00055824) SERVIDITŲ TURINIO, ĮVAŽIAVIMŲ IR AUTOMOBILIŲ STOVĖJIMO VIETŲ IŠDĖSTIMO KOREGAVIMAS ŽEMĖS SKLYPE, KAD. NR. 0101/0167-4192, VILNIAUS M. K.V. PILKALNIO G. 7, VILNIUS IR ŽEMĖS SKLYPE KAD. NR. 0101/0167-4191, VILNIAUS M. K.V. PILKALNIO G. 5	
A1053	PV	R.D	2023 05	Brėžinys: Servitutų turinio, įvažiavimų ir automobilių stovėjimo vietų išdėstymo koregavimo brėžinys M 1:1000	Laida 0
DP	Iniciatorius (statytojas):			Projekto Nr.: MV 23/02	Lapas 1 / Lapų 1