

1-8p.

VILNIAUS MIESTO GATVIŲ IŠDĖSTYMO PLANAS M 1 : 1500

PAVADINIMŲ GATVĖMS, PASTATAMS, STATINIAMS IR KITIEMS OBJEKTAMS SUTEIKIMO, KEITIMO IR IŠTRAUKIMO Į APSKAITĄ TVARKOS APRAŠO 1 PRIEDAS

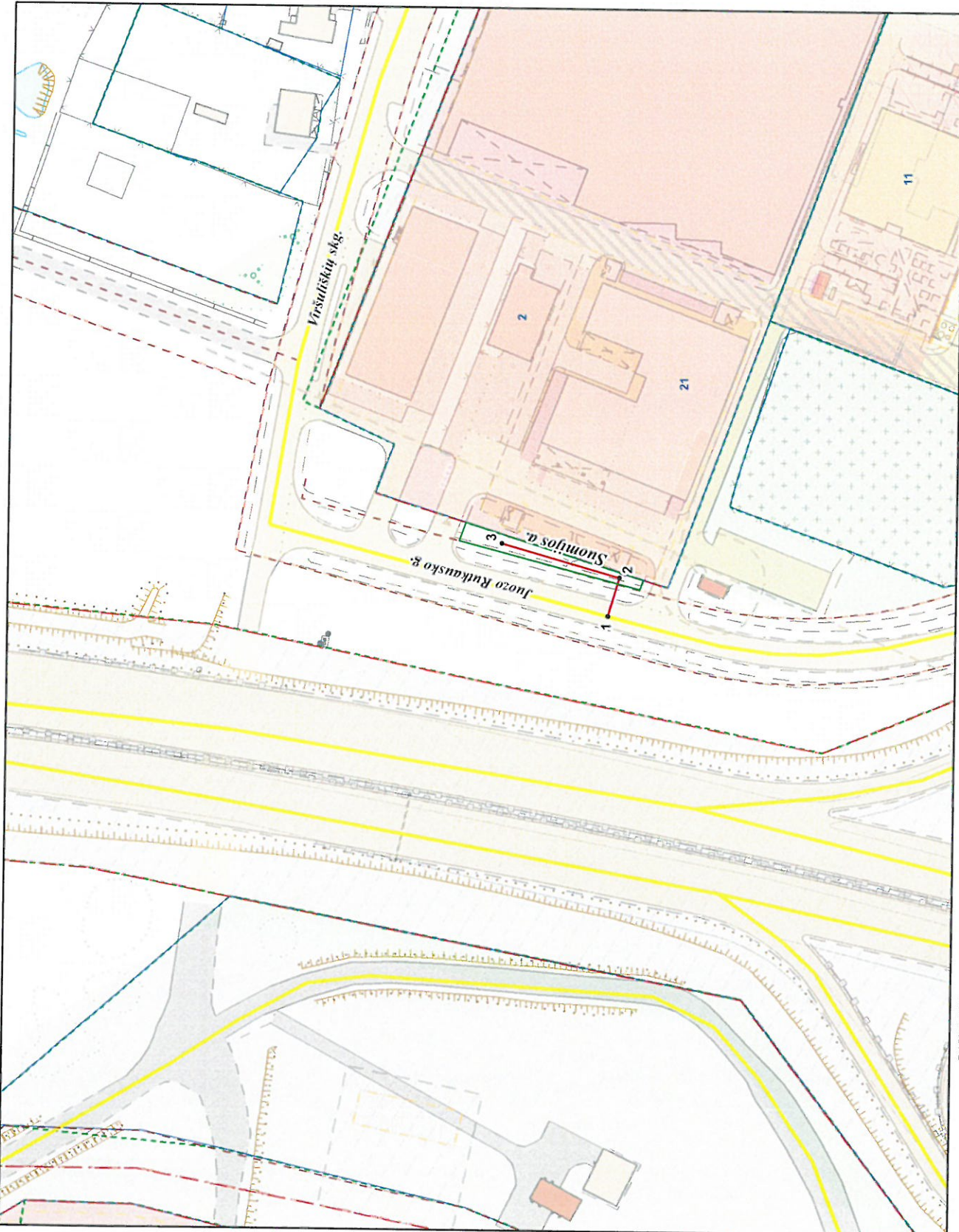
Vilniaus miesto savivaldybės tarybos 2017 m. _____ d. sprendimo Nr. _____ priedas

Kartografinis pagrindas	KDB 500V
Gatvės taškų koordinatijų nustatymo būdas	Grafinis

GATVIŲ TAŠKŲ KOORDINACIJŲ ŽINIARAŠTIS

Suomijos a. - taškų Nr. plane 1 - 3

NR. PLANE	X	Y
1	6063566.32	577991.02
2	6063563.31	578001.41
3	6063595.16	578010.34



PATEIKIA:
Vilniaus miesto savivaldybės administracijos
Miesto plėtros departamento direktoriaus pavaduotoja