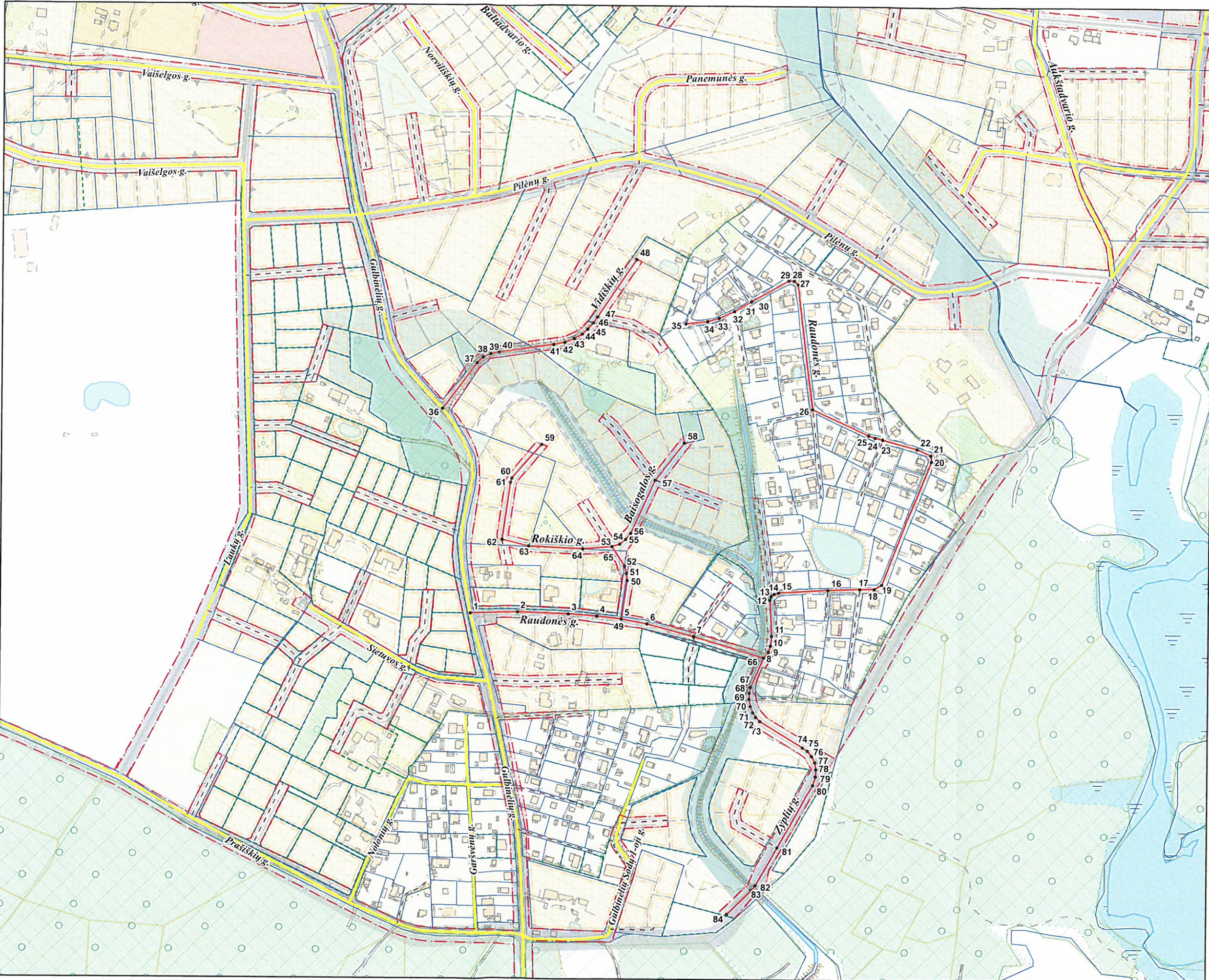


VILNIAUS MIESTO GATVIŲ IŠDĖSTYMO PLANAS M 1 : 4000

2.4p  
1.6p



PAVADINIMŲ GATVĖMS, PASTATAMS, STATINIAMS IR KITIEMS OBJEKTAMS SUTEIKIMO, KEITIMO IR IŠTRAUKIMO Į APSKAITĄ TVARKOS APRĄŠO 1 PRIEDAS

Vilniaus miesto savivaldybės tarybos  
2016 m. \_\_\_\_\_ d. sprendimo Nr. \_\_\_\_\_  
priedas

Kartografinis pagrindas	KDB 500V
Gatvės taškų koordinacių nustatymo būdas	Grafinis

GATVIŲ TAŠKŲ KOORDINACIŲ ŽINIARAŠTIS

*Raudonės g. - taškų Nr. plane 1 - 35*  
*Vidiškių g. - taškų Nr. plane 36 - 48*  
*Baisogalos g. - taškų Nr. plane 49 - 58*  
*Rokiškio g. - taškų Nr. plane 59 - 65*  
*Zyplių g. - taškų Nr. plane 66 - 84*

NR. PLANE	X	Y
1	6071637.46	583661.51
2	6071638.85	583713.03
3	6071637.16	583768.7
4	6071634.83	583759.18
5	6071631.8	583825.84
6	6071628.58	583853.79
7	6071613.08	583904.2
8	6071590.17	583979.94
9	6071596.31	583985.24
10	6071603.29	583987.35
11	6071614.09	583988.62
12	6071653.42	583986.4
13	6071657.2	583987.69
14	6071659.81	583991.15
15	6071661.12	583995.89
16	6071664.41	584049.66
17	6071665.55	584083.57
18	6071665.77	584099.57
19	6071670.42	584107.63
20	6071804.74	584160.1
21	6071811.36	584159.39
22	6071818.17	584144.7
23	6071828.2	584107.55
24	6071830.28	584098.92
25	6071832.64	584091.87
26	6071860.73	584031.66
27	6071996.44	584014.72
28	6072000.39	584010.39
29	6072000.59	584004.29
30	6071977.9	583963.94
31	6071977.73	583963.65
32	6071967	583945.5
33	6071959.48	583928.93
34	6071955.93	583916.87
35	6071953.29	583893.46
36	6071859.86	583629.2
37	6071909.78	583695.88
38	6071915.86	583673.38
39	6071919.71	583681.78
40	6071921.7	583690.71
41	6071929.9	583750.52
42	6071932.42	583762.68
43	6071936.61	583772.74
44	6071941.64	583780.91
45	6071946.88	583786.99
46	6071953.8	583792.86
47	6071960.21	583797.2
48	6072022.81	583839.53
49	6071631.8	583825.84
50	6071673.8	583831.94
51	6071681.54	583831.1
52	6071689.43	583828.84
53	6071710.52	583815.04
54	6071713.24	583823.42
55	6071718.53	583829.98
56	6071725.09	583835.27
57	6071783.07	583861.4
58	6071823.62	583892.78
59	6071821.1	583737.94
60	6071784.45	583705.64
61	6071779.87	583704.26
62	6071717.72	583695.63
63	6071710.69	583724.65
64	6071707.94	583783.52
65	6071710.52	583815.04
66	6071590.17	583979.94
67	6071558.02	583966.03
68	6071551.74	583964.75
69	6071545.17	583964.52
70	6071537.14	583966.14
71	6071530.49	583968.77
72	6071525.55	583971.93
73	6071520.88	583976.58
74	6071492.58	584023.59
75	6071488.86	584029.16
76	6071483.14	584033.65
77	6071476.49	584037.05
78	6071468.76	584038.13
79	6071461.02	584037.82
80	6071451.44	584035.04
81	6071383.37	583996.44
82	6071341.78	583972.86
83	6071336.37	583968.38
84	6071310.08	583942.24

PATEIKIA:  
Vilniaus miesto savivaldybės administracijos  
Miesto plėtros departamento direktoriaus pavaduotoja