

# AIŠKINAMASIS RAŠTAS

**Projekto pavadinimas:** Apie 2,4ha teritorijos prie Liškiavos gatvės detaliojo plano koregavimas sklype Šiaurės Sodų 6-oji g. 2J (įvažiavimo/išvažiavimo į/iš žemės sklypą/o vietos koregavimas)

**Užsakovas/iniciatorius:** privatus asmenys

**Projektuotojas:** PV R. G , kvalifikacijos atestato Nr. A1993, TEL. 8699 79322, el. p. [rutagaruckiene@yahoo.com](mailto:rutagaruckiene@yahoo.com)

## *Ivažiavimo/išvažiavimo vietos į sklypą koregavimas*

**Sklypui nustatyti teritorijos naudojimo reglamentai nekeičiami.**

**Ivažiavimas/išvažiavimas į žemės sklypą detalajame plane Nr. 14** koreguojamas, perkeliant įvažiavimo/išvažiavimo vietą iš Bijutiškių g. į Šiaurės Sodų 6-ąją g.

## *Gaisrinė sauga*

Lauko ir vidaus gaisrų gesinimui vandenį numatoma tiekti iš esamų gaisrinių hidrantų, esančių Paparčių ir Briedžių gatvėje. Atstumas, skaičiuojant jį pagal ugniagesių tiesiamą vandens liniją, nuo gaisrinio hidranto iki jo saugomo pastato (numatomo) perimetro tolimiausio taško turi būti ne didesnis kaip 200 m. Poreikis – 10 l/s.

Pasiekiamumo schema:



Prie kiekvieno statinio, gaisro gesinimo šaltinio ir gaisrinio hidranto turi būti įrengti tinkami keliai gaisrų gesinimo ir gelbėjimo automobiliams privažiuoti. Privažiuoti prie pastatų, gaisro gesinimo šaltinio ir gaisrinio hidranto turi būti naudojamos motorizuoto susisiekimo gatvės ir keliai, įvairių tipų eismo zonos ir aikštės, atitinkančios teisės aktų nustatytus reikalavimus ir pritaikytos kelio dangos. Kelias privažiuoti prie pastatų, gali būti įrengiamas ne didesniu kaip 25 m atstumu iki pastatų. Kelių plotis turi būti ne mažesnis kaip 3,5 m, aukštis – ne mažesnis kaip 4,5 m. Aklakelis turi baigtis ne mažesne kaip 12×12 m aikštele. Aikštelę numatoma įrengti ties išilginėmis sklypo pusėmis, žiūrėti pagrindinį brėžinį, žymėjimas NR. 19 ir Nr. 18

Gaisro plitimas į gretimus pastatus ribojamas užtikrinant saugius atstumus tarp pastatų lauko sienų (toliau – priešgaisrinis atstumas). Numatomiems pastatams nustatant statybos zoną, ribą ir linijas, pagal pastatams keliamus priešgaisrinių atstumų reikalavimus **leidžiama pasirinkti I atsparumo ugniai laipsnį, todėl planuojami pastatai priskiriamai I atsparumo ugniai laipsniui.** Gaisro plitimo į gretimus statinius ribojimas turi būti užtikrintas vadovaujantis Gaisrinės saugos pagrindiniais reikalavimais (Priešgaisrinės apsaugos ir gelbėjimo departamento prie VRM direktoriaus 2010-12-07 įsakymu Nr. 1-338) (toliau – GSPR). Projektuojant pastatus būtina išlaikyti GSPR 6 lentelėje numatytus minimalius priešgaisrinius atstumus iki kitų pastatų:

| Pastato atsparumo ugniai laipsnis | Atstumas (m) iki gretimų pastatų, kurių atsparumo ugniai laipsnis |    |     |
|-----------------------------------|---|----|-----|
|                                   | I   | II | III |
| I                                 | 6   | 8  | 10  |
| II                                | 8   | 8  | 10  |
| III                               | 10  | 10 | 15  |

Jei neišlaikomi mažiausi leistini priešgaisriniai atstumai tarp esamų ir planuojamų statinių, reikia gaisro plitimą į kitus statinius riboti priešgaisrinėmis sienomis. Reikalavimai priešgaisrinėms sienoms (ekranams) tarp atskirų pastatų pateikti GSPR 7 lentelėje. Priešgaisrinių sienų (ekranų) matmenys turi būti ne mažesni kaip didesniojo pastato išoriniai matmenys arba matmenys parenkami pagal gaisrinių skyrių atskyrimo reikalavimus. Priešgaisrinės sienos (ekranai) turi būti iš ne žemesnės kaip A2–s2, d0 degumo klasės statybos produktų.

### Priešgaisrinės sienos (ekrano) atsparumas ugniai

|   | Pastato atsparumo ugniai laipsnis |            |           |    |     |
|---|-----------------------------------|------------|-----------|----|-----|
|   | I                                 |            |           | II | III |
|   | gaisro apkrovos kategorija        |            |           |    |     |
|   | 1                                 | 2          | 3         |    |     |
| <b>Priešgaisrinės sienos (ekrano) atsparumas ugniai EI–M arba REI</b><br><br><b>ne mažesnis kaip (min.)<sup>(1)</sup></b> | <b>180</b>                        | <b>120</b> | <b>90</b> | 60 | 30  |

<sup>(1)</sup> Priešgaisrinės sienos (ekrano) atsparumas ugniai, saugant skirtingo atsparumo ugniai laipsnio pastatus, parenkamas pagal aukštesnį atsparumo ugniai laipsnį turintį pastatą.

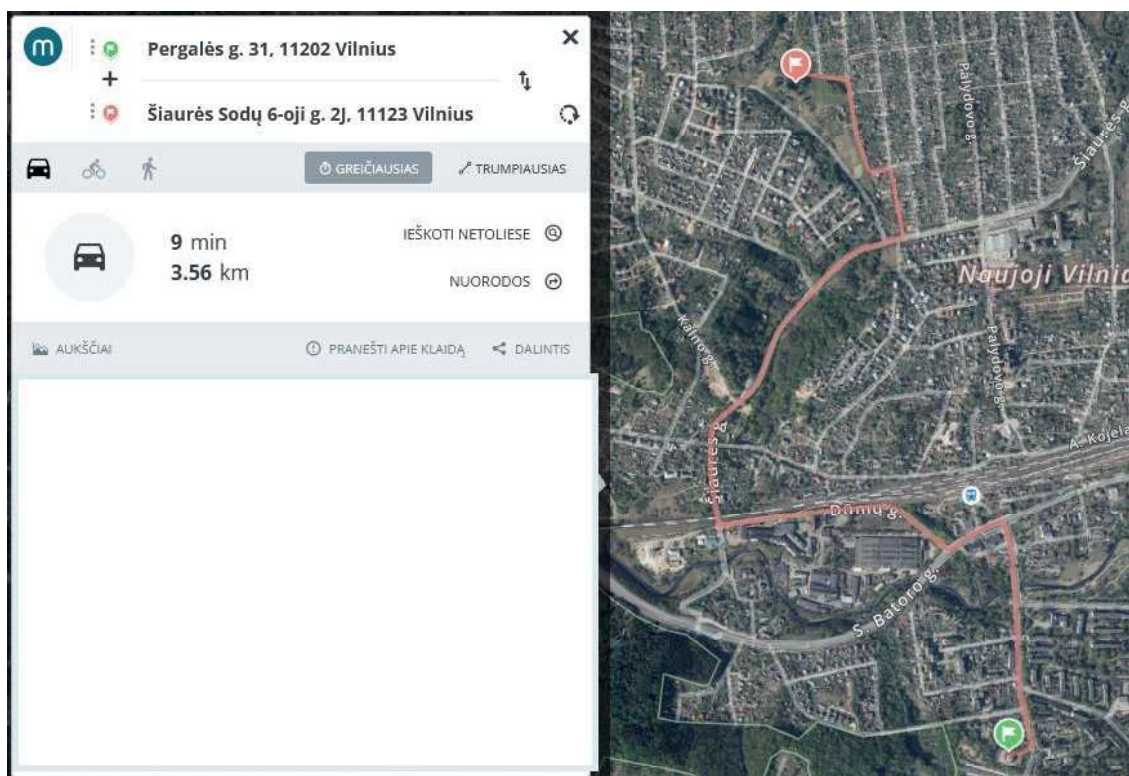
Angų užpildų atsparumas ugniai priešgaisrinėje sienoje parenkamas pagal GSPR 3 lentelę, atsižvelgiant į priešgaisrinės užtvoros atsparumą ugniai ir jos kriterijus:

| Priešgaisrinės užtvoros atsparumas ugniai | Durys, vartai, liukai, langai ir stoglangiai, užsklandos | Angų, siūlių sandarinimo priemonės | Inžinerinių tinklų kanalų, šachtų ir priešgaisrinių sklendžių atsparumas ugniai | Konvejerio sistemų sąrankos | Nevarstomi langai ir stoglangiai, vitrinų, skaidrių pertvarų ir skaidrių atitvarų komplektai |
|---|--|------------------------------------|---|-----------------------------|--|
| 30  | EW 20–C3   | EI 30                              | EI 30   | EI <sub>2</sub> 30          | EW 20  |
| 60  | EI <sub>2</sub> 30–C3                                    | EI 60                              | EI 60   | EI <sub>2</sub> 45          | EI <sub>2</sub> 30   |
| 90  | EI <sub>2</sub> 60–C3                                    | EI 90                              | EI 90   | EI <sub>2</sub> 60          | EI <sub>2</sub> 60   |
| 120                                       | EI <sub>2</sub> 60–C3                                    | EI 120                             | EI 120  | EI <sub>2</sub> 60          | EI <sub>2</sub> 60   |
| 180                                       | EI <sub>2</sub> 60–C3                                    | EI 180                             | EI 180  | EI <sub>2</sub> 60          | EI <sub>2</sub> 60   |

Artimiausias priešgaisrinio gelbėjimo pajėgų padalinys – Vilniaus apskrities Priešgaisrinė gelbėjimo valdyba, 4 –oji komanda, Pergalės g. 31, LT-11202, VILNIUS.

Atstumas – 5,82 km, atvykimo laikas – 11 min.

Maršrutas:



Techninio projekto metu, žinant tikslius planuojamų pastatų kontūrus, tūrius, konfigūraciją sklype, ugniai atsparumo laipsnis ir tarpusavio atstumai turi būti koreguojami laikantis galiojančių gaisro saugos ir kitų normatyvinių dokumentų reikalavimų. Konkretūs priešgaisriniai atstumai tarp pastatų ir kiti sprendiniai remiantis GSPR turi būti įgyvendinami rengiant statinių techninius projektus.

PV R G