

1.3 p. 2

VILNIAUS Miesto GATVIŲ IŠDĖSTYMO PLANAS M 1 : 4000

PAVADINIMŲ GATVĖMS, PASTATAMS, STATINIAMS IR KITIEMS OBJEKTAMS SUTEKIMO, KEITIMO IR ITRAUKIMO Į APSKAITĄ TVARKOS APRAŠO 1 PRIEDAS

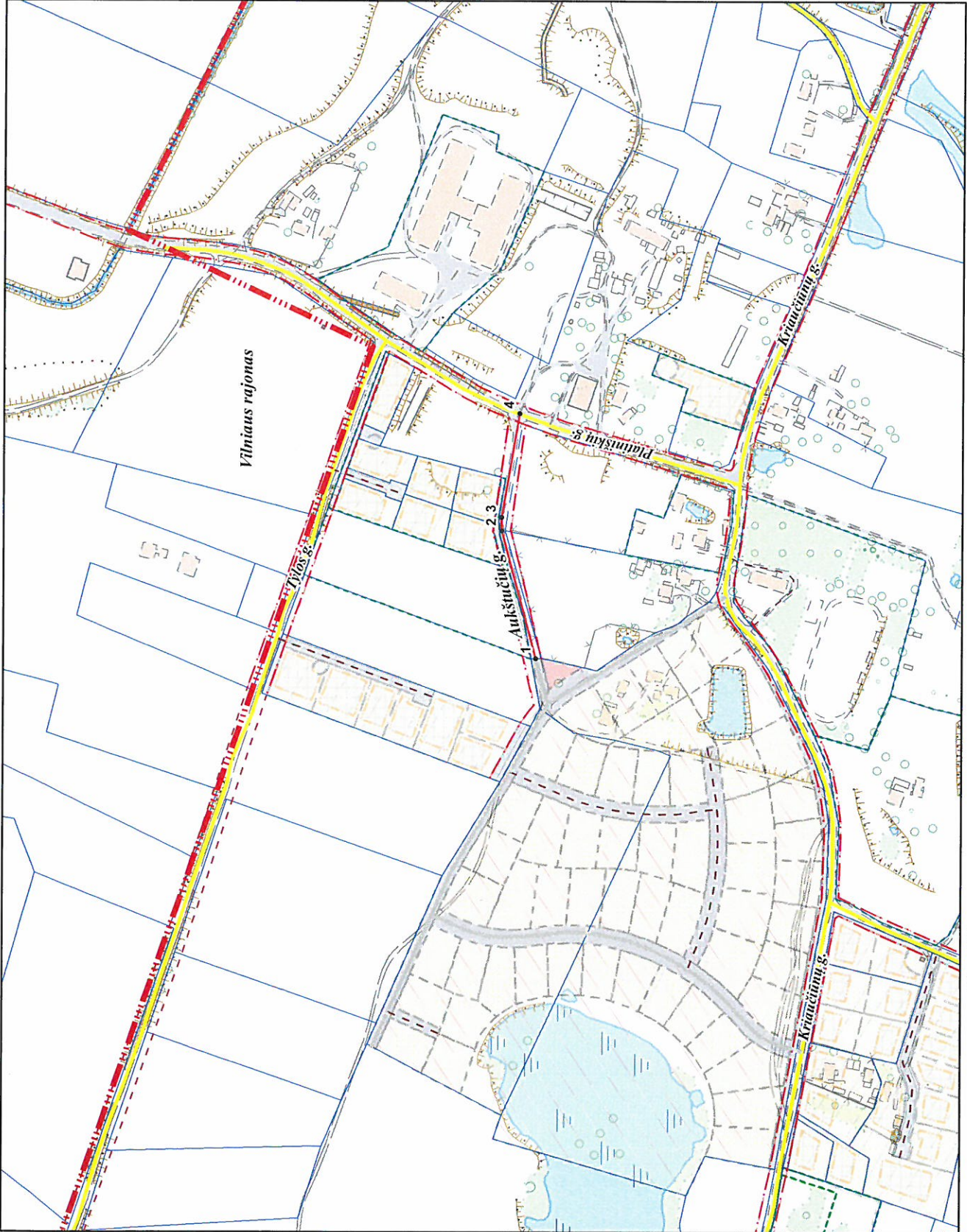
Vilniaus miesto savivaldybės tarybos 2016 m. _____ d. sprendimo Nr. _____ priedas

Kartografinis pagrindas	KDB 500V
Gatvės taškų koordinatų nustatymo būdas	Grafinis

GATVIŲ TAŠKŲ KOORDINACIŲ ŽINIARAŠTIS

Aukštųjų g. - taškų Nr. plane 1 - 4

NR. PLANE	X	Y
1	6063777,82	572354,04
2	6063802,8	572446,58
3	6063802,93	572456,39
4	6063790,29	572531,31



PATEIKIA:
Vilniaus miesto savivaldybės administracijos
Miesto plėtros departamento direktoriaus pavaduotoja